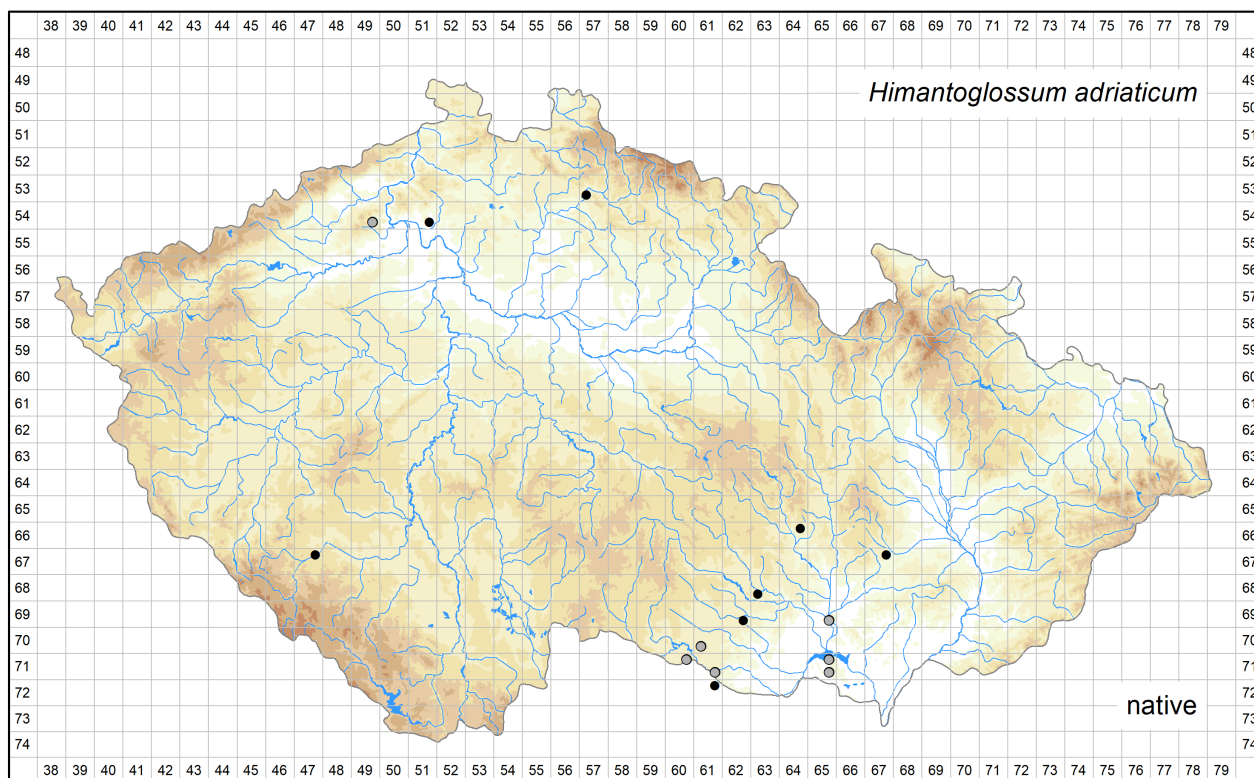


## Distribution of *Himantoglossum adriaticum* in the Czech Republic

Author of the map: Zdeněk Kaplan

Map produced on: 15-01-2022



Database records used for producing the distribution map of *Himantoglossum adriaticum* published in Preslia.

Coordinate system: WGS84.

The mapping symbols used in the distribution map to indicate the different attributes of the occurrence in a particular grid cell.

Attribute distinguished	Symbol	Attribute state
None	●	all records
Time	●	recent occurrence (at least one record since 2000)
	●	old occurrence (all records before 2000, or demonstrably being extirpated from all localities after 2000, or all records undated)
Origin	●	native (at least one record)
	×	alien
Source data	●	a revised herbarium specimen (at least one record)
	▲	all other
All	?	only record(s) uncertain regarding identification and/or locality

Abbreviations of projects (data sources):

ČNFD: Czech National Phytosociological Database (managed by Department of Botany and Zoology, Faculty of Science, Masaryk University)

Excerpt Atlas: Taxonomic Experts' Records (managed by Institute of Botany, The Czech Academy of Sciences)

FK ČBS: Records from the Floristic Summer Schools of the Czech Botanical Society (managed by Czech Botanical Society)

Florlit: Floristic literature excerpts (managed by Zdeněk Kaplan)

Vysočina: Floristic Database of the Vysočina Region (managed by Libor Ekrť)

The records listed below are arranged according to the grid numbers and given in their original language, usually in Czech, German or Latin. The following header fields are used: původní jméno – original name (original identification, received as or published as); lokalita – locality; nejbližší obec – nearest city, town or village; souřadnice – geographic coordinates; nadmořská výška – altitude; fytochorion – phytogeographical district; datum – date; nálezcce – author of the field record or collector; pramen – source; herbář – herbarium collection; projekt – project; poznámka – comments imported into the Pladias database or added later; původnost - geographic origin (původní - native; nepůvodní - alien); ID – record ID.

**5357c**

původní jméno: *Himantoglossum adriaticum*

lokalita: PdfMapReportRenderer.protectedCoords

nejbližší obec: Loučky, okres Semily

souřadnice: PdfMapReportRenderer.protectedCoords

fytochorion: 55a. Maloskalsko

datum: 2016-06

nálezce: Z. Vávrová

pramen: not.

projekt: Excerpt Atlas

poznámka: determinace potvrzena podle fotografií zaslaných e-mailem; informace zaslal Jan Višínský v říjnu 2018; v roce 2016 zaznamenána 1 kvetoucí rostlina, v následujícím roce pouze listová růžice, v roce 2018 se ho již na lokalitě nepodařilo dohledat  
ID: 13715919

původní jméno: *Himantoglossum adriaticum*

lokalita: PdfMapReportRenderer.protectedCoords

nejbližší obec: Loučky, okres Semily

souřadnice: PdfMapReportRenderer.protectedCoords

fytochorion: 55a. Maloskalsko

datum: 2016-06-12

nálezce: Z. Vávrová

pramen: Lustyk P. & Doležal J. [eds] (2020): *Additamenta ad floram Reipublicae Bohemicae. XVIII.* – Zprávy Čes. Bot. Společ. 55: 27–138.

projekt: Excerpt Atlas

poznámka: photo Z. Vávrová, det. J. Ponert; 12. 6. 2016 dvě kvetoucí rostliny; červen 2017 několik listových růžic, v následujících letech již nenalezen

ID: 14103595

**5449d**

původní jméno: *Himantoglossum hircinum*

lokalita: Am Abhang des Mileschau [= Milešovka], nahe am Fusse in südostlichen Lage

nejbližší obec: Milešov, okres Litoměřice

souřadnice: 50°32'46.90"N, 13°56'44.60"E, ± 500m

fytochorion: 4b. Labské středohoří

datum: 1874-06-02

nálezce: R. Brandeis

herbář: PR

projekt: Excerpt Atlas

ID: 14103340

původní jméno: *Himantoglossum hircinum*  
lokalita: Úpatí Milešovky  
nejbližší obec: Milešov, okres Litoměřice  
souřadnice: 50°32'49.35"N, 13°56'19.73"E, ± 500m  
fytochorion: 4b. Labské středohoří  
datum: s. d.  
náleze: Židlický  
herbář: ROZ  
projekt: Excerpt Atlas  
ID: 14110456

#### 5451d

původní jméno: *Himantoglossum adriaticum*  
lokalita: PdfMapReportRenderer.protectedCoords  
nejbližší obec: Malešov, okres Litoměřice  
souřadnice: PdfMapReportRenderer.protectedCoords  
fytochorion: 4c. Úštěcká kotlina  
datum: 2021-06-22  
náleze: V. Vlačička; R. Hamerský  
pramen: not.  
projekt: Excerpt Atlas  
poznámka: jeden kvetoucí exemplář, foto zveřejněno na facebooku  
ID: 14108190

#### 6664b

původní jméno: *Himantoglossum adriaticum*  
lokalita: PdfMapReportRenderer.protectedCoords  
nejbližší obec: Tišnov, okres Brno-venkov  
souřadnice: PdfMapReportRenderer.protectedCoords  
nadmořská výška: 350 m  
fytochorion: 16. Znojensko-brněnská pahorkatina  
datum: 2020-06-17  
náleze: P. Veselý; O. Knápek; O. Rotreklová  
pramen: Lustyk P. & Doležal J. [eds] (2021): *Additamenta ad floram Reipublicae Bohemicae. XIX. – Zprávy Čes. Bot. Společ. 56:* 31–176.  
projekt: Excerpt Atlas  
poznámka: photo P. Veselý, O. Knápek & O. Rotreklová; jedna kvetoucí rostlina  
ID: 14103596

#### 6747b

původní jméno: *Himantoglossum hircinum*  
lokalita: PdfMapReportRenderer.protectedCoords  
nejbližší obec: Rabí, okres Klatovy  
souřadnice: PdfMapReportRenderer.protectedCoords  
fytochorion: 37b. Sušicko-horažďovické vápence  
datum: 2010-06-05  
náleze: Radim Paulič  
herbář: CB  
projekt: Excerpt Atlas  
poznámka: Na základě fotografií herbářového sběru a živých rostlin od Radima Pauliče určil 18. 10. 2019 Attila Molnár V. (University of Debrecen) jako „most likely *Himantoglossum adriaticum*“.  
ID: 14103342

původní jméno: *Himantoglossum*  
lokalita: PdfMapReportRenderer.protectedCoords  
nejbližší obec: Rabí, okres Klatovy  
souřadnice: PdfMapReportRenderer.protectedCoords  
fytochorion: 37b. Sušicko-horažďovické vápence  
datum: 2008-07-17  
náleze: K. Boublík; P. Lepší; R. Paulič  
herbář: CB  
projekt: Excerpt Atlas  
poznámka: Na základě fotografií herbářového sběru a živých rostlin od Radima Pauliče určil 18. 10. 2019 Attila Molnár V. (University of Debrecen) jako „most likely *Himantoglossum adriaticum*“.  
ID: 14103341

**6767b**

původní jméno: *Himantoglossum adriaticum*  
lokalita: PdfMapReportRenderer.protectedCoords  
nejbližší obec: Drnovice, okres Vyškov  
souřadnice: PdfMapReportRenderer.protectedCoords  
fytochorion: 71c. Dražanské podhůří  
datum: 2018-05-30  
náleze: David Snášel  
pramen: not.  
projekt: Excerpt Atlas  
poznámka: Determinaci revidoval Z. Kaplan podle fotografií zaslaných e-mailem (září 2018); nalezen 1 bohatě kvetoucí exemplář;  
první pozorování (sterilní růžice listů) cca v roce 2012, první pokus o vytvoření květenství v roce 2017 (nevykvetlo, ulomeno).  
ID: 13669716

původní jméno: *Himantoglossum adriaticum*  
lokalita: Drnovice  
nejbližší obec: Drnovice, okres Vyškov  
fytochorion: 71c. Dražanské podhůří  
datum: 2019-06-19  
náleze: Zdeněk Kaplan; Bohumil Trávníček; Viktor Pluhař  
pramen: not.  
projekt: Excerpt Atlas  
ID: 13786141

**6863c**

původní jméno: *Himantoglossum hircinum*  
lokalita: bei Ketkovic [= Ketkovice] Mähren  
nejbližší obec: Ketkovice, okres Brno-venkov  
souřadnice: 49°8'51.70"N, 16°14'53.23"E, ± 100m  
fytochorion: 68. Moravské podhůří Vysočiny  
datum: 1929-06-30  
náleze: s. coll.  
herbář: BRNM  
projekt: Excerpt Atlas  
poznámka: Na hranicích kvadrantů 6863c a 6863d.  
ID: 14103364

původní jméno: *Himantoglossum hircinum*  
lokalita: okres Náměšť n./Osl. Kopaniny u Ketkovic.  
nejbližší obec: Ketkovice, okres Brno-venkov  
souřadnice: 49°8'51.70"N, 16°14'53.23"E, ± 100m  
fytochorion: 68. Moravské podhůří Vysočiny  
datum: 1926-06-29  
náleze: Rudolf Dvořák  
herbář: PR  
projekt: Excerpt Atlas  
poznámka: Na hranicích kvadrantů 6863c a 6863d.  
ID: 14103361

původní jméno: *Himantoglossum hircinum*  
lokalita: okres Náměšť n./Osl. Na Kopaninách u Ketkovic  
nejbližší obec: Ketkovice, okres Brno-venkov  
souřadnice: 49°8'51.70"N, 16°14'53.23"E, ± 100m  
fytochorion: 68. Moravské podhůří Vysočiny  
datum: 1926-06-29  
náleze: Rudolf Dvořák  
herbář: BRNM  
projekt: Excerpt Atlas  
poznámka: Na hranicích kvadrantů 6863c a 6863d.  
ID: 14103362

původní jméno: *Himantoglossum hircinum*

lokality: Moravia centr.-occidentalis: Třebíč, Mohelno, in silvis (Quercetis), locis apertis, loco dicto "Kopaniny" prope p. Ketkovice, solo (vena) calc. Statio nova.

nejbližší obec: Ketkovice, okres Brno-venkov

souřadnice: 49°8'51.70"N, 16°14'53.23"E, ± 100m

fytochorion: 68. Moravské podhůří Vysočiny

datum: 1926-07-04

nálezce: R. Dvořák; F. Nováček

herbář: BRNM;BRNU;OLM;PR;PRC

projekt: Excerpt Atlas

poznámka: exsikát: Fl. Exs. Reipubl. Bohem. Slov., no. 197; na hranicích kvadrantů 6863c a 6863d.

ID: 14103363

původní jméno: *Loroglossum hircinum*

lokality: v háji mezi Ketkovicemi a Ketkovickým mlýnem

nejbližší obec: Ketkovice, okres Brno-venkov

souřadnice: 49°8'51.70"N, 16°14'53.23"E, ± 100m

fytochorion: 68. Moravské podhůří Vysočiny

datum: 1925-06-13

nálezce: coll.?

herbář: ZMT

projekt: Excerpt Atlas

poznámka: Na hranicích kvadrantů 6863c a 6863d.

ID: 14103360

původní jméno: *Himantoglossum hircinum*

lokality: okres Náměšť n./Osl. Kopaniny u Ketkovic

nejbližší obec: Ketkovice, okres Brno-venkov

souřadnice: 49°8'51.70"N, 16°14'53.23"E, ± 100m

fytochorion: 68. Moravské podhůří Vysočiny

datum: 1925-07

nálezce: Rudolf Dvořák

herbář: BRNM

projekt: Excerpt Atlas

poznámka: Na hranicích kvadrantů 6863c a 6863d.

ID: 14103365

původní jméno: *Himantoglossum hircinum*

lokality: Kopaniny u Ketkovic (okres Náměšť n./Osl.)

nejbližší obec: Ketkovice, okres Brno-venkov

souřadnice: 49°8'51.70"N, 16°14'53.23"E, ± 100m

fytochorion: 68. Moravské podhůří Vysočiny

datum: 1924-07-06

nálezce: Rudolf Dvořák

herbář: ZMT

projekt: Excerpt Atlas

poznámka: Poznámka na schedě: "Nová lokalita pro Moravu"; na hranicích kvadrantů 6863c a 6863d.

ID: 14103359

původní jméno: *Hymantoglossum hircinum*

lokality: Vápenitý svah ke Chvojnici "Kopaniny", porostlý dubovým hájem ned. Ketkovic u Krumlova.

nejbližší obec: Ketkovice, okres Brno-venkov

souřadnice: 49°8'51.70"N, 16°14'53.23"E, ± 100m

fytochorion: 68. Moravské podhůří Vysočiny

datum: 1923-07-07

nálezce: J. Bílý

herbář: BRNM

projekt: Excerpt Atlas

poznámka: Na hranicích kvadrantů 6863c a 6863d.

ID: 14103358

původní jméno: *Himantoglossum hircinum*  
lokalita: Náměšř n./Osl., u Ketkovic (v lese při cestě na Ketkovický hrad).  
nejbližší obec: Ketkovice, okres Brno-venkov  
souřadnice: 49°8'51.70"N, 16°14'53.23"E, ± 100m  
fytochorion: 68. Moravské podhůří Vysočiny  
datum: 1921-06-12  
náleze: Vladimír Krajina  
herbář: PRC  
projekt: Excerpt Atlas  
poznámka: Na hranicích kvadrantů 6863c a 6863d.  
ID: 14103352

původní jméno: *Himantoglossum hircinum*  
lokalita: Ve světlém lese u Ketkovic při cestě na hrad.  
nejbližší obec: Ketkovice, okres Brno-venkov  
souřadnice: 49°8'51.70"N, 16°14'53.23"E, ± 100m  
fytochorion: 68. Moravské podhůří Vysočiny  
datum: 1921-06-19  
náleze: Rudolf Dvořák  
herbář: BRNM  
projekt: Excerpt Atlas  
poznámka: Na hranicích kvadrantů 6863c a 6863d.  
ID: 14103353

původní jméno: *Himantoglossum hircinum*  
lokalita: okres Náměšř n./Osl. Ve světlém lese u Ketkovic (na vápenci) směrem k hradu  
nejbližší obec: Ketkovice, okres Brno-venkov  
souřadnice: 49°8'51.70"N, 16°14'53.23"E, ± 100m  
fytochorion: 68. Moravské podhůří Vysočiny  
datum: 1921-06-19  
náleze: Rudolf Dvořák  
herbář: BRNM  
projekt: Excerpt Atlas  
poznámka: Na hranicích kvadrantů 6863c a 6863d.  
ID: 14103354

původní jméno: *Himantoglossum hircinum*  
lokalita: okres: Náměšř n./Osl. Ve světlé doubravě u Ketkovic  
nejbližší obec: Ketkovice, okres Brno-venkov  
souřadnice: 49°8'51.70"N, 16°14'53.23"E, ± 100m  
fytochorion: 68. Moravské podhůří Vysočiny  
datum: 1921-06-19  
náleze: Rudolf Dvořák  
herbář: BRNU  
projekt: Excerpt Atlas  
poznámka: Na hranicích kvadrantů 6863c a 6863d.  
ID: 14103355

původní jméno: *Himantoglossum hircinum*  
lokalita: V lese na vápencové žíle při pěšině z ketkovického mlýna do Ketkovic - okres Třebíč  
nejbližší obec: Ketkovice, okres Brno-venkov  
souřadnice: 49°8'51.70"N, 16°14'53.23"E, ± 100m  
fytochorion: 68. Moravské podhůří Vysočiny  
datum: 1921-06-19  
náleze: František Jičínský  
herbář: ZMT  
projekt: Excerpt Atlas  
poznámka: Na hranicích kvadrantů 6863c a 6863d.  
ID: 14103356

původní jméno: *Himantoglossum hircinum*  
lokalita: Auf buschigen Hügeln, Kalkboden, Kětkowitz [= Ketkovice], Hänge des Oslawatales  
nejbližší obec: Ketkovice, okres Brno-venkov  
souřadnice: 49°8'51.70"N, 16°14'53.23"E, ± 100m  
fytochorion: 68. Moravské podhůří Vysočiny  
datum: 1921-06-19  
náleze: Thenius  
herbář: BRNU  
projekt: Excerpt Atlas  
poznámka: Na hranicích kvadrantů 6863c a 6863d.  
ID: 14103357

původní jméno: *Himantoglossum hircinum*  
lokalita: Mähren: trockene, lichte, buschige Wälder, höchst selten; ziemlich häufig (in der Abreizung der geschlängelten Weges, [...] zu Ketkowitz, [...] zur Senohrader Mühle) tief im Wald zw. Ketkowitz u. dem Oslawa Tale. Pol. Bez. Trebitsch [= Třebíč].  
nejbližší obec: Ketkovice, okres Brno-venkov  
souřadnice: 49°8'51.70"N, 16°14'53.23"E, ± 100m  
fytochorion: 68. Moravské podhůří Vysočiny  
datum: 1916-06-25  
náleze: Teuber  
herbář: BRNM  
projekt: Excerpt Atlas  
poznámka: Na hranicích kvadrantů 6863c a 6863d.  
ID: 14103350

původní jméno: *Himantoglossum hircinum*  
lokalita: Mähren: in Wald zwischen Ketkowitz [= Ketkovice] und der Senohrader Mühle [= Senoradský mlýn]  
nejbližší obec: Ketkovice, okres Brno-venkov  
souřadnice: 49°8'51.70"N, 16°14'53.23"E, ± 100m  
fytochorion: 68. Moravské podhůří Vysočiny  
datum: 1916-06-25  
náleze: Wildt  
herbář: BRNM  
projekt: Excerpt Atlas  
poznámka: Na hranicích kvadrantů 6863c a 6863d.  
ID: 14103351

původní jméno: *Himantoglossum hircinum*  
lokalita: Ketkovice  
nejbližší obec: Ketkovice, okres Brno-venkov  
souřadnice: 49°8'51.70"N, 16°14'53.23"E, ± 100m  
fytochorion: 68. Moravské podhůří Vysočiny  
datum: 1937-06-10  
náleze: J. Pačes  
herbář: ROZ  
projekt: Excerpt Atlas  
ID: 14110457

původní jméno: *Himantoglossum adriaticum*  
lokalita: PdfMapReportRenderer.protectedCoords  
nejbližší obec: Ketkovice, okres Brno-venkov  
souřadnice: PdfMapReportRenderer.protectedCoords  
nadmořská výška: 350 m  
fytochorion: 68. Moravské podhůří Vysočiny  
datum: 2011-07-05  
náleze: J. Roleček  
pramen: Grulich V. [ed.] (2014): Výsledky floristického kursu České botanické společnosti v Třebíči (3.–8. července 2011). – Zpr. Čes. Bot. Společ. 49, suppl. 2014/1: 1–94.  
projekt: FK ČBS  
ID: 8831226

původní jméno: *Himantoglossum adriaticum*  
lokality: PdfMapReportRenderer.protectedCoords  
souřadnice: PdfMapReportRenderer.protectedCoords  
nadmořská výška: 370 m  
fytochorion: 68. Moravské podhůří Vysočiny  
datum: 2008-06-29  
náleze: D. Dvořák  
projekt: ČNFD  
ID: 1187282

#### 6962d

původní jméno: *Himantoglossum adriaticum*  
lokality: PdfMapReportRenderer.protectedCoords  
nejbližší obec: Tavíkovice, okres Třebíč  
souřadnice: PdfMapReportRenderer.protectedCoords  
nadmořská výška: 345 m  
fytochorion: 68. Moravské podhůří Vysočiny  
datum: 2016-06-22  
náleze: Hana Houzarová  
herbář: ZMT  
projekt: Excerpt Atlas  
poznámka: doklad tvoří fotografie celé rostliny a dva preparované květy  
ID: 14103366

lokality: PdfMapReportRenderer.protectedCoords  
nejbližší obec: Šemíkovice, okres Třebíč  
souřadnice: PdfMapReportRenderer.protectedCoords  
nadmořská výška: 350 m  
fytochorion: 68. Moravské podhůří Vysočiny  
datum: 2016  
náleze: Libor Ekrť; Ester Ekrťová  
pramen: Ekrťová E. & Ekrť L. (2016): Botanický inventarizační průzkum (cévnaté rostliny, vegetace) lokalit Výrova skála-Klobouček a Knížecí seč v údolí Rokytne. – Ms. [depon. in OŽP Krajský úřad Kraje Vysočina, Jihlava].  
projekt: Vysočina  
poznámka: 7.6. 2016 jako první objevil arachnolog T. Krejčí; potvrzena 1 kvetoucí rostlina (dokumentační foto L. Ekrť, L. Čech, J. Roleček)  
ID: 13223604

původní jméno: *Himantoglossum adriaticum*  
lokality: PdfMapReportRenderer.protectedCoords  
nejbližší obec: Šemíkovice, okres Třebíč  
souřadnice: PdfMapReportRenderer.protectedCoords  
nadmořská výška: 355 m  
fytochorion: 68. Moravské podhůří Vysočiny  
datum: 2016-06-07  
náleze: T. Krejčí  
pramen: Hadinec J. & Lustyk P. [eds] (2017): Additamenta ad floram Reipublicae Bohemicae. XV. – Zprávy Čes. Bot. Společ. 52: 37–133.  
projekt: Florlit  
poznámka: str. 95; jediná kvetoucí rostlina; v publikaci uvedeny následující nálezy: 7. 6. 2016 not. T. Krejčí; 8. 6. 2016 photo L. Ekrť, 12. 6. 2016 photo J. Roleček, 14. 6. 2016 photo L. Ekrť & L. Čech; převzato z: Ekrťová E. & Ekrť L. (2016): Botanický inventarizační průzkum lokalit Výrova skála-Klobouček a Knížecí seč. – Ms. [Depon. in: Odbor životního prostředí a zemědělství, Krajský úřad Kraje Vysočina, Jihlava]  
ID: 13719215

#### 6965d

původní jméno: *Himantoglossum hircinum*  
lokality: Zwischen Gr. Seelowitz [= Židlochovice] und Nuslau [= Nosislav].  
nejbližší obec: Židlochovice, okres Brno-venkov  
souřadnice: 49°1'24.45"N, 16°38'37.97"E, ± 1000m  
fytochorion: 20b. Hustopečská pahorkatina  
datum: 1912-06  
náleze: Josef Piskoř  
herbář: PR  
projekt: Excerpt Atlas  
ID: 14103369



původní jméno: *Himantoglossum hircinum*  
lokalita: Auf einem Hügel zwischen Gr. Seelowitz [= Židlochovice] und Nuslau [= Nosislav].  
nejbližší obec: Židlochovice, okres Brno-venkov  
souřadnice: 49°1'24.45"N, 16°38'37.97"E, ± 1000m  
fytochorion: 20b. Hustopečská pahorkatina  
datum: 1912-06  
náleze: J. Piskoř  
herbář: BRNM;BRNU;PR  
projekt: Excerpt Atlas  
poznámka: exsikat: Petrak, Fl. Bohem. Morav. Exs., no. 1360  
ID: 14103367

původní jméno: *Himantoglossum hircinum*  
lokalita: Südmähren: Gr. Seelowitz [= Židlochovice]; auf grassigen, sonnigen Hügeln.  
nejbližší obec: Židlochovice, okres Brno-venkov  
souřadnice: 49°1'23.94"N, 16°38'34.88"E, ± 1000m  
fytochorion: 20b. Hustopečská pahorkatina  
datum: 1912-06  
náleze: J. Piskoř  
herbář: BRNM  
projekt: Excerpt Atlas  
ID: 14103368

#### 7061c

původní jméno: *Himantoglossum hircinum*  
lokalita: Šumná  
nejbližší obec: Šumná, okres Znojmo  
souřadnice: 48°55'12.20"N, 15°52'18.54"E, ± 2000m  
fytochorion: 68. Moravské podhůří Vysočiny  
datum: s. d.  
pramen: Himmelbauer W. & Stumme E. (1923): Die Vegetationsverhältnisse von Retz und Znaim. – Abhandlungen der K. k. Zoolog.-Botanischen Gesellschaften in Wien 14/2: 1–146 fide Hroudka L., Grulich V., Němec R., Reiterová L. & Hromádková V. (2020): Jazyček jadranský (*Himantoglossum adriaticum*) se vrátil téměř po 100 letech do Podyjí. – *Thayensia* 17: 239–243.  
projekt: Excerpt Atlas  
ID: 14103594

#### 7160b

původní jméno: *Himantoglossum hircinum*  
lokalita: Vranov nad Dyjí  
nejbližší obec: Vranov nad Dyjí, okres Znojmo  
souřadnice: 48°53'42.16"N, 15°48'50.96"E, ± 2000m  
fytochorion: 68. Moravské podhůří Vysočiny  
datum: s. d.  
pramen: Himmelbauer W. & Stumme E. (1923): Die Vegetationsverhältnisse von Retz und Znaim. – Abhandlungen der K. k. Zoolog.-Botanischen Gesellschaften in Wien 14/2: 1–146 fide Hroudka L., Grulich V., Němec R., Reiterová L. & Hromádková V. (2020): Jazyček jadranský (*Himantoglossum adriaticum*) se vrátil téměř po 100 letech do Podyjí. – *Thayensia* 17: 239–243.  
projekt: Excerpt Atlas  
ID: 14103593

#### 7161d

původní jméno: *Hymanthoglossum hircinum*  
lokalita: Podmol [= Podmolí] u Znojma  
nejbližší obec: Podmolí, okres Znojmo  
souřadnice: 48°50'7.67"N, 15°56'30.13"E, ± 1000m  
fytochorion: 68. Moravské podhůří Vysočiny  
datum: 1921  
náleze: J. Jahn  
herbář: BRNM  
projekt: Excerpt Atlas  
ID: 14103370

původní jméno: *Himantoglossum hircinum*

lokalita: Šobes

nejbližší obec: Hnanice, okres Znojmo

souřadnice: 48°48'53.47"N, 15°58'36.50"E, ± 500m

fytochorion: 16. Znojemsko-brněnská pahorkatina

datum: s. d.

pramen: Himmelbaur W. & Stumme E. (1923): Die Vegetationsverhältnisse von Retz und Znaim. – Abhandlungen der K. k.

Zoolog.-Botanischen Gesellschaften in Wien 14/2: 1–146 fide Hroudá L., Grulich V., Němec R., Reiterová L. & Hromádková V. (2020):

Jazyček jadranský (*Himantoglossum adriaticum*) se vrátil téměř po 100 letech do Podyjí. – *Thayensia* 17: 239–243.

projekt: Excerpt Atlas

poznámka: nálezy z let 1914–1918

ID: 14103592

#### 7165b

původní jméno: *Himantoglossum hircinum*

lokalita: Pálavské kopce: Nad obcí Pálavou (Polany!)

nejbližší obec: Pavlov, okres Břeclav

souřadnice: 48°52'12.81"N, 16°39'32.49"E, ± 1000m

fytochorion: 17b. Pavlovské kopce

datum: 1925-06-19

nálezce: J. Bílý

herbář: OLM

projekt: Excerpt Atlas

ID: 14103374

původní jméno: *Himantoglossum hircinum*

lokalita: Pálava: Hájky pod Pavlovskými kopci; jižní svah

nejbližší obec: Klentnice, okres Břeclav

souřadnice: 48°51'34.60"N, 16°38'43.05"E, ± 2000m

fytochorion: 17b. Pavlovské kopce

datum: 1924-06-24

nálezce: J. Bílý

herbář: BRNM

projekt: Excerpt Atlas

ID: 14103373

původní jméno: *Himantoglossum hircinum*

lokalita: Morava-Pavlovské kopce. Pavlov (Polau): chlum na jižním úpatí Pavlov. kopců.

nejbližší obec: Klentnice, okres Břeclav

souřadnice: 48°51'34.60"N, 16°38'43.05"E, ± 2000m

fytochorion: 17b. Pavlovské kopce

datum: 1921-06-19

nálezce: Stanislav Staněk

herbář: BRNM

projekt: Excerpt Atlas

ID: 14103371

původní jméno: *Himantoglossum hircinum*

lokalita: Morava-Mikulov. Pavlov: chlum na jižním úpatí Pavlovských kopců (3 ex.)

nejbližší obec: Klentnice, okres Břeclav

souřadnice: 48°51'34.60"N, 16°38'43.05"E, ± 2000m

fytochorion: 17b. Pavlovské kopce

datum: 1921-06-19

nálezce: Stanislav Staněk

herbář: BRNU

projekt: Excerpt Atlas

ID: 14103372

### 7165d

původní jméno: *Himantoglossum hircinum*  
lokality: Klause in Klentnitz [= Klentnice]  
nejbližší obec: Klentnice, okres Břeclav  
souřadnice: 48°50'30.70"N, 16°38'16.87"E, ± 600m  
fytochorion: 17b. Pavlovské kopce  
datum: 1852-06-23  
náleze: s. coll.  
herbář: BRNM  
projekt: Excerpt Atlas  
ID: 14103375

původní jméno: *Loroglossum hircinum*  
lokality: Moravia meridionalis (prope Mikulov)  
nejbližší obec: Mikulov, okres Břeclav  
souřadnice: 48°49'47.29"N, 16°38'13.73"E, ± 2000m  
fytochorion: 17b. Pavlovské kopce  
datum: s. d.  
náleze: Rohrer  
herbář: PRC  
projekt: Excerpt Atlas  
poznámka: Na hranicích fytochorionů 17b a 17c; na hranicích kvadrantů 7165d a 7166c.  
ID: 14103376

### 7261b

původní jméno: *Himantoglossum adriaticum*  
lokality: PdfMapReportRenderer.protectedCoords  
nejbližší obec: Hnanice, okres Znojmo  
souřadnice: PdfMapReportRenderer.protectedCoords  
nadmořská výška: 300 m  
fytochorion: 16. Znojemsko-brněnská pahorkatina  
datum: 2020-07-06  
náleze: V. Hromádková; L. Hrouda; L. Reiterová; R. Němec  
pramen: Hrouda L., Grulich V., Němec R., Reiterová L. & Hromádková V. (2020): Jazyček jadranský (*Himantoglossum adriaticum*) se vrátil téměř po 100 letech do Podyjí. – *Thayensia* 17: 239–243.  
herbář: MZ  
projekt: Excerpt Atlas  
poznámka: jedna odkvétající rostlina  
ID: 14103591