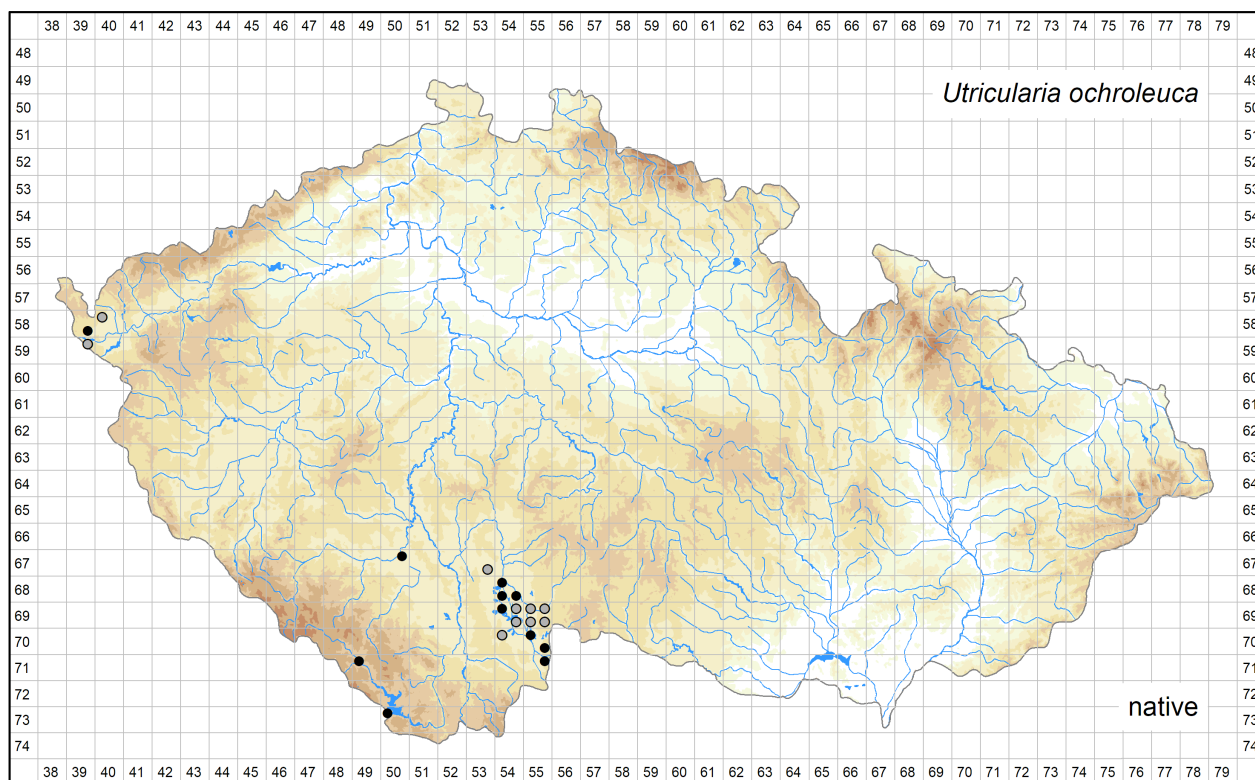


Distribution of *Utricularia ochroleuca* in the Czech Republic

Author of the map: Zdeněk Kaplan

Map produced on: 13-08-2017



Database records used for producing the distribution map of *Utricularia ochroleuca* published in Preslia.

Coordinate system: WGS84.

The mapping symbols used in the distribution map to indicate the different attributes of the occurrence in a particular grid cell.

Attribute distinguished	Symbol	Attribute state
None	●	all records
Time	●	recent occurrence (at least one record since 2000)
	●	old occurrence (all records before 2000, or demonstrably being extirpated from all localities after 2000, or all records undated)
Origin	●	native (at least one record)
	×	alien
Source data	●	a revised herbarium specimen (at least one record)
	▲	all other
All	?	only record(s) uncertain regarding identification and/or locality

Abbreviations of projects (data sources):

ČNFD: Czech National Phytosociological Database (managed by Department of Botany and Zoology, Faculty of Science, Masaryk University)

Excerpt Atlas: Taxonomic Experts' Records (managed by Institute of Botany, The Czech Academy of Sciences)

FLDOK: Database of the Distribution of Vascular Plants in the Czech Republic (managed by Institute of Botany, The Czech Academy of Sciences)

Vysočina: Floristic Database of the Vysočina Region (managed by Libor Ekrt)

The records listed below are arranged according to the grid numbers and given in their original language, usually in Czech, German or Latin. The following header fields are used: původní jméno – original name (original identification, received as or published as); lokalita – locality; nejbližší obec – nearest city, town or village; souřadnice – geographic coordinates; nadmořská výška – altitude; fytochorion – phytogeographical district; datum – date; nálezcce – author of the field record or collector; pramen – source; herbář – herbarium collection; projekt – project; poznámka – comments imported into the Pladias database or added later; původnost – geographic origin (původní - native; nepůvodní - alien); ID – record ID.

5839d

původní jméno: *Utricularia ochroleuca*

lokalita: Lužná u Frant. Lázní (distr. Cheb), PP Studna u Lužné, v ostřicích při hrázi bezejmenného značně zazemněného rybníčku v JV části rezervace (zvaného "K235") cca 1,4 km JZ od centra Lužné, tj. od křiž. silnic na Libou, Cheb a Hor. Rybárnu; cca 253 m n. m.

nejbližší obec: Lužná, okres Cheb

souřadnice: 50°6'9.40"N, 12°17'20.40"E

nadmořská výška: 253 m

fytochorion: 24a. Chebská pánev

datum: 2015-07-25

nálezce: J. Brabec

herbář: CHEB

projekt: Excerpt Atlas

ID: 13251979

původní jméno: *Utricularia ochroleuca* - Zdeněk Kaplan chtěl ještě přivést do Průhonice

lokalita: Lužná u Františkových Lázní, PP Studna u Lužné, v ostřicích při hrázi bezejmenného značně zazemněného rybníčku v JV části rezervace (zvaného "K235") cca 1,4 km JZ od centra Lužné, tj. od křižovatk silnic na Libou, Cheb a Horní Rybárnu u Krapic

nejbližší obec: Lužná, okres Cheb

souřadnice: 50°6'9.40"N, 12°17'20.40"E

fytochorion: 24a. Chebská pánev

datum: 2015-07-20

nálezce: J. Brabec; E. Martínková

herbář: CHEB

projekt: Excerpt Atlas

ID: 13251990

původní jméno: *Utricularia ochroleuca*

lokalita: Okr. Cheb: osada Lužná (3 km ZJZ od Františkových Lázní): malý lesní rašelinný rybníček 220 m JV od rybníka zv. Bumerang ve V cípu rezervace Studna u Lužné 1,4 km ZJZ od osady. 453 m n. m.

nejbližší obec: Lužná, okres Cheb

souřadnice: 50°6'8.90"N, 12°17'20.70"E

nadmořská výška: 453 m

fytochorion: 24a. Chebská pánev

datum: 2015-08-03

nálezce: R. Cibulka

herbář: herb. Z. Kaplan

projekt: Excerpt Atlas

poznámka: číslo sběru: herb. Z. Kaplan 15/244

ID: 13272887

původní jméno: *Utricularia ochroleuca*

lokality: Okr. Cheb: osada Lužná (3 km ZJZ od Františkových Lázní): malý lesní rašelinný rybníček 220 m JV od rybníka zv. Bumerang 1,4 km ZJZ od osady. 453 m n. m.
nejbližší obec: Lužná, okres Cheb
souřadnice: 50°6'9.00"N, 12°17'21.00"E
nadmořská výška: 453 m
fytochorion: 24a. Chebská pánev
datum: 2001-06-16
náleze: Z. Kaplan
herbář: herb. Z. Kaplan
projekt: Excerpt Atlas
poznámka: číslo sběru: 01/109
ID: 13272816

původní jméno: *Utricularia ochroleuca*

lokality: Okr. Cheb: osada Lužná (3 km ZJZ od Františkových Lázní): malý lesní rašelinný rybníček 220 m JV od rybníka zv. Bumerang 1,4 km ZJZ od osady. 453 m n. m.
nejbližší obec: Lužná, okres Cheb
souřadnice: 50°6'9.00"N, 12°17'21.00"E
nadmořská výška: 453 m
fytochorion: 24a. Chebská pánev
datum: 1996-07-13
náleze: Z. Kaplan
herbář: herb. Z. Kaplan
projekt: Excerpt Atlas
poznámka: číslo sběru: 96/380
ID: 13272815

původní jméno: *Utricularia ochroleuca*

lokality: Okr. Cheb: osada Lužná (3 km ZJZ od Františkových Lázní): rašelinné okraje Hůreckého rybníka v lese 2 km Z–ZJZ od osady. 447 m n. m.
nejbližší obec: Lužná, okres Cheb
souřadnice: 50°6'23.00"N, 12°16'37.00"E
nadmořská výška: 447 m
fytochorion: 24a. Chebská pánev
datum: 1996-07-13
náleze: Z. Kaplan
herbář: herb. Z. Kaplan
projekt: Excerpt Atlas
poznámka: číslo sběru: 96/383
ID: 13272817

původní jméno: *Utricularia ochroleuca*

lokality: Luženské rybníky 2 km JJV od Lužné 0,3 km JV od rybníka tvaru L u Františkových Lázní
nejbližší obec: Bříza, okres Cheb
souřadnice: 50°6'9.21"N, 12°17'21.11"E, ± 50m
fytochorion: 24a. Chebská pánev
datum: 1996-07-13
náleze: Milan Řezáč
herbář: ROZ
projekt: Excerpt Atlas
ID: 13301092

5840a

původní jméno: *Utricularia ochroleuca* (intermedia)

lokality: jezírko u úzkokolejně železniční trati (na její severní straně) vedoucí z obce Kateřina do Vonšova, asi 500 m ZJZ od Kateřiny u Františkových Lázní severně od severozápadního cípu NPR Soos
nejbližší obec: Skalná, okres Cheb
souřadnice: 50°9'19.04"N, 12°23'37.98"E, ± 50m
fytochorion: 24a. Chebská pánev
datum: 1996-07-13
náleze: coll.?
herbář: ROZ
projekt: Excerpt Atlas
poznámka: sběratel "Havlíček?"
ID: 13300042

5939b

původní jméno: *Utricularia intermedia*
lokalita: Rollenburg a/Eger [= Skalka]
nejbližší obec: Skalka, okres Cheb
souřadnice: 50°5'9.32"N, 12°19'35.16"E, ± 300m
fytochorion: 24a. Chebská pánev
datum: 1923-06-13
náleze: Wihan
herbář: PR
projekt: Excerpt Atlas
poznámka: Lokalita pravděpodobně zatopena přehradou Skalka; na hranicích fytochorionů 23 a 24a.
ID: 13301408

6750b

původní jméno: *Utricularia ochroleuca*
lokalita: Okr. Písek: Ražice: šlenky mezi ostřicemi a rákosem u břehu poloostrova v SSZ části rybníka Řežabinec 1,5 km SSZ od vsi. 370 m n. m.
nejbližší obec: Ražice, okres Písek
souřadnice: 49°15'21.70"N, 14°5'24.80"E
nadmořská výška: 370 m
fytochorion: 38. Budějovická pánev
datum: 2016-08-13
náleze: Z. Hroudová; P. Zákravský
herbář: herb. Z. Kaplan
projekt: Excerpt Atlas
poznámka: číslo sběru: herb. Z. Kaplan 16/110
ID: 13272889

6753d

původní jméno: *Utricularia ochroleuca*
lokalita: Borkovickoveselská Blata: studánka na Jitrech
nejbližší obec: Borkovice, okres Tábor
souřadnice: 49°13'22.37"N, 14°38'5.17"E, ± 200m
fytochorion: 39. Třeboňská pánev
pramen: Roubal, Sborník Vyš. pedagog. školy v Plzni 2: 108, 1959 fide Anonymus (1958–1992): Rozpisy floristické literatury převážně z let 1945–1990. – Ms. [Depon. in: Botanický ústav AV ČR, Průhonice]
projekt: Excerpt Atlas
ID: 13299636

původní jméno: *Utricularia intermedia*
lokalita: Bohemia již. - pánev třeboňská, Veselí n. Luž. - tůňka na borkovic. blatech; 418 m
nejbližší obec: Mažice, okres Tábor
souřadnice: 49°14'5.77"N, 14°37'40.06"E, ± 1500m
nadmořská výška: 418 m
fytochorion: 39. Třeboňská pánev
datum: 1943-08-10
náleze: Rudolf Kurka
herbář: CB
projekt: Excerpt Atlas
ID: 13300621

6854a

původní jméno: *Utricularia ochroleuca*
lokalita: jižní Čechy: rašelinná tůň v rezervaci Ruda na břehu Horusického rybníka
nejbližší obec: Ponědrážka, okres České Budějovice
souřadnice: 49°9'2.85"N, 14°41'10.50"E, ± 700m
fytochorion: 39. Třeboňská pánev
datum: 1977-07-14
náleze: L. Adamec
herbář: OLM
projekt: Excerpt Atlas
ID: 13299946

původní jméno: *Utricularia intermedia*
lokalita: U Horusického rybníka
nejbližší obec: Horusice, okres Tábor
souřadnice: 49°9'3.57"N, 14°41'22.70"E, ± 300m
fytochorion: 39. Třeboňská pánev
datum: 1956-06-08
náleze: Braunová
herbář: PR
projekt: Excerpt Atlas
poznámka: Na hranicích kvadrantů 6853b, 6853d, 6854a a 6854c.
ID: 13300014

původní jméno: *Utricularia ochroleuca*
lokalita: Horusice (distr. Tábor), tůň na rašeliništi Ruda 2,4 km JV od železniční stanice u obce
souřadnice: 49°9'2.00"N, 14°41'14.20"E
fytochorion: 39. Třeboňská pánev
datum: 2010-08-25
náleze: A. Vydrová
pramen: Vydrová A. et Grulich V. (2010): Lekniny (rod *Nymphaea*) v jižních Čechách. - Muz. Současnost, Roztoky u Prahy, ser. natur., 25: 25-71.
projekt: ČNFD
ID: 1240779

6854c

původní jméno: *Utricularia intermedia*
lokalita: Ponědrážka (u Veselí n. Luž.) - ryb. Hliníř (S okraj)
nejbližší obec: Ponědrážka, okres České Budějovice
souřadnice: 49°8'8.98"N, 14°40'47.47"E, ± 200m
fytochorion: 39. Třeboňská pánev
datum: 1988-07-09
náleze: Bohumil Trávníček
herbář: OL
projekt: Excerpt Atlas
poznámka: V době excerptce dat sběr zatím pouze s provizorní schedou.
ID: 13166637

původní jméno: *Utricularia ochroleuca*
lokalita: Okr. Jindřichův Hradec: Ponědrážka: rašelinné tůňky ve šlenkách na rašeliništi vzniklém na místě po borkování rašeliny na SZ břehu lesního rybníka Hliníř 1,5 km Z od obce. 422 m n. m.
nejbližší obec: Ponědrážka, okres České Budějovice
souřadnice: 49°8'9.00"N, 14°40'46.00"E
nadmořská výška: 422 m
fytochorion: 39. Třeboňská pánev
datum: 2005-06-17
náleze: Z. Kaplan
herbář: herb. Z. Kaplan
projekt: Excerpt Atlas
poznámka: číslo sběru: 05/179
ID: 13272872

původní jméno: *Utricularia cf. ochroleuca*
lokalita: Bohemia, distr. Tábor. Horusice: rašeliniště Ruda na JV břehu Horusického rybníka, 2,6 km JV od nádraží v obci; distr. phyt. 39
nejbližší obec: Horusice, okres Tábor
souřadnice: 49°8'59.31"N, 14°41'25.04"E, ± 500m
fytochorion: 39. Třeboňská pánev
datum: 2010-08-24
náleze: A. Vydrová
herbář: BRNU
projekt: Excerpt Atlas
poznámka: Annot. herb. BRNU: no VG10/1130; BRNU 616685; distr. phytogeogr. 39 Třeboňská pánev; na hranicích kvadrantů 6854a a 6854c.
ID: 13299368

původní jméno: *Utricularia ochroleuca*
lokalita: Bohemia, distr. Jindřichův Hradec. Frahelž: tůňka na rašeliništi na V břehu rybníka Rod 1,0 km V-VSV od železniční zastávky v obci [PR Rod]; fyt. okr. 39
nejbližší obec: Frahelž, okres Tábor
souřadnice: 49°7'14.76"N, 14°44'56.52"E, ± 200m
fytochorion: 39. Třeboňská pánev
datum: 2009-08-21
nálezc: V. Grulich; A. Vydrová
herbář: BRNU
projekt: Excerpt Atlas
poznámka: Annot. herb. BRNU: no VG09/1180; BRNU 607635; 2 sheets (see BRNU 607636); distr. phytogeogr. 39 Třeboňská pánev; na hranicích kvadrantů 6854c a 6854d.
ID: 13299348

původní jméno: *Utricularia ochroleuca*
lokalita: Bohemia, distr. Jindřichův Hradec. Ponědrážka: tůňka na rašeliništi SZ od rybníka Hliniř, 1,7 km Z od kaple v obci [PP Hliniř]; fyt. okr. 39
nejbližší obec: Ponědrážka, okres České Budějovice
souřadnice: 49°8'8.84"N, 14°40'46.27"E, ± 100m
fytochorion: 39. Třeboňská pánev
datum: 2009-08-21
nálezc: V. Grulich; A. Vydrová
herbář: BRNU
projekt: Excerpt Atlas
poznámka: Annot. herb. BRNU: no VG09/1183; BRNU 607633; 3 sheets (BRNU 607631 through 607633); distr. phytogeogr. 39 Třeboňská pánev.
ID: 13299350

původní jméno: *Utricularia ochroleuca*
lokalita: Bohemia merid., Třeboňsko, ryb. Bošilecký, Lhota u Dynína, ve vodě v porostu *Calamagrostis canescens* v jižní části
nejbližší obec: Dynín, okres České Budějovice
souřadnice: 49°7'57.67"N, 14°40'8.37"E, ± 200m
fytochorion: 39. Třeboňská pánev
datum: 1993-09-25
nálezc: A. Vydrová
herbář: BRNU
projekt: Excerpt Atlas
poznámka: Annot. herb. BRNU: no VG93/048; BRNU 604822; distr. phytogeogr. 39 Třeboňská pánev; na hranicích kvadrantů 6853d a 6854c.
ID: 13299316

původní jméno: *Utricularia stygia*
lokalita: Třeboň basin, Švarcenberk
nejbližší obec: Ponědrážka, okres Jindřichův Hradec
souřadnice: 49°8'40.97"N, 14°42'12.83"E, ± 500m
fytochorion: 39. Třeboňská pánev
nálezc: Lubomír Adamec
pramen: Plachno B. J. & Adamec L. (2007): Differentiation of *Utricularia ochroleuca* and *U. stygia* populations in Třeboň basin, Czech Republic, on the basis of quadrid gland. – Carniv. Plant Newslett. 36: 87–95.
projekt: Excerpt Atlas
ID: 13299502

původní jméno: *Utricularia stygia*
lokalita: Třeboň basin: Švarcenberk fishpond
nejbližší obec: Ponědrážka, okres Jindřichův Hradec
souřadnice: 49°8'40.97"N, 14°42'12.83"E, ± 500m
fytochorion: 39. Třeboňská pánev
nálezc: Lubomír Adamec
pramen: Adamec L. (2007): Investment in carnivory in *Utricularia stygia* and *U. intermedia* with dimorphic shoots. – Preslia 79: 127–139.
projekt: Excerpt Atlas
ID: 13299480

původní jméno: *Utricularia stygia*
lokalita: Třeboň basin: Hliníř fishpond
nejbližší obec: Ponědrážka, okres České Budějovice
souřadnice: 49°8'9.33"N, 14°40'48.01"E, ± 150m
fytochorion: 39. Třeboňská pánev
náleze: Lubomír Adamec
pramen: Adamec L. (2007): Investment in carnivory in *Utricularia stygia* and *U. intermedia* with dimorphic shoots. – *Preslia* 79: 127–139.
projekt: Excerpt Atlas
ID: 13299482

původní jméno: *Utricularia stygia*
lokalita: Třeboň basin, Ponědrážka
nejbližší obec: Ponědrážka, okres Jindřichův Hradec
souřadnice: 49°8'8.29"N, 14°42'7.08"E, ± 1000m
fytochorion: 39. Třeboňská pánev
náleze: Lubomír Adamec
pramen: Plachno B. J. & Adamec L. (2007): Differentiation of *Utricularia ochroleuca* and *U. stygia* populations in Třeboň basin, Czech Republic, on the basis of quadrifid glands. – *Carniv. Plant Newslett.* 36: 87–95.
projekt: Excerpt Atlas
ID: 13299500

původní jméno: *Utricularia stygia*
lokalita: Hliníř fishpond, S Bohemia (Czech Republic), peat bog
nejbližší obec: Ponědrážka, okres České Budějovice
souřadnice: 49°8'9.59"N, 14°40'48.40"E, ± 100m
fytochorion: 39. Třeboňská pánev
náleze: Lubomír Adamec
pramen: Beretta M., Rodondi G., Adamec L. & Andreis C. (2014): Pollen morphology of European bladderworts (*Utricularia* L., *Lentibulariaceae*). – *Review of Palaeobotany and Palynology* 205: 22–30.
projekt: Excerpt Atlas
ID: 13299497

původní jméno: *Utricularia stygia*
lokalita: Třeboň basin, Hliníř
nejbližší obec: Ponědrážka, okres České Budějovice
souřadnice: 49°8'9.64"N, 14°40'48.47"E, ± 100m
fytochorion: 39. Třeboňská pánev
náleze: Lubomír Adamec
pramen: Plachno B. J. & Adamec L. (2007): Differentiation of *Utricularia ochroleuca* and *U. stygia* populations in Třeboň basin, Czech Republic, on the basis of quadrifid glands. – *Carniv. Plant Newslett.* 36: 87–95.
projekt: Excerpt Atlas
ID: 13299501

původní jméno: *Utricularia ochroleuca*
lokalita: 39 Třeboňská pánev, Jindřichův Hradec, Ponědrážka: rašeliniště na SSZ břehu Hliníře; N 49°10', E 14°47'; quadr.: 6854
nejbližší obec: Ponědrážka, okres České Budějovice
souřadnice: 49°8'9.30"N, 14°40'49.97"E, ± 200m
fytochorion: 39. Třeboňská pánev
datum: 1988-07-08
náleze: Vladimír Čejka
herbář: PL
projekt: Excerpt Atlas
poznámka: Souřadnice uvedené na schedě jsou nepřesné.
ID: 13299540

původní jméno: *Utricularia ochroleuca*
lokalita: Bohemia meridionalis, Dynín, rašeliniště v PP Hliníř na SZ okraji stejnojmenného rybníka, 2 km SV od osady Lhota
nejbližší obec: Ponědrážka, okres České Budějovice
souřadnice: 49°8'9.75"N, 14°40'51.21"E, ± 200m
fytochorion: 39. Třeboňská pánev
datum: 2003-06-12
náleze: Filip Kolář
herbář: CB
projekt: Excerpt Atlas
ID: 13300536

původní jméno: *Utricularia ochroleuca*
lokalita: Již Čechy: komplex tůní po těžbě rašeliny na S břehu rybn. Hliníř u obce Ponědrážka
nejbližší obec: Dynín, okres České Budějovice
souřadnice: 49°8'9.89"N, 14°40'50.12"E, ± 200m
fytochorion: 39. Třeboňská pánev
datum: 1995-09-10
náleze: Lubomír Adamec
herbář: PRA
projekt: Excerpt Atlas
ID: 13299957

původní jméno: *Utricularia ochroleuca* (inetrmedia)
lokalita: SPR Ruda
nejbližší obec: Veselí nad Lužnicí, okres Tábor
souřadnice: 49°8'50.22"N, 14°41'23.29"E, ± 700m
fytochorion: 39. Třeboňská pánev
datum: 1994
náleze: Milan Řezáč
herbář: ROZ
projekt: Excerpt Atlas
poznámka: na hranici kvadrantů 6854c a 6854a
ID: 13301094

původní jméno: *Utricularia ochroleuca*
lokalita: rašelinná jezírka na CHÚ Ruda u Veselí n. L.
nejbližší obec: Veselí nad Lužnicí, okres Tábor
souřadnice: 49°8'50.22"N, 14°41'23.29"E, ± 700m
fytochorion: 39. Třeboňská pánev
datum: 1994-06-25
náleze: Milan Řezáč
herbář: ROZ
projekt: Excerpt Atlas
poznámka: na hranici kvadrantů 6854c a 6854a
ID: 13301095

původní jméno: *Utricularia intermedia*
lokalita: Czech Republic: Třeboň Basin, in peat bog in the area of Ponědrážka
nejbližší obec: Ponědrážka, okres Jindřichův Hradec
souřadnice: 49°8'10.50"N, 14°42'11.00"E, ± 2000m
fytochorion: 39. Třeboňská pánev
datum: 1993-08-29
náleze: Lubomír Adamec
herbář: PRA
projekt: Excerpt Atlas
ID: 13299955

původní jméno: *Utricularia ochroleuca*
lokalita: Bohemia merid. Třeboňsko, ryb. Bošilecký, Lhota u Dynína, J část ryb.
nejbližší obec: Bošilec, okres České Budějovice
souřadnice: 49°7'53.42"N, 14°40'4.84"E, ± 200m
fytochorion: 39. Třeboňská pánev
datum: 1993-09-25
náleze: A. Vydrová
herbář: ROZ
projekt: Excerpt Atlas
poznámka: na hranici kvadrantů 6853d a 6854c
ID: 13301380

původní jméno: *Utricularia intermedia*
lokalita: Bohemia merid. pánev třeboňská, Ponědrážka - SV [sic!, recte: SZ] okraj ryb. Hliníř
nejbližší obec: Ponědrážka, okres České Budějovice
souřadnice: 49°8'9.60"N, 14°40'47.48"E, ± 100m
fytochorion: 39. Třeboňská pánev
datum: 1981-07-16
náleze: Rudolf Kurka
herbář: CB
projekt: Excerpt Atlas
ID: 13300637

původní jméno: *Utricularia intermedia*
lokalita: jižní Čechy, Soběslav: rašeliniště "Ruda" u Horusického rybníka
nejbližší obec: Horusice, okres Tábor
souřadnice: 49°8'57.00"N, 14°41'23.73"E, ± 700m
fytochorion: 39. Třeboňská pánev
datum: 1977-06-26
náleze: František Černošous
herbář: MP
projekt: Excerpt Atlas
poznámka: na hranici kvadrantů 6854c a 6854a
ID: 13300151

původní jméno: *Utricularia ochroleuca*
lokalita: Veselí n. Luž. Ruda; asi 415 m.
nejbližší obec: Veselí nad Lužnicí, okres Tábor
souřadnice: 49°8'52.76"N, 14°41'24.05"E, ± 500m
nadmořská výška: 415 m
fytochorion: 39. Třeboňská pánev
datum: 1977-07-09
náleze: Emil Šťastný
herbář: LIT
projekt: Excerpt Atlas
poznámka: Na hranicích kvadrantu 6854a a 6854c.
ID: 13301302

původní jméno: *Utricularia intermedia*
lokalita: jižní Čechy, Soběslav: rašeliniště "Ruda" u Horusického rybníka
nejbližší obec: Horusice, okres Tábor
souřadnice: 49°8'57.00"N, 14°41'23.73"E, ± 700m
fytochorion: 39. Třeboňská pánev
datum: 1976-06-11
náleze: František Černošous
herbář: MP
projekt: Excerpt Atlas
poznámka: na hranici kvadrantů 6854c a 6854a
ID: 13300150

původní jméno: *Utricularia ochroleuca*
lokalita: Veselí n. Luž. Ruda; asi 415 m.
nejbližší obec: Veselí nad Lužnicí, okres Tábor
souřadnice: 49°8'52.76"N, 14°41'24.05"E, ± 500m
nadmořská výška: 415 m
fytochorion: 39. Třeboňská pánev
datum: 1976-07-07
náleze: Emil Šťastný
herbář: LIT
projekt: Excerpt Atlas
poznámka: Na hranicích kvadrantu 6854a a 6854c.
ID: 13301300

původní jméno: *Utricularia intermedia*
lokalita: rašeliniště "Ruda" u Horusického rybníka, Soběslav
nejbližší obec: Horusice, okres Tábor
souřadnice: 49°8'57.00"N, 14°41'23.73"E, ± 700m
fytochorion: 39. Třeboňská pánev
datum: 1975-07-27
náleze: František Černošou
herbář: MP
projekt: Excerpt Atlas
poznámka: "ve šlencích"; na hranici kvadrantů 6854c a 6854a
ID: 13300149

původní jméno: *Utricularia ochroleuca*
lokalita: Bohemia již. - pánev třeboňská, Veselí n. Luž. - V [sic!, recte: SZ] okraj ryb. Hliniře u Ponědrážka
nejbližší obec: Ponědrážka, okres České Budějovice
souřadnice: 49°8'8.99"N, 14°40'49.33"E, ± 100m
fytochorion: 39. Třeboňská pánev
datum: 1973-08-15
náleze: Rudolf Kurka
herbář: CB
projekt: Excerpt Atlas
ID: 13300633

původní jméno: *Utricularia ochroleuca*
lokalita: Jižní Čechy, Záblatý rybník u Třeboně, J část
nejbližší obec: Záblatí, okres Jindřichův Hradec
souřadnice: 49°6'3.40"N, 14°40'30.79"E, ± 300m
fytochorion: 39. Třeboňská pánev
datum: 1967-07-19
náleze: A. Češka
herbář: PR
projekt: Excerpt Atlas
poznámka: Na hranicích kvadrantů 6853d, 6854c, 6953b a 6954a.
ID: 13300181

původní jméno: *Utricularia intermedia*
lokalita: Čechy jižní. Rašeliny u Horušického rybníka asi 430 m n/m.
nejbližší obec: Horusice, okres Tábor
souřadnice: 49°8'57.00"N, 14°41'23.73"E, ± 700m
nadmořská výška: 430 m
fytochorion: 39. Třeboňská pánev
datum: 1958-06-15
náleze: V. Horák
herbář: MP
projekt: Excerpt Atlas
ID: 13300393

původní jméno: *Utricularia intermedia*
lokalita: Veselí nad Lužnicí: Rašeliny "Na Rudě"; 415 m s. m.
nejbližší obec: Veselí nad Lužnicí, okres Tábor
souřadnice: 49°8'52.76"N, 14°41'24.05"E, ± 500m
nadmořská výška: 415 m
fytochorion: 39. Třeboňská pánev
datum: 1950-07-02
náleze: František Černošou
herbář: BRNM
projekt: Excerpt Atlas
poznámka: Na hranicích kvadrantů 6854a a 6854c.
ID: 13300168

lokality: Okna po vyrýpané rašelině nad Švancenberg. rybníkem; 418 m.
nejbližší obec: Ponědrážka, okres Jindřichův Hradec
souřadnice: 49°8'41.73"N, 14°42'15.09"E, ± 800m
nadmořská výška: 418 m
fytochorion: 39. Třeboňská pánev
datum: 1950-07-02
náleze: Dušan Novák
herbář: BRNM
projekt: Excerpt Atlas
poznámka: Na hranicích kvadrantů 6854a a 6854c.
ID: 13300761

původní jméno: *Utricularia intermedia*
lokality: Čechy jižní-Veselí n. Luž.: na rašelině na záp. okraji ryb. Švarcenberka – 410 m.
nejbližší obec: Ponědrážka, okres Jindřichův Hradec
souřadnice: 49°8'43.54"N, 14°42'1.04"E, ± 500m
nadmořská výška: 410 m
fytochorion: 39. Třeboňská pánev
datum: 1943-08-11
náleze: Šourek
herbář: PR
projekt: Excerpt Atlas
poznámka: Na hranicích kvadrantů 6854a a 6854c.
ID: 13301290

původní jméno: *Utricularia ochroleuca*
lokality: Již. Čechy, pánev třeboňská. Na jižním břehu rybníka Zablatského v množství; 425 m n. m.
nejbližší obec: Záblatí, okres Jindřichův Hradec
souřadnice: 49°6'2.86"N, 14°40'28.17"E, ± 600m
nadmořská výška: 425 m
fytochorion: 39. Třeboňská pánev
datum: 1942-06-27
náleze: Rudolf Kurka
herbář: PRC
projekt: Excerpt Atlas
poznámka: Na hranicích kvadrantů 6853d, 6854c, 6953b a 6954a.
ID: 13300629

původní jméno: *Utricularia ochroleuca*
lokality: Již. Čechy, pánev třeboňská. Na bahnitěm okraji (již. břeh) rybníka Zablatského – 425 m
nejbližší obec: Záblatí, okres Jindřichův Hradec
souřadnice: 49°6'2.86"N, 14°40'28.17"E, ± 600m
nadmořská výška: 425 m
fytochorion: 39. Třeboňská pánev
datum: 1942-06-27
náleze: Rudolf Kurka
herbář: BRNM;HR;MP
projekt: Excerpt Atlas
poznámka: Na hranicích kvadrantů 6853d, 6854c, 6953b a 6954a.
ID: 13300630

původní jméno: *Utricularia ochroleuca*
lokality: Na mokřích rašelinných lukách u Ponědrážka; 419 m n. m.
nejbližší obec: Ponědrážka, okres Jindřichův Hradec
souřadnice: 49°8'9.81"N, 14°42'9.05"E, ± 2000m
nadmořská výška: 419 m
fytochorion: 39. Třeboňská pánev
datum: 1942-07-08
náleze: Rudolf Kurka
herbář: CB
projekt: Excerpt Atlas
ID: 13300631

původní jméno: *Utricularia ochroleuca*
lokalita: Již. Čechy. Pánev třeboňská, na bahnitém okraji (j. břeh) ryb. Zablatského - 425 m
nejbližší obec: Záblatí, okres Jindřichův Hradec
souřadnice: 49°6'3.13"N, 14°40'32.54"E, ± 300m
nadmořská výška: 425 m
fytochorion: 39. Třeboňská pánev
datum: 1942-06-27
náleze: Rudolf Kurka
herbář: CB
projekt: Excerpt Atlas
poznámka: na hranici kvadrantů 6954a a 6953b
ID: 13300645

původní jméno: *Utricularia ochroleuca*
lokalita: okraj rybníka Zablatského; 425 m
nejbližší obec: Záblatí, okres Jindřichův Hradec
souřadnice: 49°6'3.00"N, 14°40'32.95"E, ± 300m
nadmořská výška: 425 m
fytochorion: 39. Třeboňská pánev
datum: 1942-06-27
náleze: Kurka
herbář: PRC
projekt: Excerpt Atlas
poznámka: Na hranicích kvadrantů 6853d, 6854c, 6953b a 6954a.
ID: 13300618

původní jméno: *Utricularia ochroleuca*
lokalita: Vlkov u Třeboně, ve vodní strouze na J od stanice asi 100 m, ve velikém množství
nejbližší obec: Vlkov, okres Tábor
souřadnice: 49°8'47.80"N, 14°43'41.23"E, ± 150m
fytochorion: 39. Třeboňská pánev
datum: 1916-09-10
náleze: H. Glück
herbář: PRC
projekt: Excerpt Atlas
ID: 13300306

původní jméno: *Utricularia ochroleuca*
lokalita: Flora von Böhmen. In einem Wassergraben neben der Baumlinie bei Wlkow [= Vlkov] (Třeboň)
nejbližší obec: Vlkov, okres Tábor
souřadnice: 49°8'47.80"N, 14°43'41.20"E, ± 100m
fytochorion: 39. Třeboňská pánev
datum: 1916-09
náleze: H. Glück
herbář: PRC
projekt: Excerpt Atlas
ID: 13300307

původní jméno: *Utricularia ochroleuca typica* (var. *macroceras*)
lokalita: Schwarzenberský rybník mezi Veselím a Lomnicí (spoře kvetoucí).
nejbližší obec: Ponědrážka, okres Jindřichův Hradec
souřadnice: 49°8'41.55"N, 14°42'13.84"E, ± 800m
fytochorion: 39. Třeboňská pánev
datum: 1909-08-10
náleze: L. F. Čelakovský
herbář: PR
projekt: Excerpt Atlas
poznámka: Na hranicích kvadrantů 6854a a 6854c.
ID: 13300068

6854d

původní jméno: *Utricularia stygia*
lokalita: slatiniště Karštejn (Kramářka) jv. od Veselí n. L., mělké slatinné tůně (~2 ha) po těžbě slatiny, 49°08'20,8"N, 14°47'59,2"E, 420 m
nejbližší obec: Val, okres Jindřichův Hradec
souřadnice: 49°8'20.80"N, 14°47'59.20"E
nadmořská výška: 420 m
fytochorion: 39. Třeboňská pánev
datum: 2012
náleze: L. Adamec
pramen: Adamec L. & Kučerová A. (2013): Záchranné výsadby ohrožených druhů vodních rostlin v CHKO Třeboňsko v období 1994–2012. – Sborník Jihočeského Muzea v Českých Budějovicích 53: 59–69.
projekt: Excerpt Atlas
poznámka: výsadba; rostliny původem z rybníka Švarcenberk u Ponědrážky, vysazeny v roce 2001; v letech 2005–2012 stabilní mikropopulace 50–100 tisíc rostlin
původnost: nepůvodní
ID: 10129275

původní jméno: *Utricularia ochroleuca*
lokalita: Okr. Jindřichův Hradec: Frahelž: tůňky na rašeliništi na V břehu rybníka Rod 0,9 km V–VSV od obce. 415 m n. m.
nejbližší obec: Frahelž, okres Tábor
souřadnice: 49°7'13.00"N, 14°44'56.00"E
nadmořská výška: 415 m
fytochorion: 39. Třeboňská pánev
datum: 2015-08-29
náleze: R. Cibulka
herbář: herb. Z. Kaplan
projekt: Excerpt Atlas
poznámka: číslo sběru: herb. Z. Kaplan 15/282
ID: 13272888

původní jméno: *Utricularia ochroleuca*
lokalita: Bohemia, distr. Jindřichův Hradec. Frahelž: tůňka na rašeliništi na SV břehu rybníka Naděje 1,2 km V od železniční zastávky v obci; fyt. okr. 39
nejbližší obec: Frahelž, okres Jindřichův Hradec
souřadnice: 49°7'7.36"N, 14°45'7.66"E, ± 150m
fytochorion: 39. Třeboňská pánev
datum: 2009-08-21
náleze: V. Grulich; A. Vydrová
herbář: BRNU
projekt: Excerpt Atlas
poznámka: Annot. herb. BRNU: no VG09/1186; BRNU 607630; distr. phytogeogr. 39 Třeboňská pánev; na hranicích kvadrantů 6854c a 6854d.
ID: 13299351

původní jméno: *Utricularia stygia*
lokalita: Rod fishpond, Frahelž (Czech Republic), peat bog
nejbližší obec: Frahelž, okres Tábor
souřadnice: 49°7'13.49"N, 14°44'56.23"E, ± 200m
fytochorion: 39. Třeboňská pánev
náleze: Lubomír Adamec
pramen: Beretta M., Rodondi G., Adamec L. & Andreis C. (2014): Pollen morphology of European bladderworts (*Utricularia* L., *Lentibulariaceae*). – Review of Palaeobotany and Palynology 205: 22–30.
projekt: Excerpt Atlas
ID: 13299498

původní jméno: *Utricularia stygia*
lokalita: Třeboň basin: Rod fishpond
nejbližší obec: Frahelž, okres Tábor
souřadnice: 49°7'13.49"N, 14°44'56.23"E, ± 200m
fytochorion: 39. Třeboňská pánev
náleze: Lubomír Adamec
pramen: Adamec L. (2007): Investment in carnivory in *Utricularia stygia* and *U. intermedia* with dimorphic shoots. – Preslia 79: 127–139.
projekt: Excerpt Atlas
ID: 13299484

původní jméno: *Utricularia ochroleuca* s. str.
lokalita: Třeboň basin, Naděje
nejbližší obec: Frahelž, okres Jindřichův Hradec
souřadnice: 49°7'7.03"N, 14°45'10.18"E, ± 100m
fytochorion: 39. Třeboňská pánev
nálezc: Lubomír Adamec
pramen: Plachno B. J. & Adamec L. (2007): Differentiation of *Utricularia ochroleuca* and *U. stygia* populations in Třeboň basin, Czech Republic, on the basis of quadrifid glands. – Carniv. Plant Newslett. 36: 87–95.
projekt: Excerpt Atlas
ID: 13299506

původní jméno: *Utricularia stygia*
lokalita: Karštejn fen, S Bohemia (Czech Republic), fen pools
nejbližší obec: Val, okres Jindřichův Hradec
souřadnice: 49°8'20.80"N, 14°47'59.20"E, ± 100m
fytochorion: 39. Třeboňská pánev
nálezc: Lubomír Adamec
pramen: Beretta M., Rodondi G., Adamec L. & Andreis C. (2014): Pollen morphology of European bladderworts (*Utricularia* L., *Lentibulariaceae*). – Review of Palaeobotany and Palynology 205: 22–30.
projekt: Excerpt Atlas
ID: 13299496

původní jméno: *Utricularia ochroleuca*
lokalita: Nadějský [sic!, recte: Naděje] fishpond, Klec, S Bohemia (Czech Republic), peat bog
nejbližší obec: Frahelž, okres Jindřichův Hradec
souřadnice: 49°7'7.03"N, 14°45'10.18"E, ± 100m
fytochorion: 39. Třeboňská pánev
nálezc: Lubomír Adamec
pramen: Beretta M., Rodondi G., Adamec L. & Andreis C. (2014): Pollen morphology of European bladderworts (*Utricularia* L., *Lentibulariaceae*). – Review of Palaeobotany and Palynology 205: 22–30.
projekt: Excerpt Atlas
ID: 13299494

původní jméno: *Utricularia stygia*
lokalita: Třeboň basin, Rod
nejbližší obec: Frahelž, okres Tábor
souřadnice: 49°7'13.49"N, 14°44'56.23"E, ± 200m
fytochorion: 39. Třeboňská pánev
nálezc: Lubomír Adamec
pramen: Plachno B. J. & Adamec L. (2007): Differentiation of *Utricularia ochroleuca* and *U. stygia* populations in Třeboň basin, Czech Republic, on the basis of quadrifid glands. – Carniv. Plant Newslett. 36: 87–95.
projekt: Excerpt Atlas
ID: 13299503

6954a

původní jméno: *Utricularia ochroleuca* s. str.
lokalita: rybník Černiční u Lužnice, rašelinný mokřad u přítoku rybníka, 49°04'24,8"N, 14°44'47,7"E, 423 m
nejbližší obec: Lužnice, okres Jindřichův Hradec
souřadnice: 49°4'24.80"N, 14°44'47.70"E
nadmořská výška: 423 m
fytochorion: 39. Třeboňská pánev
datum: 2012
nálezc: L. Adamec
pramen: Adamec L. & Kučerová A. (2013): Záchranné výsadby ohrožených druhů vodních rostlin v CHKO Třeboňsko v období 1994–2012. – Sborník Jihočeského Muzea v Českých Budějovicích 53: 59–69.
projekt: Excerpt Atlas
poznámka: výsadba; rostliny původem z rybníka Naděje u Klece, vysazeny v roce 2012; v roce 2012 zaznamenáno přibližně 1000 vitálních rostlin
původnost: nepůvodní
ID: 10129276

původní jméno: *Utricularia ochroleuca* s. str.
lokalita: Třeboň basin, Ptačí blato
nejbližší obec: Smržov, okres Jindřichův Hradec
souřadnice: 49°5'25.86"N, 14°40'13.95"E, ± 100m
fytochorion: 39. Třeboňská pánev
náleze: Lubomír Adamec
pramen: Plachno B. J. & Adamec L. (2007): Differentiation of *Utricularia ochroleuca* and *U. stygia* populations in Třeboň basin, Czech Republic, on the basis of quadrifid glands. – Carniv. Plant Newslett. 36: 87–95.
projekt: Excerpt Atlas
ID: 13299505

původní jméno: *Utricularia ochroleuca*
lokalita: Třeboň. pánev: rybník Černičný, močál s *Calamagrostis canescens* na J cípu (asi 1 km S od obce Lužnice, při silnici do obce Klec)
nejbližší obec: Lužnice, okres Jindřichův Hradec
souřadnice: 49°4'25.45"N, 14°44'50.10"E, ± 100m
fytochorion: 39. Třeboňská pánev
datum: 1994-07-31
náleze: Lubomír Adamec
herbář: PRA
projekt: Excerpt Atlas
poznámka: "pH 6,7"
ID: 13299958

původní jméno: *Utricularia ochroleuca*
lokalita: Třeboň: Reservace na ostrově v rybníku "Malý Tisý" u obce Lužnice; 427 m s. m.
nejbližší obec: Lužnice, okres Jindřichův Hradec
souřadnice: 49°3'11.21"N, 14°44'48.24"E, ± 200m
nadmořská výška: 427 m
fytochorion: 39. Třeboňská pánev
datum: 1955-07-29
náleze: František Černoch
herbář: BRNM
projekt: Excerpt Atlas
ID: 13300169

původní jméno: *Utricularia intermedia*
lokalita: Čechy jižní-Třeboň: na rašelině na Weidmannově ostrově v ryb. M. Tisý (mimo rezervaci) – 429 m.
nejbližší obec: Lužnice, okres Jindřichův Hradec
souřadnice: 49°3'10.14"N, 14°44'50.89"E, ± 120m
nadmořská výška: 429 m
fytochorion: 39. Třeboňská pánev
datum: 1943-08-11
náleze: Šourek
herbář: PR
projekt: Excerpt Atlas
ID: 13301292

původní jméno: *Utricularia ochroleuca*
lokalita: V chobotu rybníka Malý Tisý; 426 m
nejbližší obec: Třeboň, okres Jindřichův Hradec
souřadnice: 49°3'12.98"N, 14°44'49.11"E, ± 100m
nadmořská výška: 426 m
fytochorion: 39. Třeboňská pánev
datum: 1942-06-20
náleze: Rudolf Kurka
herbář: CB
projekt: Excerpt Atlas
poznámka: na hranici kvadrantů 6954a a 6954c
ID: 13300641

6954b

původní jméno: *Utricularia brevicornis*
lokalita: Lomnice nad Lužnicí: Rybník Flughaus [= Fuglhaus = Klec]
nejbližší obec: Lomnice nad Lužnicí, okres Jindřichův Hradec
souřadnice: 49°5'25.02"N, 14°45'59.68"E, ± 600m
fytochorion: 39. Třeboňská pánev
datum: 1902-07-30
náleze: K. Točl
herbář: PR
projekt: Excerpt Atlas
ID: 13301324

6954d

původní jméno: *Utricularia ochroleuca*
lokalita: Rybník Smíchov v Sv. Víta v mělké vodě rašelinné, ale ne na povrchu rašeliny.
nejbližší obec: Třeboň, okres Jindřichův Hradec
souřadnice: 49°1'17.87"N, 14°47'7.42"E, ± 150m
fytochorion: 39. Třeboňská pánev
datum: 1909-08-08
náleze: F. L. Čelakovský
herbář: PR
projekt: Excerpt Atlas
ID: 13300062

původní jméno: *Utricularia ochroleuca typica* (var. *macroceras*)
lokalita: Třeboň: Stupský rybník u Sv. Víta, v zarostlém opět příkopě houpavé rašeliny, hojně kvetoucí.
nejbližší obec: Třeboň, okres Jindřichův Hradec
souřadnice: 49°1'5.87"N, 14°46'56.36"E, ± 150m
fytochorion: 39. Třeboňská pánev
datum: 1909-08-07
náleze: L. F. Čelakovský
herbář: PR
projekt: Excerpt Atlas
poznámka: Poznámka na schedě: "s *Utr. intermedia*".
ID: 13300072

6955a

původní jméno: *Utricularia brevicornis*
lokalita: Stráž [nad Nežárkou] u Jindřichova Hradce
nejbližší obec: Stráž nad Nežárkou, okres Jindřichův Hradec
souřadnice: 49°4'9.16"N, 14°54'6.17"E, ± 1500m
fytochorion: 67. Českomoravská vrchovina
datum: 1887-07
náleze: František Studnička
herbář: PR
projekt: Excerpt Atlas
poznámka: Na hranicích fytochorionů 39 a 67; na hranicích kvadrantů 6955a a 6955b.
ID: 13301234

6955b

původní jméno: *Utricularia brevicornis*
lokalita: v stokách Lásenické rašeliny blíž Stráže.
nejbližší obec: Lásenice, okres Jindřichův Hradec
souřadnice: 49°4'25.25"N, 14°58'11.51"E, ± 1500m
fytochorion: 39. Třeboňská pánev
datum: 1870
náleze: F. Novotný
herbář: PR
projekt: Excerpt Atlas
poznámka: Na hranicích fytochorionů 39 a 67; na hranicích kvadrantů 6955b a 6956a.
ID: 13300771

6955c

původní jméno: *Utricularia ochroleuca* (inetrmedia)
lokalita: Třeboňsko: rybn. Šimků Černá u Stříbřce
nejbližší obec: Chlum u Třeboně, okres Jindřichův Hradec
souřadnice: 49°0'29.61"N, 14°53'19.52"E, ± 200m
fytochorion: 39. Třeboňská pánev
datum: 1976-07-05
náleze: Štěpán Husák
herbář: ROZ
projekt: Excerpt Atlas
ID: 13300443

původní jméno: *Utricularia ochroleuca*
lokalita: r. Šimků Černá, Lutovská soustava
souřadnice: 49°0'30.00"N, 14°53'20.00"E, ± 100m
fytochorion: 39. Třeboňská pánev
datum: 1977-07-17
náleze: Š. Husák
projekt: ČNFD
ID: 3001221

6955d

původní jméno: *Utricularia intermedia*
lokalita: Flora Bohemiae australis. Třeboň: in stagno trepaceo [?] prope p. Libořezy; ca 460 m s. m.
nejbližší obec: Libořezy, okres Jindřichův Hradec
souřadnice: 49°2'14.45"N, 14°56'12.90"E, ± 500m
nadmořská výška: 460 m
fytochorion: 39. Třeboňská pánev
datum: 1947-06-29
náleze: Josef Jedlička
herbář: BRNU
projekt: Excerpt Atlas
poznámka: Směsná položka s *Utricularia australis*.
ID: 13300480

7054a

původní jméno: *Utricularia intermedia*
lokalita: Czech Rep.: Třeboň-Basin, Svět Fishpond, W side of fishpond Wimperky place, on right of Spolský brook before influence to fishpond
nejbližší obec: Třeboň, okres Jindřichův Hradec
souřadnice: 48°59'29.14"N, 14°43'9.16"E, ± 200m
fytochorion: 39. Třeboňská pánev
datum: 1993-07
náleze: R. Černý
herbář: PRA
projekt: Excerpt Atlas
ID: 13300178

původní jméno: *Utricularia ochroleuca*
lokalita: Již. Čechy, pánev třeboňská. Svahová rašelina u Spolí; 437 m
nejbližší obec: Libín, okres České Budějovice
souřadnice: 48°59'7.27"N, 14°42'29.87"E, ± 200m
nadmořská výška: 437 m
fytochorion: 39. Třeboňská pánev
datum: 1943-08-10
náleze: Rudolf Kurka
herbář: HR;PRC
projekt: Excerpt Atlas
ID: 13300671

původní jméno: *Utricularia ochroleuca*
lokalita: Čechy jižní - Třeboň: na svahové rašelině "Ráj" u Spolského mlýna - 440 m.
nejbližší obec: Třeboň, okres České Budějovice
souřadnice: 48°59'7.78"N, 14°42'29.94"E, ± 200m
nadmořská výška: 440 m
fytochorion: 39. Třeboňská pánev
datum: 1943-08-12
náleze: Šourek
herbář: PR
projekt: Excerpt Atlas
ID: 13301295

původní jméno: *Utricularia*
lokalita: V tůňce u jv. břehu ryb. Spolský, 450 m n. m.
nejbližší obec: Libín, okres České Budějovice
souřadnice: 48°57'36.70"N, 14°41'56.61"E, ± 600m
nadmořská výška: 450 m
fytochorion: 39. Třeboňská pánev
datum: 1942-07-04
náleze: Rudolf Kurka
herbář: CB
projekt: Excerpt Atlas
poznámka: 1 rostlina na položce *U. australis*
ID: 13300666

původní jméno: *Utricularia ochroleuca*
lokalita: Již. Čechy, pánev třeboňská. Svahová rašelinka u spolského mlýna; 440 m n. m.
nejbližší obec: Spolín, okres České Budějovice
souřadnice: 48°59'7.54"N, 14°42'30.02"E, ± 300m
nadmořská výška: 440 m
fytochorion: 39. Třeboňská pánev
datum: 1942-07-11
náleze: Rudolf Kurka
herbář: PRC
projekt: Excerpt Atlas
ID: 13300669

původní jméno: *Utricularia intermedia*
lokalita: Bohemia již. - pánev třeboňská, Třeboň - Spolská svah. rašelina
nejbližší obec: Libín, okres České Budějovice
souřadnice: 48°59'7.52"N, 14°42'29.66"E, ± 200m
fytochorion: 39. Třeboňská pánev
datum: 1942-07-11
náleze: Rudolf Kurka
herbář: CB
projekt: Excerpt Atlas
ID: 13300670

původní jméno: *Utricularia ochroleuca*
lokalita: ze slatin na rašeliništi u Spolského mlýna
nejbližší obec: Spolín, okres České Budějovice
souřadnice: 48°59'7.68"N, 14°42'29.76"E, ± 100m
fytochorion: 39. Třeboňská pánev
datum: 1932-08-16
náleze: Jaromír Klika
herbář: PR
projekt: Excerpt Atlas
poznámka: Sběratel na schedě neuveden, identifikován dle rukopisu a charakteristického uspořádání schedy.
ID: 13300522

původní jméno: *Utricularia ochroleuca*
lokalita: Třeboň. Na rašeliništi u ryb. Světa.
nejbližší obec: Spolí, okres České Budějovice
souřadnice: 48°59'30.88"N, 14°43'20.48"E, ± 800m
fytochorion: 39. Třeboňská pánev
datum: 1887-06-18
náleze: A. Weidmann
herbář: PR;PRC
projekt: Excerpt Atlas
ID: 13301404

původní jméno: *Utricularia ochroleuca*
lokalita: V rašelinných močálech za rybníkem Světem u Třeboně s *U. minor*.
nejbližší obec: Třeboň, okres Jindřichův Hradec
souřadnice: 48°59'27.39"N, 14°43'44.19"E, ± 1000m
fytochorion: 39. Třeboňská pánev
datum: 1886-06
náleze: Velenovský
herbář: PRC
projekt: Excerpt Atlas
poznámka: Na hranicích kvadrantů 7054a a 7054b.
ID: 13301354

původní jméno: *Utricularia brevicornis*
lokalita: V rašelinných bažinách u rybníka Světa a pod vsí Spole [= Spolí] (okolí Třeboně).
nejbližší obec: Spolí, okres České Budějovice
souřadnice: 48°59'30.88"N, 14°43'20.48"E, ± 800m
fytochorion: 39. Třeboňská pánev
datum: 1886-06-15
náleze: Velenovský
herbář: PR
projekt: Excerpt Atlas
poznámka: Poznámka na schedě: "Spolu s *U. minor*."
ID: 13301356

7055a

původní jméno: *Utricularia* cf. *Intermedia*
lokalita: 39. Třeboňská pánev - Majdalena, V břeh rybníka Vizír V od obce; 48°57'48"N+14°53'16"E; quadr.: 7055a4
nejbližší obec: Hamr, okres Jindřichův Hradec
souřadnice: 48°57'48.00"N, 14°53'16.00"E
fytochorion: 39. Třeboňská pánev
datum: 2003-08-16
náleze: B. Trávníček
herbář: OL
projekt: Excerpt Atlas
ID: 13166681

původní jméno: *Utricularia ochroleuca*
lokalita: Okr. Jindřichův Hradec: Chlum u Třeboně: šlenky ve zrašelinělé laguně u JJV břehu lesního rybníka Vizír 2,5 km Z od obce.
442 m n. m.
nejbližší obec: Chlum u Třeboně, okres Jindřichův Hradec
souřadnice: 48°57'43.70"N, 14°53'19.70"E
nadmořská výška: 442 m
fytochorion: 39. Třeboňská pánev
datum: 1993-06-22
náleze: Z. Kaplan
herbář: herb. Z. Kaplan
projekt: Excerpt Atlas
poznámka: číslo sběru: 93/174
ID: 13272811

původní jméno: *Utricularia intermedia*
lokality: Bohemia, distr. Jindřichův Hradec: Chlum u Třeboně, Vizír [NPP Vizír], rybník 3 km Z obce
nejbližší obec: Chlum u Třeboně, okres Jindřichův Hradec
souřadnice: 48°57'48.14"N, 14°53'12.56"E, ± 250m
fytochorion: 39. Třeboňská pánev
datum: 1994-06-01
náleze: V. Grulich
herbář: BRNU
projekt: Excerpt Atlas
poznámka: Annot. herb. BRNU: BRNU 536521.
ID: 13299372

původní jméno: *Utricularia ochroleuca* s. str.
lokality: Třeboň basin, Podsedek
nejbližší obec: Lutová, okres Jindřichův Hradec
souřadnice: 48°59'36.99"N, 14°52'44.02"E, ± 200m
fytochorion: 39. Třeboňská pánev
náleze: Lubomír Adamec
pramen: Plachno B. J. & Adamec L. (2007): Differentiation of *Utricularia ochroleuca* and *U. stygia* populations in Třeboň basin, Czech Republic, on the basis of quadrifid glands. – Carniv. Plant Newslett. 36: 87–95.
projekt: Excerpt Atlas
ID: 13299507

původní jméno: *Utricularia stygia*
lokality: Třeboň basin: Vizír fishpond
nejbližší obec: Majdalena, okres Jindřichův Hradec
souřadnice: 48°57'44.29"N, 14°53'17.63"E, ± 50m
fytochorion: 39. Třeboňská pánev
náleze: Lubomír Adamec
pramen: Adamec L. (2007): Investment in carnivory in *Utricularia stygia* and *U. intermedia* with dimorphic shoots. – Preslia 79: 127–139.
projekt: Excerpt Atlas
ID: 13299483

původní jméno: *Utricularia stygia*
lokality: Třeboň basin, Vizír
nejbližší obec: Majdalena, okres Jindřichův Hradec
souřadnice: 48°57'44.29"N, 14°53'17.63"E, ± 50m
fytochorion: 39. Třeboňská pánev
náleze: Lubomír Adamec
pramen: Plachno B. J. & Adamec L. (2007): Differentiation of *Utricularia ochroleuca* and *U. stygia* populations in Třeboň basin, Czech Republic, on the basis of quadrifid glands. – Carniv. Plant Newslett. 36: 87–95.
projekt: Excerpt Atlas
ID: 13299504

původní jméno: *Utricularia stygia*
lokality: Vizír fishpond, S Bohemia (Czech Republic), peat bog
nejbližší obec: Majdalena, okres Jindřichův Hradec
souřadnice: 48°57'44.29"N, 14°53'17.63"E, ± 50m
fytochorion: 39. Třeboňská pánev
náleze: Lubomír Adamec
pramen: Beretta M., Rodondi G., Adamec L. & Andreis C. (2014): Pollen morphology of European bladderworts (*Utricularia* L., *Lentibulariaceae*). – Review of Palaeobotany and Palynology 205: 22–30.
projekt: Excerpt Atlas
ID: 13299495

původní jméno: *Utricularia ochroleuca*
lokality: Jihočeský kraj, Jindřichův Hradec, Chlum u Třeboně - zrašelinělý rybník Vizír asi 3 km Z centra obce; N48°58', E14°54'
nejbližší obec: Chlum u Třeboně, okres Jindřichův Hradec
souřadnice: 48°57'46.88"N, 14°53'13.78"E, ± 300m
fytochorion: 39. Třeboňská pánev
datum: 1998-09-08
náleze: Libor Ekrt
herbář: CB
projekt: Excerpt Atlas
ID: 13300283

původní jméno: *Utricularia ochroleuca* (inetrmedia)
lokalita: Rybník Vizír, Třeboňsko
nejbližší obec: Hamr, okres Jindřichův Hradec
souřadnice: 48°57'47.43"N, 14°53'13.23"E, ± 300m
fytochorion: 39. Třeboňská pánev
datum: 1998-08-06
náleze: Štěpán Husák
herbář: ROZ
projekt: Excerpt Atlas
ID: 13300452

původní jméno: *Utricularia ochroleuca*
lokalita: Třeboňská pánev: rybník Podsedek u Lutové, mělký mokřad s dominantní *Calamagrostis canescens* a *Carex lasiocarpa* na JV pobřeží (stovky jedinců)
nejbližší obec: Lutová, okres Jindřichův Hradec
souřadnice: 48°59'35.14"N, 14°52'44.33"E, ± 400m
fytochorion: 39. Třeboňská pánev
datum: 1995-07-16
náleze: Lubomír Adamec
herbář: PRA
projekt: Excerpt Atlas
poznámka: "pH 6,8"
ID: 13299969

původní jméno: *Utricularia ochroleuca*
lokalita: jižní Čechy, Třeboňsko, lesní rybník Vizír 20 km JV od města Třeboň, jižní záliv (chobot) rybníku mírně zastíněný rašelinným lesem (borovice)
nejbližší obec: Hamr, okres Jindřichův Hradec
souřadnice: 48°57'41.76"N, 14°53'11.25"E, ± 200m
fytochorion: 39. Třeboňská pánev
datum: 1993-08-07
náleze: Pavel Kusák
herbář: OLM
projekt: Excerpt Atlas
poznámka: "Voda asi 0,5 metru hluboká, vyplněná mohutným vodním druhem rašeliníku, na jehož povrchu na hladině vody roste tato bublinatka tvořící skupiny lodyh, záliv zarostlý řídkým porostem suchopýru *Eriophorum angustifolium*. Rašeliník nezelený, hnědě zbarvený."
ID: 13300685

původní jméno: *Utricularia intermedia*
lokalita: J. Čechy: Třeboňská pánev, rybn. Vizír u obce Majdalena, u levé části přítoku ve šlencích ostřicového porostu *Carex rostrata*, v cca 1-4 cm vrstvě vody
nejbližší obec: Hamr, okres Jindřichův Hradec
souřadnice: 48°57'40.46"N, 14°53'13.66"E, ± 100m
fytochorion: 39. Třeboňská pánev
datum: 1989-06-25
náleze: Lubomír Adamec
herbář: PRA
projekt: Excerpt Atlas
ID: 13299966

původní jméno: *Utricularia ochroleuca*
lokalita: Jižní Čechy - obec Lutová, rybník Výtopa
nejbližší obec: Lutová, okres Jindřichův Hradec
souřadnice: 48°58'54.31"N, 14°52'35.89"E, ± 350m
fytochorion: 39. Třeboňská pánev
datum: 1977-07-24
náleze: František Černošous
herbář: MP
projekt: Excerpt Atlas
poznámka: "hojně kvetoucí"
ID: 13300157

původní jméno: *Utricularia ochroleuca*
lokalita: Jižní Čechy, Třeboňsko - Lutová: rybník Výtopa
nejbližší obec: Lutová, okres Jindřichův Hradec
souřadnice: 48°58'54.31"N, 14°52'35.89"E, ± 350m
fytochorion: 39. Třeboňská pánev
datum: 1976-06-08
náleze: František Černošouš
herbář: MP
projekt: Excerpt Atlas
ID: 13300156

lokalita: Chlum u Třeboně - zrašelinělý rybník Vizír asi 3 km Z centra obce
nejbližší obec: Chlum u Třeboně, okres Jindřichův Hradec
souřadnice: 48°57'43.01"N, 14°53'17.40"E, ± 200m
fytochorion: 39. Třeboňská pánev
datum: 1998-09-08
náleze: Libor Ekrť
herbář: CB
projekt: Vysočina
poznámka: det. Milan Štech;
ID: 9911954

7055d

původní jméno: *Utricularia stygia*
lokalita: odvodňovací kanálek na rašeliněšti za rybníkem Purkrabským u Hamru
nejbližší obec: Chlum u Třeboně, okres Jindřichův Hradec
souřadnice: 48°56'27.27"N, 14°55'22.95"E, ± 500m
fytochorion: 39. Třeboňská pánev
datum: 2005-06-12
náleze: Lubomír Adamec
herbář: PRA
projekt: Excerpt Atlas
poznámka: "G=69 mS/cm, pH=4,5"
ID: 13299972

původní jméno: *Utricularia ochroleuca*
lokalita: Distr.: Třeboňská pánev – soustava Staňkovská, rybn. Medenice
nejbližší obec: Chlum u Třeboně, okres Jindřichův Hradec
souřadnice: 48°56'25.34"N, 14°57'27.74"E, ± 250m
fytochorion: 39. Třeboňská pánev
datum: 1979-07-09
náleze: S. Hejný; Š. Husák; al.
herbář: PR
projekt: Excerpt Atlas
ID: 13300374

7149a

původní jméno: *Utricularia ochroleuca*
lokalita: Bohemia, distr. Prachatice. Dobrá: rašelinná tůňka v komplexu luk na L břehu Vltavy 1 km SSV od železniční zastávky; fyt.
okr. 88g
nejbližší obec: Dobrá, okres Prachatice
souřadnice: 48°53'23.25"N, 13°51'10.24"E, ± 100m
fytochorion: 88g. Hornovltavská kotlina
datum: 2009-08-26
náleze: V. Grulich; A. Vydrová
herbář: BRNU
projekt: Excerpt Atlas
poznámka: Annot. herb. BRNU: no VG09/1187; BRNU 607629; 2 sheets (see BRNU 607629-a); distr. phytogeogr. 88g Hornovltavská kotlina.
ID: 13299352

původní jméno: *Utricularia ochroleuca*
lokalita: Bohemia, distr. Prachatice. Dobrá: rašelinná tůňka na P břehu Vltavy nedaleko železničního mostu 0,7 km SSV od železniční zastávky; fyt. okr. 88g
nejbližší obec: Dobrá, okres Prachatice
souřadnice: 48°52'59.11"N, 13°51'49.15"E, ± 100m
fytochorion: 88g. Hornovltavská kotlina
datum: 2009-08-26
náleze: V. Grulich; A. Vydrová
herbář: BRNU
projekt: Excerpt Atlas
poznámka: Annot. herb. BRNU: no VG09/1189; BRNU 607628; distr. phytogeogr. 88g Hornovltavská kotlina.
ID: 13299355

původní jméno: *Utricularia ochroleuca*
lokalita: Bohemia, distr. Prachatice. Dobrá: tůň v nivě Teplé Vltavy 1,8 km SZ od železniční zastávky; fyt. okr. 88g
nejbližší obec: Dobrá, okres Prachatice
souřadnice: 48°53'46.09"N, 13°50'20.48"E, ± 50m
fytochorion: 88g. Hornovltavská kotlina
datum: 2005-08-19
náleze: V. Grulich
herbář: BRNU
projekt: Excerpt Atlas
poznámka: Annot. herb. BRNU: no VG05/124; BRNU 597909; 2 sheets (see BRNU 597908); distr. phytogeogr. 88g Hornovltavská kotlina.
ID: 13299264

původní jméno: *Utricularia ochroleuca* (inetrmedia)
lokalita: Šumava: Vlary, tůňka na levém břehu Teplé Vltavy nad železničním mostem u Dobré, 48°53'11", 13°51'52"
nejbližší obec: Stožec, okres Prachatice
souřadnice: 48°53'11.00"N, 13°51'52.00"E
fytochorion: 88g. Hornovltavská kotlina
datum: 2006-09-30
náleze: Jaroslav Rydlo
herbář: ROZ
projekt: Excerpt Atlas
ID: 13301056

původní jméno: *Utricularia ochroleuca* (inetrmedia)
lokalita: Šumava: Dobrá, tůň na pravém břehu Teplé Vltavy nad železničním mostem, 48°53'0", 13°51'48"
nejbližší obec: Stožec, okres Prachatice
souřadnice: 48°52'60.00"N, 13°51'48.00"E
fytochorion: 88g. Hornovltavská kotlina
datum: 2004-07-01
náleze: Iva Bufková; Jaroslav Rydlo
herbář: ROZ
projekt: Excerpt Atlas
ID: 13300019

původní jméno: *Utricularia ochroleuca* (inetrmedia)
lokalita: Šumava: Dobrá, tůň na levém břehu Teplé Vltavy nad železničním mostem, 48°53'10", 13°51'48"
nejbližší obec: Stožec, okres Prachatice
souřadnice: 48°53'10.00"N, 13°51'48.00"E
fytochorion: 88g. Hornovltavská kotlina
datum: 2004-07-01
náleze: Iva Bufková; Jaroslav Rydlo
herbář: ROZ
projekt: Excerpt Atlas
ID: 13300020

původní jméno: *Utricularia ochroleuca* (inetrmedia)
lokalita: Šumava: Dobrá, tůň na pravém břehu Teplé Vltavy nad železničním mostem
nejbližší obec: Stožec, okres Prachatice
souřadnice: 48°52'59.45"N, 13°51'47.13"E, ± 200m
fytochorion: 88g. Hornovltavská kotlina
datum: 2003-09-13
náleze: Jaroslav Rydlo
herbář: ROZ
projekt: Excerpt Atlas
ID: 13301055

původní jméno: *Utricularia ochroleuca* sensu lato
lokalita: Czech Rep., SW Bohemia: Bohemian Forest (Šumava)
nejbližší obec: Dobrá na Šumavě, okres Prachatice
fytochorion: 88g. Hornovltavská kotlina
datum: 2000-05-25
náleze: Ivana Bufková
herbář: PRA
projekt: Excerpt Atlas
poznámka: det. Lubomír Adamec
ID: 13300027

původní jméno: *Utricularia*
lokalita: Šumava: tůň na pravém břehu Teplé Vltavy 1,5 km SZ od železn. zast. Dobrá na Šumavě
nejbližší obec: Stožec, okres Prachatice
souřadnice: 48°53'28.09"N, 13°50'52.98"E, ± 100m
fytochorion: 88g. Hornovltavská kotlina
datum: 1997-08-03
náleze: Jaroslav Rydlo
herbář: ROZ
projekt: Excerpt Atlas
ID: 13301054

původní jméno: *Utricularia ochroleuca*
lokalita: Šumava: Dobrá, tůň na pravém břehu Teplé Vltavy poblíž V konce osady
nejbližší obec: Stožec, okres Prachatice
souřadnice: 48°53'28.09"N, 13°50'52.98"E, ± 100m
fytochorion: 88g. Hornovltavská kotlina
datum: 1992-07-07
náleze: Jaroslav Rydlo
herbář: ROZ
projekt: Excerpt Atlas
ID: 13301053

7155b

původní jméno: *Utricularia ochroleuca*
lokalita: Czech Republic: South Bohemia, Dračice River alluvia near Františkov village
nejbližší obec: Suchdol nad Lužnicí, okres Jindřichův Hradec
souřadnice: 48°53'37.26"N, 14°56'13.36"E, ± 1000m
fytochorion: 39. Třeboňská pánev
datum: 2005-09-03
náleze: Lubomír Adamec
herbář: PRA
projekt: Excerpt Atlas
ID: 13299979

7350a

původní jméno: *Utricularia ochroleuca*

lokalita: Bohemia, distr. Český Krumlov. Dolní Vltavice: Kyselov, Rothovský mlýn, otevřené rašeliniště 3,0 km JZ od centra obce, 0,2 km V od bývalé celnice [PP Rašeliniště Kyselov]; fyt. okr. 88g

nejbližší obec: Dolní Vltavice, okres Český Krumlov

souřadnice: 48°40'44.11"N, 14°2'48.39"E, ± 100m

fytochorion: 88g. Hornovltavská kotlina

datum: 2009-09-11

nálezce: V. Grulich

herbář: BRNU

projekt: Excerpt Atlas

poznámka: Annot. herb. BRNU: no VG09/1710; BRNU 607745; distr. phytogeogr. 88g Hornovltavská kotlina.

ID: 13299361

původní jméno: *Utricularia ochroleuca*

lokalita: Bohemia, distr. Český Krumlov. Kyselov: rašeliniště nedaleko od Rothovského mlýna 1,8 km JZ od přívozu; fyt. okr. 88g

nejbližší obec: Dolní Vltavice, okres Český Krumlov

souřadnice: 48°40'44.10"N, 14°2'48.10"E, ± 100m

fytochorion: 88g. Hornovltavská kotlina

datum: 2005-08-21

nálezce: V. Grulich

herbář: BRNU

projekt: Excerpt Atlas

poznámka: Annot. herb. BRNU: no VG05/123; BRNU 597906; 2 sheets (see BRNU 597907); distr. phytogeogr. 88g Hornovltavská kotlina.

ID: 13299265

původní jméno: *Utricularia ochroleuca*

lokalita: /190/ Hornovltavská kotlina: Kyselov (88g/7350a): Rothovský mlýn (Grulich et Vydrová in Hadinec et Lustyk 2006).

nejbližší obec: Kyselov, okres Český Krumlov

souřadnice: 48°40'43.97"N, 14°2'47.98"E, ± 100m

fytochorion: 88g. Hornovltavská kotlina

pramen: Ekrt L. & Půbal D. (2008): Novinky v květeně cévnatých rostlin české Šumavy a přiléhajícího Předšumaví I.. - *Silva Gabreta* 14: 19-38.

projekt: FLDOK

ID: 8362983

původní jméno: *Utricularia ochroleuca*

lokalita: /362/ Hornovltavská kotlina 88g/7350a: Kyselov (distr. Český Krumlov): Rothovský mlýn, malé otevřené rašeliniště J od silnice Kyselov-stát.hranice, 1,9km ZJZ od přívozu proti Dolní Vltavici, ve šlencích. (leg.V.Grulich et A.Vydrová 2005, BRNU, rev.L.Adamec).

nejbližší obec: Kyselov, okres Český Krumlov

souřadnice: 48°40'44.03"N, 14°2'47.75"E, ± 100m

nadmořská výška: 735 m

fytochorion: 88g. Hornovltavská kotlina

pramen: Hadinec J. & Lustyk P. [eds] (2006): *Additamenta ad floram Reipublicae Bohemicae. V.* - *Zpr. Čes. Bot. Společ.* 41: 173-257.

projekt: FLDOK

poznámka: dle Adamce odpovídá morfol.U.stygia

ID: 8328206