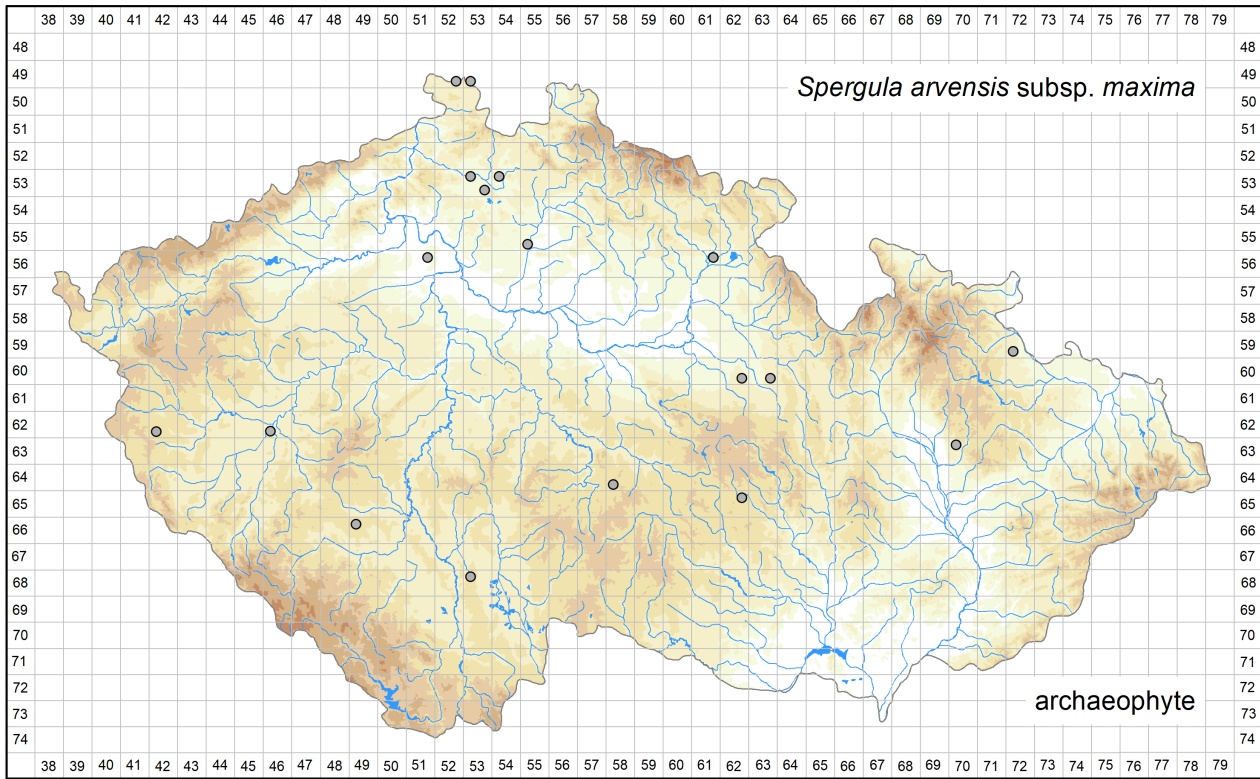


Distribution of *Spergula arvensis* subsp. *maxima* in the Czech Republic

Author of the map: Zdeněk Kaplan

Map produced on: 11-05-2020



Database records used for producing the distribution map of *Spergula arvensis* subsp. *maxima* published in Preslia.

Coordinate system: WGS84.

The mapping symbols used in the distribution map to indicate the different attributes of the occurrence in a particular grid cell.

Attribute distinguished	Symbol	Attribute state
None	●	all records
Time	●	recent occurrence (at least one record since 2000)
	●	old occurrence (all records before 2000, or demonstrably being extirpated from all localities after 2000, or all records undated)
Origin	●	native (at least one record)
	×	alien
Source data	●	a revised herbarium specimen (at least one record)
	▲	all other
All	?	only record(s) uncertain regarding identification and/or locality

Abbreviations of projects (data sources):

Excerpt Atlas: Taxonomic Experts' Records (managed by Institute of Botany, The Czech Academy of Sciences)

FLDOK: Database of the Distribution of Vascular Plants in the Czech Republic (managed by Institute of Botany, The Czech Academy of Sciences)

The records listed below are arranged according to the grid numbers and given in their original language, usually in Czech, German or Latin. The following header fields are used: původní jméno – original name (original identification, received as or published as); lokalita – locality; nejbližší obec – nearest city, town or village; souřadnice – geographic coordinates; nadmořská výška – altitude; fytochorion – phytogeographical district; datum – date; náleze – author of the field record or collector; pramen – source; herbář – herbarium collection; projekt – project; poznámka – comments imported into the Pladias database or added later; původnost – geographic origin (původní - native; nepůvodní - alien); ID – record ID.

4952d

původní jméno: *Spergula arvensis* y *maxima*
lokalita: Schluckenau [= Šluknov]
nejbližší obec: Šluknov, okres Děčín
souřadnice: 51°0'11.43"N, 14°27'8.90"E, ± 1000m
fytochorion: 47. Šluknovská pahorkatina
datum: 1843
náleze: Karl
herbář: LIT
projekt: Excerpt Atlas
poznámka: Na hranicích kvadrantů 4952d a 5052b.
ID: 13832319

původní jméno: *Spergula maxima*
lokalita: Schluckenau [= Šluknov]
nejbližší obec: Šluknov, okres Děčín
souřadnice: 51°0'12.49"N, 14°27'8.25"E, ± 1000m
fytochorion: 47. Šluknovská pahorkatina
datum: 1843
náleze: Karl
herbář: PR
projekt: Excerpt Atlas
ID: 13903319

4953c

původní jméno: *Spergula maxima*
lokalita: Fugau [= Fukov] im Flachs.
nejbližší obec: Šluknov, okres Děčín
souřadnice: 51°2'32.71"N, 14°30'4.42"E, ± 500m
fytochorion: 47. Šluknovská pahorkatina
datum: s. d.
náleze: Karl
herbář: LIT
projekt: Excerpt Atlas
poznámka: Směsná položka s *Spergula arvensis* subsp. *arvensis*; na hranicích kvadrantů 4952d a 4953c.
ID: 13832322

5353a

původní jméno: *Spergula arvensis*
lokalita: aus sandigen Feldern bei B. Leipa [= Česká Lípa]
nejbližší obec: Česká Lípa, okres Česká Lípa
souřadnice: 50°41'10.23"N, 14°32'13.88"E, ± 1500m
fytochorion: 53a. Českolipská kotlina
datum: 1878-06
náleze: Schiffner
herbář: PRC
projekt: Excerpt Atlas
ID: 13832392

5353d

původní jméno: *Spergula arvensis*
lokalita: Bei Leipa [= Česká Lípa] um Habstein [= Jestřebí] als Futterpflanze gebaut. Auf wild auf Feldern
nejbližší obec: Jestřebí, okres Česká Lípa
souřadnice: 50°36'40.44"N, 14°34'53.81"E, ± 1000m
fytochorion: 51. Polomené hory
datum: 1878
náleze: Schiffner
herbář: PR
projekt: Excerpt Atlas
ID: 13903351

5354a

původní jméno: *Spergula maxima*
lokalita: Nimes [sic!, recte: Niemes = Mimoň]
nejbližší obec: Mimoň, okres Česká Lípa
souřadnice: 50°39'20.74"N, 14°43'30.14"E, ± 1000m
fytochorion: 53a. Českolipská kotlina
datum: s. d.
náleze: Lorinser
herbář: PR
projekt: Excerpt Atlas
ID: 13903320

5555c

původní jméno: *Spergula maxima*
lokalita: In campis arenosis prope urbem Mladá Boleslav
nejbližší obec: Mladá Boleslav, okres Mladá Boleslav
souřadnice: 50°24'41.91"N, 14°54'11.84"E, ± 1500m
fytochorion: 12. Dolní Pojizeří
datum: 1896-10-31
náleze: J. Podpěra
herbář: BRNU
projekt: Excerpt Atlas
poznámka: Na hranicích fytochorionů 12 a 13c; na hranicích kvadrantů 5555c a 5555d.
ID: 13832606

původní jméno: *Spergula maxima*
lokalita: In arenosis prope urbem Mladá Boleslav
nejbližší obec: Mladá Boleslav, okres Mladá Boleslav
souřadnice: 50°24'41.91"N, 14°54'11.84"E, ± 1500m
fytochorion: 12. Dolní Pojizeří
datum: 1896-10-31
náleze: J. Podpěra
herbář: PR
projekt: Excerpt Atlas
poznámka: Na hranicích fytochorionů 12 a 13c; na hranicích kvadrantů 5555c a 5555d.
ID: 13903324

5651b

původní jméno: *Spergula arvensis* var. *vulgaris* f. *maxima*
lokalita: Bohemia septentr.: In arenosis ad pedem montis Říp apud vicum Rovné non procul ab oppido Roudnice [nad Labem].
nejbližší obec: Rovné, okres Litoměřice
souřadnice: 50°23'39.24"N, 14°17'31.29"E, ± 400m
fytochorion: 7b. Podřipská tabule
datum: 1919-07-10
náleze: František A. Novák
herbář: PRC
projekt: Excerpt Atlas
ID: 13832665

5661b

původní jméno: *Spergula maxima*
lokalita: In graminosa declivitate ad urbem Jaroměř
nejbližší obec: Jaroměř, okres Náchod
souřadnice: 50°21'20.11"N, 15°55'6.68"E, ± 1500m
fytochorion: 15a. Jaroměřské Polabí
datum: 1900-06-20
náleze: Bohumil Fleischer
herbář: BRNU;PRC
projekt: Excerpt Atlas
poznámka: Na hranicích kvadrantů 5661a a 5661b.
ID: 13832686

5972c

původní jméno: *Spergula maxima*
lokalita: In agris inter Linum copiose! - alibi non! - Lobenstein [= Úvalno]. Herlitz [= Heraldice], Dorfteschen [= Deštné]
nejbližší obec: Úvalno, okres Bruntál
souřadnice: 50°2'49.71"N, 17°44'40.60"E, ± 1000m
fytochorion: 74b. Opavská pahorkatina
datum: s. d.
náleze: A. C. Mayer
herbář: BRNM
projekt: Excerpt Atlas
ID: 13833217

6062d

původní jméno: *Spergula arvensis*
lokalita: In agris glareosis prope Džbánov (Litomyšliensis)
nejbližší obec: Džbánov, okres Ústí nad Orlicí
souřadnice: 49°55'2.05"N, 16°9'34.12"E, ± 800m
fytochorion: 62. Litomyšlská pánev
datum: 1906-07-02
náleze: Bohumil Fleischer
herbář: PRC
projekt: Excerpt Atlas
ID: 13833252

6063d

původní jméno: *Spergula maxima*
lokalita: Cum lino usitatissimo fortuito. Sloupnice ad Litomyšliam.
nejbližší obec: Sloupnice, okres Svitavy
souřadnice: 49°55'15.16"N, 16°18'24.21"E, ± 1500m
fytochorion: 62. Litomyšlská pánev
datum: 1897-07-23
náleze: Bohumil Fleischer
herbář: PR
projekt: Excerpt Atlas
ID: 13903350

6242c

lokalita: In pratis et agris prope vicum Labuť, haud procul ab oppido Tachov
nejbližší obec: Labuť, okres Tachov
souřadnice: 49°42'37.12"N, 12°40'8.11"E, ± 1000m
fytochorion: 26. Český les
datum: 1952-08-09
náleze: Miloš Deyl
herbář: PR
projekt: Excerpt Atlas
ID: 13903323

původní jméno: *Spergula arvensis* var. *maxima*
lokalita: /1/ V okolí Labutí na otevřených výslunných místech v lese, podle úvozů a na mezích, na lukách /JV od Tachova
nejbližší obec: Labuť u Tachova
fytochorion: 26. Český les
datum: s. d.
pramen: Deyl M. (1953): Vegetační poměry v okolí Labutí u Tachova. - Čas. Nár. Mus., sect. natur. 122: 57-62.
projekt: FLDOK
ID: 8763956

6246c

původní jméno: *Spergula arvensis*
lokalita: Plzeň-Karlov. V brambořišti.
nejbližší obec: Plzeň, okres Plzeň-město
souřadnice: 49°44'5.95"N, 13°21'1.04"E, ± 800m
fytochorion: 31a. Plzeňská pahorkatina vlastní
datum: 1934-09-27
náleze: V. Mencl
herbář: PL
projekt: Excerpt Atlas
poznámka: Na hranicích kvadrantů 6245d a 6246c.
ID: 13833364

6370a

původní jméno: *Spergula arvensis*
lokalita: Olmütz [= Olomouc]: Felder b. Weska [= Véska].
nejbližší obec: Véska, okres Olomouc
souřadnice: 49°39'29.52"N, 17°21'24.36"E, ± 600m
fytochorion: 76b. Tršická pahorkatina
datum: 1931-08
náleze: H. Laus
herbář: OLM
projekt: Excerpt Atlas
ID: 13833462

6458c

původní jméno: *Spergula arvensis*
lokalita: Bohemia orientalis: Iníště u humpoleckého dvora
nejbližší obec: Humpolec, okres Pelhřimov
souřadnice: 49°32'39.22"N, 15°21'58.55"E, ± 200m
fytochorion: 67. Českomoravská vrchovina
datum: 1938
náleze: A. Koblre
herbář: PRC
projekt: Excerpt Atlas
ID: 13833490

6562b

původní jméno: *Spergula arvensis*
lokalita: Flora moravica: Bobrová: k Olešinkám ve lnu; 530 m s. m.
nejbližší obec: Bobrová, okres Žďár nad Sázavou
souřadnice: 49°28'47.62"N, 16°8'32.16"E, ± 600m
nadmořská výška: 530 m
fytochorion: 67. Českomoravská vrchovina
datum: 1924-07
náleze: Josef Podpěra
herbář: BRNU
projekt: Excerpt Atlas
ID: 13833588

6649a

původní jméno: *Spergula maxima*
lokalita: u Čekanic ve lnech hojně.
nejbližší obec: Čekanice, okres Strakonice
souřadnice: 49°22'28.11"N, 13°53'2.48"E, ± 500m
fytochorion: 36a. Blatensko
datum: 1882-07
nálezce: Velenovský
herbář: PRC
projekt: Excerpt Atlas
ID: 13833645

původní jméno: *Spergula arvensis*
lokalita: u Čekanic, kdež roste všade hojně v mokřích polích.
nejbližší obec: Čekanice, okres Strakonice
souřadnice: 49°22'28.11"N, 13°53'2.48"E, ± 500m
fytochorion: 36a. Blatensko
datum: 1879-07
nálezce: Welenovský
herbář: PRC
projekt: Excerpt Atlas
ID: 13833646

6853a

původní jméno: *Spergula arvensis* a) vulgaris β) maxima
lokalita: U Bzí blíž Veselí nad Lužnicí: před lesem "Smrčím" ve lnu.
nejbližší obec: Dolní Bukovsko, okres České Budějovice
souřadnice: 49°10'32.13"N, 14°32'29.60"E, ± 600m
fytochorion: 40a. Písecko-hlubocký hřeben
datum: 1911-07-31
nálezce: L. F. Čelakovský
herbář: PR
projekt: Excerpt Atlas
poznámka: Poznámka na schedě: "spolu s *Camelina foetida*, *Cuscuta epilinum* a *Sinapsis alba*"
ID: 13833800