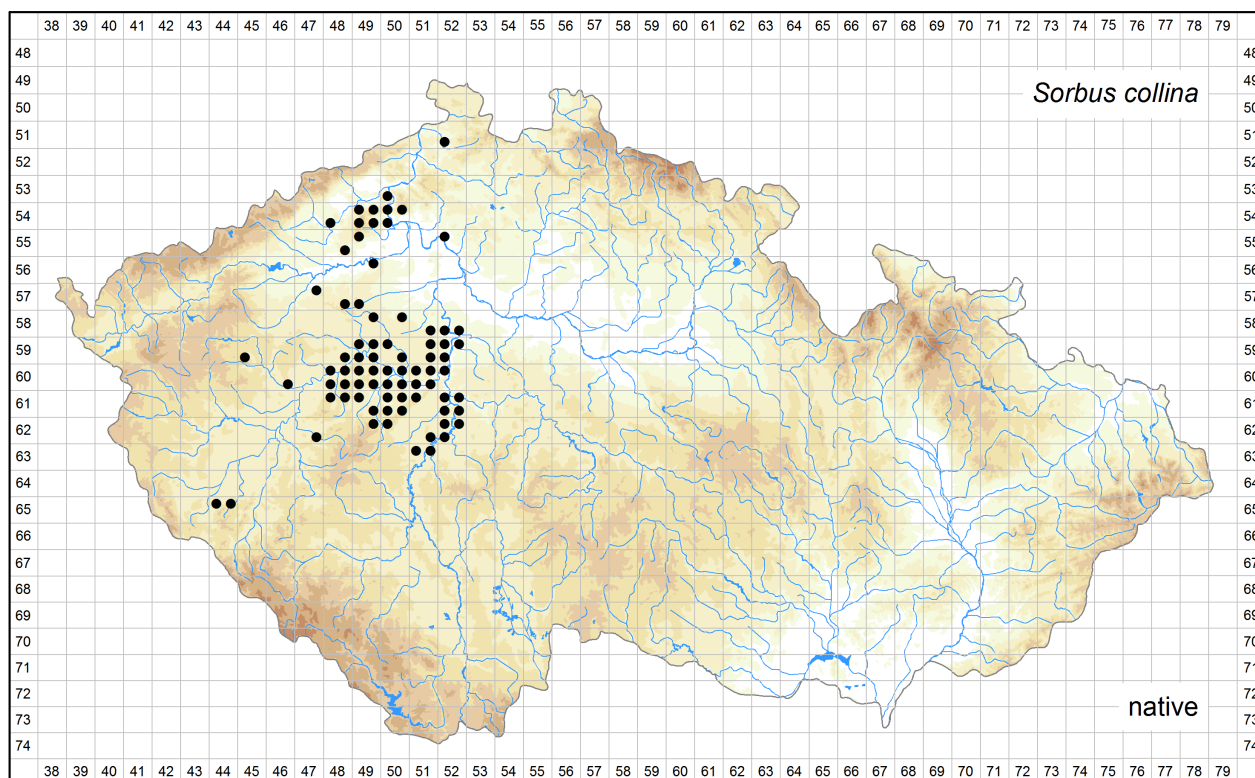


Distribution of *Sorbus collina* in the Czech Republic

Author of the map: Martin Lepší, Petr Lepší

Map produced on: 11-11-2016



Database records used for producing the distribution map of *Sorbus collina* published in Preslia.

Coordinate system: WGS84.

The mapping symbols used in the distribution map to indicate the different attributes of the occurrence in a particular grid cell.

Attribute distinguished	Symbol	Attribute state
None	●	all records
Time	●	recent occurrence (at least one record since 2000)
	●	old occurrence (all records before 2000, or demonstrably being extirpated from all localities after 2000, or all records undated)
Origin	●	native (at least one record)
	×	alien
Source data	●	a revised herbarium specimen (at least one record)
	▲	all other
All	?	only record(s) uncertain regarding identification and/or locality

Abbreviations of projects (data sources):

Excerpt Atlas: Taxonomic Experts' Records for Atlas of the Distribution of Vascular Plants in the Czech Republic (managed by Institute of Botany, The Czech Academy of Sciences)

The records listed below are arranged according to the grid numbers and given in their original language, usually in Czech, German or Latin. The following header fields are used: původní jméno – original name (original identification, received as or published as); lokalita – locality; nejbližší obec – nearest city, town or village; souřadnice – geographic coordinates; nadmořská výška – altitude; fytochorion – phytogeographical district; datum – date; nálezcce – author of the field record or collector; pramen – source; herbář – herbarium collection; projekt – project; poznámka – comments imported into the Pladias database or added later; původnost – geographic origin (původní - native; nepůvodní - alien); ID – record ID.

5152c

lokalita: okraj listnatého porostu u silnice směr Růžová ca 670 m JJZ od kostela sv. Václava v obci, 1 z pařezu obrážející exemplář
nejbližší obec: Srbská Kamenice, okres Děčín
souřadnice: 50°48'51.09"N, 14°20'58.69"E
nadmořská výška: 220 m
fytochorion: 46c. Růžovská tabule
datum: 2015-09-02
nálezcce: M. Lepší; P. Lepší
herbář: CB
projekt: Excerpt Atlas
ID: 10046674

lokalita: kvetoucí keř na okraji lesa u silnice ???? někde u Srbské Kamenice u Růžového vrchu (cestou culta) [v prostoru Vsemily - S. Kamenice]
nejbližší obec: Srbská Kamenice, okres Děčín
souřadnice: 50°49'17.60"N, 14°21'10.86"E, ± 250m
fytochorion: 46c. Růžovská tabule
datum: 1997-06-05
nálezcce: J. Hadinec; P. Bauer; H. Härtel
herbář: PRC
projekt: Excerpt Atlas
poznámka: sběraté jsou na schedě označeni takto: "Ba; J. H.; Ha"
ID: 10046673

lokalita: Srbská Kamenice, svah u silnice u Srbské Kamenice, na dvou místech, zavlečené?
nejbližší obec: Srbská Kamenice, okres Děčín
souřadnice: 50°49'50.51"N, 14°21'20.44"E, ± 250m
fytochorion: 46c. Růžovská tabule
datum: 1995-07-18
nálezcce: J. Hadinec; P. Bauer
herbář: PRC
projekt: Excerpt Atlas
ID: 10046672

lokalita: CHKO Labské pískovce, Srbská Kamenice, S část obce, rozvaliny stavení
nejbližší obec: Srbská Kamenice, okres Děčín
souřadnice: 50°49'50.51"N, 14°21'20.44"E, ± 250m
fytochorion: 46d. Jetřichovické skalní město
datum: 1983-07-02
nálezcce: K. Kubát
herbář: LIT
projekt: Excerpt Atlas
poznámka: LIT54020
ID: 10046671

5350c

lokality: Ústí nad Labem, Labské vrchy, 0,6 km JV kóty Ořeškovka (385 m), malá lysina na hřebítku v horní části labských svahů
nejbližší obec: Ústí nad Labem, okres Ústí nad Labem
souřadnice: 50°38'16.10"N, 14°2'17.40"E, ± 250m
nadmořská výška: 320 m
fytochorion: 4b. Labské středohoří
datum: 2009-07-10
náleze: K. Nepraš
herbář: LIT
projekt: Excerpt Atlas
poznámka: 4b.
ID: 10041426

5448c

lokality: Most, České Zlatníky, Z svah vrchu Zlatník,
nejbližší obec: Most, okres Most
souřadnice: 50°30'56.44"N, 13°42'48.68"E
fytochorion: 4a. Lounské středohoří
datum: 2002-05-14
náleze: M. Lepší
herbář: CB
projekt: Excerpt Atlas
poznámka: CB/824; 4a. Lounské středohoří; 5448cda
ID: 10042234

5449a

lokality: Kostomlaty pod Milešovkou, vrch Ptáčník (436 m), vrcholová část, doubrava a vysoké křoviny
nejbližší obec: Kostomlaty pod Milešovkou, okres Teplice
souřadnice: 50°34'7.38"N, 13°52'37.90"E, ± 250m
nadmořská výška: 435 m
fytochorion: 4b. Labské středohoří
datum: 2012-06-28
náleze: K. Nepraš; N. Krejčová
herbář: LIT
projekt: Excerpt Atlas
poznámka: 4b.; 5449a
ID: 10041467

lokality: Lelov, on Dlouhý vrch hill, a rocky slope, a jung three ca 4 m high,
nejbližší obec: Lelov, okres Teplice
souřadnice: 50°34'17.87"N, 13°54'25.92"E
nadmořská výška: 500 m
fytochorion: 44. Milešovské středohoří
datum: 2010-07-01
náleze: M. Lepší
herbář: CB
projekt: Excerpt Atlas
poznámka: CB/79015; Milešovské středohoří; 5449adb
ID: 10042465

lokality: Lelov, the summit area of Milíře hill, an edge of a clearing, a full-grown three,
nejbližší obec: Lelov, okres Teplice
souřadnice: 50°34'6.13"N, 13°54'31.28"E
nadmořská výška: 550 m
fytochorion: 44. Milešovské středohoří
datum: 2010-07-01
náleze: M. Lepší
herbář: CB
projekt: Excerpt Atlas
poznámka: CB/79018; Milešovské středohoří; 5449adb
ID: 10042467

lokality: Černčice, vrch Zvon, skály ve vrcholové části, 0,1 km JJZ vrcholu
nejbližší obec: Černčice, okres Teplice
souřadnice: 50°33'34.60"N, 13°54'12.30"E, ± 250m
nadmořská výška: 630 m
fytochorion: 44. Milešovské středohoří
datum: 2009-06-29
náleze: K. Nepraš
herbář: LIT
projekt: Excerpt Atlas
poznámka: 44
ID: 10041430

lokality: Lelov, Vraní vrch, 0,75 km JZ obce, doubrava
nejbližší obec: Lelov, okres Teplice
souřadnice: 50°34'34.85"N, 13°54'21.78"E, ± 250m
nadmořská výška: 390 m
fytochorion: 44. Milešovské středohoří
datum: 2009-06-29
náleze: K. Nepraš
herbář: LIT
projekt: Excerpt Atlas
poznámka: 4b.
ID: 10041431

lokality: Radovesice u Bíliny, Březový v., JV úpatí
nejbližší obec: Bílina, okres Teplice
souřadnice: 50°33'6.78"N, 13°50'53.13"E, ± 250m
fytochorion: 4b. Labské středohoří
datum: 1971-06-05
náleze: K. Kubát
herbář: LIT
projekt: Excerpt Atlas
poznámka: 23860
ID: 10041365

5449b

lokality: Milešov, úpatí Milešovky (837 m), 0,7 km JZ vrcholu, les v okolí prameništ na sesuvném území
nejbližší obec: Milešov, okres Litoměřice
souřadnice: 50°33'2.41"N, 13°55'27.85"E, ± 250m
nadmořská výška: 480 m
fytochorion: 44. Milešovské středohoří
datum: 2012-07-28
náleze: K. Nepraš
herbář: LIT
projekt: Excerpt Atlas
poznámka: 44; 5449b
ID: 10041470

lokality: Velemín, vrch Kamenec (552 m) na JV svazích Milešovky
nejbližší obec: Velemín, okres Litoměřice
souřadnice: 50°33'2.70"N, 13°56'41.63"E, ± 250m
fytochorion: 4b. Labské středohoří
datum: 2008-06-21
náleze: K. Nepraš
herbář: LIT
projekt: Excerpt Atlas
poznámka: 4b.; 5449b
ID: 10041459

lokalita: Milešovka, Výří skály
nejbližší obec: Milešov, okres Litoměřice
souřadnice: 50°33'10.73"N, 13°55'38.28"E, ± 250m
fytochorion: 44. Milešovské středohoří
datum: 1987-07-11
náleze: K. Kubát
herbář: LIT
projekt: Excerpt Atlas
poznámka: 59518
ID: 10041382

lokalita: Milešovka, suť na úpatí u Milešova, roztr.
nejbližší obec: Milešov, okres Litoměřice
souřadnice: 50°33'6.17"N, 13°55'55.61"E, ± 250m
fytochorion: 4b. Labské středohoří
datum: 1957-07-05
náleze: M. Hostička
herbář: MP
projekt: Excerpt Atlas
ID: 10041411

lokalita: Donnersberg Gipfel (= Milešovka)
nejbližší obec: Milešov, okres Litoměřice
souřadnice: 50°33'19.10"N, 13°55'53.49"E, ± 250m
fytochorion: 44. Milešovské středohoří
datum: 1932-08
náleze: A. Hilgert
herbář: PR
projekt: Excerpt Atlas
ID: 10041896

lokalita: Teplice, Milešovka
nejbližší obec: Milešov, okres Litoměřice
souřadnice: 50°33'19.10"N, 13°55'53.49"E, ± 250m
fytochorion: 44. Milešovské středohoří
datum: 1894-07-23
náleze: J. Podpěra
herbář: PRC
projekt: Excerpt Atlas
ID: 10042108

lokalita: Mileschauerberg (= Milešovka)
nejbližší obec: Milešov, okres Litoměřice
souřadnice: 50°33'19.10"N, 13°55'53.49"E, ± 250m
fytochorion: 44. Milešovské středohoří
datum: 1851-06-29
náleze: Malinsky
herbář: ROZ
projekt: Excerpt Atlas
ID: 10041548

lokalita: Mileschauerberg (=Milešovka)
nejbližší obec: Milešov, okres Litoměřice
souřadnice: 50°33'19.10"N, 13°55'53.49"E, ± 250m
fytochorion: 44. Milešovské středohoří
datum: 1851-06-29
náleze: Malinsky
herbář: PR
projekt: Excerpt Atlas
ID: 10041866

lokality: Donnersberg (=Milešovka)
nejbližší obec: Milešov, okres Litoměřice
souřadnice: 50°33'19.10"N, 13°55'53.49"E, ± 250m
fytochorion: 44. Milešovské středohoří
datum: 1849-06
náleze: M. Winkler
herbář: PR
projekt: Excerpt Atlas
poznámka: nečitelné foto č. PR051
ID: 10041741

lokality: Milleschauer Berg
nejbližší obec: Milešov, okres Litoměřice
souřadnice: 50°33'19.10"N, 13°55'53.49"E, ± 250m
fytochorion: 44. Milešovské středohoří
náleze: J. Kablik
herbář: PR
projekt: Excerpt Atlas
ID: 10041883

lokality: Středohoří, Milešovka
nejbližší obec: Milešov, okres Litoměřice
souřadnice: 50°33'19.10"N, 13°55'53.49"E, ± 250m
fytochorion: 44. Milešovské středohoří
náleze: coll.?
herbář: PRC
projekt: Excerpt Atlas
ID: 10042127

5449c

lokality: Kostomlaty pod Milešovkou, rybník, Torán 0,75 km SZ vrcholu Štěpánovské hory, JZ břehy,
nejbližší obec: Kostomlaty pod Milešovkou, okres Teplice
souřadnice: 50°32'27.33"N, 13°52'17.21"E, ± 250m
nadmořská výška: 520 m
fytochorion: 44. Milešovské středohoří
datum: 2009-06-28
náleze: K. Nepraš
herbář: LIT
projekt: Excerpt Atlas
poznámka: 44
ID: 10041432

lokality: Teplice, skalní ostroh u Štěpánova, ca 1 km S obce Lukov
nejbližší obec: Hrobčice, okres Teplice
souřadnice: 50°32'13.93"N, 13°52'11.43"E
nadmořská výška: 537 m
fytochorion: 4b. Labské středohoří
datum: 2008
náleze: M. Mazák
herbář: herb. M. Mazák
projekt: Excerpt Atlas
ID: 10041607

lokality: PR Hradišťanská louka, horní hrana JV svahů, les na skalních výstupech
nejbližší obec: Hrobčice, okres Teplice
souřadnice: 50°30'31.12"N, 13°52'13.28"E, ± 250m
nadmořská výška: 750 m
fytochorion: 44. Milešovské středohoří
datum: 2007
náleze: K. Nepraš
herbář: LIT
projekt: Excerpt Atlas
poznámka: 83423; 44; 5449c
ID: 10041341

lokality: Kostomlaty pod Milešovkou, vrcholové partie vrchu Táhlina u osady Lukov, doubravy,
nejbližší obec: Kostomlaty pod Milešovkou, okres Teplice
souřadnice: 50°31'28.51"N, 13°54'10.58"E
fytochorion: 44. Milešovské středohoří
datum: 2006-09-07
náleze: M. Lepší; P. Janda
herbář: CB
projekt: Excerpt Atlas
poznámka: CB/51366; 44. Milešovské středohoří; 5449cdb
ID: 10042942

lokality: Milešovské středohoří, Štěpánovská hora, poblíž vrcholu
nejbližší obec: Milešov, okres Teplice
souřadnice: 50°32'11.31"N, 13°52'48.89"E, ± 250m
nadmořská výška: 610 m
fytochorion: 4b. Labské středohoří
datum: 1994-08-20
náleze: V. Zelený
herbář: PRC
projekt: Excerpt Atlas
ID: 10042130

lokality: Lipská hora [Mrsklesy]
nejbližší obec: Vlastislav, okres Litoměřice
souřadnice: 50°30'42.95"N, 13°54'47.76"E, ± 250m
fytochorion: 44. Milešovské středohoří
datum: 1977-07-22
náleze: M. Kovanda
herbář: PRA
projekt: Excerpt Atlas
poznámka: 2 položky
ID: 10043307

lokality: Mrsklesy, J úpatí Hory
nejbližší obec: Vlastislav, okres Litoměřice
souřadnice: 50°30'45.26"N, 13°54'45.88"E, ± 250m
fytochorion: 44. Milešovské středohoří
datum: 1973-09-26
náleze: K. Kubát
herbář: LIT
projekt: Excerpt Atlas
poznámka: 24472
ID: 10041368

lokality: Radovesice u Bíliny, Štěpánovská hora, stepní stráň na JZ svahu
nejbližší obec: Bílina, okres Teplice
souřadnice: 50°32'3.13"N, 13°52'32.42"E, ± 250m
fytochorion: 4b. Labské středohoří
datum: 1970-07-04
náleze: K. Kubát
herbář: LIT
projekt: Excerpt Atlas
poznámka: 21856
ID: 10041363

lokality: Štěpánov, křoviny pod elektrovodem mezi Štěpánovskou h. a Klomkou
nejbližší obec: Kostomlaty pod Milešovkou, okres Teplice
souřadnice: 50°32'21.97"N, 13°51'58.84"E, ± 250m
fytochorion: 4b. Labské středohoří
datum: 1970-06-07
náleze: K. Kubát
herbář: LIT
projekt: Excerpt Atlas
poznámka: 21857
ID: 10041364

5449d

lokalita: Třeбенice, on Sutomský vrch hill, an open oak forest on stony soil, a full-grown individual,
nejbližší obec: Třeбенice, okres Litoměřice
souřadnice: 50°30'25.06"N, 13°58'33.13"E
nadmořská výška: 470 m
fytochorion: 4b. Labské středohoří
datum: 2010-06-30
nálezcе: M. Lepší
herbář: CB
projekt: Excerpt Atlas
poznámka: CB/79006; Labské středohoří; 5449ddc
ID: 10042457

lokalita: Ostrý u Milešova, skály na temeni
nejbližší obec: Milešov, okres Litoměřice
souřadnice: 50°31'52.70"N, 13°57'3.31"E, ± 250m
fytochorion: 4b. Labské středohoří
datum: 1976-09-14
nálezcе: K. Kubát
herbář: LIT
projekt: Excerpt Atlas
poznámka: 28873
ID: 10041314

lokalita: Milešovský Kloč
nejbližší obec: Milešov, okres Litoměřice
souřadnice: 50°32'21.04"N, 13°54'55.96"E, ± 250m
fytochorion: 44. Milešovské středohoří
datum: 1934-06-17
nálezcе: s. coll.
herbář: PR
projekt: Excerpt Atlas
ID: 10043405

5450a

lokalita: Dobkovičky, vrch Srna (385 m) nad obcí, teplomilná doubrava na S svahu
nejbližší obec: Prackovice nad Labem, okres Litoměřice
souřadnice: 50°33'31.74"N, 14°0'10.79"E, ± 250m
nadmořská výška: 380 m
fytochorion: 4b. Labské středohoří
datum: 2009-08-19
nálezcе: K. Nepraš
herbář: LIT
projekt: Excerpt Atlas
poznámka: 4b.
ID: 10041429

lokalita: Prackovice nad Labem, vrch Kubačka, 0,85 km JZ-JJZ vrcholové kóty, okraje doubrav
nejbližší obec: Prackovice nad Labem, okres Litoměřice
souřadnice: 50°33'50.70"N, 14°0'17.30"E, ± 250m
nadmořská výška: 470 m
fytochorion: 4b. Labské středohoří
datum: 2009-08-06
nálezcе: K. Nepraš
herbář: LIT
projekt: Excerpt Atlas
poznámka: 4b.
ID: 10041433

lokality: Radejčín, skanatý (trachytoidní?) vrchol mezi Kubačkou a železnicí, zarůstající skály na vrcholu
nejbližší obec: Prackovice nad Labem, okres Litoměřice
souřadnice: 50°34'29.27"N, 14°0'44.76"E, ± 250m
fytochorion: 4b. Labské středohoří
datum: 1990-07-24
náleze: K. Kubát
herbář: LIT
projekt: Excerpt Atlas
poznámka: 83169
ID: 10041352

lokality: Dobkovičky, horní hrana labského údolí nedaleko od S okraje lomu, doubrava
nejbližší obec: Prackovice nad Labem, okres Litoměřice
souřadnice: 50°34'9.67"N, 14°0'39.68"E, ± 250m
fytochorion: 4b. Labské středohoří
datum: 1989-07-21
náleze: K. Kubát
herbář: LIT
projekt: Excerpt Atlas
poznámka: 83182
ID: 10041351

5450b

lokality: Hradiště [u Hlinné?]
nejbližší obec: Litoměřice, okres Litoměřice
souřadnice: 50°34'6.30"N, 14°6'50.00"E, ± 500m
fytochorion: 4b. Labské středohoří
datum: 1999-08-13
náleze: M. Kovanda
herbář: PRA
projekt: Excerpt Atlas
poznámka: 2 položky
ID: 10043261

lokality: Kl Radischken [Kleine Hradischken = Malé Hradiště u Litoměřic, neboli Kamýk]
nejbližší obec: Litoměřice, okres Litoměřice
souřadnice: 50°33'51.90"N, 14°7'0.55"E, ± 100m
fytochorion: 4b. Labské středohoří
datum: 1862
náleze: s. coll.
herbář: LIT
projekt: Excerpt Atlas
poznámka: 1864
ID: 13173023

5450c

lokality: Oparno, svah nad železniční tratí nad pravým břehem Milešovského potoka,
nejbližší obec: Lovosice, okres Litoměřice
souřadnice: 50°32'20.00"N, 14°1'35.00"E
nadmořská výška: 250 m
fytochorion: 4b. Labské středohoří
datum: 2009-05-19
náleze: P. Lepší
herbář: CB
projekt: Excerpt Atlas
poznámka: CB/73577; Labské středohoří; 5450cab
ID: 10042269

lokalita: České Středohoří, Lovosice, Oparenské údolí, 1 km V od Oparna, suť
nejbližší obec: Lovosice, okres Litoměřice
souřadnice: 50°32'22.54"N, 14°1'22.41"E, ± 100m
fytochorion: 4b. Labské středohoří
datum: 2001-08-25
náleze: P. Lepší
herbář: CB
projekt: Excerpt Atlas
poznámka: CB/75972; 4b; 5450c
ID: 10043169

lokalita: Skalky na Tříkřížové u Litoměřic
nejbližší obec: Litoměřice, okres Litoměřice
souřadnice: 50°32'48.92"N, 14°2'59.17"E, ± 250m
fytochorion: 4b. Labské středohoří
datum: 1946-07-10
náleze: s. coll.
herbář: PR
projekt: Excerpt Atlas
ID: 10041740

5548d

lokalita: PR Milá, okolí skalek na V svahu asi 0,1 km od vrcholu, 1 menší strom
nejbližší obec: Bělušice, okres Most
souřadnice: 50°26'4.12"N, 13°45'28.52"E, ± 250m
nadmořská výška: 470 m
fytochorion: 4a. Lounské středohoří
datum: 2009-05-28
náleze: K. Nepraš
herbář: LIT
projekt: Excerpt Atlas
poznámka: 4a.
ID: 10041427

lokalita: Louny, na skalách vrchu Milá,
nejbližší obec: Louny, okres Most
souřadnice: 50°26'1.54"N, 13°45'22.90"E
fytochorion: 4a. Lounské středohoří
datum: 2006-05-30
náleze: M. Lepší; P. Janda
herbář: CB
projekt: Excerpt Atlas
poznámka: CB/51150; 4a. Lounské středohoří; 5548dac
ID: 10042859

lokalita: Louny, na skalách vrchu Milá,
nejbližší obec: Louny, okres Most
souřadnice: 50°26'6.05"N, 13°45'30.92"E
fytochorion: 4a. Lounské středohoří
datum: 2006-05-30
náleze: M. Lepší; P. Janda
herbář: CB
projekt: Excerpt Atlas
poznámka: CB/51152; 4a. Lounské středohoří; 5548dac
ID: 10042861

lokalita: Louny, vrch Milá,
nejbližší obec: Louny, okres Most
souřadnice: 50°26'5.06"N, 13°45'28.24"E, ± 250m
fytochorion: 4a. Lounské středohoří
datum: 2000-05-09
náleze: K. Boublík
herbář: CB
projekt: Excerpt Atlas
poznámka: 11733; 4a
ID: 10042268

lokalita: Milá, křoviny na V svahu
nejbližší obec: Bělušice, okres Most
souřadnice: 50°26'4.90"N, 13°45'31.64"E, ± 250m
fytochorion: 4a. Lounské středohoří
datum: 1973-08-14
náleze: K. Kubát
herbář: LIT
projekt: Excerpt Atlas
poznámka: 24473
ID: 10041367

5549a

lokalita: Skalice u Třebívlic, vrch Houžetín, 0,55 km JV-VJV vrcholu, bor Pinus nigra
nejbližší obec: Třebívlice, okres Litoměřice
souřadnice: 50°29'21.81"N, 13°53'4.26"E, ± 250m
nadmořská výška: 490 m
fytochorion: 4a. Lounské středohoří
datum: 2009-05-12
náleze: K. Nepraš
herbář: LIT
projekt: Excerpt Atlas
poznámka: 44
ID: 10041428

5552a

lokalita: SZ Čechy, Radouň (okr. Litoměřice), stráž nad silnicí nad levým břehem Obrtky na JZ okraji obce
nejbližší obec: Štětí, okres Litoměřice
souřadnice: 50°28'45.47"N, 14°23'6.98"E, ± 250m
fytochorion: 7b. Podřipská tabule
datum: 2006-06-04
náleze: Č. Ondráček
herbář: CHOM
projekt: Excerpt Atlas
poznámka: 74/07; 7b
ID: 10041278

5649b

lokalita: okr. Litoměřice, Horka, les Šebín (horní část)
nejbližší obec: Libochovice, okres Litoměřice
souřadnice: 50°23'17.93"N, 13°59'47.41"E, ± 250m
fytochorion: 7a. Libochovická tabule
datum: 2007-07-05
náleze: J. Rydlo; Jaroslav Rydlo
herbář: ROZ
projekt: Excerpt Atlas
ID: 10041555

5747b

lokalita: Třeskonice, ca 1.3 km S of village, on Výrov hill, gap in Pinus sylvestris plantation, scattered, 2n ~ 4x, DNA ploidy level was detected using the flow cytometer Partec PA II (DAPI fluorochrome), ratio to the internal standard (Bellis perennis L.) is 0.742, Analysed 1. 7. 2011, Department of Botany, University of South Bohemia, Č. Budějovice.
nejbližší obec: Třeskonice, okres Louny
souřadnice: 50°15'23.76"N, 13°39'12.78"E
nadmořská výška: 520 m
fytochorion: 6. Džbán
datum: 2011-06-30
náleze: M. Lepší
herbář: CB
projekt: Excerpt Atlas
poznámka: CB/82672; Džbán; 5747bdd
ID: 10042839

lokalita: Třeskonice, ca 1.3 km S of village, on Výrov hill, scattered, 2n ~ 4x, DNA ploidy level was detected using the flow cytometer Partec PA II (DAPI fluorochrome), ratio to the internal standard (*Bellis perennis* L.) is 0.742, Analysed 1. 7. 2011, Department of Botany, University of South Bohemia, Č. Budějovice.

nejbližší obec: Třeskonice, okres Louny
souřadnice: 50°15'24.26"N, 13°39'12.78"E
nadmořská výška: 510 m
fytochorion: 6. Džbán
datum: 2011-06-30
náleze: M. Lepší
herbář: CB
projekt: Excerpt Atlas
poznámka: CB/82673; Džbán; 5747bdd
ID: 10042840

lokalita: Třeskonice, ca 1.3 km S of village, on Výrov hill, mixed forest, scattered, tree ca 18 m high, 2n ~ 4x, DNA ploidy level was detected using the flow cytometer Partec PA II (DAPI fluorochrome), ratio to the internal standard (*Bellis perennis* L.) is 0.742, Analysed 1. 7. 2011, Department of Botany, University of South Bohemia, Č. Budějovice.

nejbližší obec: Třeskonice, okres Louny
souřadnice: 50°15'25.78"N, 13°39'12.06"E
nadmořská výška: 510 m
fytochorion: 6. Džbán
datum: 2011-06-30
náleze: M. Lepší
herbář: CB
projekt: Excerpt Atlas
poznámka: CB/82674; Džbán; 5747bdd
ID: 10042841

lokalita: SZ Čechy, Třeskonice (okr. Louny), vrch Výrov (k. 509,3) hrana mezi náhorní plošinou a SZ strání

nejbližší obec: Tuchořice, okres Louny
souřadnice: 50°15'31.27"N, 13°39'13.98"E, ± 250m
fytochorion: 6. Džbán
datum: 1999-07-03
náleze: Č. Ondráček
herbář: CHOM
projekt: Excerpt Atlas
poznámka: 7/2000;
ID: 10041276

lokalita: Výrov

nejbližší obec: Tuchořice, okres Louny
souřadnice: 50°15'31.27"N, 13°39'13.98"E, ± 250m
fytochorion: 6. Džbán
datum: 1999-07-03
náleze: s. coll.
herbář: PRC
projekt: Excerpt Atlas
ID: 10043410

5748d

lokalita: Pochvalov

nejbližší obec: Pochvalov, okres Rakovník
souřadnice: 50°14'11.26"N, 13°49'0.22"E, ± 250m
fytochorion: 6. Džbán
datum: 2010-08-09
náleze: M. Štefánek
herbář: PRC
projekt: Excerpt Atlas
ID: 10041653

lokalita: Rakovník, loco soli exposito iuxta viam silvaticam situ mer.-mer.-or. cacumine collis Babí hora dicti in adjacentibus mer.-occ. pagi Pochvalov
nejbližší obec: Třeboc, okres Rakovník
souřadnice: 50°13'25.52"N, 13°46'15.81"E, ± 250m
nadmořská výška: 450 m
fytochorion: 6. Džbán
datum: 1982-07-15
náleze: A. Roubal
herbář: PR
projekt: Excerpt Atlas
poznámka: 5748d
ID: 10041626

5749c

lokalita: Kalivodský les [Kalivody]
nejbližší obec: Kalivody, okres Rakovník
souřadnice: 50°12'47.66"N, 13°50'10.50"E, ± 250m
fytochorion: 6. Džbán
datum: 1987-06-24
náleze: M. Kovanda
herbář: PRA
projekt: Excerpt Atlas
ID: 10043263

lokalita: Oblast Džbánu, okres Rakovník, obec Milý, keřnatá stráň s J exp. nad obcí. Stromek asi 3 m vys., bohatě plodný, v horní polovině stráně na opukovém podkladu, proti obci Srbeč ve spol. ... Vzorky sbírány z téhož stromku. Na celé stráni rozptýleně asi 25 plodných stromků.
nejbližší obec: Řevničov, okres Rakovník
souřadnice: 50°14'7.22"N, 13°52'32.84"E, ± 250m
nadmořská výška: 400 m
fytochorion: 6. Džbán
datum: 1976-08-21
náleze: L. Palek
herbář: MP
projekt: Excerpt Atlas
ID: 10041480

lokalita: Oblast Džbánu, okres Rakovník, obec Milý, keřnatá stráň s J exp. nad obcí. Stromek asi 4 m vys., bohatě plodný, v horní polovině stráně na opukovém podkladu, proti obci Srbeč ve spol. ... Vzorky sbírány z téhož stromku. Na celé stráni rozptýleně asi 25 plodných stromků.
nejbližší obec: Řevničov, okres Rakovník
souřadnice: 50°14'7.22"N, 13°52'32.84"E, ± 250m
nadmořská výška: 400 m
fytochorion: 6. Džbán
datum: 1976-08-21
náleze: L. Palek
herbář: MP
projekt: Excerpt Atlas
ID: 10041481

5849b

lokalita: Nové Strašecí, bahnitý okraj vysok. jehl. lesa u Hradečna, jediný mladý keř
nejbližší obec: Nové Strašecí, okres Kladno
souřadnice: 50°11'11.46"N, 13°59'35.73"E, ± 250m
fytochorion: 6. Džbán
datum: 1942-06-21
náleze: J. Netušil
herbář: PRC
projekt: Excerpt Atlas
ID: 10042118

5850b

lokalita: Vinařice, Vinařická hora nature reserve, ca 660 m NNW of centre of village, in Bromion, shrub ca 6 m high, 2n ~ 4x, DNA ploidy level was detected using the flow cytometer Partec PA II (DAPI fluorochrome), ratio to the internal standard (*Bellis perennis* L.) is 0.741, Analysed 18. 5. 2011, Department of Botany, University of South Bohemia, Č. Budějov.

nejbližší obec: Vinařice, okres Kladno

souřadnice: 50°10'54.37"N, 14°5'22.56"E

nadmořská výška: 410 m

fytochorion: 7c. Slánská tabule

datum: 2011-05-17

nálezce: M. Lepší

herbář: CB

projekt: Excerpt Atlas

poznámka: CB/79942; Slánská tabule; 5850bac

ID: 10042787

lokalita: Kladno, Vinařická hora nature reserve, summit area, ca 660 m NNW of centre of village, oak forest, tree ca 6 m high, 2n ~ 4x, DNA ploidy level was detected using the flow cytometer Partec PA II (DAPI fluorochrome), ratio to the internal standard (*Bellis perennis* L.) is 0.741, Analysed 18. 5. 2011, Department of Botany, University of South Bohemia, Č. Budějov.

nejbližší obec: Kladno, okres Kladno

souřadnice: 50°10'53.98"N, 14°5'15.83"E

nadmořská výška: 390 m

fytochorion: 7c. Slánská tabule

datum: 2011-05-17

nálezce: M. Lepší

herbář: CB

projekt: Excerpt Atlas

poznámka: CB/79943; Slánská tabule; 5850bac

ID: 10042789

lokalita: Kladno, Vinařická hora nature reserve, ca 750 m NW of centre of village, marlstone slope, ca 30 individuals, shrub ca 3 m high, 2n ~ 4x, DNA ploidy level was detected using the flow cytometer Partec PA II (DAPI fluorochrome), ratio to the internal standard (*Bellis perennis* L.) is 0.741, Analysed 18. 5. 2011, Department of Botany, University of South Bohemia, Č. Budějov.

nejbližší obec: Kladno, okres Kladno

souřadnice: 50°10'49.19"N, 14°5'3.59"E

nadmořská výška: 350 m

fytochorion: 7c. Slánská tabule

datum: 2011-05-17

nálezce: M. Lepší

herbář: CB

projekt: Excerpt Atlas

poznámka: CB/79944; Slánská tabule; 5850bac

ID: 10042791

lokalita: Vinařice, Vinařická hora Nature Monument, ca 550 m SSW of Vinařická hora hill, opoka, ca 30 ex.,

nejbližší obec: Vinařice, okres Kladno

souřadnice: 50°10'49.21"N, 14°5'3.68"E

nadmořská výška: 347 m

fytochorion: 7c. Slánská tabule

datum: 2011-05-17

nálezce: M. Lepší; P. Lepší

herbář: CB

projekt: Excerpt Atlas

poznámka: Slánská tabule; 5850bac

ID: 10043199

5851d

lokalita: Okolí Prahy, v lesních houštinách velmi roztroušeně u Tuchoměřic

nejbližší obec: Tuchoměřice, okres Praha-západ

souřadnice: 50°7'50.93"N, 14°17'28.09"E, ± 250m

nadmořská výška: 340 m

fytochorion: 7d. Bělohorská tabule

datum: 1942-06-07

nálezce: Guthér

herbář: PRC

projekt: Excerpt Atlas

ID: 10042119

5852c

lokalita: Selc [Praha-Sedlec]
nejbližší obec: Praha, okres Praha (Hlavní město Praha)
souřadnice: 50°8'14.27"N, 14°23'26.42"E, ± 250m
fytochorion: 9. Dolní Povltaví
datum: 1921
náleze: R. Veselý
herbář: PRC
projekt: Excerpt Atlas
ID: 10043345

5852d

lokalita: Praha, in clivis prope Troja (Trojské stráňky)
nejbližší obec: Praha, okres Praha (Hlavní město Praha)
souřadnice: 50°7'8.56"N, 14°25'37.58"E, ± 250m
fytochorion: 9. Dolní Povltaví
datum: 1945
náleze: S. Hejný
herbář: PR
projekt: Excerpt Atlas
ID: 10041852

5945c

lokalita: Manětín, smíšený les na J straně Chlumské hory
nejbližší obec: Manětín, okres Karlovy Vary
souřadnice: 50°0'12.80"N, 13°12'38.66"E, ± 250m
fytochorion: 28e. Žlutická pahorkatina
datum: 1979-07-28
náleze: B. Němec
herbář: PL
projekt: Excerpt Atlas
ID: 10041526

5948d

lokalita: Poříčí Berounky (Křivoklát-Skryje), Kněžská skála 306 m, nad silnicí podél levého břehu Berounky, asi 1,4 km JZ od Nezabudic. Stromek asi 4 m vys., bohatě plodný, na příkrém srázu exp. Z, blízko pod vrcholovou plošinkou na spilitovém podkladu ... Na celé skále (až k úpatí) celkem asi 15 plod. stromků.
nejbližší obec: Skryje, okres Rakovník
souřadnice: 50°0'10.42"N, 13°48'33.07"E, ± 250m
fytochorion: 32. Křivoklátsko
datum: 1976-09-02
náleze: L. Palek
herbář: MP
projekt: Excerpt Atlas
ID: 10041336

lokalita: Poříčí Berounky (Křivoklát-Skryje), Kněžská skála 306 m, nad silnicí podél levého břehu Berounky, asi 1,4 km JZ od Nezabudic. Stromek asi 5 m vys., bohatě plodný, na Z srázu pod vrcholkem skály, na spilitovém podkladu ... Na celé skále (až k úpatí) celkem asi 15 plod. stromků.
nejbližší obec: Skryje, okres Rakovník
souřadnice: 50°0'10.42"N, 13°48'33.07"E, ± 250m
fytochorion: 32. Křivoklátsko
datum: 1976-09-02
náleze: L. Palek
herbář: MP
projekt: Excerpt Atlas
ID: 10041337

lokality: Poříčí Berounky (Křivoklát-Skryje), Kněžská skála 306 m, nad silnicí podél levého břehu Berounky, asi 1,4 km JZ od Nezabudic. Keř asi 2 m vys., bohatě plodný, u vyhlýdkové plošinky na vrcholu skály, a spilitovém podkladu, exp. JJZ. Vzorky sbírány z téhož keře. Na celé skále (až k úpatí) celkem asi 15 plod. stromků.

nejbližší obec: Skryje, okres Rakovník
souřadnice: 50°0'10.42"N, 13°48'33.07"E, ± 250m
fytochorion: 32. Křivoklátsko
datum: 1976-09-02
náleze: L. Palek
herbář: MP
projekt: Excerpt Atlas
ID: 10041338

lokality: Křivoklátsko, svahy na levém břehu Berounky proti Rozvedčikoví před přívazem Neumětelským

nejbližší obec: Hracholusky, okres Rakovník
souřadnice: 50°0'14.83"N, 13°48'59.28"E, ± 250m
fytochorion: 32. Křivoklátsko
datum: 1940-08-10
náleze: Klika
herbář: PR
projekt: Excerpt Atlas
ID: 10041879

5949a

lokality: Křivoklátsko, na skalách u Zbečna
nejbližší obec: Zbečno, okres Rakovník
souřadnice: 50°2'59.28"N, 13°54'25.32"E, ± 250m
fytochorion: 32. Křivoklátsko
datum: 1951-05-28
náleze: Skalický
herbář: PR
projekt: Excerpt Atlas
ID: 10041728

5949b

lokality: Kladno, ad *clivum silvaticum* (*Carpinion betuli*) occ. *spectantem in valle rivi Klíčava inter ostia vallium transversalium*

Kovářův luh et Pozdětina dictarum, sbstr. schist. (algonk.)
nejbližší obec: Běleč, okres Kladno
souřadnice: 50°3'16.95"N, 13°56'22.60"E, ± 250m
nadmořská výška: 260-350 m
fytochorion: 32. Křivoklátsko
datum: 1975-05-24
náleze: A. Roubal
herbář: PR
projekt: Excerpt Atlas
ID: 10041622

lokality: Kladno, ad *iugum saxoso-lapiosum silvaticum mer.-occ. spectantem supra ostium vallis transversalis Kovářův luh in valle*

principali rivi Klíčava
nejbližší obec: Zbečno, okres Rakovník
souřadnice: 50°2'59.36"N, 13°56'25.00"E, ± 500m
nadmořská výška: 300 m
fytochorion: 32. Křivoklátsko
datum: 1975-09-03
náleze: A. Roubal
herbář: PR
projekt: Excerpt Atlas
ID: 10041621

5949c

lokalita: Branov, Berounka valley, ca 0.9 km NE of centre of village, Nezabudické skály nature reserve, on cliff, rarely, tree ca 10 m high, 2n ~ 4x, DNA ploidy level was detected using the flow cytometer Partec PA II (DAPI fluorochrome), ratio to the internal standard (*Bellis perennis* L.) is 0.747, Analysed 1. 7. 2011, Department of Botany, University of South Bohemia, Č. Budějovice.

nejbližší obec: Branov, okres Rakovník
souřadnice: 50°1'15.82"N, 13°50'49.88"E

nadmořská výška: 250 m

fytochorion: 32. Křivoklátsko

datum: 2011-06-29

nálezce: M. Lepší

herbář: CB

projekt: Excerpt Atlas

poznámka: CB/82657; Křivoklátsko; 5949cca

ID: 10042825

lokalita: Branov, Berounka valley, ca 0.9 km NE of centre of village, Nezabudické skály nature reserve, thermophilous oak forest, rarely, shrub ca 3 m high, 2n ~ 4x, DNA ploidy level was detected using the flow cytometer Partec PA II (DAPI fluorochrome), ratio to the internal standard (*Bellis perennis* L.) is 0.747, Analysed 1. 7. 2011, Department of Botany, University of South Bohemia, Č. Budějovice.

nejbližší obec: Branov, okres Rakovník

souřadnice: 50°1'10.42"N, 13°51'0.94"E

nadmořská výška: 270 m

fytochorion: 32. Křivoklátsko

datum: 2011-06-29

nálezce: M. Lepší

herbář: CB

projekt: Excerpt Atlas

poznámka: CB/82658; Křivoklátsko; 5949cca

ID: 10042826

lokalita: Branov, Berounka valley, ca 0.9 km NE of centre of village, Nezabudické skály nature reserve, oak forest on cliff, rarely, shrub ca 2.5 m high, 2n ~ 4x, DNA ploidy level was detected using the flow cytometer Partec PA II (DAPI fluorochrome), ratio to the internal standard (*Bellis perennis* L.) is 0.747, Analysed 1. 7. 2011, Department of Botany, University of South Bohemia, Č. Budějovice.

nejbližší obec: Branov, okres Rakovník

souřadnice: 50°1'10.13"N, 13°51'1.37"E

nadmořská výška: 270 m

fytochorion: 32. Křivoklátsko

datum: 2011-06-29

nálezce: M. Lepší

herbář: CB

projekt: Excerpt Atlas

poznámka: CB/82659; Křivoklátsko; 5949cca

ID: 10042827

lokalita: Střední Čechy, skály nad jezem u Račic (Berounka)

nejbližší obec: Křivoklát, okres Rakovník

souřadnice: 50°1'31.33"N, 13°54'44.91"E, ± 250m

fytochorion: 32. Křivoklátsko

datum: 1989-07-22

nálezce: J. Pyšková

herbář: ROZ

projekt: Excerpt Atlas

ID: 10041568

lokalita: Střední Čechy, Křivoklát

nejbližší obec: Křivoklát, okres Rakovník

souřadnice: 50°2'16.69"N, 13°52'18.29"E, ± 250m

fytochorion: 32. Křivoklátsko

datum: 1989-07-25

nálezce: J. Pyšková

herbář: ROZ

projekt: Excerpt Atlas

ID: 10041569

lokalita: Rakovník, locis lucidis in arbustis dumentosisque summo clivo saxoso avructo supra ripam dextram fluvii Berounka ca 500-800 m +- situ bor.-occ. a casa venatoria Kolouch dicta in adjacentibus mer. pagi Újezd nad Zbečnem
nejbližší obec: Zbečno, okres Rakovník
souřadnice: 50°1'26.57"N, 13°53'46.51"E, ± 250m
nadmořská výška: 300-320 m
fytochorion: 32. Křivoklátsko
datum: 1987-07-31
náleze: A. Roubal
herbář: PR
projekt: Excerpt Atlas
poznámka: 5949c
ID: 10041620

lokalita: Rakovník, locis lucidis in arbustis dumentosisque summo clivo saxoso avructo supra ripam dextram fluvii Berounka ca 500-800 m +- situ bor.-occ. a casa venatoria Kolouch dicta in adjacentibus mer. pagi Újezd nad Zbečnem
nejbližší obec: Zbečno, okres Rakovník
souřadnice: 50°1'26.57"N, 13°53'46.51"E, ± 250m
nadmořská výška: 300-320 m
fytochorion: 32. Křivoklátsko
datum: 1987-07-31
náleze: A. Roubal
herbář: PR
projekt: Excerpt Atlas
poznámka: 5949c
ID: 10041619

lokalita: Poříčí Berounky (Křivoklát-Nezabudický mlýn), horní okraj již. skalnatých a keřnatých svahů nad silnicí podél levého nárazového břehu Berounky, blízko rokličky s potůčkem nedaleko Nezabudického mlýna. Keř asi 2 m vys., s plody, na skalce při okraji smíš. lesa (buk, habr, borovice), při sestupu podél horního skalantého okraje k lesní rokličce, na podkladu algonických břidlic. Vzorky z této keře. Na horním okraji skalnatých svahů celkem 3 keře na již. svazích nenalezen
nejbližší obec: Křivoklát, okres Rakovník
souřadnice: 50°1'19.12"N, 13°50'0.83"E, ± 250m
nadmořská výška: 390 m
fytochorion: 32. Křivoklátsko
datum: 1976-09-02
náleze: L. Palek
herbář: MP
projekt: Excerpt Atlas
ID: 10041482

lokalita: Poříčí Berounky (Křivoklát-Nezabudický mlýn), horní okraj již. skalnatých a keřnatých svahů spadajících příkře k silnici podél levého nárazového břehu Berounky, proti obci Branov. Jeden keř s plody asi 2,5 m vys., na podkladu algonických břidlic. Na horním okraji pouze 3 keře na již. svazích nenalezen.
nejbližší obec: Křivoklát, okres Rakovník
souřadnice: 50°1'23.56"N, 13°50'30.77"E, ± 250m
nadmořská výška: 400 m
fytochorion: 32. Křivoklátsko
datum: 1976-05-20
náleze: L. Palek
herbář: MP
projekt: Excerpt Atlas
ID: 10041483

lokalita: Bohemia centralis, distr. Rakovník, in silivis sub cacumine collis Suchá situ orient. a pago Branov
nejbližší obec: Branov, okres Rakovník
souřadnice: 50°0'40.28"N, 13°50'47.69"E, ± 250m
nadmořská výška: 350 m
fytochorion: 32. Křivoklátsko
datum: 1976-08-09
náleze: J. Chrtek; A. Chrtková
herbář: PR
projekt: Excerpt Atlas
ID: 10041863

lokalita: Rakovník, in colle Baba situ mer. ab oppidulo Křivoklát substr. porphyritico aetatis cambricae
nejbližší obec: Křivoklát, okres Rakovník
souřadnice: 50°1'32.15"N, 13°52'46.77"E, ± 250m
nadmořská výška: 300-350 m
fytochorion: 32. Křivoklátsko
datum: 1973-06-02
náleze: A. Roubal
herbář: PR
projekt: Excerpt Atlas
ID: 10041623

lokalita: snad "Bei Pürglitz" (=Křivoklát)
nejbližší obec: Křivoklát, okres Rakovník
souřadnice: 50°2'16.23"N, 13°52'18.25"E, ± 250m
fytochorion: 32. Křivoklátsko
datum: 1928-05-13
náleze: Reichardt
herbář: LIT
projekt: Excerpt Atlas
poznámka: 3885
ID: 10041390

lokalita: Pürglitz (= Křivoklát)
nejbližší obec: Křivoklát, okres Rakovník
souřadnice: 50°2'16.23"N, 13°52'18.25"E, ± 500m
fytochorion: 32. Křivoklátsko
datum: 1839
náleze: Zachystal
herbář: PR
projekt: Excerpt Atlas
ID: 10041868

lokalita: slope above Berounka river at left-hand bank E of village
nejbližší obec: Roztoky, okres Rakovník
souřadnice: 50°1'35.36"N, 13°52'41.56"E
nadmořská výška: 340 m
fytochorion: 32. Křivoklátsko
datum: 2016-08-29
náleze: M. Lepší; P. Lepší
herbář: CB
projekt: Excerpt Atlas
poznámka: Pinus sylvestris woodland with scattered Fagus; scattered;
ID: 13175830

5949d

lokalita: Zbečno, Berounka valley, cliffs above town, pine forest, scattered, shrub ca 6 m high, 2n ~ 4x, DNA ploidy level was detected using the flow cytometer Partec PA II (DAPI fluorochrome), ratio to the internal standard (*Bellis perennis* L.) is 0.747, Analysed 1. 7. 2011, Department of Botany, University of South Bohemia, Č. Budějovice.
nejbližší obec: Zbečno, okres Rakovník
souřadnice: 50°2'35.52"N, 13°55'38.60"E
nadmořská výška: 410 m
fytochorion: 32. Křivoklátsko
datum: 2011-06-29
náleze: M. Lepší
herbář: CB
projekt: Excerpt Atlas
poznámka: CB/82660; Křivoklátsko; 5949daa
ID: 10042828

lokalita: Zbečno, Berounka valley, cliffs above town, mixed plantation (Larix, Qeurchus, Pinus), scattered, tree ca 8 m high, 2n ~ 4x, DNA ploidy level was detected using the flow cytometer Partec PA II (DAPI fluorochrome), ratio to the internal standard (Bellis perennis L.) is 0.747, Analysed 1. 7. 2011, Department of Botany, University of South Bohemia, Č. Budějovice.

nejbližší obec: Zbečno, okres Rakovník

souřadnice: 50°2'36.06"N, 13°55'38.42"E

nadmořská výška: 400 m

fytochorion: 32. Křivoklátsko

datum: 2011-06-29

nálezce: M. Lepší

herbář: CB

projekt: Excerpt Atlas

poznámka: CB/82661; Křivoklátsko; 5949daa

ID: 10042829

lokalita: Zbečno, Berounka valley, cliffs above town, woody slopes with dom. Pine, scattered, tree ca 15 m high, 2n ~ 4x, DNA ploidy level was detected using the flow cytometer Partec PA II (DAPI fluorochrome), ratio to the internal standard (Bellis perennis L.) is 0.747, Analysed 1. 7. 2011, Department of Botany, University of South Bohemia, Č. Budějovice.

nejbližší obec: Zbečno, okres Rakovník

souřadnice: 50°2'36.92"N, 13°55'35.98"E

nadmořská výška: 400 m

fytochorion: 32. Křivoklátsko

datum: 2011-06-29

nálezce: M. Lepší

herbář: CB

projekt: Excerpt Atlas

poznámka: CB/82662; Křivoklátsko; 5949daa

ID: 10042830

lokalita: Křivoklátsko, Žloukovice, Kabečnice

nejbližší obec: Zbečno, okres Rakovník

souřadnice: 50°1'17.26"N, 13°57'18.50"E, ± 250m

fytochorion: 32. Křivoklátsko

datum: 1983-06-20

nálezce: J. Štěpánková; Jaroslav Rydlo

herbář: ROZ

projekt: Excerpt Atlas

ID: 10041537

lokalita: Zbečno, skalky V 30 st., skeletité půdy s Festuca duriuscula

nejbližší obec: Zbečno, okres Rakovník

souřadnice: 50°2'29.92"N, 13°55'25.11"E, ± 250m

fytochorion: 32. Křivoklátsko

datum: 1946-05-05

nálezce: s. coll.

herbář: PR

projekt: Excerpt Atlas

ID: 10041894

5950a

lokalita: Kladno, in silva mixta degradata iuxta viam publicam ca 1,3-1,4 km situ or.-mer.-or. a pago Dolní Bezděkov

nejbližší obec: Kladno, okres Kladno

souřadnice: 50°4'52.66"N, 14°3'21.95"E, ± 250m

fytochorion: 32. Křivoklátsko

datum: 1969-05-24

nálezce: A. Roubal

herbář: PR

projekt: Excerpt Atlas

ID: 10041624

lokality: bory u Horního Bezděkova
nejbližší obec: Horní Bezděkov, okres Kladno
souřadnice: 50°4'49.04"N, 14°4'15.66"E, ± 250m
fytochorion: 32. Křivoklátsko
datum: 1940-06-03
náleze: Klika
herbář: PR
projekt: Excerpt Atlas
ID: 10041890

5950d

lokality: the summit of Plešivec hill SSW of village
nejbližší obec: Železná, okres Beroun
souřadnice: 50°0'1.37"N, 14°5'14.50"E
nadmořská výška: 440 m
fytochorion: 32. Křivoklátsko
datum: 2016-07-01
náleze: M. Lepší; P. Lepší
herbář: CB
projekt: Excerpt Atlas
poznámka: mixed forest; rare; tree ca 3 m high;
ID: 13173040

5951b

lokality: in natural monument Kalvárie v Motole
nejbližší obec: Praha, okres Praha (Hlavní město Praha)
souřadnice: 50°3'57.24"N, 14°19'38.71"E
nadmořská výška: 310 m
fytochorion: 9. Dolní Povltaví
datum: 2016-08-28
náleze: M. Lepší; P. Lepší
herbář: CB
projekt: Excerpt Atlas
poznámka: foot of cliff; two trees; tree ca 8 m high;
ID: 13175829

5951d

lokality: Radotínské údolí valley ca 700 m SSE of centre of village
nejbližší obec: Praha, okres Praha (Hlavní město Praha)
souřadnice: 50°0'2.52"N, 14°18'56.59"E
nadmořská výška: 280 m
fytochorion: 8. Český kras
datum: 2016-08-28
náleze: M. Lepší; P. Lepší
herbář: CB
projekt: Excerpt Atlas
poznámka: limestone cliff; rare; one tree ca 4 m high; with *S. danubialis*
ID: 13175828

5952a

lokality: Černý vrch, v háji na svahu u Bertramky
nejbližší obec: Praha, okres Praha (Hlavní město Praha)
souřadnice: 50°4'13.94"N, 14°23'41.55"E, ± 250m
fytochorion: 9. Dolní Povltaví
datum: 1943-06-20
náleze: K. Domin
herbář: PR
projekt: Excerpt Atlas
ID: 10041857

5952b

lokalita: Urbs Praha, vicum Žižkov, in dorso collis Vítkov (Prius Žižkaberg). Satis copiose in abrupto fruticoso septentr. supra ferriviae cuniculum ad vicum Karlín versus
nejbližší obec: Praha, okres Praha (Hlavní město Praha)
souřadnice: 50°5'26.20"N, 14°27'22.40"E
fytochorion: 10b. Pražská kotlina
datum: 2007-05-12
náleze: M. Marek
herbář: PR
projekt: Excerpt Atlas
poznámka: 10b; 5952b
ID: 10043353

lokalita: Urbs Praha, vicum Žižkov, in dorso collis Vítkov (Prius Žižkaberg). Satis copiose in abrupto fruticoso septentr. supra ferriviae cuniculum ad vicum Karlín versus
nejbližší obec: Praha, okres Praha (Hlavní město Praha)
souřadnice: 50°5'26.20"N, 14°27'22.40"E
fytochorion: 10b. Pražská kotlina
datum: 2007-05-12
náleze: M. Marek
herbář: PR
projekt: Excerpt Atlas
poznámka: 10b; 5952b
ID: 10043354

lokalita: V. Žižkaberger b. Prag
nejbližší obec: Praha, okres Praha (Hlavní město Praha)
souřadnice: 50°4'58.96"N, 14°27'5.68"E, ± 250m
fytochorion: 10b. Pražská kotlina
náleze: s. coll.
herbář: PR
projekt: Excerpt Atlas
ID: 10041861

lokalita: Žižkaberg
nejbližší obec: Praha, okres Praha (Hlavní město Praha)
souřadnice: 50°4'58.96"N, 14°27'5.68"E, ± 250m
fytochorion: 10b. Pražská kotlina
náleze: s. coll.
herbář: PR
projekt: Excerpt Atlas
ID: 10041862

5952c

lokalita: Slíchow [Zlíchov]
nejbližší obec: Praha, okres Praha (Hlavní město Praha)
souřadnice: 50°2'51.27"N, 14°24'16.63"E, ± 500m
fytochorion: 8. Český kras
datum: 1860
náleze: Sigmund
herbář: PRC
projekt: Excerpt Atlas
ID: 10043343

6046d

lokalita: Plasy, údolí Střely za Březinou
nejbližší obec: Plasy, okres Plzeň-sever
souřadnice: 49°55'5.23"N, 13°25'30.44"E, ± 250m
fytochorion: 32. Křivoklátsko
datum: 1940-08-03
náleze: Klika
herbář: PR
projekt: Excerpt Atlas
ID: 10041877

6048a

lokalita: slopes above Berounka river at N edge of village
nejbližší obec: Čilá, okres Rokycany
souřadnice: 49°57'47.56"N, 13°44'24.00"E
nadmořská výška: 270 m
fytochorion: 32. Křivoklátsko
datum: 2016-07-01
náleze: M. Lepší; P. Lepší
herbář: CB
projekt: Excerpt Atlas
poznámka: wooded cliff; one tree ca 10 m high;
ID: 13173037

6048b

lokalita: ČR, Křivoklátsko, Křivoklát, Týřovská skála
nejbližší obec: Týřovice, okres Rakovník
souřadnice: 49°59'0.92"N, 13°47'34.93"E, ± 100m
fytochorion: 32. Křivoklátsko
datum: 2000-05-02
náleze: M. Lepší; K. Boublík; P. Lepší
herbář: CB
projekt: Excerpt Atlas
poznámka: CB/39478; 32; 6048b
ID: 10043170

lokalita: údolí Oupořského potoka od Bušohradu k Berounce
nejbližší obec: Skryje, okres Rakovník
souřadnice: 49°57'52.74"N, 13°48'32.65"E, ± 250m
fytochorion: 32. Křivoklátsko
datum: 1989-09-15
náleze: Kolibáčová
herbář: BRNL
projekt: Excerpt Atlas
ID: 10041659

lokalita: Poříčí Berounky (Křivoklát-Skryje), Čertova skála 401 m, nad silnicí podél levého břehu Berounky, blízko pod bývalým přívozem Kouřimským, asi 2 km S od obce Týřovice. Stromek asi 4 m vys., bohatě plodný, na skalním výčnělku západního srázu, na spilitovém podkladu ... Na nepřístupných místech skal v dohledu asi 15 plod. stromků.
nejbližší obec: Týřovice, okres Rakovník
souřadnice: 49°59'50.73"N, 13°47'30.06"E, ± 250m
fytochorion: 32. Křivoklátsko
datum: 1976-09-02
náleze: L. Palek
herbář: MP
projekt: Excerpt Atlas
ID: 10041335

lokalita: *Bohemia centralis*, in colle Týřovická skála prope Týřovice situ mer. a Rakovník, in partibus orientibus
nejbližší obec: Týřovice, okres Rakovník
souřadnice: 49°59'0.92"N, 13°47'34.93"E, ± 250m
fytochorion: 32. Křivoklátsko
datum: 1971-06-21
náleze: A. Chrtková
herbář: PR
projekt: Excerpt Atlas
ID: 10043362

lokalita: Čechy, Kralovická pahorkatina, res. Týřovské tisy u Skryjí na Berounce
nejbližší obec: Skryje, okres Rakovník
souřadnice: 49°58'21.11"N, 13°47'18.25"E, ± 250m
nadmořská výška: 300 m
fytochorion: 32. Křivoklátsko
datum: 1962-06-05
náleze: Chmelař
herbář: BRNL
projekt: Excerpt Atlas
ID: 10041662

lokalita: Distr. Rakovník, in rupibus Týřovská skála prope vicum Skryje
nejbližší obec: Skryje, okres Rakovník
souřadnice: 49°59'0.92"N, 13°47'34.93"E, ± 250m
fytochorion: 32. Křivoklátsko
datum: 1957-09-02
náleze: J. Soják
herbář: PR
projekt: Excerpt Atlas
ID: 10041734

lokalita: Bohemia centralis, ad aesam venateriam Písky dictam, prope vicum Křivoklát
nejbližší obec: Skryje, okres Rakovník
souřadnice: 49°57'42.55"N, 13°47'3.46"E, ± 250m
fytochorion: 32. Křivoklátsko
datum: 1948-05-22
náleze: J. Trakal
herbář: PR
projekt: Excerpt Atlas
ID: 10041895

lokalita: Strážišťe u Broum
nejbližší obec: Broumy, okres Rakovník
souřadnice: 49°57'20.57"N, 13°46'11.91"E, ± 250m
fytochorion: 32. Křivoklátsko
datum: 1946-06-02
náleze: s. coll.
herbář: PR
projekt: Excerpt Atlas
poznámka: jendo strážišťe spíše u Skryjí
ID: 10041897

lokalita: Čertova skála mezi Tejřovicemi a Křivoklátem
nejbližší obec: Týřovice, okres Rakovník
souřadnice: 49°59'50.73"N, 13°47'30.06"E, ± 250m
fytochorion: 32. Křivoklátsko
datum: 1944-07
náleze: J. Klika
herbář: PR
projekt: Excerpt Atlas
ID: 10041864

lokalita: in valle Oupoř ad vicum Skryje, haud procul ab oppido Rakovník
nejbližší obec: Skryje, okres Rakovník
souřadnice: 49°58'5.86"N, 13°47'46.14"E, ± 250m
fytochorion: 32. Křivoklátsko
datum: 1942-10-15
náleze: I. Klášterský
herbář: PR
projekt: Excerpt Atlas
ID: 10041876

lokality: in monte Vosník ad vicum Skryje, haud procul ab oppido Rakovník
nejbližší obec: Skryje, okres Rakovník
souřadnice: 49°58'7.87"N, 13°47'15.77"E, ± 250m
fytochorion: 32. Křivoklátsko
datum: 1942-10-14
náleze: I. Klášterský
herbář: PR
projekt: Excerpt Atlas
ID: 10041881

lokality: Křivoklát, Týřovské skály u zříceniny
nejbližší obec: Týřovice, okres Rakovník
souřadnice: 49°59'2.58"N, 13°47'33.28"E, ± 250m
fytochorion: 32. Křivoklátsko
datum: 1940-08-09
náleze: Klika
herbář: PR
projekt: Excerpt Atlas
ID: 10041878

lokality: Křivoklátsko, Čertova skála před Tejřovicemi
nejbližší obec: Hracholusky, okres Rakovník
souřadnice: 49°59'50.73"N, 13°47'30.06"E, ± 250m
fytochorion: 32. Křivoklátsko
datum: 1940-06-05
náleze: Klika
herbář: PR
projekt: Excerpt Atlas
ID: 10041885

lokality: Vosník na Křivoklátsku, J. skalky
nejbližší obec: Skryje, okres Rakovník
souřadnice: 49°58'7.87"N, 13°47'15.77"E, ± 250m
fytochorion: 32. Křivoklátsko
datum: 1940-07-16
náleze: Klika
herbář: PR
projekt: Excerpt Atlas
ID: 10041887

lokality: Křivoklátsko, zříceniny hradu Tejřova
nejbližší obec: Skryje, okres Rakovník
souřadnice: 49°58'24.87"N, 13°47'24.38"E, ± 250m
fytochorion: 32. Křivoklátsko
datum: 1940-07-07
náleze: Klika
herbář: PR
projekt: Excerpt Atlas
ID: 10041889

6048c

lokality: Terešov, 1.5 km N of centre of village, V Horách nature reserve,, in plantation of Larix, rarely, tree ca 4 m high, 2n ~ 4x, DNA ploidy level was detected using the flow cytometer Partec PA II (DAPI fluorochrome), ratio to the internal standard (Bellis perennis L.) is 0.742, Analysed 1. 7. 2011, Department of Botany, University of South Bohemia, Č. Budějovice.
nejbližší obec: Terešov, okres Rokycany
souřadnice: 49°54'36.25"N, 13°41'50.42"E
nadmořská výška: 430 m
fytochorion: 32. Křivoklátsko
datum: 2011-06-29
náleze: M. Lepší
herbář: CB
projekt: Excerpt Atlas
poznámka: CB/82654; Křivoklátsko; 6048ccd
ID: 10042822

lokality: Terešov, 1,5 km N of centre of village, V Horách nature reserve,, in plantation of Larix, rarely, tree ca 7 m high, 2n ~ 4x, DNA ploidy level was detected using the flow cytometer Partec PA II (DAPI fluorochrome), ratio to the internal standard (*Bellis perennis* L.) is 0.742, Analysed 1. 7. 2011, Department of Botany, University of South Bohemia, Č. Budějovice.

nejbližší obec: Terešov, okres Rokycany
souřadnice: 49°54'36.25"N, 13°41'50.42"E

nadmořská výška: 430 m

fytochorion: 32. Křivoklátsko

datum: 2011-06-29

nálezce: M. Lepší

herbář: CB

projekt: Excerpt Atlas

poznámka: CB/82655; Křivoklátsko; 6048ccd

ID: 10042823

lokality: Terešov, 1,5 km N of centre of village, V Horách nature reserve,, gap in forest, rarely, tree ca 9 m high, 2n ~ 4x, DNA ploidy level was detected using the flow cytometer Partec PA II (DAPI fluorochrome), ratio to the internal standard (*Bellis perennis* L.) is 0.742, Analysed 1. 7. 2011, Department of Botany, University of South Bohemia, Č. Budějovice.

nejbližší obec: Terešov, okres Rokycany
souřadnice: 49°54'33.52"N, 13°41'42.83"E

nadmořská výška: 430 m

fytochorion: 32. Křivoklátsko

datum: 2011-06-29

nálezce: M. Lepší

herbář: CB

projekt: Excerpt Atlas

poznámka: CB/82656; Křivoklátsko; 6048ccd

ID: 10042824

lokality: Křivoklátsko-rokycanská hornatina, okres Rokycany, obec Terešov, horní okraje příkrých S-SZ svahů s tisovými porosty nad pravým břehem Hlohovického potoka, asi 1,5 km SZ od obce. Jeden keř s plody, ale 2,5 m vys. na výslunném místě, vzorky sbírány z téhož keře. Na příkrých, obtížně přístupných svazích velmi rozptýleně

nejbližší obec: Terešov, okres Rokycany
souřadnice: 49°54'27.92"N, 13°41'27.91"E, ± 250m

nadmořská výška: 450 m

fytochorion: 32. Křivoklátsko

datum: 1976-08-31

nálezce: L. Palek

herbář: MP

projekt: Excerpt Atlas

ID: 10041419

lokality: Brdy, okres Rokycany, vrch Lípa 499 m, nad levým břehem Zbizožského potoka, asi 2,5 km VJV od obce Podmokly. Stromek asi 4,5 m vys., plodný, poněkud níže a severněji od temene vrchu na skalnatém srázu exp. SSV na okraji nízké dubiny. Vzorky sbírány z téhož stromku. Na příkrých svazích ke Zbizožskému potoku roztroušeně jednotlivé stromky a keře.

nejbližší obec: Podmokly, okres Rokycany
souřadnice: 49°56'15.79"N, 13°44'21.18"E, ± 250m

fytochorion: 32. Křivoklátsko

datum: 1976-08-31

nálezce: L. Palek

herbář: MP

projekt: Excerpt Atlas

ID: 10041506

lokality: Brdy, okres Rokycany, vrch Lípa 499 m, nad levým břehem Zbizožského potoka, asi 2,5 km VJV od obce Podmokly. Stromek asi 5 m vys., bohatě plodný, poněkud níže a severněji od temene vrchu na skalním srázu s dalekým výhledem, exp. SSV na okraji nízké dubiny. Vzorky sbírány z téhož stromku. Na příkrých svazích ke Zbizožskému potoku roztroušeně jednotlivé stromky a keře.

nejbližší obec: Podmokly, okres Rokycany
souřadnice: 49°56'15.79"N, 13°44'21.18"E, ± 250m

fytochorion: 32. Křivoklátsko

datum: 1976-08-31

nálezce: L. Palek

herbář: MP

projekt: Excerpt Atlas

ID: 10041507

lokality: Brdy, okres Rokycany, vrch Lípa 499 m, nad levým břehem Zbizožského potoka, asi 2,5 km VJV od obce Podmokly. Stromek asi 6 m vys., bohatě plodný, poněkud níže a severněji od temene vrchu, nad příkrým skalnatým srázem a dalekým rozhledem, exp. S, na okraji nízké dubiny. Vzorky sbírány z téhož stromku. Na příkrých svazích ke Zbizožskému potoku roztroušeně jednotlivé stromky a keře.

nejbližší obec: Podmokly, okres Rokycany
souřadnice: 49°56'15.79"N, 13°44'21.18"E, ± 250m
fytochorion: 32. Křivoklátsko
datum: 1976-08-31
náleze: L. Palek
herbář: MP
projekt: Excerpt Atlas
ID: 10041508

lokality: hřeben JZ od Terešovské hutě, o. Rokycany
nejbližší obec: Mlečice, okres Rokycany
souřadnice: 49°54'31.84"N, 13°41'36.73"E, ± 250m
fytochorion: 32. Křivoklátsko
datum: 1964-09-14
náleze: K. Hofman
herbář: PL
projekt: Excerpt Atlas
ID: 10041530

lokality: Zbiroh, na lesnaté stráni "Terešovských borů" nad Skelnou Hutí pod Lohovičkami
nejbližší obec: Zbiroh, okres Rokycany
souřadnice: 49°54'30.65"N, 13°41'39.67"E, ± 250m
fytochorion: 32. Křivoklátsko
datum: 1911-07-18
náleze: Maloch
herbář: BRNU
projekt: Excerpt Atlas
ID: 10041984

6048d

lokality: in silvis et pratis silvaticis Dubinka dictis ad vicum Skryje, haud procul ab oppido Rakovník
nejbližší obec: Skryje, okres Rakovník
souřadnice: 49°56'55.31"N, 13°45'22.78"E, ± 250m
fytochorion: 32. Křivoklátsko
datum: 1943-05-05
náleze: I. Klášterský
herbář: PR
projekt: Excerpt Atlas
ID: 10041880

lokality: Sutě nad pravým břehem Zbizožského potoka u Skryjí
nejbližší obec: Skryje, okres Rakovník
souřadnice: 49°56'48.89"N, 13°45'3.47"E, ± 250m
fytochorion: 32. Křivoklátsko
datum: 1942-07-16
náleze: J. Klika
herbář: PR
projekt: Excerpt Atlas
ID: 10041736

lokality: Křivoklátsko, hřeben u Brumova (= asi Broumy), J, vrcholek
nejbližší obec: Broumy, okres Beroun
souřadnice: 49°55'19.27"N, 13°49'25.18"E, ± 250m
nadmořská výška: 520 m
fytochorion: 32. Křivoklátsko
datum: 1940-08-08
náleze: Klika
herbář: PR
projekt: Excerpt Atlas
ID: 10041888

6049a

lokalita: sub-summit area of Vysoký tok hill ca 220 m ENE of summit
nejbližší obec: Karlova Ves, okres Rakovník
souřadnice: 49°59'35.52"N, 13°51'8.46"E
nadmořská výška: 510 m
fytochorion: 32. Křivoklátsko
datum: 2016-07-01
náleze: M. Lepší; P. Lepší
herbář: CB
projekt: Excerpt Atlas
poznámka: edge of cliff; rare; two mature individuals;
ID: 13173038

6049b

lokalita: V lesích u Nového Jáchymova
nejbližší obec: Nový Jáchymov, okres Beroun
souřadnice: 49°59'0.92"N, 13°56'46.41"E, ± 250m
fytochorion: 32. Křivoklátsko
datum: 1890-07-10
náleze: coll.?
herbář: BRNU
projekt: Excerpt Atlas
ID: 10041985

6049c

lokalita: Broumy, 2.7 km SSW of centre of village, Jouglovka nature reserve,, scree below cliff, rarely, tree ca 8 m high, 2n ~ 4x, DNA ploidy level was detected using the flow cytometer Partec PA II (DAPI fluorochrome), ratio to the internal standard (*Bellis perennis* L.) is 0.739, Analysed 1. 7. 2011, Department of Botany, University of South Bohemia, Č. Budějovice.

nejbližší obec: Broumy, okres Beroun
souřadnice: 49°55'54.16"N, 13°50'19.25"E
nadmořská výška: 560 m
fytochorion: 32. Křivoklátsko
datum: 2011-06-29
náleze: M. Lepší
herbář: CB
projekt: Excerpt Atlas
poznámka: CB/82651; Křivoklátsko; 6049cac
ID: 10042819

lokalita: Broumy, 2.7 km SSW of centre of village, Jouglovka nature reserve,, on cliff, rarely, shrub ca 3 m high, 2n ~ 4x, DNA ploidy level was detected using the flow cytometer Partec PA II (DAPI fluorochrome), ratio to the internal standard (*Bellis perennis* L.) is 0.739, Analysed 1. 7. 2011, Department of Botany, University of South Bohemia, Č. Budějovice.

nejbližší obec: Broumy, okres Beroun
souřadnice: 49°55'54.80"N, 13°50'21.30"E
nadmořská výška: 560 m
fytochorion: 32. Křivoklátsko
datum: 2011-06-29
náleze: M. Lepší
herbář: CB
projekt: Excerpt Atlas
poznámka: CB/82652; Křivoklátsko; 6049cac
ID: 10042820

lokalita: Broumy, 2.7 km SSW of centre of village, Jouglovka nature reserve,, on cliff, rarely, shrub ca 5 m high, 2n ~ 4x, DNA ploidy level was detected using the flow cytometer Partec PA II (DAPI fluorochrome), ratio to the internal standard (*Bellis perennis* L.) is 0.739, Analysed 1. 7. 2011, Department of Botany, University of South Bohemia, Č. Budějovice.

nejbližší obec: Broumy, okres Beroun
souřadnice: 49°55'54.88"N, 13°50'22.88"E
nadmořská výška: 540 m
fytochorion: 32. Křivoklátsko
datum: 2011-06-29
náleze: M. Lepší
herbář: CB
projekt: Excerpt Atlas
poznámka: CB/82653; Křivoklátsko; 6049cac
ID: 10042821

lokality: Křivoklátsko-rokycanská hornatina, okr. Beroun, obec Kublov, buližníková skála v lese zv. Jehlovka (= Joglovka) (561 m), asi 3 km JZ od obce. Stromek asi 4 m vys., pouze s plodnými větvkami na úpatí jižního srázu ve vysoké dubině. Vzorky sbírány z téhož strmku. Zoubky in vivo zakřivené k lícni straně listů. Nacelé skále asi 10 plodných stromků
nejbližší obec: Broumy, okres Beroun
souřadnice: 49°55'53.16"N, 13°50'24.15"E, ± 250m
fytochorion: 32. Křivoklátsko
datum: 1976-06-15
náleze: L. Palek
herbář: MP
projekt: Excerpt Atlas
ID: 10041488

lokality: Křivoklátsko-rokycanská hornatina, okr. Beroun, obec Kublov, buližníková skála v lese zv. Jehlovka (= Joglovka) (561 m), asi 3 km JZ od obce. Stromek asi 8 m vys., bohatě plodný na úpatí droliny sev. srázu skály. Vzorky sbírány z téhož strmku. Zoubky in vivo zakřivené k lícni straně listů. Nacelé skále asi 10 plodných stromků
nejbližší obec: Broumy, okres Beroun
souřadnice: 49°55'53.16"N, 13°50'24.15"E, ± 250m
fytochorion: 32. Křivoklátsko
datum: 1976-09-06
náleze: L. Palek
herbář: MP
projekt: Excerpt Atlas
ID: 10041489

lokality: Křivoklátsko-rokycanská hornatina, okr. Beroun, obec Kublov, buližníková skála v lese zv. Jehlovka (= Joglovka) (561 m), asi 3 km JZ od obce. Stromek asi 4 m vys., bohatě plodný, na S skalnatém srázu. Vzorky sbírány z téhož strmku. Zoubky in vivo zakřivené k lícni straně listů. Nacelé skále asi 10 plodných stromků
nejbližší obec: Broumy, okres Beroun
souřadnice: 49°55'53.16"N, 13°50'24.15"E, ± 250m
fytochorion: 32. Křivoklátsko
datum: 1976-06-15
náleze: L. Palek
herbář: MP
projekt: Excerpt Atlas
ID: 10041490

lokality: Křivoklátsko-rokycanská hornatina, okr. Beroun, obec Kulkov, buližníková skála v lese zv. Jehlovka (= Joglovka) (561 m), asi 3 km JZ od obce. Stromek asi 6 m vys., bohatě plodný, na SV skalnatém srázu. Vzorky sbírány z téhož strmku. Zoubky in vivo zakřivené k lícni straně listů. Nacelé skále asi 10 plodných stromků
nejbližší obec: Broumy, okres Beroun
souřadnice: 49°55'53.16"N, 13°50'24.15"E, ± 250m
fytochorion: 32. Křivoklátsko
datum: 1976-06-15
náleze: L. Palek
herbář: MP
projekt: Excerpt Atlas
ID: 10041491

lokality: Jehlovka [Joglovka u Kublova], velký strom na srázu (jako dřívě)
nejbližší obec: Broumy, okres Beroun
souřadnice: 49°55'53.16"N, 13°50'24.15"E, ± 250m
fytochorion: 32. Křivoklátsko
datum: 1976-09-06
náleze: L. Palek
herbář: MP
projekt: Excerpt Atlas
ID: 10041492

6049d

lokality: E part of Knihov hill
nejbližší obec: Zdice, okres Beroun
souřadnice: 49°55'8.22"N, 13°59'38.69"E
nadmořská výška: 345 m
fytochorion: 8. Český kras
datum: 2016-08-28
náleze: M. Lepší; P. Lepší
herbář: CB
projekt: Excerpt Atlas
poznámka: Pinus nigra plantation; seen only one tree ca 4 m high;
ID: 13175827

6050a

lokality: Beroun, skály nad železniční stanicí, skály, roztroušeně,
nejbližší obec: Beroun, okres Beroun
souřadnice: 49°57'26.35"N, 14°4'47.24"E
nadmořská výška: 260 m
fytochorion: 8. Český kras
datum: 2009-06-04
náleze: M. Lepší; P. Lepší
herbář: CB
projekt: Excerpt Atlas
poznámka: CB/73551; Český kras; 6050add
ID: 10042218

lokality: Beroun, skály nad železniční stanicí, skály, roztroušeně,
nejbližší obec: Beroun, okres Beroun
souřadnice: 49°57'26.35"N, 14°4'47.24"E
nadmořská výška: 260 m
fytochorion: 8. Český kras
datum: 2009-06-04
náleze: M. Lepší; P. Lepší
herbář: CB
projekt: Excerpt Atlas
poznámka: CB/73552; Český kras; 6050add
ID: 10042219

6050b

lokality: Svatý Jan pod Skalou, ca 300 m sz. od kláštera, jz. svahy bezejmenného vrchu, v okolí skal, vzácně,
nejbližší obec: Svatý Jan pod Skalou, okres Beroun
souřadnice: 49°58'15.46"N, 14°7'48.29"E
nadmořská výška: 270 m
fytochorion: 8. Český kras
datum: 2009-07-18
náleze: M. Lepší; P. Lepší
herbář: CB
projekt: Excerpt Atlas
poznámka: CB/73542; Český kras; 6050bda
ID: 10042211

lokality: Svatý Jan pod Skalou, ca 150 m vých. od kláštera, strmé svahy, roztroušeně,
nejbližší obec: Svatý Jan pod Skalou, okres Beroun
souřadnice: 49°58'9.19"N, 14°8'9.46"E
nadmořská výška: 320 m
fytochorion: 8. Český kras
datum: 2009-07-18
náleze: M. Lepší; P. Lepší
herbář: CB
projekt: Excerpt Atlas
poznámka: CB/73543; Český kras; 6050bda
ID: 10042212

lokalita: Beroun-Hostim, záp. svahy vrchu Boubová, nad silnicí Srbsko - Hostim, okraj skalního hřbitku, roztroušeně,
nejbližší obec: Srbsko, okres Beroun
souřadnice: 49°57'11.41"N, 14°7'58.66"E
nadmořská výška: 330 m
fytochorion: 8. Český kras
datum: 2009-07-16
náleze: M. Lepší
herbář: CB
projekt: Excerpt Atlas
poznámka: CB/73570; Český kras; 6050bdc
ID: 10042257

lokalita: Srbsko, vrchol Doutnáče, okraj lesní světliny,
nejbližší obec: Srbsko, okres Beroun
souřadnice: 49°57'23.62"N, 14°9'9.11"E
nadmořská výška: 440 m
fytochorion: 8. Český kras
datum: 2009-07-16
náleze: M. Lepší; P. Lepší
herbář: CB
projekt: Excerpt Atlas
poznámka: CB/73571; Český kras; 6050bdd
ID: 10042261

lokalita: Svatý Jan pod Skalou, ca 300 m sz. od kláštera, jz. svahy bezejmenného vrchu, řídký les v okolí skal,
nejbližší obec: Svatý Jan pod Skalou, okres Beroun
souřadnice: 49°58'15.96"N, 14°7'49.91"E
nadmořská výška: 290 m
fytochorion: 8. Český kras
datum: 2009-07-18
náleze: M. Lepší; P. Lepší
herbář: CB
projekt: Excerpt Atlas
poznámka: CB/73928; Český kras; 6050bda
ID: 10042413

lokalita: Svatý Jan pod Skalou, skály na východním okraji obce, hojně,
nejbližší obec: Svatý Jan pod Skalou, okres Beroun
souřadnice: 49°58'6.91"N, 14°7'50.34"E
fytochorion: 8. Český kras
datum: 2007-07-28
náleze: M. Lepší; K. Boublík
herbář: CB
projekt: Excerpt Atlas
poznámka: CB/65273; 8. Český kras; 6050bda
ID: 10043001

lokalita: Bohemia centralis, regio Český kras, opp. Beroun, locis graminosis petrosisque in rupibus diabasicis supra stationem
ferroviae in opp. Beroun, situ merid. a ponte trans fl. Berounka
nejbližší obec: Beroun, okres Beroun
souřadnice: 49°57'29.17"N, 14°4'55.96"E, ± 250m
fytochorion: 8. Český kras
datum: 1981-05-16
náleze: J. Štěpánek
herbář: LIT
projekt: Excerpt Atlas
poznámka: 83174
ID: 10041361

lokalita: Bubovice, JV svahy masívu Doutnáče nad údolní kótou 350 m, okraj řídkého lesa a kamenité stepi, J. expozice
nejbližší obec: Bubovice, okres Beroun
souřadnice: 49°57'19.42"N, 14°9'15.41"E, ± 250m
fytochorion: 8. Český kras
datum: 1971-06-05
náleze: R. Businský
herbář: ROZ
projekt: Excerpt Atlas
ID: 10041547

lokalita: Bohemia centralis, regio Český kras, in colle Paní hora prope pagum Bubovice haud proculab oppido Beroun, solo calcareo
nejbližší obec: Bubovice, okres Beroun
souřadnice: 49°57'39.76"N, 14°9'43.66"E, ± 250m
nadmořská výška: 410 m
fytochorion: 8. Český kras
datum: 1964-06-23
náleze: M. Kovanda
herbář: PRA
projekt: Excerpt Atlas
ID: 10043298

lokalita: Český Kras, Sv. Jan pod skalou, vápenec
nejbližší obec: Svatý Jan pod Skalou, okres Beroun
souřadnice: 49°58'10.43"N, 14°8'10.76"E, ± 250m
fytochorion: 8. Český kras
datum: 1962-05-07
náleze: Nunvářová
herbář: BRNL
projekt: Excerpt Atlas
ID: 10041664

lokalita: Karlštejnsko, Herinky
nejbližší obec: Svatý Jan pod Skalou, okres Beroun
souřadnice: 49°57'56.74"N, 14°6'51.19"E, ± 500m
fytochorion: 8. Český kras
datum: 1962-07-04
náleze: E. Opravil
herbář: OP
projekt: Excerpt Atlas
ID: 10042168

lokalita: distr. Beroun, in colle calcareo Herinky prope pag. Lištice
nejbližší obec: Beroun, okres Beroun
souřadnice: 49°57'56.74"N, 14°6'51.19"E, ± 250m
nadmořská výška: 400-430 m
fytochorion: 8. Český kras
datum: 1960-04-06
náleze: J. Dostál
herbář: PR
projekt: Excerpt Atlas
ID: 10041798

lokalita: Český kras, in nemore sicco in monte Velká Hora prope arcem Karlštejn
nejbližší obec: Karlštejn, okres Beroun
souřadnice: 49°57'2.70"N, 14°9'32.26"E, ± 250m
nadmořská výška: 400 m
fytochorion: 8. Český kras
datum: 1960-06-16
náleze: J. Dostál
herbář: PR
projekt: Excerpt Atlas
ID: 10041837

lokalita: Svah pod Velkou Horou při silnici Sv. Ján - Hostín
nejbližší obec: Svatý Jan pod Skalou, okres Beroun
souřadnice: 49°57'54.60"N, 14°7'49.76"E, ± 250m
fytochorion: 8. Český kras
datum: 1958-08-01
náleze: V. Zelený
herbář: PRC
projekt: Excerptce Atlas
ID: 10042120

lokalita: Velká hora u Karlštejna
nejbližší obec: Karlštejn, okres Beroun
souřadnice: 49°57'2.70"N, 14°9'32.26"E, ± 250m
fytochorion: 8. Český kras
datum: 1944-06-25
náleze: coll.?
herbář: PR
projekt: Excerptce Atlas
ID: 10041725

lokalita: Beroun, na Velké Hoře u Karlštejna (mimo rezervaci)
nejbližší obec: Karlštejn, okres Beroun
souřadnice: 49°57'2.70"N, 14°9'32.26"E, ± 250m
nadmořská výška: 350 m
fytochorion: 8. Český kras
datum: 1943-05-26
náleze: Šourek
herbář: PR
projekt: Excerptce Atlas
poznámka: a 18.6.1940
ID: 10041755

lokalita: Velká hora u Karlštejna, pod vrcholkem s Quercetum pubescenti
nejbližší obec: Karlštejn, okres Beroun
souřadnice: 49°57'2.70"N, 14°9'32.26"E, ± 250m
fytochorion: 8. Český kras
datum: 1940-09-20
náleze: Klika
herbář: PR
projekt: Excerptce Atlas
ID: 10041886

lokalita: Beroun, ad declivia calcarea apud viam publikam supra lapicidium apud pag. Hostím
nejbližší obec: Beroun, okres Beroun
souřadnice: 49°57'54.60"N, 14°7'49.76"E, ± 250m
nadmořská výška: 300 m
fytochorion: 8. Český kras
datum: 1940-06-18
náleze: J. Dostál
herbář: PRC
projekt: Excerptce Atlas
ID: 10042102

lokalita: Střední Čechy, jižní svahy Herinku u Berouna
nejbližší obec: Svatý Jan pod Skalou, okres Beroun
souřadnice: 49°58'7.85"N, 14°6'38.13"E, ± 250m
fytochorion: 8. Český kras
datum: 1937-08-31
náleze: Klika
herbář: PR
projekt: Excerptce Atlas
ID: 10041874

lokalita: Nad Sv. Janem pod Skalou
nejbližší obec: Svatý Jan pod Skalou, okres Beroun
souřadnice: 49°58'10.43"N, 14°8'10.76"E, ± 250m
fytochorion: 8. Český kras
datum: 1928-07-01
nálezce: J. Polívka
herbář: PR
projekt: Excerpt Atlas
ID: 10041737

lokalita: Bohm: Waldraum bei Bubowitz pr. St. Johann a. F.
nejbližší obec: Svatý Jan pod Skalou, okres Beroun
souřadnice: 49°58'10.43"N, 14°8'10.76"E, ± 250m
fytochorion: 8. Český kras
datum: 1914-06-03
nálezce: Beck
herbář: PRC
projekt: Excerpt Atlas
ID: 10042105

lokalita: Na jednom vrchu u Sv. Ivana
nejbližší obec: Svatý Jan pod Skalou, okres Beroun
souřadnice: 49°58'10.43"N, 14°8'10.76"E, ± 250m
fytochorion: 8. Český kras
datum: 1914-06-08
nálezce: K. Cejp
herbář: PRC
projekt: Excerpt Atlas
ID: 10042124

lokalita: Bohm, felsen ber St. Johan a. F.
nejbližší obec: Svatý Jan pod Skalou, okres Beroun
souřadnice: 49°58'10.43"N, 14°8'10.76"E, ± 250m
fytochorion: 8. Český kras
datum: 1914-06-03
nálezce: Beck
herbář: PRC
projekt: Excerpt Atlas
ID: 10042129

lokalita: Sv. Ivan u Berouna
nejbližší obec: Svatý Jan pod Skalou, okres Beroun
souřadnice: 49°58'10.43"N, 14°8'10.76"E, ± 250m
fytochorion: 8. Český kras
datum: 1904-05
nálezce: K. Prokeš
herbář: PRC
projekt: Excerpt Atlas
ID: 10042107

lokalita: Svatý Jan pod skalou
nejbližší obec: Svatý Jan pod Skalou, okres Beroun
souřadnice: 49°58'10.43"N, 14°8'10.76"E, ± 250m
fytochorion: 8. Český kras
datum: 1902-06-01
nálezce: K. Soel
herbář: PR
projekt: Excerpt Atlas
ID: 10041871

lokalita: Sv. Jan pod skalou
nejbližší obec: Svatý Jan pod Skalou, okres Beroun
souřadnice: 49°58'10.43"N, 14°8'10.76"E, ± 250m
fytochorion: 8. Český kras
datum: 1902-06-01
náleze: K. Točl
herbář: PR
projekt: Excerptce Atlas
ID: 10041891

6050c

lokalita: Suchomasty, ca 1 km sev. od hráze rybníka v obci, doubrava, roztroušeně,
nejbližší obec: Tmaň, okres Beroun
souřadnice: 49°54'19.51"N, 14°3'37.08"E
nadmořská výška: 380 m
fytochorion: 8. Český kras
datum: 2009-07-15
náleze: M. Lepší
herbář: CB
projekt: Excerptce Atlas
poznámka: CB/73564; Český kras; 6050cdc
ID: 10042243

lokalita: Koněprusy, na území chráněného území Zlatý kůň, nedaleko od vchodu do Koněpruských jeskyní, lesostepní křoviny,
nejbližší obec: Koněprusy, okres Beroun
souřadnice: 49°54'53.50"N, 14°4'6.64"E
nadmořská výška: 450 m
fytochorion: 8. Český kras
datum: 2009-07-19
náleze: M. Lepší; P. Lepší
herbář: CB
projekt: Excerptce Atlas
poznámka: CB/73545; Český kras; 6050cdb
ID: 10042214

lokalita: Koněprusy, na území chráněného území Zlatý kůň, nedaleko od vchodu do Koněpruských jeskyní, lesostepní křoviny,
nejbližší obec: Koněprusy, okres Beroun
souřadnice: 49°54'53.50"N, 14°4'6.64"E
nadmořská výška: 450 m
fytochorion: 8. Český kras
datum: 2009-07-19
náleze: M. Lepší; P. Lepší
herbář: CB
projekt: Excerptce Atlas
poznámka: CB/73546; Český kras; 6050cdb
ID: 10042215

lokalita: Koněprusy, na území chráněného území Zlatý kůň, nedaleko od vchodu do Koněpruských jeskyní, lesostep,
nejbližší obec: Koněprusy, okres Beroun
souřadnice: 49°54'56.05"N, 14°3'59.58"E
nadmořská výška: 470 m
fytochorion: 8. Český kras
datum: 2009-07-19
náleze: M. Lepší; P. Lepší
herbář: CB
projekt: Excerptce Atlas
poznámka: CB/73547; Český kras; 6050cdb
ID: 10042216

lokality: Koněprusy, areál lomu ca 1,1 km jz. od středu obce, stěna lomu, roztroušeně,
nejbližší obec: Koněprusy, okres Beroun
souřadnice: 49°54'42.12"N, 14°3'41.40"E
nadmořská výška: 370 m
fytochorion: 8. Český kras
datum: 2009-07-15
náleze: M. Lepší
herbář: CB
projekt: Excerpt Atlas
poznámka: CB/73566; Český kras; 6050cdc
ID: 10042246

lokality: Distr. Beroun, lapacidinae Kosov prope pagum Jarov
nejbližší obec: Jarov, okres Beroun
souřadnice: 49°56'20.28"N, 14°3'17.39"E, ± 250m
fytochorion: 8. Český kras
datum: 1997-07-10
náleze: J. Chrtek; B. Deylová
herbář: PR
projekt: Excerpt Atlas
ID: 10043363

lokality: Český kras, distr. Beroun, vrchol Holého vrchu u Zdic, stepní spol. přecházející v les.
nejbližší obec: Zdice, okres Beroun
souřadnice: 49°54'23.32"N, 14°0'14.21"E, ± 250m
fytochorion: 8. Český kras
datum: 1980-05-13
náleze: V. Mikoláš
herbář: HOMP
projekt: Excerpt Atlas
ID: 10041519

lokality: Český kras, distr. Beroun, JZ svah Holého vrchu u Zdic, asi 150 m od chat (směrem k Lounínu), dubohabřina
nejbližší obec: Zdice, okres Beroun
souřadnice: 49°54'23.32"N, 14°0'14.21"E, ± 250m
fytochorion: 8. Český kras
datum: 1980-06-01
náleze: V. Mikoláš
herbář: HOMP
projekt: Excerpt Atlas
ID: 10041520

lokality: Český kras, distr. Beroun, dubohabřina na JZ svahu Holého vrchu u Zdic
nejbližší obec: Zdice, okres Beroun
souřadnice: 49°54'23.32"N, 14°0'14.21"E, ± 250m
fytochorion: 8. Český kras
datum: 1980-06-01
náleze: V. Mikoláš
herbář: HOMP
projekt: Excerpt Atlas
ID: 10041521

lokality: Český kras, okr. Beroun, Koukolová hora. Strom asi 8 m vys., bohatě plodný, na temeni vrchu na vápenc. podkladu ve spol.
hlohu, svídy, babyky aj. Na temeni celkem 5 stromků
nejbližší obec: Beroun, okres Beroun
souřadnice: 49°55'12.35"N, 14°1'24.31"E, ± 250m
nadmořská výška: 471 m
fytochorion: 8. Český kras
datum: 1976-06-26
náleze: L. Palek
herbář: MP
projekt: Excerpt Atlas
ID: 10041404

lokality: Český kras, okr. Beroun, Koukolová hora (471 m). Horní vrstevnicová cesta odbočující vlevo při výstupu k temeni vrchu od Popovic, asi 0,4 km SSV od kóty 471 m. Strom bohatě plodný, asi 7 m vys., bohatě plodný, v nízkém habrodubovém porostu na SZ svahu. Vzorky brány z téhož stromu. Výš i níž na téměř svahu roztr. jednotlivé stromy, stromky, keře.

nejbližší obec: Beroun, okres Beroun
souřadnice: 49°55'22.73"N, 14°1'26.81"E, ± 250m
nadmořská výška: 410 m
fytochorion: 8. Český kras
datum: 1976-07-16
náleze: L. Palek
herbář: MP
projekt: Excerpt Atlas
poznámka: 99362
ID: 10041415

lokality: Český kras, okr. Beroun, Koukolová hora (471 m). Horní vrstevnicová cesta odbočující vlevo při výstupu k temeni vrchu od Popovic, asi 0,4 km SSV od kóty 471 m. Stromek asi 5 m vys., bohatě plodný, v nízkém habrodubovém porostu na SZ svahu. Vzorky sbírány z téhož stromku. Výše i níže na svahu roztr. jednotlivé stromky a keře.

nejbližší obec: Beroun, okres Beroun
souřadnice: 49°55'22.73"N, 14°1'26.81"E, ± 250m
nadmořská výška: 410 m
fytochorion: 8. Český kras
datum: 1976-07-16
náleze: L. Palek
herbář: MP
projekt: Excerpt Atlas
ID: 10041416

lokality: Český kras, okr. Beroun, Koukolová hora (471 m). Keřnatý pruh na západním travnatém svahu asi 0,5 km JZ od kóty 471 m. Jeden stromek asi 3,5 m vys., bohatě plodný. Vzorky sbírány z téhož stromku

nejbližší obec: Beroun, okres Beroun
souřadnice: 49°55'3.16"N, 14°1'2.03"E, ± 250m
nadmořská výška: 420 m
fytochorion: 8. Český kras
datum: 1976-06-26
náleze: L. Palek
herbář: MP
projekt: Excerpt Atlas
poznámka: 99365
ID: 10041417

lokality: Popovice, vrchol Koukolové hory, vápenec (okr. Beroun)

nejbližší obec: Beroun, okres Beroun
souřadnice: 49°55'12.35"N, 14°1'24.31"E, ± 250m
fytochorion: 8. Český kras
datum: 1976-06-26
náleze: Jeslík
herbář: ROZ
projekt: Excerpt Atlas
ID: 10041561

lokality: Beroun, in zona cacuminali collis Koukolová hora dicti prope pagum Popovice

nejbližší obec: Beroun, okres Beroun
souřadnice: 49°55'12.35"N, 14°1'24.31"E, ± 250m
nadmořská výška: 380-470 m
fytochorion: 8. Český kras
datum: 1976-06-26
náleze: A. Roubal
herbář: PR
projekt: Excerpt Atlas
poznámka: 6050c
ID: 10041625

lokality: pag. Popice u Berouna, in silva ad declivia septentrionalia collis Koukolová hora
nejbližší obec: Beroun, okres Beroun
souřadnice: 49°55'12.35"N, 14°1'24.31"E, ± 250m
fytochorion: 8. Český kras
datum: 1976-06-26
náleze: V. Skalický
herbář: PRC
projekt: Excerpt Atlas
ID: 10042133

lokality: regio Český kras, in rupib. calcar. ad decl. occ. montis Kotýz (Zlatý Kůň) pr. pag. Suchomlasty
nejbližší obec: Koněprusy, okres Beroun
souřadnice: 49°54'58.29"N, 14°2'48.84"E, ± 250m
nadmořská výška: 320 m
fytochorion: 8. Český kras
datum: 1943-06-13
náleze: J. Dostál
herbář: PRC
projekt: Excerpt Atlas
ID: 10042121

6050d

lokality: Srbsko, Koda National Nature Reserve, ca 200-300 S of top of Koda hill, open oak forest, scattered, ca 2 m high shrub
nejbližší obec: Srbsko, okres Beroun
souřadnice: 49°56'1.20"N, 14°7'10.60"E
nadmořská výška: 344 m
fytochorion: 8. Český kras
datum: 2012-08-11
náleze: M. Lepší; P. Lepší
herbář: CB
projekt: Excerpt Atlas
poznámka: Český kras; 6050dad
ID: 10043203

lokality: Srbsko, horní hrana Císařské rokle nad západním svahem, skalnatá hrana rokle, roztroušeně až hojně,
nejbližší obec: Srbsko, okres Beroun
souřadnice: 49°55'42.67"N, 14°7'47.64"E
nadmořská výška: 340 m
fytochorion: 8. Český kras
datum: 2009-05-10
náleze: M. Lepší; P. Lepší
herbář: CB
projekt: Excerpt Atlas
poznámka: CB/73529; Český kras; 6050dbc
ID: 10042198

lokality: Karlštejn, na svazích kóty 380 m ležící již. od místa zvaného Králova studně, okraj stepní enklávy, roztroušeně,
nejbližší obec: Karlštejn, okres Beroun
souřadnice: 49°56'32.35"N, 14°9'45.65"E
nadmořská výška: 390 m
fytochorion: 8. Český kras
datum: 2009-05-09
náleze: M. Lepší; P. Lepší
herbář: CB
projekt: Excerpt Atlas
poznámka: CB/73531; Český kras; 6050dbb
ID: 10042200

lokalita: Tetín, západní svah kóty 407 m sev. od Tobolského vrchu, ca 1 km vjv. od osady Koledník, skály,
nejbližší obec: Tetín, okres Beroun
souřadnice: 49°56'9.50"N, 14°5'12.50"E
nadmořská výška: 380 m
fytochorion: 8. Český kras
datum: 2009-06-21
náleze: P. Lepší
herbář: CB
projekt: Excerpt Atlas
poznámka: CB/73540; Český kras; 6050dac
ID: 10042209

lokalita: Tetín, západní svah kóty 407 m sev. od Tobolského vrchu, ca 1 km vjv. od osady Koledník, skály,
nejbližší obec: Tetín, okres Beroun
souřadnice: 49°56'9.50"N, 14°5'12.50"E
nadmořská výška: 380 m
fytochorion: 8. Český kras
datum: 2009-06-21
náleze: P. Lepší
herbář: CB
projekt: Excerpt Atlas
poznámka: CB/73541; Český kras; 6050dac
ID: 10042210

lokalita: Srbsko, skály severně od osady Koda, na již. svahu kóty 390 m, roztroušeně,
nejbližší obec: Srbsko, okres Beroun
souřadnice: 49°56'2.46"N, 14°7'21.38"E
fytochorion: 8. Český kras
datum: 2007-08-02
náleze: M. Lepší
herbář: CB
projekt: Excerpt Atlas
poznámka: CB/65281; 8. Český kras; 6050dac
ID: 10043008

lokalita: Beroun, Srbsko, skalnaté stráně nad levým břehem Berounky, nad Barrandovou jeskyní při Z okraji obce
nejbližší obec: Srbsko, okres Beroun
souřadnice: 49°56'41.43"N, 14°7'51.17"E, ± 250m
nadmořská výška: 400 m
fytochorion: 8. Český kras
datum: 1999-05-25
náleze: A. Pečinka; Z. Dočkalová
herbář: OL
projekt: Excerpt Atlas
ID: 10043256

lokalita: Český kras, křoviny při ústí Kačaku do Berounky záp. Srbska
nejbližší obec: Srbsko, okres Beroun
souřadnice: 49°56'50.48"N, 14°7'49.10"E, ± 250m
fytochorion: 8. Český kras
datum: 1989-06-07
náleze: J. Chrtek; B. Skočdopolová
herbář: PR
projekt: Excerpt Atlas
ID: 10041742

lokalita: distr. Beroun, locis graminosis in decl. austr. collis Tobolský vrch prope pagum Tobolka
nejbližší obec: Beroun, okres Beroun
souřadnice: 49°55'33.90"N, 14°5'29.04"E, ± 250m
fytochorion: 8. Český kras
datum: 1985-08
náleze: J. Chrtek
herbář: PR
projekt: Excerpt Atlas
ID: 10041743

lokalita: Srbsko u Berouna
nejbližší obec: Srbsko, okres Beroun
souřadnice: 49°56'5.00"N, 14°7'28.85"E, ± 500m
fytochorion: 8. Český kras
datum: 1977-05-11
nálezce: J. Hlaváčková
herbář: PRC
projekt: Excerptce Atlas
ID: 10042110

lokalita: Nad Střevícem [snad]
nejbližší obec: Srbsko, okres Beroun
souřadnice: 49°55'28.78"N, 14°8'45.14"E, ± 250m
fytochorion: 8. Český kras
datum: 1977-08-09
nálezce: M. Kovanda
herbář: PRA
projekt: Excerptce Atlas
ID: 10043324

lokalita: Velké Kozle u Srbska, vápencové skály u Berounky
nejbližší obec: Srbsko, okres Beroun
souřadnice: 49°56'49.74"N, 14°7'45.10"E, ± 250m
fytochorion: 8. Český kras
datum: 1962-05-07
nálezce: Nunvářová
herbář: BRNL
projekt: Excerptce Atlas
ID: 10041663

lokalita: Čechy, Koda, lesostep
nejbližší obec: Srbsko, okres Beroun
souřadnice: 49°56'0.18"N, 14°7'12.59"E, ± 250m
fytochorion: 8. Český kras
datum: 1960-05-06
nálezce: Chmelař
herbář: BRNL
projekt: Excerptce Atlas
ID: 10041661

lokalita: Koda
nejbližší obec: Srbsko, okres Beroun
souřadnice: 49°56'0.18"N, 14°7'12.59"E, ± 250m
fytochorion: 8. Český kras
datum: 1950-06-29
nálezce: Klika
herbář: PR
projekt: Excerptce Atlas
ID: 10041893

lokalita: vrch Koda
nejbližší obec: Srbsko, okres Beroun
souřadnice: 49°56'0.18"N, 14°7'12.59"E, ± 250m
fytochorion: 8. Český kras
datum: 1940-05-19
nálezce: O. Sobota
herbář: PL
projekt: Excerptce Atlas
ID: 10041527

lokalita: jižní úbočí Tobolského vrchu nad Tetínskou ...
nejbližší obec: Beroun, okres Beroun
souřadnice: 49°55'33.90"N, 14°5'29.04"E, ± 250m
fytochorion: 8. Český kras
datum: 1940-05-21
nálezce: Klika
herbář: PR
projekt: Excerpt Atlas
ID: 10041882

lokalita: houštině keř lemy Kody v zadní části
nejbližší obec: Srbsko, okres Beroun
souřadnice: 49°56'0.18"N, 14°7'12.59"E, ± 250m
fytochorion: 8. Český kras
datum: 1940-06-03
nálezce: Klika
herbář: PR
projekt: Excerpt Atlas
ID: 10041884

lokalita: Berounsko-Srbsko, uprostřed výšky stráně nad Kodským potokem, skalnatá vápenc. stráň
nejbližší obec: Srbsko, okres Beroun
souřadnice: 49°56'0.18"N, 14°7'12.59"E, ± 250m
fytochorion: 8. Český kras
datum: 1939-06-08
nálezce: V. Mencl
herbář: PL
projekt: Excerpt Atlas
ID: 10041531

lokalita: Koda
nejbližší obec: Srbsko, okres Beroun
souřadnice: 49°56'0.18"N, 14°7'12.59"E, ± 250m
fytochorion: 8. Český kras
datum: 1925-05-29
nálezce: V. Krajina
herbář: PRC
projekt: Excerpt Atlas
ID: 10042125

lokalita: Bohmen, Berghange bei Srbsko, kalk
nejbližší obec: Srbsko, okres Beroun
souřadnice: 49°56'5.00"N, 14°7'28.85"E, ± 500m
fytochorion: 8. Český kras
datum: 1918-08-17
nálezce: Beck
herbář: PRC
projekt: Excerpt Atlas
ID: 10042109

lokalita: Bohmen, Berghange bei Srbsko, kalk
nejbližší obec: Srbsko, okres Beroun
souřadnice: 49°56'5.00"N, 14°7'28.85"E, ± 500m
fytochorion: 8. Český kras
datum: 1918-08-17
nálezce: Beck
herbář: PRC
projekt: Excerpt Atlas
ID: 10042128

lokality: Stráně mezi Srbskem a Tetínem u Berouna
nejbližší obec: Srbsko, okres Beroun
souřadnice: 49°56'56.73"N, 14°7'18.88"E, ± 250m
fytochorion: 8. Český kras
datum: 1909-05-23
náleze: Baudyš
herbář: PR
projekt: Excerpt Atlas
poznámka: sběratel špatně čitelný
ID: 10041722

lokality: Stráně mezi Srbskem a Tetínem u Berouna
nejbližší obec: Srbsko, okres Beroun
souřadnice: 49°56'56.73"N, 14°7'18.88"E, ± 250m
fytochorion: 8. Český kras
datum: 1909-05-23
náleze: Baudyš
herbář: PR
projekt: Excerpt Atlas
ID: 10041733

6051a

lokality: Bubovice, ca 400 m již. od středu obce, temeno bezejmenného vrchu, okraj suchých trávníků a lesa, vzácně,
nejbližší obec: Bubovice, okres Beroun
souřadnice: 49°57'58.25"N, 14°10'4.01"E
nadmořská výška: 410 m
fytochorion: 8. Český kras
datum: 2009-07-18
náleze: M. Lepší; P. Lepší
herbář: CB
projekt: Excerpt Atlas
poznámka: CB/73544; Český kras; 6051aca
ID: 10042213

lokality: Loděnice, jižně orientované svahy vrchu Kolo, ca 400 m jz. od vrcholu, řídké doubravy a světliny, vzácně,
nejbližší obec: Loděnice, okres Beroun
souřadnice: 49°59'30.12"N, 14°10'5.88"E
nadmořská výška: 370 m
fytochorion: 8. Český kras
datum: 2009-09-02
náleze: M. Lepší; P. Lepší
herbář: CB
projekt: Excerpt Atlas
poznámka: CB/73766; Český kras; 6051aaa
ID: 10042395

6051b

lokality: ca 1.1 km N of centre of village
nejbližší obec: Vonoklasy, okres Praha-západ
souřadnice: 49°57'35.39"N, 14°16'38.89"E
nadmořská výška: 380 m
fytochorion: 8. Český kras
datum: 2016-06-30
náleze: M. Lepší; P. Lepší
herbář: CB
projekt: Excerpt Atlas
poznámka: forest clearing; in Rubus scrub; one young tree ca 5 m high;
ID: 13173035

6051c

lokalita: Karlštejn, the S slopes of Kněží hora hill, a forest-steppe, scattered,
nejbližší obec: Karlštejn, okres Beroun
souřadnice: 49°56'21.00"N, 14°11'28.90"E
nadmořská výška: 240 m
fytochorion: 8. Český kras
datum: 2010-07-18
náleze: M. Lepší
herbář: CB
projekt: Excerpt Atlas
poznámka: CB/79094; Český kras; 6051cab
ID: 10042483

lokalita: Zadní Třebaň, steep slopes above the Berounka river, W of the village (the nature protected area Voškov), rocks, ca 5 trees,
nejbližší obec: Liteň, okres Beroun
souřadnice: 49°55'14.59"N, 14°10'56.03"E
nadmořská výška: 260 m
fytochorion: 8. Český kras
datum: 2010-06-24
náleze: M. Lepší
herbář: CB
projekt: Excerpt Atlas
poznámka: CB/79041; Český kras; 6051cca
ID: 10042479

lokalita: Český kras, SZ exp. skal nad osadou pod Kněží horou (Karlštejn), šíp. doubrava
nejbližší obec: Karlštejn, okres Beroun
souřadnice: 49°56'30.87"N, 14°11'15.77"E, ± 250m
fytochorion: 8. Český kras
datum: 1980-06-28
náleze: V. Mikoláš
herbář: HOMP
projekt: Excerpt Atlas
ID: 10041522

lokalita: Bohemia centralis, in collibus circa arcem Karlštejn prope Oppidum Beroun
nejbližší obec: Karlštejn, okres Beroun
souřadnice: 49°56'17.15"N, 14°11'54.23"E, ± 250m
fytochorion: 8. Český kras
datum: 1957-06-06
náleze: B. Augstová
herbář: PR
projekt: Excerpt Atlas
ID: 10041749

lokalita: Bohemia centralis, in collibus circa arcem Karlštejn prope Oppidum Beroun
nejbližší obec: Karlštejn, okres Beroun
souřadnice: 49°56'24.21"N, 14°11'27.42"E, ± 250m
fytochorion: 8. Český kras
datum: 1955-09-26
náleze: B. Augstová
herbář: PR
projekt: Excerpt Atlas
ID: 10041721

lokalita: Kněží hora u Karlštejna
nejbližší obec: Karlštejn, okres Beroun
souřadnice: 49°56'30.67"N, 14°11'15.37"E, ± 250m
fytochorion: 8. Český kras
datum: 1945-08-08
náleze: J. Klika
herbář: PR
projekt: Excerpt Atlas
ID: 10041836

lokalita: Bohemia, ad oppidum Řevnice
nejbližší obec: Řevnice, okres Praha-západ
souřadnice: 49°54'25.22"N, 14°14'23.78"E, ± 250m
fytochorion: 35c. Příbramské Podbrdsko
datum: 1944-09-16
náleze: K. Domin
herbář: PR
projekt: Excerpt Atlas
ID: 10041858

lokalita: Na keřnatém svahu od kóty 389 vých od Budňan (u Karlsteina)
nejbližší obec: Karlštejn, okres Beroun
souřadnice: 49°56'15.80"N, 14°10'59.77"E, ± 250m
fytochorion: 8. Český kras
datum: 1940
náleze: F. Zikan
herbář: PL
projekt: Excerpt Atlas
ID: 10041532

lokalita: Karlické údolí u Prahy
nejbližší obec: Dobřichovice, okres Beroun
souřadnice: 49°56'56.89"N, 14°14'44.68"E, ± 500m
fytochorion: 8. Český kras
datum: 1934-05-04
náleze: E. Hadač
herbář: MP
projekt: Excerpt Atlas
ID: 10041406

lokalita: stráně u Karlova Týna
nejbližší obec: Karlštejn, okres Beroun
souřadnice: 49°56'24.21"N, 14°11'27.42"E, ± 250m
fytochorion: 8. Český kras
datum: 1922-05-28
náleze: coll.?
herbář: PRC
projekt: Excerpt Atlas
ID: 10042122

lokalita: Karlstein
nejbližší obec: Karlštejn, okres Beroun
souřadnice: 49°56'24.21"N, 14°11'27.42"E, ± 500m
fytochorion: 8. Český kras
datum: 1916-08-12
náleze: E. Liebaldt
herbář: PR
projekt: Excerpt Atlas
ID: 10041738

lokalita: Karlštejn, skalnaté stráně proti hradu (severně)
nejbližší obec: Karlštejn, okres Beroun
souřadnice: 49°56'29.07"N, 14°11'18.41"E, ± 500m
fytochorion: 8. Český kras
datum: 1914-05-24
náleze: F. Schustler
herbář: PR
projekt: Excerpt Atlas
ID: 10041892

lokalita: Skalnaté stráně proti Karlovu Týnu
nejbližší obec: Karlštejn, okres Beroun
souřadnice: 49°56'24.21"N, 14°11'27.42"E, ± 250m
fytochorion: 8. Český kras
datum: 1901-05-23
nálezce: K. Domin
herbář: PRC
projekt: Excerpt Atlas
ID: 10042126

lokalita: Kněží hora
nejbližší obec: Karlštejn, okres Beroun
souřadnice: 49°56'30.67"N, 14°11'15.37"E, ± 250m
fytochorion: 8. Český kras
datum: 1898-05-29
nálezce: Ruda
herbář: PR
projekt: Excerpt Atlas
poznámka: a 29.8.1898
ID: 10041723

lokalita: Karlův Týn
nejbližší obec: Karlštejn, okres Beroun
souřadnice: 49°56'24.21"N, 14°11'27.42"E, ± 500m
fytochorion: 8. Český kras
datum: 1887-06-09
nálezce: J. Velenovský
herbář: PR
projekt: Excerpt Atlas
ID: 10041739

lokalita: Karl. Týn
nejbližší obec: Karlštejn, okres Beroun
souřadnice: 49°56'24.21"N, 14°11'27.42"E, ± 500m
fytochorion: 8. Český kras
datum: 1887-05
nálezce: E. Binder
herbář: PRC
projekt: Excerpt Atlas
ID: 10042106

lokalita: Karlův Týn, Plešivec
nejbližší obec: Srbsko, okres Beroun
souřadnice: 49°56'6.88"N, 14°11'20.89"E, ± 250m
fytochorion: 8. Český kras
datum: 1882-05-18
nálezce: V. Fillek
herbář: HOMP
projekt: Excerpt Atlas
ID: 10041517

lokalita: Karlstýn
nejbližší obec: Karlštejn, okres Beroun
souřadnice: 49°56'24.21"N, 14°11'27.42"E, ± 500m
fytochorion: 8. Český kras
datum: 1882-05-18
nálezce: s. coll.
herbář: PR
projekt: Excerpt Atlas
ID: 10041732

lokalita: Karlstein
nejbližší obec: Karlštejn, okres Beroun
souřadnice: 49°56'24.21"N, 14°11'27.42"E, ± 500m
fytochorion: 8. Český kras
datum: 1868-07
nálezce: s. coll.
herbář: PR
projekt: Excerpt Atlas
ID: 10041865

lokalita: Haknovec u K. Týna (= Č. kras, Karlštejn)
nejbližší obec: Karlštejn, okres Beroun
souřadnice: 49°56'15.86"N, 14°11'55.55"E, ± 250m
fytochorion: 8. Český kras
datum: 1810-05-26
nálezce: Purkyně
herbář: BRNU
projekt: Excerpt Atlas
ID: 10041986

lokalita: Karlův Týn
nejbližší obec: Karlštejn, okres Beroun
souřadnice: 49°56'24.21"N, 14°11'27.42"E, ± 500m
fytochorion: 8. Český kras
nálezce: Kavina
herbář: PR
projekt: Excerpt Atlas
poznámka: 13.6.
ID: 10041758

6051d

lokalita: Řevnice, ...
nejbližší obec: Řevnice, okres Praha-západ
souřadnice: 49°54'34.90"N, 14°14'59.73"E, ± 1000m
fytochorion: 35c. Příbramské Podbrdsko
datum: 1959-10-03
nálezce: M. Kovanda
herbář: PRA
projekt: Excerpt Atlas
ID: 10043314

lokalita: Kamenná u Řevnice
nejbližší obec: Řevnice, okres Praha-západ
souřadnice: 49°54'3.73"N, 14°15'5.43"E, ± 250m
fytochorion: 35c. Příbramské Podbrdsko
datum: 1940-07
nálezce: K. Domin
herbář: PRC
projekt: Excerpt Atlas
ID: 10042117

lokalita: Řevnice, Kamenná, vrchol
nejbližší obec: Řevnice, okres Praha-západ
souřadnice: 49°54'3.73"N, 14°15'5.43"E, ± 250m
fytochorion: 35c. Příbramské Podbrdsko
datum: 1939-08
nálezce: K. Domin
herbář: PRC
projekt: Excerpt Atlas
ID: 10042116

lokalita: Karlické údolí u Karlštiny
nejbližší obec: Dobřichovice, okres Beroun
souřadnice: 49°56'49.80"N, 14°15'11.09"E, ± 500m
fytochorion: 8. Český kras
datum: 1914
náleze: K. Domin
herbář: PRC
projekt: Excerpt Atlas
ID: 10042123

6052a

lokalita: Königsaal (=Zbraslav) pr. Pragam
nejbližší obec: Zbraslav, okres Praha (Hlavní město Praha)
souřadnice: 49°58'29.26"N, 14°23'15.35"E, ± 250m
fytochorion: 41. Střední Povltaví
náleze: Ruprecht
herbář: PR
projekt: Excerpt Atlas
ID: 10041875

6148a

lokalita: the summit area of Ušák hill ca 1.8 km NNW of centre of village
nejbližší obec: Přisednice, okres Rokycany
souřadnice: 49°53'49.99"N, 13°44'48.91"E
nadmořská výška: 520 m
fytochorion: 32. Křivoklátsko
datum: 2016-07-01
náleze: M. Lepší; P. Lepší
herbář: CB
projekt: Excerpt Atlas
poznámka: cliff; one tree ca 10 m high;
ID: 13173036

6148b

lokalita: Křivoklátsko-rokycanská hornatina, okres Rokycany, obec Líšná, zřícenína hradu Řebříku nad kostelem sv. Petra, asi 1,7 km SZ od obce. Jeden plodný stromek vyruůstající ze starého pařezu v dubině s habrem, na temeni skály blízko vedle hradní studny. In vivo soubky zakřivení k lícni straně listu.
nejbližší obec: Líšná, okres Rokycany
souřadnice: 49°53'32.08"N, 13°46'59.63"E, ± 250m
nadmořská výška: 510 m
fytochorion: 32. Křivoklátsko
datum: 1976-06-24
náleze: L. Palek
herbář: MP
projekt: Excerpt Atlas
ID: 10041420

lokalita: Zbiroh, v lese při pěšině u lapu Zbirovského potoka, strom
nejbližší obec: Zbiroh, okres Rokycany
souřadnice: 49°52'7.25"N, 13°45'52.62"E, ± 250m
fytochorion: 32. Křivoklátsko
datum: 1908-07-23
náleze: Maloch
herbář: PR
projekt: Excerpt Atlas
ID: 10041867

6149a

lokalita: Točnick, Točnick hill, below castle, cliff, shrub ca 2.5 m high, 2n ~ 4x, DNA ploidy level was detected using the flow cytometer Partec PA II (DAPI fluorochrome), ratio to the internal standard (*Bellis perennis* L.) is 0.739, Analysed 1. 7. 2011, Department of Botany, University of South Bohemia, Č. Budějovice.

nejbližší obec: Točnick, okres Beroun

souřadnice: 49°53'23.39"N, 13°53'11.44"E

nadmořská výška: 430 m

fytochorion: 32. Křivoklátsko

datum: 2011-06-29

nálezce: M. Lepší

herbář: CB

projekt: Excerpt Atlas

poznámka: CB/82647; Křivoklátsko; 6149aba

ID: 10042816

lokalita: Točnick, Točnick hill, below castle, scree, ca 4 m high, 2n ~ 4x, DNA ploidy level was detected using the flow cytometer Partec PA II (DAPI fluorochrome), ratio to the internal standard (*Bellis perennis* L.) is 0.739, Analysed 1. 7. 2011, Department of Botany, University of South Bohemia, Č. Budějovice.

nejbližší obec: Točnick, okres Beroun

souřadnice: 49°53'25.55"N, 13°53'11.33"E

nadmořská výška: 430 m

fytochorion: 32. Křivoklátsko

datum: 2011-06-29

nálezce: M. Lepší

herbář: CB

projekt: Excerpt Atlas

poznámka: CB/82648; Křivoklátsko; 6149aba

ID: 10042817

lokalita: Točnick, Točnick hill, below castle, edge of scree, shrub ca 4 m high, 2n ~ 4x, DNA ploidy level was detected using the flow cytometer Partec PA II (DAPI fluorochrome), ratio to the internal standard (*Bellis perennis* L.) is 0.739, Analysed 1. 7. 2011, Department of Botany, University of South Bohemia, Č. Budějovice.

nejbližší obec: Točnick, okres Beroun

souřadnice: 49°53'25.55"N, 13°53'11.29"E

nadmořská výška: 430 m

fytochorion: 32. Křivoklátsko

datum: 2011-06-29

nálezce: M. Lepší

herbář: CB

projekt: Excerpt Atlas

poznámka: CB/82649; Křivoklátsko; 6149aba

ID: 10042818

lokalita: Střední Čechy, Žebrák, jednotlivě několik menších keřů v chudém boru s přimíšeným dubem na skalnatém hřebínku Zámeckého vrchu při žluté znač. turist. cestě poblíž hradu Točnick

nejbližší obec: Žebrák, okres Beroun

souřadnice: 49°53'13.70"N, 13°52'54.88"E, ± 100m

nadmořská výška: 440 m

fytochorion: 32. Křivoklátsko

datum: 1990-09-15

nálezce: J. Hadinec

herbář: PRC

projekt: Excerpt Atlas

ID: 10043407

lokalita: Křivoklátsko-rokycanská hornatina, rozhraní okr. Beroun-Příbram, Holý vrch, kóta 555 m, asi 1,5 km S nad obcí Drozdov. Celkem 15 plodných stromků a keřů na poměrně malé ploše, výslunného skalnatého temene ve spol. roztr. malých dubů, Vzorky sbírány z jednoho a téhož keře, asi 3,5 m vys. bohatě plodného, ve vých. části skalnatého temene. Na bulizníkovém podkladu.

nejbližší obec: Zbiroh, okres Beroun

souřadnice: 49°52'38.02"N, 13°50'16.80"E, ± 250m

fytochorion: 32. Křivoklátsko

datum: 1976-09-06

nálezce: L. Palek

herbář: MP

projekt: Excerpt Atlas

ID: 10041495

lokality: Křivoklátko-rokycanská hornatina, rozhraní okr. Beroun-Příbram, Holý vrch, kóta 555 m, asi 1,5 km S nad obcí Drozdov. Celkem 15 plodných stromků a keřů na poměrně malé ploše, výslunného skalnatého temene ve spol. roztr. malých dubů, Vzorky sbírány z jednoho a téhož keře, asi 2,5 m vys. bohatě plodného, u plošinky s dalekým rozhledem na sev. stranu. Na buližníkovém podkladu.

nejbližší obec: Zbiroh, okres Beroun
souřadnice: 49°52'38.02"N, 13°50'16.80"E, ± 250m
fytochorion: 32. Křivoklátsko
datum: 1976-09-06
náleze: L. Palek
herbář: MP
projekt: Excerpt Atlas
ID: 10041496

lokality: Křivoklátko-rokycanská hornatina, rozhraní okr. Beroun-Příbram, Holý vrch, kóta 555 m, asi 1,5 km S nad obcí Drozdov. Celkem 15 plodných stromků a keřů na poměrně malé ploše, výslunného skalnatého temene ve spol. roztr. malých dubů, Vzorky sbírány z jednoho a téhož stromu, asi 7 m vys., bohatě plodného, pouze s plodnými větvkami, těsně pod vých. okrajem skalnatého temena. Na buližníkovém podkladu.

nejbližší obec: Zbiroh, okres Beroun
souřadnice: 49°52'38.02"N, 13°50'16.80"E, ± 250m
fytochorion: 32. Křivoklátsko
datum: 1976-09-06
náleze: L. Palek
herbář: MP
projekt: Excerpt Atlas
ID: 10041497

lokality: Křivoklátko-rokycanská hornatina, rozhraní okr. Beroun-Příbram, Holý vrch, kóta 555 m, asi 1,5 km S nad obcí Drozdov. Celkem 15 plodných stromků a keřů na poměrně malé ploše, výslunného skalnatého temene ve spol. roztr. malých dubů, Vzorky sbírány z jednoho a téhož stromu, asi 4 m vys., bohatě plodného, blíže V konci skalnatého temene. Na buližníkovém podkladu.

nejbližší obec: Zbiroh, okres Beroun
souřadnice: 49°52'38.02"N, 13°50'16.80"E, ± 250m
fytochorion: 32. Křivoklátsko
datum: 1976-09-06
náleze: L. Palek
herbář: MP
projekt: Excerpt Atlas
ID: 10041498

lokality: Křivoklátko-rokycanská hornatina, rozhraní okr. Beroun-Příbram, Holý vrch, kóta 555 m, asi 1,5 km S nad obcí Drozdov. Celkem 15 plodných stromků a keřů na poměrně malé ploše, výslunného skalnatého temene ve spol. roztr. malých dubů, Vzorky sbírány z jednoho a téhož stromu, asi 3 m vys., bohatě plodného, blíže V konci skalnatého temene. Listy na líci in vivo sivozelené. Na buližníkovém podkladu.

nejbližší obec: Zbiroh, okres Beroun
souřadnice: 49°52'38.02"N, 13°50'16.80"E, ± 250m
fytochorion: 32. Křivoklátsko
datum: 1976-09-06
náleze: L. Palek
herbář: MP
projekt: Excerpt Atlas
ID: 10041499

lokality: Křivoklátko-rokycanská hornatina, rozhraní okr. Beroun-Příbram, Holý vrch, kóta 555 m, asi 1,5 km S nad obcí Drozdov. Celkem 15 plodných stromků a keřů na poměrně malé ploše, výslunného skalnatého temene ve spol. roztr. malých dubů, Vzorky sbírány z jednoho a téhož stromu, asi 4 m vys., na skal. srázu J. exp. v řídké dubince pod vyhlídkovou plošinkou. Na buližníkovém podkladu.

nejbližší obec: Zbiroh, okres Beroun
souřadnice: 49°52'38.02"N, 13°50'16.80"E, ± 250m
fytochorion: 32. Křivoklátsko
datum: 1976-09-06
náleze: L. Palek
herbář: MP
projekt: Excerpt Atlas
ID: 10041500

lokality: Křivoklátko-rokycanská hornatina, rozhraní okr. Beroun-Příbram, Holý vrch, kóta 555 m, asi 1,5 km S nad obcí Drozdov. Celkem 15 plodných stromků a keřů na poměrně malé ploše, výslunného skalnatého temene ve spol. roztr. malých dubů, Vzorky sbírány z jednoho a téhož stromu, asi 3,5 m vys., bohatě plodného, na sev. výběžku skály. Na bulizníkovém podkladu.
nejbližší obec: Zbiroh, okres Beroun
souřadnice: 49°52'38.02"N, 13°50'16.80"E, ± 250m
fytochorion: 32. Křivoklátsko
datum: 1976-09-06
náleze: L. Palek
herbář: MP
projekt: Excerpt Atlas
ID: 10041501

lokality: Křivoklátko-rokycanská hornatina, rozhraní okr. Beroun-Příbram, Holý vrch, kóta 555 m, asi 1,5 km S nad obcí Drozdov. Celkem 15 plodných stromků a keřů na poměrně malé ploše, výslunného skalnatého temene ve spol. roztr. malých dubů, Vzorky sbírány z jednoho a téhož stromu, asi 6 m vys., bohatě plodného, na V okraji skalnatého temene. Na bulizníkovém podkladu.
nejbližší obec: Zbiroh, okres Beroun
souřadnice: 49°52'38.02"N, 13°50'16.80"E, ± 250m
fytochorion: 32. Křivoklátsko
datum: 1976-09-06
náleze: L. Palek
herbář: MP
projekt: Excerpt Atlas
ID: 10041502

lokality: Hořovice, ... na temeni Točnicku
nejbližší obec: Hořovice, okres Beroun
souřadnice: 49°53'26.06"N, 13°53'13.58"E, ± 250m
fytochorion: 32. Křivoklátsko
datum: 1918-05-18
náleze: Maloch
herbář: BRNU
projekt: Excerpt Atlas
ID: 10041981

6149d

lokality: Brdy, rozhraní okresů Beroun-Příbram, vrch Plešivec 654 m, nad pravým břehem Litavky, asi 1,5 km SV od žel. zast. Rejkovice. Stromek asi 4 m vys., bohatě plodný, na balvanité drošině V exp. Krkavčích skal u již. valů hradíště na temeni vrchu. Vzorky sbírány z téhož stromku.
nejbližší obec: Jince, okres Příbram
souřadnice: 49°48'32.74"N, 13°59'48.88"E, ± 250m
fytochorion: 35c. Příbramské Podbrdsko
datum: 1976-09-15
náleze: L. Palek
herbář: MP
projekt: Excerpt Atlas
ID: 10041493

lokality: Brdy, rozhraní okresů Beroun-Příbram, vrch Plešivec 654 m, nad pravým břehem Litavky, asi 1,5 km SV od žel. zast. Rejkovice. Stromek asi 5 m vys., bohatě plodný, na balvanité drošině s břizou a jeřábem ve smíř. listnatém porostu na SZ svahu pod temenem vrchu, při značk. cestě do Lochovic. Vzorky sbírány z téhož stromku.
nejbližší obec: Jince, okres Příbram
souřadnice: 49°48'54.33"N, 13°59'14.21"E, ± 250m
fytochorion: 35c. Příbramské Podbrdsko
datum: 1976-09-15
náleze: L. Palek
herbář: MP
projekt: Excerpt Atlas
ID: 10041494

lokalita: Brdy, rozhraní okresů Beroun-Příbram, vrch Plešivec 654 m, nad pravým břehem Litavky, asi 1,5 km SV od žel. zast. Rejkovice. Stromek asi 3,5 m vys., bohatě plodný, na skalním útvaru zv. Záhrada u tzv. pyramidy v SZ úhlu hradiště na temeni vrchu. Vzorky sbírány z téhož stromku.
nejbližší obec: Jince, okres Příbram
souřadnice: 49°48'56.90"N, 13°59'12.15"E, ± 250m
fytochorion: 35c. Příbramské Podbrdsko
datum: 1976-09-15
náleze: L. Palek
herbář: MP
projekt: Excerpt Atlas
ID: 10041503

lokalita: Brdy, rozhraní okresů Beroun-Příbram, vrch Plešivec 654 m, nad pravým břehem Litavky, asi 1,5 km SV od žel. zast. Rejkovice. Jeden keř asi 1 m vys., s plody, na okraji západní sklaní stěny Velké skály na temeni vrchu u plošinky s dalekým rozlédem.
nejbližší obec: Jince, okres Příbram
souřadnice: 49°48'36.23"N, 13°59'17.59"E, ± 250m
fytochorion: 35c. Příbramské Podbrdsko
datum: 1976-09-15
náleze: L. Palek
herbář: MP
projekt: Excerpt Atlas
ID: 10041504

lokalita: Brdy, rozhraní okresů Beroun-Příbram, vrch Plešivec 654 m, nad pravým břehem Litavky, asi 1,5 km SV od žel. zast. Rejkovice. Stromek asi 8 m vys., bohatě plodný, na skalním útvaru zv. Záhrada u tzv. pyramidy v SZ úhlu hradiště na temeni vrchu. Vzorky sbírány z téhož stromku.
nejbližší obec: Jince, okres Příbram
souřadnice: 49°48'56.90"N, 13°59'12.15"E, ± 250m
fytochorion: 35c. Příbramské Podbrdsko
datum: 1976-09-15
náleze: L. Palek
herbář: MP
projekt: Excerpt Atlas
ID: 10041505

lokalita: Plešivec u Jinců
nejbližší obec: Jince, okres Příbram
souřadnice: 49°48'54.33"N, 13°59'14.21"E, ± 250m
fytochorion: 35c. Příbramské Podbrdsko
datum: 1976-08-18
náleze: M. Kovanda
herbář: PRA
projekt: Excerpt Atlas
poznámka: 2 položky
ID: 10043321

lokalita: Bohemia centralis, Plešivec, ad oppidum Jince
nejbližší obec: Jince, okres Příbram
souřadnice: 49°48'37.00"N, 13°59'17.77"E, ± 250m
fytochorion: 35c. Příbramské Podbrdsko
datum: 1943
náleze: K. Domin
herbář: PR
projekt: Excerpt Atlas
ID: 10041856

lokalita: Vrcholové skálky, Plešivec u Jince
nejbližší obec: Jince, okres Příbram
souřadnice: 49°48'37.00"N, 13°59'17.77"E, ± 250m
fytochorion: 35c. Příbramské Podbrdsko
datum: 1942-08-27
náleze: J. Klika
herbář: PR
projekt: Excerpt Atlas
ID: 10041735

lokalita: Brdy, Ostrý (539) u Rejkovic, vrcholový les
nejbližší obec: Hořovice, okres Beroun
souřadnice: 49°49'13.37"N, 13°57'32.12"E, ± 250m
fytochorion: 35c. Příbramské Podbrdsko
datum: 1942-08-18
náleze: K. Domin
herbář: PR
projekt: Excerpt Atlas
ID: 10041859

lokalita: Plešivec u Hořovic
nejbližší obec: Hořovice, okres Příbram
souřadnice: 49°48'54.33"N, 13°59'14.21"E, ± 250m
nadmořská výška: 620 m
fytochorion: 35c. Příbramské Podbrdsko
datum: 1940-07-14
náleze: J. Houfek
herbář: PR
projekt: Excerpt Atlas
ID: 10043364

lokalita: Vostrý u Jince
nejbližší obec: Jince, okres Beroun
souřadnice: 49°49'13.37"N, 13°57'32.12"E, ± 250m
fytochorion: 35c. Příbramské Podbrdsko
datum: 1923-05
náleze: S. Trapl
herbář: PR
projekt: Excerpt Atlas
ID: 10041730

lokalita: U Jince
nejbližší obec: Jince, okres Příbram
souřadnice: 49°48'38.21"N, 13°59'22.55"E, ± 250m
fytochorion: 35c. Příbramské Podbrdsko
datum: 1914-05
náleze: S. Trapl
herbář: PR
projekt: Excerpt Atlas
ID: 10041729

lokalita: Lochowitz [BE: Lochovice]
nejbližší obec: Jince, okres Příbram
souřadnice: 49°48'37.00"N, 13°59'17.77"E, ± 250m
fytochorion: 35c. Příbramské Podbrdsko
datum: 1845
náleze: Wolfner
herbář: PRC
projekt: Excerpt Atlas
ID: 10043344

6150a

lokalita: small hill E of village
nejbližší obec: Suchomasty, okres Beroun
souřadnice: 49°53'45.67"N, 14°4'13.91"E
nadmořská výška: 420 m
fytochorion: 8. Český kras
datum: 2016-08-28
náleze: M. Lepší; P. Lepší
herbář: CB
projekt: Excerpt Atlas
poznámka: scrubby oak woodland; rare, tree ca 3.5 m high;
ID: 13175826

6150b

lokalita: Vinařice, the S slopes of Vysoká skála hill, in an oak-hornbeam forest, rarely,
nejbližší obec: Vinařice, okres Beroun
souřadnice: 49°53'0.40"N, 14°5'54.40"E
nadmořská výška: 450 m
fytochorion: 8. Český kras
datum: 2010-07-17
náleze: M. Lepší
herbář: CB
projekt: Excerpt Atlas
poznámka: CB/79105; Český kras; 6150bac
ID: 10042485

lokalita: Vinařice, the summit area of Vysoká skála hill, on a rock, rarely, a ca 7 m high tree,
nejbližší obec: Vinařice, okres Beroun
souřadnice: 49°53'12.70"N, 14°5'46.40"E
nadmořská výška: 490 m
fytochorion: 8. Český kras
datum: 2010-07-17
náleze: M. Lepší
herbář: CB
projekt: Excerpt Atlas
poznámka: CB/79106; Český kras; 6150bac
ID: 10042486

lokalita: Liteň, ca 0,6 km zjz. od vrcholu vrchu Mramor, řídké teplomilné doubravy, roztroušeně,
nejbližší obec: Liteň, okres Beroun
souřadnice: 49°53'48.55"N, 14°7'11.53"E
nadmořská výška: 470 m
fytochorion: 8. Český kras
datum: 2009-06-11
náleze: M. Lepší
herbář: CB
projekt: Excerpt Atlas
poznámka: CB/73554; Český kras; 6150bab
ID: 10042222

lokalita: Liteň, ca 0,6 km zjz. od vrcholu vrchu Mramor, řídké teplomilné doubravy, roztroušeně,
nejbližší obec: Liteň, okres Beroun
souřadnice: 49°53'48.55"N, 14°7'11.53"E
nadmořská výška: 470 m
fytochorion: 8. Český kras
datum: 2009-06-11
náleze: M. Lepší
herbář: CB
projekt: Excerpt Atlas
poznámka: CB/73555; Český kras; 6150bab
ID: 10042224

lokalita: Český kras, okres Beroun, obec Liteň, keřnatý svah SSZ exp. v habrodubovém háji polesí Mramor, asi 0,5 km Z od kóty 464 m (Mramor), asi 1,6 km Z od J konce obce. Strom vys. asi 6 m v odkvetlém stavu na váp. podkladu, v blízkém okolí na světlinách svahu jednotlivé keře a stromky dosti často.
nejbližší obec: Liteň, okres Beroun
souřadnice: 49°53'52.42"N, 14°7'18.22"E, ± 250m
fytochorion: 8. Český kras
datum: 1976-06-08
náleze: L. Palek
herbář: MP
projekt: Excerpt Atlas
ID: 10041421

6150c

lokality: ca 1.7 km SSW of centre of village NW slopes of Studený vrch hill
nejbližší obec: Malý Chlumec, okres Příbram
souřadnice: 49°48'17.50"N, 14°4'45.05"E
nadmořská výška: 630 m
fytochorion: 35c. Příbramské Podbrdsko
datum: 2016-06-30
náleze: M. Lepší; P. Lepší
herbář: CB
projekt: Excerpt Atlas
poznámka: open scree in Picea abies plantation; two trees ca 10 m high;
ID: 13173028

6150d

lokality: summit area of Hradec hill ca 1.6 km SE of centre of village
nejbližší obec: Malý Chlumec, okres Příbram
souřadnice: 49°48'45.90"N, 14°6'28.33"E
nadmořská výška: 610 m
fytochorion: 35c. Příbramské Podbrdsko
datum: 2016-06-30
náleze: M. Lepší; P. Lepší
herbář: CB
projekt: Excerpt Atlas
poznámka: cliff and oak forest edges; several trees;
ID: 13173030

lokality: skalky na hřebenu mezi Studeným vrchem a vrchem Hradec
nejbližší obec: Malý Chlumec, okres Příbram
souřadnice: 49°48'24.60"N, 14°6'1.50"E
nadmořská výška: 600 m
fytochorion: 35c. Příbramské Podbrdsko
datum: 2016-06-30
náleze: M. Lepší; P. Lepší
pramen: not.
projekt: Excerpt Atlas
poznámka: několik ex.
ID: 13173042

6151a

lokality: Babka [snad u Řevnice?]
nejbližší obec: Řevnice, okres Praha-západ
souřadnice: 49°53'30.98"N, 14°14'9.60"E, ± 250m
fytochorion: 35c. Příbramské Podbrdsko
datum: 1954-09-26
náleze: M. Kovanda
herbář: PRA
projekt: Excerpt Atlas
poznámka: 4 položky
ID: 10043313

lokality: Řevnice, Baba, podvrcholové křemencové droliny
nejbližší obec: Řevnice, okres Praha-západ
souřadnice: 49°53'22.03"N, 14°13'27.64"E, ± 1000m
fytochorion: 35c. Příbramské Podbrdsko
datum: 1939-08
náleze: K. Domin
herbář: PRC
projekt: Excerpt Atlas
ID: 10042115

6152a

lokalita: Bohemia centralis, prope pagum Hradištko, inter saxa in loco "Na Mandátě" dicto, substrato saxo schistoso algoncico, disperse

nejbližší obec: Hradištko, okres Praha-západ
souřadnice: 49°52'20.29"N, 14°23'43.96"E, ± 250m
fytochorion: 41. Střední Povltaví
datum: 1974-08-12
náleze: Jeslík
herbář: ROZ
projekt: Excerpt Atlas
ID: 10041560

lokalita: Vltava u Štěchovic
nejbližší obec: Štěchovice, okres Praha-západ
souřadnice: 49°51'15.99"N, 14°24'49.37"E, ± 250m
fytochorion: 41. Střední Povltaví
náleze: s. coll.
herbář: PRC
projekt: Excerpt Atlas
ID: 10042111

6152b

lokalita: Distr. Praha-západ. In silva decidua in declivibus praeruptis "V Kobylich drahách" supra ripam dextram lacus structilis Štěchovice situ mer.-occid. a vico Třebsín prope pagum Krňany

nejbližší obec: Hradištko, okres Praha-západ
souřadnice: 49°50'59.90"N, 14°26'23.20"E, ± 250m
nadmořská výška: 300 m
fytochorion: 41. Střední Povltaví
datum: 2014-09-06
náleze: R. Paulič
herbář: CB
projekt: Excerpt Atlas
poznámka: 6152d
ID: 10043330

lokalita: Třebsín, ca 1.1 km N of the centre of the village, by the Klimentovy vyhlídka point view, in the valley of the Sázava river, a woody and rocky slopes of the valley,

nejbližší obec: Třebsín, okres Praha-západ
souřadnice: 49°51'53.80"N, 14°27'28.00"E
nadmořská výška: 250 m
fytochorion: 41. Střední Povltaví
datum: 2010-06-05
náleze: M. Lepší; P. Lepší
herbář: CB
projekt: Excerpt Atlas
poznámka: CB/79551; Střední Povltaví; 6152bcb
ID: 10042530

lokalita: Pikovice, ca 0.9 km ENE of the centre of the village, in the valley of the Sázava river, a rock, scattered,

nejbližší obec: Pikovice, okres Praha-západ
souřadnice: 49°52'35.70"N, 14°26'35.60"E
nadmořská výška: 250 m
fytochorion: 41. Střední Povltaví
datum: 2010-06-05
náleze: M. Lepší; P. Lepší
herbář: CB
projekt: Excerpt Atlas
poznámka: CB/79552; Střední Povltaví; 6152bad
ID: 10042531

lokalita: Pikovice, ca 0.9 km ENE of the centre of the village, in the valley of the Sázava river, a rock, scattered,
nejbližší obec: Pikovice, okres Praha-západ
souřadnice: 49°52'35.70"N, 14°26'35.60"E
nadmořská výška: 250 m
fytochorion: 41. Střední Povltaví
datum: 2010-06-05
nálezc: M. Lepší; P. Lepší
herbář: CB
projekt: Excerpt Atlas
poznámka: CB/79553; Střední Povltaví; 6152bad
ID: 10042532

lokalita: Pikovice, ca 0.9 km ENE of the centre of the village, in the valley of the Sázava river, a rock, scattered,
nejbližší obec: Pikovice, okres Praha-západ
souřadnice: 49°52'35.70"N, 14°26'35.60"E
nadmořská výška: 250 m
fytochorion: 41. Střední Povltaví
datum: 2010-06-05
nálezc: M. Lepší; P. Lepší
herbář: CB
projekt: Excerpt Atlas
poznámka: CB/79554; Střední Povltaví; 6152bad
ID: 10042533

lokalita: Čechy, Medník, Posázaví
nejbližší obec: Pikovice, okres Praha-západ
souřadnice: 49°52'13.64"N, 14°26'35.88"E, ± 250m
fytochorion: 41. Střední Povltaví
datum: 1962-05-08
nálezc: Nunvářová
herbář: BRNL
projekt: Excerpt Atlas
ID: 10041665

lokalita: Posázaví, keř. stráně mezi Pickovicemi a Lukami p. M.
nejbližší obec: Pikovice, okres Praha-západ
souřadnice: 49°52'34.24"N, 14°27'5.71"E, ± 250m
fytochorion: 41. Střední Povltaví
datum: 1958-06
nálezc: N. Lhotská
herbář: PR
projekt: Excerpt Atlas
ID: 10041731

6152c

lokalita: ca 0,6 km NW of the summit of Červená hora hill
nejbližší obec: Slapy, okres Praha-západ
souřadnice: 49°49'53.22"N, 14°23'59.60"E
nadmořská výška: 385 m
fytochorion: 41. Střední Povltaví
datum: 2016-08-26
nálezc: M. Lepší; P. Lepší
herbář: CB
projekt: Excerpt Atlas
poznámka: acidophilous oak forest; only one tree ca 4 m high;
ID: 13175822

6152d

lokality: Teletín, slopes of the Vltava river ca 1.7 km SW of the village, a rock, rarely,
nejbližší obec: Teletín, okres Benešov
souřadnice: 49°49'16.50"N, 14°26'49.10"E
nadmořská výška: 290 m
fytochorion: 41. Střední Povltaví
datum: 2010-06-06
náleze: M. Lepší; P. Lepší; A. Jírová
herbář: CB
projekt: Excerpt Atlas
poznámka: CB/79319; Střední Povltaví; 6152dcb
ID: 10042523

lokality: Teletín, ca 1.5 km NW of the village, the W slopes of Kolátov hill, in the valley of the Vltava river, in a wood, scattered,
nejbližší obec: Teletín, okres Benešov
souřadnice: 49°50'13.30"N, 14°27'14.20"E
nadmořská výška: 370 m
fytochorion: 41. Střední Povltaví
datum: 2010-06-06
náleze: M. Lepší; P. Lepší
herbář: CB
projekt: Excerpt Atlas
poznámka: CB/79548; Střední Povltaví; 6152dad
ID: 10042527

lokality: Krňany, ca 1.8 km WNW of the centre of the village, by the Smetanova vyhlídka point view, in the valley of the Vltava river, a
rocky oak forest, scattered,
nejbližší obec: Krňany, okres Benešov
souřadnice: 49°50'54.50"N, 14°27'9.80"E
nadmořská výška: 350 m
fytochorion: 41. Střední Povltaví
datum: 2010-06-05
náleze: M. Lepší; P. Lepší
herbář: CB
projekt: Excerpt Atlas
poznámka: CB/79549; Střední Povltaví; 6152dab
ID: 10042528

lokality: Krňany, ca 1.8 km WNW of the centre of the village, by the Smetanova vyhlídka point view, in the valley of the Vltava river, a
rocky oak forest, scattered,
nejbližší obec: Krňany, okres Benešov
souřadnice: 49°50'54.50"N, 14°27'9.80"E
nadmořská výška: 350 m
fytochorion: 41. Střední Povltaví
datum: 2010-06-05
náleze: M. Lepší; P. Lepší
herbář: CB
projekt: Excerpt Atlas
poznámka: CB/79550; Střední Povltaví; 6152dab
ID: 10042529

lokality: Teletín, ca 1 km NW of the centre of the village, a woody slopes, scattered,
nejbližší obec: Teletín, okres Benešov
souřadnice: 49°49'52.00"N, 14°27'21.30"E
nadmořská výška: 440 m
fytochorion: 41. Střední Povltaví
datum: 2010-06-05
náleze: M. Lepší; P. Lepší
herbář: CB
projekt: Excerpt Atlas
poznámka: CB/79555; Střední Povltaví; 6152dad
ID: 10042534

lokalita: Svatojánské proudy
nejbližší obec: Štěchovice, okres Praha-západ
souřadnice: 49°50'30.83"N, 14°26'42.87"E, ± 1000m
fytochorion: 41. Střední Povltaví
datum: 1923-05-13
nálezce: K. Velenovský
herbář: PR
projekt: Excerpt Atlas
ID: 10041726

6247d

lokalita: Žďár [Rokycany]
nejbližší obec: Rokycany, okres Rokycany
souřadnice: 49°44'17.80"N, 13°39'29.14"E, ± 250m
fytochorion: 35a. Holoubkovské Podbrdsko
datum: 1987-06-08
nálezce: M. Kovanda
herbář: PRA
projekt: Excerpt Atlas
poznámka: 2 položky
ID: 10043269

lokalita: Západní Podbrdsko, Svojkovice, SPR Žďár, vrchol kóty 628 m
nejbližší obec: Rokycany, okres Rokycany
souřadnice: 49°44'17.80"N, 13°39'29.14"E, ± 250m
fytochorion: 35a. Holoubkovské Podbrdsko
datum: 1979-06-27
nálezce: J. Sofron
herbář: PL
projekt: Excerpt Atlas
ID: 10041528

lokalita: Brdy, okres Rokycany, vrch Žďár 629 m, asi 3,5 km V od Rokycan. Jeden keř asi 2 m vys. na okraji srázu se slepencovou balvanitou drolinou, exp. SV s *Quercus petraea*, *Sorbus aucuparia* a *Pinus sylvestris*. Na skalnatých místech při hřebenové stezce od Z k V části vrchu (v délce asi 1 km) a na nepřístupných srázích (v dohledu) rozptýleně celkem 30 stromků.
nejbližší obec: Rokycany, okres Rokycany
souřadnice: 49°44'17.80"N, 13°39'29.14"E, ± 250m
fytochorion: 35a. Holoubkovské Podbrdsko
datum: 1976-09-13
nálezce: L. Palek
herbář: MP
projekt: Excerpt Atlas
ID: 10041333

lokalita: Brdy, okres Rokycany, vrch Žďár 629 m, asi 3,5 km V od Rokycan. Jeden keř asi 3 m vys., bohatě plodný, u vnitřního kamenitého valu bývalého hradiště. Na skalnatých místech při hřebenové stezce od Z k V části vrchu (v délce asi 1 km) a na nepřístupných srázích (v dohledu) rozptýleně celkem 30 stromků.
nejbližší obec: Rokycany, okres Rokycany
souřadnice: 49°44'17.80"N, 13°39'29.14"E, ± 250m
fytochorion: 35a. Holoubkovské Podbrdsko
datum: 1976-09-13
nálezce: L. Palek
herbář: MP
projekt: Excerpt Atlas
ID: 10041418

lokality: Brdy, okres Rokycany, vrch Žďár (629 m), asi 3,5 km V od Rokycan. Jeden keř asi 3 m vys., bohatě plodný, vedle nízké lípy u dubů při okraji vysoké smrčiny na nejvyšším místě sklaněného temene vrchu s vyhlídkou na Radeč. Na skalnatých místech při hřebenové stezce od Z k V části vrchu (v délce asi 1 km) a na nepřístupných srázech (v dohledu) rozptýleně celkem 30 stromků.

nejbližší obec: Rokycany, okres Rokycany
souřadnice: 49°44'17.80"N, 13°39'29.14"E, ± 250m
fytochorion: 35a. Holoubkovské Podbrdsko
datum: 1976-09-13
náleze: L. Palek
herbář: MP
projekt: Excerpt Atlas
ID: 10041422

lokality: Brdy, okres Rokycany, vrch Žďár 629 m, asi 3,5 km V od Rokycan. 5 plodných stromků blízko u sebe na hrubé slepencové drovině J exp. pod skalnatým temenem vrchu v jeho JV části ve spol. *Quercus petraea* a *Pinus sylvestris*. Exmpláře sbírány z jednoho stromku asi 4 m vys.. Na skalnatých místech při hřebenové stezce od Z k V části vrchu (v délce asi 1 km) a na nepřístupných srázech (v dohledu) rozptýleně celkem 30 stromků.

nejbližší obec: Rokycany, okres Rokycany
souřadnice: 49°44'17.80"N, 13°39'29.14"E, ± 250m
fytochorion: 35a. Holoubkovské Podbrdsko
datum: 1976-09-13
náleze: L. Palek
herbář: MP
projekt: Excerpt Atlas
ID: 10041423

lokality: Brdy, okres Rokycany, vrch Žďár 629 m, asi 3,5 km V od Rokycan. Jeden stromek asi 4 m vys., bohatě plodný s *Quercus petraea* a *Sorbus acuparia* blízko temene vrchu nad skalním slepencovým srázem s vyhlídkou na obec hůrky. Na skalnatých místech při hřebenové stezce od Z k V části vrchu (v délce asi 1 km) a na nepřístupných srázech (v dohledu) rozptýleně celkem 30 stromků.

nejbližší obec: Rokycany, okres Rokycany
souřadnice: 49°44'17.80"N, 13°39'29.14"E, ± 250m
fytochorion: 35a. Holoubkovské Podbrdsko
datum: 1976-09-13
náleze: L. Palek
herbář: MP
projekt: Excerpt Atlas
ID: 10041424

lokality: Brdy, okres Rokycany, vrch Žďár 629 m, asi 3,5 km V od Rokycan. Jeden strom asi 6 m vys., s *Pinus sylvestris*, *Sorbus acuparia* a *Frangula alnus*, na okraji skalnatého slepencového srázu, při stezce na JV skalnatém hřebenu vrchu. Na skalnatých místech při hřebenové stezce od Z k V části vrchu (v délce asi 1 km) a na nepřístupných srázech (v dohledu) rozptýleně celkem 30 stromků.

nejbližší obec: Rokycany, okres Rokycany
souřadnice: 49°44'17.80"N, 13°39'29.14"E, ± 250m
fytochorion: 35a. Holoubkovské Podbrdsko
datum: 1976-09-13
náleze: L. Palek
herbář: MP
projekt: Excerpt Atlas
ID: 10041425

lokality: Na skalnatém vrcholu Žďáru u Rokycan, droby

nejbližší obec: Rokycany, okres Rokycany
souřadnice: 49°44'17.80"N, 13°39'29.14"E, ± 250m
nadmořská výška: 620 m
fytochorion: 35a. Holoubkovské Podbrdsko
datum: 1909-05-23
náleze: Schustler
herbář: PR
projekt: Excerpt Atlas
ID: 10041870

lokalita: Vrchol Žďáru u Rokycan
nejbližší obec: Rokycany, okres Rokycany
souřadnice: 49°44'17.80"N, 13°39'29.14"E, ± 250m
fytochorion: 35a. Holoubkovské Podbrdsko
datum: 1898-05-31
nálezce: Maloch
herbář: PL
projekt: Excerpt Atlas
ID: 10041536

lokalita: Rokycany, skalnatý vrchol kopce Žďáru
nejbližší obec: Rokycany, okres Rokycany
souřadnice: 49°44'17.80"N, 13°39'29.14"E, ± 250m
fytochorion: 35a. Holoubkovské Podbrdsko
datum: 1898-05-31
nálezce: Maloch
herbář: PR
projekt: Excerpt Atlas
ID: 10041869

lokalita: Rokycany, vrchol Žďáru
nejbližší obec: Rokycany, okres Rokycany
souřadnice: 49°44'17.80"N, 13°39'29.14"E, ± 250m
fytochorion: 35a. Holoubkovské Podbrdsko
datum: 1898-08-31
nálezce: Maloch
herbář: PR
projekt: Excerpt Atlas
ID: 10041873

lokalita: Rokycany, svahová suť na Žďáru
nejbližší obec: Rokycany, okres Rokycany
souřadnice: 49°44'17.80"N, 13°39'29.14"E, ± 250m
fytochorion: 35a. Holoubkovské Podbrdsko
datum: 1898-05-31
nálezce: Maloch
herbář: BRNU
projekt: Excerpt Atlas
ID: 10041980

lokalita: Rokycany, skalnatý vrchol Žďáru
nejbližší obec: Rokycany, okres Rokycany
souřadnice: 49°44'17.80"N, 13°39'29.14"E, ± 250m
fytochorion: 35a. Holoubkovské Podbrdsko
datum: 1898-05-31
nálezce: Maloch
herbář: BRNU
projekt: Excerpt Atlas
ID: 10041982

lokalita: Rokycany, téměř Žďáru
nejbližší obec: Rokycany, okres Rokycany
souřadnice: 49°44'17.80"N, 13°39'29.14"E, ± 250m
fytochorion: 35a. Holoubkovské Podbrdsko
datum: 1898-08-28
nálezce: Maloch
herbář: BRNU
projekt: Excerpt Atlas
ID: 10041983

lokalita: Rokycany, ... Žďáru
nejbližší obec: Rokycany, okres Rokycany
souřadnice: 49°44'17.80"N, 13°39'29.14"E, ± 250m
fytochorion: 35a. Holoubkovské Podbrdsko
datum: 1898-05-31
nálezce: Maloch
herbář: PRC
projekt: Excerpt Atlas
ID: 10042113

lokalita: Rokycany, vrchol Žďáru
nejbližší obec: Rokycany, okres Rokycany
souřadnice: 49°44'17.80"N, 13°39'29.14"E, ± 250m
fytochorion: 35a. Holoubkovské Podbrdsko
datum: 1898-05-31
nálezce: Maloch
herbář: PRC
projekt: Excerpt Atlas
ID: 10042114

lokalita: Žďár u Rokycan
nejbližší obec: Rokycany, okres Rokycany
souřadnice: 49°44'17.80"N, 13°39'29.14"E, ± 250m
fytochorion: 35a. Holoubkovské Podbrdsko
datum: 1896-05-25
nálezce: Maloch
herbář: PL
projekt: Excerpt Atlas
ID: 10041533

lokalita: vrchol Žďáru a jeho kamenitý svah
nejbližší obec: Rokycany, okres Rokycany
souřadnice: 49°44'17.80"N, 13°39'29.14"E, ± 250m
fytochorion: 35a. Holoubkovské Podbrdsko
datum: 1896-08-28
nálezce: Maloch
herbář: PL
projekt: Excerpt Atlas
ID: 10041534

lokalita: vrchol Žďáru a jeho kamenitý svah
nejbližší obec: Rokycany, okres Rokycany
souřadnice: 49°44'17.80"N, 13°39'29.14"E, ± 250m
fytochorion: 35a. Holoubkovské Podbrdsko
datum: 1896-08-28
nálezce: s. coll.
herbář: PL
projekt: Excerpt Atlas
ID: 10041535

lokalita: Rokycany, vrchol a vých. skaln. svah Žďáru
nejbližší obec: Rokycany, okres Rokycany
souřadnice: 49°44'17.80"N, 13°39'29.14"E, ± 250m
fytochorion: 35a. Holoubkovské Podbrdsko
datum: 1896-08-28
nálezce: Maloch
herbář: PR
projekt: Excerpt Atlas
ID: 10041872

lokality: Rokycany, skaln. vých svah vrchu Žďáru
nejbližší obec: Rokycany, okres Rokycany
souřadnice: 49°44'17.80"N, 13°39'29.14"E, ± 250m
fytochorion: 35a. Holoubkovské Podbrdsko
datum: 1896-08-28
náleze: Maloch
herbář: PRC
projekt: Excerpt Atlas
ID: 10042112

6249b

lokality: Dominikální paseky - Slonovec, doubravy, mezi kótou 570,4 a 603,9
nejbližší obec: Jince, okres Příbram
souřadnice: 49°45'36.58"N, 13°59'33.13"E, ± 250m
nadmořská výška: 580 m
fytochorion: 35c. Příbramské Podbrdsko
datum: 2000-09-06
náleze: J. Nesvadbová
herbář: PL
projekt: Excerpt Atlas
poznámka: 6249b
ID: 10041524

6250a

lokality: summit area of Kuchyňka hill ca 3.3 km N of centre of village
nejbližší obec: Buková u Příbramě, okres Příbram
souřadnice: 49°47'2.54"N, 14°4'7.43"E
nadmořská výška: 630 m
fytochorion: 35c. Příbramské Podbrdsko
datum: 2016-06-30
náleze: M. Lepší; P. Lepší
herbář: CB
projekt: Excerpt Atlas
poznámka: open oak forest on SE slope; one tree ca 10 m high;
ID: 13173029

6251d

lokality: J expon. skály nad Levým břehem Vltavy, cca 1 km Z o. Županovice, stř. Povltaví, distr. Příbram
nejbližší obec: Županovice, okres Příbram
souřadnice: 49°42'14.19"N, 14°17'5.59"E, ± 250m
fytochorion: 41. Střední Povltaví
datum: 1988-05-25
náleze: R. Hlaváček
herbář: HOMP
projekt: Excerpt Atlas
ID: 10041510

lokality: Dubový vrch u Cholína, pravý břeh Vltavy, Sedlčansko
nejbližší obec: Cholín, okres Příbram
souřadnice: 49°42'48.02"N, 14°19'18.72"E, ± 250m
fytochorion: 41. Střední Povltaví
datum: 1969-07-05
náleze: J. Šachl
herbář: ROZ
projekt: Excerpt Atlas
ID: 10041565

lokality: Povltaví, Cholín
nejbližší obec: Cholín, okres Příbram
souřadnice: 49°43'11.00"N, 14°19'39.18"E, ± 500m
fytochorion: 41. Střední Povltaví
datum: 1969-07-05
náleze: V. Skalický; J. Vaněček
herbář: BRNM
projekt: Excerpt Atlas
ID: 10041936

6252a

lokality: Slapy, rocky slopes of Ždánská hora hill at the left-bank of the Vltava river, rocks, scattered,
nejbližší obec: Slapy, okres Praha-západ
souřadnice: 49°47'45.40"N, 14°24'48.30"E
nadmořská výška: 300 m
fytochorion: 41. Střední Povltaví
datum: 2010-06-09
náleze: M. Lepší
herbář: CB
projekt: Excerpt Atlas
poznámka: CB/79309; Střední Povltaví; 6252abb
ID: 10042519

lokality: Sklaní lesostep na skaln. ostrohu u Zásadnice (u Čími), chlor. -amfibol. břidlice, jv. expos., Stř. Povlt., distr. Příbram.
nejbližší obec: Čím, okres Příbram
souřadnice: 49°46'53.32"N, 14°24'36.04"E, ± 250m
nadmořská výška: 300 m
fytochorion: 41. Střední Povltaví
datum: 1980-05-15
náleze: V. Mikoláš
herbář: HOMP
projekt: Excerpt Atlas
ID: 10041518

lokality: ... Křeničná u N. Knína
nejbližší obec: Chotilsko, okres Příbram
souřadnice: 49°46'4.78"N, 14°24'16.23"E, ± 250m
fytochorion: 41. Střední Povltaví
datum: 1934-05-15
náleze: J. Vácha
herbář: PRC
projekt: Excerpt Atlas
ID: 10042131

6252b

lokality: slopes above right-hand bank of Vltava river at N edge of village
nejbližší obec: Rabyně, okres Benešov
souřadnice: 49°47'31.63"N, 14°25'41.30"E
nadmořská výška: 310 m
fytochorion: 41. Střední Povltaví
datum: 2016-08-26
náleze: M. Lepší; P. Lepší
herbář: CB
projekt: Excerpt Atlas
poznámka: cliff with abundant *Betula pendula*; several individuals; with *S. danubialis*
ID: 13175823

lokality: ca 1 km WSW of centre of village
nejbližší obec: Neveklov, okres Benešov
souřadnice: 49°46'9.88"N, 14°25'4.19"E
nadmořská výška: 305 m
fytochorion: 41. Střední Povltaví
datum: 2016-08-26
náleze: M. Lepší; P. Lepší
herbář: CB
projekt: Excerpt Atlas
poznámka: edge of forest road; one tree ca 2 m high;
ID: 13175824

6252c

lokality: Prostřední Lhota, the left-bank slopes of the Vltava river, ca 2.2 km SE of the centre of the village, on a rock, rarely,
nejbližší obec: Libčice, okres Příbram
souřadnice: 49°44'40.70"N, 14°22'3.70"E
nadmořská výška: 300 m
fytochorion: 41. Střední Povltaví
datum: 2010-05-28
náleze: M. Lepší
herbář: CB
projekt: Excerpt Atlas
poznámka: CB/79279; Střední Povltaví; 6252cab
ID: 10042497

lokality: Nalžovické Podhájí, the right-bank of the river Vltava, ca 1.1 km NNW of the centre of the village, rocks, scattered, a shrub,
nejbližší obec: Nalžovice, okres Příbram
souřadnice: 49°43'12.10"N, 14°21'50.90"E
nadmořská výška: 380 m
fytochorion: 41. Střední Povltaví
datum: 2010-05-28
náleze: M. Lepší
herbář: CB
projekt: Excerpt Atlas
poznámka: CB/79280; Střední Povltaví; 6252ccb
ID: 10042498

lokality: Nalžovické Podhájí, the right-bank of the river Vltava, ca 1.1 km NNW of the centre of the village, a termophilous oak forest,
scattered,
nejbližší obec: Nalžovice, okres Příbram
souřadnice: 49°43'16.40"N, 14°22'1.60"E
nadmořská výška: 380 m
fytochorion: 41. Střední Povltaví
datum: 2010-05-28
náleze: M. Lepší
herbář: CB
projekt: Excerpt Atlas
poznámka: CB/79283; Střední Povltaví; 6252ccb
ID: 10042499

lokality: Nalžovické Podhájí, the right-bank of the river Vltava, ca 1.5 km NW of the centre of the village, an edge of a forest road, a
jung individual,
nejbližší obec: Nalžovice, okres Příbram
souřadnice: 49°43'2.20"N, 14°21'7.50"E
nadmořská výška: 380 m
fytochorion: 41. Střední Povltaví
datum: 2010-05-28
náleze: M. Lepší
herbář: CB
projekt: Excerpt Atlas
poznámka: CB/79284; Střední Povltaví; 6252cca
ID: 10042500

lokality: Nalžovické Podhájí, the right-bank of the river Vltava, ca 1.1 km NNW of the centre of the village, rocks, scattered, a small
shrub,
nejbližší obec: Nalžovice, okres Příbram
souřadnice: 49°43'12.20"N, 14°21'50.80"E
nadmořská výška: 380 m
fytochorion: 41. Střední Povltaví
datum: 2010-05-28
náleze: M. Lepší
herbář: CB
projekt: Excerpt Atlas
poznámka: CB/79285; Střední Povltaví; 6252ccb
ID: 10042501

lokality: Nalžovické Podhájí, the right-bank of the river Vltava, ca 1.6 km N of the centre of the village, rocks, scattered,
nejbližší obec: Nalžovice, okres Příbram
souřadnice: 49°43'30.00"N, 14°22'5.50"E
nadmořská výška: 340 m
fytochorion: 41. Střední Povltaví
datum: 2010-05-28
náleze: M. Lepší
herbář: CB
projekt: Excerpt Atlas
poznámka: CB/79287; Střední Povltaví; 6252ccb
ID: 10042503

lokality: Prostřední Lhota, the left-bank of the Vltava river ca 1.5 km SE of the centre of the village, an open forest, rarely,
nejbližší obec: Libčice, okres Příbram
souřadnice: 49°44'39.80"N, 14°21'19.00"E
nadmořská výška: 360 m
fytochorion: 41. Střední Povltaví
datum: 2010-05-28
náleze: M. Lepší
herbář: CB
projekt: Excerpt Atlas
poznámka: CB/79288; Střední Povltaví; 6252cab
ID: 10042504

lokality: Živohošť, the right-bank of the Vltava river, ca 1.3 km SSW of the centre of the village, by the Ostromeč ruin, an open oak forest on a rocky slopes, scattered,
nejbližší obec: Živohošť, okres Příbram
souřadnice: 49°44'28.10"N, 14°24'14.00"E
nadmořská výška: 320 m
fytochorion: 41. Střední Povltaví
datum: 2010-07-09
náleze: M. Lepší
herbář: CB
projekt: Excerpt Atlas
poznámka: CB/79314; Střední Povltaví; 6252cbb
ID: 10042522

lokality: Bohemia centralis, Nalžovské Podhájí (distr. Příbram), skála v NPR Drbákov-Albertovy skály cca 0,5 km SV od vrcholu kóty Drbákov (kóta 490 m), vrcholová část skalní věže
nejbližší obec: Nalžovice, okres Příbram
souřadnice: 49°43'12.46"N, 14°21'51.91"E
nadmořská výška: 380 m
fytochorion: 41. Střední Povltaví
datum: 2010-07-03
náleze: P. Lepší
herbář: CB
projekt: Excerpt Atlas
poznámka: CB/75981; 41; 6252ccb
ID: 10043167

lokality: JJZ exp. střední část sklaního amfiteátru nad levým břehem Vltavy, cca 0,4 km Z osady Smilovice - zazeměná terasa na skalní stěně
nejbližší obec: Cholín, okres Příbram
souřadnice: 49°43'38.03"N, 14°21'13.51"E, ± 250m
fytochorion: 41. Střední Povltaví
datum: 1995-07-27
náleze: R. Hlaváček
herbář: HOMP
projekt: Excerpt Atlas
ID: 10041515

lokality: NPR Drbákov-Albertovy skály, asi v polovině stř. skalnaté části na ZJZ exp. svahu vltav. údolí - teplomilný trávník pod horní hranou dom. Brachyp. pin., Fest. rupic., Inula hirta, stř. Povltaví, distr. Příbram
nejbližší obec: Nalžovice, okres Příbram
souřadnice: 49°43'23.15"N, 14°22'2.86"E, ± 250m
fytochorion: 41. Střední Povltaví
datum: 1993-07-27
náleze: R. Hlaváček
herbář: HOMP
projekt: Excerpt Atlas
ID: 10041512

lokality: SPR Vymyšlenecká pěšina, les. porost 41A (V část) - zakrslá teplomilná doubrava s vtroušenou borovicí na J expon. svahu s vystupujícími skalkami, stř. Povltaví, distr. Příbram
nejbližší obec: Nalžovice, okres Příbram
souřadnice: 49°44'38.88"N, 14°22'20.26"E, ± 250m
fytochorion: 41. Střední Povltaví
datum: 1991-05-21
náleze: R. Hlaváček
herbář: HOMP
projekt: Excerpt Atlas
ID: 10041511

lokality: SPR Vymyšlenecká pěšina, Z část - V až VSV exp. svah vltavského údolí, v lesním okraji při břehu nádrže, stř. Povltaví, distr. Příbram
nejbližší obec: Nalžovice, okres Příbram
souřadnice: 49°44'37.39"N, 14°21'20.32"E, ± 250m
fytochorion: 41. Střední Povltaví
datum: 1991-06-25
náleze: R. Hlaváček
herbář: HOMP
projekt: Excerpt Atlas
ID: 10041513

lokality: SPR Vymyšlenecká pěšina, stř. Povltaví, distr. Příbram
nejbližší obec: Nalžovice, okres Příbram
souřadnice: 49°44'37.39"N, 14°21'20.32"E, ± 250m
fytochorion: 41. Střední Povltaví
datum: 1991
náleze: R. Hlaváček
herbář: HOMP
projekt: Excerpt Atlas
ID: 10041514

lokality: SPR Drbákov-Albertovy skály, na Albertových skalách, stř. Povltaví, distr. Příbram
nejbližší obec: Nalžovice, okres Příbram
souřadnice: 49°43'12.85"N, 14°21'51.60"E, ± 250m
fytochorion: 41. Střední Povltaví
datum: 1987-09-22
náleze: R. Hlaváček
herbář: HOMP
projekt: Excerpt Atlas
ID: 10041509

lokality: Střední Čechy, Albertovy skály
nejbližší obec: Nalžovice, okres Příbram
souřadnice: 49°43'12.85"N, 14°21'51.60"E, ± 250m
fytochorion: 41. Střední Povltaví
datum: 1969-07-07
náleze: A. Čábera
herbář: CB
projekt: Excerpt Atlas
poznámka: CB/5507/9
ID: 10043168

lokalita: keř pod Sejcemi u samé Vltavy blíže Nalžovického potoka
nejbližší obec: Radíč, okres Příbram
souřadnice: 49°44'18.23"N, 14°22'58.10"E, ± 250m
fytochorion: 41. Střední Povltaví
náleze: s. coll.
herbář: PRC
projekt: Excerpt Atlas
ID: 10042103

6351a

lokalita: ca 550 m S of summit of Hůrka hill
nejbližší obec: Kamýk nad Vltavou, okres Příbram
souřadnice: 49°39'48.31"N, 14°14'49.45"E
nadmořská výška: 335 m
fytochorion: 41. Střední Povltaví
datum: 2016-08-26
náleze: M. Lepší; P. Lepší
herbář: CB
projekt: Excerpt Atlas
poznámka: Pinus sylvestris plantation; one tree ca 7 m high;
ID: 13175825

6351b

lokalita: Kamýk nad Vltavou, Velká, skalní město na levém břehu Vltavy S od obce
nejbližší obec: Kamýk nad Vltavou, okres Příbram
souřadnice: 49°40'3.00"N, 14°15'10.00"E, ± 250m
nadmořská výška: 270-280 m
fytochorion: 41. Střední Povltaví
datum: 2012
náleze: J. Malíček
pramen: not. et foto
projekt: Excerpt Atlas
poznámka: not. et foto
ID: 10043327

6544a

lokalita: Čechy, Chudenická vrchovina, Netřeb, hřeben
nejbližší obec: Chudenice, okres Domažlice
souřadnice: 49°27'46.70"N, 13°4'44.19"E, ± 250m
nadmořská výška: 580 m
fytochorion: 33. Branžovský hvozď
datum: 1968-05-21
náleze: Chmelař
herbář: BRNL
projekt: Excerpt Atlas
ID: 10041660

6544b

lokalita: Kolověč, vrch Kobylany
nejbližší obec: Kolověč, okres Domažlice
souřadnice: 49°29'36.54"N, 13°5'3.36"E, ± 250m
fytochorion: 31a. Plzeňská pahorkatina vlastní
datum: 2010
náleze: J. Velebil
herbář: herb. J. Velebil
projekt: Excerpt Atlas
poznámka: FK Domažlice
ID: 10043325