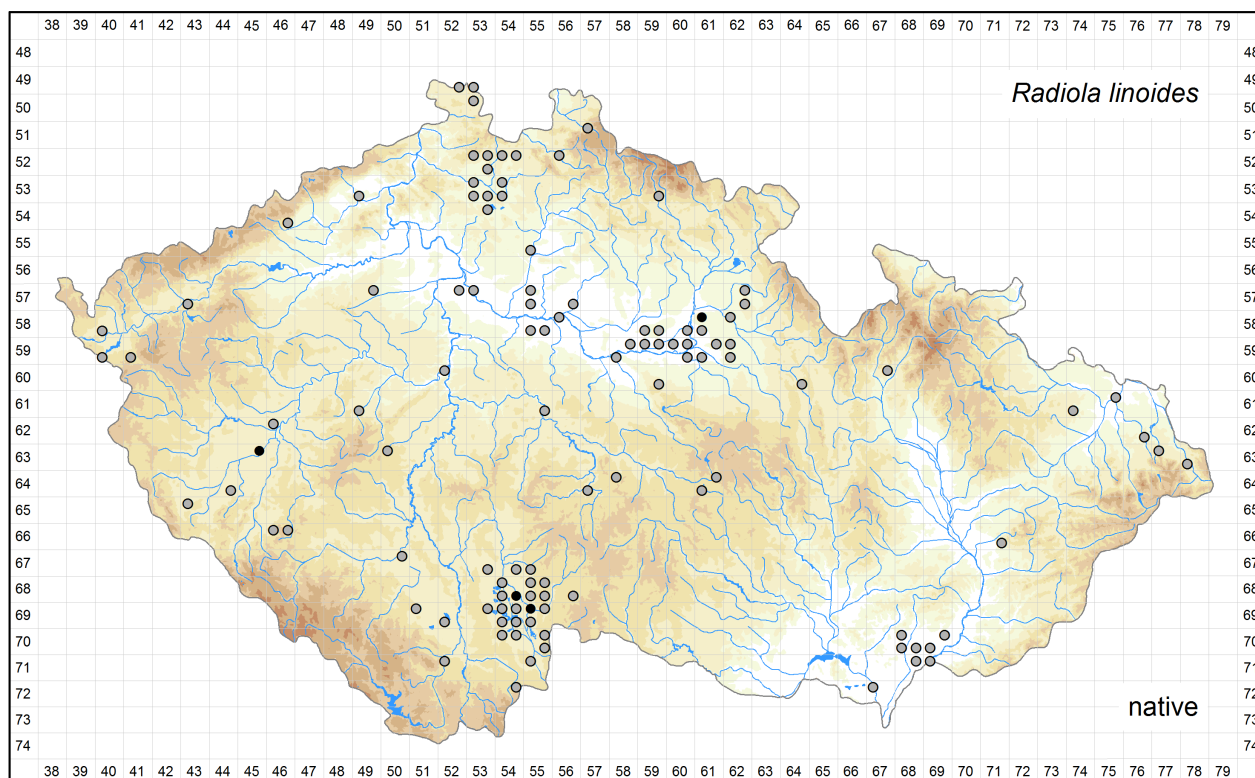


Distribution of *Radiola linoides* in the Czech Republic

Author of the map: Jan Prančl

Map produced on: 12-05-2016



Database records used for producing the distribution map of *Radiola linoides* published in Preslia.

Coordinate system: WGS84.

Abbreviations of projects (data sources):

ČNFD: Czech National Phytosociological Database (managed by Department of Botany and Zoology, Faculty of Science, Masaryk University)

Excerpt Atlas: Taxonomic Experts' Records for Atlas of the Distribution of Vascular Plants in the Czech Republic (managed by Institute of Botany, The Czech Academy of Sciences)

FLDOK: Database of the Distribution of Vascular Plants in the Czech Republic (managed by Institute of Botany, The Czech Academy of Sciences)

NDOP: Species Occurrence Database (managed by Nature Conservation Agency of the Czech Republic)

Vysočina: Floristic Database of the Vysočina Region (managed by Libor Ekrt)

The records listed below are arranged according to the grid numbers and given in their original language, usually in Czech, German or Latin. The following header fields are used: původní jméno – original name (original identification, received as or published as); lokalita – locality; nejbližší obec – nearest city, town or village; souřadnice – geographic coordinates; nadmořská výška – altitude; fytochorion – phytogeographical district; datum – date; nálezcce – author of the field record or collector; pramen – source; herbář – herbarium collection; projekt – project; komentář zapsaný při tvorbě záznamu – comments imported into the Pladias database; komentář přidaný při tvorbě mapy – comments added in the Pladias database by the author of the map or other persons; původnost – geographic origin (původní – native; nepůvodní – alien); ID – record ID.

4952d

původní jméno: *Radiola millegrana*
lokalita: Schluck [= Šluknov]
nejbližší obec: Šluknov, okres Děčín
souřadnice: 51°0'12.77"N, 14°27'12.14"E, ± 2500m
fytochorion: 47. Šluknovská pahorkatina
datum: 1839-09-18
náleze: Wenzel Karl
herbář: PR
projekt: Excerpt Atlas
ID: 9954984

původní jméno: *Radiola millegrana*
lokalita: Schluckenau. Am Anfange der ...e Strasse v. Schluckenau [nečit.]
nejbližší obec: Šluknov, okres Děčín
souřadnice: 51°0'12.77"N, 14°27'12.14"E, ± 2500m
fytochorion: 47. Šluknovská pahorkatina
datum: 1839
náleze: Wenzel Karl
herbář: PR
projekt: Excerpt Atlas
ID: 9954991

původní jméno: *Radiola millegrana*
lokalita: Schluck. [= Šluknov]
nejbližší obec: Šluknov, okres Děčín
souřadnice: 51°0'12.77"N, 14°27'12.14"E, ± 2500m
fytochorion: 47. Šluknovská pahorkatina
náleze: Wenzel Karl
herbář: PR
projekt: Excerpt Atlas
ID: 9954997

4953c

původní jméno: *Radiola linoides*
lokalita: Am Brachfeldern bei Fugau [= zaniklá obec Fukov u Šluknova]
nejbližší obec: Šluknov, okres Děčín
souřadnice: 51°2'29.26"N, 14°30'1.47"E, ± 450m
fytochorion: 47. Šluknovská pahorkatina
náleze: s. coll.
herbář: CHOM
projekt: Excerpt Atlas
ID: 9954929

5053a

původní jméno: *Radiola linoides*
lokalita: okr. Šluknov: na písč. Rolích kolem Georgswalde [= Jiříkov]
nejbližší obec: Jiříkov, okres Děčín
souřadnice: 50°59'26.72"N, 14°34'11.57"E, ± 2000m
fytochorion: 48a. Žitavská kotlina
náleze: Johann Christian Neumann
pramen: Reichardt, Verh. Z.-B. Ver. Wien IV (1854), Abh. 284 fide Anonymus (1936–1945): Rozpisy floristické literatury do roku 1945.
– Ms. [tzv. „Dominův materiál“; depon. in: Botanický ústav AV ČR, Průhonice]
projekt: Excerpt Atlas
ID: 9955139

5157a

původní jméno: *Radiola linoides*

lokality: Karolinenthal u Fridlandu [= Dnes Peklo a rybník Petr poblíž Raspenavy u Frýdlantu] / Raspenau: Karolinenthal

nejbližší obec: Raspenava, okres Liberec

souřadnice: 50°53'56.99"N, 15°10'27.61"E, ± 800m

fytochorion: 49. Frýdlantská pahorkatina

datum: 1894-08

nálezce: Miller

herbář: BRNU

projekt: Excerpt Atlas

komentář zapsaný při tvorbě záznamu: two labels, the first one anonymous and undated, probably written by the collector, the second one written by J. Podpěra

ID: 9955073

5253a

původní jméno: *Radiola millegrana*

lokality: In ungeheuren Mengen auf den Ackern bei Haida im Böhmen [=Nový Bor]

nejbližší obec: Nový Bor, okres Česká Lípa

souřadnice: 50°45'32.98"N, 14°33'25.67"E, ± 2000m

fytochorion: 53a. Českolipská kotlina

datum: 1870

nálezce: Eduard Hackel

herbář: BRNM

projekt: Excerpt Atlas

komentář zapsaný při tvorbě záznamu: "Im Herbste 1870"; na hranicích s fytochorionem 53b

ID: 9954903

původní jméno: *Radiola linoides*

lokality: Nový Bor

nejbližší obec: Nový Bor, okres Česká Lípa

souřadnice: 50°45'15.49"N, 14°33'19.97"E, ± 1774m

fytochorion: 53a. Českolipská kotlina

datum: 1870

nálezce: Hackel

pramen: Anonymus. Herbář BRNU. 2010.

projekt: NDOP

ID: 7124625

5253b

původní jméno: *Radiola linoides*

lokality: Písečné náplavy u Cvikova

nejbližší obec: Cvikov, okres Česká Lípa

souřadnice: 50°46'38.09"N, 14°38'7.98"E, ± 1500m

fytochorion: 53b. Ploučnické Podještědí

nálezce: s. coll.

pramen: Čel. Prodr. IV. (1883): 868 fide Anonymus (1936–1945): Rozpisy floristické literatury do roku 1945. – Ms. [tzv. „Dominův materiál“; depon. in: Botanický ústav AV ČR, Průhonice]

projekt: Excerpt Atlas

komentář zapsaný při tvorbě záznamu: nálezce uveden jako "Posp."; na hranicích s fytochorionem 50

ID: 9955143

5253d

původní jméno: *Radiola linoides*

lokality: Auf Sandalluvionen bei Bürgstein [= Sloup v Čechách]

nejbližší obec: Sloup v Čechách, okres Česká Lípa

souřadnice: 50°44'27.72"N, 14°35'30.94"E, ± 1100m

fytochorion: 53b. Ploučnické Podještědí

nálezce: František Wurm

pramen: Kummergeb. (1887): 82 fide Anonymus (1936–1945): Rozpisy floristické literatury do roku 1945. – Ms. [tzv. „Dominův materiál“; depon. in: Botanický ústav AV ČR, Průhonice]

projekt: Excerpt Atlas

komentář zapsaný při tvorbě záznamu: na hranicích s fytochorionem 53a

ID: 9955134

původní jméno: *Radiola linoides*
lokalita: Sloup v Čechách
nejbližší obec: Sloup v Čechách, okres Česká Lípa
souřadnice: 50°44'35.59"N, 14°35'29.97"E, ± 2511m
fytochorion: 53b. Ploučnické Podještědí
datum: 1873-09-11
náleze: Pospíchal
pramen: Anonymus. Herbář ROZ. 2010.
projekt: NDOP
ID: 7122095

5254a

původní jméno: *Radiola linoides*
lokalita: Feuchtes Feld hinter Dreihäusel b. Leipa [= Třídolí u Kunratic u Cvikova]
nejbližší obec: Kunratice u Cvikova, okres Česká Lípa
souřadnice: 50°47'15.10"N, 14°40'47.28"E, ± 400m
fytochorion: 53b. Ploučnické Podještědí
datum: 1883-07-20
náleze: Viktor Felix Schiffner
herbář: PRC
projekt: Excerpt Atlas
ID: 9955105

původní jméno: *Radiola linoides*
lokalita: u Třídolí u Č. Lípy
nejbližší obec: Kunratice u Cvikova, okres Česká Lípa
souřadnice: 50°47'15.68"N, 14°40'55.46"E
fytochorion: 53b. Ploučnické Podještědí
datum: 1883-07-20
náleze: Schiffner
pramen: Anonymus. Herbář PRC. 2010.
projekt: NDOP
ID: 7124687

5254b

původní jméno: *Radiola linoides*
lokalita: Něm. Jablonné [= Jablonné v Podještědí]
nejbližší obec: Jablonné v Podještědí, okres Liberec
souřadnice: 50°45'56.10"N, 14°45'37.90"E, ± 1500m
fytochorion: 53b. Ploučnické Podještědí
náleze: W. Hamburger
pramen: Läm. u. Gabel (1837): 41 fide Anonymus (1936–1945): Rozpisy floristické literatury do roku 1945. – Ms. [tzv. „Dominův materiál“; depon. in: Botanický ústav AV ČR, Průhonice]
projekt: Excerpt Atlas
ID: 9955138

5256a

původní jméno: *Radiola linoides*
lokalita: Reichenberg [= Liberec]
nejbližší obec: Liberec, okres Liberec
souřadnice: 50°46'7.18"N, 15°3'29.45"E
fytochorion: 48b. Liberecká kotlina
datum: 1841
náleze: Wilhelm Siegmund
herbář: PR
projekt: Excerpt Atlas
ID: 9955006

původní jméno: *Radiola linoides*
lokalita: Reichenberg [= Liberec]
nejbližší obec: Liberec, okres Liberec
souřadnice: 50°46'7.18"N, 15°3'29.45"E
fytochorion: 48b. Liberecká kotlina
datum: 1841
náleze: Wilhelm Siegmund
herbář: PR
projekt: Excerpt Atlas
komentář z databáze Pladias: Chyba při importu - jedná se o herbář PRC.
ID: 9955082

5349c

původní jméno: *Radiola millegrana*
lokalita: Teplice-Šanov a ok.
nejbližší obec: Teplice, okres Teplice
souřadnice: 50°38'35.32"N, 13°50'30.11"E, ± 1000m
fytochorion: 3. Podkrušnohorská pánev
náleze: August Emanuel Reuss
pramen: Fl. v. Teplitz (1851): 143 fide Anonymus (1936–1945): Rozpisy floristické literatury do roku 1945. – Ms. [tzv. „Dominův materiál“; depon. in: Botanický ústav AV ČR, Průhonice]
projekt: Excerpt Atlas
ID: 9955132

5353a

původní jméno: *Radiola linoides*
lokalita: Am Wege von Schwora bei Böhm.-Leipa [= Česká Lípa-Svárov] zum Schiessnigteich [= Žizníkovský rybník] in den Wagenfurchen
nejbližší obec: Česká Lípa, okres Česká Lípa
souřadnice: 50°40'27.38"N, 14°33'31.86"E, ± 500m
fytochorion: 53a. Českolipská kotlina
datum: 1914-09-20
náleze: C. Mell
herbář: CB
projekt: Excerpt Atlas
ID: 9954916

původní jméno: *Radiola linoides*
lokalita: Leipa [= Česká Lípa]
nejbližší obec: Česká Lípa, okres Česká Lípa
souřadnice: 50°41'0.05"N, 14°32'5.10"E, ± 2000m
fytochorion: 53a. Českolipská kotlina
datum: 1897
náleze: Josef Anders
herbář: MP
projekt: Excerpt Atlas
komentář zapsaný při tvorbě záznamu: scripsit J. von Hasslinger
ID: 9954937

původní jméno: *Radiola linoides*
lokalita: B. Leipa: im Fahrwege hinter dem Wächterhause beim Kahlenberge [= Holý vrch na JZ okraji České Lípy] mit Peplis häufig
nejbližší obec: Česká Lípa, okres Česká Lípa
souřadnice: 50°40'52.32"N, 14°31'6.52"E, ± 420m
fytochorion: 53a. Českolipská kotlina
datum: 1886
náleze: František Wurm
herbář: PR
projekt: Excerpt Atlas
ID: 9954993

původní jméno: *Radiola linoides*
lokalita: Am Teichel in Schwora b. Leipa [= Česká Lípa-Svárov]
nejbližší obec: Česká Lípa, okres Česká Lípa
souřadnice: 50°40'36.38"N, 14°32'46.91"E
fytochorion: 53a. Českolipská kotlina
datum: 1883-07-21
náleze: Viktor Felix Schiffner
herbář: PRC
projekt: Excerpt Atlas
ID: 9955106

5353c

původní jméno: *Radiola linoides*
lokalita: U rybníka u Jestřebí v množství
nejbližší obec: Jestřebí, okres Česká Lípa
souřadnice: 50°36'55.06"N, 14°34'47.44"E, ± 1000m
fytochorion: 52. Ralsko-bezděžská tabule
datum: 1901-09-28
náleze: Josef Velenovský
herbář: PRC
projekt: Excerpt Atlas
ID: 9955085

5353d

původní jméno: *Radiola linoides*
lokalita: Písčiny u Habsteinu [= Jestřebí u České Lípy]
nejbližší obec: Jestřebí, okres Česká Lípa
souřadnice: 50°36'47.99"N, 14°36'15.12"E, ± 2000m
fytochorion: 52. Ralsko-bezděžská tabule
datum: 1909-08
náleze: Ladislav Čelakovský fil.
herbář: PR
projekt: Excerpt Atlas
ID: 9954977

původní jméno: *Radiola linoides*
lokalita: Písčiny u nádraží Jestřebí (Habstein)
nejbližší obec: Jestřebí, okres Česká Lípa
souřadnice: 50°36'47.99"N, 14°36'15.12"E, ± 300m
fytochorion: 52. Ralsko-bezděžská tabule
datum: 1909-08
náleze: Ladislav Čelakovský fil.
herbář: PR
projekt: Excerpt Atlas
ID: 9954978

původní jméno: *Radiola linoides*
lokalita: Habichtstein [= Jestřebí u České Lípy]
nejbližší obec: Jestřebí, okres Česká Lípa
souřadnice: 50°36'47.99"N, 14°36'15.12"E, ± 2000m
fytochorion: 52. Ralsko-bezděžská tabule
náleze: s. coll.
herbář: PR
projekt: Excerpt Atlas
ID: 9954995

původní jméno: *Radiola millegrana*
lokalita: Habichtstein in Böhm. [= Jestřebí u České Lípy]
nejbližší obec: Jestřebí, okres Česká Lípa
souřadnice: 50°36'47.99"N, 14°36'15.12"E, ± 2000m
fytochorion: 52. Ralsko-bezděžská tabule
náleze: Gustav Lorinser
herbář: OP
projekt: Excerpt Atlas
ID: 9954956

5354a

původní jméno: *Radiola linooides*
lokality: Mimoň: Vlhké úhory směrem k Rehwasser [= Srní potok]
nejbližší obec: Mimoň, okres Česká Lípa
souřadnice: 50°40'4.53"N, 14°44'7.01"E, ± 800m
fytochorion: 53a. Českolipská kotlina
datum: 1895-08-17
náleze: Josef Podpěra
herbář: BRNU
projekt: Excerpt Atlas
ID: 9955072

původní jméno: *Radiola linooides*
lokality: Niemes [= Mimoň]; Nach der Ernte auf den Stoppelfeldern
nejbližší obec: Mimoň, okres Česká Lípa
souřadnice: 50°39'33.81"N, 14°43'34.42"E, ± 2000m
fytochorion: 53a. Českolipská kotlina
náleze: C. Mell
herbář: PRC
projekt: Excerpt Atlas
komentář zapsaný při tvorbě záznamu: na hranicích s fytochorionem 52
ID: 9955098

5354c

původní jméno: *Radiola linooides*
lokality: Mimoň: U potoka na úhoru u Neubücken [= most přes Ploučnici u Borečku] s Cent. mim.
nejbližší obec: Mimoň, okres Česká Lípa
souřadnice: 50°37'49.52"N, 14°42'44.52"E, ± 200m
fytochorion: 53a. Českolipská kotlina
datum: 1895-08-23
náleze: Josef Podpěra
herbář: BRNU
projekt: Excerpt Atlas
ID: 9955075

původní jméno: *Radiola linooides*
lokality: Tichistai nächst Niemes [= Čistá u Mimoně]
nejbližší obec: Mimoň, okres Česká Lípa
souřadnice: 50°38'12.85"N, 14°44'47.54"E, ± 700m
fytochorion: 52. Ralsko-bezděžská tabule
náleze: František Wurm
pramen: Kummergeb. (1887): 82 fide Anonymus (1936–1945): Rozpisy floristické literatury do roku 1945. – Ms. [tzv. „Dominův materiál“; depon. in: Botanický ústav AV ČR, Průhonice]
projekt: Excerpt Atlas
ID: 9955133

5359d

původní jméno: *Radiola millegrana*
lokality: b. Hohenelbe [= Vrchlabí]
nejbližší obec: Vrchlabí, okres Trutnov
souřadnice: 50°37'38.35"N, 15°36'39.65"E, ± 2500m
fytochorion: 56b. Jilemnické Podkrkonoší
náleze: Josefína Kablíková
herbář: LIT
projekt: Excerpt Atlas
ID: 9954930

původní jméno: *Linum radiola*
lokality: Hohenelbe [= Vrchlabí]
nejbližší obec: Vrchlabí, okres Trutnov
souřadnice: 50°37'38.35"N, 15°36'39.65"E, ± 2500m
fytochorion: 56b. Jilemnické Podkrkonoší
náleze: s. coll.
herbář: PR
projekt: Excerpt Atlas
ID: 9954996

původní jméno: *Radiola millegrana*
lokalita: b. Hohenelbe [= Vrchlábí]
nejbližší obec: Vrchlábí, okres Trutnov
souřadnice: 50°37'38.35"N, 15°36'39.65"E, ± 2500m
fytochorion: 56b. Jilemnické Podkrkonoší
náleze: Josefína Kablíková
herbář: PR
projekt: Excerpt Atlas
ID: 9955024

původní jméno: *Radiola linoides*
lokalita: Feuchte Stellen um Hohenelbe [= Vrchlábí]
nejbližší obec: Vrchlábí, okres Trutnov
souřadnice: 50°37'38.35"N, 15°36'39.65"E, ± 2500m
fytochorion: 56b. Jilemnické Podkrkonoší
náleze: Ignaz Friedrich Tausch
herbář: PR
projekt: Excerpt Atlas
komentář zapsaný při tvorbě záznamu: Tausch, Herb. Fl. Bohemica no 279.
ID: 9955025

původní jméno: *Radiola linoides*
lokalita: B. Hohenelbe [= Vrchlábí]
nejbližší obec: Vrchlábí, okres Trutnov
souřadnice: 50°37'38.35"N, 15°36'39.65"E, ± 2500m
fytochorion: 56b. Jilemnické Podkrkonoší
náleze: Josefína Kablíková
herbář: BRNU
projekt: Excerpt Atlas
ID: 9955076

5446d

původní jméno: *Radiola linoides*
lokalita: Kunersdorf [= bývalá obec Kundratice, zaniklá těžbou hnědého uhlí]
nejbližší obec: Vysoká Pec, okres Chomutov
souřadnice: 50°31'42.53"N, 13°29'44.94"E, ± 1000m
fytochorion: 3. Podkrušnohorská pánev
datum: 1831-09
náleze: August Emanuel Reuss
herbář: PR
projekt: Excerpt Atlas
ID: 9955007

5453b

původní jméno: *Radiola linoides*
lokalita: Hirschberger Teich [= Máchovo jezero]
nejbližší obec: Doksy, okres Česká Lípa
souřadnice: 50°35'1.90"N, 14°39'7.85"E, ± 1500m
fytochorion: 52. Ralsko-bezděžská tabule
datum: 1920-10-27
náleze: Robert R. Wihan
herbář: PR
projekt: Excerpt Atlas
ID: 9954988

původní jméno: *Radiola linoides*
lokalita: Doksy
nejbližší obec: Doksy, okres Česká Lípa
souřadnice: 50°33'58.23"N, 14°39'17.65"E, ± 5000m
fytochorion: 52. Ralsko-bezděžská tabule
datum: 1905
náleze: August Bayer
herbář: PRC
projekt: Excerpt Atlas
ID: 9955090

původní jméno: *Radiola linooides*
lokalita: U Vel. Dokeského rybníka [= Máchovo jezero]
nejbližší obec: Doksy, okres Česká Lípa
souřadnice: 50°35'1.90"N, 14°39'7.85"E, ± 1500m
fytochorion: 52. Ralsko-bezděžská tabule
datum: 1901-09-29
náleze: Jan Vilhelm
herbář: PRC
projekt: Excerpt Atlas
ID: 9955099

původní jméno: *Radiola linooides*
lokalita: Písčité břehy rybníka u Dokes [= Máchovo jezero]
nejbližší obec: Doksy, okres Česká Lípa
souřadnice: 50°35'1.90"N, 14°39'7.85"E, ± 1500m
fytochorion: 52. Ralsko-bezděžská tabule
datum: 1901-09-28
náleze: Josef Velenovský
herbář: PRC
projekt: Excerpt Atlas
komentář zapsaný při tvorbě záznamu: "o Sv. Václavě 1901, ve společnosti Vilhelma a Bindra"
ID: 9955100

5555c

původní jméno: *Radiola linooides*
lokalita: Ml. Boleslav: Na Radouči
nejbližší obec: Mladá Boleslav, okres Mladá Boleslav
souřadnice: 50°25'55.89"N, 14°53'49.70"E, ± 150m
fytochorion: 12. Dolní Pojizeří
datum: 1896-09-17
náleze: Josef Podpěra
herbář: BRNU
projekt: Excerpt Atlas
ID: 9955074

původní jméno: *Radiola linooides*
lokalita: Um Jung Bunzlau [= Mladá Boleslav] auf sandigen Stellen
nejbližší obec: Mladá Boleslav, okres Mladá Boleslav
souřadnice: 50°24'41.51"N, 14°54'10.56"E, ± 1650m
fytochorion: 12. Dolní Pojizeří
náleze: August C. Mayer
herbář: PR
projekt: Excerpt Atlas
ID: 9954983

5743c

původní jméno: *Radiola millegrana*
lokalita: von Karlsbad [= Karlovy Vary]
nejbližší obec: Karlovy Vary, okres Karlovy Vary
souřadnice: 50°13'32.12"N, 12°52'54.86"E, ± 2000m
fytochorion: 28b. Kaňon Teplé
datum: 1837
náleze: s. coll.
herbář: PRC
projekt: Excerpt Atlas
komentář zapsaný při tvorbě záznamu: na hranicích s fytochoriony 24b a 28d
ID: 9955111

původní jméno: *Radiola linoides*
lokalita: Carlsbad [= Karlovy Vary]
nejbližší obec: Karlovy Vary, okres Karlovy Vary
souřadnice: 50°13'32.12"N, 12°52'54.86"E, ± 2000m
fytochorion: 28b. Kaňon Teplé
náleze: Anton Ortmann
herbář: PR
projekt: Excerpt Atlas
komentář zapsaný při tvorbě záznamu: na hranicích s fytochoriony 24b a 28d
ID: 9955022

původní jméno: *Radiola linoides*
lokalita: [Karlovy Vary-]Rybáře
nejbližší obec: Karlovy Vary, okres Karlovy Vary
souřadnice: 50°14'2.84"N, 12°51'6.62"E, ± 800m
fytochorion: 24b. Sokolovská pánev
náleze: Anton Ortmann
pramen: Fl. Elbogner Kr. (1842): 77 fide Anonymus (1936–1945): Rozpisy floristické literatury do roku 1945. – Ms. [tzv. „Dominův materiál“; depon. in: Botanický ústav AV ČR, Průhonice]
projekt: Excerpt Atlas
ID: 9955136

původní jméno: *Radiola linoides*
lokalita: /51/ Im Teiche von Fischern /rybník u Rybáře u K. Varů, dne součást K. Varů/
nejbližší obec: Rybáře u K. Varů
fytochorion: 24b. Sokolovská pánev
pramen: Sterneck J. (1938): 4. Die Welt der Pflanzen. - Karlsbader Bezirkslehrerverein, .
projekt: FLDOK
ID: 9156059

původní jméno: *Radiola linoides*
lokalita: 5743-3
nejbližší obec: Karlovy Vary, okres Karlovy Vary
souřadnice: 50°13'30.00"N, 12°52'30.00"E, ± 4073m
fytochorion: 28b. Kaňon Teplé
datum: 1938
náleze: J. von Sterneck
pramen: Sterneck J. In. Heimatkunde des Bezirkes Karlsbad: 7-150, Karlsbader Bezirkslehrerverein.: 4. Die Welt der Pflanzen.. 1938.
projekt: NDOP
ID: 7103075

5749b

původní jméno: *Radiola linoides*
lokalita: Na zorané vřesovině blíže Třebízského hájku (Na stanovisku Drosery)
nejbližší obec: Třebíz, okres Kladno
souřadnice: 50°15'41.55"N, 13°58'42.86"E, ± 1000m
fytochorion: 7c. Slánská tabule
datum: 1886-08-07
náleze: František Bílek
herbář: PR
projekt: Excerpt Atlas
ID: 9955042

5752b

původní jméno: *Radiola linoides*
lokalita: Stephansuberfuhr [= Obříství, Štěpánský přívoz]
nejbližší obec: Obříství, okres Mělník
souřadnice: 50°17'27.91"N, 14°29'49.00"E, ± 900m
fytochorion: 11a. Všetatské Polabí
náleze: Roessler
herbář: PRC
projekt: Excerpt Atlas
ID: 9955130

5753a

původní jméno: *Radiola linoides*
lokalita: Na vlhkých písčínách v Polabí u Neratovic
nejbližší obec: Neratovice, okres Mělník
souřadnice: 50°15'45.51"N, 14°31'8.77"E, ± 200m
fytochorion: 11a. Všetatské Polabí
datum: 1873-07
náleze: Karel Polák
herbář: PR
projekt: Excerpt Atlas
ID: 9955015

původní jméno: *Radiola linoides*
lokalita: Na vlhkých písčínách u Neratovic, s *Lythrum hyssopif.*, *Peplis*, *Gnaph. luteoalb.*
nejbližší obec: Neratovice, okres Mělník
souřadnice: 50°15'45.51"N, 14°31'8.77"E, ± 200m
fytochorion: 11a. Všetatské Polabí
datum: 1873
náleze: Karel Polák
herbář: PR
projekt: Excerpt Atlas
ID: 9955045

původní jméno: *Radiola linoides*
lokalita: Závhlá písčina u nádraží Neratovického
nejbližší obec: Neratovice, okres Mělník
souřadnice: 50°15'45.51"N, 14°31'8.77"E, ± 200m
fytochorion: 11a. Všetatské Polabí
datum: 1872-08
náleze: Karel Polák
herbář: PR
projekt: Excerpt Atlas
ID: 9955005

původní jméno: *Radiola linoides*
lokalita: S *Lythrum hyssopifolia*, *Peplis*, *Gnaphal. luteo-album* na vlhkých písčínách u Neratovic
nejbližší obec: Neratovice, okres Mělník
souřadnice: 50°15'45.51"N, 14°31'8.77"E, ± 1300m
fytochorion: 11a. Všetatské Polabí
datum: 1872
náleze: Karel Polák
herbář: PRC
projekt: Excerpt Atlas
ID: 9955116

5755a

původní jméno: *Radiola linoides*
lokalita: Vlhké kraje borů u Jiřice j. od N. Benátek [= Benátky nad Jizerou]
nejbližší obec: Jiřice, okres Nymburk
souřadnice: 50°15'8.58"N, 14°50'10.75"E, ± 1600m
fytochorion: 12. Dolní Pojizeří
náleze: Josef Podpěra
pramen: Verh. ZBV Wien (1904): 329 fide Anonymus (1936–1945): Rozpisy floristické literatury do roku 1945. – Ms. [tzv. „Dominův materiál“; depon. in: Botanický ústav AV ČR, Průhonice]
projekt: Excerpt Atlas
ID: 9955135

5755c

původní jméno: *Radiola linoides*
lokalita: Prata apud Lysá [nad Labem]
nejbližší obec: Lysá nad Labem, okres Nymburk
souřadnice: 50°12'8.78"N, 14°50'21.27"E, ± 2250m
fytochorion: 11b. Poděbradské Polabí
datum: 1888-07
náleze: Robert Faustus
herbář: PR
projekt: Excerpt Atlas
komentář zapsaný při tvorbě záznamu: na hranicích s fytochorionem 11a
ID: 9955018

původní jméno: *Radiola linoides*
lokalita: Bohemia: Lysá
nejbližší obec: Lysá nad Labem, okres Nymburk
souřadnice: 50°12'8.78"N, 14°50'21.27"E, ± 2250m
fytochorion: 11b. Poděbradské Polabí
datum: 1888-08
náleze: Robert Faustus
herbář: PRC
projekt: Excerpt Atlas
komentář zapsaný při tvorbě záznamu: na hranicích s fytochorionem 11a
ID: 9955084

původní jméno: *Radiola linoides*
lokalita: Lysá n. L. (velmi vzácné)
nejbližší obec: Lysá nad Labem, okres Nymburk
souřadnice: 50°12'8.78"N, 14°50'21.27"E, ± 2250m
fytochorion: 11b. Poděbradské Polabí
náleze: Kratochvíl
herbář: PR
projekt: Excerpt Atlas
komentář zapsaný při tvorbě záznamu: na hranicích s fytochorionem 11a
ID: 9955008

5756d

původní jméno: *Radiola linoides*
lokalita: Nový Dvůr
nejbližší obec: Nový Dvůr, okres Nymburk
souřadnice: 50°13'57.49"N, 15°6'37.59"E, ± 1000m
fytochorion: 11b. Poděbradské Polabí
datum: 1888-08
náleze: J. Čihula
herbář: PRC
projekt: Excerpt Atlas
komentář zapsaný při tvorbě záznamu: Čihula botanizoval převážně na Mladoboleslavsku a Nymbursku (s Vilhelmem, který na stejné lokalitě sbíral *Centunculus minimus*)
ID: 9955128

5762b

původní jméno: *Radiola linoides*
lokalita: Na cestě v opočenské oboře, spolu s *Juncus tenuis*
nejbližší obec: Opočno, okres Rychnov nad Kněžnou
souřadnice: 50°15'12.44"N, 16°7'3.67"E, ± 1500m
nadmořská výška: 300 m
fytochorion: 61a. Křivina
datum: 1919-08
náleze: Josef Rohlena
herbář: PR
projekt: Excerpt Atlas
ID: 9955014

původní jméno: *Radiola linoides*
lokalita: Opočno. Unfruchtbare Triften im Thiergarten?; ... [nečit.] 300 m
nejbližší obec: Opočno, okres Rychnov nad Kněžnou
souřadnice: 50°15'12.44"N, 16°7'3.67"E, ± 1500m
nadmořská výška: 300 m
fytochorion: 61a. Křivina
datum: 1880-07-16
náleze: Josef František Freyn
herbář: BRNM
projekt: Excerpt Atlas
ID: 9954902

původní jméno: *Radiola linoides*
lokalita: V oboře u Opočna, na kraji uklonu nad parkem
nejbližší obec: Opočno, okres Rychnov nad Kněžnou
souřadnice: 50°15'12.44"N, 16°7'3.67"E, ± 1500m
nadmořská výška: 300 m
fytochorion: 61a. Křivina
datum: 1880-08-01
náleze: Ladislav J. Čelakovský
herbář: PR
projekt: Excerpt Atlas
ID: 9955044

5762d

původní jméno: *Radiola linoides*
lokalita: Nová Ves u Přepych: ve stromořadí kolem stromků
nejbližší obec: Voděřady, okres Rychnov nad Kněžnou
souřadnice: 50°12'25.94"N, 16°7'16.32"E, ± 1000m
fytochorion: 61a. Křivina
datum: 1896-08
náleze: Josef Rohlena
herbář: PR
projekt: Excerpt Atlas
ID: 9955037

původní jméno: *Radiola linoides*
lokalita: Přepychy: u Nové Vsi na "Vrchách"
nejbližší obec: Voděřady, okres Rychnov nad Kněžnou
souřadnice: 50°12'25.94"N, 16°7'16.32"E, ± 1000m
fytochorion: 61a. Křivina
datum: 1896
náleze: Josef Rohlena
herbář: PRC
projekt: Excerpt Atlas
ID: 9955112

5840c

původní jméno: *Radiola linoides*
lokalita: Soos, Acker
nejbližší obec: Skalná-Kateřina, okres Cheb
souřadnice: 50°8'46.00"N, 12°24'24.91"E, ± 1000m
fytochorion: 24a. Chebská pánev
datum: 1912-08-12
náleze: coll.?
herbář: MP
projekt: Excerpt Atlas
ID: 9954931

původní jméno: *Radiola linoides*
lokalita: Franzensbad: Stoppelfeld in der "Soos"
nejbližší obec: Skalná-Kateřina, okres Cheb
souřadnice: 50°8'46.00"N, 12°24'24.91"E, ± 1000m
fytochorion: 24a. Chebská pánev
datum: 1912-08-12
náleze: Josef Jahn
herbář: PR
projekt: Excerpt Atlas
komentář zapsaný při tvorbě záznamu: Fl. Bohem. et Morav. Exsic. no 1255.
ID: 9955036

původní jméno: *Radiola linoides*
lokalita: Franzensbad [= Františkovy Lázně]: Stoppelfeld in der "Soos"
nejbližší obec: Skalná-Kateřina, okres Cheb
souřadnice: 50°8'46.00"N, 12°24'24.91"E, ± 1000m
fytochorion: 24a. Chebská pánev
datum: 1912-08-12
náleze: Josef Jahn
herbář: BRNU
projekt: Excerpt Atlas
komentář zapsaný při tvorbě záznamu: Flora Bohemiae et Moraviae exsiccata (Petrak, F.) 1255
ID: 9955061

původní jméno: *Radiola linoides*
lokalita: Franzensbad [= Františkovy Lázně]: Stoppelfeld in der "Soos"
nejbližší obec: Skalná-Kateřina, okres Cheb
souřadnice: 50°8'46.00"N, 12°24'24.91"E, ± 1000m
fytochorion: 24a. Chebská pánev
datum: 1912-08-12
náleze: Josef Jahn
herbář: PRC
projekt: Excerpt Atlas
komentář zapsaný při tvorbě záznamu: Flora Bohemiae et Moraviae exsiccata (Petrak, F.) 1255
ID: 9955103

původní jméno: *Radiola linoides*
lokalita: Franzensbad [= Františkovy Lázně]
nejbližší obec: Františkovy Lázně, okres Cheb
souřadnice: 50°7'9.00"N, 12°21'4.21"E, ± 2000m
fytochorion: 24a. Chebská pánev
datum: 1837
náleze: s. coll.
herbář: PR
projekt: Excerpt Atlas
ID: 9955048

5855c

původní jméno: *Radiola linoides*
lokalita: Okr. Č. Brod, Velenka, lesní cesta souběžná se st. silnicí, na záp. okraji Hor. Kerska
nejbližší obec: Velenka, okres Nymburk
souřadnice: 50°8'6.55"N, 14°54'18.33"E, ± 500m
fytochorion: 11b. Poděbradské Polabí
datum: 1956-09-15
náleze: Anna Žertová; Jindřich Chrtěk sen.
herbář: PRC
projekt: Excerpt Atlas
ID: 9955127

5855d

původní jméno: *Radiola linoides*
lokalita: Vlhká písčina u lesa Doubice severozápadně
nejbližší obec: Poříčany, okres Kolín
souřadnice: 50°7'9.04"N, 14°55'12.33"E, ± 950m
fytochorion: 11b. Poděbradské Polabí
datum: 1888-06-22
nálezcce: Ladislav J. Čelakovský
herbář: PR
projekt: Excerpt Atlas
ID: 9955041

původní jméno: *Radiola linoides*
lokalita: Lesní písčina u Poříčan
nejbližší obec: Poříčany, okres Kolín
souřadnice: 50°7'9.04"N, 14°55'12.33"E, ± 950m
fytochorion: 11b. Poděbradské Polabí
datum: 1887-07-10
nálezcce: Emil Binder
herbář: CB
projekt: Excerpt Atlas
ID: 9954917

původní jméno: *Radiola linoides*
lokalita: Vlhké písečné pole pod lesem Doubickým, Poříčany
nejbližší obec: Poříčany, okres Kolín
souřadnice: 50°7'9.04"N, 14°55'12.33"E, ± 950m
fytochorion: 11b. Poděbradské Polabí
datum: 1887-07-10
nálezcce: Josef Rous
herbář: PR
projekt: Excerpt Atlas
ID: 9954975

původní jméno: *Radiola linoides*
lokalita: Vlhká paseka písčité u Poříčan
nejbližší obec: Poříčany, okres Kolín
souřadnice: 50°7'9.04"N, 14°55'12.33"E, ± 950m
fytochorion: 11b. Poděbradské Polabí
datum: 1887-07-10
nálezcce: Emil Binder
herbář: PR
projekt: Excerpt Atlas
ID: 9955002

původní jméno: *Radiola linoides*
lokalita: Na písčitém lesní u Poříčan
nejbližší obec: Poříčany, okres Kolín
souřadnice: 50°7'9.04"N, 14°55'12.33"E, ± 950m
fytochorion: 11b. Poděbradské Polabí
datum: 1887-07
nálezcce: Josef Velenovský
herbář: PR
projekt: Excerpt Atlas
ID: 9955016

původní jméno: *Radiola linoides*
lokalita: Na písčitém poli u Sadské
nejbližší obec: Sadská, okres Nymburk
souřadnice: 50°8'10.89"N, 14°59'6.32"E, ± 1500m
fytochorion: 11b. Poděbradské Polabí
datum: 1887-07
nálezcce: Josef Velenovský
herbář: PR
projekt: Excerpt Atlas
ID: 9955029

původní jméno: *Radiola linoides*
lokalita: In agro arenoso prope Sadská cum *Juncus capitatus*
nejbližší obec: Sadská, okres Nymburk
souřadnice: 50°8'10.89"N, 14°59'6.32"E, ± 1500m
fytochorion: 11b. Poděbradské Polabí
datum: 1887-07
náleze: Josef Velenovský
herbář: PRC
projekt: Excerpt Atlas
ID: 9955087

5856a

původní jméno: *Radiola linoides*
lokalita: Na vlhkých písčínách u Nymburka
nejbližší obec: Nymburk, okres Nymburk
souřadnice: 50°11'8.48"N, 15°2'26.08"E, ± 2000m
fytochorion: 11b. Poděbradské Polabí
datum: 1901-08
náleze: Emil Binder
herbář: HR
projekt: Excerpt Atlas
ID: 9954924

5859c

původní jméno: *Radiola linoides*
lokalita: Voleč: v Káranickém lese SV od trig 286 Návrší, lesní cesta
nejbližší obec: Chýšť, okres Pardubice
souřadnice: 50°8'3.19"N, 15°34'32.93"E, ± 450m
fytochorion: 14a. Bydžovská pánev
datum: 1943-08-08
náleze: Jan Hadač
herbář: MP
projekt: Excerpt Atlas
ID: 9954936

5859d

původní jméno: *Radiola linoides*
lokalita: Michňovka: lesní cesta Z koty 283
nejbližší obec: Kratonohy, okres Hradec Králové
souřadnice: 50°8'22.74"N, 15°35'49.14"E, ± 300m
fytochorion: 14a. Bydžovská pánev
datum: 1943-08-08
náleze: Jan Hadač
herbář: MP
projekt: Excerpt Atlas
ID: 9954949

5860d

původní jméno: *Radiola linoides*
lokalita: Hradec Král.: na dně býv. Rybn. Čeperky u Stéblové
nejbližší obec: Hrobice, okres Pardubice
souřadnice: 50°6'28.52"N, 15°46'27.49"E, ± 1850m
fytochorion: 15c. Pardubické Polabí
náleze: Antonín Hansgirk
pramen: ŌBZ XXX. (1880): 305 fide Anonymus (1936–1945): Rozpisy floristické literatury do roku 1945. – Ms. [tzv. „Dominův materiál“; depon. in: Botanický ústav AV ČR, Průhonice]
projekt: Excerpt Atlas
ID: 9955350

5861a

původní jméno: *Radiola linoides*
lokality: PP Na Plachtě - odtěžený háj s břízou, obnažená plocha ve vyjeté koleji; 50°11'15"N, 15°51'46"E; 240 m n. m.
nejbližší obec: Hradec Králové, okres Hradec Králové
souřadnice: 50°11'15.00"N, 15°51'46.00"E
nadmořská výška: 240 m
fytochorion: 15b. Hradecké Polabí
datum: 2012-07-18
nálezc: Romana Prausová
herbář: HR
projekt: Excerpt Atlas
ID: 9954928

původní jméno: *Radiola linoides*
lokality: o. Hradec Králové, Nový Hr.-Kr. - Na plachtě
nejbližší obec: Hradec Králové, okres Hradec Králové
souřadnice: 50°11'17.57"N, 15°51'32.22"E, ± 500m
fytochorion: 15b. Hradecké Polabí
datum: 1968-08-20
nálezc: Jiřina Belicová
herbář: HR
projekt: Excerpt Atlas
ID: 9954926

původní jméno: *Radiola linoides*
lokality: Nový Hradec Králové, bahnitá půda u rybníků Cikána vzácně
nejbližší obec: Hradec Králové-Nový Hradec Králové, okres Hradec Králové
souřadnice: 50°10'11.97"N, 15°50'42.32"E, ± 200m
fytochorion: 61c. Chvojenská plošina
datum: 1930-07-07
nálezc: Karel Prokeš
herbář: HR
projekt: Excerpt Atlas
ID: 9954925

původní jméno: *Radiola linoides*
lokality: U rybníků u Nov. Hradce
nejbližší obec: Hradec Králové-Nový Hradec Králové, okres Hradec Králové
souřadnice: 50°10'12.27"N, 15°50'40.77"E, ± 1300m
fytochorion: 61c. Chvojenská plošina
datum: 1909-08-20
nálezc: J. K. Valeš
herbář: PRC
projekt: Excerpt Atlas
ID: 9955088

5861c

původní jméno: *Radiola linoides*
lokality: Pardubice: na poli u Zástavy
nejbližší obec: Újezd u Sezemic, okres Pardubice
souřadnice: 50°6'40.07"N, 15°50'14.89"E, ± 750m
fytochorion: 15c. Pardubické Polabí
datum: 1888-08
nálezc: Jaroslav Karel Košťál
herbář: MP
projekt: Excerpt Atlas
ID: 9954941

původní jméno: *Radiola linoides*
lokality: Pardubice: na poli u Bohumilečského rb.
nejbližší obec: Újezd u Sezemic, okres Pardubice
souřadnice: 50°6'27.91"N, 15°51'34.21"E, ± 800m
fytochorion: 15c. Pardubické Polabí
datum: 1888-08
náleze: Jaroslav Karel Košťál
herbář: MP
projekt: Excerpt Atlas
ID: 9954942

5862a

původní jméno: *Radiola linoides*
lokality: Častolovická obora mezi Týništěm [nad Orlicí] a Bolehoští u dráhy v písčitéch mokřadech hojně
nejbližší obec: Týniště nad Orlicí, okres Rychnov nad Kněžnou
souřadnice: 50°11'45.58"N, 16°3'5.68"E, ± 1200m
fytochorion: 61b. Týnišťský úval
datum: 1896-08
náleze: Josef Rohlena
herbář: PR
projekt: Excerpt Atlas
ID: 9955038

původní jméno: *Radiola linoides*
lokality: Týnišť [= Týniště nad Orlicí]: v "Oboře"
nejbližší obec: Týniště nad Orlicí, okres Rychnov nad Kněžnou
souřadnice: 50°11'45.58"N, 16°3'5.68"E, ± 1200m
fytochorion: 61b. Týnišťský úval
datum: 1896-08
náleze: Josef Rohlena
herbář: PRC
projekt: Excerpt Atlas
ID: 9955101

původní jméno: *Radiola linoides*
lokality: Mokrý písky v Častolovské oboře u Týniště
nejbližší obec: Týniště nad Orlicí, okres Rychnov nad Kněžnou
souřadnice: 50°11'45.58"N, 16°3'5.68"E, ± 1200m
fytochorion: 61b. Týnišťský úval
datum: 1896-08
náleze: Josef Rohlena
herbář: PRC
projekt: Excerpt Atlas
ID: 9955113

původní jméno: *Radiola linoides*
lokality: Bařina St. dráhy u Petrovic u Týniště
nejbližší obec: Týniště nad Orlicí, okres Rychnov nad Kněžnou
souřadnice: 50°9'4.92"N, 16°4'42.36"E, ± 2000m
fytochorion: 61b. Týnišťský úval
datum: 1896-08
náleze: Josef Rohlena
herbář: PRC
projekt: Excerpt Atlas
ID: 9955115

původní jméno: *Radiola linoides*
lokality: Podél žel. trati u Týniště [nad Orlicí]
nejbližší obec: Týniště nad Orlicí, okres Rychnov nad Kněžnou
souřadnice: 50°9'4.92"N, 16°4'42.36"E, ± 2000m
fytochorion: 61b. Týnišťský úval
náleze: s. coll.
herbář: HR
projekt: Excerpt Atlas
ID: 9954927

5940c

původní jméno: *Radiola linoides*
lokality: Teichdamm bei Altkinsberg [= Starý Hrozňatov]
nejbližší obec: Cheb-Hrozňatov, okres Cheb
souřadnice: 50°1'21.59"N, 12°23'39.54"E, ± 500m
fytochorion: 24a. Chebská pánev
datum: 1910-08-04
náleze: Josef Jahn
herbář: OLM
projekt: Excerpt Atlas
ID: 9954951

5941c

původní jméno: *Radiola linoides*
lokality: Waldung bei Konradsgrün [= Salajna]
nejbližší obec: Dolní Žandov, okres Cheb
souřadnice: 50°1'42.41"N, 12°30'37.97"E, ± 2000m
fytochorion: 26. Český les
datum: 1914-07-29
náleze: Josef Jahn
herbář: MP
projekt: Excerpt Atlas
komentář zapsaný při tvorbě záznamu: na hranicích s fytochorionem 28a
ID: 9954932

5958b

původní jméno: *Radiola linoides*
lokality: Na pokraji lesa u Vchynic blíž Chlumce [= Bílé Vchynice]
nejbližší obec: Tetov, okres Pardubice
souřadnice: 50°5'41.92"N, 15°26'18.65"E, ± 800m
fytochorion: 13a. Rožďalovická tabule
datum: 1889-08
náleze: Jaroslav Karel Košťál
herbář: MP
projekt: Excerpt Atlas
ID: 9954943

5958c

původní jméno: *Radiola linoides*
lokality: Sandhügel gegenüber Elbeteinitz [= Týnec nad Labem]
nejbližší obec: Týnec nad Labem, okres Kolín
souřadnice: 50°2'31.99"N, 15°21'28.18"E, ± 2300m
fytochorion: 15c. Pardubické Polabí
datum: 1867-08
náleze: Ladislav J. Čelakovský
herbář: PR
projekt: Excerpt Atlas
komentář zapsaný při tvorbě záznamu: na hranicích s fytochoriony 11b a 69a
ID: 9955047

5959a

původní jméno: *Radiola linoides*
lokality: Přeloučsko: Sopřč [= Sopřeč], břeh rybníka. Cca 229 m n. m.
nejbližší obec: Sopřeč, okres Pardubice
souřadnice: 50°4'54.16"N, 15°33'52.24"E, ± 620m
fytochorion: 15c. Pardubické Polabí
datum: 1942-07-19
náleze: Radovan Hendrych
herbář: PR
projekt: Excerpt Atlas
ID: 9955003

původní jméno: *Radiola linoides*
lokalita: Přeloučsko: jižní okraj rybníka "Sopřeč", vzácně. 229 m.
nejbližší obec: Sopřeč, okres Pardubice
souřadnice: 50°4'54.16"N, 15°33'52.24"E, ± 620m
nadmořská výška: 229 m
fytochorion: 15c. Pardubické Polabí
datum: 1942-07-19
náleze: Radovan Hendrych; Emil Hadač
herbář: PRC
projekt: Excerpt Atlas
ID: 9955124

původní jméno: *Radiola linoides*
lokalita: Sopřečský [= Sopřečský] rybník
nejbližší obec: Sopřeč, okres Pardubice
souřadnice: 50°4'54.16"N, 15°33'52.24"E, ± 620m
fytochorion: 15c. Pardubické Polabí
datum: 1933-08-03
náleze: Jan Hadač
herbář: MP
projekt: Excerpt Atlas
ID: 9954944

5959b

původní jméno: *Radiola linoides*
lokalita: Písčité okraje rybníka "Rozhrny" u Bohdanče
nejbližší obec: Neratov, okres Pardubice
souřadnice: 50°5'2.68"N, 15°37'59.89"E, ± 540m
fytochorion: 15c. Pardubické Polabí
datum: 1913-07
náleze: Eduard Hejný
herbář: MP
projekt: Excerpt Atlas
ID: 9954945

původní jméno: *Radiola linoides*
lokalita: Písčité pokraje rybníka Rozhrny u Bohdanče u Pardubic
nejbližší obec: Neratov, okres Pardubice
souřadnice: 50°5'2.68"N, 15°37'59.89"E, ± 540m
fytochorion: 15c. Pardubické Polabí
datum: 1913-07
náleze: Eduard Hejný
herbář: PRC
projekt: Excerpt Atlas
ID: 9955093

původní jméno: *Radiola linoides*
lokalita: Neratov
nejbližší obec: Neratov, okres Pardubice
souřadnice: 50°4'47.53"N, 15°38'46.63"E, ± 1500m
fytochorion: 15c. Pardubické Polabí
datum: 1898-09-04
náleze: Václav Vodák
herbář: PRC
projekt: Excerpt Atlas
ID: 9955120

5960a

původní jméno: *Radiola linoides*
lokalita: okr. Pardubice, Pohránovský rybník
nejbližší obec: Srch, okres Pardubice
souřadnice: 50°4'28.52"N, 15°44'33.87"E, ± 600m
fytochorion: 15c. Pardubické Polabí
datum: 1981-07-27
nálezce: J. Krátká
herbář: MP
projekt: Excerpt Atlas
ID: 9954935

původní jméno: *Radiola linoides*
lokalita: okr. Pardubice, Pohránov, písčina u vsi
nejbližší obec: Srch, okres Pardubice
souřadnice: 50°4'44.13"N, 15°44'20.12"E, ± 400m
fytochorion: 15c. Pardubické Polabí
datum: 1934-10-09
nálezce: Jan Hadač
herbář: MP
projekt: Excerpt Atlas
ID: 9954940

5960b

původní jméno: *Radiola linoides*
lokalita: Pardubice: ve vlhkém silničním příkopu u hřbitova u Srchů - 238 m
nejbližší obec: Srch, okres Pardubice
souřadnice: 50°5'33.47"N, 15°45'20.30"E
nadmořská výška: 238 m
fytochorion: 15c. Pardubické Polabí
datum: 1942-07-27
nálezce: Josef Šourek
herbář: PR
projekt: Excerpt Atlas
ID: 9955035

původní jméno: *Radiola linoides*
lokalita: Pardubice: ve vlhkém silničním příkopu u hřbitova u Srchů - 238 m
nejbližší obec: Srch, okres Pardubice
souřadnice: 50°5'33.47"N, 15°45'20.30"E
nadmořská výška: 238 m
fytochorion: 15c. Pardubické Polabí
datum: 1942-07-27
nálezce: Josef Šourek
herbář: PRC
projekt: Excerpt Atlas
ID: 9955126

původní jméno: *Radiola linoides*
lokalita: Srch (Pardubice) - stěna meliorační struhy v lese SZ od hřbitova
nejbližší obec: Srch, okres Pardubice
souřadnice: 50°5'34.59"N, 15°45'17.52"E, ± 200m
fytochorion: 15c. Pardubické Polabí
datum: 1935-08-30
nálezce: Jan Hadač
herbář: MP
projekt: Excerpt Atlas
ID: 9954950

původní jméno: *Radiola linoides*
lokality: Mokrý písek v Srchu u Pardubic, 200 m
nejbližší obec: Srch, okres Pardubice
souřadnice: 50°5'30.22"N, 15°45'23.70"E, ± 250m
nadmořská výška: 200 m
fytochorion: 15c. Pardubické Polabí
datum: 1931-07-20
náleze: Vladimír Kavka
herbář: HR
projekt: Excerpt Atlas
ID: 9954923

původní jméno: *Radiola linoides*
lokality: Na mokřím písku u hřbitova v Srchu u Pardubic
nejbližší obec: Srch, okres Pardubice
souřadnice: 50°5'30.22"N, 15°45'23.70"E, ± 250m
fytochorion: 15c. Pardubické Polabí
datum: 1931-07
náleze: Vladimír Kavka
herbář: MP
projekt: Excerpt Atlas
ID: 9954938

původní jméno: *Radiola linoides*
lokality: Mokrý písek v Srchu u Pardubic
nejbližší obec: Srch, okres Pardubice
souřadnice: 50°5'30.22"N, 15°45'23.70"E, ± 250m
fytochorion: 15c. Pardubické Polabí
datum: 1931-07-20
náleze: Vladimír Kavka
herbář: PRC
projekt: Excerpt Atlas
ID: 9955083

původní jméno: *Radiola linoides*
lokality: Pardubice: v hájku při dráze blíž Steblové
nejbližší obec: Stéblová, okres Pardubice
souřadnice: 50°5'45.39"N, 15°45'12.56"E, ± 1000m
fytochorion: 15c. Pardubické Polabí
datum: 1887-07
náleze: Jaroslav Karel Košťál
herbář: MP
projekt: Excerpt Atlas
ID: 9954947

5960d

původní jméno: *Radiola linoides*
lokality: Pardubice: strniště za Larišovou villou [= Zámeček Pardubice, též Larischova vila]
nejbližší obec: Pardubice, okres Pardubice
souřadnice: 50°1'39.96"N, 15°48'28.56"E, ± 350m
fytochorion: 15c. Pardubické Polabí
datum: 1892-08
náleze: Jaroslav Karel Košťál
herbář: MP
projekt: Excerpt Atlas
ID: 9954946

původní jméno: *Radiola linoides*
lokality: Pardubice: pole blíž Pardubiček
nejbližší obec: Pardubice-Pardubičky, okres Pardubice
souřadnice: 50°1'30.25"N, 15°47'32.04"E, ± 750m
fytochorion: 15c. Pardubické Polabí
datum: 1892-08
náleze: Jaroslav Karel Košťál
herbář: PR
projekt: Excerpt Atlas
ID: 9955010

původní jméno: *Radiola linoides*
lokalita: Pardubice: písečné dolíky u Židova
nejbližší obec: Pardubice, okres Pardubice
souřadnice: 50°2'37.64"N, 15°47'22.82"E, ± 300m
fytochorion: 15c. Pardubické Polabí
datum: 1888-08
náleze: Jaroslav Karel Košťál
herbář: MP
projekt: Excerpt Atlas
ID: 9954948

původní jméno: *Radiola linoides*
lokalita: [Pardubice:] Vlhké písčité dolíky u Židova, Pardubičky, po krajích rybníčku v písku
nejbližší obec: Pardubice, okres Pardubice
souřadnice: 50°2'37.64"N, 15°47'22.82"E, ± 300m
fytochorion: 15c. Pardubické Polabí
datum: 1883-08
náleze: Jaroslav Karel Košťál
herbář: BRNU
projekt: Excerpt Atlas
ID: 9955069

původní jméno: *Radiola linoides*
lokalita: Pardubice
nejbližší obec: Pardubice, okres Pardubice
souřadnice: 50°2'20.04"N, 15°46'47.43"E, ± 2000m
fytochorion: 15c. Pardubické Polabí
datum: 1878-07
náleze: Bohumil Fleischer
herbář: PR
projekt: Excerpt Atlas
ID: 9955030

původní jméno: *Radiola linoides*
lokalita: Bei Pardubic um Wystrkow [= usedlost Vystrkov, dnes pohlcena Pardubicemi - městská část Pardubice-Slovaný] auf nassen Brachäckern mit Centunculus
nejbližší obec: Pardubice, okres Pardubice
souřadnice: 50°2'11.47"N, 15°47'53.37"E, ± 250m
fytochorion: 15c. Pardubické Polabí
datum: 1810
náleze: Philipp Maximilian Opiz
herbář: PRC
projekt: Excerpt Atlas
komentář zapsaný při tvorbě záznamu: letopočet neuveden, rok sběru odvozen od datované položky *Centunculus minimus* ze stejné lokality
ID: 9955108

5961b

původní jméno: *Radiola linoides*
lokalita: Písčítý úhor u Holic
nejbližší obec: Holice, okres Pardubice
souřadnice: 50°4'5.87"N, 15°59'15.35"E, ± 3000m
fytochorion: 15c. Pardubické Polabí
datum: 1894-08
náleze: Karel Točl
herbář: PRC
projekt: Excerpt Atlas
ID: 9955117

5961c

původní jméno: *Radiola linoides*
lokality: Dašice
nejbližší obec: Dašice, okres Pardubice
souřadnice: 50°1'44.81"N, 15°54'45.94"E, ± 1400m
fytochorion: 15c. Pardubické Polabí
náleze: Václav Blasius Mann
pramen: Čel. Prodr. III (1877): 523 fide Anonymus (1936–1945): Rozpisy floristické literatury do roku 1945. – Ms. [tzv. „Dominův materiál“; depon. in: Botanický ústav AV ČR, Průhonice]
projekt: Excerpt Atlas
ID: 9955351

5962a

původní jméno: *Radiola linoides*
lokality: Holice: písečné úhory u N. Hradců
nejbližší obec: Holice, okres Pardubice
souřadnice: 50°4'1.13"N, 16°1'59.37"E, ± 1000m
fytochorion: 15c. Pardubické Polabí
datum: 1903-09
náleze: Karel Točl
herbář: PR
projekt: Excerpt Atlas
ID: 9955011

původní jméno: *Radiola linoides*
lokality: Holice Staré
nejbližší obec: Holice-Staré Holice, okres Pardubice
souřadnice: 50°4'16.41"N, 16°0'30.99"E, ± 1250m
fytochorion: 15c. Pardubické Polabí
datum: 1894-08
náleze: Karel Točl
herbář: PR
projekt: Excerpt Atlas
ID: 9955013

5962c

původní jméno: *Radiola linoides*
lokality: Písečné úhory mezi Vostřetínem [= Ostřetín] a Vysokou u Holic
nejbližší obec: Ostřetín, okres Pardubice
souřadnice: 50°2'10.39"N, 16°2'49.06"E, ± 1100m
fytochorion: 15c. Pardubické Polabí
datum: 1894-08
náleze: Karel Točl
herbář: HR
projekt: Excerpt Atlas
ID: 9954922

původní jméno: *Radiola linoides*
lokality: Vostřetín [= Ostřetín] - Vysoká u Holic
nejbližší obec: Ostřetín, okres Pardubice
souřadnice: 50°2'10.39"N, 16°2'49.06"E, ± 1100m
fytochorion: 15c. Pardubické Polabí
datum: 1894-08
náleze: Karel Točl
herbář: PR
projekt: Excerpt Atlas
ID: 9955009

původní jméno: *Radiola linoides*
lokalita: Holice: písečné úhory u borku mezi Vostřetínem [= Ostřetín] a Vysokou [u Holic]
nejbližší obec: Ostřetín, okres Pardubice
souřadnice: 50°2'10.39"N, 16°2'49.06"E, ± 1100m
fytochorion: 15c. Pardubické Polabí
datum: 1894-08
náleze: Karel Točl
herbář: PR
projekt: Excerpt Atlas
ID: 9955039

původní jméno: *Radiola linoides*
lokalita: Vysoká u Holic
nejbližší obec: Ostřetín, okres Pardubice
souřadnice: 50°1'36.19"N, 16°3'19.95"E, ± 1400m
fytochorion: 15c. Pardubické Polabí
datum: 1894-08-25
náleze: Karel Točl
herbář: BRNU
projekt: Excerpt Atlas
ID: 9955077

původní jméno: *Radiola linoides*
lokalita: Vlhký úhor u Vostřetína u Holic [= Ostřetín]
nejbližší obec: Ostřetín, okres Pardubice
souřadnice: 50°2'10.39"N, 16°2'49.06"E, ± 1100m
fytochorion: 15c. Pardubické Polabí
náleze: Karel Točl
herbář: PR
projekt: Excerpt Atlas
ID: 9955049

6052a

původní jméno: *Radiola linoides*
lokalita: Königsal [= Praha-Zbraslav]
nejbližší obec: Praha-Zbraslav, okres Praha (Hlavní město Praha)
souřadnice: 49°58'36.45"N, 14°23'33.59"E, ± 1500m
fytochorion: 41. Střední Povltaví
náleze: Roessler
herbář: PRC
projekt: Excerpt Atlas
ID: 9955129

6059d

původní jméno: *Radiola linoides*
lokalita: U cesty mezi Kostelcem a Vižicemi [= Vyžice] blíž Heř. Městce skrovně
nejbližší obec: Kostelec u Heřmanova Městce, okres Chrudim
souřadnice: 49°55'18.43"N, 15°38'9.83"E, ± 400m
fytochorion: 69b. Sečská vrchovina
datum: 1886-08
náleze: Josef Zitko
herbář: PR
projekt: Excerpt Atlas
komentář zapsaný při tvorbě záznamu: na hranicích s fytochorionem 69a
ID: 9955017

6064d

původní jméno: *Radiola linoides*
lokalita: Böhm. Trübau [= Česká Třebová]
nejbližší obec: Česká Třebová, okres Ústí nad Orlicí
souřadnice: 49°54'7.08"N, 16°26'49.72"E, ± 1800m
fytochorion: 63f. Českořebovský úval
náleze: Peter Schreiber
herbář: PRC
projekt: Excerpt Atlas
komentář zapsaný při tvorbě záznamu: na hranicích s fytochoriony 63d a 63i
ID: 9955097

původní jméno: *Radiola linoides*
lokalita: Česká Třebová: kraj lesa za parním mlýnem
nejbližší obec: Česká Třebová, okres Ústí nad Orlicí
souřadnice: 49°54'49.67"N, 16°26'23.30"E, ± 1200m
fytochorion: 63f. Českotřebovský úval
náleze: A. Rybička
pramen: Čel. Prodr. III (1877): 523 fide Anonymus (1936–1945): Rozpisy floristické literatury do roku 1945. – Ms. [tzv. „Dominův materiál“; depon. in: Botanický ústav AV ČR, Průhonice]
projekt: Excerpt Atlas
ID: 9955140

6067b

původní jméno: *Radiola linoides*
lokalita: M.-Schönberg [= Šumperk]
nejbližší obec: Šumperk, okres Šumperk
souřadnice: 49°57'55.37"N, 16°58'15.94"E, ± 2000m
fytochorion: 73b. Hanušovická vrchovina
náleze: Josef Lukas
herbář: PRC
projekt: Excerpt Atlas
komentář zapsaný při tvorbě záznamu: na hranicích s fytochorionem 72
ID: 9955094

6149c

původní jméno: *Radiola linoides*
lokalita: Brdy: na průhonu u Podluhů (Hořovice)
nejbližší obec: Vojenský újezd Brdy, okres Příbram
souřadnice: 49°48'20.98"N, 13°54'55.72"E, ± 1500m
fytochorion: 35b. Hořovická kotlina
náleze: D. F. L. Schlechtendal
pramen: Linnaea XXXI (1861-62): 328 fide Anonymus (1936–1945): Rozpisy floristické literatury do roku 1945. – Ms. [tzv. „Dominův materiál“; depon. in: Botanický ústav AV ČR, Průhonice]
projekt: Excerpt Atlas
komentář z databáze Pladias: Schlechtendal, D. F. L. von (Čelakovský má h navíc)
ID: 9955137

6155d

původní jméno: *Radiola linoides*
lokalita: na úhorech u Pirkštejnu
nejbližší obec: Rataje nad Sázavou, okres Kutná Hora
souřadnice: 49°50'29.00"N, 14°57'17.12"E, ± 1200m
fytochorion: 41. Střední Povltaví
náleze: Pospíchal
pramen: Čel. Prodr. III (1877): 523 fide Anonymus (1936–1945): Rozpisy floristické literatury do roku 1945. – Ms. [tzv. „Dominův materiál“; depon. in: Botanický ústav AV ČR, Průhonice]
projekt: Excerpt Atlas
ID: 9955141

6174c

původní jméno: *Radiola linoides*
lokalita: Wüstpohlom [= Pustá Polom]
nejbližší obec: Pustá Polom, okres Opava
souřadnice: 49°50'58.77"N, 18°0'3.09"E, ± 1500m
fytochorion: 75. Jesenické podhůří
náleze: s. coll.
herbář: BRNM
projekt: Excerpt Atlas
ID: 9954889

6175b

původní jméno: *Radiola linoides*
lokalita: Otruba sbíral tuto ve Slezsku vzácnou rostlinu na polích u Hrušova
nejbližší obec: Ostrava-Hrušov, okres Ostrava-město
souřadnice: 49°52'8.51"N, 18°17'27.27"E, ± 850m
fytochorion: 83. Ostravská pánev
náleze: Josef Otruba
pramen: Jar. Veselý, Květ. Hluč. MS (1938) fide Anonymus (1936–1945): Rozpisy floristické literatury do roku 1945. – Ms. [tzv. „Dominův materiál“; depon. in: Botanický ústav AV ČR, Průhonice]
projekt: Excerpt Atlas
ID: 9955150

původní jméno: *Radiola linoides*
lokalita: několik rostlin na vlhké písčíně u Koblova
nejbližší obec: Ostrava-Koblov, okres Ostrava-město
souřadnice: 49°52'34.34"N, 18°17'6.11"E, ± 850m
fytochorion: 83. Ostravská pánev
náleze: Jaroslav Veselý
pramen: Jar. Veselý, Květ. Hluč. MS (1938) fide Anonymus (1936–1945): Rozpisy floristické literatury do roku 1945. – Ms. [tzv. „Dominův materiál“; depon. in: Botanický ústav AV ČR, Průhonice]
projekt: Excerpt Atlas
ID: 9955151

6246a

původní jméno: *Radiola linoides*
lokalita: Pokraj Velkého rba u Bolevce [= Plzeň-Bolevec, Velký Bolevecký rybník]
nejbližší obec: Plzeň-Bolevec, okres Plzeň-město
souřadnice: 49°46'26.64"N, 13°23'50.79"E, ± 550m
fytochorion: 31a. Plzeňská pahorkatina vlastní
datum: 1896-09-12
náleze: František Maloch
herbář: PL
projekt: Excerpt Atlas
ID: 9954966

původní jméno: *Radiola linoides*
lokalita: Zaplav. břeh Velkého rybníka [= Plzeň-Bolevec, Velký Bolevecký rybník]
nejbližší obec: Plzeň-Bolevec, okres Plzeň-město
souřadnice: 49°46'26.64"N, 13°23'50.79"E, ± 550m
fytochorion: 31a. Plzeňská pahorkatina vlastní
datum: 1896-09-12
náleze: František Maloch
herbář: PL
projekt: Excerpt Atlas
ID: 9954968

původní jméno: *Radiola linoides*
lokalita: In arenosis ad stagnum Velký rybník ad Bolevec [= Plzeň-Bolevec, Velký Bolevecký rybník]
nejbližší obec: Plzeň-Bolevec, okres Plzeň-město
souřadnice: 49°46'26.64"N, 13°23'50.79"E, ± 550m
fytochorion: 31a. Plzeňská pahorkatina vlastní
datum: 1896-09-12
náleze: Bohumil Fleischer
herbář: PR
projekt: Excerpt Atlas
ID: 9955020

původní jméno: *Radiola linoides*
lokalita: Plzeň: Severní písčítý okraj Velkého rybníka u Bolevce
nejbližší obec: Plzeň-Bolevec, okres Plzeň-město
souřadnice: 49°46'32.62"N, 13°23'55.34"E, ± 420m
fytochorion: 31a. Plzeňská pahorkatina vlastní
datum: 1896-09-12
náleze: František Maloch
herbář: BRNU
projekt: Excerpt Atlas
ID: 9955078

původní jméno: *Radiola linoides*
lokalita: Plzeň: Sev. písčítý kraj Velkého rybníka [= Plzeň-Bolevec, Velký Bolevecký rybník]
nejbližší obec: Plzeň-Bolevec, okres Plzeň-město
souřadnice: 49°46'32.62"N, 13°23'55.34"E, ± 420m
fytochorion: 31a. Plzeňská pahorkatina vlastní
datum: 1896-09-12
náleze: František Maloch
herbář: PRC
projekt: Excerpt Atlas
ID: 9955118

původní jméno: *Radiola linoides*
lokalita: Böhmen: Pilsen, am gr. Teich [= Plzeň-Bolevec, Velký Bolevecký rybník]
nejbližší obec: Plzeň-Bolevec, okres Plzeň-město
souřadnice: 49°46'26.64"N, 13°23'50.79"E, ± 550m
fytochorion: 31a. Plzeňská pahorkatina vlastní
datum: 1892-09-24
náleze: Paul Hora
herbář: BRNM
projekt: Excerpt Atlas
ID: 9954905

původní jméno: *Radiola linoides*
lokalita: Plzeň: U Velkého rybníka [= Plzeň-Bolevec, Velký Bolevecký rybník]
nejbližší obec: Plzeň-Bolevec, okres Plzeň-město
souřadnice: 49°46'26.64"N, 13°23'50.79"E, ± 550m
fytochorion: 31a. Plzeňská pahorkatina vlastní
datum: 1886-09-05
náleze: A. Hanš
herbář: BRNU
projekt: Excerpt Atlas
ID: 9955059

původní jméno: *Radiola linoides*
lokalita: U Bolevce [vztahuje se k Velkému Boleveckému rybníku v Plzni-Bolevci]
nejbližší obec: Plzeň-Bolevec, okres Plzeň-město
souřadnice: 49°46'26.64"N, 13°23'50.79"E, ± 550m
fytochorion: 31a. Plzeňská pahorkatina vlastní
datum: 1883-08
náleze: Paul Hora
herbář: PR
projekt: Excerpt Atlas
ID: 9955043

původní jméno: *Radiola linoides*
lokalita: Sandige Ufer am "großen Teiche bei Pilsen [= Plzeň-Bolevec, Velký Bolevecký rybník]
nejbližší obec: Plzeň-Bolevec, okres Plzeň-město
souřadnice: 49°46'26.64"N, 13°23'50.79"E, ± 550m
fytochorion: 31a. Plzeňská pahorkatina vlastní
datum: 1880-09
náleze: coll.?
herbář: PR
projekt: Excerpt Atlas
ID: 9954982

původní jméno: *Radiola linoides*
lokalita: Am grossen Teich Bolewetzter Seite [= Plzeň-Bolevec, Velký Bolevecký rybník]
nejbližší obec: Plzeň-Bolevec, okres Plzeň-město
souřadnice: 49°46'36.55"N, 13°23'26.82"E, ± 350m
fytochorion: 31a. Plzeňská pahorkatina vlastní
datum: 1878-08
nálezce: Paul Hora
herbář: PRC
projekt: Excerpt Atlas
ID: 9955104

původní jméno: *Radiola linoides*
lokalita: Am grossen Teiche [= Plzeň-Bolevec, Velký Bolevecký rybník]
nejbližší obec: Plzeň-Bolevec, okres Plzeň-město
souřadnice: 49°46'26.64"N, 13°23'50.79"E, ± 550m
fytochorion: 31a. Plzeňská pahorkatina vlastní
nálezce: Paul Hora
herbář: PR
projekt: Excerpt Atlas
ID: 9954971

6276d

původní jméno: *Radiola linoides*
lokalita: Žermanice: ojedinele v zamokřeném lomu (v málo zapojených porostech)
nejbližší obec: Žermanice, okres Frýdek-Místek
souřadnice: 49°44'2.60"N, 18°26'55.03"E
fytochorion: 83. Ostravská pánev
datum: 1973-08-30
nálezce: Emil Burša
herbář: OSM
projekt: Excerpt Atlas
komentář zapsaný při tvorbě záznamu: na hranicích s fytochorionem 84b
ID: 9954959

původní jméno: *Radiola linoides*
lokalita: Žermanice: ojedinele v zamokřeném lomu (v málo zapojených porostech)
nejbližší obec: Žermanice, okres Frýdek-Místek
souřadnice: 49°44'2.60"N, 18°26'55.03"E
fytochorion: 83. Ostravská pánev
datum: 1973-08-30
nálezce: Emil Burša
herbář: PR
projekt: Excerpt Atlas
komentář zapsaný při tvorbě záznamu: na hranicích s fytochorionem 84b
ID: 9954973

původní jméno: *Radiola linoides*
lokalita: Žermanice: ojedinele v zamokřeném lomu (v málo zapojených porostech)
nejbližší obec: Žermanice, okres Frýdek-Místek
souřadnice: 49°44'2.60"N, 18°26'55.03"E
fytochorion: 83. Ostravská pánev
datum: 1973-08-30
nálezce: Emil Burša
herbář: FMM
projekt: Excerpt Atlas
komentář zapsaný při tvorbě záznamu: na hranicích s fytochorionem 84b
ID: 10152154

původní jméno: *Radiola linoides*
lokality: Žermanice: ojedíněle v zamokřeném lomu (v málo zapojených porostech)
nejbližší obec: Žermanice, okres Frýdek-Místek
souřadnice: 49°44'2.60"N, 18°26'55.03"E
fytochorion: 83. Ostravská pánev
datum: 1974-08-30
náleze: Emil Burša
herbář: CESK
projekt: Excerpt Atlas
komentář zapsaný při tvorbě záznamu: na hranicích s fytochorionem 84b
ID: 10205603

6345b

původní jméno: *Radiola linoides*
lokality: Lhota (PM): opuštěná pískovna ca 1,3 km ZJZ od kapličky v obci; 345 m n. m.
nejbližší obec: Plzeň-Lhota, okres Plzeň-město
souřadnice: 49°41'11.97"N, 13°18'20.48"E
nadmořská výška: 345 m
fytochorion: 31a. Plzeňská pahorkatina vlastní
datum: 2012-08-30
náleze: Jaroslava Nesvadbová
herbář: PL
projekt: Excerpt Atlas
ID: 9954961

původní jméno: *Radiola linoides*
lokality: Lhota u Dobřan - dno pískovny při JZ okraji obce
nejbližší obec: Plzeň-Lhota, okres Plzeň-město
souřadnice: 49°41'11.97"N, 13°18'20.48"E
nadmořská výška: 345 m
fytochorion: 31a. Plzeňská pahorkatina vlastní
datum: 2004-08-11
náleze: Jaroslava Nesvadbová
herbář: PL
projekt: Excerpt Atlas
ID: 9954962

původní jméno: *Radiola linoides*
lokality: Plzeň - Lhota u Dobřan - pískovna jižně od silnice Lhota - Nová Ves ca 1,1 km ZJZ od křižovatky silnic v obci, lokality č. 26;
345 m n. m.
nejbližší obec: Plzeň-Lhota, okres Plzeň-město
souřadnice: 49°41'11.97"N, 13°18'20.48"E
nadmořská výška: 345 m
fytochorion: 31a. Plzeňská pahorkatina vlastní
datum: 2003-07-03
náleze: Jaromír Sofron; Jaroslava Nesvadbová
herbář: PL
projekt: Excerpt Atlas
ID: 9954963

6350a

původní jméno: *Radiola millegrana*
lokality: Příbram
nejbližší obec: Příbram, okres Příbram
souřadnice: 49°41'18.99"N, 14°0'36.31"E, ± 1500m
fytochorion: 35c. Příbramské Podbrdsko
datum: 1956
náleze: s. coll.
herbář: PR
projekt: Excerpt Atlas
ID: 9954985

6377a

původní jméno: *Radiola linoides*
lokalita: U Lhoty u Bílska [Komorní Lhotka] na podhůří Goduly ve výši skoro 400
nejbližší obec: Komorní Lhotka, okres Frýdek-Místek
souřadnice: 49°39'31.07"N, 18°31'43.66"E, ± 1500m
fytochorion: 84a. Beskydské podhůří
náleze: A. Kotula
pramen: ÖBZ XLI. (1891): 291 fide Anonymus (1936–1945): Rozpisy floristické literatury do roku 1945. – Ms. [tzv. „Dominův materiál“; depon. in: Botanický ústav AV ČR, Průhonice]
projekt: Excerpt Atlas
komentář zapsaný při tvorbě záznamu: na hranicích s fytochorionem 99a
ID: 9955153

6378c

původní jméno: *Radiola millegrana*
lokalita: Bystřice ve Slezsku
nejbližší obec: Bystřice, okres Frýdek-Místek
souřadnice: 49°38'8.73"N, 18°43'23.92"E, ± 1500m
fytochorion: 84a. Beskydské podhůří
datum: 1935-08-16
náleze: Rudolf Dvořák
herbář: ZMT
projekt: Excerpt Atlas
ID: 9955054

původní jméno: *Radiola linoides*
lokalita: Bystritza u Těšína [= Bystřice]
nejbližší obec: Bystřice, okres Frýdek-Místek
souřadnice: 49°38'6.06"N, 18°43'21.36"E, ± 1500m
fytochorion: 84a. Beskydské podhůří
náleze: Theodor Kotschy
pramen: Formánek, II. 2 (1897): 1265 fide Anonymus (1936–1945): Rozpisy floristické literatury do roku 1945. – Ms. [tzv. „Dominův materiál“; depon. in: Botanický ústav AV ČR, Průhonice]
projekt: Excerpt Atlas
ID: 9955154

6444d

původní jméno: *Radiola linoides*
lokalita: Travnatý průhon, po kraji lesa, v písčité půdě; nedaleko Srbic (ves v okolí Chuděnic)
nejbližší obec: Srbice, okres Domažlice
souřadnice: 49°30'1.40"N, 13°7'23.72"E, ± 500m
fytochorion: 31a. Plzeňská pahorkatina vlastní
datum: 1880-08
náleze: Ladislav J. Čelakovský
herbář: PL
projekt: Excerpt Atlas
ID: 9954969

původní jméno: *Radiola linoides*
lokalita: Travnatý průhon lesní, v písčité půdě, po kraji lesa; nedaleko Srbic (ves v okolí Chuděnic)
nejbližší obec: Srbice, okres Domažlice
souřadnice: 49°30'1.40"N, 13°7'23.72"E, ± 500m
fytochorion: 31a. Plzeňská pahorkatina vlastní
datum: 1880-08
náleze: Ladislav J. Čelakovský
herbář: PR
projekt: Excerpt Atlas
ID: 9955004

původní jméno: *Radiola linoides*
lokalita: Travnatý, písčítý průhon, po kraji lesa u Srbic (ves v okolí Chudenic.)
nejbližší obec: Srbice, okres Domažlice
souřadnice: 49°30'1.40"N, 13°7'23.72"E, ± 500m
fytochorion: 31a. Plzeňská pahorkatina vlastní
datum: 1880-08
náleze: Ladislav J. Čelakovský
herbář: BRNU
projekt: Excerpt Atlas
komentář zapsaný při tvorbě záznamu: invenit: Eugen Khek
ID: 9955057

původní jméno: *Radiola linoides*
lokalita: U Srbic (Chudenicko) u lesa v trávě
nejbližší obec: Srbice, okres Domažlice
souřadnice: 49°30'1.40"N, 13°7'23.72"E, ± 500m
fytochorion: 31a. Plzeňská pahorkatina vlastní
datum: 1880-08
náleze: Ladislav J. Čelakovský
herbář: PRC
projekt: Excerpt Atlas
ID: 9955114

původní jméno: *Radiola linoides*
lokalita: Lesní průhon pod Holcem u Srbic (v kraji Chuděnickém)
nejbližší obec: Srbice, okres Domažlice
souřadnice: 49°30'1.40"N, 13°7'23.72"E, ± 500m
fytochorion: 31a. Plzeňská pahorkatina vlastní
datum: 1878-08
náleze: Ladislav J. Čelakovský
herbář: PL
projekt: Excerpt Atlas
ID: 9954970

6457c

původní jméno: *Radiola linoides*
lokalita: Želiv: na louce při Želivce u obce
nejbližší obec: Želiv, okres Pelhřimov
souřadnice: 49°31'52.74"N, 15°13'21.44"E, ± 1500m
fytochorion: 41. Střední Povltaví
náleze: Jan Bezděk
pramen: Čábera A. (1969): Fytogeografická studie květeny Pelhřimovska a přilehlé části posázavského údolí při jeho severovýchodní hranici: 320 fide Chánova floristická kartotéka jihočeské pobočky ČBS
projekt: Excerpt Atlas
ID: 9962251

původní jméno: *Radiola linoides*
lokalita: Želiv: na louce při Želivce u obce
nejbližší obec: Želiv, okres Pelhřimov
souřadnice: 49°31'49.80"N, 15°13'24.40"E, ± 1600m
fytochorion: 41. Střední Povltaví
pramen: Čábera A. (1969): Květena Pelhřimovska I-III. – Ms. [Depon in.: Muzeum Vysočiny Jihlava].
projekt: Vysočina
ID: 9944081

6458a

původní jméno: *Radiola linoides*
lokalita: Humpolec: při pěšině z Humpolce na Hadinu
nejbližší obec: Humpolec, okres Pelhřimov
souřadnice: 49°33'19.55"N, 15°21'39.95"E, ± 650m
fytochorion: 67. Českomoravská vrchovina
náleze: Jan Bezděk
pramen: Čábera A. (1969): Fytogeografická studie květeny Pelhřimovska a přilehlé části posázavského údolí při jeho severovýchodní hranici: 320 fide Chánova floristická kartotéka jihočeské pobočky ČBS
projekt: Excerpt Atlas
ID: 9962252

původní jméno: *Radiola linoides*
lokality: Humpolec: při pěšině z Humpolce na Hadinu
nejbližší obec: Humpolec, okres Pelhřimov
souřadnice: 49°33'15.42"N, 15°21'37.24"E, ± 1000m
fytochorion: 67. Českomoravská vrchovina
pramen: Čábera A. (1969): Květena Pelhřimovska I-III. – Ms. [Depon in.: Muzeum Vysočiny Jihlava].
projekt: Vysočina
ID: 9944082

6461b

původní jméno: *Radiola linoides*
lokality: Při Sázavě u splavu u Žďáru
nejbližší obec: Žďár nad Sázavou, okres Žďár nad Sázavou
souřadnice: 49°33'50.44"N, 15°56'13.51"E, ± 800m
fytochorion: 67. Českomoravská vrchovina
datum: 1907-08-26
náleze: Rudolf Dvořák
herbář: BRNU
projekt: Excerpt Atlas
komentář zapsaný při tvorbě záznamu: na hranicích s fytochorionem 91
ID: 9955064

6461c

původní jméno: *Linum multiflorum*
lokality: Na břehu rybníka Matějovského u Žďáru
nejbližší obec: Matějov, okres Žďár nad Sázavou
souřadnice: 49°32'16.53"N, 15°53'4.00"E, ± 860m
fytochorion: 91. Žďárské vrchy
datum: 1935-08-15
náleze: Rudolf Dvořák
herbář: ZMT
projekt: Excerpt Atlas
ID: 9955052

původní jméno: *Radiola linoides*
lokality: Na břehu rybníka Matějovského u Matějova (Žďársko)
nejbližší obec: Matějov, okres Žďár nad Sázavou
souřadnice: 49°32'16.53"N, 15°53'4.00"E, ± 860m
fytochorion: 91. Žďárské vrchy
datum: 1934-08-08
náleze: Rudolf Dvořák
herbář: ZMT
projekt: Excerpt Atlas
ID: 9955055

původní jméno: *Linum radiola*
lokality: Břeh Matějovského rybníka u Žďáru
nejbližší obec: Matějov, okres Žďár nad Sázavou
souřadnice: 49°32'16.53"N, 15°53'4.00"E, ± 860m
fytochorion: 91. Žďárské vrchy
datum: 1933-08-10
náleze: Rudolf Dvořák
herbář: ZMT
projekt: Excerpt Atlas
ID: 9955056

původní jméno: *Radiola linoides*
lokality: Panský rybník u Nov. Veselí
nejbližší obec: Nové Veselí, okres Žďár nad Sázavou
souřadnice: 49°31'9.33"N, 15°54'24.67"E, ± 2200m
fytochorion: 91. Žďárské vrchy
datum: 1907-08-23
náleze: Rudolf Dvořák
herbář: BRNM
projekt: Excerpt Atlas
komentář zapsaný při tvorbě záznamu: na hranicích s fytochorionem 67; žádný rybník podobného jména u Nového Veselí neleží (avšak bývalo zde panství)
ID: 9954892

původní jméno: *Radiola linoides*
lokality: Panský rybník u Nového Veselí
nejbližší obec: Nové Veselí, okres Žďár nad Sázavou
souřadnice: 49°31'9.33"N, 15°54'24.67"E, ± 2200m
fytochorion: 91. Žďárské vrchy
datum: 1907-08-23
náleze: Rudolf Dvořák
herbář: ZMT
projekt: Excerpt Atlas
komentář zapsaný při tvorbě záznamu: na hranicích s fytochorionem 67; žádný rybník podobného jména u Nového Veselí neleží (avšak bývalo zde panství)
ID: 9955051

původní jméno: *Radiola linoides*
lokality: Východní strana Matějovského rybníka při borovém lese na hlinitých jamach
nejbližší obec: Matějov, okres Žďár nad Sázavou
souřadnice: 49°32'17.32"N, 15°53'34.17"E, ± 300m
fytochorion: 91. Žďárské vrchy
datum: 1897
náleze: Filip Kovář
herbář: OLM
projekt: Excerpt Atlas
ID: 9954954

původní jméno: *Radiola linoides*
lokality: Flora moravica: Matějovský rybník u Žďáru
nejbližší obec: Matějov, okres Žďár nad Sázavou
souřadnice: 49°32'17.32"N, 15°53'34.17"E, ± 300m
fytochorion: 91. Žďárské vrchy
náleze: Filip Kovář
herbář: BRNU
projekt: Excerpt Atlas
ID: 9955080

původní jméno: *Radiola linoides*
lokality: Žďársko: Babinský ryb. [= Velký Babín], obnažené kraje
nejbližší obec: Budeč, okres Žďár nad Sázavou
souřadnice: 49°32'36.07"N, 15°53'52.09"E, ± 200m
fytochorion: 91. Žďárské vrchy
náleze: Filip Kovář
pramen: Veg. pom. Žďár. (1919): 21 fide Anonymus (1936–1945): Rozpisy floristické literatury do roku 1945. – Ms. [tzv. „Dominův materiál“; depon. in: Botanický ústav AV ČR, Průhonice]
projekt: Excerpt Atlas
ID: 9955148

6543a

původní jméno: *Radiola linoides*
lokalita: Roztroušeně na písčitém a kamenitém úhoru při náhonu Čerchovky jv. Červeného mlýna, zjz. Hrubku
nejbližší obec: Ždánov, okres Domažlice
souřadnice: 49°27'14.44"N, 12°50'40.99"E, ± 250m
fytochorion: 31a. Plzeňská pahorkatina vlastní
datum: 1935-08-24
náleze: Ladislav Kresl
herbář: PRC
projekt: Excerpt Atlas
komentář zapsaný při tvorbě záznamu: na hranicích s fytochorionem 27
ID: 9955122

6646a

původní jméno: *Radiola linoides*
lokalita: Podmáčená písčito-kamenitá cesta na drahách 1 km JV od obce Kocourov, okr. Klatovy
nejbližší obec: Mochtín, okres Klatovy
souřadnice: 49°21'14.38"N, 13°23'41.12"E, ± 500m
fytochorion: 34. Plánický hřeben
datum: 1974-09-08
náleze: Karel Čížek
herbář: PL
projekt: Excerpt Atlas
komentář z databáze Pladias: Lokality v okolí Kocourova byly skutečně dvě (viz Čížek K. et Král M. (1974): Příspěvek ke květeně Plánického hřebene a přilehlého území III. – Zpr. Čs. Bot. Společ., Praha, 9: 113).
ID: 9954964

původní jméno: *Radiola linoides*
lokalita: Kocourov
nejbližší obec: Mochtín, okres Klatovy
souřadnice: 49°21'14.38"N, 13°23'41.12"E, ± 500m
fytochorion: 34. Plánický hřeben
datum: 1974-09-08
náleze: Vladimír Čejka
herbář: PL
projekt: Excerpt Atlas
ID: 9954960

původní jméno: *Radiola linoides*
lokalita: Plánický hřeben, Kocourov u Mochtína: pastvina 1 km J obce, při cestě
nejbližší obec: Mochtín, okres Klatovy
souřadnice: 49°21'9.60"N, 13°23'3.88"E, ± 500m
fytochorion: 34. Plánický hřeben
datum: 1969-09-14
náleze: Karel Čížek
herbář: PR
projekt: Excerpt Atlas
komentář z databáze Pladias: Lokality v okolí Kocourova byly skutečně dvě (viz Čížek K. et Král M. (1974): Příspěvek ke květeně Plánického hřebene a přilehlého území III. – Zpr. Čs. Bot. Společ., Praha, 9: 113).
ID: 9954990

6646b

původní jméno: *Radiola linoides*
lokalita: Na S břehu Hnačovského rybníka, zbytky
nejbližší obec: Hnačov, okres Klatovy
souřadnice: 49°21'35.45"N, 13°29'12.95"E, ± 475m
fytochorion: 36b. Horažďovicko
datum: 1978
náleze: Vladimír Skalický
pramen: Zprav. Západočes. Pob. ČBS (1978): 7 fide Anonymus (1958–1992): Rozpisy floristické literatury převážně z let 1945–1990. – Ms. [Depon. in: Botanický ústav AV ČR, Průhonice], ms.
projekt: Excerpt Atlas
ID: 9955131

6671d

původní jméno: *Radiola linoides*
lokalita: Flora moravica. U Holešova
nejbližší obec: Holešov, okres Kroměříž
souřadnice: 49°20'10.79"N, 17°35'2.35"E, ± 2000m
fytochorion: 21b. Hornomoravský úval
datum: 1904
náleze: A. Vaňhara
herbář: BRNU
projekt: Excerpt Atlas
komentář zapsaný při tvorbě záznamu: na hranicích s fytochorionem 21a
ID: 9955079

původní jméno: *Radiola linoides*
lokalita: Tuto vzácnou rostlinku viděl jsem od holešovské stělnice, sám jsem ji však marně hledal
nejbližší obec: Holešov, okres Kroměříž
souřadnice: 49°20'10.79"N, 17°35'2.35"E, ± 250m
fytochorion: 21b. Hornomoravský úval
náleze: s. coll.
pramen: F. Gogela, Věstn. Kl. Př. Prost. 1903, VI (1904): 102 fide Anonymus (1936–1945): Rozpisy floristické literatury do roku 1945. – Ms. [tzv. „Dominův materiál“; depon. in: Botanický ústav AV ČR, Průhonice]
projekt: Excerpt Atlas
komentář zapsaný při tvorbě záznamu: na hranicích s fytochorionem 21a
ID: 9955152

6750b

původní jméno: *Radiola linoides*
lokalita: Ražice - písčité kopečky v bažinaté houštině na V okraji Řežabince
nejbližší obec: Ražice, okres Písek
souřadnice: 49°15'9.50"N, 14°5'48.75"E, ± 450m
nadmořská výška: 372 m
fytochorion: 38. Budějovická pánev
datum: 1953
náleze: Josef Hartl
herbář: CB
projekt: Excerpt Atlas
komentář zapsaný při tvorbě záznamu: Poznámka na schedě: "podle sdělení Dra Moravce v r. 1947 zde byl velmi hojný, letos (1953) velmi vzácně"
ID: 9954914

původní jméno: *Radiola linoides*
lokalita: trib. Písek: in locis arenosis humidis ad marginem orient. piscinae Řežabinec, sept.-occid. a pago Ražice; cca 372 m s. m.,
disperse, locis copiose
nejbližší obec: Ražice, okres Písek
souřadnice: 49°15'9.50"N, 14°5'48.75"E, ± 450m
nadmořská výška: 372 m
fytochorion: 38. Budějovická pánev
datum: 1947-08-30
náleze: Jaroslav Moravec
herbář: PR
projekt: Excerpt Atlas
ID: 9955032

původní jméno: *Radiola linoides*
lokalita: Distr. Písek, in arenosis humidis ad ripas orientales piscinae Řežabinec prope Ražice, ca 385 m s. m., sparse
nejbližší obec: Ražice, okres Písek
souřadnice: 49°15'9.50"N, 14°5'48.75"E, ± 450m
nadmořská výška: 385 m
fytochorion: 38. Budějovická pánev
datum: 1947-07-19
náleze: Slavomil Hejný
herbář: PRC
projekt: Excerpt Atlas
ID: 9955091

původní jméno: *Radiola linoides*
lokalita: jižní Čechy, Řežabinec
souřadnice: 49°15'11.00"N, 14°5'55.00"E
fytochorion: 38. Budějovická pánev
datum: 1949-11-05
náleze: Slavomil Hejný
projekt: ČNFD
ID: 1410107

6753d

původní jméno: *Radiola linoides*
lokalita: Soběslav, Blata [= oblast Borkovických a Veselských blat]
nejbližší obec: Zálší, okres Tábor
souřadnice: 49°13'53.41"N, 14°37'5.84"E, ± 1200m
fytochorion: 39. Třeboňská pánev
datum: 1922
náleze: Rudolf Veselý
herbář: PR
projekt: Excerpt Atlas
ID: 9955001

6754d

původní jméno: *Radiola linoides*
lokalita: Jižní písčité břeh Záveského rybníka za Lžínem, 430 m
nejbližší obec: Dírná, okres Tábor
souřadnice: 49°13'27.49"N, 14°49'5.85"E, ± 250m
nadmořská výška: 430 m
fytochorion: 39. Třeboňská pánev
datum: 1953-08-18
náleze: Bohdan Křisa
herbář: PR
projekt: Excerpt Atlas
ID: 9954999

6755c

původní jméno: *Radiola linoides*
lokalita: Kardašův rybník [= Kardaš] u Kardašovy Řečice
nejbližší obec: Kardašova Řečice, okres Jindřichův Hradec
souřadnice: 49°12'22.78"N, 14°51'33.90"E, ± 580m
fytochorion: 39. Třeboňská pánev
náleze: Ladislav J. Čelakovský
pramen: Čel. Prodr. IV. (1883): 868 fide Anonymus (1936–1945): Rozpisy floristické literatury do roku 1945. – Ms. [tzv. „Dominův materiál“; depon. in: Botanický ústav AV ČR, Průhonice]
projekt: Excerpt Atlas
ID: 9955144

6854a

původní jméno: *Radiola linoides*
lokalita: Třeboňsko: Veselí nad Lužnicí: Vlkov: hluboký vlhký příkop na lesním políčku u silnice vedoucí podél železniční trati 0,4 km SSZ od obce. 412 m n. m.
nejbližší obec: Vlkov, okres Tábor
souřadnice: 49°9'40.20"N, 14°43'11.78"E
nadmořská výška: 412 m
fytochorion: 39. Třeboňská pánev
datum: 1997-07-24
náleze: Zdeněk Kaplan
herbář: herb. Z. Kaplan
projekt: Excerpt Atlas
ID: 9954906

původní jméno: *Radiola linoides*
lokalita: okr. Tábor, Veselí nad Lužnicí - břeh pískovny 1 km J železniční stanice [recte: cca 2,5 km], alt. 410 m
nejbližší obec: Veselí nad Lužnicí, okres Tábor
souřadnice: 49°10'15.13"N, 14°42'54.19"E, ± 200m
nadmořská výška: 410 m
fytochorion: 39. Třeboňská pánev
datum: 1997-10-04
náleze: Petr Koutecký
herbář: CBFS
projekt: Excerpt Atlas
ID: 9954919

původní jméno: *Radiola linoides*
lokalita: Tábor: Vlkov, břeh pískovny, 2 km SZ [recte: SSZ] od obce, 410 m n. m.
nejbližší obec: Veselí nad Lužnicí, okres Tábor
souřadnice: 49°10'15.13"N, 14°42'54.19"E, ± 200m
nadmořská výška: 410 m
fytochorion: 39. Třeboňská pánev
datum: 1997-10-04
náleze: Petr Koutecký
herbář: OSM
projekt: Excerpt Atlas
ID: 9954958

původní jméno: *Radiola linoides*
lokalita: Vlkov: políčko pod tratí Vlkov - Veselí nad Lužnicí cca 990 m SSZ od železniční zastávky, lat. 49.16046, long. 4.72019 [recte: 14.72019]
nejbližší obec: Vlkov, okres Tábor
souřadnice: 49°9'37.66"N, 14°43'12.68"E
fytochorion: 39. Třeboňská pánev
datum: 1992-08-22
náleze: Milan Štech
herbář: CBFS
projekt: Excerpt Atlas
ID: 9954920

původní jméno: *Radiola linoides*
lokalita: Vlkov: políčko pod tratí Vlkov - Veselí nad Lužnicí cca 990 m SSZ od železniční zastávky, lat. 49.16046, long. 4.72019 [recte: 14.72019]
nejbližší obec: Vlkov, okres Tábor
souřadnice: 49°9'37.66"N, 14°43'12.68"E
fytochorion: 39. Třeboňská pánev
datum: 1989-08-15
náleze: Milan Štech
herbář: CBFS
projekt: Excerpt Atlas
ID: 9954921

původní jméno: *Radiola linoides*
lokalita: Pánev třeboňská: Vlkov - okraj obil. pole u tratí S obce
nejbližší obec: Vlkov, okres Tábor
souřadnice: 49°9'40.20"N, 14°43'11.78"E
nadmořská výška: 412 m
fytochorion: 39. Třeboňská pánev
datum: 1988-07-18
náleze: Rudolf Kurka
herbář: CB
projekt: Excerpt Atlas
ID: 9954910

původní jméno: *Radiola linoides*
lokalita: Pánev třeboň. Okraj silnice Veselí - Zlukov, 430 m
nejbližší obec: Zlukov, okres Tábor
souřadnice: 49°11'5.39"N, 14°44'9.03"E, ± 500m
nadmořská výška: 430 m
fytochorion: 39. Třeboňská pánev
datum: 1950-09-20
náleze: Rudolf Kurka
herbář: BRNM
projekt: Excerpt Atlas
ID: 9954894

původní jméno: *Radiola linoides*
lokalita: Pánev třeboňská: V příkopě u silnice z Veselí na Zlukov, 441 m
nejbližší obec: Zlukov, okres Tábor
souřadnice: 49°11'5.39"N, 14°44'9.03"E, ± 500m
nadmořská výška: 441 m
fytochorion: 39. Třeboňská pánev
datum: 1948-08-29
náleze: Rudolf Kurka
herbář: BRNM
projekt: Excerpt Atlas
ID: 9954895

původní jméno: *Radiola linoides*
lokalita: Pánev třeboňská: V příkopě u silnice z Veselí na Zlukov, 441 m
nejbližší obec: Zlukov, okres Tábor
souřadnice: 49°11'5.39"N, 14°44'9.03"E, ± 500m
nadmořská výška: 441 m
fytochorion: 39. Třeboňská pánev
datum: 1948-08-29
náleze: Rudolf Kurka
herbář: CB
projekt: Excerpt Atlas
ID: 9954913

původní jméno: *Radiola linoides*
lokalita: příkop - silnice na Zlukov
nejbližší obec: Zlukov, okres Tábor
souřadnice: 49°11'5.39"N, 14°44'9.03"E, ± 500m
nadmořská výška: 441 m
fytochorion: 39. Třeboňská pánev
datum: 1948-08
náleze: M. Holovský
herbář: PL
projekt: Excerpt Atlas
komentář zapsaný při tvorbě záznamu: totožnost sběratele není zcela jistá
ID: 9954965

původní jméno: *Radiola linoides*
lokalita: Pánev třeboňská: V příkopě u silnice z Veselí na Zlukov, 441 m
nejbližší obec: Zlukov, okres Tábor
souřadnice: 49°11'5.39"N, 14°44'9.03"E, ± 500m
nadmořská výška: 441 m
fytochorion: 39. Třeboňská pánev
datum: 1948-08-29
náleze: Rudolf Kurka
herbář: PR
projekt: Excerpt Atlas
ID: 9955027

lokalita: Horusice - Horusický rybník, písčité okraje rybníka [recte: Veselí nad Lužnicí, břeh pískovny cca 2,5 km J od nádraží]
nejbližší obec: Horusice, okres Tábor
souřadnice: 49°10'15.61"N, 14°42'54.04"E
nadmořská výška: 400 m
fytochorion: 39. Třeboňská pánev
datum: 1997-10-04
náleze: Libor Ekrť
herbář: CB
projekt: Vysočina
komentář z databáze Pladias: Ve skutečnosti se jedná o břeh pískovny J od Veselí nad Lužnicí (lokalita totožná se sběrem P. Kouteckého; lokalizaci potvrdil autor). V CB dosud (podzim 2014) nezařazeno.
ID: 9896400

6854c

původní jméno: *Radiola linoides*
lokalita: Böhmen: feuchte, feinsandige, auch moorige Grasboden?, meist in ?hinter, ? auf ?vorigen G?sand [nečit.]; sehr zerstreut und selten; namentlich in wasserreichen Ebenen anzutreffen; (b. ungf. 400 m) massenhaft um südl. Ufer des Ponědražer Teiches [= Ponědražský rybník] b. Lomnitz [= Lomnice nad Lužnicí]: pol. Bez. Wittingau
nejbližší obec: Ponědraž, okres Jindřichův Hradec
souřadnice: 49°6'44.50"N, 14°42'47.73"E, ± 1000m
fytochorion: 39. Třeboňská pánev
datum: 1928-09-09
náleze: František Bedřich Teuber
herbář: BRNM
projekt: Excerpt Atlas
ID: 9954901

původní jméno: *Radiola linoides*
lokalita: Veseli-Mezimosti, Böhmen. Bez. Wittingau, sandig-moorige Ufer des Ponědrážka Teiches
nejbližší obec: Ponědrážka, okres Jindřichův Hradec
souřadnice: 49°8'5.15"N, 14°41'43.71"E, ± 2000m
fytochorion: 39. Třeboňská pánev
datum: 1928-09-09
náleze: Thenius
herbář: BRNU
projekt: Excerpt Atlas
ID: 9955065

původní jméno: *Radiola linoides*
lokalita: Schwarzenberský rybník mezi Veselím a Lominci (s Centunc. minim.) [= rybník Švarcenberk]
nejbližší obec: Ponědrážka, okres Jindřichův Hradec
souřadnice: 49°8'41.89"N, 14°42'12.54"E, ± 650m
fytochorion: 39. Třeboňská pánev
datum: 1909-08-09
náleze: Ladislav Čelakovský fil.
herbář: PR
projekt: Excerpt Atlas
ID: 9954979

původní jméno: *Radiola linoides*
lokalita: Záblatý rybník u Třeboně
nejbližší obec: Záblatí, okres Jindřichův Hradec
souřadnice: 49°6'24.70"N, 14°40'8.32"E, ± 1150m
fytochorion: 39. Třeboňská pánev
datum: 1907-07
náleze: Emil Binder
herbář: PRC
projekt: Excerpt Atlas
ID: 9955089

původní jméno: *Radiola linoides*
lokalita: Břeh Záblatského rybníka u Lomnice n. L.
nejbližší obec: Záblatí, okres Jindřichův Hradec
souřadnice: 49°6'24.70"N, 14°40'8.32"E, ± 1150m
fytochorion: 39. Třeboňská pánev
datum: 1892-08-28
náleze: Josef Rous
herbář: PR
projekt: Excerpt Atlas
ID: 9954981

původní jméno: *Radiola linoides*
lokalita: Lomnice n. L. Zablatský rybník
nejbližší obec: Záblatí, okres Jindřichův Hradec
souřadnice: 49°6'24.70"N, 14°40'8.32"E, ± 1150m
fytochorion: 39. Třeboňská pánev
datum: 1885-08-08
náleze: Antonín Weidmann
herbář: CB
projekt: Excerpt Atlas
ID: 9954908

původní jméno: *Radiola linoides*
lokalita: Lomnice n. L. Zablatský rybník
nejbližší obec: Záblatí, okres Jindřichův Hradec
souřadnice: 49°6'24.70"N, 14°40'8.32"E, ± 1150m
fytochorion: 39. Třeboňská pánev
datum: 1885-08-08
náleze: Antonín Weidmann
herbář: MP
projekt: Excerpt Atlas
ID: 9954933

původní jméno: *Radiola linoides*
lokalita: Lomnice n. L. Zablatský rybník
nejbližší obec: Záblatí, okres Jindřichův Hradec
souřadnice: 49°6'24.70"N, 14°40'8.32"E, ± 1150m
fytochorion: 39. Třeboňská pánev
datum: 1885-08-08
náleze: Antonín Weidmann
herbář: PR
projekt: Excerpt Atlas
ID: 9954980

původní jméno: *Radiola linoides*
lokalita: Flora Bohemiae merid. Lomnice n/L [= nad Lužnicí]. Zablatský rybník
nejbližší obec: Záblatí, okres Jindřichův Hradec
souřadnice: 49°6'24.70"N, 14°40'8.32"E, ± 1150m
fytochorion: 39. Třeboňská pánev
datum: 1885-08-08
náleze: Antonín Weidmann
herbář: BRNU
projekt: Excerpt Atlas
ID: 9955068

původní jméno: *Radiola linoides*
lokalita: Lomnice n. L. Zablatský rybník
nejbližší obec: Záblatí, okres Jindřichův Hradec
souřadnice: 49°6'24.70"N, 14°40'8.32"E, ± 1150m
fytochorion: 39. Třeboňská pánev
datum: 1888-08-08
náleze: Antonín Weidmann
herbář: GM
projekt: Excerpt Atlas
ID: 10122624

6854d

původní jméno: *Radiola linoides*
lokalita: Bohemia, distr. Tábor, Třeboňsko. Val: vytěžené rašeliniště u Karštejnské bašty, jižně cesty vedoucí od bašty. S. m. 425 m.
Obnažená plocha v olšovo-březovo-borové mlazině
nejbližší obec: Kardašova Řečice, okres Jindřichův Hradec
souřadnice: 49°8'29.00"N, 14°47'45.00"E, ± 100m
nadmořská výška: 425 m
fytochorion: 39. Třeboňská pánev
datum: 2001-08-05
nálezc: Kateřina Šumberová; Milan Chytrý
herbář: BRNU
projekt: Excerpt Atlas
ID: 9955058

6855a

původní jméno: *Radiola linoides*
lokalita: Kraj rybníka Obecného u Kardašovy Řečice [= Obecní rybník] s *Juncus tenageia* atd.
nejbližší obec: Kardašova Řečice, okres Jindřichův Hradec
souřadnice: 49°11'28.06"N, 14°51'18.46"E, ± 270m
fytochorion: 39. Třeboňská pánev
datum: 1877-08
nálezc: Ladislav J. Čelakovský
herbář: PR
projekt: Excerpt Atlas
ID: 9955046

6855b

původní jméno: *Radiola linoides*
lokalita: Břeh rybníka "Rohu" [= Velký Hroch] u Jindř. Hr.
nejbližší obec: Jindřichův Hradec-Radouňka, okres Jindřichův Hradec
souřadnice: 49°10'38.85"N, 14°59'26.23"E, ± 650m
fytochorion: 67. Českomoravská vrchovina
datum: 1904-07-22
nálezc: Emanuel Vítek
herbář: BRNM
projekt: Excerpt Atlas
ID: 9954900

6855c

původní jméno: *Radiola linoides*
lokalita: Obnažená písčina na dně letněného Holenského rybníka u Jindř. Hradce [= rybník Holná], asi 450 m n. m.
nejbližší obec: Ratiboř, okres Jindřichův Hradec
souřadnice: 49°8'3.68"N, 14°52'48.44"E, ± 1700m
nadmořská výška: 450 m
fytochorion: 39. Třeboňská pánev
datum: 1938-08-04
nálezc: Antonín Z. Hnízdo
herbář: PRC
projekt: Excerpt Atlas
ID: 9955086

původní jméno: *Radiola linoides*
lokalita: Kardaš. Řečice, obnaž. dno ryb. Holenský [= Holná], 450 m
nejbližší obec: Ratiboř, okres Jindřichův Hradec
souřadnice: 49°8'3.68"N, 14°52'48.44"E, ± 1700m
nadmořská výška: 450 m
fytochorion: 39. Třeboňská pánev
datum: 1937-08-04
nálezc: Rudolf Kurka
herbář: CB
projekt: Excerpt Atlas
ID: 9954907

původní jméno: *Radiola linoides*
lokalita: Holenský rybník (Jindřichohradecko) [= rybník Holná]
nejbližší obec: Ratiboř, okres Jindřichův Hradec
souřadnice: 49°8'3.68"N, 14°52'48.44"E, ± 1700m
fytochorion: 39. Třeboňská pánev
datum: 1935-07
náleze: Karel Prokeš
herbář: PRC
projekt: Excerpt Atlas
ID: 9955092

původní jméno: *Radiola linoides*
lokalita: U cesty nad Hollmanským rybníkem [= rybník Holná] sn. 41
nejbližší obec: Ratiboř, okres Jindřichův Hradec
souřadnice: 49°8'3.68"N, 14°52'48.44"E, ± 1700m
nadmořská výška: 450 m
fytochorion: 39. Třeboňská pánev
datum: 1934-07-17
náleze: Jaromír Klika
herbář: PR
projekt: Excerpt Atlas
ID: 9955021

6855d

původní jméno: *Radiola linoides*
lokalita: Bohemia meridionalis: ad ripam arenosam piscinae Polom ad pagum Polště pro oppidum Stráž n. Než., 490 m s. m.
nejbližší obec: Polště, okres Jindřichův Hradec
souřadnice: 49°6'39.11"N, 14°56'34.78"E, ± 650m
fytochorion: 39. Třeboňská pánev
datum: 1942-08-26
náleze: Jindřich Houfek
herbář: BRNU
projekt: Excerpt Atlas
komentář zapsaný při tvorbě záznamu: Plantae čechoslovacae exsiccatae no 180.
ID: 9955066

původní jméno: *Radiola linoides*
lokalita: Ad ripam arenosam piscinae Polom ad pag. Polště pr. opp. Stráž n. Než., cca 490 m
nejbližší obec: Polště, okres Jindřichův Hradec
souřadnice: 49°6'39.11"N, 14°56'34.78"E, ± 650m
nadmořská výška: 490 m
fytochorion: 39. Třeboňská pánev
datum: 1942-08-26
náleze: Jindřich Houfek
herbář: PRC
projekt: Excerpt Atlas
ID: 9955102

původní jméno: *Radiola linoides*
lokalita: distr. Třeboň: ad ripam arenosam piscinae Polom prope pag. Polště pr. opp. Stráž n. Než., 490 m
nejbližší obec: Polště, okres Jindřichův Hradec
souřadnice: 49°6'39.11"N, 14°56'34.78"E, ± 650m
nadmořská výška: 490 m
fytochorion: 39. Třeboňská pánev
datum: 1942-08-26
náleze: Jindřich Houfek
herbář: PRC
projekt: Excerpt Atlas
ID: 9955125

původní jméno: *Radiola linoides*
lokalita: Břeh ryb. Polomu u Polště, Jindřichohradecko
nejbližší obec: Polště, okres Jindřichův Hradec
souřadnice: 49°6'39.11"N, 14°56'34.78"E, ± 650m
fytochorion: 39. Třeboňská pánev
datum: 1936-08-05
náleze: Jindřich Houfek
herbář: CB
projekt: Excerpt Atlas
ID: 9954915

6856d

původní jméno: *Radiola linoides*
lokalita: Písečné břehy Kačležského rybníka na Novobydžovsku
nejbližší obec: Kačlehy, okres Jindřichův Hradec
souřadnice: 49°6'19.81"N, 15°6'0.23"E, ± 1500m
fytochorion: 39. Třeboňská pánev
datum: 1934-08-17
náleze: František Hrobař
herbář: BRNM
projekt: Excerpt Atlas
ID: 9954904

původní jméno: *Radiola linoides*
lokalita: Na písčítých březích Kačležského rybníka na Jindřichohradecku
nejbližší obec: Kačlehy, okres Jindřichův Hradec
souřadnice: 49°6'19.81"N, 15°6'0.23"E, ± 1500m
fytochorion: 39. Třeboňská pánev
datum: 1934-08-17
náleze: František Hrobař
herbář: PR
projekt: Excerpt Atlas
ID: 9954986

6951a

původní jméno: *Radiola linoides*
lokalita: Netolice. V příkopě. Vlhké písčiny
nejbližší obec: Netolice, okres Prachatice
souřadnice: 49°3'6.07"N, 14°11'52.55"E, ± 1800m
fytochorion: 38. Budějovická pánev
datum: 1891-07-14
náleze: Hampl
herbář: PRC
projekt: Excerpt Atlas
komentář zapsaný při tvorbě záznamu: na hranicích s fytochorionem 37h; Hampl byl kantor ve Vlachově Březi
ID: 9955110

6952c

původní jméno: *Radiola linoides*
lokalita: Pánev budějovická, na písčitém břehu ryb. Bezdrevu
nejbližší obec: Zliv, okres České Budějovice
souřadnice: 49°2'58.55"N, 14°23'11.44"E, ± 2300m
fytochorion: 38. Budějovická pánev
datum: 1935-09-29
náleze: Rudolf Kurka
herbář: CB
projekt: Excerpt Atlas
ID: 9954912

původní jméno: *Radiola linoides*
lokalita: Pánev budějov., na písčitém břehu ryb. Bezdrevu
nejbližší obec: Zliv, okres České Budějovice
souřadnice: 49°2'58.55"N, 14°23'11.44"E, ± 2300m
fytochorion: 38. Budějovická pánev
datum: 1935-09-29
náleze: Rudolf Kurka
herbář: PRC
projekt: Excerpt Atlas
ID: 9955123

původní jméno: *Radiola linoides*
lokalita: [rybník] Bezdrev
nejbližší obec: Zliv, okres České Budějovice
souřadnice: 49°2'58.55"N, 14°23'11.44"E, ± 2300m
fytochorion: 38. Budějovická pánev
datum: 1933-10-01
náleze: Jaromír Klika
herbář: PR
projekt: Excerpt Atlas
ID: 9955026

6953b

původní jméno: *Radiola linoides*
lokalita: Již. Čechy: rybník Žabov [= Krčín] u Lomnice [nad Lužnicí]
nejbližší obec: Mazelov, okres České Budějovice
souřadnice: 49°5'27.52"N, 14°38'43.43"E, ± 1000m
fytochorion: 39. Třeboňská pánev
datum: 1914-07-24
náleze: Wilhelm Hirsch
herbář: CB
projekt: Excerpt Atlas
ID: 9954918

původní jméno: *Radiola linoides*
lokalita: Lomnice n. Luž. Na Ptačím Blatě
nejbližší obec: Smržov, okres Jindřichův Hradec
souřadnice: 49°5'24.13"N, 14°39'54.66"E, ± 600m
fytochorion: 39. Třeboňská pánev
datum: 1902-07-29
náleze: Karel Točl
herbář: PR
projekt: Excerpt Atlas
ID: 9955050

původní jméno: *Radiola linoides*
lokalita: společensky na [rybníku] Krčínu
nejbližší obec: Mazelov, okres České Budějovice
souřadnice: 49°5'27.52"N, 14°38'43.43"E, ± 1000m
fytochorion: 39. Třeboňská pánev
náleze: Josef Ambrož
pramen: Sb. Přír. Kl. jihl. II (1939): 7 fide Anonymus (1936–1945): Rozpisy floristické literatury do roku 1945. – Ms. [tzv. „Dominův materiál“; depon. in: Botanický ústav AV ČR, Průhonice]
projekt: Excerpt Atlas
ID: 9955146

původní jméno: *Radiola linoides*
lokalita: společensky na [rybníku] Dvořišti
nejbližší obec: Lišov, okres České Budějovice
souřadnice: 49°3'50.27"N, 14°39'47.97"E, ± 1350m
fytochorion: 39. Třeboňská pánev
náleze: Josef Ambrož
pramen: Sb. Přír. Kl. jihl. II (1939): 7 fide Anonymus (1936–1945): Rozpisy floristické literatury do roku 1945. – Ms. [tzv. „Dominův materiál“; depon. in: Botanický ústav AV ČR, Průhonice]
projekt: Excerpt Atlas
ID: 9955147

6954a

původní jméno: *Radiola linooides*
lokalita: Lomnice n. L.: Obnažená písčinka na vých. okraji rybníka Koclířova, 425 m n. m.
nejbližší obec: Smržov, okres Jindřichův Hradec
souřadnice: 49°4'14.92"N, 14°42'6.53"E, ± 1000m
nadmořská výška: 425 m
fytochorion: 39. Třeboňská pánev
datum: 1956-09-28
nálezce: Jiří Soják
herbář: PR
projekt: Excerpt Atlas
ID: 9954998

původní jméno: *Radiola linooides*
lokalita: Lomnice n. L.: Vzácně při okraji pěšiny na ostrově ve Velkém Tisém
nejbližší obec: Lomnice nad Lužnicí, okres Jindřichův Hradec
souřadnice: 49°3'34.95"N, 14°43'15.73"E, ± 1500m
fytochorion: 39. Třeboňská pánev
datum: 1956-09-28
nálezce: Jiří Soják
herbář: PR
projekt: Excerpt Atlas
ID: 9955000

původní jméno: *Bulliardia aquatica*
lokalita: Na břehu rybníka Velký Tisý (již. Čechy)
nejbližší obec: Lomnice nad Lužnicí, okres Jindřichův Hradec
souřadnice: 49°3'34.95"N, 14°43'15.73"E, ± 1500m
fytochorion: 39. Třeboňská pánev
datum: 1936
nálezce: František Hrobař
herbář: PR
projekt: Excerpt Atlas
komentář zapsaný při tvorbě záznamu: admixt. ad *Tillaea aquatica*, odděleno na samostatnou položku
ID: 9954972

původní jméno: *Radiola linooides*
lokalita: Lomnice n. L. Na písčině u Klece
nejbližší obec: Klec, okres Jindřichův Hradec
souřadnice: 49°5'59.61"N, 14°44'53.08"E, ± 1200m
fytochorion: 39. Třeboňská pánev
datum: 1890-08-23
nálezce: Antonín Weidmann
herbář: CB
projekt: Excerpt Atlas
ID: 9954909

původní jméno: *Radiola linooides*
lokalita: Lomnice n. L. Na písčině u Klece
nejbližší obec: Klec, okres Jindřichův Hradec
souřadnice: 49°5'58.60"N, 14°44'52.46"E, ± 1000m
fytochorion: 39. Třeboňská pánev
datum: 1890-08-23
nálezce: Antonín Weidmann
herbář: PR
projekt: Excerpt Atlas
ID: 9955028

původní jméno: *Radiola linoides*
lokalita: Lomnice: Na písčině u Klece
nejbližší obec: Klec, okres Jindřichův Hradec
souřadnice: 49°5'59.61"N, 14°44'53.08"E, ± 1200m
fytochorion: 39. Třeboňská pánev
datum: 1890-08-13
nálezce: Antonín Weidmann
herbář: PRC
projekt: Excerpt Atlas
ID: 9955121

6954b

původní jméno: *Radiola linoides*
lokalita: Lomnice n. L. Na poli pod Flukhausem [v místech dnešního rybníka Klec]
nejbližší obec: Klec, okres Jindřichův Hradec
souřadnice: 49°5'16.06"N, 14°45'50.69"E, ± 300m
fytochorion: 39. Třeboňská pánev
datum: 1886-07-28
nálezce: Antonín Weidmann
herbář: BRNM
projekt: Excerpt Atlas
ID: 9954896

původní jméno: *Radiola linoides*
lokalita: Lomnice n. L. Na poli pod Flukhausem [v místech dnešního rybníka Klec]
nejbližší obec: Klec, okres Jindřichův Hradec
souřadnice: 49°5'16.06"N, 14°45'50.69"E, ± 300m
fytochorion: 39. Třeboňská pánev
datum: 1886-07-28
nálezce: Antonín Weidmann
herbář: PR
projekt: Excerpt Atlas
ID: 9954976

původní jméno: *Radiola linoides*
lokalita: Flora Bohemiae merid. Lomnice n/L [= nad Lužnicí]. Na poli pod Flukhausem [v místech dnešního rybníka Klec]
nejbližší obec: Klec, okres Jindřichův Hradec
souřadnice: 49°5'16.06"N, 14°45'50.69"E, ± 300m
fytochorion: 39. Třeboňská pánev
datum: 1886-07-28
nálezce: Antonín Weidmann
herbář: BRNU
projekt: Excerpt Atlas
ID: 9955070

6954c

původní jméno: *Radiola linoides*
lokalita: společensky na [rybníku] Kaňově
nejbližší obec: Třeboň, okres Jindřichův Hradec
souřadnice: 49°2'9.55"N, 14°44'34.21"E, ± 1200m
fytochorion: 39. Třeboňská pánev
nálezce: Josef Ambrož
pramen: Sb. Přír. Kl. Jihl. II (1939): 7 fide Anonymus (1936–1945): Rozpisy floristické literatury do roku 1945. – Ms. [tzv. „Dominův materiál“; depon. in: Botanický ústav AV ČR, Průhonice]
projekt: Excerpt Atlas
ID: 9955145

6954d

původní jméno: *Radiola linoides*
lokalita: Pánev třeboňská: Na jižním okraji rybníka Rožmberka (za střelnicí); 430 m
nejbližší obec: Třeboň, okres Jindřichův Hradec
souřadnice: 49°1'42.07"N, 14°46'4.63"E, ± 500m
nadmořská výška: 430 m
fytochorion: 39. Třeboňská pánev
datum: 1942-09-20
nálezce: Rudolf Kurka
herbář: BRNM
projekt: Excerpt Atlas
ID: 9954898

původní jméno: *Radiola linoides*
lokalita: Pánev třeboňská: na okraji rybníka Rožmberka (za střelnicí); 430 m
nejbližší obec: Třeboň, okres Jindřichův Hradec
souřadnice: 49°1'42.07"N, 14°46'4.63"E, ± 500m
nadmořská výška: 430 m
fytochorion: 39. Třeboňská pánev
datum: 1942-09-20
nálezce: Rudolf Kurka
herbář: CB
projekt: Excerpt Atlas
ID: 9954911

původní jméno: *Radiola linoides*
lokalita: Pánev třeboňská. Na již. okraji ryb. Rožmberka (za střelnicí) - 430 m
nejbližší obec: Třeboň, okres Jindřichův Hradec
souřadnice: 49°1'42.07"N, 14°46'4.63"E, ± 500m
nadmořská výška: 430 m
fytochorion: 39. Třeboňská pánev
datum: 1942-09-20
nálezce: Rudolf Kurka
herbář: MP
projekt: Excerpt Atlas
ID: 9954939

původní jméno: *Radiola linoides*
lokalita: Břeh Rožmberského rybníka u Třeboně
nejbližší obec: Třeboň, okres Jindřichův Hradec
souřadnice: 49°2'39.60"N, 14°46'26.26"E, ± 1860m
fytochorion: 39. Třeboňská pánev
datum: 1934-08-12
nálezce: Rudolf Dvořák
herbář: ZMT
projekt: Excerpt Atlas
ID: 9955053

původní jméno: *Radiola linoides*
lokalita: Flora bohémica: Třeboň: na okraji rybníka Rožmberského
nejbližší obec: Třeboň, okres Jindřichův Hradec
souřadnice: 49°2'39.60"N, 14°46'26.26"E, ± 1860m
fytochorion: 39. Třeboňská pánev
datum: 1934-08-11
nálezce: František Hrobař
herbář: BRNU
projekt: Excerpt Atlas
ID: 9955081

původní jméno: *Radiola linoides*
lokalita: Prope Třeboň
nejbližší obec: Třeboň, okres Jindřichův Hradec
souřadnice: 49°0'4.35"N, 14°46'7.59"E, ± 5000m
fytochorion: 39. Třeboňská pánev
datum: 1918
nálezce: Karel Domin
herbář: PRC
projekt: Excerpt Atlas
ID: 9955119

původní jméno: *Radiola linoides*
lokalita: Třeboň. Břeh Rožmberka
nejbližší obec: Třeboň, okres Jindřichův Hradec
souřadnice: 49°2'39.60"N, 14°46'26.26"E, ± 1860m
fytochorion: 39. Třeboňská pánev
datum: 1899-07-24
nálezce: Jan Vilhelm
herbář: PRC
projekt: Excerpt Atlas
ID: 9955109

původní jméno: *Radiola linoides*
lokalita: U Třeboně
nejbližší obec: Třeboň, okres Jindřichův Hradec
souřadnice: 49°0'4.35"N, 14°46'7.59"E, ± 5000m
fytochorion: 39. Třeboňská pánev
datum: 1876-08
nálezce: Karel Beneš
herbář: PR
projekt: Excerpt Atlas
ID: 9955019

původní jméno: *Radiola millegrana*
lokalita: Bei Wittingau [= Třeboň]
nejbližší obec: Třeboň, okres Jindřichův Hradec
souřadnice: 49°0'4.35"N, 14°46'7.59"E, ± 5000m
fytochorion: 39. Třeboňská pánev
nálezce: Franz Jechl
herbář: PR
projekt: Excerpt Atlas
ID: 9955012

původní jméno: *Radiola millegrana*
lokalita: Bei Wittingau in Böhmen [= Třeboň]
nejbližší obec: Třeboň, okres Jindřichův Hradec
souřadnice: 49°0'4.35"N, 14°46'7.59"E, ± 5000m
fytochorion: 39. Třeboňská pánev
nálezce: Franz Jechl
herbář: PRC
projekt: Excerpt Atlas
ID: 9955107

6955a

původní jméno: *Radiola linoides*
lokalita: Stráž nad Nežárkou (distr. Jindřichův Hradec): opuštěná pískovna nad terasou řeky Nežárky, ca 1,5 km JZ od středu obce Plavsko, poblíž tzv. Fährnichova mlýna, 49°04'29,9"N, 14°53'24,7"E; sporadicky, do 100 jedinců společně s *Centunculus minimus* a *Juncus capitatus*
nejbližší obec: Plavsko, okres Jindřichův Hradec
souřadnice: 49°4'29.90"N, 14°53'24.70"E
fytochorion: 39. Třeboňská pánev
datum: 2009-08-09
nálezce: Ladislav Rektoris
pramen: Hadinec J. & Lustyk P. (eds) (2013): *Additamenta ad floram Reipublicae Bohemicae*. XI. – Zpr. Čes. Bot. Společ. 48: 31–141.
projekt: Excerpt Atlas
ID: 9962253

6955b

původní jméno: *Radiola linoides*
lokalita: Neuhaus [= Jindřichův Hradec]: hinter Lasenic [= Lásenice] b. Teiche "Blato" [= zaniklý Blatský rybník]
nejbližší obec: Lásenice, okres Jindřichův Hradec
souřadnice: 49°3'4.87"N, 14°57'30.23"E, ± 450m
fytochorion: 39. Třeboňská pánev
datum: 1886-07-29
náleze: Eugen J. Khek
herbář: MP
projekt: Excerpt Atlas
ID: 9954934

původní jméno: *Radiola linoides*
lokalita: Jindř. Hradec, písčiny u rybníka "Bláto" [= zaniklý Blatský rybník] za Lásenic ve společn. s Gnaph. lut.alb. v množství
nejbližší obec: Lásenice, okres Jindřichův Hradec
souřadnice: 49°3'4.87"N, 14°57'30.23"E, ± 450m
fytochorion: 39. Třeboňská pánev
datum: 1886-07-29
náleze: Eugen J. Khek
herbář: PL
projekt: Excerpt Atlas
ID: 9954967

původní jméno: *Radiola linoides*
lokalita: Neuhaus [= Jindřichův Hradec]: beim Teiche "Blato" [= zaniklý Blatský rybník] umweit Lasenic [= Lásenice] im Rande in Menge mit Gnaph. luteo-alb.
nejbližší obec: Lásenice, okres Jindřichův Hradec
souřadnice: 49°3'4.87"N, 14°57'30.23"E, ± 450m
fytochorion: 39. Třeboňská pánev
datum: 1886-07-29
náleze: Eugen J. Khek
herbář: PR
projekt: Excerpt Atlas
ID: 9954992

6955c

původní jméno: *Radiola linoides*
lokalita: r.Nový ve Střířeci
souřadnice: 49°1'42.75"N, 14°53'8.10"E
fytochorion: 39. Třeboňská pánev
datum: 1979-08-05
náleze: Š. Husák
projekt: ČNFD
ID: 3002708

původní jméno: *Radiola linoides*
lokalita: r.Nový ve Střířeci
souřadnice: 49°1'41.94"N, 14°53'7.79"E
fytochorion: 39. Třeboňská pánev
datum: 1979-08-05
náleze: Š. Husák
projekt: ČNFD
ID: 3002699

původní jméno: *Radiola linoides*
lokalita: rybník Strážská Černá
nejbližší obec: Žiteč, okres Jindřichův Hradec
souřadnice: 49°0'56.78"N, 14°54'33.31"E
fytochorion: 39. Třeboňská pánev
datum: 1982
náleze: R. Kurka
pramen: Kurka R. Floristický materiál ke květeně Třeboňské pánve a přilehlých oblastí. ms.. 1996.
projekt: NDOP
ID: 7093747

7054a

původní jméno: *Radiola linoides*
lokalita: Třeboň: na obnaženém dnu rybníka Spolský u Spolí - 450 m
nejbližší obec: Libín, okres České Budějovice
souřadnice: 48°57'54.07"N, 14°41'54.16"E, ± 1000m
nadmořská výška: 450 m
fytochorion: 39. Třeboňská pánev
datum: 1943-08-12
náleze: Josef Šourek
herbář: PR
projekt: Excerpt Atlas
ID: 9955034

7054b

původní jméno: *Radiola linoides*
lokalita: U Branné
nejbližší obec: Třeboň-Branná, okres Jindřichův Hradec
souřadnice: 48°57'51.15"N, 14°46'59.07"E, ± 1800m
fytochorion: 39. Třeboňská pánev
datum: 1878
náleze: František Sitenský
herbář: PR
projekt: Excerpt Atlas
ID: 9955033

původní jméno: *Radiola linoides*
lokalita: Štíčí rybník u Třeboně
nejbližší obec: Branná, okres Jindřichův Hradec
souřadnice: 48°59'25.64"N, 14°47'3.62"E
fytochorion: 39. Třeboňská pánev
datum: 1962
náleze: R. Kurka
pramen: Kurka R. Floristický materiál ke květeně Třeboňské pánve a přilehlých oblastí. ms.. 1996.
projekt: NDOP
ID: 7095736

7055b

původní jméno: *Radiola linoides*
lokalita: distr. Třeboň, in ripa piscinae Špačkov apud opp. Chlum, cca 450 m s. m.
nejbližší obec: Chlum u Třeboně, okres Jindřichův Hradec
souřadnice: 48°58'12.21"N, 14°57'42.56"E, ± 650m
nadmořská výška: 450 m
fytochorion: 39. Třeboňská pánev
datum: 1955-09
náleze: Josef Dostál
herbář: PR
projekt: Excerpt Atlas
ID: 9954987

7055d

původní jméno: *Radiola linoides*
lokalita: Břeh rybníka "Purkrabí" u Chlumu u Třeboně [= Purkrabský rybník]
nejbližší obec: Chlum u Třeboně, okres Jindřichův Hradec
souřadnice: 48°56'35.22"N, 14°55'0.80"E
fytochorion: 39. Třeboňská pánev
datum: 1931-08-18
náleze: Karel Kavina
herbář: PR
projekt: Excerpt Atlas
ID: 9954974

7068a

původní jméno: *Radiola linoides*
lokalita: Auf sandigen Waide bey Schardiz [= Šardice]
nejbližší obec: Šardice, okres Hodonín
souřadnice: 48°57'52.45"N, 17°1'44.21"E, ± 2000m
fytochorion: 20b. Hustopečská pahorkatina
náleze: Christian Ferdinand Hochstetter
herbář: PRC
projekt: Excerpt Atlas
ID: 9955095

7068c

původní jméno: *Radiola linoides*
lokalita: Zwischen Scharditz [= Šardice] und Göding [= Hodonín]
nejbližší obec: Šardice, okres Hodonín
souřadnice: 48°55'35.88"N, 17°3'8.56"E, ± 4000m
fytochorion: 20b. Hustopečská pahorkatina
náleze: Rudolf Rohrer
pramen: A. Makowsky, Verh. Nat. Ver. Brünn I. 1862 Brünn Kreis (1863): 181 fide Anonymus (1936–1945): Rozpisy floristické literatury do roku 1945. – Ms. [tzv. „Dominův materiál“; depon. in: Botanický ústav AV ČR, Průhonice]
projekt: Excerpt Atlas
komentář zapsaný při tvorbě záznamu: na hranicích s fytochorionem 18b
ID: 9955149

7068d

původní jméno: *Radiola linoides*
lokalita: U Ratiškovíc
nejbližší obec: Ratiškovice, okres Hodonín
souřadnice: 48°55'12.42"N, 17°9'55.93"E, ± 3000m
fytochorion: 18b. Dolnomoravský úval
datum: 1914-07-05
náleze: Václav Skřivánek
herbář: BRNM
projekt: Excerpt Atlas
ID: 9954897

původní jméno: *Radiola linoides*
lokalita: Flora moravica. Bzenec, písčiny u Ratiškovíc
nejbližší obec: Ratiškovice, okres Hodonín
souřadnice: 48°55'12.42"N, 17°9'55.93"E, ± 3000m
fytochorion: 18b. Dolnomoravský úval
datum: 1914-07-05
náleze: Jindřich Suza
herbář: BRNU
projekt: Excerpt Atlas
ID: 9955063

původní jméno: *Radiola linoides*
lokalita: Doubrava b. Rohatetz [= lesní komplex Doubrava u Rohatce]
nejbližší obec: Rohatec, okres Hodonín
souřadnice: 48°54'7.74"N, 17°9'13.76"E, ± 2150m
fytochorion: 18b. Dolnomoravský úval
datum: 1911-06
náleze: Heinrich Laus
herbář: OLM
projekt: Excerpt Atlas
ID: 9954952

7069b

původní jméno: *Radiola linoides*
lokalita: Mor. Písek: Locis humidis arenosis prope viaductum (Veselí - Bzenec) una cum *Cyperus flavescens*
nejbližší obec: Bzenec, okres Hodonín
souřadnice: 48°58'8.18"N, 17°18'26.44"E, ± 200m
fytochorion: 18b. Dolnomoravský úval
datum: 1933-07-25
náleze: Ferdinand Weber
herbář: PR
projekt: Excerpt Atlas
ID: 9954989

7069c

původní jméno: *Radiola linoides*
lokalita: Flora moravica: Ratíškovice u Hodonína, v kolejkách polní cesty Rat. - Rohatec
nejbližší obec: Ratíškovice, okres Hodonín
souřadnice: 48°54'25.46"N, 17°11'16.58"E, ± 1700m
fytochorion: 18b. Dolnomoravský úval
datum: 1946-06-29
náleze: Milan Holzknecht
herbář: BRNU
projekt: Excerpt Atlas
ID: 9955071

původní jméno: *Radiola linoides*
lokalita: Moravia: locis humidis ad vic. Soboňky (Hodonín)
nejbližší obec: Rohatec, okres Hodonín
souřadnice: 48°54'1.37"N, 17°12'54.29"E, ± 1000m
fytochorion: 18b. Dolnomoravský úval
datum: 1930-07-25
náleze: Ferdinand Weber
herbář: PR
projekt: Excerpt Atlas
ID: 9955031

7152a

původní jméno: *Radiola linoides*
lokalita: Zlatá koruna
nejbližší obec: Zlatá Koruna, okres Český Krumlov
souřadnice: 48°51'18.01"N, 14°22'10.21"E, ± 1500m
fytochorion: 37l. Českokrumlovské Předšumaví
náleze: s. coll.
pramen: Čel. Prodr. III (1877): 523 fide Anonymus (1936–1945): Rozpisy floristické literatury do roku 1945. – Ms. [tzv. „Dominův materiál“; depon. in: Botanický ústav AV ČR, Průhonice]
projekt: Excerpt Atlas
komentář zapsaný při tvorbě záznamu: "v herb. Jungbauerově bez cedulky"
ID: 9955142

7155a

původní jméno: *Radiola millegrana*
lokalita: Bei Suchenthal in Böhmen [= Suchdol nad Lužnicí]
nejbližší obec: Suchdol nad Lužnicí, okres Jindřichův Hradec
souřadnice: 48°53'19.83"N, 14°52'20.49"E, ± 1750m
fytochorion: 39. Třeboňská pánev
náleze: Franz Jechl
herbář: OP
projekt: Excerpt Atlas
ID: 9954955

původní jméno: *Radiola millegrana*
lokalita: Bei Suchenthal in Böhmen [= Suchdol nad Lužnicí]
nejbližší obec: Suchdol nad Lužnicí, okres Jindřichův Hradec
souřadnice: 48°53'19.83"N, 14°52'20.49"E, ± 1750m
fytochorion: 39. Třeboňská pánev
náleze: Franz Jechl
herbář: PR
projekt: Excerpt Atlas
ID: 9954994

7168b

původní jméno: *Radiola linoides*
lokalita: Hodonín: vlhké písčiny asi 1 km od nádraží v Dubňanech vpravo od silnice do vsi Dubňan, za lesíkem, spolu s *Herniaria hirsuta*, *Sagina subulata*, *Centunculus minimus* aj.; s. m. 190 m
nejbližší obec: Hodonín, okres Hodonín
souřadnice: 48°51'51.40"N, 17°6'52.70"E, ± 200m
nadmořská výška: 190 m
fytochorion: 18b. Dolnomoravský úval
datum: 1954-09-19
náleze: František Černoch
herbář: BRNM
projekt: Excerpt Atlas
ID: 9954899

7169a

původní jméno: *Radiola linoides*
lokalita: Göding [= Hodonín]: Sandboden am Rand eines Tümpels b. Rohatetz [= Rohatec]
nejbližší obec: Rohatec, okres Hodonín
souřadnice: 48°52'48.92"N, 17°11'3.30"E, ± 3000m
fytochorion: 18b. Dolnomoravský úval
datum: 1930-06
náleze: Heinrich Laus
herbář: PRC
projekt: Excerpt Atlas
ID: 9955096

původní jméno: *Radiola linoides*
lokalita: Hodonín: na vlhkém písku u Rohatce
nejbližší obec: Rohatec, okres Hodonín
souřadnice: 48°52'47.49"N, 17°11'4.69"E, ± 3500m
fytochorion: 18b. Dolnomoravský úval
datum: 1920-06
náleze: Heinrich Laus
herbář: OSM
projekt: Excerpt Atlas
ID: 9954957

původní jméno: *Radiola linoides*
lokalita: Flora von Süd-Mähren. Hodonín: na mokřím písku u Rohatce
nejbližší obec: Rohatec, okres Hodonín
souřadnice: 48°52'48.92"N, 17°11'3.30"E, ± 3000m
fytochorion: 18b. Dolnomoravský úval
datum: 1913-05
náleze: Heinrich Laus
herbář: BRNU
projekt: Excerpt Atlas
ID: 9955067

původní jméno: *Radiola linoides*
lokalita: Göding [= Hodonín]: Böschweg b. Rohatetz [= Rohatec]
nejbližší obec: Rohatec, okres Hodonín
souřadnice: 48°52'47.49"N, 17°11'4.69"E, ± 2200m
fytochorion: 18b. Dolnomoravský úval
datum: 1912-06
náleze: Heinrich Laus
herbář: PR
projekt: Excerpt Atlas
ID: 9955023

původní jméno: *Radiola linoides*
lokalita: Sandboden b. Rohatetz [= Rohatec]
nejbližší obec: Rohatec, okres Hodonín
souřadnice: 48°52'48.92"N, 17°11'3.30"E, ± 3000m
fytochorion: 18b. Dolnomoravský úval
datum: 1909-08
náleze: Heinrich Laus
herbář: BRNM
projekt: Excerpt Atlas
ID: 9954891

původní jméno: *Radiola linoides*
lokalita: Sandboden b. Rohatetz [= Rohatec]
nejbližší obec: Rohatec, okres Hodonín
souřadnice: 48°52'47.49"N, 17°11'4.69"E, ± 3500m
fytochorion: 18b. Dolnomoravský úval
datum: 1909-08
náleze: Heinrich Laus
herbář: OLM
projekt: Excerpt Atlas
ID: 9954953

původní jméno: *Radiola linoides*
lokalita: Moravia: Sandboden b. Rohatetz [= Rohatec]
nejbližší obec: Rohatec, okres Hodonín
souřadnice: 48°52'48.92"N, 17°11'3.30"E, ± 3000m
fytochorion: 18b. Dolnomoravský úval
datum: 1909-08
náleze: Heinrich Laus
herbář: BRNU
projekt: Excerpt Atlas
ID: 9955060

původní jméno: *Radiola linoides*
lokalita: Moravia: Rohatetz [= Rohatec]
nejbližší obec: Rohatec, okres Hodonín
souřadnice: 48°52'48.92"N, 17°11'3.30"E, ± 3000m
fytochorion: 18b. Dolnomoravský úval
datum: 1909-09
náleze: Heinrich Laus
herbář: BRNU
projekt: Excerpt Atlas
ID: 9955062

původní jméno: *Radiola multiflora*
lokalita: Rohatetz [= Rohatec]
nejbližší obec: Rohatec, okres Hodonín
souřadnice: 48°52'48.92"N, 17°11'3.30"E, ± 3000m
fytochorion: 18b. Dolnomoravský úval
datum: 1902
náleze: Alexander Makowsky
herbář: BRNM
projekt: Excerpt Atlas
komentář zapsaný při tvorbě záznamu: scripsit A. Wildt
ID: 9954893

původní jméno: *Radiola linoides*
lokalita: Göding [= Hodonín]: feuchter Sandboden b. Rohatetz [= Rohatec]
nejbližší obec: Rohatec, okres Hodonín
souřadnice: 48°52'47.49"N, 17°11'4.69"E, ± 3500m
fytochorion: 18b. Dolnomoravský úval
datum: 1909-07
nálezce: Heinrich Laus
herbář: MMI
projekt: Excerpt Atlas
ID: 13158568

7254b

původní jméno: *Radiola linoides*
lokalita: Weg zwischen Kropfschlag [= zaniklá obec Mýtiny] und Strobnitz [= Horní Stropnice] südl. von Gratzen [= Nové Hradý]
nejbližší obec: Horní Stropnice, okres České Budějovice
souřadnice: 48°45'48.09"N, 14°45'28.11"E, ± 1250m
fytochorion: 37p. Novohradské podhůří
datum: 1888-07-31
nálezce: Josef Jahn
herbář: PR
projekt: Excerpt Atlas
ID: 9955040

7267a

původní jméno: *Linum radiola*
lokalita: Břeclava [= Břeclav]
nejbližší obec: Břeclav, okres Břeclav
souřadnice: 48°45'34.29"N, 16°52'53.41"E, ± 3000m
fytochorion: 18a. Dyjsko-svratecký úval
nálezce: Eduard Formánek
herbář: BRNM
projekt: Excerpt Atlas
ID: 9954890