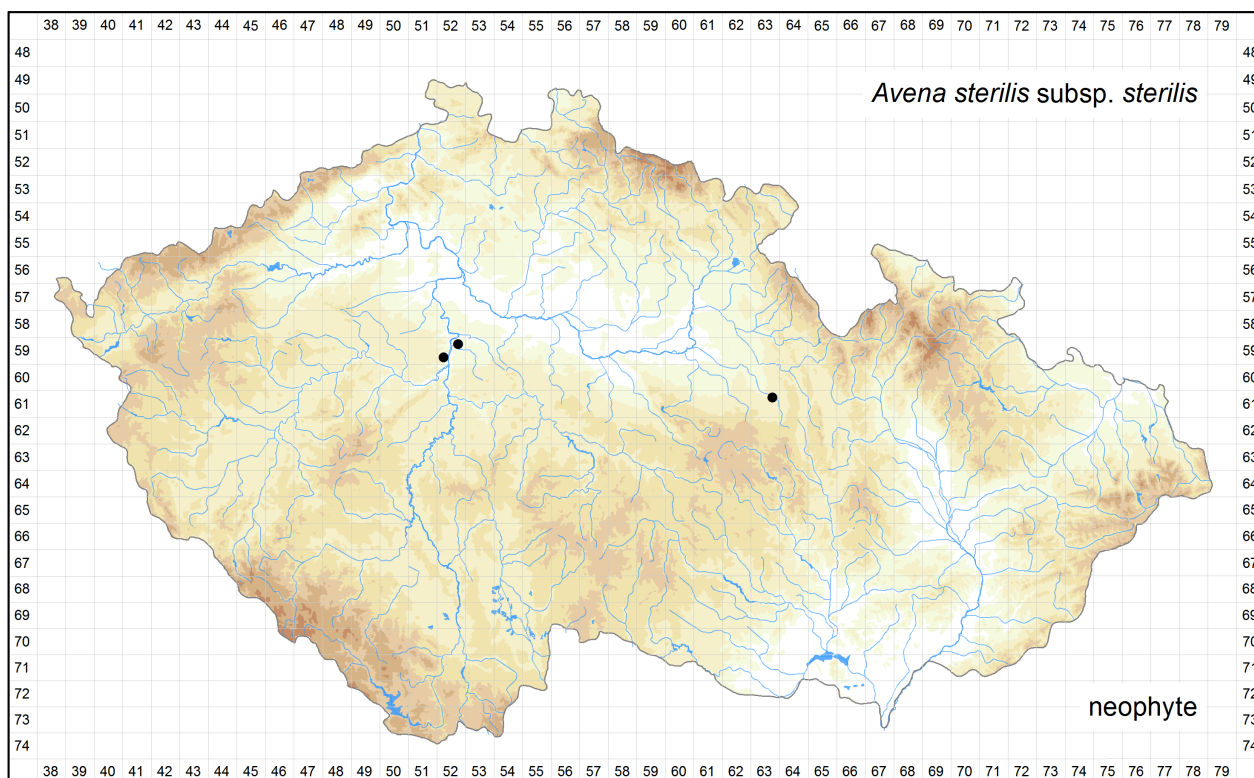


Distribution of *Avena sterilis* subsp. *sterilis* in the Czech Republic

Author of the map: Jiří Zázvorka

Map produced on: 18-11-2015



Database records used for producing the distribution map of *Avena sterilis* subsp. *sterilis* published in Preslia.

Coordinate system: WGS84.

Abbreviations of projects (data sources):

Excerpt Atlas: Taxonomic Experts' Records for Atlas of the Distribution of Vascular Plants in the Czech Republic (managed by Institute of Botany, The Czech Academy of Sciences)

The records listed below are arranged according to the grid numbers and given in their original language, usually in Czech, German or Latin. The following header fields are used: původní jméno – original name (original identification, received as or published as); lokalita – locality; nejbližší obec – nearest city, town or village; souřadnice – geographic coordinates; nadmořská výška – altitude; fytochorion – phytogeographical district; datum – date; nálezcce – author of the field record or collector; pramen – source; herbář – herbarium collection; projekt – project; komentář zapsaný při tvorbě záznamu – comments imported into the Pladias database; komentář přidáný při tvorbě mapy – comments added in the Pladias database by the author of the map or other persons; původnost – geographic origin (původní – native; nepůvodní – alien); ID – record ID.

5952b

původní jméno: *Avena sterilis*

lokalita: Praha, Michle, u dráhy

nejbližší obec: Praha, okres Praha (Hlavní město Praha)

souřadnice: 50°3'8.89"N, 14°27'51.29"E

fytochorion: 10b. Pražská kotlina

datum: 1923

nálezce: Veselý

pramen: Rohlena J. (1931): Příspěvky k floristickému výzkumu Čech. XI. Trávy. - Čas. Nár. Mus., Praha, 105: 6.

projekt: Excerpt Atlas

ID: 9922755

5952c

původní jméno: *Avena sterilis*
lokalita: In ruderalis ad Zlíchov prope Pragam
nejbližší obec: Praha, okres Praha (Hlavní město Praha)
souřadnice: 50°2'58.98"N, 14°24'31.52"E
fytochorion: 8. Český kras
datum: 1922-06
nálezce: J. Rohlena
herbář: PRC
projekt: Excerpt Atlas
ID: 9922754

6163b

původní jméno: *Avena sterilis*
lokalita: In agris prope Litomyšliam
nejbližší obec: Litomyšl, okres Svitavy
souřadnice: 49°52'48.47"N, 16°18'22.16"E, ± 100m
fytochorion: 62. Litomyšlská pánev
datum: 1910-08-05
nálezce: B. Fleischer
herbář: PR
projekt: Excerpt Atlas
ID: 9922756