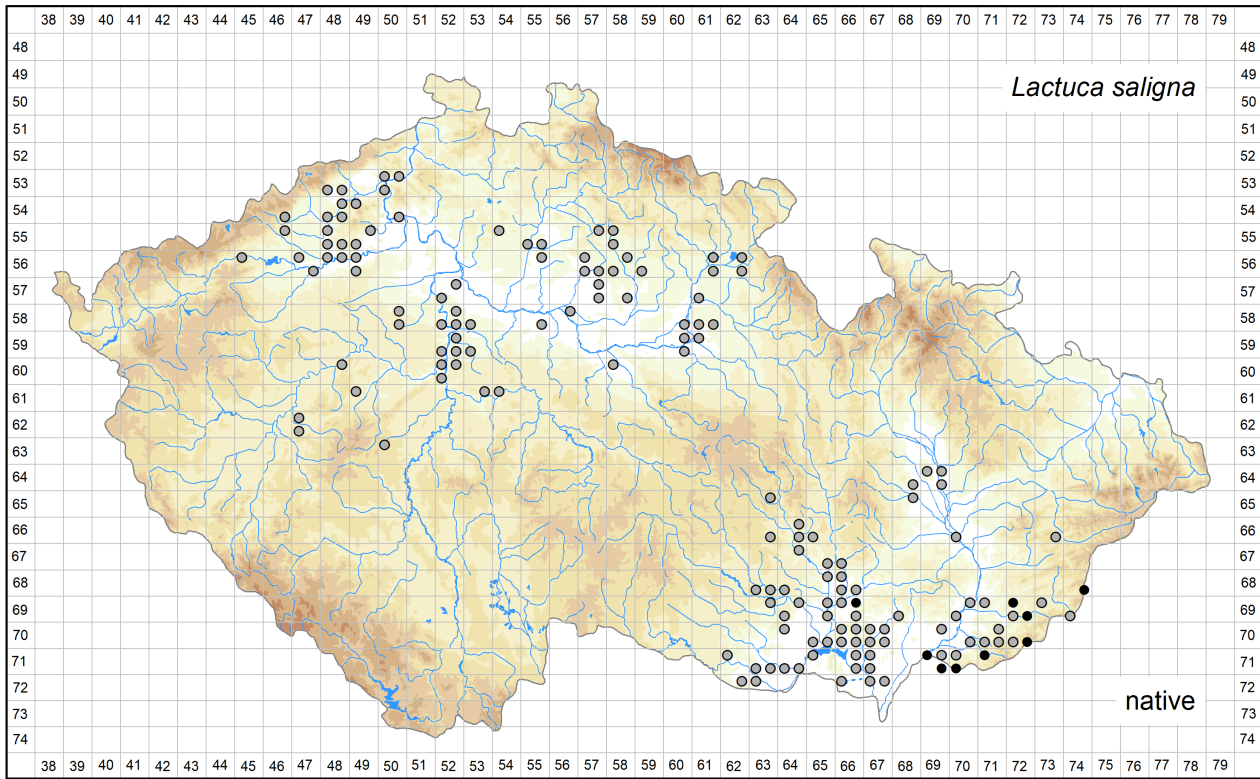


Distribution of *Lactuca saligna* in the Czech Republic

Author of the map: Pavel Dřevojan

Map produced on: 30-03-2021



Database records used for producing the distribution map of *Lactuca saligna* published in Preslia.

Coordinate system: WGS84.

The mapping symbols used in the distribution map to indicate the different attributes of the occurrence in a particular grid cell.

Attribute distinguished	Symbol	Attribute state
None	●	all records
Time	●	recent occurrence (at least one record since 2000)
	●	old occurrence (all records before 2000, or demonstrably being extirpated from all localities after 2000, or all records undated)
Origin	●	native (at least one record)
	×	alien
Source data	●	a revised herbarium specimen (at least one record)
	▲	all other
All	?	only record(s) uncertain regarding identification and/or locality

Abbreviations of projects (data sources):

Excerpt Atlas: Taxonomic Experts' Records (managed by Institute of Botany, The Czech Academy of Sciences)

FLDOK: Database of the Distribution of Vascular Plants in the Czech Republic (managed by Institute of Botany, The Czech Academy of Sciences)

Florlit: Floristic literature excerpts (managed by Zdeněk Kaplan)

NDOP: Species Occurrence Database of NCA CR (managed by Nature Conservation Agency of the Czech Republic)

The records listed below are arranged according to the grid numbers and given in their original language, usually in Czech, German or Latin. The following header fields are used: původní jméno – original name (original identification, received as or published as); lokalita – locality; nejbližší obec – nearest city, town or village; souřadnice – geographic coordinates; nadmořská výška – altitude; fytochorion – phytogeographical district; datum – date; nálezce – author of the field record or collector; pramen – source; herbář – herbarium collection; projekt – project; poznámka – comments imported into the Pladias database or added later; původnost – geographic origin (původní - native; nepůvodní - alien); ID – record ID.

5348c

původní jméno: orig.: *Lactuca saligna*; P. Dřevojan 2020: !;

lokalita: Dux [= Duchcov] in Böhmen

nejbližší obec: Duchcov, okres Teplice

souřadnice: 50°36'8.02"N, 13°44'48.31"E, ± 1500m

fytochorion: 3. Podkrušnohorská pánev

datum: 1853

nálezce: Moritz Winkler

herbář: PR

projekt: Excerpt Atlas

ID: 13993648

5348d

původní jméno: orig.: *Lactuca scariola*; P. Dřevojan 2020: *Lactuca saligna*;

lokalita: Teplitz [= Teplice]. Champs

nejbližší obec: Teplice, okres Teplice

souřadnice: 50°38'21.96"N, 13°49'33.67"E, ± 1200m

fytochorion: 3. Podkrušnohorská pánev

datum: 1860-08

nálezce: Lambert

herbář: PR

projekt: Excerpt Atlas

poznámka: s. coll., nálezce určen na základě rukopisu a lokality;

ID: 13993348

původní jméno: orig.: *Lactuca saligna*; P. Dřevojan 2019: !;

lokalita: Teplitz [= Teplice] in Böhmen

nejbližší obec: Teplice, okres Teplice

souřadnice: 50°38'21.96"N, 13°49'33.67"E, ± 1200m

fytochorion: 3. Podkrušnohorská pánev

datum: 1853

nálezce: Moritz Winkler

herbář: ROZ

projekt: Excerpt Atlas

ID: 13993742

5350a

původní jméno: *Lactuca saligna*

lokalita: nad Krammlem [= Kramoly] proti Ústí, písečné průhony

nejbližší obec: Ústí nad Labem-Střekov, okres Ústí nad Labem

souřadnice: 50°39'21.24"N, 14°3'11.78"E, ± 500m

fytochorion: 4b. Labské středohoří

datum: s. d.

nálezce: Karel Domin

pramen: Domin K. (1904): České Středohoří. Studie fyto geografická. – Praha.

projekt: Excerpt Atlas

poznámka: str. 64;

ID: 14019859

5350b

původní jméno: *Lactuca saligna*
lokalita: Vel. Březno (Priesen)
nejbližší obec: Velké Březno, okres Ústí nad Labem
souřadnice: 50°39'52.35"N, 14°8'30.29"E, ± 1000m
fytochorion: 4b. Labské středohoří
datum: s. d.
nálezc: L. J. Čelakovský
pramen: Čelakovský L. (1868-1883): Prodrromus květeny české. Vol. 1–4. – Praha.
projekt: Excerpt Atlas
ID: 14020178

5350c

původní jméno: orig.: *Lactuca saligna*; P. Dřevojan 2020: !;
lokalita: Elbedamm zwischen Aussig [= Ústí nad Labem] und Wannow [= Vaňov]
nejbližší obec: Ústí nad Labem, okres Ústí nad Labem
souřadnice: 50°38'31.13"N, 14°2'43.84"E, ± 1800m
fytochorion: 4b. Labské středohoří
datum: 1887-08-15
nálezc: Josef Schubert
herbář: PR
projekt: Excerpt Atlas
ID: 13993543

5446d

původní jméno: orig.: *Lactuca virosa* (scariola); P. Dřevojan 2020: *Lactuca saligna*;
lokalita: Rothenhaus [= Červený Hrádek]
nejbližší obec: Jirkov-Červený Hrádek, okres Chomutov
souřadnice: 50°30'42.47"N, 13°27'0.37"E, ± 500m
fytochorion: 3. Podkrušnohorská pánev
datum: 1853-08
nálezc: Anton Roth
herbář: PR
projekt: Excerpt Atlas
ID: 13993486

5448b

původní jméno: *Lactuca saligna*
lokalita: Světec
nejbližší obec: Světec, okres Teplice
souřadnice: 50°34'37.15"N, 13°48'44.79"E, ± 1000m
fytochorion: 3. Podkrušnohorská pánev
datum: s. d.
nálezc: K. Knaf
pramen: Čelakovský L. (1868-1883): Prodrromus květeny české. Vol. 1–4. – Praha.
projekt: Excerpt Atlas
ID: 14020173

5448c

původní jméno: *Lactuca saligna*
lokalita: Brüx [= Most]: Lehne an der Bahn zwischen Oberrnitz [= Obrnice] und Rudolfsdorf [= Rudolice]
nejbližší obec: Most-Rudolice, okres Most
souřadnice: 50°30'28.95"N, 13°40'41.40"E, ± 700m
fytochorion: 4a. Lounské středohoří
datum: s. d.
nálezc: František Bubák
pramen: Čelakovský L. (1882–1894): Resultate der botanischen Durchforschung Böhmens.
projekt: Excerpt Atlas
ID: 14020320

5448d

původní jméno: *Lactuca saligna*
lokalita: Bílina
nejbližší obec: Bílina, okres Teplice
souřadnice: 50°32'53.85"N, 13°46'28.04"E, ± 1000m
fytochorion: 4a. Lounské středohoří
datum: s. d.
nálezc: L. J. Čelakovský
pramen: Čelakovský L. (1868-1883): Prodromus květeny české. Vol. 1–4. – Praha.
projekt: Excerpt Atlas
ID: 14020172

5449a

původní jméno: orig.: *Lactuca saligna*; P. Dřevojan 2020: !;
lokalita: Flora bohémica. Při silnici ze Zalužan (Schallan) [= Žalany] do Bukovic (Bukowitz) v údolí Běle [= Bílina]
nejbližší obec: Žalany, okres Teplice
souřadnice: 50°35'3.66"N, 13°53'46.55"E, ± 700m
fytochorion: 4b. Labské středohoří
datum: 1889-08-02
nálezc: František Bubák
herbář: PR
projekt: Excerpt Atlas
ID: 13993134

5450d

původní jméno: orig.: *Lactuca saligna*; P. Dřevojan 2020: !;
lokalita: Leitmeriz [= Litoměřice]
nejbližší obec: Litoměřice, okres Litoměřice
souřadnice: 50°32'3.12"N, 14°7'54.11"E, ± 700m
fytochorion: 5a. Dolní Poohří
datum: s. d.
nálezc: Robert Klutschak
herbář: PR
projekt: Excerpt Atlas
ID: 13993326

5546b

původní jméno: orig.: *Lactuca saligna*; P. Dřevojan 2020: !;
lokalita: Eidlitzer Busch [= Údlické doubí] b. Komot. [= Komotau = Chomutov]
nejbližší obec: Údlice, okres Chomutov
souřadnice: 50°27'23.21"N, 13°27'40.94"E, ± 450m
fytochorion: 2a. Žatecké Poohří
datum: 1869-08-08
nálezc: L. J. Čelakovský
herbář: PR
projekt: Excerpt Atlas
ID: 13993159

původní jméno: orig.: *Lactuca saligna*; P. Dřevojan 2020: !;
lokalita: Rasenbewachsener Feldrand (Sattl'scher Garten hinter der langen Gasse) bei Komotau [= Chomutov]. Unter Rubus-Gebüsch an der Mauer
nejbližší obec: Chomutov, okres Chomutov
souřadnice: 50°27'38.64"N, 13°25'2.36"E, ± 1500m
fytochorion: 3. Podkrušnohorská pánev
datum: s. d.
nálezc: K. Knaf
herbář: PR
projekt: Excerpt Atlas
ID: 13993329

5548a

původní jméno: *Lactuca saligna*
lokalita: Wegränder zwischen Saidschitz [= Zaječice] und Kosel [= Kozly]
nejbližší obec: Bedřichův Světec, okres Most
souřadnice: 50°27'23.36"N, 13°44'43.71"E, ± 2000m
fytochorion: 4a. Lounské středohoří
datum: s. d.
náleze: Paul Conrath
pramen: Čelakovský L. (1882–1894): Resultate der botanischen Durchforschung Böhmens.
projekt: Excerpt Atlas
ID: 14020334

5548c

původní jméno: *Lactuca saligna*
lokalita: um den Langen Berg [= Dlouhý vrch] bei Hochpetsch [= Bečov]
nejbližší obec: Bělušice, okres Most
souřadnice: 50°26'45.51"N, 13°44'45.20"E, ± 500m
fytochorion: 4a. Lounské středohoří
datum: s. d.
náleze: František Bubák
pramen: Čelakovský L. (1882–1894): Resultate der botanischen Durchforschung Böhmens.
projekt: Excerpt Atlas
ID: 14020317

5548d

původní jméno: orig.: *Lactuca saligna*; P. Dřevojan 2020: !;
lokalita: Synuc [= Sinutec] b. Laun [= Louny] an Gräben
nejbližší obec: Sinutec, okres Louny
souřadnice: 50°26'38.50"N, 13°47'29.10"E, ± 1000m
fytochorion: 4a. Lounské středohoří
datum: 1869-08-13
náleze: L. J. Čelakovský
herbář: PR
projekt: Excerpt Atlas
ID: 13993160

5549b

původní jméno: *Lactuca saligna*
lokalita: poslední vrchol, směrem k Hrádku, Třtín
nejbližší obec: Chrástany, okres Litoměřice
souřadnice: 50°29'36.25"N, 13°54'55.81"E, ± 200m
fytochorion: 44. Milešovské středohoří
datum: s. d.
náleze: Karel Domin
pramen: Domin K. (1904): České Středohoří. Studie fyto geografická. – Praha.
projekt: Excerpt Atlas
poznámka: str. 157;
ID: 14019838

5549c

původní jméno: *Lactuca saligna*
lokalita: Kožov [= Chožovská hora], čedičové skály
nejbližší obec: Chožov, okres Louny
souřadnice: 50°24'11.75"N, 13°51'20.89"E, ± 200m
fytochorion: 4a. Lounské středohoří
datum: s. d.
náleze: Karel Domin
pramen: Domin K. (1904): České Středohoří. Studie fyto geografická. – Praha.
projekt: Excerpt Atlas
poznámka: str. 160;
ID: 14019849

5554a

původní jméno: *Lactuca saligna*
lokalita: Ml. Boleslav: u Doubravic
nejbližší obec: Doubravice, okres Mladá Boleslav
souřadnice: 50°27'40.22"N, 14°41'20.76"E, ± 1500m
fytochorion: 12. Dolní Pojizeří
datum: s. d.
náleze: L. J. Čelakovský
pramen: Čelakovský L. (1868-1883): *Prodromus květeny české*. Vol. 1–4. – Praha.
projekt: Excerpt Atlas
ID: 14020170

5555c

původní jméno: *Lactuca saligna*
lokalita: bei Jungbunzlau [= Mladá Boleslav]
nejbližší obec: Mladá Boleslav, okres Mladá Boleslav
souřadnice: 50°24'43.56"N, 14°54'19.68"E, ± 2000m
fytochorion: 12. Dolní Pojizeří
datum: s. d.
náleze: František Wurm
pramen: Wurm F. (1887): *Das Kummergebirge, die umliegenden Teiche und deren Flora*. – Leipa.
projekt: Excerpt Atlas
poznámka: str. 68;
ID: 14019919

5555d

původní jméno: *Lactuca saligna*
lokalita: bei Kosmanos [= Kosmonosy]
nejbližší obec: Kosmonosy, okres Mladá Boleslav
souřadnice: 50°26'24.29"N, 14°55'40.90"E, ± 1500m
fytochorion: 12. Dolní Pojizeří
datum: s. d.
náleze: František Wurm
pramen: Wurm F. (1887): *Das Kummergebirge, die umliegenden Teiche und deren Flora*. – Leipa.
projekt: Excerpt Atlas
poznámka: str. 68;
ID: 14019918

5557b

původní jméno: orig.: *Lactuca saligna*; P. Dřevojan 2020: !;
lokalita: Návrší za Prachovem
nejbližší obec: Prachov, okres Jičín
souřadnice: 50°27'57.59"N, 15°18'33.54"E, ± 500m
fytochorion: 55d. Trosecká pahorkatina
datum: 1875
náleze: František Sitenský
herbář: PR
projekt: Excerpt Atlas
ID: 13993553

původní jméno: orig.: *Lactuca saligna*; P. Dřevojan 2020: !;
lokalita: Na vrchu u Břesky sev. od Jičina
nejbližší obec: Březka, okres Jičín
souřadnice: 50°28'47.52"N, 15°17'58.62"E, ± 500m
fytochorion: 55d. Trosecká pahorkatina
datum: 1872-07-21
náleze: L. J. Čelakovský
herbář: PR
projekt: Excerpt Atlas
poznámka: s *Epilob. lamyi*;
ID: 13993139

5558a

původní jméno: *Lactuca saligna*
lokality: na lučních mezích pod Bradlcem západně
nejbližší obec: Újezdec, okres Semily
souřadnice: 50°29'21.25"N, 15°24'49.20"E, ± 100m
fytochorion: 56b. Jilemnické Podkrkonoší
datum: s. d.
náleze: Eduard Pospíchal
pramen: Pospíchal E. (1882): Květena poříčí Cidlina a Mrliny. – Praha.
projekt: Excerpt Atlas
poznámka: str. 53;
ID: 14019903

5558c

původní jméno: *Lactuca saligna*
lokality: podle tak zvané Židovské aleje v Jičíně
nejbližší obec: Jičín, okres Jičín
souřadnice: 50°26'16.97"N, 15°21'7.41"E, ± 2200m
fytochorion: 14a. Bydžovská pánev
datum: s. d.
náleze: Eduard Pospíchal
pramen: Pospíchal E. (1882): Květena poříčí Cidlina a Mrliny. – Praha.
projekt: Excerpt Atlas
poznámka: str. 53;
ID: 14019902

5645a

původní jméno: *Lactuca saligna*
lokality: Zásada
nejbližší obec: Zásada u Kadaně, okres Chomutov
souřadnice: 50°22'22.70"N, 13°13'49.46"E, ± 1000m
fytochorion: 1. Doupovská pahorkatina
datum: s. d.
náleze: L. J. Čelakovský
pramen: Čelakovský L. (1868-1883): Prodrusus květeny české. Vol. 1–4. – Praha.
projekt: Excerpt Atlas
ID: 14020179

5647a

původní jméno: orig.: *Lactuca saligna*; P. Dřevojan 2020: !;
lokality: Unkultivierte Orte bei Wissoczan [= Vysočany] nächst Komotau [= Chomutov]
nejbližší obec: Vysočany, okres Chomutov
souřadnice: 50°23'31.07"N, 13°31'34.94"E, ± 1300m
fytochorion: 2a. Žatecké Poohří
datum: 1861-08
náleze: Dominik Thiel
herbář: PR
projekt: Excerpt Atlas
ID: 13993601

5647d

původní jméno: *Lactuca saligna*
lokality: Trnovany u Žatce
nejbližší obec: Trnovany, okres Louny
souřadnice: 50°18'59.66"N, 13°36'3.32"E, ± 500m
fytochorion: 2a. Žatecké Poohří
datum: s. d.
náleze: L. J. Čelakovský
pramen: Čelakovský L. (1868-1883): Prodrusus květeny české. Vol. 1–4. – Praha.
projekt: Excerpt Atlas
ID: 14020181

5648a

původní jméno: *Lactuca saligna*
lokalita: Postelberg [= Postoloprty]: am Weinberg
nejbližší obec: Postoloprty, okres Louny
souřadnice: 50°22'8.42"N, 13°42'6.26"E, ± 1500m
fytochorion: 2a. Žatecké Poohří
datum: s. d.
náleze: František Bubák
pramen: Čelakovský L. (1882–1894): Resultate der botanischen Durchforschung Böhmens.
projekt: Excerpt Atlas
ID: 14020321

5648b

původní jméno: *Lactuca saligna*
lokalita: bei Lenešic
nejbližší obec: Lenešice, okres Louny
souřadnice: 50°22'38.92"N, 13°45'39.63"E, ± 1000m
fytochorion: 2a. Žatecké Poohří
datum: s. d.
náleze: František Bubák
pramen: Čelakovský L. (1882–1894): Resultate der botanischen Durchforschung Böhmens.
projekt: Excerpt Atlas
ID: 14020322

5649a

původní jméno: *Lactuca saligna*
lokalita: Košov [zřejmě Chožov]
nejbližší obec: Chožov, okres Louny
souřadnice: 50°23'55.84"N, 13°51'36.18"E, ± 1000m
fytochorion: 7a. Libochovická tabule
datum: s. d.
náleze: L. J. Čelakovský
pramen: Čelakovský L. (1868–1883): Prodromus květeny české. Vol. 1–4. – Praha.
projekt: Excerpt Atlas
ID: 14020182

5649c

původní jméno: *Lactuca saligna*
lokalita: nad Chlumčanským nádražím čedičový Chlumberg
nejbližší obec: Blšany u Loun, okres Louny
souřadnice: 50°20'51.13"N, 13°50'27.52"E, ± 300m
fytochorion: 7a. Libochovická tabule
datum: s. d.
náleze: Karel Domin
pramen: Domin K. (1904): České Středohoří. Studie fyto geografická. – Praha.
projekt: Excerpt Atlas
poznámka: str. 148;
ID: 14019860

původní jméno: *Lactuca saligna*
lokalita: Berg Chlum bei Chlumčan
nejbližší obec: Blšany u Loun, okres Louny
souřadnice: 50°20'51.13"N, 13°50'27.52"E, ± 300m
fytochorion: 7a. Libochovická tabule
datum: s. d.
náleze: František Bubák
pramen: Čelakovský L. (1882–1894): Resultate der botanischen Durchforschung Böhmens.
projekt: Excerpt Atlas
ID: 14020324

5655b

původní jméno: orig.: *Lactuca viminea*; P. Dřevojan 2018: *Lactuca saligna*;
lokalita: Flora bohémica. Ml. Boleslav: Stráň na Nepřevázkou (bakul. jíl.)
nejbližší obec: Nepřevázka, okres Mladá Boleslav
souřadnice: 50°22'46.89"N, 14°55'12.87"E, ± 600m
fytochorion: 13b. Mladoboleslavský chlum
datum: 1895-07
nálezce: Josef Podpěra
herbář: OLM
projekt: Excerpt Atlas
ID: 13992943

původní jméno: J. Podpěra: *Lactuca saligna*; P. Dřevojan 2015-12-14: !;
lokalita: Ml. Boleslav: Nepřevázka
nejbližší obec: Nepřevázka, okres Mladá Boleslav
souřadnice: 50°22'47.00"N, 14°55'1.00"E, ± 400m
fytochorion: 12. Dolní Pojizeří
datum: 1895-07-29
nálezce: Josef Podpěra
herbář: BRNU
projekt: Excerpt Atlas
poznámka: ex herb. J. Podpěra; distr. phytogeogr. 12 Dolní Pojizeří; BRNU_044676;
ID: 13994210

5657a

původní jméno: *Lactuca saligna*
lokalita: u silnice z Libáně do Dětinic v příkopu
nejbližší obec: Libáň, okres Jičín
souřadnice: 50°22'44.40"N, 15°12'19.50"E, ± 1000m
fytochorion: 55e. Markvartická pahorkatina
datum: s. d.
nálezce: Eduard Pospíchal
pramen: Pospíchal E. (1882): Květena poříčí Cidlina a Mrliny. – Praha.
projekt: Excerpt Atlas
poznámka: str. 53;
ID: 14019901

původní jméno: *Lactuca saligna*
lokalita: při silnici z Libáně do Bystřice hned nad zprvu jmenovaným místem pod ovocnými stromy
nejbližší obec: Libáň, okres Jičín
souřadnice: 50°22'47.95"N, 15°13'39.53"E, ± 1000m
fytochorion: 55e. Markvartická pahorkatina
datum: s. d.
nálezce: Eduard Pospíchal
pramen: Pospíchal E. (1882): Květena poříčí Cidlina a Mrliny. – Praha.
projekt: Excerpt Atlas
poznámka: str. 53;
ID: 14019904

5657c

původní jméno: *Lactuca saligna*
lokalita: na hrázi pily u Křešice nedaleko Rožďalovic (u nedávných zde velkých Psinických rybníků)
nejbližší obec: Brodek, okres Jičín
souřadnice: 50°20'29.58"N, 15°10'49.04"E, ± 100m
fytochorion: 13a. Rožďalovická tabule
datum: s. d.
nálezce: Eduard Pospíchal
pramen: Pospíchal E. (1882): Květena poříčí Cidlina a Mrliny. – Praha.
projekt: Excerpt Atlas
poznámka: str. 53;
ID: 14019900

původní jméno: *Lactuca saligna*
lokalita: u Jičína: Mlejnc u Kopidlna
nejbližší obec: Mlýnec, okres Jičín
souřadnice: 50°18'53.95"N, 15°13'35.88"E, ± 700m
fytochorion: 13a. Rožďalovická tabule
datum: s. d.
náleze: L. J. Čelakovský
pramen: Čelakovský L. (1868-1883): *Prodromus květeny české*. Vol. 1–4. – Praha.
projekt: Excerpt Atlas
ID: 14020361

5657d

původní jméno: *Lactuca saligna*
lokalita: na jižním svahu vršku (253 m) východně u Cholenic blíž Kopidlna, na svahu nad silnicí vedoucí k Vel. Běcharům na sjiždivé půdě jílnaté
nejbližší obec: Cholenice, okres Jičín
souřadnice: 50°19'22.05"N, 15°17'3.27"E, ± 1000m
fytochorion: 13a. Rožďalovická tabule
datum: 1911-08-15
náleze: Eduard Baudyš
pramen: Baudyš E. (1919): *Nové naleziště prorostlíku prutnatého a nejtenčího v Čechách*. – Čas. Mus. Král. Čes., odd. přírod. 93: 34–35.
projekt: Excerpt Atlas
poznámka: str. 34;
ID: 14002423

původní jméno: *Lactuca saligna*
lokalita: Hojně na kopci u Cholenic blíž Kopidlna
nejbližší obec: Cholenice, okres Jičín
souřadnice: 50°19'22.05"N, 15°17'3.27"E, ± 1000m
fytochorion: 13a. Rožďalovická tabule
datum: s. d.
náleze: Eduard Baudyš
pramen: Baudyš E. (1924): *Příspěvek ke „Květeně poríčí Cidliny a Mrliny“*. – Sborn. Klubu Přírodověd. Brno 6 (1923): 44–71.
projekt: Excerpt Atlas
poznámka: str. 55;
ID: 14002430

5658b

původní jméno: *Lactuca saligna*
lokalita: u Jičína: u Butovesského nádraží
nejbližší obec: Butoves, okres Jičín
souřadnice: 50°23'17.32"N, 15°25'29.61"E, ± 100m
fytochorion: 14a. Bydžovská pánev
datum: s. d.
náleze: L. J. Čelakovský
pramen: Čelakovský L. (1868-1883): *Prodromus květeny české*. Vol. 1–4. – Praha.
projekt: Excerpt Atlas
ID: 14020359

5658c

původní jméno: *Lactuca saligna*
lokalita: u Jičína: na bývalém rybníce u Slavostic
nejbližší obec: Slavhostice, okres Jičín
souřadnice: 50°18'31.12"N, 15°20'22.62"E, ± 1300m
fytochorion: 13a. Rožďalovická tabule
datum: s. d.
náleze: L. J. Čelakovský
pramen: Čelakovský L. (1868-1883): *Prodromus květeny české*. Vol. 1–4. – Praha.
projekt: Excerpt Atlas
ID: 14020360

5659c

původní jméno: *Lactuca saligna*
lokalita: Liskovic bei Hořic
nejbližší obec: Liskovice, okres Jičín
souřadnice: 50°20'13.23"N, 15°33'19.04"E, ± 1000m
fytochorion: 14a. Bydžovská pánev
datum: s. d.
náleze: Jaroslav Košťál
pramen: Čelakovský L. (1882–1894): Resultate der botanischen Durchforschung Böhmens.
projekt: Excerpt Atlas
ID: 14020326

5661b

původní jméno: Mencl: *Lactuca saligna*; P. Dřevojan 2015-12-14: !;
lokalita: Flora bohemiae. Josefov: Vršek u Rychnovka
nejbližší obec: Rychnověk, okres Náchod
souřadnice: 50°21'29.00"N, 15°58'13.00"E, ± 1000m
fytochorion: 15a. Jaroměřské Polabí
datum: 1886-08
náleze: Mencl
herbář: BRNU
projekt: Excerpt Atlas
poznámka: ex herb. A. Weidmann; distr. phytogeogr. 15a Jaroměřské Polabí; BRNU_366759;
ID: 13994204

5661d

původní jméno: orig.: *Lactuca saligna*; P. Dřevojan 2016: !;
lokalita: Flora bohemica. Jaroměř: břeh tůně pod strání u Rychnovka
nejbližší obec: Rychnověk, okres Náchod
souřadnice: 50°20'51.15"N, 15°58'42.20"E, ± 2000m
fytochorion: 15a. Jaroměřské Polabí
datum: 1888-08
náleze: Max Mencl
herbář: CB
projekt: Excerpt Atlas
ID: 13992586

původní jméno: orig.: *Lactuca saligna*; P. Dřevojan 2020: !;
lokalita: Flora bohemica. Jaroměř: břeh tůně pod strání u Rychnovska [sic!, recte: Rychnověk]
nejbližší obec: Rychnověk, okres Náchod
souřadnice: 50°20'51.15"N, 15°58'42.20"E, ± 2000m
fytochorion: 15a. Jaroměřské Polabí
datum: 1888-08
náleze: Max Mencl
herbář: PR
projekt: Excerpt Atlas
ID: 13993401

původní jméno: orig.: *Lactuca saligna*; P. Dřevojan 2020: !;
lokalita: E flora Bohemiae. Josefov: vršek opukový u Rychnovka
nejbližší obec: Rychnověk, okres Náchod
souřadnice: 50°20'57.16"N, 15°58'42.51"E, ± 200m
fytochorion: 15a. Jaroměřské Polabí
datum: 1886-08
náleze: Max Mencl
herbář: PR
projekt: Excerpt Atlas
ID: 13993397

původní jméno: orig.: *Lactuca saligna*; P. Dřevojan 2020: !;
lokalita: E flora bohémica. Pod Rychnoveskou stráň nad ramenem Metuje u Jaroměře
nejbližší obec: Rychnověk, okres Náchod
souřadnice: 50°20'51.15"N, 15°58'42.20"E, ± 2000m
fytochorion: 15a. Jaroměřské Polabí
datum: 1886-08
náleze: Max Mencl
herbář: PR
projekt: Excerpt Atlas
ID: 13993398

původní jméno: orig.: *Lactuca saligna*; P. Dřevojan 2020: !;
lokalita: E flora bohémica. Josefov. Pod opukovým vrchem u Rychnovka na břehu ramene Metuje
nejbližší obec: Rychnověk, okres Náchod
souřadnice: 50°20'51.15"N, 15°58'42.20"E, ± 2000m
fytochorion: 15a. Jaroměřské Polabí
datum: 1886-08
náleze: Max Mencl
herbář: PR
projekt: Excerpt Atlas
ID: 13993399

5662b

původní jméno: orig.: *Lactuca saligna*; P. Dřevojan 2020: !;
lokalita: U nádraží v Novém Městě n. Metují u vodní strouhy hojně
nejbližší obec: Nové Město nad Metují, okres Náchod
souřadnice: 50°21'12.74"N, 16°8'14.86"E, ± 300m
fytochorion: 15b. Hradecké Polabí
datum: 1896
náleze: Josef Rohlena
herbář: PR
projekt: Excerpt Atlas
poznámka: datum: prázdniny 1896;
ID: 13993473

původní jméno: orig.: *Lactuca saligna*; P. Dřevojan 2019: !;
lokalita: Neustadt a/M [= Nové Město nad Metují] an der Eisehnbahn zwischen der Eisabhanbrücke u. dem Viaducte
nejbližší obec: Nové Město nad Metují, okres Náchod
souřadnice: 50°21'3.46"N, 16°8'16.42"E, ± 1000m
fytochorion: 15b. Hradecké Polabí
datum: s. d.
náleze: Martinianus Novotny
herbář: MP
projekt: Excerpt Atlas
ID: 13992868

5662d

původní jméno: orig.: *Lactuca saligna*; P. Dřevojan 2018: !;
lokalita: Nové Město n/Met.
nejbližší obec: Nové Město nad Metují, okres Náchod
souřadnice: 50°20'39.79"N, 16°9'3.93"E, ± 1000m
fytochorion: 15b. Hradecké Polabí
datum: s. d.
náleze: s. coll.
herbář: HR
projekt: Excerpt Atlas
ID: 13992643

5752b

původní jméno: orig.: *Lactuca saligna*; P. Dřevojan 2020: !;
lokalita: Flora bohémica. Unbebaute Orte bei Netřeb nachst Kralup
nejbližší obec: Netřebo, okres Mělník
souřadnice: 50°15'42.42"N, 14°25'31.94"E, ± 1000m
fytochorion: 7c. Slánská tabule
datum: 1876-08-15
nálezce: Karel Polák
herbář: PR
projekt: Excerpt Atlas
ID: 13993447

původní jméno: orig.: *Lactuca saligna*; P. Dřevojan 2020: !;
lokalita: Flora bohémica. Podél dráhy Kralupsko-Neratovické u Netřebo, čtne
nejbližší obec: Netřebo, okres Mělník
souřadnice: 50°15'39.56"N, 14°25'54.11"E, ± 1500m
fytochorion: 7c. Slánská tabule
datum: 1876-08-15
nálezce: Karel Polák
herbář: PR
projekt: Excerpt Atlas
ID: 13993448

5752c

původní jméno: *Lactuca saligna*
lokalita: na břehu Vltavy naproti Libčicům
nejbližší obec: Máslovice, okres Praha-východ
souřadnice: 50°12'0.81"N, 14°22'15.91"E, ± 1000m
fytochorion: 9. Dolní Povltaví
datum: s. d.
nálezce: K. Knaf
pramen: Čelakovský L. (1868-1883): Prodrusus květeny české. Vol. 1–4. – Praha.
projekt: Excerpt Atlas
ID: 14020363

5757b

původní jméno: orig.: *Lactuca saligna*; P. Dřevojan 2020: !;
lokalita: Flora bohémica. Na příkopě u Židovic u Kopidlna
nejbližší obec: Židovice, okres Jičín
souřadnice: 50°17'43.84"N, 15°19'18.27"E, ± 1000m
fytochorion: 13a. Rožďalovická tabule
datum: 1909-09-02
nálezce: Eduard Baudyš
herbář: PR
projekt: Excerpt Atlas
ID: 13993106

5757d

původní jméno: *Lactuca saligna*
lokalita: mezi Král. Městcem a Vinicí
nejbližší obec: Městec Králové, okres Nymburk
souřadnice: 50°12'43.86"N, 15°17'10.82"E, ± 1000m
fytochorion: 13a. Rožďalovická tabule
datum: s. d.
nálezce: Eduard Pospíchal
pramen: Čelakovský L. (1868-1883): Prodrusus květeny české. Vol. 1–4. – Praha.
projekt: Excerpt Atlas
ID: 14020167

5758d

původní jméno: orig.: *Lactuca viminea*; V. Grulich 1999-01-21: *Lactuca saligna*; P. Dřevojan 2020: !;
lokalita: Bydžovský vyschlý příkop
nejbližší obec: Nový Bydžov, okres Hradec Králové
souřadnice: 50°14'29.87"N, 15°29'30.86"E, ± 700m
fytochorion: 14a. Bydžovská pánev
datum: 1876
náleze: František Sitenský
herbář: PR
projekt: Excerpt Atlas
poznámka: admixt. *Lactuca viminea*;
ID: 13993557

5761c

původní jméno: orig.: *Lactuca saligna*; P. Dřevojan 2020: !;
lokalita: Hradec Králové: Na silnici za Slezskou branou
nejbližší obec: Hradec Králové, okres Hradec Králové
souřadnice: 50°12'36.35"N, 15°50'16.50"E, ± 500m
fytochorion: 15b. Hradecké Polabí
datum: 1897-08-14
náleze: Karel Točl
herbář: PR
projekt: Excerpt Atlas
ID: 13993603

původní jméno: orig.: *Lactuca saligna* f. *wallrothii*; P. Dřevojan 2020: *Lactuca saligna*;
lokalita: Hradec Králové: U silnice vedoucí ke Slezsk. předměstí
nejbližší obec: Hradec Králové, okres Hradec Králové
souřadnice: 50°12'36.35"N, 15°50'16.50"E, ± 500m
fytochorion: 15b. Hradecké Polabí
datum: 1897-08-14
náleze: Karel Točl
herbář: PR
projekt: Excerpt Atlas
ID: 13993604

5850b

původní jméno: orig.: *Lactuca saligna*; P. Dřevojan 2020: !;
lokalita: Böhmen: Cvrčovitz [= Cvrčovice] bei Kladno
nejbližší obec: Cvrčovice, okres Kladno
souřadnice: 50°10'49.86"N, 14°9'16.91"E, ± 1000m
fytochorion: 7c. Slánská tabule
datum: 1887-08
náleze: Albin Wildt
herbář: BRNM
projekt: Excerpt Atlas
ID: 13992548

5850d

původní jméno: orig.: *Lactuca saligna*; P. Dřevojan 2020: !;
lokalita: Böhmen: Kladno
nejbližší obec: Kladno, okres Kladno
souřadnice: 50°8'47.97"N, 14°6'10.16"E, ± 1300m
fytochorion: 6. Džbán
datum: 1884-07
náleze: Albin Wildt
herbář: PR
projekt: Excerpt Atlas
ID: 13993646

5852b

původní jméno: *Lactuca saligna*
lokalita: im Přemyšleiner Thal
nejbližší obec: Přemyšlení, okres Praha-východ
souřadnice: 50°10'13.78"N, 14°25'3.95"E, ± 1000m
fytochorion: 10a. Jenštejnská tabule
datum: s. d.
náleze: Josef Dědeček
pramen: Dědeček J. (1871): Beitrag zur Flora der Umgebung von Prag. – Lotos 21: 199–205.
projekt: Excerpt Atlas
poznámka: str. 203;
ID: 14019921

původní jméno: *Lactuca saligna*
lokalita: údolí Přemyšlenské
nejbližší obec: Přemyšlení, okres Praha-východ
souřadnice: 50°10'13.78"N, 14°25'3.95"E, ± 1000m
fytochorion: 10a. Jenštejnská tabule
datum: s. d.
náleze: Josef Dědeček
pramen: Čelakovský L. (1868-1883): Prodromus květeny české. Vol. 1–4. – Praha.
projekt: Excerpt Atlas
ID: 14020163

5852c

původní jméno: *Lactuca saligna*
lokalita: im Bohnitzer Thal in Weingärten
nejbližší obec: Praha-Bohnice, okres Praha (Hlavní město Praha)
souřadnice: 50°8'13.09"N, 14°24'8.32"E, ± 500m
fytochorion: 9. Dolní Povitaví
datum: s. d.
náleze: Josef Dědeček
pramen: Dědeček J. (1873): Neue Beiträge zur Flora der Prager Umgebung. – Oester. Bot. Z. 23: 155–158.
projekt: Excerpt Atlas
poznámka: str. 156;
ID: 14019885

5852d

původní jméno: *Lactuca saligna*
lokalita: am Ausgange des Drahaner- ins Moldau-Thal
nejbližší obec: Brnky, okres Praha-východ
souřadnice: 50°8'55.24"N, 14°24'53.95"E, ± 1000m
fytochorion: 9. Dolní Povitaví
datum: s. d.
náleze: Josef Dědeček
pramen: Dědeček J. (1871): Beitrag zur Flora der Umgebung von Prag. – Lotos 21: 199–205.
projekt: Excerpt Atlas
poznámka: str. 203;
ID: 14019920

původní jméno: *Lactuca saligna*
lokalita: za Trojí
nejbližší obec: Praha-Troja, okres Praha (Hlavní město Praha)
souřadnice: 50°7'25.49"N, 14°25'9.01"E, ± 1500m
fytochorion: 9. Dolní Povitaví
datum: s. d.
náleze: L. J. Čelakovský
pramen: Čelakovský L. (1868-1883): Prodromus květeny české. Vol. 1–4. – Praha.
projekt: Excerpt Atlas
ID: 14020161

původní jméno: *Lactuca saligna*
lokalita: Holešovice na hrázi dráhy
nejbližší obec: Praha-Holešovice, okres Praha (Hlavní město Praha)
souřadnice: 50°6'23.00"N, 14°26'13.05"E, ± 800m
fytochorion: 10b. Pražská kotlina
datum: s. d.
nálezc: L. J. Čelakovský
pramen: Čelakovský L. (1868-1883): *Prodromus květeny české*. Vol. 1–4. – Praha.
projekt: Excerpt Atlas
ID: 14020162

původní jméno: *Lactuca saligna*
lokalita: údolí Draháňské
nejbližší obec: Brnky, okres Praha-východ
souřadnice: 50°8'55.24"N, 14°24'53.95"E, ± 1000m
fytochorion: 9. Dolní Povltaví
datum: s. d.
nálezc: Josef Dědeček
pramen: Čelakovský L. (1868-1883): *Prodromus květeny české*. Vol. 1–4. – Praha.
projekt: Excerpt Atlas
ID: 14020164

5853c

původní jméno: orig.: *Lactuca saligna*; P. Dřevojan 2020: !;
lokalita: Flora bohemica. U cesty ze Satalic k Vinoři; spoře
nejbližší obec: Praha-Satalice, okres Praha (Hlavní město Praha)
souřadnice: 50°8'4.81"N, 14°34'32.42"E, ± 700m
fytochorion: 10a. Jenštejnská tabule
datum: 1878-07
nálezc: Karel Polák
herbář: PR
projekt: Excerpt Atlas
ID: 13993449

5855d

původní jméno: orig.: *Lactuca saligna*; P. Dřevojan 2020: !;
lokalita: Sadska in Bohemia
nejbližší obec: Sadská, okres Nymburk
souřadnice: 50°8'11.12"N, 14°59'6.94"E, ± 1500m
fytochorion: 11b. Poděbradské Polabí
datum: 1820
nálezc: Wenzel Mann
herbář: PR
projekt: Excerpt Atlas
ID: 13993389

původní jméno: orig.: *Lactuca saligna*; P. Dřevojan 2020: !;
lokalita: Sadska
nejbližší obec: Sadská, okres Nymburk
souřadnice: 50°8'11.12"N, 14°59'6.94"E, ± 1500m
fytochorion: 11b. Poděbradské Polabí
datum: 1820
nálezc: P. M. Opiz
herbář: PR
projekt: Excerpt Atlas
ID: 13993425

5856b

původní jméno: orig.: *Lactuca saligna*; P. Dřevojan 2020: !;
lokalita: Poděbrady: na mezi u silnice k Pátku
nejbližší obec: Poděbrady, okres Nymburk
souřadnice: 50°9'7.57"N, 15°8'31.16"E, ± 1200m
fytochorion: 11b. Poděbradské Polabí
datum: 1893-09-05
náleze: J. Lukeš
herbář: PR
projekt: Excerpt Atlas
ID: 13993371

5860d

původní jméno: *Lactuca saligna*
lokalita: mezi Bukovinou a Dřítčí
nejbližší obec: Dřítč, okres Pardubice
souřadnice: 50°6'52.32"N, 15°48'48.16"E, ± 800m
fytochorion: 15c. Pardubické Polabí
datum: s. d.
náleze: s. coll.
pramen: Prokeš K. & Vlček V. (1911): Druhý příspěvek ke květeně Hradce Král. – Hradec Králové.
projekt: Excerpt Atlas
poznámka: str. 10;
ID: 14019925

původní jméno: *Lactuca saligna*
lokalita: Königgrätz: an der Strasse zwischen Bukovic [= Bukovina nad Labem] und Dřítč
nejbližší obec: Dřítč, okres Pardubice
souřadnice: 50°6'52.32"N, 15°48'48.16"E, ± 800m
fytochorion: 15c. Pardubické Polabí
datum: s. d.
náleze: Jindřich Uzel
pramen: Čelakovský L. (1882–1894): Resultate der botanischen Durchforschung Böhmens.
projekt: Excerpt Atlas
ID: 14020332

5861c

původní jméno: *Lactuca saligna*
lokalita: Rokytno
nejbližší obec: Rokytno, okres Pardubice
souřadnice: 50°6'18.30"N, 15°53'24.83"E, ± 1500m
fytochorion: 15c. Pardubické Polabí
datum: s. d.
náleze: s. coll.
pramen: Prokeš K. & Vlček V. (1911): Druhý příspěvek ke květeně Hradce Král. – Hradec Králové.
projekt: Excerpt Atlas
poznámka: str. 10;
ID: 14019924

5861d

původní jméno: *Lactuca saligna*
lokalita: Hoděšovice
nejbližší obec: Hoděšovice, okres Pardubice
souřadnice: 50°8'51.47"N, 15°55'15.48"E, ± 1000m
fytochorion: 61c. Chvojenská plošina
datum: s. d.
náleze: s. coll.
pramen: Prokeš K. & Vlček V. (1911): Druhý příspěvek ke květeně Hradce Král. – Hradec Králové.
projekt: Excerpt Atlas
poznámka: str. 10;
ID: 14019923

5952b

původní jméno: orig.: *Lactuca saligna*; P. Dřevojan 2019: !;
lokalita: Mezi plevelí u „Edenu“ ve Vršovicích
nejbližší obec: Praha-Vršovice, okres Praha (Hlavní město Praha)
souřadnice: 50°4'0.85"N, 14°28'7.37"E, ± 300m
fytochorion: 10b. Pražská kotlina
datum: 1933-08
náleze: Karel Krčan
herbář: MP
projekt: Excerpt Atlas
ID: 13992852

původní jméno: orig.: *Lactuca saligna*; P. Dřevojan 2020: !;
lokalita: Flora bohemica. Král. Vinohrady u Cihelny
nejbližší obec: Praha-Vinohrady, okres Praha (Hlavní město Praha)
souřadnice: 50°4'30.91"N, 14°27'18.90"E, ± 2200m
fytochorion: 10b. Pražská kotlina
datum: 1899-08
náleze: Karel Beneš
herbář: PR
projekt: Excerpt Atlas
poznámka: admixt. *Lactuca serriola*;
ID: 13993114

5952c

původní jméno: orig.: *Lactuca saligna*; P. Dřevojan 2019: !;
lokalita: Hlubočep [= Hlubočepy] bei Smichow [= Smíchov]
nejbližší obec: Praha-Hlubočepy, okres Praha (Hlavní město Praha)
souřadnice: 50°2'32.20"N, 14°23'46.93"E, ± 1000m
fytochorion: 8. Český kras
datum: 1890-07-26
náleze: Rudolph Hasslinger
herbář: MP
projekt: Excerpt Atlas
ID: 13992806

původní jméno: orig.: *Lactuca saligna*; P. Dřevojan 2020: !;
lokalita: St. Prokop. Ad rivulum prope molinam et propius Hlubočep ad pedem declivii
nejbližší obec: Praha-Jinonice, okres Praha (Hlavní město Praha)
souřadnice: 50°2'27.90"N, 14°22'50.94"E, ± 700m
fytochorion: 8. Český kras
datum: 1866
náleze: L. J. Čelakovský
herbář: PR
projekt: Excerpt Atlas
poznámka: s. coll., připsáno podle písma;
ID: 13993157

původní jméno: orig.: *Lactuca saligna*; P. Dřevojan 2020: !;
lokalita: St. Prokop bei Prag
nejbližší obec: Praha-Jinonice, okres Praha (Hlavní město Praha)
souřadnice: 50°2'30.45"N, 14°22'29.85"E, ± 1500m
fytochorion: 8. Český kras
datum: 1857-09
náleze: O. Nickerl
herbář: PR
projekt: Excerpt Atlas
ID: 13993418

původní jméno: orig.: *Lactuca saligna*; P. Dřevojan 2020: !;
lokalita: Hlubočep [= Hlubočepy]
nejbližší obec: Praha-Hlubočepy, okres Praha (Hlavní město Praha)
souřadnice: 50°2'32.20"N, 14°23'46.93"E, ± 1000m
fytochorion: 8. Český kras
datum: 1856-09
náleze: O. Nickerl
herbář: PR
projekt: Excerpt Atlas
ID: 13993415

původní jméno: orig.: *Lactuca saligna*; P. Dřevojan 2020: !;
lokalita: St. Prokopy
nejbližší obec: Praha-Jinonice, okres Praha (Hlavní město Praha)
souřadnice: 50°2'30.45"N, 14°22'29.85"E, ± 1500m
fytochorion: 8. Český kras
datum: 1855-08
náleze: O. Nickerl
herbář: PR
projekt: Excerpt Atlas
ID: 13993413

původní jméno: orig.: *Lactuca saligna*; P. Dřevojan 2020: !;
lokalita: Hlubočep [= Hlubočepy]
nejbližší obec: Praha-Hlubočepy, okres Praha (Hlavní město Praha)
souřadnice: 50°2'32.20"N, 14°23'46.93"E, ± 1000m
fytochorion: 8. Český kras
datum: 1836-09
náleze: O. Nickerl
herbář: PR
projekt: Excerpt Atlas
ID: 13993412

původní jméno: orig.: *Lactuca saligna*; P. Dřevojan 2020: !;
lokalita: S. Procop
nejbližší obec: Praha-Jinonice, okres Praha (Hlavní město Praha)
souřadnice: 50°2'30.45"N, 14°22'29.85"E, ± 1500m
fytochorion: 8. Český kras
datum: s. d.
náleze: F. Bozděch
herbář: PR
projekt: Excerpt Atlas
ID: 13993129

5952d

původní jméno: orig.: *Lactuca saligna*; P. Dřevojan 2020: !;
lokalita: Flora bohemica. Pod Ryšánkou blíže Dolní Krče
nejbližší obec: Praha-Krč, okres Praha (Hlavní město Praha)
souřadnice: 50°2'12.92"N, 14°25'44.93"E, ± 500m
fytochorion: 10b. Pražská kotlina
datum: 1882-08-28
náleze: Josef Rous
herbář: PR
projekt: Excerpt Atlas
ID: 13993494

5953c

původní jméno: V. Feráková: *Lactuca saligna*; P. Dřevojan 2020: !;
lokalita: Flora bohémica. Bohemia centralis: Ad viam dálnice dictam adhuc non construendam prope vicum Průhonice, haud procul ab urbo Praha
nejbližší obec: Průhonice, okres Praha-západ
souřadnice: 50°0'18.29"N, 14°33'52.90"E, ± 1500m
fytochorion: 64a. Průhonická plošina
datum: 1956-09-20
náleze: Miloš Deyl
herbář: PR
projekt: Excerpt Atlas
ID: 13993174

5960b

původní jméno: *Lactuca saligna*
lokalita: na Kunětické Hoře
nejbližší obec: Ráby, okres Pardubice
souřadnice: 50°4'46.92"N, 15°48'45.08"E, ± 100m
fytochorion: 15c. Pardubické Polabí
datum: s. d.
náleze: Antonín Hansgirk
pramen: Hansgirk A. (1881): Květena okolí Hradce Králové. – Hradec Králové.
projekt: Excerpt Atlas
poznámka: str. 57;
ID: 14019926

5960d

původní jméno: orig.: *Lactuca saligna*; P. Dřevojan 2019: !;
lokalita: Pardubice: dolíky u cukrovaru
nejbližší obec: Pardubice, okres Pardubice
souřadnice: 50°1'56.35"N, 15°45'36.46"E, ± 300m
fytochorion: 15c. Pardubické Polabí
datum: 1888-07
náleze: Jaroslav Košťál
herbář: MP
projekt: Excerpt Atlas
ID: 13992840

původní jméno: *Lactuca saligna*
lokalita: Pardubic: bei der Zuckerfabrik
nejbližší obec: Pardubice, okres Pardubice
souřadnice: 50°1'58.90"N, 15°45'45.47"E, ± 200m
fytochorion: 15c. Pardubické Polabí
datum: s. d.
náleze: J. Jahn; J. Košťál
pramen: Čelakovský L. (1882–1894): Resultate der botanischen Durchforschung Böhmens.
projekt: Excerpt Atlas
ID: 14020302

5961a

původní jméno: orig.: *Lactuca saligna*; P. Dřevojan 2019: !;
lokalita: Pardubice: při silnici u Chotče
nejbližší obec: Chotěč, okres Pardubice
souřadnice: 50°5'0.59"N, 15°52'50.94"E, ± 1000m
fytochorion: 15c. Pardubické Polabí
datum: 1888-08
náleze: Jaroslav Košťál
herbář: MP
projekt: Excerpt Atlas
ID: 13992841

původní jméno: orig.: *Lactuca saligna*; P. Dřevojan 2019: !;
lokalita: Pardubice: při silnici u Chotče
nejbližší obec: Choteč, okres Pardubice
souřadnice: 50°5'0.59"N, 15°52'50.94"E, ± 1000m
fytochorion: 15c. Pardubické Polabí
datum: 1888-08
náleze: Jaroslav Košťál
herbář: PL
projekt: Excerpt Atlas
ID: 13993059

původní jméno: orig.: *Lactuca saligna*; P. Dřevojan 2020: !;
lokalita: Při silnici od Chotče k Rokytnu u Pardubic
nejbližší obec: Choteč, okres Pardubice
souřadnice: 50°5'30.41"N, 15°52'56.62"E, ± 1000m
fytochorion: 15c. Pardubické Polabí
datum: 1888
náleze: Jaroslav Košťál
herbář: PR
projekt: Excerpt Atlas
ID: 13993335

původní jméno: J. Košťál: *Lactuca saligna*; P. Dřevojan 2015-12-14: !;
lokalita: Pardubice: při silnici u Chotče
nejbližší obec: Choteč, okres Pardubice
souřadnice: 50°4'59.00"N, 15°52'50.00"E, ± 600m
fytochorion: 15c. Pardubické Polabí
datum: 1888-08
náleze: Jaroslav Košťál
herbář: BRNU
projekt: Excerpt Atlas
poznámka: distr. phytogeogr. 15c Pardubické Polabí; BRNU_182205;
ID: 13994198

6048b

původní jméno: *Lactuca saligna*
lokalita: západní strana Zbizožského potoka, poblíže vtoku potoka
nejbližší obec: Skryje, okres Rakovník
souřadnice: 49°57'50.18"N, 13°45'0.71"E, ± 2000m
fytochorion: 32. Křivoklátsko
datum: s. d.
náleze: Karel Domin
pramen: Domin K. (1903): Brdy. Studie fyto geografická. – Praha.
projekt: Excerpt Atlas
poznámka: str. 38;
ID: 14019878

6052a

původní jméno: orig.: *Lactuca saligna*; P. Dřevojan 2020: !;
lokalita: Stráně nad Vltavou u Závisti
nejbližší obec: Praha-Zbraslav, okres Praha (Hlavní město Praha)
souřadnice: 49°58'22.68"N, 14°24'1.62"E, ± 1500m
fytochorion: 41. Střední Povltaví
datum: 1897-08
náleze: Theodor Novák
herbář: BRNL
projekt: Excerpt Atlas
ID: 13992279

6052b

původní jméno: orig.: *Lactuca saligna*; P. Dřevojan 2018: !;
lokalita: Steinbruch bei Unter-Břežan [= Dolní Břežany]
nejbližší obec: Dolní Břežany, okres Praha-západ
souřadnice: 49°57'51.38"N, 14°26'53.14"E, ± 1000m
fytochorion: 64a. Průhonická plošina
datum: 1863-08-18
náleze: Waage
herbář: LIT
projekt: Excerpt Atlas
ID: 13992747

6052c

původní jméno: *Lactuca saligna*
lokalita: Schlucht unterhalb Zvol bei Wran [= Vrané nad Vltavou]
nejbližší obec: Zvole, okres Praha-západ
souřadnice: 49°55'59.03"N, 14°23'45.07"E, ± 1100m
fytochorion: 41. Střední Povltaví
datum: s. d.
náleze: Antonín Hansgirtl
pramen: Čelakovský L. (1882–1894): Resultate der botanischen Durchforschung Böhmens.
projekt: Excerpt Atlas
ID: 14020283

6058a

původní jméno: *Lactuca saligna*
lokalita: Nové Dvory: u bývalého rybníka „Katovna“
nejbližší obec: Nové Dvory, okres Kutná Hora
souřadnice: 49°58'28.23"N, 15°20'24.36"E, ± 500m
fytochorion: 11b. Poděbradské Polabí
datum: s. d.
náleze: L. J. Čelakovský
pramen: Čelakovský L. (1868-1883): Prodromus květeny české. Vol. 1–4. – Praha.
projekt: Excerpt Atlas
ID: 14020165

6149a

původní jméno: orig.: *Lactuca saligna*; P. Dřevojan 2020: !;
lokalita: V. d. Strasse b. Žebrak
nejbližší obec: Žebrák, okres Beroun
souřadnice: 49°52'33.28"N, 13°53'47.25"E, ± 400m
fytochorion: 32. Křivoklátsko
datum: s. d.
náleze: I. F. Tausch
herbář: PR
projekt: Excerpt Atlas
ID: 13993596

původní jméno: orig.: *Lactuca saligna*; P. Dřevojan 2020: !;
lokalita: Straße bei Zebrack [= Žebrák]
nejbližší obec: Žebrák, okres Beroun
souřadnice: 49°52'33.28"N, 13°53'47.25"E, ± 400m
fytochorion: 32. Křivoklátsko
datum: s. d.
náleze: I. F. Tausch
herbář: PR
projekt: Excerpt Atlas
poznámka: s. coll., náleze určen na základě schedy;
ID: 13993597

6153b

původní jméno: *Lactuca saligna*
lokalita: Posázaví: kopec se zříceninou proti Zbořenému Kostelci, zvl. j. a jv. svahy, alg. břidl.
nejbližší obec: Zbořený Kostelec, okres Benešov
souřadnice: 49°51'13.93"N, 14°35'29.48"E, ± 100m
nadmořská výška: 255-307 m
fytochorion: 41. Střední Povltaví
datum: 1914-06-14
náleze: Karel Domin
pramen: Anonymus (1936–1945): Rozpisy floristické literatury do roku 1945. – Ms. [tzv. „Dominův materiál“; depon. in: Botanický ústav AV ČR, Průhonice.]
projekt: Excerpt Atlas
ID: 14019809

6154a

původní jméno: *Lactuca saligna*
lokalita: Senohraby
nejbližší obec: Senohraby, okres Praha-východ
souřadnice: 49°53'43.19"N, 14°43'6.59"E, ± 1000m
fytochorion: 41. Střední Povltaví
datum: s. d.
náleze: Josef Rohlena
pramen: Rohlena J. (1922): Příspěvky k floristickému výzkumu Čech. – Čas. Mus. Král. Čes., odd. přírod, 96: 54–66.
projekt: Excerpt Atlas
poznámka: str. 57;
ID: 14019985

6247a

původní jméno: orig.: *Lactuca saligna*; P. Dřevojan 2015-01-21: !;
lokalita: Na haldách vykopaného planého kamení nad rudou železnou pod Chaloupkami u Klabavy (vh.)
nejbližší obec: Klabava, okres Rokycany
souřadnice: 49°45'29.02"N, 13°31'47.65"E, ± 600m
fytochorion: 31a. Plzeňská pahorkatina vlastní
datum: 1901-08-31
náleze: František Maloch
herbář: PL
projekt: Excerpt Atlas
ID: 13993060

původní jméno: orig.: *Lactuca saligna*; P. Dřevojan 2020: !;
lokalita: Rokycany: Na haldách kamení po vykopané rudě pod Chaloupkami
nejbližší obec: Klabava, okres Rokycany
souřadnice: 49°45'29.02"N, 13°31'47.65"E, ± 600m
fytochorion: 31a. Plzeňská pahorkatina vlastní
datum: 1901-08-31
náleze: František Maloch
herbář: PR
projekt: Excerpt Atlas
ID: 13993384

původní jméno: orig.: *Lactuca saligna*; P. Dřevojan 2020: !;
lokalita: Flora bohemica. Rokycany: Na haldách planého kamení nad rudou železnou pod Chaloupkami u Klabavy čteně
nejbližší obec: Klabava, okres Rokycany
souřadnice: 49°45'29.02"N, 13°31'47.65"E, ± 600m
fytochorion: 31a. Plzeňská pahorkatina vlastní
datum: 1901-08-31
náleze: František Maloch
herbář: PR
projekt: Excerpt Atlas
ID: 13993385

původní jméno: orig.: *Lactuca saligna*; P. Dřevojan 2020: !;
lokalita: Plzeň: U Dolní železářny naproti Ejpovicím
nejbližší obec: Ejpovice, okres Rokycany
souřadnice: 49°45'13.84"N, 13°30'59.42"E, ± 1800m
fytochorion: 31a. Plzeňská pahorkatina vlastní
datum: 1896-08-29
náleze: František Maloch
herbář: PR
projekt: Excerpt Atlas
ID: 13993387

původní jméno: F. Maloch: *Lactuca saligna*; P. Dřevojan 2015-12-14: !;
lokalita: Rokycany: Na haldách vykopaného kamení planého nad želez. rudou pod Chaloupkami u Klabavy
nejbližší obec: Klabava, okres Rokycany
souřadnice: 49°45'14.00"N, 13°31'57.00"E, ± 600m
fytochorion: 31a. Plzeňská pahorkatina vlastní
datum: 1901-08-31
náleze: František Maloch
herbář: BRNU
projekt: Excerpt Atlas
poznámka: 2 sheets (see BRNU 182206); distr. phytogeogr. 31a Plzeňská pahorkatina vlastní; BRNU_029321;
ID: 13994203

6247c

původní jméno: *Lactuca saligna*
lokalita: na tarasu a při něm na hlíně při stavení „u Křikavů“ (Plzeňských hor) u Ejpovic i o kus dále na štěrk. půdě
nejbližší obec: Ejpovice, okres Rokycany
souřadnice: 49°44'52.08"N, 13°30'53.85"E, ± 1000m
fytochorion: 31a. Plzeňská pahorkatina vlastní
datum: s. d.
náleze: František Maloch
pramen: Maloch F. (1913): Květena v Plzeňsku. – Plzeň.
projekt: Excerpt Atlas
poznámka: str. 166;
ID: 14019958

6350a

původní jméno: P. Dřevojan 2020: *Lactuca saligna*;
lokalita: Flora bohemica. Příbram
nejbližší obec: Příbram, okres Příbram
souřadnice: 49°41'17.69"N, 14°0'35.69"E, ± 700m
fytochorion: 35c. Příbramské Podbrdsko
datum: s. d.
náleze: Karel Domin
herbář: PR
projekt: Excerpt Atlas
ID: 13993214

6468d

původní jméno: orig.: *Lactuca saligna*; P. Dřevojan 2020: !;
lokalita: Na Křížové hoře [= vrch Stráž] u Smržic
nejbližší obec: Smržice, okres Prostějov
souřadnice: 49°30'57.45"N, 17°7'27.67"E, ± 500m
fytochorion: 21a. Hanácká pahorkatina
datum: 1885-07-25
náleze: Václav Spitzner
herbář: BRNM
projekt: Excerpt Atlas
ID: 13992458

původní jméno: *Lactuca saligna*
lokalita: Bahndämme (Rittberg [= obec Kaple])
nejbližší obec: Kaple, okres Prostějov
souřadnice: 49°31'51.32"N, 17°6'16.19"E, ± 1000m
fytochorion: 21a. Hanácká pahorkatina
datum: s. d.
náleze: Heinrich Laus
pramen: Laus H. (1910): Die pannonische Vegetation der Gegend von Olmütz. – Verh. Naturforsch. Ver. Brünn 48 (1909): 195–240.
projekt: Excerpt Atlas
poznámka: str. 237;
ID: 14019962

původní jméno: *Lactuca saligna*
lokalita: pod Kosířem
nejbližší obec: Slatinky, okres Prostějov
souřadnice: 49°32'29.76"N, 17°5'4.49"E, ± 2000m
fytochorion: 21a. Hanácká pahorkatina
datum: s. d.
náleze: Václav Spitzner
pramen: Spitzner V. (1887): Květena okresu prostějovského a plumlovského. – Prostějov.
projekt: Excerpt Atlas
poznámka: str. 52;
ID: 14020019

původní jméno: *Lactuca saligna*
lokalita: v lomech na Křížové hoře [= vrch Stráž] u Smržic
nejbližší obec: Smržice, okres Prostějov
souřadnice: 49°30'52.04"N, 17°7'24.50"E, ± 1200m
fytochorion: 21a. Hanácká pahorkatina
datum: s. d.
náleze: Václav Spitzner
pramen: Spitzner V. (1887): Květena okresu prostějovského a plumlovského. – Prostějov.
projekt: Excerpt Atlas
poznámka: str. 52;
ID: 14020020

6469a

původní jméno: orig.: *Lactuca saligna*; P. Dřevojan 2015-02-19: !;
lokalita: Flora von Mähren. Olmütz: am Wege b. Nedweis [= Nedvězí]
nejbližší obec: Olomouc-Nedvězí, okres Olomouc
souřadnice: 49°33'25.01"N, 17°12'44.00"E, ± 1100m
fytochorion: 21a. Hanácká pahorkatina
datum: 1934-08
náleze: Heinrich Laus
herbář: OSM
projekt: Excerpt Atlas
ID: 13993040

6469b

původní jméno: *Lactuca saligna*
lokalita: Olmütz: auf Steinbruch-Abraum
nejbližší obec: Olomouc, okres Olomouc
souřadnice: 49°35'43.78"N, 17°15'18.07"E, ± 2000m
fytochorion: 21b. Hornomoravský úval
datum: s. d.
náleze: Heinrich Laus
pramen: Laus H. (1909): Beiträge zur Flora von Mähren. – Verh. Naturforsch. Ver. Brünn 47 (1908): 149–174.
projekt: Excerpt Atlas
poznámka: str. 174;
ID: 14019914

6469d

původní jméno: orig.: *Lactuca saligna*; P. Dřevojan 2020: !;
lokalita: Flora von Mähren. Grügau [= Grygov] b. Olmütz
nejbližší obec: Grygov, okres Olomouc
souřadnice: 49°32'18.33"N, 17°18'38.67"E, ± 600m
fytochorion: 21a. Hanácká pahorkatina
datum: 1908-08
náleze: Heinrich Laus
herbář: BRNM
projekt: Excerpt Atlas
ID: 13992358

původní jméno: orig.: *Lactuca saligna*; P. Dřevojan 2019: !;
lokalita: Moravia. Grügau [= Grygov] b. Olmütz
nejbližší obec: Grygov, okres Olomouc
souřadnice: 49°32'18.33"N, 17°18'38.67"E, ± 600m
fytochorion: 21a. Hanácká pahorkatina
datum: 1908-09
náleze: Heinrich Laus
herbář: MP
projekt: Excerpt Atlas
ID: 13992860

původní jméno: H. Laus: *Lactuca saligna*; P. Dřevojan 2015-12-14: !;
lokalita: Moravia. Grügau [= Grygov] b. Olmütz
nejbližší obec: Grygov, okres Olomouc
souřadnice: 49°32'16.00"N, 17°18'39.00"E, ± 600m
fytochorion: 21a. Hanácká pahorkatina
datum: 1907-08
náleze: Heinrich Laus
herbář: BRNU
projekt: Excerpt Atlas
poznámka: distr. phytogeogr. 21a Hanácká pahorkatina; BRNU_029322;
ID: 13994201

původní jméno: F. Čouka: *Lactuca saligna*; P. Dřevojan 2015-12-14: !;
lokalita: Flora moravica. Olomouc: Grygov
nejbližší obec: Grygov, okres Olomouc
souřadnice: 49°32'16.00"N, 17°18'39.00"E, ± 600m
fytochorion: 21a. Hanácká pahorkatina
datum: 1903
náleze: F. Čouka
herbář: BRNU
projekt: Excerpt Atlas
poznámka: ex herb. F. Čouka; distr. phytogeogr. 21a Hanácká pahorkatina; BRNU_412257;
ID: 13994195

6563b

původní jméno: J. Suza: *Lactuca saligna*; P. Dřevojan 2015-12-14: !;
lokalita: Moravia occidentalis. In valle rivi Nedvědička prope stationem Věžná in decl. serpentin.
nejbližší obec: Věžná na Moravě, okres Žďár nad Sázavou
souřadnice: 49°27'7.00"N, 16°16'14.00"E, ± 100m
fytochorion: 67. Českomoravská vrchovina
datum: 1948-08
náleze: Jindřich Suza
herbář: BRNU
projekt: Excerpt Atlas
poznámka: distr. phytogeogr. 67 Českomoravská vrchovina; BRNU_360598;
ID: 13994224

6568b

původní jméno: V. Spitzner: *Lactuca saligna*; P. Dřevojan 2015-12-14: !;
lokalita: Květena Moravy. Městská cihelna u Prostějova
nejbližší obec: Prostějov, okres Prostějov
souřadnice: 49°27'18.00"N, 17°5'46.00"E, ± 100m
fytochorion: 21b. Hornomoravský úval
datum: 1885-07-08
náleze: V. Spitzner
herbář: BRNU
projekt: Excerpt Atlas
poznámka: ex herb. V. Spitzner; distr. phytogeogr. 21b Hornomoravský úval; BRNU_196515;
ID: 13994215

6663d

původní jméno: *Lactuca saligna*
lokalita: Kuřimské Jestřabí
nejbližší obec: Kuřimské Jestřabí, okres Brno-venkov
souřadnice: 49°20'44.44"N, 16°18'48.35"E, ± 500m
fytochorion: 67. Českomoravská vrchovina
datum: s. d.
náleze: Jan Šmarda
pramen: Šmarda J. (1930): Studie o zeměpisném rozšíření rostlin v úvale tišnovském. – Zpr. Kom. Přírod. Výzk. Mor. Slez, odd. bot. 8, 1–58.
projekt: Excerpt Atlas
poznámka: str. 49;
ID: 14019965

6664b

původní jméno: *Lactuca saligna*
lokalita: M.: Květnice u Tišnova, krasové stepi jv. svahů
nejbližší obec: Tišnov, okres Brno-venkov
souřadnice: 49°21'7.29"N, 16°25'1.48"E, ± 300m
nadmořská výška: 330-360 m
fytochorion: 16. Znojensko-brněnská pahorkatina
datum: 1939-07-08
náleze: Karel Domin
pramen: Anonymus (1936–1945): Rozpisy floristické literatury do roku 1945. – Ms. [tzv. „Dominův materiál“; depon. in: Botanický ústav AV ČR, Průhonice.]
projekt: Excerpt Atlas
ID: 14019812

6664d

původní jméno: *Lactuca saligna*
lokalita: M.: Čebínka, kras. skal. step na již. svahu
nejbližší obec: Čebín, okres Brno-venkov
souřadnice: 49°18'56.10"N, 16°29'1.23"E, ± 250m
nadmořská výška: 290-430 m
fytochorion: 16. Znojensko-brněnská pahorkatina
datum: 1939-07-08
náleze: Karel Domin
pramen: Anonymus (1936–1945): Rozpisy floristické literatury do roku 1945. – Ms. [tzv. „Dominův materiál“; depon. in: Botanický ústav AV ČR, Průhonice.]
projekt: Excerpt Atlas
ID: 14019811

původní jméno: *Lactuca saligna*
lokalita: Drásovský kopeček
nejbližší obec: Malhostovice, okres Brno-venkov
souřadnice: 49°19'25.91"N, 16°29'43.47"E, ± 100m
fytochorion: 16. Znojensko-brněnská pahorkatina
datum: s. d.
náleze: Jan Šmarda
pramen: Šmarda J. (1930): Studie o zeměpisném rozšíření rostlin v úvale tišnovském. – Zpr. Kom. Přírod. Výzk. Mor. Slez, odd. bot. 8, 1–58.
projekt: Excerpt Atlas
poznámka: str. 49;
ID: 14019966

6665c

původní jméno: *Lactuca saligna*
lokalita: Zborov u Kuřima
nejbližší obec: Kuřim, okres Brno-venkov
souřadnice: 49°18'12.01"N, 16°30'56.59"E, ± 500m
fytochorion: 16. Znojensko-brněnská pahorkatina
datum: s. d.
náleze: Jan Šmarda
pramen: Šmarda J. (1928): Kozinec rakouský na Zborově u Kuřima. – Příroda (Brno) 21: 105–106.
projekt: Excerpt Atlas
poznámka: str. 106;
ID: 14019981

6670c

původní jméno: orig.: *Lactuca saligna*; P. Dřevojan 2020: !;
lokalita: Květena Kroměřížska a Zdounecka. Na železničním náspu u Kroměříže (alluvium)
nejbližší obec: Kroměříž, okres Kroměříž
souřadnice: 49°18'9.40"N, 17°24'7.81"E, ± 2000m
nadmořská výška: 190 m
fytochorion: 21b. Hornomoravský úval
datum: 1931-08-09
náleze: Hynek Zavřel
herbář: BRNM
projekt: Excerpt Atlas
ID: 13992563

6673d

původní jméno: orig.: *Lactuca saligna*; P. Dřevojan 2020: !;
lokalita: Flora moravská. Vsetín
nejbližší obec: Vsetín, okres Vsetín
souřadnice: 49°20'24.79"N, 17°59'35.02"E, ± 800m
fytochorion: 80a. Vsetínská kotlina
datum: s. d.
náleze: Josef Úlehla
herbář: PR
projekt: Excerpt Atlas
ID: 13993609

původní jméno: *Lactuca saligna*
lokalita: bei Wsetin
nejbližší obec: Vsetín, okres Vsetín
souřadnice: 49°20'24.80"N, 17°59'35.00"E, ± 800m
fytochorion: 80a. Vsetínská kotlina
datum: s. d.
náleze: J. Bubela
pramen: Oborny A. (1883–1886): Flora von Mähren und österr. Schlesien. – Brünn.
projekt: Excerpt Atlas
ID: 14020098

6764b

původní jméno: G. I. Širjaev: *Lactuca saligna*; P. Dřevojan 2015-12-14: !;
lokalita: Flora moravica: Veverska Bytýška, in agris
nejbližší obec: Veverská Bítýška, okres Brno-venkov
souřadnice: 49°16'33.00"N, 16°26'12.00"E, ± 1000m
fytochorion: 68. Moravské podhůří Vysočiny
datum: 1924-08-20
náleze: G. I. Širjaev
herbář: BRNU
projekt: Excerpt Atlas
poznámka: distr. phytogeogr. 68 Moravské podhůří Vysočiny; BRNU_056421;
ID: 13994229

6765d

původní jméno: orig.: *Lactuca saligna*; P. Dřevojan 2020: !;
lokalita: Bílovice n. Svit.: Soběšické úd., mýtě, až 2 m
nejbližší obec: Bílovice nad Svitavou, okres Brno-venkov
souřadnice: 49°14'54.17"N, 16°39'13.26"E, ± 1300m
nadmořská výška: 290-300 m
fytochorion: 68. Moravské podhůří Vysočiny
datum: 1946-08-05
nálezc: Karel Domin
herbář: PR
projekt: Excerpt Atlas
ID: 13993213

původní jméno: orig.: *Lactuca saligna*; P. Dřevojan 2020: !;
lokalita: Bahndamm b. Obrzan [= Obřany] b. Brünn
nejbližší obec: Brno-Obřany, okres Brno-město
souřadnice: 49°13'51.29"N, 16°38'39.25"E, ± 1000m
fytochorion: 16. Znojensko-brněnská pahorkatina
datum: 1905-08-06
nálezc: Franz Zdobnitzky
herbář: BRNM
projekt: Excerpt Atlas
ID: 13992567

původní jméno: orig.: *Lactuca saligna*; P. Dřevojan 2019: !;
lokalita: Bahndamm b. Obrzan [= Obřany] b. Brünn
nejbližší obec: Brno-Obřany, okres Brno-město
souřadnice: 49°13'51.29"N, 16°38'39.25"E, ± 1000m
fytochorion: 16. Znojensko-brněnská pahorkatina
datum: s. d.
nálezc: Franz Zdobnitzky
herbář: OP
projekt: Excerpt Atlas
ID: 13993021

6766c

původní jméno: J. Müller: *Lactuca saligna*; P. Dřevojan 2015-12-14: !;
lokalita: Moravia - okres Brno, Maloměřice: u cesty v údolí pod lesem severně kóty 300 vzácně. Podklad: granitit. S. m.: ca 250 m
nejbližší obec: Brno-Maloměřice, okres Brno-město
souřadnice: 49°13'59.00"N, 16°40'20.00"E, ± 1000m
nadmořská výška: 250 m
fytochorion: 68. Moravské podhůří Vysočiny
datum: 1946-08-22
nálezc: Jiří Müller
herbář: BRNU
projekt: Excerpt Atlas
poznámka: ex herb. J. Müller; distr. phytogeogr. 68 Moravské podhůří Vysočiny; BRNU_371635;
ID: 13994206

6863c

původní jméno: orig.: *Lactuca viminea* var. *simplex*; P. Dřevojan 2018: *Lactuca saligna*;
lokalita: Na hadcové stepi u Mohelna
nejbližší obec: Mohelno, okres Třebíč
souřadnice: 49°6'31.15"N, 16°11'5.90"E, ± 800m
fytochorion: 68. Moravské podhůří Vysočiny
datum: 1944-08-16
nálezc: Rudolf Dvořák
herbář: ZMT
projekt: Excerpt Atlas
ID: 13993775

původní jméno: orig.: *Lactuca saligna* f. *abbreviata* (acaulis); P. Dřevojan 2018: *Lactuca saligna*;
lokalita: Na hadcové stepi u Mohelna
nejbližší obec: Mohelno, okres Třebíč
souřadnice: 49°6'31.15"N, 16°11'5.90"E, ± 800m
fytochorion: 68. Moravské podhůří Vysočiny
datum: 1935-09-18
náleze: Rudolf Dvořák
herbář: ZMT
projekt: Excerpt Atlas
ID: 13993774

původní jméno: orig.: *Lactuca saligna* f. *minor*; P. Dřevojan 2018: *Lactuca saligna*;
lokalita: Na hadcové stepi u Mohelna
nejbližší obec: Mohelno, okres Třebíč
souřadnice: 49°6'31.15"N, 16°11'5.90"E, ± 800m
fytochorion: 68. Moravské podhůří Vysočiny
datum: 1934-08-20
náleze: Rudolf Dvořák
herbář: ZMT
projekt: Excerpt Atlas
ID: 13993773

původní jméno: orig.: *Lactuca saligna* f. *wallrothii*; P. Dřevojan 2018: *Lactuca saligna*;
lokalita: Na hadcové stepi u Mohelna
nejbližší obec: Mohelno, okres Třebíč
souřadnice: 49°6'31.15"N, 16°11'5.90"E, ± 800m
fytochorion: 68. Moravské podhůří Vysočiny
datum: 1933-07-25
náleze: Rudolf Dvořák
herbář: ZMT
projekt: Excerpt Atlas
ID: 13993771

původní jméno: orig.: *Lactuca saligna* f. *ruppiana*; P. Dřevojan 2018: *Lactuca saligna*;
lokalita: Hadcová step u Mohelna
nejbližší obec: Mohelno, okres Třebíč
souřadnice: 49°6'31.15"N, 16°11'5.90"E, ± 800m
fytochorion: 68. Moravské podhůří Vysočiny
datum: 1932-08-18
náleze: Rudolf Dvořák
herbář: ZMT
projekt: Excerpt Atlas
ID: 13993770

původní jméno: orig.: *Lactuca saligna* f. *minor*; P. Dřevojan 2020: *Lactuca saligna*;
lokalita: Květena moravská. Okres Náměšť n/Osl. Na hadcové stepi u Mohelna
nejbližší obec: Mohelno, okres Třebíč
souřadnice: 49°6'34.34"N, 16°10'42.65"E, ± 500m
fytochorion: 68. Moravské podhůří Vysočiny
datum: 1928-08-03
náleze: Rudolf Dvořák
herbář: BRNM
projekt: Excerpt Atlas
poznámka: souřadnice určeny podle přiložené mapky se zákresem místa sběru;
ID: 13992331

původní jméno: orig.: *Lactuca saligna*; P. Dřevojan 2020: !;
lokalita: Květena moravská. Okres Náměšť n/Osl. Na hadcové stepi u Mohelna
nejbližší obec: Mohelno, okres Třebíč
souřadnice: 49°6'25.34"N, 16°10'38.25"E, ± 500m
fytochorion: 68. Moravské podhůří Vysočiny
datum: 1928-08-22
náleze: Rudolf Dvořák
herbář: BRNM
projekt: Excerpt Atlas
poznámka: souřadnice určeny podle přiložené mapky se zákresem místa sběru;
ID: 13992332

původní jméno: orig.: *Lactuca saligna*; P. Dřevojan 2020: !;
lokalita: Květena moravská. Okres Náměšť n/Osl. Na hadcové stepi u Mohelna
nejbližší obec: Mohelno, okres Třebíč
souřadnice: 49°6'32.42"N, 16°11'0.03"E, ± 500m
fytochorion: 68. Moravské podhůří Vysočiny
datum: 1927-08-13
náleze: Rudolf Dvořák
herbář: BRNM
projekt: Excerpt Atlas
poznámka: souřadnice určeny podle přiložené mapky se zákresem místa sběru;
ID: 13992329

původní jméno: orig.: *Lactuca saligna*; P. Dřevojan 2020: !;
lokalita: Květena moravská. Okres Náměšť n/Osl. Na hadcových skalách u Mohelna
nejbližší obec: Mohelno, okres Třebíč
souřadnice: 49°6'32.42"N, 16°11'0.03"E, ± 500m
fytochorion: 68. Moravské podhůří Vysočiny
datum: 1926-07-30
náleze: Rudolf Dvořák
herbář: BRNM
projekt: Excerpt Atlas
poznámka: souřadnice určeny podle přiložené mapky se zákresem místa sběru;
ID: 13992327

původní jméno: orig.: *Lactuca saligna*; P. Dřevojan 2018: !;
lokalita: Flora moravica. Hadec u Mohelna - okres Třebíč
nejbližší obec: Mohelno, okres Třebíč
souřadnice: 49°6'31.15"N, 16°11'5.90"E, ± 800m
fytochorion: 68. Moravské podhůří Vysočiny
datum: 1921-07-31
náleze: František Jičínský
herbář: ZMT
projekt: Excerpt Atlas
ID: 13993779

původní jméno: orig.: *Lactuca saligna*; P. Dřevojan 2020: !;
lokalita: Flora moravica. Hejtm.: Třebíč: Stráň serpentínová nad mlýnem „Tkanovým“ [= Mohelenský mlýn] blíže Mohelna
nejbližší obec: Mohelno, okres Třebíč
souřadnice: 49°6'15.48"N, 16°11'22.80"E, ± 500m
fytochorion: 68. Moravské podhůří Vysočiny
datum: 1876-08-18
náleze: František Zavřel
herbář: BRNM
projekt: Excerpt Atlas
ID: 13992562

původní jméno: M. Smejkal: *Lactuca saligna*; P. Dřevojan 2015-12-14: !;
lokalita: Flora moravica: distr. Třebíč: in declivibus graminosis saxosis fruticosisque supra flumin. Jihlava in substrato serpentini.
prope pagum Mohelno
nejbližší obec: Mohelno, okres Třebíč
souřadnice: 49°6'29.00"N, 16°11'9.00"E, ± 100m
fytochorion: 68. Moravské podhůří Vysočiny
datum: 1965-09-18
náleze: Miroslav Smejkal
herbář: BRNU
projekt: Excerpt Atlas
poznámka: distr. phytogeogr. 68 Moravské podhůří Vysočiny; BRNU_421122;
ID: 13994214

původní jméno: J. Suza: *Lactuca saligna*; P. Dřevojan 2015-12-14: !;
lokalita: Flora moravica: in rupibus pr. Mohelno. Solo serpentino. S. m. ca 300 m
nejbližší obec: Mohelno, okres Třebíč
souřadnice: 49°6'29.00"N, 16°11'9.00"E, ± 100m
nadmořská výška: 300 m
fytochorion: 68. Moravské podhůří Vysočiny
datum: 1927-09
náleze: Jindřich Suza
herbář: BRNU
projekt: Excerpt Atlas
poznámka: 3 sheets (BRNU 135713, 135747 & 135749); distr. phytogeogr. 68 Moravské podhůří Vysočiny; BRNU_135713;
ID: 13994223

6863d

původní jméno: J. Suza: *Lactuca saligna*; P. Dřevojan 2015-12-14: !;
lokalita: Flora čechoslovenica. Moravia: occid., Oslavany: "Rovná" supra pag. Nová Ves, ca 280 m, in rupibus serpentini.
nejbližší obec: Nová Ves, okres Brno-venkov
souřadnice: 49°7'7.00"N, 16°18'37.00"E, ± 200m
nadmořská výška: 280 m
fytochorion: 68. Moravské podhůří Vysočiny
datum: 1939-08-19
náleze: Jindřich Suza
herbář: BRNU
projekt: Excerpt Atlas
poznámka: distr. phytogeogr. 68 Moravské podhůří Vysočiny; BRNU_302308;
ID: 13994222

6864c

původní jméno: *Lactuca saligna*
lokalita: Eibenschitz [= Ivančice]
nejbližší obec: Ivančice, okres Brno-venkov
souřadnice: 49°6'4.29"N, 16°22'41.35"E, ± 1000m
fytochorion: 16. Znojensko-brněnská pahorkatina
datum: s. d.
náleze: Adolf Schwöder
pramen: Oborny A. (1883–1886): Flora von Mähren und österr. Schlesien. – Brünn.
projekt: Excerpt Atlas
ID: 14020078

původní jméno: *Lactuca saligna*
lokalita: bei Oslavan
nejbližší obec: Oslavany, okres Brno-venkov
souřadnice: 49°7'32.84"N, 16°19'55.81"E, ± 1000m
fytochorion: 68. Moravské podhůří Vysočiny
datum: s. d.
náleze: Alexander Makowsky
pramen: Oborny A. (1883–1886): Flora von Mähren und österr. Schlesien. – Brünn.
projekt: Excerpt Atlas
ID: 14020077

6865b

původní jméno: orig.: *Lactuca saligna*; P. Dřevojan 2020: !;
lokalita: Mähren: Czernowitz [= Černovice] bei Brünn
nejbližší obec: Brno-Černovice, okres Brno-město
souřadnice: 49°10'34.02"N, 16°38'19.99"E, ± 1500m
fytochorion: 20b. Hustopečská pahorkatina
datum: 1924-08
náleze: Albin Wildt
herbář: BRNM
projekt: Excerpt Atlas
ID: 13992560

6866a

původní jméno: orig.: *Lactuca saligna*; P. Dřevojan 2020: !;
lokalita: Mähren: an der Löscher Eisenbahn bei Brünn
nejbližší obec: Brno-Líšeň, okres Brno-město
souřadnice: 49°11'17.25"N, 16°41'18.03"E, ± 3000m
fytochorion: 20b. Hustopečská pahorkatina
datum: 1922-07
náleze: Albin Wildt
herbář: BRNM
projekt: Excerpt Atlas
ID: 13992556

6866c

původní jméno: orig.: *Lactuca saligna*; P. Dřevojan 2020: !;
lokalita: Flora českoslovenica. Moravia merid.: Brno: slanisko záp. od Sokolnic u Újezdu
nejbližší obec: Sokolnice, okres Brno-venkov
souřadnice: 49°6'54.03"N, 16°42'23.90"E, ± 200m
fytochorion: 20b. Hustopečská pahorkatina
datum: 1950-08-31
náleze: Jan Šmarda
herbář: BRNM
projekt: Excerpt Atlas
ID: 13992501

původní jméno: orig.: *Lactuca saligna*; P. Dřevojan 2020: !;
lokalita: Květena moravská. Na trati u Sokolnic
nejbližší obec: Sokolnice, okres Brno-venkov
souřadnice: 49°6'36.11"N, 16°43'8.40"E, ± 1300m
fytochorion: 20b. Hustopečská pahorkatina
datum: 1911-10-15
náleze: Jindřich Suza
herbář: BRNM
projekt: Excerpt Atlas
ID: 13992489

původní jméno: orig.: *Lactuca saligna* f. *wallrothii*; P. Dřevojan 2020: *Lactuca saligna*;
lokalita: Mähren: Brünn, Feldränder bei Ottmarau [= Otmarov]
nejbližší obec: Otmarov, okres Brno-venkov
souřadnice: 49°6'2.66"N, 16°40'25.06"E, ± 1000m
fytochorion: 20b. Hustopečská pahorkatina
datum: 1901-08
náleze: Albin Wildt
herbář: BRNM
projekt: Excerpt Atlas
ID: 13992549

původní jméno: S. Staněk: *Lactuca saligna*; P. Dřevojan 2015-12-14: !;
lokalita: Morava - Židlochovice. Otmarov: trávník při cestě u dvora Vladimírov
nejbližší obec: Sokolnice, okres Brno-venkov
souřadnice: 49°6'21.00"N, 16°40'39.00"E, ± 200m
fytochorion: 20b. Hustopečská pahorkatina
datum: 1920-10-28
náleze: Stanislav Staněk
herbář: BRNU
projekt: Excerpt Atlas
poznámka: distr. phytogeogr. 20b Hustopečská pahorkatina; BRNU_626609;
ID: 13994217

původní jméno: J. Suza: *Lactuca saligna*; P. Dřevojan 2015-12-14: !;
lokality: Flora moravica. Sokolnice u Brna
nejbližší obec: Sokolnice, okres Brno-venkov
souřadnice: 49°6'59.00"N, 16°43'26.00"E, ± 1200m
fytochorion: 20b. Hustopečská pahorkatina
datum: 1912
náleze: Jindřich Suza
herbář: BRNU
projekt: Excerpt Atlas
poznámka: distr. phytogeogr. 20b Hustopečská pahorkatina; BRNU_033554;
ID: 13994221

původní jméno: K. Rothe: *Lactuca saligna*; P. Dřevojan 2015-12-14: !;
lokality: Ottmarau [= Otmarov]; Mh. [= Mähren]
nejbližší obec: Sokolnice, okres Brno-venkov
souřadnice: 49°6'21.00"N, 16°40'39.00"E, ± 200m
fytochorion: 20b. Hustopečská pahorkatina
datum: 1894-08
náleze: Karl Rothe
herbář: BRNU
projekt: Excerpt Atlas
poznámka: distr. phytogeogr. 20b Hustopečská pahorkatina; BRNU_013067;
ID: 13994211

6866d

původní jméno: orig.: *Lactuca saligna*; P. Dřevojan 2020: !;
lokality: Flora moravica. Brno: in ruderatis subsalsis ad aquam „Šaratica“ ad Šaratice
nejbližší obec: Šaratice, okres Vyškov
souřadnice: 49°6'4.68"N, 16°48'6.61"E, ± 100m
fytochorion: 20b. Hustopečská pahorkatina
datum: 1945-09-01
náleze: Václav jun. Skřivánek
herbář: BRNM
projekt: Excerpt Atlas
ID: 13992446

původní jméno: orig.: *Lactuca saligna*; P. Dřevojan 2018: !;
lokality: Květena Vyškovska. Slavkov u Brna: slaniště u úhory u obce Šaratice
nejbližší obec: Šaratice, okres Vyškov
souřadnice: 49°6'45.88"N, 16°48'11.57"E, ± 1400m
fytochorion: 20b. Hustopečská pahorkatina
datum: 1945-09-01
náleze: Václav jun. Skřivánek
herbář: VYM
projekt: Excerpt Atlas
ID: 13993762

původní jméno: orig.: *Lactuca saligna*; P. Dřevojan 2020: !;
lokality: Květena Moravy. Jižní Morava - okolí Brna. Slanisko u Šaratic, rovina, v blízkosti zřídla léčivé vody
nejbližší obec: Šaratice, okres Vyškov
souřadnice: 49°6'4.68"N, 16°48'6.61"E, ± 100m
nadmořská výška: 230 m
fytochorion: 20b. Hustopečská pahorkatina
datum: 1943-08-31
náleze: Jiří Saul
herbář: BRNM
projekt: Excerpt Atlas
ID: 13992428

původní jméno: S. Staněk: *Lactuca saligna*; P. Dřevojan 2015-12-14: !;
lokalita: Morava - Slavkov. Šaratice: loučka u pramene minerální vody
nejbližší obec: Šaratice, okres Vyškov
souřadnice: 49°6'7.00"N, 16°48'6.00"E, ± 200m
fytochorion: 20b. Hustopečská pahorkatina
datum: 1920-09-12
náleze: Stanislav Staněk
herbář: BRNU
projekt: Excerpt Atlas
poznámka: distr. phytogeogr. 20b Hustopečská pahorkatina; BRNU_314520;
ID: 13994219

6874d

původní jméno: *Lactuca saligna*
lokalita: Nedašova Lhota (distr. Zlín): okraj asfaltové silnice směrem k hraničnímu přechodu, ve štěrku s asfaltem
nejbližší obec: Nedašova Lhota, okres Zlín
souřadnice: 49°7'32.00"N, 18°6'14.00"E
nadmořská výška: 540 m
fytochorion: 78. Bílé Karpaty lesní
datum: 2019-07-07
náleze: J. W. Jongepier
pramen: Lustyk P. & Doležal J. (2020): Additamenta ad floram Reipublicae Bohemicae. XVIII. – Zpr. Čes. Bot. Společ. 55: 27–138.
projekt: Excerpt Atlas
poznámka: 15 rostlin roztroušeně v délce 10 m; herb. Jongepier; str. 84;
ID: 14020015

6963b

původní jméno: orig.: *Lactuca viminea*; P. Dřevojan 2020: *Lactuca saligna*;
lokalita: Morava, Biskoupky, hadcové západní svahy nad potokem na L břehu Jihlavy
nejbližší obec: Biskoupky, okres Brno-venkov
souřadnice: 49°5'44.25"N, 16°16'55.37"E, ± 300m
nadmořská výška: 350 m
fytochorion: 16. Znojemsko-brněnská pahorkatina
datum: 1983-07-15
náleze: Karel Sutorý
herbář: BRNM
projekt: Excerpt Atlas
ID: 13992478

původní jméno: orig.: *Lactuca saligna*; P. Dřevojan 2020: !;
lokalita: Flora moravica: Ivančice: Hadcové skály nad řekou Jihlavkou u vsi Biskoupek
nejbližší obec: Biskoupky, okres Brno-venkov
souřadnice: 49°5'44.25"N, 16°16'55.37"E, ± 300m
nadmořská výška: 230 m
fytochorion: 16. Znojemsko-brněnská pahorkatina
datum: 1935-08-26
náleze: František Černoch
herbář: BRNM
projekt: Excerpt Atlas
ID: 13992300

původní jméno: orig.: *Lactuca saligna*; P. Dřevojan 2020: !;
lokalita: Moravia occ., Třebíč, ad rupes serpentinas supra fluv. Jihlavka prope Biskoupky
nejbližší obec: Biskoupky, okres Brno-venkov
souřadnice: 49°5'44.25"N, 16°16'55.37"E, ± 300m
nadmořská výška: 200-250 m
fytochorion: 16. Znojemsko-brněnská pahorkatina
datum: 1931-08-26
náleze: Jindřich Suza
herbář: BRNM
projekt: Excerpt Atlas
ID: 13992490

původní jméno: orig.: *Lactuca saligna*; P. Dřevojan 2018: !;
lokalita: Moravia occ., Třebíč, ad rupes serpentinas supra fluv. Jihlavka prope Biskoupky
nejbližší obec: Biskoupky, okres Brno-venkov
souřadnice: 49°5'44.25"N, 16°16'55.37"E, ± 300m
nadmořská výška: 200-250 m
fytochorion: 16. Znojemsko-brněnská pahorkatina
datum: 1931-08-26
náleze: Jindřich Suza
herbář: GM
projekt: Excerpt Atlas
ID: 13992624

původní jméno: orig.: *Lactuca saligna*; P. Dřevojan 2018: !;
lokalita: Moravia occ., Třebíč, ad rupes serpentinas supra fluv. Jihlavka prope Biskoupky
nejbližší obec: Biskoupky, okres Brno-venkov
souřadnice: 49°5'44.25"N, 16°16'55.37"E, ± 300m
nadmořská výška: 200-250 m
fytochorion: 16. Znojemsko-brněnská pahorkatina
datum: 1931-08-26
náleze: Jindřich Suza
herbář: HR
projekt: Excerpt Atlas
ID: 13992645

původní jméno: orig.: *Lactuca saligna*; P. Dřevojan 2016: !;
lokalita: Moravia occ., Třebíč, ad rupes serpentinas supra fluv. Jihlavka prope Biskoupky
nejbližší obec: Biskoupky, okres Brno-venkov
souřadnice: 49°5'44.25"N, 16°16'55.37"E, ± 300m
nadmořská výška: 200-250 m
fytochorion: 16. Znojemsko-brněnská pahorkatina
datum: 1931-08-26
náleze: Jindřich Suza
herbář: OLM
projekt: Excerpt Atlas
ID: 13992952

původní jméno: orig.: *Lactuca saligna*; P. Dřevojan 2019: !;
lokalita: Moravia occ., Třebíč, ad rupes serpentinas supra fluv. Jihlavka prope Biskoupky
nejbližší obec: Biskoupky, okres Brno-venkov
souřadnice: 49°5'44.25"N, 16°16'55.37"E, ± 300m
nadmořská výška: 200-250 m
fytochorion: 16. Znojemsko-brněnská pahorkatina
datum: 1931-08-26
náleze: Jindřich Suza
herbář: OP
projekt: Excerpt Atlas
ID: 13993014

původní jméno: orig.: *Lactuca saligna*; P. Dřevojan 2020: !;
lokalita: Moravia occ., Třebíč, ad rupes serpentinas supra fluv. Jihlavka prope Biskoupky
nejbližší obec: Biskoupky, okres Brno-venkov
souřadnice: 49°5'44.25"N, 16°16'55.37"E, ± 300m
nadmořská výška: 200-250 m
fytochorion: 16. Znojemsko-brněnská pahorkatina
datum: 1931-08-26
náleze: Jindřich Suza
herbář: PR
projekt: Excerpt Atlas
ID: 13993575

původní jméno: J. Suza: *Lactuca saligna*; P. Dřevojan 2015-12-14: !;
lokalita: Flora moravica. Biskoupky ad fl. Jihlavka, in rup. serpentini. S. m. ca 400 m
nejbližší obec: Biskoupky, okres Brno-venkov
souřadnice: 49°5'40.00"N, 16°16'57.00"E, ± 100m
nadmořská výška: 400 m
fytochorion: 16. Znojemsko-brněnská pahorkatina
datum: 1931-08
náleze: Jindřich Suza
herbář: BRNU
projekt: Excerpt Atlas
poznámka: distr. phytogeogr. 16 Znojemsko-brněnská pahorkatina; BRNU_219589;
ID: 13994220

původní jméno: J. Suza: *Lactuca saligna*; P. Dřevojan 2015-12-14: !;
lokalita: Flora moravica. Mohelno: in serpentinicis pr. p. Biskoupky ad fl. Jihlavka. S. m. ca 250 m
nejbližší obec: Biskoupky, okres Brno-venkov
souřadnice: 49°5'40.00"N, 16°16'57.00"E, ± 100m
nadmořská výška: 250 m
fytochorion: 16. Znojemsko-brněnská pahorkatina
datum: 1931-08-16
náleze: Jindřich Suza
herbář: BRNU
projekt: Excerpt Atlas
poznámka: distr. phytogeogr. 16 Znojemsko-brněnská pahorkatina; BRNU_219555;
ID: 13994225

původní jméno: J. Suza: *Lactuca saligna*; P. Dřevojan 2015-12-14: !;
lokalita: Moravia occ., Třebíč, ad rupes serpentinas supra fluv. Jihlavka prope Biskoupky, ca 200–250 m s. m.
nejbližší obec: Biskoupky, okres Brno-venkov
souřadnice: 49°5'40.00"N, 16°16'57.00"E, ± 100m
nadmořská výška: 200-250 m
fytochorion: 16. Znojemsko-brněnská pahorkatina
datum: 1931-08-26
náleze: Jindřich Suza
herbář: BRNU
projekt: Excerpt Atlas
poznámka: Flora exsiccata Reipublicae bohemicae slovenicae no 635. *Lactuca saligna*; distr. phytogeogr. 16 Znojemsko-brněnská
pahorkatina; BRNU_224009;
ID: 13994226

původní jméno: J. Suza: *Lactuca saligna*; P. Dřevojan 2015-12-14: !;
lokalita: Flora moravica: Jamolice supra fl. Jihlavka, in rup. serpentini. S. m. ca 300 m
nejbližší obec: Jamolice, okres Znojmo
souřadnice: 49°5'29.00"N, 16°14'55.00"E, ± 1000m
nadmořská výška: 300 m
fytochorion: 16. Znojemsko-brněnská pahorkatina
datum: 1931-08
náleze: Jindřich Suza
herbář: BRNU
projekt: Excerpt Atlas
poznámka: distr. phytogeogr. 16 Znojemsko-brněnská pahorkatina; BRNU_218987;
ID: 13994227

původní jméno: J. Suza: *Lactuca saligna*; P. Dřevojan 2015-12-14: !;
lokalita: Flora moravica. Jamolice supra fl. Jihlavka, in rup. serpentini. S. m. ca 400 m
nejbližší obec: Jamolice, okres Znojmo
souřadnice: 49°5'29.00"N, 16°14'55.00"E, ± 1000m
nadmořská výška: 400 m
fytochorion: 16. Znojemsko-brněnská pahorkatina
datum: 1931-08
náleze: Jindřich Suza
herbář: BRNU
projekt: Excerpt Atlas
poznámka: distr. phytogeogr. 16 Znojemsko-brněnská pahorkatina; BRNU_219590;
ID: 13994228

6964b

původní jméno: *Lactuca saligna*
lokalita: Konitz [= Dolní Kounice]
nejbližší obec: Dolní Kounice, okres Brno-venkov
souřadnice: 49°4'12.47"N, 16°27'58.65"E, ± 1500m
fytochorion: 16. Znojemsko-brněnská pahorkatina
datum: s. d.
náleze: Ludvík Schlögl
pramen: Oborny A. (1883–1886): Flora von Mähren und österr. Schlesien. – Brünn.
projekt: Excerpt Atlas
ID: 14020085

6964c

původní jméno: *Lactuca saligna*
lokalita: kolem Krumlova zvlášť podél trati
nejbližší obec: Moravský Krumlov, okres Znojmo
souřadnice: 49°2'50.81"N, 16°20'16.69"E, ± 1000m
fytochorion: 16. Znojemsko-brněnská pahorkatina
datum: s. d.
náleze: Eduard Formánek
pramen: Formánek E. (1887–1897): Květena Moravy a rakouského Slezska. Vol. 1–2. – Brno & Praha.
projekt: Excerpt Atlas
ID: 14020351

původní jméno: *Lactuca saligna*
lokalita: na Leskouně u Vedrovic
nejbližší obec: Olbramovice, okres Znojmo
souřadnice: 49°0'27.60"N, 16°21'35.60"E, ± 500m
fytochorion: 16. Znojemsko-brněnská pahorkatina
datum: s. d.
náleze: Eduard Formánek
pramen: Formánek E. (1887–1897): Květena Moravy a rakouského Slezska. Vol. 1–2. – Brno & Praha.
projekt: Excerpt Atlas
ID: 14020353

6965b

původní jméno: *Lactuca saligna*
lokalita: bei Lautschitz [= Blučina]
nejbližší obec: Blučina, okres Brno-venkov
souřadnice: 49°3'19.20"N, 16°38'50.11"E, ± 1000m
fytochorion: 18a. Dyjsko-svratecký úval
datum: s. d.
náleze: Gustav Niessl
pramen: Oborny A. (1883–1886): Flora von Mähren und österr. Schlesien. – Brünn.
projekt: Excerpt Atlas
ID: 14020084

6965d

původní jméno: orig.: *Lactuca saligna*; P. Dřevojan 2020: !;
lokalita: Seelowitz [= Židlochovice]
nejbližší obec: Židlochovice, okres Brno-venkov
souřadnice: 49°2'14.49"N, 16°37'11.37"E, ± 1500m
fytochorion: 20b. Hustopečská pahorkatina
datum: 1839-07
náleze: Joseph Wessely
herbář: BRNM
projekt: Excerpt Atlas
ID: 13992545

6966a

původní jméno: orig.: *Lactuca saligna*; P. Dřevojan 2020: !;
lokalita: Flora moravica. Sokolnice: Locis salsis ad Rozáříň
nejbližší obec: Moutnice, okres Brno-venkov
souřadnice: 49°3'10.06"N, 16°44'7.38"E, ± 200m
fytochorion: 20b. Hustopečská pahorkatina
datum: 1965-10-09
náleze: Ferdinand Weber
herbář: PR
projekt: Excerpt Atlas
ID: 13993623

původní jméno: orig.: *Lactuca saligna*; P. Dřevojan 2016: !;
lokalita: Flora moravica. Sokolnice: in locis salsis ad pag. Rozáříň
nejbližší obec: Moutnice, okres Brno-venkov
souřadnice: 49°3'10.06"N, 16°44'7.38"E, ± 200m
fytochorion: 20b. Hustopečská pahorkatina
datum: 1932-08
náleze: Ferdinand Weber
herbář: OLM
projekt: Excerpt Atlas
ID: 13992961

původní jméno: orig.: *Lactuca saligna*; P. Dřevojan 2020: !;
lokalita: Moravia: Sokolnice: locis salsis ad Rozáříň
nejbližší obec: Moutnice, okres Brno-venkov
souřadnice: 49°3'10.06"N, 16°44'7.38"E, ± 200m
fytochorion: 20b. Hustopečská pahorkatina
datum: 1931-08
náleze: Ferdinand Weber
herbář: PR
projekt: Excerpt Atlas
ID: 13993633

původní jméno: orig.: *Lactuca saligna*; P. Dřevojan 2020: !;
lokalita: Moravia: Sokolnice: locis salsis ad Moutnice
nejbližší obec: Moutnice, okres Brno-venkov
souřadnice: 49°3'10.06"N, 16°44'7.38"E, ± 200m
fytochorion: 20b. Hustopečská pahorkatina
datum: 1930-08
náleze: Ferdinand Weber
herbář: PR
projekt: Excerpt Atlas
ID: 13993631

původní jméno: A. Makowsky: *Lactuca saligna*; P. Dřevojan 2015-12-14: !;
lokalita: Auen um Mönitz [= Měnín]
nejbližší obec: Měnín, okres Brno-venkov
souřadnice: 49°4'56.90"N, 16°41'21.00"E, ± 2000m
fytochorion: 18a. Dyjsko-svratecký úval
datum: 1858
náleze: Alexander Makowsky
herbář: BRNU
projekt: Excerpt Atlas
poznámka: distr. phytogeogr. 20b Hustopečská pahorkatina; BRNU_062224;
ID: 13994202

6966b

původní jméno: B. Trávníček 2006-09-14: *Lactuca saligna*; P. Dřevojan 2018: !;
lokalita: Flora moravica. Mechanicky narušený, slabě zasolený okraj polní cesty u zřídla Šaratice, 2 km SV od obce Nesvačilka
nejbližší obec: Újezd u Brna, okres Brno-venkov
souřadnice: 49°4'43.70"N, 16°46'11.50"E
nadmořská výška: 200 m
fytochorion: 20b. Hustopečská pahorkatina
datum: 2006-09-13
náleze: Jaroslav Podhorný
herbář: herb. J. Komárek
projekt: Excerpt Atlas
ID: 13992259

původní jméno: orig.: *Lactuca saligna*; P. Dřevojan 2020: !;
lokalita: Flora moravica. Sokolnice: In locis salsis Wolfovy studánky
nejbližší obec: Újezd u Brna, okres Brno-venkov
souřadnice: 49°4'51.06"N, 16°46'15.07"E, ± 350m
fytochorion: 20b. Hustopečská pahorkatina
datum: 1952-08-16
náleze: Ferdinand Weber
herbář: BRNM
projekt: Excerpt Atlas
ID: 13992540

původní jméno: orig.: *Lactuca saligna*; P. Dřevojan 2016: !;
lokalita: Moravia: Brno: Locis salsis ad Wolfovy studánky prope pag. Šternov
nejbližší obec: Újezd u Brna, okres Brno-venkov
souřadnice: 49°4'51.06"N, 16°46'15.07"E, ± 350m
fytochorion: 20b. Hustopečská pahorkatina
datum: 1952-08-16
náleze: Ferdinand Weber
herbář: OLM
projekt: Excerpt Atlas
ID: 13992957

původní jméno: orig.: *Lactuca saligna*; P. Dřevojan 2020: !;
lokalita: Flora čechoslovenica. Moravia merid.: Brno: u pramenů Šaratice sv. od Židlochovic
nejbližší obec: Újezd u Brna, okres Brno-venkov
souřadnice: 49°4'51.06"N, 16°46'15.07"E, ± 3500m
fytochorion: 20b. Hustopečská pahorkatina
datum: 1950-08-31
náleze: Jan Šmarda
herbář: BRNM
projekt: Excerpt Atlas
ID: 13992502

původní jméno: orig.: *Lactuca saligna*; P. Dřevojan 2020: !;
lokalita: Flora Moraviae merid. Wolfovy studánky hořké vody pod Újezdem u Sokolnic
nejbližší obec: Újezd u Brna, okres Brno-venkov
souřadnice: 49°4'51.06"N, 16°46'15.07"E, ± 350m
fytochorion: 20b. Hustopečská pahorkatina
datum: 1946-08-05
náleze: Julius Bílý
herbář: BRNM
projekt: Excerpt Atlas
ID: 13992290

původní jméno: orig.: *Lactuca saligna*; P. Dřevojan 2020: !;
lokalita: Flora moravica. Brno: in rudertis subsalsis ad Wolfovy studánky prope Újezd u Sokolnic
nejbližší obec: Újezd u Brna, okres Brno-venkov
souřadnice: 49°4'51.06"N, 16°46'15.07"E, ± 350m
fytochorion: 20b. Hustopečská pahorkatina
datum: 1945-09-01
náleze: Václav jun. Skřivánek
herbář: BRNM
projekt: Excerpt Atlas
ID: 13992447

původní jméno: orig.: *Lactuca saligna*; P. Dřevojan 2016: !;
lokalita: Flora moravica. Sokolnice: in locis salsis ad pag. Nesvačilka
nejbližší obec: Nesvačilka, okres Brno-venkov
souřadnice: 49°4'21.89"N, 16°45'42.23"E, ± 1500m
fytochorion: 20b. Hustopečská pahorkatina
datum: 1933-10-23
náleze: Ferdinand Weber
herbář: OLM
projekt: Excerpt Atlas
ID: 13992956

původní jméno: orig.: *Lactuca saligna*; P. Dřevojan 2016: !;
lokalita: Flora moravica. Sokolnice: in locis salsis ad Wolfovy studánky
nejbližší obec: Újezd u Brna, okres Brno-venkov
souřadnice: 49°4'51.06"N, 16°46'15.07"E, ± 350m
fytochorion: 20b. Hustopečská pahorkatina
datum: 1930-08
náleze: Ferdinand Weber
herbář: OLM
projekt: Excerpt Atlas
ID: 13992959

původní jméno: orig.: *Lactuca saligna*; P. Dřevojan 2020: !;
lokalita: Flora von Mähren. Brünn: Salzboden b. Ujezd n. Sokolnitz
nejbližší obec: Újezd u Brna, okres Brno-venkov
souřadnice: 49°5'55.13"N, 16°45'20.44"E, ± 2500m
fytochorion: 20b. Hustopečská pahorkatina
datum: 1930-08
náleze: Heinrich Laus
herbář: PR
projekt: Excerpt Atlas
ID: 13993353

původní jméno: orig.: *Lactuca saligna*; P. Dřevojan 2020: !;
lokalita: Moravia. Slaniska pod Újezdem u Sok.
nejbližší obec: Újezd u Brna, okres Brno-venkov
souřadnice: 49°5'55.13"N, 16°45'20.44"E, ± 2500m
fytochorion: 20b. Hustopečská pahorkatina
datum: 1920-09-19
náleze: Julius Bílý
herbář: BRNM
projekt: Excerpt Atlas
ID: 13992288

původní jméno: orig.: *Lactuca saligna*; P. Dřevojan 2020: !;
lokalita: Fl. morav. Hranice od Nesvačilký k pr. Šternovským, cop.
nejbližší obec: Nesvačilka, okres Brno-venkov
souřadnice: 49°4'24.88"N, 16°45'39.14"E, ± 1000m
fytochorion: 20b. Hustopečská pahorkatina
datum: 1912-09-08
náleze: Emanuel Vitek
herbář: BRNM
projekt: Excerpt Atlas
ID: 13992536

původní jméno: S. Staněk: *Lactuca saligna*; P. Dřevojan 2015-12-14: !;
lokalita: Morava - Židlochovice. Nesvačilka: slaná půda, příkop u cesty k „hořké vodě“
nejbližší obec: Nesvačilka, okres Brno-venkov
souřadnice: 49°4'34.00"N, 16°45'51.00"E, ± 1000m
fytochorion: 20b. Hustopečská pahorkatina
datum: 1920-09-19
náleze: Stanislav Staněk
herbář: BRNU
projekt: Excerpt Atlas
poznámka: distr. phytogeogr. 20b Hustopečská pahorkatina; BRNU_314519;
ID: 13994216

6966d

původní jméno: orig.: *Lactuca sp.*; P. Dřevojan 2020: *Lactuca saligna*;
lokalita: Flora moravica. Přík. u slané louky mezi Těš. [= Těšany] a [nečit.]
nejbližší obec: Těšany, okres Brno-venkov
souřadnice: 49°2'41.30"N, 16°45'59.02"E, ± 2000m
fytochorion: 20b. Hustopečská pahorkatina
datum: 1912-06-23
náleze: Emanuel Vítek
herbář: BRNM
projekt: Excerpt Atlas
ID: 13992535

6968c

původní jméno: H. Laus: *Lactuca saligna*; P. Dřevojan 2015-12-14: !;
lokalita: Flora von Mähren. Gaya [= Kyjov]: Unterh. Stražowitz [= Strážovice]
nejbližší obec: Strážovice, okres Hodonín
souřadnice: 49°0'24.00"N, 17°2'25.00"E, ± 300m
fytochorion: 20b. Hustopečská pahorkatina
datum: 1927-08
náleze: Heinrich Laus
herbář: BRNU
projekt: Excerpt Atlas
poznámka: distr. phytogeogr. 20b Hustopečská pahorkatina; BRNU_217381;
ID: 13994200

6970b

původní jméno: *Lactuca saligna*
lokalita: Weingärten von Mořatitz [= Mařatice]
nejbližší obec: Uherské Hradiště-Mařatice, okres Uherské Hradiště
souřadnice: 49°4'9.12"N, 17°29'45.51"E, ± 700m
fytochorion: 78. Bílé Karpaty lesní
datum: s. d.
náleze: Ludvík Schlögl
pramen: Oborny A. (1883–1886): Flora von Mähren und österr. Schlesien. – Brünn.
projekt: Excerpt Atlas
ID: 14020092

původní jméno: *Lactuca saligna*
lokalita: am Rochusberge bei Ung. Hradisch
nejbližší obec: Uherské Hradiště-Jarošov, okres Uherské Hradiště
souřadnice: 49°4'27.04"N, 17°29'40.15"E, ± 1000m
fytochorion: 18b. Dolnomoravský úval
datum: s. d.
náleze: Ludvík Schlögl
pramen: Oborny A. (1883–1886): Flora von Mähren und österr. Schlesien. – Brünn.
projekt: Excerpt Atlas
ID: 14020093

6970c

původní jméno: orig.: *Lactuca viminea*; P. Dřevojan 2019: *Lactuca saligna*;
lokalita: Flora moravica: Uh. Ostroh: paseka v Singulárním lese
nejbližší obec: Uherský Ostroh, okres Uherské Hradiště
souřadnice: 49°0'9.00"N, 17°22'32.00"E, ± 1600m
fytochorion: 18b. Dolnomoravský úval
datum: 1933-07-15
náleze: Josef Podpěra
herbář: BRNU
projekt: Excerpt Atlas
poznámka: distr. phytogeogr. 18b Dolnomoravský úval; BRNU_237745;
ID: 13994208

6971a

původní jméno: S. Staněk: *Lactuca saligna*; P. Dřevojan 2015-12-14: !;
lokalita: Flora Carpatorum Moraviae et Silesiae. Uh. Hradiště: Popovice: pastvina na stráni pod Bukovinou
nejbližší obec: Popovice, okres Uherské Hradiště
souřadnice: 49°3'33.00"N, 17°31'7.00"E, ± 300m
fytochorion: 78. Bílé Karpaty lesní
datum: 1924-08-14
náleze: Stanislav Staněk
herbář: BRNU
projekt: Excerptce Atlas
poznámka: distr. phytogeogr. 78 Bílé Karpaty lesní; BRNU_313609;
ID: 13994218

6972a

původní jméno: *Lactuca saligna*
lokalita: Rudice - dům čp. 164, dvůr, před stodolou, v dlažbě před vraty stodoly, 0,5 km JJZ od kostela
nejbližší obec: Rudice, okres Uherské Hradiště
souřadnice: 49°3'17.20"N, 17°44'7.73"E, ± 10m
nadmořská výška: 295 m
fytochorion: 78. Bílé Karpaty lesní
datum: 2020-08-23
náleze: Jiří Mareček
pramen: not.
projekt: Excerptce Atlas
poznámka: 1 rostlina;
ID: 14003062

6972c

původní jméno: *Lactuca saligna*
lokalita: U1- + 9. Uherské Hradiště: mezi Bánovem a Šumicemi (6972c 1924)
nejbližší obec: Bánov, okres Uherské Hradiště
souřadnice: 49°0'34.20"N, 17°43'8.40"E, ± 1500m
fytochorion: 19. Bílé Karpaty stepní
datum: 1924
pramen: Staněk S., Jongepierová I. & Jongepier J. W. (1996): Historická květena Bílých Karpat. - Sborn. Přírod. Klubu Uherské Hradiště, suppl. [1]: 1-194.
projekt: FLDOK
ID: 9719493

původní jméno: *Lactuca saligna*
lokalita: Bánov - Šumice - 6972-34
nejbližší obec: Šumice u Uherského Brodu, okres Uherské Hradiště
souřadnice: 49°0'34.20"N, 17°43'8.40"E, ± 1500m
fytochorion: 19. Bílé Karpaty stepní
datum: 1924
náleze: S. Staněk
pramen: Jongepier Jan W. Kompilace nepublikovaných záznamů. 2011.
projekt: NDOP
ID: 7478814

6972d

původní jméno: *Lactuca saligna*
lokalita: Krhov - oplocenka u silnice, v řádcích mezi stromky, 320 m SZ od kapličky
nejbližší obec: Krhov, okres Uherské Hradiště
souřadnice: 49°1'19.57"N, 17°49'29.01"E
nadmořská výška: 310 m
fytochorion: 78. Bílé Karpaty lesní
datum: 2020-07-14
náleze: Jiří Mareček
pramen: not.
projekt: Excerptce Atlas
poznámka: kolem 10 rostlin;
ID: 14003060

původní jméno: *Lactuca saligna*
lokalita: Bojkovice - Ústsko - školka, v řádcích mezi stromky, 1,4 km SZ od železničního nádraží
nejbližší obec: Bojkovice, okres Uherské Hradiště
souřadnice: 49°2'44.74"N, 17°47'0.44"E
nadmořská výška: 275 m
fytochorion: 78. Bílé Karpaty lesní
datum: 2020-07-23
náleze: Jiří Mareček
pramen: not.
projekt: Excerpt Atlas
poznámka: minimálně 5 rostlin;
ID: 14003061

původní jméno: *Lactuca saligna*
lokalita: U2- G 3a. Uherské Hradiště: Nezdenice: nad kyselkou (6972d 1924a)
nejbližší obec: Nezdenice, okres Uherské Hradiště
souřadnice: 49°0'41.10"N, 17°45'22.80"E, ± 500m
fytochorion: 19. Bílé Karpaty stepní
datum: 1924
pramen: Staněk S., Jongepierová I. & Jongepier J. W. (1996): Historická květena Bílých Karpat. - Sborn. Přírod. Klubu Uherské Hradiště, suppl. [1]: 1-194.
projekt: FLDOK
ID: 9749749

původní jméno: *Lactuca saligna*
lokalita: Nezdenice - 6972-43
nejbližší obec: Záhorovice, okres Uherské Hradiště
souřadnice: 49°0'41.13"N, 17°45'22.77"E, ± 500m
fytochorion: 19. Bílé Karpaty stepní
datum: 1924
náleze: S. Staněk
pramen: Jongepier Jan W. Kompilace nepublikovaných záznamů. 2011.
projekt: NDOP
ID: 7345290

6973a

původní jméno: *Lactuca saligna*
lokalita: U2- A 5. Uherské Hradiště: Bojkovice: Háj (468) (6972b a 6973a 1926)
nejbližší obec: Bojkovice, okres Uherské Hradiště
souřadnice: 49°3'20.90"N, 17°50'2.90"E, ± 1000m
fytochorion: 78. Bílé Karpaty lesní
datum: 1926
pramen: Staněk S., Jongepierová I. & Jongepier J. W. (1996): Historická květena Bílých Karpat. - Sborn. Přírod. Klubu Uherské Hradiště, suppl. [1]: 1-194.
projekt: FLDOK
ID: 9747420

původní jméno: *Lactuca saligna*
lokalita: Bojkovice, Háj - 6972-24
nejbližší obec: Bojkovice, okres Uherské Hradiště
souřadnice: 49°3'20.89"N, 17°50'2.88"E, ± 1000m
fytochorion: 78. Bílé Karpaty lesní
datum: 1926-09-05
náleze: S. Staněk
pramen: Jongepier Jan W. Kompilace nepublikovaných záznamů. 2011.
projekt: NDOP
ID: 7718000

6974c

původní jméno: *Lactuca saligna*
lokalita: Z2- O 14b. Zlín: Štěpán: Vlárský průsmyk (6974c 1926b)
nejbližší obec: Svatý Štěpán, okres Zlín
souřadnice: 49°1'55.00"N, 18°3'13.00"E
fytochorion: 78. Bílé Karpaty lesní
datum: 1926
pramen: Staněk S., Jongepierová I. & Jongepier J. W. (1996): Historická květena Bílých Karpat. - Sborn. Přírod. Klubu Uherské Hradiště, suppl. [1]: 1-194.
projekt: FLDOK
ID: 9764779

původní jméno: *Lactuca saligna*
lokalita: Svatý Štěpán, Vlárský průsmyk - 6974-32
nejbližší obec: Sidonie, okres Zlín
souřadnice: 49°1'55.00"N, 18°3'13.00"E, ± 1000m
fytochorion: 78. Bílé Karpaty lesní
datum: 1926
náleze: S. Staněk
pramen: Jongepier Jan W. Kompilace nepublikovaných záznamů. 2011.
projekt: NDOP
ID: 7535951

7064a

původní jméno: *Lactuca saligna*
lokalita: u Olbramovic
nejbližší obec: Olbramovice, okres Znojmo
souřadnice: 48°59'16.00"N, 16°23'52.10"E, ± 1500m
fytochorion: 16. Znojemsko-brněnská pahorkatina
datum: s. d.
náleze: Eduard Formánek
pramen: Formánek E. (1887–1897): Květena Moravy a rakouského Slezska. Vol. 1–2. – Brno & Praha.
projekt: Excerpt Atlas
ID: 14020352

7065c

původní jméno: *Lactuca saligna*
lokalita: Pasohlávky
nejbližší obec: Pasohlávky, okres Brno-venkov
souřadnice: 48°54'9.76"N, 16°32'39.54"E, ± 2000m
fytochorion: 16. Znojemsko-brněnská pahorkatina
datum: s. d.
náleze: Jan Šmarda
pramen: Šmarda J. (1953): Halofytní květena jižní Moravy. – Pr. Morav.-Slez. Akad. Věd Přír., 25: 121–168.
projekt: Excerpt Atlas
poznámka: str. 156;
ID: 14020346

7065d

původní jméno: orig.: *Lactuca saligna* f. *walrothii*; P. Dřevojan 2020: *Lactuca saligna*;
lokalita: Mähren: häufig an u. in Gräben der Ebene zwischen Pausram [= Pouzdřany] u. Poppitz [= Popice]
nejbližší obec: Pouzdřany, okres Břeclav
souřadnice: 48°55'53.74"N, 16°38'35.90"E, ± 1000m
fytochorion: 20b. Hustopečská pahorkatina
datum: 1898-09-15
náleze: F. B. Teuber
herbář: BRNM
projekt: Excerpt Atlas
ID: 13992521

7066a

původní jméno: orig.: *Lactuca viminea*; P. Dřevojan 2019: *Lactuca saligna*;
lokalita: Jižní Morava, Židlochovice: slanisko u Němčic [= Velké Němčice]
nejbližší obec: Velké Němčice, okres Břeclav
souřadnice: 48°58'53.39"N, 16°40'49.42"E, ± 150m
fytochorion: 18a. Dyjsko-svratecký úval
datum: 1955-08-23
náleze: Ladislav David
herbář: OP
projekt: Excerpt Atlas
ID: 13992968

původní jméno: orig.: *Lactuca saligna*; P. Dřevojan 2020: !;
lokalita: Flora českoslovenica. Moravia merid.: Brodač u Velkých Němčic
nejbližší obec: Velké Němčice, okres Břeclav
souřadnice: 48°58'53.39"N, 16°40'49.42"E, ± 150m
fytochorion: 18a. Dyjsko-svratecký úval
datum: 1950-08-27
náleze: Jan Šmarda
herbář: BRNM
projekt: Excerpt Atlas
ID: 13992500

původní jméno: orig.: *Lactuca saligna*; P. Dřevojan 2020: !;
lokalita: Moravia: Hustopeč: locis salsis in opp. Starovice
nejbližší obec: Starovice, okres Břeclav
souřadnice: 48°57'33.15"N, 16°42'33.83"E, ± 1000m
fytochorion: 20b. Hustopečská pahorkatina
datum: 1929-08
náleze: Ferdinand Weber
herbář: PR
projekt: Excerpt Atlas
ID: 13993627

původní jméno: Kolektiv botanického ústavu: *Lactuca saligna*; P. Dřevojan 2015-12-14: !;
lokalita: Flora moravica: Mor. merid., Velké Němčice, „Brodač“ (= Plácky)
nejbližší obec: Velké Němčice, okres Břeclav
souřadnice: 48°58'53.00"N, 16°40'49.00"E, ± 200m
fytochorion: 18a. Dyjsko-svratecký úval
datum: 1952-07
náleze: s. coll.
herbář: BRNU
projekt: Excerpt Atlas
poznámka: distr. phytogeogr. 18a Dyjsko-svratecký úval; náleze: kolektiv b. úst.; BRNU_371551;
ID: 13994197

7066b

původní jméno: *Lactuca saligna*
lokalita: Nikolschitz [= Nikolčice] bei Auspitz [= Hustopeče]
nejbližší obec: Nikolčice, okres Břeclav
souřadnice: 48°59'31.97"N, 16°45'13.67"E, ± 1000m
fytochorion: 20b. Hustopečská pahorkatina
datum: s. d.
náleze: Alexander Makowsky
pramen: Oborny A. (1883–1886): Flora von Mähren und österr. Schlesien. – Brünn.
projekt: Excerpt Atlas
ID: 14020086

7066c

původní jméno: orig.: *Lactuca saligna*; P. Dřevojan 2015-02-19: !;
lokalita: Auspitz [= Hustopeče]: b. Bahnhof
nejbližší obec: Hustopeče, okres Břeclav
souřadnice: 48°54'51.20"N, 16°42'14.48"E, ± 400m
fytochorion: 18a. Dyjsko-svratecký úval
datum: 1920-08
nálezce: Heinrich Laus
herbář: OSM
projekt: Excerpt Atlas
ID: 13993034

původní jméno: orig.: *Lactuca saligna*; P. Dřevojan 2020: !;
lokalita: bei Auspitz [= Hustopeče]. Raine, Dämme, Ufer
nejbližší obec: Hustopeče, okres Břeclav
souřadnice: 48°56'26.51"N, 16°43'52.89"E, ± 1500m
fytochorion: 20b. Hustopečská pahorkatina
datum: 1908-09
nálezce: Emerich Steidler
herbář: BRNM
projekt: Excerpt Atlas
poznámka: s. coll., nálezce určen na základě rukopisu;
ID: 13992467

původní jméno: orig.: *Lactuca saligna* f. *ruppiana*; P. Dřevojan 2020: *Lactuca saligna*;
lokalita: Mähren: Raine, ...; um die N.-B.-Station Auspitz [= železniční stanice Šakvice]
nejbližší obec: Hustopeče, okres Břeclav
souřadnice: 48°54'51.20"N, 16°42'14.48"E, ± 400m
fytochorion: 18a. Dyjsko-svratecký úval
datum: 1900-07-28
nálezce: F. B. Teuber
herbář: BRNM
projekt: Excerpt Atlas
poznámka: admixt. *Lactuca serriola*;
ID: 13992514

původní jméno: orig.: *Lactuca saligna*; P. Dřevojan 2020: !;
lokalita: Auspitz [= Hustopeče]
nejbližší obec: Hustopeče, okres Břeclav
souřadnice: 48°56'23.62"N, 16°44'11.90"E, ± 800m
fytochorion: 20b. Hustopečská pahorkatina
datum: 1896-08-20
nálezce: Adalbert Schierl
herbář: BRNM
projekt: Excerpt Atlas
ID: 13992438

původní jméno: orig.: *Lactuca saligna*; P. Dřevojan 2018: !;
lokalita: Feldreine b. Auspitz [= Hustopeče]
nejbližší obec: Hustopeče, okres Břeclav
souřadnice: 48°56'26.51"N, 16°43'52.89"E, ± 1500m
fytochorion: 20b. Hustopečská pahorkatina
datum: 1896-08-24
nálezce: Adalbert Schierl
herbář: ZMT
projekt: Excerpt Atlas
ID: 13993815

původní jméno: orig.: *Lactuca saligna*; P. Dřevojan 2020: !;
lokalita: Raine - Auspitz [= Hustopeče]
nejbližší obec: Hustopeče, okres Břeclav
souřadnice: 48°56'26.51"N, 16°43'52.89"E, ± 1500m
fytochorion: 20b. Hustopečská pahorkatina
datum: 1890-08-30
náleze: Adalbert Schierl
herbář: PR
projekt: Excerpt Atlas
ID: 13993537

původní jméno: F. Slavoňovský: *Lactuca saligna*; P. Dřevojan 2015-12-14: !;
lokalita: Flora moravica: Popice, slanisko u podjezdu mezi Popicemi a Šakvicemi
nejbližší obec: Popice, okres Břeclav
souřadnice: 48°55'8.00"N, 16°41'7.00"E, ± 200m
fytochorion: 18a. Dyjsko-svratecký úval
datum: 1952-07-13
náleze: F. Slavoňovský
herbář: BRNU
projekt: Excerpt Atlas
poznámka: distr. phytogeogr. 18a Dyjsko-svratecký úval; BRNU_493170;
ID: 13994212

původní jméno: F. Slavoňovský: *Lactuca saligna*; P. Dřevojan 2015-12-14: !;
lokalita: Flora moravica: Šakvice, slaná louka u Stinkavky [= Štinkovky]
nejbližší obec: Šakvice, okres Břeclav
souřadnice: 48°55'8.00"N, 16°41'7.00"E, ± 200m
fytochorion: 18a. Dyjsko-svratecký úval
datum: 1952-07-24
náleze: F. Slavoňovský
herbář: BRNU
projekt: Excerpt Atlas
poznámka: 2 sheets (see BRNU 492437); distr. phytogeogr. 18a Dyjsko-svratecký úval; BRNU_492436;
ID: 13994213

původní jméno: Thenius: *Lactuca saligna*; P. Dřevojan 2015-12-14: !;
lokalita: Auspitz [= Hustopeče]. Mähren. Eisenbahngräben
nejbližší obec: Hustopeče, okres Břeclav
souřadnice: 48°56'2.00"N, 16°44'29.00"E, ± 600m
fytochorion: 20b. Hustopečská pahorkatina
datum: 1912-08-15
náleze: Otto Thenius
herbář: BRNU
projekt: Excerpt Atlas
poznámka: ex herb. Thenius; distr. phytogeogr. 20b Hustopečská pahorkatina; BRNU_331896;
ID: 13994230

původní jméno: Ed. Müller: *Lactuca saligna*; P. Dřevojan 2015-12-14: !;
lokalita: Moravia, Auspitz [= Hustopeče]
nejbližší obec: Hustopeče, okres Břeclav
souřadnice: 48°56'26.00"N, 16°44'13.00"E, ± 1500m
fytochorion: 20b. Hustopečská pahorkatina
datum: 1899-07
náleze: Eduard Müller
herbář: BRNU
projekt: Excerpt Atlas
poznámka: distr. phytogeogr. 20b Hustopečská pahorkatina; BRNU_062223;
ID: 13994205

7066d

původní jméno: orig.: *Lactuca saligna*; P. Dřevojan 2020: !;
lokalita: Moravia: Hustopeč: locis salsis ad Starovičky
nejbližší obec: Starovičky, okres Břeclav
souřadnice: 48°54'29.61"N, 16°46'7.05"E, ± 2000m
fytochorion: 20b. Hustopečská pahorkatina
datum: 1931-08
náleze: Ferdinand Weber
herbář: PR
projekt: Excerpt Atlas
ID: 13993634

7067a

původní jméno: *Lactuca saligna*
lokalita: bei Klobouk
nejbližší obec: Klobouky u Brna, okres Břeclav
souřadnice: 48°59'42.36"N, 16°51'29.37"E, ± 1500m
fytochorion: 20b. Hustopečská pahorkatina
datum: s. d.
náleze: Rudolf Steiger
pramen: Oborny A. (1883–1886): Flora von Mähren und österr. Schlesien. – Brünn.
projekt: Excerpt Atlas
ID: 14020079

původní jméno: *Lactuca saligna*
lokalita: Morkůvky
nejbližší obec: Morkůvky, okres Břeclav
souřadnice: 48°57'56.41"N, 16°51'43.96"E, ± 1000m
fytochorion: 20b. Hustopečská pahorkatina
datum: s. d.
náleze: Eduard Formánek
pramen: Formánek E. (1887–1897): Květena Moravy a rakouského Slezska. Vol. 1–2. – Brno & Praha.
projekt: Excerpt Atlas
ID: 14020348

7067b

původní jméno: orig.: *Lactuca saligna*; P. Dřevojan 2020: !;
lokalita: Flora moravica: Hodonín: Slaná louka 1 km severně od obce Terežína u Čejče
nejbližší obec: Terežín, okres Hodonín
souřadnice: 48°57'52.32"N, 16°56'23.03"E, ± 150m
nadmořská výška: 176 m
fytochorion: 18a. Dyjsko-svratecký úval
datum: 1949-08-14
náleze: František Černochoch
herbář: BRNM
projekt: Excerpt Atlas
ID: 13992301

7067c

původní jméno: *Lactuca saligna*
lokalita: Kobylí
nejbližší obec: Kobylí, okres Břeclav
souřadnice: 48°55'59.65"N, 16°53'29.54"E, ± 1500m
fytochorion: 20b. Hustopečská pahorkatina
datum: s. d.
náleze: Eduard Formánek
pramen: Formánek E. (1887–1897): Květena Moravy a rakouského Slezska. Vol. 1–2. – Brno & Praha.
projekt: Excerpt Atlas
ID: 14020349

7067d

původní jméno: orig.: *Lactuca saligna*; P. Dřevojan 2020: !;
lokalita: Tscheitsch [= Čejč]
nejbližší obec: Čejč, okres Hodonín
souřadnice: 48°56'41.12"N, 16°57'58.15"E, ± 2000m
fytochorion: 20b. Hustopečská pahorkatina
datum: 1883-06-28
náleze: Eduard Formánek
herbář: BRNM
projekt: Excerpt Atlas
ID: 13992335

7069b

původní jméno: *Lactuca saligna*
lokalita: [Bzenec,] an der Strasse nach Ung.-Ostra [= Uherský Ostroh] und Veselí, an der March
nejbližší obec: Bzenec, okres Hodonín
souřadnice: 48°58'19.80"N, 17°17'31.70"E, ± 4000m
fytochorion: 18b. Dolnomoravský úval
datum: s. d.
náleze: J. Bubela
pramen: Bubela J. (1882): Verzeichniss der um Bisenz in Mähren wildwachsenden Pflanzen. – Verh. Zool.-Bot. Ges. Wien 31: 775–800.
projekt: Excerpt Atlas
poznámka: str. 786;
ID: 14019967

původní jméno: *Lactuca saligna*
lokalita: oberhalb Domanín
nejbližší obec: Domanín, okres Hodonín
souřadnice: 48°59'56.89"N, 17°17'42.06"E, ± 1500m
fytochorion: 20b. Hustopečská pahorkatina
datum: s. d.
náleze: J. Bubela
pramen: Bubela J. (1882): Verzeichniss der um Bisenz in Mähren wildwachsenden Pflanzen. – Verh. Zool.-Bot. Ges. Wien 31: 775–800.
projekt: Excerpt Atlas
poznámka: str. 786;
ID: 14019968

původní jméno: *Lactuca saligna*
lokalita: an der Strasse von Bisenz [= Bzenec] nach Ung. Ostra [= Uherský Ostroh] und Weselí [= Veselí nad Moravou]
nejbližší obec: Bzenec, okres Hodonín
souřadnice: 48°58'19.80"N, 17°17'31.70"E, ± 4000m
fytochorion: 18b. Dolnomoravský úval
datum: s. d.
náleze: J. Bubela
pramen: Oborny A. (1883–1886): Flora von Mähren und österr. Schlesien. – Brünn.
projekt: Excerpt Atlas
ID: 14020096

7070d

původní jméno: *Lactuca saligna*
lokalita: H-I 1a. Hodonín: Louka: obec (7070d 1924a)
nejbližší obec: Louka, okres Hodonín
souřadnice: 48°54'57.00"N, 17°29'18.00"E
fytochorion: 19. Bílé Karpaty stepní
datum: 1924
pramen: Staněk S., Jongepierová I. & Jongepier J. W. (1996): Historická květena Bílých Karpat. - Sborn. Přírod. Klubu Uherské Hradiště, suppl. [1]: 1-194.
projekt: FLDOK
ID: 9706466

původní jméno: *Lactuca saligna*
lokalita: H-I 5. Hodonín: Louka: háje (7070d 1924)
nejbližší obec: Louka, okres Hodonín
souřadnice: 48°54'39.50"N, 17°29'36.70"E, ± 500m
fytochorion: 19. Bílé Karpaty stepní
datum: 1924
pramen: Staněk S., Jongepierová I. & Jongepier J. W. (1996): Historická květena Bílých Karpat. - Sborn. Přírod. Klubu Uherské Hradiště, suppl. [1]: 1-194.
projekt: FLDOK
ID: 9706646

původní jméno: *Lactuca saligna*
lokalita: H-A 1a. Hodonín: Blatnice: obec, (7070bd 1924a)
nejbližší obec: Blatnice, okres Hodonín
souřadnice: 48°56'56.00"N, 17°27'45.00"E
fytochorion: 19. Bílé Karpaty stepní
datum: 1924
pramen: Staněk S., Jongepierová I. & Jongepier J. W. (1996): Historická květena Bílých Karpat. - Sborn. Přírod. Klubu Uherské Hradiště, suppl. [1]: 1-194.
projekt: FLDOK
ID: 9694046

původní jméno: *Lactuca saligna*
lokalita: H-H 1b. Hodonín: Lipov: obec (7070d 1924b)
nejbližší obec: Lipov, okres Hodonín
souřadnice: 48°54'25.00"N, 17°27'36.00"E
fytochorion: 19. Bílé Karpaty stepní
datum: 1924
pramen: Staněk S., Jongepierová I. & Jongepier J. W. (1996): Historická květena Bílých Karpat. - Sborn. Přírod. Klubu Uherské Hradiště, suppl. [1]: 1-194.
projekt: FLDOK
ID: 9705675

původní jméno: *Lactuca saligna*
lokalita: Blatnice - 7070-42
nejbližší obec: Louka u Ostrohu, okres Hodonín
souřadnice: 48°56'56.00"N, 17°27'45.00"E, ± 1000m
fytochorion: 19. Bílé Karpaty stepní
datum: 1924
nálezce: S. Staněk
pramen: Jongepier Jan W. Kompilace nepublikovaných záznamů. 2011.
projekt: NDOP
ID: 7549381

původní jméno: *Lactuca saligna*
lokalita: Lipov - 7070-44
nejbližší obec: Louka u Ostrohu, okres Hodonín
souřadnice: 48°54'25.00"N, 17°27'36.00"E, ± 1000m
fytochorion: 19. Bílé Karpaty stepní
datum: 1924
nálezce: S. Staněk
pramen: Jongepier Jan W. Kompilace nepublikovaných záznamů. 2011.
projekt: NDOP
ID: 7743166

původní jméno: *Lactuca saligna*
lokalita: Louka - 7070-44
nejbližší obec: Louka u Ostrohu, okres Hodonín
souřadnice: 48°54'57.00"N, 17°29'18.00"E, ± 1000m
fytochorion: 19. Bílé Karpaty stepní
datum: 1924
nálezce: S. Staněk
pramen: Jongepier Jan W. Kompilace nepublikovaných záznamů. 2011.
projekt: NDOP
ID: 7510871

původní jméno: *Lactuca saligna*
lokalita: Louka - 7070-44
nejbližší obec: Louka u Ostrohu, okres Hodonín
souřadnice: 48°54'57.00"N, 17°29'18.00"E, ± 1000m
fytochorion: 19. Bílé Karpaty stepní
datum: 1924-08-26
náleze: S. Staněk
pramen: Jongepier Jan W. Kompilace nepublikovaných záznamů. 2011.
projekt: NDOP
ID: 7324131

původní jméno: *Lactuca saligna*
lokalita: Háj u Louky
nejbližší obec: Louka u Ostrohu, okres Hodonín
souřadnice: 48°54'39.50"N, 17°29'36.70"E, ± 500m
fytochorion: 19. Bílé Karpaty stepní
datum: 1924
náleze: Stanislav Staněk
pramen: Jongepier Willem Jan, Jongepierová Ivana. PR Háj u Louky - IP PR.. 1994.
projekt: NDOP
poznámka: Datum nálezu: 26.08.1924 - 14.04.1954
ID: 6567084

7071b

původní jméno: J. W. Jongepier: *Lactuca saligna*; P. Dřevojan 2020: !;
lokalita: Slavkov, příkop Dálnice
nejbližší obec: Slavkov, okres Uherské Hradiště
souřadnice: 48°57'3.74"N, 17°36'36.76"E, ± 2000m
fytochorion: 19. Bílé Karpaty stepní
datum: 1942-08-14
náleze: Stanislav Staněk
herbář: BRNM
projekt: Excerpt Atlas
ID: 13992461

původní jméno: *Lactuca saligna*
lokalita: U1- X 7. Uherské Hradiště: Vlčnov: Černá hora (363) - pod Černou horou směrem k Nivnickému dvoru (7071b 1924)
nejbližší obec: Vlčnov, okres Uherské Hradiště
souřadnice: 48°59'38.60"N, 17°37'38.60"E, ± 1100m
fytochorion: 19. Bílé Karpaty stepní
datum: 1924
pramen: Staněk S., Jongepierová I. & Jongepier J. W. (1996): Historická květena Bílých Karpat. - Sborn. Přírod. Klubu Uherské Hradiště, suppl. [1]: 1-194.
projekt: FLDOK
ID: 9746790

původní jméno: *Lactuca saligna*
lokalita: Slavkov - 7071-41
nejbližší obec: Slavkov u Uherského Brodu, okres Uherské Hradiště
souřadnice: 48°57'3.70"N, 17°36'36.80"E, ± 2000m
fytochorion: 19. Bílé Karpaty stepní
datum: 1942-08-14
náleze: S. Staněk
pramen: Jongepier Jan W. Excerpt herbářů. 2011.
projekt: NDOP
ID: 7528963

původní jméno: *Lactuca saligna*
lokalita: Nivnice, Černá hora - 7071-22
nejbližší obec: Nivnice, okres Uherské Hradiště
souřadnice: 48°59'38.56"N, 17°37'38.62"E, ± 1100m
fytochorion: 19. Bílé Karpaty stepní
datum: 1924
náleze: S. Staněk
pramen: Jongepier Jan W. Kompilace nepublikovaných záznamů. 2011.
projekt: NDOP
ID: 7609361

7071c

původní jméno: *Lactuca saligna*
lokalita: U1- B 10d. Uherské Hradiště: Boršice u Blatnice: Nádavky (7071a 1939d)
nejbližší obec: Boršice u Blatnice, okres Uherské Hradiště
souřadnice: 48°56'46.30"N, 17°34'38.80"E, ± 500m
fytochorion: 19. Bílé Karpaty stepní
datum: 1939
pramen: Staněk S., Jongepierová I. & Jongepier J. W. (1996): Historická květena Bílých Karpat. - Sborn. Přírod. Klubu Uherské Hradiště, suppl. [1]: 1-194.
projekt: FLDOK
ID: 9720814

původní jméno: *Lactuca saligna*
lokalita: U1- B 10a. Uherské Hradiště: Boršice u Blatnice: Nádavky (7071a 1924a)
nejbližší obec: Boršice u Blatnice, okres Uherské Hradiště
souřadnice: 48°56'46.30"N, 17°34'38.80"E, ± 500m
fytochorion: 19. Bílé Karpaty stepní
datum: 1924
pramen: Staněk S., Jongepierová I. & Jongepier J. W. (1996): Historická květena Bílých Karpat. - Sborn. Přírod. Klubu Uherské Hradiště, suppl. [1]: 1-194.
projekt: FLDOK
ID: 9720592

původní jméno: *Lactuca saligna*
lokalita: Boršice, Nádavky - 7071-14
nejbližší obec: Hluk, okres Uherské Hradiště
souřadnice: 48°56'46.30"N, 17°34'38.80"E, ± 500m
fytochorion: 19. Bílé Karpaty stepní
datum: 1939-09-28
nálezc: S. Staněk
pramen: Jongepier Jan W. Kompilace nepublikovaných záznamů. 2011.
projekt: NDOP
ID: 7720893

původní jméno: *Lactuca saligna*
lokalita: Boršice, Nádavky - 7071-14
nejbližší obec: Hluk, okres Uherské Hradiště
souřadnice: 48°56'46.35"N, 17°34'38.77"E, ± 500m
fytochorion: 19. Bílé Karpaty stepní
datum: 1939-09-28
nálezc: S. Staněk
pramen: Jongepier Jan W. Kompilace nepublikovaných záznamů. 2011.
projekt: NDOP
ID: 7720888

původní jméno: *Lactuca saligna*
lokalita: Boršice, Nádavky - 7071-14
nejbližší obec: Hluk, okres Uherské Hradiště
souřadnice: 48°56'46.30"N, 17°34'38.80"E, ± 500m
fytochorion: 19. Bílé Karpaty stepní
datum: 1924-09-23
nálezc: S. Staněk
pramen: Jongepier Jan W. Kompilace nepublikovaných záznamů. 2011.
projekt: NDOP
ID: 7718419

původní jméno: *Lactuca saligna*
lokalita: Blatnička - 7071-31
nejbližší obec: Blatnička, okres Hodonín
souřadnice: 48°56'15.00"N, 17°31'14.98"E, ± 1589m
fytochorion: 19. Bílé Karpaty stepní
datum: 1924-07-12
nálezc: S. Staněk
pramen: Jongepier Jan W. Kompilace nepublikovaných záznamů. 2011.
projekt: NDOP
ID: 7652930

7071d

původní jméno: *Lactuca saligna*
lokalita: U1- K 57a. Uherské Hradiště: Korytná: mezi Korytnou a Lipinami (7071d 1924a)
nejbližší obec: Korytná, okres Uherské Hradiště
souřadnice: 48°56'33.80"N, 17°39'27.60"E, ± 500m
fytochorion: 19. Bílé Karpaty stepní
datum: 1924
pramen: Staněk S., Jongepierová I. & Jongepier J. W. (1996): Historická květena Bílých Karpat. - Sborn. Přírod. Klubu Uherské Hradiště, suppl. [1]: 1-194.
projekt: FLDOK
ID: 9733452

původní jméno: *Lactuca saligna*
lokalita: Korytná - 7071-42
nejbližší obec: Horní Němčí, okres Uherské Hradiště
souřadnice: 48°56'33.78"N, 17°39'27.57"E, ± 500m
fytochorion: 19. Bílé Karpaty stepní
datum: 1924
nálezce: S. Staněk
pramen: Jongepier Jan W. Kompilace nepublikovaných záznamů. 2011.
projekt: NDOP
ID: 7531690

7072c

původní jméno: J. W. Jongepier 1995-07-25: *Lactuca saligna*; P. Dřevojan 2020: !;
lokalita: Korytná, příkop silnice ke Hrabíně
nejbližší obec: Korytná, okres Uherské Hradiště
souřadnice: 48°55'38.98"N, 17°40'6.81"E, ± 1000m
fytochorion: 78. Bílé Karpaty lesní
datum: 1926-09-03
nálezce: Stanislav Staněk
herbář: BRNM
projekt: Excerpt Atlas
ID: 13992460

původní jméno: *Lactuca saligna*
lokalita: Korytná - 7071-44
nejbližší obec: Horní Němčí, okres Uherské Hradiště
souřadnice: 48°55'39.00"N, 17°40'6.80"E, ± 1000m
fytochorion: 78. Bílé Karpaty lesní
datum: 1926-09-03
nálezce: S. Staněk
pramen: Jongepier Jan W. Excerpt herbářů. 2011.
projekt: NDOP
ID: 7573355

7072d

původní jméno: *Lactuca saligna*
lokalita: Lopeník, na okraji meze 1,5 km ZJZ od zvonice
nejbližší obec: Lopeník, okres Uherské Hradiště
souřadnice: 48°56'22.63"N, 17°45'41.07"E
nadmořská výška: 545 m
fytochorion: 78. Bílé Karpaty lesní
datum: 2020-08-28
nálezce: Zbyněk Piro
pramen: not.
projekt: Excerpt Atlas
poznámka: 1 ex.; nález byl fotograficky dokumentován;
ID: 14003059

7162a

původní jméno: *Lactuca saligna*
lokalita: bei Znaim
nejbližší obec: Znojmo, okres Znojmo
souřadnice: 48°51'16.10"N, 16°2'34.12"E, ± 2000m
fytochorion: 16. Znojemsko-brněnská pahorkatina
datum: s. d.
náleze: Adolf Oborny
pramen: Oborny A. (1883–1886): Flora von Mähren und österr. Schlesien. – Brünn.
projekt: Excerpt Atlas
ID: 14020074

7163c

původní jméno: *Lactuca saligna*
lokalita: bei Gurwitz an der Thaya
nejbližší obec: Krhovice, okres Znojmo
souřadnice: 48°48'55.79"N, 16°10'25.17"E, ± 1500m
fytochorion: 18a. Dyjsko-svratecký úval
datum: s. d.
náleze: Andreas Ripper
pramen: Oborny A. (1912): Ueber einige Pflanzenfunde aus Mähren und Oest.-Schlesien. – Verh. Naturforsch. Ver. Brünn 50 (1911): 1–55.
projekt: Florlit
poznámka: p. 45;
ID: 14014269

7163d

původní jméno: A. Oborny: *Lactuca saligna*; P. Dřevojan 2015-12-14: !;
lokalita: Fl. v. Mähren, Hojagebieth zwischen Grussbach [= Hrušovany nad Jevišovkou] u. Hödnitz [= Hodonice]
nejbližší obec: Šanov, okres Znojmo
souřadnice: 48°49'42.00"N, 16°19'2.00"E, ± 3000m
fytochorion: 16. Znojemsko-brněnská pahorkatina
datum: 1877-07
náleze: A. Oborny
herbář: BRNU
projekt: Excerpt Atlas
poznámka: distr. phytogeogr. 16 Znojemsko-brněnská pahorkatina; see (BRNU 062222-a without label) BRNU_062222;
ID: 13994207

7164c

původní jméno: C. Hanáček: *Lactuca saligna*; P. Dřevojan 2015-12-14: !;
lokalita: Flora moravica. Bei Grubbach, Bez. Joslowitz
nejbližší obec: Hrušovany nad Jevišovkou, okres Znojmo
souřadnice: 48°49'29.00"N, 16°23'45.00"E, ± 1400m
fytochorion: 16. Znojemsko-brněnská pahorkatina
datum: s. d.
náleze: C. Hanáček
herbář: BRNU
projekt: Excerpt Atlas
poznámka: distr. phytogeogr. 16 Znojemsko-brněnská pahorkatina; BRNU_377519;
ID: 13994196

7164d

původní jméno: orig.: *Lactuca saligna*; P. Dřevojan 2020: !;
lokalita: Moravia: Mikulov: locis salsis ad Frölichov [= Jevišovka]
nejbližší obec: Jevišovka, okres Břeclav
souřadnice: 48°49'31.20"N, 16°28'1.88"E, ± 1500m
fytochorion: 18a. Dyjsko-svratecký úval
datum: 1926-08
náleze: Ferdinand Weber
herbář: PR
projekt: Excerpt Atlas
ID: 13993626

7165a

původní jméno: F. Kühn: *Lactuca saligna*; P. Dřevojan 2015-12-14: !;
lokalita: Flora moravica: Brod nad Dyjí, okres Mikulov, v údolí jižně vesnice na úhoru
nejbližší obec: Brod nad Dyjí, okres Břeclav
souřadnice: 48°51'52.00"N, 16°32'14.00"E, ± 700m
fytochorion: 18a. Dyjsko-svratecký úval
datum: 1951-08-17
náleze: F. Kühn
herbář: BRNU
projekt: Excerpt Atlas
poznámka: distr. phytogeogr. 18a Dyjsko-svratecký úval; BRNU_370337;
ID: 13994199

7166b

původní jméno: orig.: *Lactuca saligna*; P. Dřevojan 2020: !;
lokalita: Flora moravica: Hustopeče: Slaniska u Příkladu
nejbližší obec: Příklad, okres Břeclav
souřadnice: 48°51'4.53"N, 16°46'22.62"E, ± 2000m
fytochorion: 18a. Dyjsko-svratecký úval
datum: 1951-06-29
náleze: Jan Šmarda
herbář: BRNM
projekt: Excerpt Atlas
ID: 13992504

původní jméno: orig.: *Lactuca saligna*; P. Dřevojan 2020: !;
lokalita: Flora moravica: Břeclav: Slané louky u Zaječí
nejbližší obec: Zaječí, okres Břeclav
souřadnice: 48°53'11.23"N, 16°46'55.87"E, ± 2500m
nadmořská výška: 180 m
fytochorion: 20b. Hustopečská pahorkatina
datum: 1950-07-30
náleze: František Černoch
herbář: BRNM
projekt: Excerpt Atlas
ID: 13992306

původní jméno: orig.: *Lactuca saligna*; P. Dřevojan 2016: !;
lokalita: Flora moravica: Hustopeče: na krajích příkopu u obce Zaječí
nejbližší obec: Zaječí, okres Břeclav
souřadnice: 48°52'26.27"N, 16°46'0.77"E, ± 900m
fytochorion: 20b. Hustopečská pahorkatina
datum: 1950-07-30
náleze: Václav jun. Skřivánek
herbář: CB
projekt: Excerpt Atlas
ID: 13992588

původní jméno: orig.: *Lactuca saligna* f. *wallrothii*; P. Dřevojan 2020: *Lactuca saligna*;
lokalita: Mähren: Raine, Gräben bei Saitz [= Zaječí] a. d. Nordbahn [= Severní dráha císaře Ferdinanda]
nejbližší obec: Zaječí, okres Břeclav
souřadnice: 48°53'16.92"N, 16°47'9.76"E, ± 2000m
fytochorion: 20b. Hustopečská pahorkatina
datum: 1898-09-16
náleze: F. B. Teuber
herbář: BRNM
projekt: Excerpt Atlas
ID: 13992522

7166d

původní jméno: *Lactuca saligna*
lokalita: Eisgrub [= Lednice]
nejbližší obec: Lednice, okres Břeclav
souřadnice: 48°48'2.21"N, 16°48'13.43"E, ± 2000m
fytochorion: 18a. Dyjsko-svratecký úval
datum: s. d.
náleze: Uechtritz
pramen: Oborny A. (1883–1886): Flora von Mähren und österr. Schlesien. – Brünn.
projekt: Excerpt Atlas
ID: 14020090

7167a

původní jméno: orig.: *Lactuca saligna*; P. Dřevojan 2020: !;
lokalita: Flora českoslovenica. Moravia: Hustopeče: slaniska u Rakvic
nejbližší obec: Rakvice, okres Břeclav
souřadnice: 48°51'30.33"N, 16°49'58.16"E, ± 2000m
fytochorion: 18a. Dyjsko-svratecký úval
datum: 1951-06-29
náleze: Jan Šmarda
herbář: BRNM
projekt: Excerpt Atlas
ID: 13992505

původní jméno: orig.: *Lactuca saligna*; P. Dřevojan 2020: !;
lokalita: Moravia: Podivín: ad viam ferr. prope Rakvice
nejbližší obec: Rakvice, okres Břeclav
souřadnice: 48°51'30.33"N, 16°49'58.16"E, ± 2000m
fytochorion: 18a. Dyjsko-svratecký úval
datum: 1933-08
náleze: Ferdinand Weber
herbář: PR
projekt: Excerpt Atlas
ID: 13993636

7167c

původní jméno: J. Podpěra: *Lactuca saligna*; P. Dřevojan 2015-12-14: !;
lokalita: Flora moravica. Podivín: Prope Bilovice [= Velké Bílovice]
nejbližší obec: Podivín, okres Břeclav
souřadnice: 48°49'47.00"N, 16°50'51.00"E, ± 900m
fytochorion: 18a. Dyjsko-svratecký úval
datum: 1921-06-12
náleze: Josef Podpěra
herbář: BRNU
projekt: Excerpt Atlas
poznámka: ex herb. J. Podpěra; distr. phytogeogr. 18a Dyjsko-svratecký úval; BRNU_008500;
ID: 13994209

7169a

původní jméno: *Lactuca saligna*
lokalita: Sudoměřice (distr. Hodonín): železniční nádraží, severozápadní okraj kolejí naproti staniční budově
nejbližší obec: Sudoměřice, okres Hodonín
souřadnice: 48°52'19.00"N, 17°14'36.00"E
nadmořská výška: 168 m
fytochorion: 18b. Dolnomoravský úval
datum: 2019-05-27
náleze: J. W. Jongepier
pramen: Lustyk P. & Doležal J. (2020): Additamenta ad floram Reipublicae Bohemicae. XVIII. – Zpr. Čes. Bot. Společ. 55: 27–138.
projekt: Excerpt Atlas
poznámka: jedna silná odspodu rozvětvená a jedna nevětvená rostlina, obě nekvetoucí; herb. Jongepier; str. 84;
ID: 14020014

7169b

původní jméno: *Lactuca saligna*
lokality: H-N 1b. Hodonín: Strážnice: obec (7169b 1925b)
nejbližší obec: Strážnice, okres Hodonín
souřadnice: 48°53'54.90"N, 17°18'39.40"E, ± 1000m
fytochorion: 18b. Dolnomoravský úval
datum: 1925
pramen: Staněk S., Jongepierová I. & Jongepier J. W. (1996): Historická květena Bílých Karpat. - Sborn. Přírod. Klubu Uherské Hradiště, suppl. [1]: 1-194.
projekt: FLDOK
ID: 9713338

původní jméno: *Lactuca saligna*
lokality: Strážnice - 7169-22
nejbližší obec: Strážnice na Moravě, okres Hodonín
souřadnice: 48°53'57.00"N, 17°18'39.00"E, ± 1000m
fytochorion: 18b. Dolnomoravský úval
datum: 1925-08-14
nálezce: S. Staněk
pramen: Jongepier Jan W. Kompilace nepublikovaných záznamů. 2011.
projekt: NDOP
ID: 7314003

původní jméno: *Lactuca saligna*
lokality: Strážnice - 7169-22
nejbližší obec: Strážnice na Moravě, okres Hodonín
souřadnice: 48°53'54.90"N, 17°18'39.40"E, ± 1000m
fytochorion: 18b. Dolnomoravský úval
datum: 1886
nálezce: F. Čoka
pramen: Formánek E. Österr. Bot. Zeitschr. 36: 181-185, 232-237, 271-276, 293-298, 336-341, 371-378, 406-409: Beitrag zur Flora der Karpathen und des Hochgesenkes. , 1886.
projekt: NDOP
ID: 7710072

7169d

původní jméno: *Lactuca saligna*
lokality: Radějov, nad Sudoměřickým potokem, asi 600 m jz. od kóty Mandát (425,1), výslunný pasekovitý okraj lesa s obnaženou zeminou, v okolí vzácně též *Crepis setosa*
nejbližší obec: Radějov, okres Hodonín
souřadnice: 48°49'54.40"N, 17°19'52.20"E
nadmořská výška: 310 m
fytochorion: 78. Bílé Karpaty lesní
datum: 2020-08-05
nálezce: Karel Fajmon
herbář: BRNU
projekt: Excerpt Atlas
poznámka: přes 20 kvetoucích jedinců;
ID: 14003063

7170a

původní jméno: *Lactuca saligna*
lokality: H-R 1a. Hodonín: Tvarožná Lhota: obec (7170a 1924a)
nejbližší obec: Tvarožná Lhota, okres Hodonín
souřadnice: 48°52'39.00"N, 17°21'28.00"E
fytochorion: 19. Bílé Karpaty stepní
datum: 1924
pramen: Staněk S., Jongepierová I. & Jongepier J. W. (1996): Historická květena Bílých Karpat. - Sborn. Přírod. Klubu Uherské Hradiště, suppl. [1]: 1-194.
projekt: FLDOK
ID: 9717592

původní jméno: *Lactuca saligna*
lokalita: Tvarožná Lhota - 7170-11
nejbližší obec: Tvarožná Lhota, okres Hodonín
souřadnice: 48°52'39.00"N, 17°21'28.00"E, ± 700m
fytochorion: 19. Bílé Karpaty stepní
datum: 1924
náleze: S. Staněk
pramen: Jongepier Jan W. Kompilace nepublikovaných záznamů. 2011.
projekt: NDOP
ID: 7311498

7170c

původní jméno: *Lactuca saligna*
lokalita: Radějov, nad Sudoměřickým potokem, asi 600 m jjz. od kóty Mandát (425,1), výslunný pasekovitý okraj lesa s obnaženou
zeminou, v okolí vzácně též *Crepis setosa*
nejbližší obec: Radějov, okres Hodonín
souřadnice: 48°49'54.40"N, 17°19'55.60"E
nadmořská výška: 315 m
fytochorion: 78. Bílé Karpaty lesní
datum: 2020-08-05
náleze: Karel Fajmon
herbář: BRNU
projekt: Excerpt Atlas
poznámka: 3 kvetoucí jedinci;
ID: 14003064

7171a

původní jméno: orig.: *Lactuca saligna*; P. Dřevojan 2019: !;
lokalita: Květena ČSSR. Velká nad Vel. - trať Drážky, slaniska. JZ ex.
nejbližší obec: Velká nad Veličkou, okres Hodonín
souřadnice: 48°52'21.00"N, 17°32'8.00"E, ± 4200m
nadmořská výška: 400 m
fytochorion: 78. Bílé Karpaty lesní
datum: 1953-09-20
náleze: Emanuel Opravil
herbář: OP
projekt: Excerpt Atlas
ID: 13993007

původní jméno: M. Běňa: *Lactuca saligna*; P. Dřevojan 2015-12-14: !;
lokalita: Flora oppidi Weliká. Sonnige u. trockene Berge „Pahrby“ nächst Javorník. "Pahrby" zdrapy nad Petruchy za Jav. na břehu
Veličky
nejbližší obec: Javorník, okres Hodonín
souřadnice: 48°52'12.00"N, 17°32'46.00"E, ± 100m
fytochorion: 78. Bílé Karpaty lesní
datum: 1916-09-06
náleze: M. Běňa
herbář: BRNU
projekt: Excerpt Atlas
poznámka: ex herb. M. Beňa; distr. phytogeogr. 78 Bílé Karpaty lesní; BRNU_194800;
ID: 13994194

původní jméno: *Lactuca saligna*
lokalita: Velká nad Veličkou, ve dvoře domu na z. straně ulice Školní, asi 600 m z.-zsz. od kostela, okraj sešlapávaného trávníku na
dvoře, vedle betonového stupně
nejbližší obec: Velká nad Veličkou, okres Hodonín
souřadnice: 48°52'56.70"N, 17°30'49.60"E
nadmořská výška: 285 m
fytochorion: 19. Bílé Karpaty stepní
datum: 2020-07-28
náleze: Karel Fajmon
herbář: BRNU
projekt: Excerpt Atlas
poznámka: 1 jedinec;
ID: 14003065

původní jméno: *Lactuca saligna*

lokalita: Velká nad Veličkou, před kulturním domem, asi 525 m z. od kostela, ruderalizovaný trávník mezi parkovišti, spolu s *Crepis setosa*

nejbližší obec: Velká nad Veličkou, okres Hodonín

souřadnice: 48°52'49.40"N, 17°30'52.30"E

nadmořská výška: 290 m

fytochorion: 19. Bílé Karpaty stepní

datum: 2020-08-15

nálezce: Karel Fajmon

herbář: BRNU

projekt: Excerpt Atlas

poznámka: přes 10 kvetoucích jedinců;

ID: 14003066

původní jméno: *Lactuca saligna*

lokalita: Velká nad Veličkou, ve dvoře domu na z. straně ulice Nové chalupy, asi 900 m j.-jjz. od kostela, ruderalizovaný trávník u

cestičky na okraji bylinkového záhonu

nejbližší obec: Velká nad Veličkou, okres Hodonín

souřadnice: 48°52'22.70"N, 17°31'11.60"E

nadmořská výška: 295 m

fytochorion: 19. Bílé Karpaty stepní

datum: 2020-07-28

nálezce: Karel Fajmon

pramen: not.

projekt: Excerpt Atlas

poznámka: 1 jedinec s ulomeným vrcholem, od báze rozvětvený, další 3 rostliny ve výslunném ruderalizovaném trávníku uprostřed dvora, asi 15 m z.; nález byl fotograficky dokumentován;

ID: 14003067

7262b

původní jméno: *Lactuca saligna*

lokalita: /980/ Herb. položka MZ 2218: Strachotice, (na suchých travnat. místec, slaniskách a úhorech, dosti hojná.)

nejbližší obec: Strachotice, okres Znojmo

souřadnice: 48°47'27.62"N, 16°9'41.54"E, ± 1000m

fytochorion: 16. Znojensko-brněnská pahorkatina

datum: 1951-07-25

nálezce: V. Drlík

pramen: Drlík V., Grulich V. & Reiter A. (2005): Květena Znojemska 1950-1954. - *Thayensia*, suppl. 1: 7-292.

projekt: FLDOK

ID: 7940436

7263a

původní jméno: orig.: *Lactuca saligna*;

lokalita: Strachotice 68

nejbližší obec: Strachotice, okres Znojmo

souřadnice: 48°47'45.96"N, 16°10'18.67"E, ± 1500m

fytochorion: 18a. Dyjsko-svratecký úval

datum: 1951-07-25

nálezce: Vratislav Drlík

herbář: MZ

projekt: Excerpt Atlas

ID: 14016330

7266a

původní jméno: orig.: *Lactuca saligna*; P. Dřevojan 2020: !;

lokalita: Moravia: Mikulov: locis salsis ad pisc. Nesyt (Sedlec)

nejbližší obec: Sedlec, okres Břeclav

souřadnice: 48°46'33.01"N, 16°41'59.80"E, ± 400m

fytochorion: 18a. Dyjsko-svratecký úval

datum: 1925-08

nálezce: Ferdinand Weber

herbář: PR

projekt: Excerpt Atlas

ID: 13993625

7267a

původní jméno: orig.: *Lactuca saligna*; P. Dřevojan 2020: !;
lokalita: Flora moravica. Břeclav: in fossis ad oppidum
nejbližší obec: Břeclav, okres Břeclav
souřadnice: 48°45'34.49"N, 16°52'54.63"E, ± 2000m
fytochorion: 18a. Dyjsko-svratecký úval
datum: 1945-08-11
nálezce: Václav jun. Skřivánek
herbář: BRNM
projekt: Excerpt Atlas
ID: 13992445

původní jméno: orig.: *Lactuca viminea*; P. Dřevojan 2020: *Lactuca saligna*;
lokalita: Lundenburg [= Břeclav], an einem Weg beim Wald (SO-Bahnhof)
nejbližší obec: Břeclav, okres Břeclav
souřadnice: 48°45'4.34"N, 16°54'10.48"E, ± 1500m
fytochorion: 18a. Dyjsko-svratecký úval
datum: 1939
nálezce: Anton Fröhlich
herbář: BRNM
projekt: Excerpt Atlas
ID: 13992342

7267b

původní jméno: *Lactuca saligna*
lokalita: in Gräben und auf Bahndämmen zwischen Lundenburg, Landshut und Neudorf
nejbližší obec: Kostice, okres Břeclav
souřadnice: 48°45'46.40"N, 16°56'6.12"E, ± 2500m
fytochorion: 18a. Dyjsko-svratecký úval
datum: s. d.
nálezce: Andreas Ripper
pramen: Oborny A. (1912): Ueber einige Pflanzenfunde aus Mähren und Oest.-Schlesien. – Verh. Naturforsch. Ver. Brünn 50 (1911): 1–55.
projekt: Florlit
poznámka: p. 45;
ID: 14014270