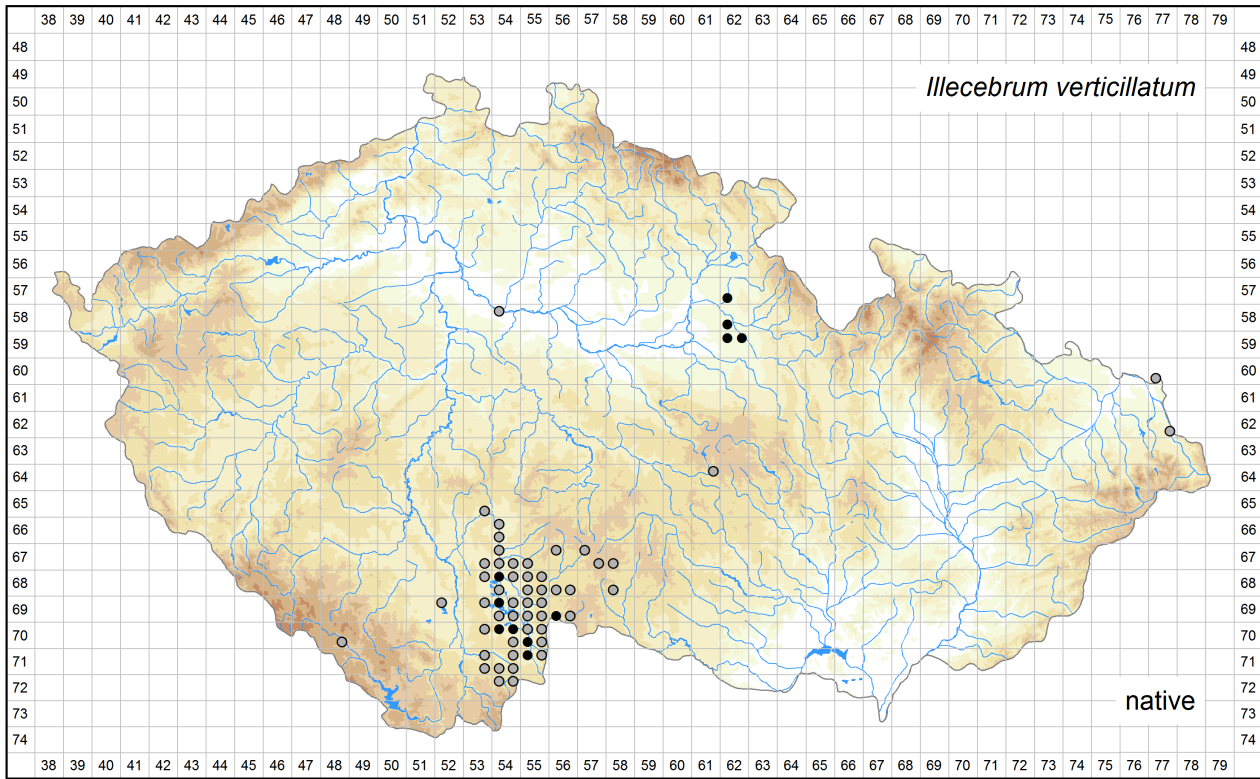


Distribution of *Illecebrum verticillatum* in the Czech Republic

Author of the map: Zdeněk Kaplan

Map produced on: 06-02-2017



Database records used for producing the distribution map of *Illecebrum verticillatum* published in Preslia.

Coordinate system: WGS84.

The mapping symbols used in the distribution map to indicate the different attributes of the occurrence in a particular grid cell.

Attribute distinguished	Symbol	Attribute state
None	●	all records
Time	●	recent occurrence (at least one record since 2000)
	●	old occurrence (all records before 2000, or demonstrably being extirpated from all localities after 2000, or all records undated)
Origin	●	native (at least one record)
	×	alien
Source data	●	a revised herbarium specimen (at least one record)
	▲	all other
All	?	only record(s) uncertain regarding identification and/or locality

Abbreviations of projects (data sources):

ČNFD: Czech National Phytosociological Database (managed by Department of Botany and Zoology, Faculty of Science, Masaryk University)

Excerpt Atlas: Taxonomic Experts' Records for Atlas of the Distribution of Vascular Plants in the Czech Republic (managed by Institute of Botany, The Czech Academy of Sciences)

FLDOK: Database of the Distribution of Vascular Plants in the Czech Republic (managed by Institute of Botany, The Czech Academy of Sciences)

ND JČP ČBS: Floristic Database of the South Bohemian Branch of the Czech Botanical Society (managed by South Bohemian Branch of the Czech Botanical Society)

NDOP: Species Occurrence Database (managed by Nature Conservation Agency of the Czech Republic)

Vysočina: Floristic Database of the Vysočina Region (managed by Libor Ekrt)

The records listed below are arranged according to the grid numbers and given in their original language, usually in Czech, German or Latin. The following header fields are used: původní jméno – original name (original identification, received as or published as); lokalita – locality; nejbližší obec – nearest city, town or village; souřadnice – geographic coordinates; nadmořská výška – altitude; fytochorion – phytogeographical district; datum – date; nálezcce – author of the field record or collector; pramen – source; herbář – herbarium collection; projekt – project; poznámka – comments imported into the Pladias database or added later; původnost - geographic origin (původní - native; nepůvodní - alien); ID – record ID.

5762c

původní jméno: *Illecebrum verticillatum*

lokalita: Bědovice: písčité záhon s porostem jarních terofytů v areálu lesních školek, 1,26 km SV od středu obce

nejbližší obec: Bědovice, okres Hradec Králové

souřadnice: 50°12'24.71"N, 16°1'56.59"E

nadmořská výška: 261 m

fytochorion: 61b. Týnišťský úval

datum: 2015-04-25

nálezce: Jan Doležal

herbář: herb. J. Doležal

projekt: Excerpt Atlas

ID: 9947513

5854a

původní jméno: *Illecebrum verticillatum*

lokalita: Feuchte Sandige Stellen bei Bunzlau

nejbližší obec: Brandýs nad Labem-Stará Boleslav, okres Praha-východ

souřadnice: 50°11'32.46"N, 14°40'12.46"E, ± 1200m

fytochorion: 11a. Všetatské Polabí

nálezce: Tausch

pramen: Berchtold F. & Opiz P. M. (1838): Oekonomisch-Technische Flora Böhmens, 2/1. - Prag.

projekt: Excerpt Atlas

poznámka: Na hranicích fytochorionů 10a a 11a; na hranicích kvadrantů 5753d, 5853b a 5854a.

ID: 13209302

původní jméno: *Illecebrum verticillatum*

lokalita: Habitat hic inde in arenosis ad fossarum margines, ad undas Albis fluvii prope Brandeis [= u Labe u Brandýsa]

nejbližší obec: Brandýs nad Labem, okres Praha-východ

souřadnice: 50°11'15.14"N, 14°40'9.36"E, ± 2000m

fytochorion: 11a. Všetatské Polabí

nálezce: Schmidt

pramen: Schmidt, Fl. Boēm. inch. 3: 97, 1794 fide Anonymus (1936–1945): Rozpisy floristické literatury do roku 1945. – Ms. [tzv.

„Dominův materiál“; depon. in: Botanický ústav AV ČR, Průhonice]

projekt: Excerpt Atlas

poznámka: pozn. Čelakovský, Prodromus 3: 480, 1877: "Udání F. W. Schmidta ze severních Čech (Labe u Brandýsa, Jizera u Benátek) jsou, jako udání jeho vůbec, velice pochybná."

ID: 13209303

původní jméno: *Illecebrum verticillatum*

lokality: V. sandigen Stellen b. Bunzlau [= Boleslav]

nejbližší obec: Brandýs nad Labem-Stará Boleslav, okres Praha-východ

souřadnice: 50°11'32.46"N, 14°40'12.46"E, ± 1200m

fytochorion: 11a. Všetatské Polabí

nálezce: Tausch

herbář: PR

projekt: Excerpt Atlas

poznámka: Na hranicích fytochorionů 10a a 11a; na hranicích kvadrantů 5753d, 5853b a 5854a; exsikát: Tausch, Herb. Fl. Bohem., no. 551; sběratel na schedě neuveden, identifikován podle rukopisu a charakteristického lístečku na rostlině.

ID: 13209347

původní jméno: *Illecebrum verticillatum*

lokality: V. feuchten sandigen Stellen um Bunzlau [= Boleslav]

nejbližší obec: Brandýs nad Labem-Stará Boleslav, okres Praha-východ

souřadnice: 50°11'32.46"N, 14°40'12.46"E, ± 1200m

fytochorion: 11a. Všetatské Polabí

nálezce: Tausch

herbář: PRC

projekt: Excerpt Atlas

poznámka: Na hranicích fytochorionů 10a a 11a; na hranicích kvadrantů 5753d, 5853b a 5854a; exsikát: Tausch, Herb. Fl. Bohem., no. 551.

ID: 13209348

původní jméno: *Illecebrum verticillatum*

lokality: sandigen Stellen um Bunzlau [= Boleslav]

nejbližší obec: Brandýs nad Labem-Stará Boleslav, okres Praha-východ

souřadnice: 50°11'32.46"N, 14°40'12.46"E, ± 1200m

fytochorion: 11a. Všetatské Polabí

nálezce: I. F. Tausch

herbář: PR

projekt: Excerpt Atlas

poznámka: Na hranicích fytochorionů 10a a 11a; na hranicích kvadrantů 5753d, 5853b a 5854a; exsikát: Tausch, Herb. Fl. Bohem., no. 551; sběratel na schedě neuveden, identifikován podle rukopisu a charakteristického lístečku na rostlině.

ID: 13209349

původní jméno: *Illecebrum verticillatum*

lokality: An der Elbe bei Brandeis

nejbližší obec: Brandýs nad Labem, okres Praha-východ

souřadnice: 50°11'15.97"N, 14°40'1.69"E, ± 1500m

fytochorion: 11a. Všetatské Polabí

pramen: Berchtold F. & Opiz P. M. (1838): Oekonomisch-Technische Flora Böhmens, 2/1. - Prag.

projekt: Excerpt Atlas

ID: 13211073

původní jméno: *Illecebrum verticillatum*

lokality: písčité místa u Boleslavi

nejbližší obec: Stará Boleslav, okres Praha-východ

souřadnice: 50°11'28.64"N, 14°40'2.40"E, ± 2000m

fytochorion: 11a. Všetatské Polabí

pramen: Tausch, Herb. Fl. Bohem. N. 551 ex J. Ott, Catal. 19, 1851 fide Anonymus (1936–1945): Rozpisy floristické literatury do roku 1945. – Ms. [tzv. „Dominův materiál“; depon. in: Botanický ústav AV ČR, Průhonice]

projekt: Excerpt Atlas

poznámka: pozn. Čelakovský, Prodromus 3: 480, 1877: "Fragment Tauschova herbáře dle udání u "Boleslavi" sbíraný není spolehlivý, nejspíše kultivovaný."

ID: 13211103

5862c

původní jméno: *Illecebrum verticillatum*
lokality: Albrechtice nad Orlicí: písčité záhony a jejich okraje v areálu lesních školek vpravo u silnice vedoucí z Albrechtic nad Orlicí do Vysokého Chvojna, 1,12 km ZSZ od obecního úřadu
nejbližší obec: Albrechtice nad Orlicí, okres Rychnov nad Kněžnou
souřadnice: 50°8'44.59"N, 16°2'41.15"E
nadmořská výška: 255 m
fytochorion: 61c. Chvojenská plošina
datum: 2015-04-10
náleze: Jan Doležal
herbář: herb. J. Doležal
projekt: Excerpt Atlas
ID: 9947484

původní jméno: *Illecebrum verticillatum*
lokality: Okr. Rychnov nad Kněžnou: Albrechtice nad Orlicí: rašelinnopísčité záhony v lesoškolce (pěstírna sazenic stromků) 0,6 km ZSZ od obce
nejbližší obec: Albrechtice nad Orlicí, okres Rychnov nad Kněžnou
souřadnice: 50°8'45.10"N, 16°2'41.80"E
fytochorion: 61c. Chvojenská plošina
datum: 2015-05-16
náleze: Jan Doležal; Zdeněk Kaplan
herbář: herb. Z. Kaplan
projekt: Excerpt Atlas
poznámka: číslo sběru: 15/37
ID: 9959891

původní jméno: *Illecebrum verticillatum*
lokality: Albrechtice nad Orlicí: písčité až rašelinnopísčité záhony a okraje cest v areálu lesních školek, 430 m SZ od úřadu v obci
nejbližší obec: Albrechtice nad Orlicí, okres Rychnov nad Kněžnou
souřadnice: 50°8'34.55"N, 16°3'11.64"E
nadmořská výška: 265 m
fytochorion: 61c. Chvojenská plošina
datum: 2015-05-26
náleze: Jan Doležal
herbář: herb. J. Doležal
projekt: Excerpt Atlas
ID: 9963878

původní jméno: *Illecebrum verticillatum*
lokality: Albrechtice nad Orlicí: písčité až rašelinnopísčité okraj cesty v areálu lesních školek, 1,02 km SZ od úřadu v obci
nejbližší obec: Albrechtice nad Orlicí, okres Rychnov nad Kněžnou
souřadnice: 50°8'41.24"N, 16°2'44.35"E
nadmořská výška: 265 m
fytochorion: 61c. Chvojenská plošina
datum: 2015-05-16
náleze: Jan Doležal
herbář: herb. J. Doležal
projekt: Excerpt Atlas
ID: 9963870

původní jméno: *Illecebrum verticillatum*
lokality: Albrechtice nad Orlicí: písčité záhony a jejich okraje v areálu lesních školek firmy Lesoškolky s. r. o., vpravo u silnice vedoucí z Albrechtic nad Orlicí do Vysokého Chvojna, v lesním oddělení Novoveské polesí, 2,6 km V od obecního úřadu
nejbližší obec: Albrechtice nad Orlicí, okres Rychnov nad Kněžnou
souřadnice: 50°8'24.60"N, 16°0'49.98"E
nadmořská výška: 275 m
fytochorion: 61c. Chvojenská plošina
datum: 2015-09-17
náleze: Jaroslav Zámečník; Jan Doležal
herbář: herb. J. Doležal
projekt: Excerpt Atlas
ID: 10106682

původní jméno: *Illecebrum verticillatum*

lokality: Albrechtice nad Orlicí: písčité záhony a jejich okraje v areálu lesních školek firmy Lesoškolky s. r. o., vpravo u silnice vedoucí z Albrechtic nad Orlicí do Vysokého Chvojna, v lesním oddělení Novoveské polesí, 2,6 km V od obecního úřadu

nejbližší obec: Albrechtice nad Orlicí, okres Rychnov nad Kněžnou

souřadnice: 50°8'24.60"N, 16°0'49.98"E

nadmořská výška: 275 m

fytochorion: 61c. Chvojenská plošina

datum: 2015-09-11

nálezce: Jan Doležal

herbář: herb. J. Doležal

projekt: Excerpt Atlas

ID: 10106645

původní jméno: *Illecebrum verticillatum* L.

lokality: Okr. Rychnov nad Kněžnou: Albrechtice nad Orlicí: rašelinnopísčité záhony v lesoškolce (pěstírna sazenic stromků) 0,6 km SZ od obce. 253 m n. m.

nejbližší obec: Albrechtice nad Orlicí, okres Rychnov nad Kněžnou

souřadnice: 50°8'45.10"N, 16°2'41.80"E

nadmořská výška: 253 m

fytochorion: 61c. Chvojenská plošina

datum: 2015-05-16

nálezce: J. Doležal; Z. Kaplan

herbář: herb. Z. Kaplan

projekt: Excerpt Atlas

poznámka: číslo sběru: 15/37

ID: 10191863

5962a

původní jméno: *Illecebrum verticillatum*

lokality: Horní Jelení: písčité záhony v areálu lesních školek, 1,89 km SSZ od úřadu v obci

nejbližší obec: Horní Jelení, okres Pardubice

souřadnice: 50°3'57.30"N, 16°4'51.58"E

nadmořská výška: 299 m

fytochorion: 61c. Chvojenská plošina

datum: 2016-08-03

nálezce: Jan Doležal

projekt: Excerpt Atlas

poznámka: Herbarium Jan Doležal no. 16/450

ID: 13212722

5962b

původní jméno: *Illecebrum verticillatum*

lokality: Dolní Jelení: hlinité až hlinitopísčité záhony a jejich okraje v areálu lesních školek, 880 m JZ od železniční stanice Čermná nad Orlicí

nejbližší obec: Dolní Jelení, okres Pardubice

souřadnice: 50°3'44.54"N, 16°7'29.71"E

nadmořská výška: 270 m

fytochorion: 61c. Chvojenská plošina

datum: 2015-08-28

nálezce: Jan Doležal

pramen: not.

projekt: Excerpt Atlas

ID: 10044485

6077c

původní jméno: *Illecebrum verticillatum*

lokality: Piersna severně od stanice Petrovic blíž Těšina

nejbližší obec: Prstná, okres Karviná

souřadnice: 49°54'53.00"N, 18°33'29.66"E, ± 1000m

fytochorion: 83. Ostravská pánev

pramen: Formánek, Květena Moravy a rakouského Slezska 2, 2: 1315, 1897 fide Anonymus (1936–1945): Rozpisy floristické literatury do roku 1945. – Ms. [tzv. „Dominův materiál“; depon. in: Botanický ústav AV ČR, Průhonice]

projekt: Excerpt Atlas

poznámka: "Kotulou pro území znova zjištěn. Oborny se domnívá, že tato bylina v rybníčné telecké a dačické krajině nalezena býti může, já jsem ji zde marně hledal.""

ID: 13211141

původní jméno: *Illecebrum verticillatum*
lokalita: u Fryštátu: nedaleko Prstné
nejbližší obec: Prstná, okres Karviná
souřadnice: 49°54'53.00"N, 18°33'29.66"E, ± 1000m
fytochorion: 83. Ostravská pánev
pramen: Schube, 131, 1903 in Podpěra, Sb. Př. Sp. M. Ostr. 1: 42, 1921 fide Anonymus (1936–1945): Rozpisy floristické literatury do roku 1945. – Ms. [tzv. „Dominův materiál“; depon. in: Botanický ústav AV ČR, Průhonice]
projekt: Excerpt Atlas
poznámka: "... kamž zasahá ze slezské oblasti rybníčné, kde roste hojně"
ID: 13211140

původní jméno: *Illecebrum*
lokalita: Slezsko: bei Piersna [= Prstná] nördlich der Station Petrovitz
nejbližší obec: Prstná, okres Karviná
souřadnice: 49°54'53.00"N, 18°33'29.66"E, ± 1000m
fytochorion: 83. Ostravská pánev
pramen: Kotula A. & Bol., 69. Jahres. Ges. vaterl. Cult. 2(1891): 109, 1892 fide Anonymus (1936–1945): Rozpisy floristické literatury do roku 1945. – Ms. [tzv. „Dominův materiál“; depon. in: Botanický ústav AV ČR, Průhonice]
projekt: Excerpt Atlas
poznámka: "první lok. bezpečně zjištěná v ... Sl., Wimmer ji uvádí prostě u Těšina, což opakuje i Kolbeneyer"
ID: 13211137

původní jméno: *Illecebrum verticillatum*
lokalita: Těšín: Prstná sev. od stan. Petrovice
nejbližší obec: Prstná, okres Karviná
souřadnice: 49°54'53.00"N, 18°33'29.66"E, ± 1000m
fytochorion: 83. Ostravská pánev
pramen: Kotula A. ex Fiek E., Ůest. bot.-zool 41: 291, 1891 fide Anonymus (1936–1945): Rozpisy floristické literatury do roku 1945. – Ms. [tzv. „Dominův materiál“; depon. in: Botanický ústav AV ČR, Průhonice]
projekt: Excerpt Atlas
poznámka: "tím pro kraj bezpečně zjištěna"
ID: 13211136

6277d

původní jméno: *Illecebrum verticillatum*
lokalita: druhdy u Těšina
nejbližší obec: Český Těšín, okres Karviná
souřadnice: 49°44'45.91"N, 18°37'18.70"E, ± 3000m
fytochorion: 83. Ostravská pánev
náleze: Wimmer; Kolbeneyer
pramen: Formánek, Květena Moravy a rakouského Slezska 2, 2: 1315, 1897 fide Anonymus (1936–1945): Rozpisy floristické literatury do roku 1945. – Ms. [tzv. „Dominův materiál“; depon. in: Botanický ústav AV ČR, Průhonice]
projekt: Excerpt Atlas
ID: 13209336

původní jméno: *Illecebrum verticillatum*
lokalita: Těšín
nejbližší obec: Český Těšín, okres Karviná
souřadnice: 49°44'45.91"N, 18°37'18.70"E, ± 3000m
fytochorion: 83. Ostravská pánev
pramen: Wimmer, Fl. Schles. 123, 1832; 2. vyd. 79, 1840; 3. vyd. 548, 1857 fide Anonymus (1936–1945): Rozpisy floristické literatury do roku 1945. – Ms. [tzv. „Dominův materiál“; depon. in: Botanický ústav AV ČR, Průhonice]
projekt: Excerpt Atlas
ID: 13211139

původní jméno: *Illecebrum verticillatum*
lokalita: u Těšina
nejbližší obec: Český Těšín, okres Karviná
souřadnice: 49°44'45.91"N, 18°37'18.70"E, ± 3000m
fytochorion: 83. Ostravská pánev
pramen: Wimmer, Fl. Schles. 2: 79, 1840 fide Anonymus (1936–1945): Rozpisy floristické literatury do roku 1945. – Ms. [tzv. „Dominův materiál“; depon. in: Botanický ústav AV ČR, Průhonice]
projekt: Excerpt Atlas
ID: 13211138

6461b

původní jméno: *Illecebrum verticillatum*
lokality: Žďár [nad Sázavou]
nejbližší obec: Žďár nad Sázavou, okres Žďár nad Sázavou
souřadnice: 49°33'45.48"N, 15°56'21.27"E, ± 2000m
fytochorion: 67. Českomoravská vrchovina
náleze: F. Kovář
herbář: OLM
projekt: Excerpt Atlas
poznámka: Na hranicích fytochorionů 67 a 91; na hranicích kvadrantů 6461a, 6461b, 6461c a 6461d.
ID: 13209350

6553d

původní jméno: *Illecebrum verticillatum*
lokality: Tábor. Při břehu Lužnice nedaleko mlýna "Vonka". (asi 340 m n. m.)
nejbližší obec: Tábor, okres Tábor
souřadnice: 49°24'26.83"N, 14°39'6.93"E, ± 1500m
nadmořská výška: 340 m
fytochorion: 41. Střední Povltaví
datum: 1900-09-14
náleze: Napoleon Radba
herbář: PRC
projekt: Excerpt Atlas
poznámka: Mlýn s názvem "Vonka" nenalezen; na hranicích fytochorionů 41 a 42b; na hranicích kvadrantů 6553d a 6554c.
ID: 13209351

původní jméno: *Illecebrum verticillatum*
lokality: Tábor
nejbližší obec: Tábor, okres Tábor
souřadnice: 49°24'54.44"N, 14°39'47.50"E, ± 1000m
fytochorion: 41. Střední Povltaví
datum: 1888
náleze: Studnička
herbář: PRC
projekt: Excerpt Atlas
poznámka: Na hranicích fytochorionů 41 a 42b; na hranicích kvadrantů 6553d a 6554c.
ID: 13209352

původní jméno: *Illecebrum verticillatum*
lokality: Tábor
nejbližší obec: Tábor, okres Tábor
souřadnice: 49°24'50.96"N, 14°39'44.81"E, ± 1000m
fytochorion: 41. Střední Povltaví
datum: 1888
náleze: Studnička
herbář: BRNU
projekt: Excerpt Atlas
poznámka: Na hranici fytochorionů 41 a 42b; na hranicích kvadrantů 6553d a 6554c.
ID: 13209353

6654a

původní jméno: *Illecebrum verticillatum*
lokality: Tábor: am Teich bei Kozí Hrádek
nejbližší obec: Sezimovo Ústí, okres Tábor
souřadnice: 49°23'10.45"N, 14°43'57.37"E, ± 600m
fytochorion: 39. Třeboňská pánev
náleze: Sitenský
pramen: Čelakovský, Result. d. bot. Durchf. Böhm. (1887): 664, 1888 fide Anonymus (1936–1945): Rozpisy floristické literatury do roku 1945. – Ms. [tzv. „Dominův materiál“; depon. in: Botanický ústav AV ČR, Průhonice]
projekt: Excerpt Atlas
ID: 13209328

původní jméno: *Illecebrum verticillatum*
lokalita: u Kozího Hrádku
nejbližší obec: Sezimovo Ústí, okres Tábor
souřadnice: 49°23'10.45"N, 14°43'57.37"E, ± 600m
fytochorion: 39. Třeboňská pánev
pramen: Nováček, Fytogeografická studie květeny Kamenicka, 117, 1952 fide Anonymus (1936–1945): Rozpisy floristické literatury do roku 1945. – Ms. [tzv. „Dominův materiál“; depon. in: Botanický ústav AV ČR, Průhonice]
projekt: Excerpt Atlas
ID: 13211154

6654c

původní jméno: *Illecebrum*
lokalita: tvoří obrovské porosty na písčité půdě u Košického rybn. (u Plané nad Lužnicí), c. 400
nejbližší obec: Planá nad Lužnicí, okres Tábor
souřadnice: 49°20'24.49"N, 14°43'42.59"E, ± 260m
nadmořská výška: 400 m
fytochorion: 39. Třeboňská pánev
datum: 1921-07
náleze: Domin
pramen: Anonymus (1936–1945): Rozpisy floristické literatury do roku 1945. – Ms. [tzv. „Dominův materiál“; depon. in: Botanický ústav AV ČR, Průhonice]
projekt: Excerpt Atlas
ID: 13209323

6753d

původní jméno: *Illecebrum verticillatum*
lokalita: Bohemia: pánev třeboňská, Mažice - obnaž. rašelina S obce
nejbližší obec: Zálší, okres Tábor
souřadnice: 49°14'9.19"N, 14°36'57.24"E, ± 400m
fytochorion: 39. Třeboňská pánev
datum: 1993-06-25
náleze: Jaroslav Kaisler
herbář: CB
projekt: Excerpt Atlas
ID: 13209354

původní jméno: *Illecebrum verticillatum*
lokalita: In turfosis "Soběslavská (= Borkovická) blata" dictis (pars "Na kanále") op. Soběslav, distr. Tábor, Boh. merid; ad turfam puram
nejbližší obec: Borkovice, okres Tábor
souřadnice: 49°14'13.93"N, 14°37'4.60"E, ± 300m
fytochorion: 39. Třeboňská pánev
datum: 1993-09-11
náleze: F. Kotlaba
herbář: PR
projekt: Excerpt Atlas
ID: 13209355

původní jméno: *Illecebrum verticillatum*
lokalita: Mezi záleško-mažickou částí Blat zv. "Na kanále", asi 0,5 km na SV od Blatské stoky (podél žluté tur. znač.) asi 2 km SV Zálší
P od konce cesty tvořené panely odboč. ze silnice Vesce-Mažice
nejbližší obec: Mažice, okres Tábor
souřadnice: 49°14'14.44"N, 14°37'2.80"E, ± 400m
nadmořská výška: 415 m
fytochorion: 39. Třeboňská pánev
datum: 1994-08-04
pramen: Kaisler J. & Kotlaba F. (1994): Nehtovec přeslenitý (*Illecebrum verticillatum*) na Borkovických blatech. - Sborn. Jihočes. Muz. České Budějovice - Přír. Vědy 34: 51-53.
projekt: FLDOK
ID: 9421931

6754a

původní jméno: *Illecebrum verticillatum*
lokalita: Soběslavsko: na suché (!) písčíně při žel. trati u stráž. domku před Bory, 1 bochníčkovitý trs, od řeky 1 km daleko. 410 m n. m. výšky.
nejbližší obec: Soběslav, okres Tábor
souřadnice: 49°17'16.45"N, 14°42'22.94"E, ± 200m
nadmořská výška: 410 m
fytochorion: 39. Třeboňská pánev
datum: 1944-07-18
nálezce: Bedřich Vopravil
herbář: PRC
projekt: Excerpt Atlas
ID: 13209368

původní jméno: *Illecebrum verticillatum*
lokalita: Soběslav
nejbližší obec: Soběslav, okres Tábor
souřadnice: 49°15'35.76"N, 14°43'7.01"E, ± 1200m
fytochorion: 39. Třeboňská pánev
datum: 1908
nálezce: František Veselý
herbář: PRC
projekt: Excerpt Atlas
ID: 13209364

původní jméno: *Illecebrum verticillatum*
lokalita: Bohemia australis, distr. Tábor: ad ripam arenosam piscinae apud oppidum Soběslav, 410 m s. m.
nejbližší obec: Soběslav, okres Tábor
souřadnice: 49°16'4.07"N, 14°43'11.30"E, ± 300m
nadmořská výška: 410 m
fytochorion: 39. Třeboňská pánev
datum: 1903-06-15
nálezce: K. Domin
herbář: BRNU
projekt: Excerpt Atlas
poznámka: exsikát: Pl. Českoslov. Exs., no. 246
ID: 13209357

původní jméno: *Illecebrum verticillatum*
lokalita: Boh. meridionalis: u Soběslavi na břehu rybníčním
nejbližší obec: Soběslav, okres Tábor
souřadnice: 49°15'35.76"N, 14°43'7.01"E, ± 1200m
fytochorion: 39. Třeboňská pánev
datum: 1903
nálezce: K. Domin
herbář: PRC
projekt: Excerpt Atlas
poznámka: Na hranicích fytochorionů 39 a 42b; na hranicích kvadrantů 6754a a 6754c.
ID: 13209358

původní jméno: *Herniaria glabra*
lokalita: Soběslav: Písčítá cesta v Klenovickém lese.
nejbližší obec: Soběslav, okres Tábor
souřadnice: 49°16'43.46"N, 14°42'47.43"E, ± 1000m
fytochorion: 39. Třeboňská pánev
datum: 1901-08-19
nálezce: K. Stejskal
herbář: PRC
projekt: Excerpt Atlas
poznámka: Na hranicích fytochorionů 39 a 42b.
ID: 13209363

původní jméno: *Illecebrum verticillatum*
lokality: Soběslav, na březích Lužnice
nejbližší obec: Soběslav, okres Tábor
souřadnice: 49°15'24.93"N, 14°42'56.23"E, ± 1000m
fytochorion: 39. Třeboňská pánev
datum: 1896-08
náleze: K. Domin
herbář: PRC
projekt: Excerpt Atlas
poznámka: Na hranicích kvadrantů 6754a a 6754c.
ID: 13209359

původní jméno: *Illecebrum verticillatum*
lokality: Soběslav. Vlhké písčiny u Lužnice při Roudné, rašelinná půda blíž silnice u Klenovic směrem k Roudné.
nejbližší obec: Klenovice, okres Tábor
souřadnice: 49°17'28.63"N, 14°42'59.93"E, ± 1000m
fytochorion: 39. Třeboňská pánev
datum: 1879-08-12
náleze: J. Vitoušek
herbář: BRNU
projekt: Excerpt Atlas
ID: 13209366

původní jméno: *Illecebrum verticillatum*
lokality: Soběslav: vlhké písčiny u Klenovic a Roudné
nejbližší obec: Klenovice, okres Tábor
souřadnice: 49°17'28.63"N, 14°42'59.93"E, ± 1000m
fytochorion: 39. Třeboňská pánev
datum: 1878-08-07
náleze: Josef Vitoušek
herbář: BRNU
projekt: Excerpt Atlas
ID: 13209367

původní jméno: *Illecebrum verticillatum*
lokality: Břeh Lužnice u Soběslavi, na písečné a kamenité půdě.
nejbližší obec: Soběslav, okres Tábor
souřadnice: 49°15'7.39"N, 14°42'49.44"E, ± 1500m
fytochorion: 39. Třeboňská pánev
datum: 1877-08
náleze: Čelakovský
herbář: PR
projekt: Excerpt Atlas
poznámka: Poznámka na schedě: "patrně splavený z jižnějších rybníků"; na hranicích kvadrantů 6754a a 6754c.
ID: 13209356

původní jméno: *Illecebrum verticillatum*
lokality: Soběslav: na březích Lužnice
nejbližší obec: Soběslav, okres Tábor
souřadnice: 49°15'24.93"N, 14°42'56.23"E, ± 1000m
fytochorion: 39. Třeboňská pánev
datum: 1876-08-08
náleze: Duda
herbář: PRC
projekt: Excerpt Atlas
poznámka: Na hranicích kvadrantů 6754a a 6754c.
ID: 13209360

původní jméno: *Illecebrum verticillatum*
lokality: Soběslav, písčiny u Lužnice
nejbližší obec: Soběslav, okres Tábor
souřadnice: 49°15'7.39"N, 14°42'49.44"E, ± 1500m
fytochorion: 39. Třeboňská pánev
datum: 1876-08-03
náleze: L. Duda
herbář: PR
projekt: Excerpt Atlas
poznámka: Na hranicích kvadrantů 6754a a 6754c.
ID: 13209361

původní jméno: *Illecebrum verticillatum*
lokality: Soběslav. Vlhké písčiny u Lužnice při Roudné, rašelinná půda blíž silnice u Klenovic směrem k Roudné.
nejbližší obec: Klenovice, okres Tábor
souřadnice: 49°17'28.63"N, 14°42'59.93"E, ± 1000m
fytochorion: 39. Třeboňská pánev
datum: 1876-08-10
náleze: J. Vitoušek
herbář: BRNU
projekt: Excerpt Atlas
ID: 13209365

původní jméno: *Illecebrum verticillatum*
lokality: Soběslav: na březích Lužnice.
nejbližší obec: Soběslav, okres Tábor
souřadnice: 49°15'7.39"N, 14°42'49.44"E, ± 1500m
fytochorion: 39. Třeboňská pánev
náleze: Ladislav Duda
herbář: PR
projekt: Excerpt Atlas
poznámka: Na hranicích kvadrantů 6754a a 6754c.
ID: 13209362

původní jméno: *Illecebrum verticillatum*
lokality: u Soběslavi na břehách Lužnice
nejbližší obec: Soběslav, okres Tábor
souřadnice: 49°15'26.66"N, 14°42'51.48"E, ± 1500m
fytochorion: 39. Třeboňská pánev
pramen: Čelakovský, Prodrómus 3: 480, 1877 fide Anonymus (1936–1945): Rozpisy floristické literatury do roku 1945. – Ms. [tzv. „Dominův materiál“; depon. in: Botanický ústav AV ČR, Průhonice]
projekt: Excerpt Atlas
ID: 13211129

původní jméno: *Illecebrum verticillatum*
lokality: Soběslav: na břehu Lužnice
nejbližší obec: Soběslav, okres Tábor
souřadnice: 49°15'26.66"N, 14°42'51.48"E, ± 1500m
fytochorion: 39. Třeboňská pánev
pramen: Čelakovský, Prodrómus 4: 856, 1883 fide Anonymus (1936–1945): Rozpisy floristické literatury do roku 1945. – Ms. [tzv. „Dominův materiál“; depon. in: Botanický ústav AV ČR, Průhonice]
projekt: Excerpt Atlas
ID: 13211130

6754c

původní jméno: *Illecebrum verticillatum*
lokality: u potoka Dirnenského [= Dírenský potok]
nejbližší obec: Soběslav, okres Tábor
souřadnice: 49°14'38.04"N, 14°43'30.28"E, ± 500m
fytochorion: 39. Třeboňská pánev
náleze: Duda
pramen: Čelakovský, Prodrómus 4: 856, 1883 fide Anonymus (1936–1945): Rozpisy floristické literatury do roku 1945. – Ms. [tzv. „Dominův materiál“; depon. in: Botanický ústav AV ČR, Průhonice]
projekt: Excerpt Atlas
ID: 13209334

původní jméno: *Illecebrum verticillatum*
lokalita: u Soběslavi u potoka Drinského [= Dírenský potok]
nejbližší obec: Soběslav, okres Tábor
souřadnice: 49°14'37.64"N, 14°43'30.59"E, ± 500m
fytochorion: 39. Třeboňská pánev
náleze: Duda
pramen: Čelakovský, Prodrumus 3: 480, 1877 fide Anonymus (1936–1945): Rozpisy floristické literatury do roku 1945. – Ms. [tzv. „Dominův materiál“; depon. in: Botanický ústav AV ČR, Průhonice]
projekt: Excerpt Atlas
ID: 13209333

původní jméno: *Illecebrum verticillatum*
lokalita: Již. Čechy, obnaž. dno řeky Lužnice u Veselí n./L.
nejbližší obec: Veselí nad Lužnicí, okres Tábor
souřadnice: 49°12'10.84"N, 14°42'42.97"E, ± 1500m
nadmořská výška: 410 m
fytochorion: 39. Třeboňská pánev
datum: 1949-07-07
náleze: Rudolf Kurka
herbář: BRNM
projekt: Excerpt Atlas
ID: 13209370

původní jméno: *Illecebrum verticillatum*
lokalita: Ve staré řece a na Švadlačkách, v řece na písčině.
nejbližší obec: Soběslav, okres Tábor
souřadnice: 49°14'14.33"N, 14°43'0.10"E, ± 600m
fytochorion: 39. Třeboňská pánev
datum: 1913-07
náleze: R. Veselý
herbář: PRC
projekt: Excerpt Atlas
ID: 13209371

původní jméno: *Illecebrum verticillatum*
lokalita: Soběslav: též u potoka Dírenského.
nejbližší obec: Soběslav, okres Tábor
souřadnice: 49°14'37.53"N, 14°43'27.29"E, ± 800m
fytochorion: 39. Třeboňská pánev
náleze: Ladislav Duda
herbář: PR
projekt: Excerpt Atlas
ID: 13209369

6754d

původní jméno: *Illecebrum verticillatum*
lokalita: na Silničním u Doňova
nejbližší obec: Záhoří, okres Jindřichův Hradec
souřadnice: 49°12'26.32"N, 14°48'8.17"E, ± 150m
fytochorion: 39. Třeboňská pánev
náleze: Hnízdo; Houfek
pramen: Ambrož J., Sb. Přír. Kl. Jihl. 2: 9-10, 1939 fide Anonymus (1936–1945): Rozpisy floristické literatury do roku 1945. – Ms. [tzv. „Dominův materiál“; depon. in: Botanický ústav AV ČR, Průhonice]
projekt: Excerpt Atlas
ID: 13209320

původní jméno: *Illecebrum verticillatum*
lokalita: na Závěském u Doňova
nejbližší obec: Višňová, okres Tábor
souřadnice: 49°13'31.93"N, 14°49'10.81"E, ± 500m
fytochorion: 39. Třeboňská pánev
náleze: Hnízdo; Houfek
pramen: Ambrož J., Sb. Přír. Kl. Jihl. 2: 9-10, 1939 fide Anonymus (1936–1945): Rozpisy floristické literatury do roku 1945. – Ms. [tzv. „Dominův materiál“; depon. in: Botanický ústav AV ČR, Průhonice]
projekt: Excerpt Atlas
ID: 13209319

původní jméno: *Illecebrum verticillatum*
lokalita: Doňov, okres Třeboň: vypuštěný rybník u nádraží [= Silniční rybník].
nejbližší obec: Záhoří, okres Jindřichův Hradec
souřadnice: 49°12'27.33"N, 14°48'7.30"E, ± 200m
fytochorion: 39. Třeboňská pánev
datum: 1935-08-06
náleze: J. Houfek
herbář: CB
projekt: Excerpt Atlas
ID: 13209372

původní jméno: *Illecebrum verticillatum*
lokalita: Břehy Záveského rybníka (okolí Dírné).
nejbližší obec: Dírná, okres Tábor
souřadnice: 49°13'32.92"N, 14°49'8.37"E, ± 500m
fytochorion: 39. Třeboňská pánev
datum: 1927-08-13
náleze: s. coll.
herbář: PR
projekt: Excerpt Atlas
ID: 13209373

původní jméno: *Illecebrum verticillatum*
lokalita: na písčinatých okrajích rybníka Silničního nedaleko Doňova, asi 450 m
nejbližší obec: Záhoří, okres Jindřichův Hradec
souřadnice: 49°12'26.32"N, 14°48'8.17"E, ± 150m
nadmořská výška: 450 m
fytochorion: 39. Třeboňská pánev
pramen: Hnízdo & Houfek, Věda Přír. 18: 243, 1937 fide Anonymus (1936–1945): Rozpisy floristické literatury do roku 1945. – Ms. [tzv. „Dominův materiál“; depon. in: Botanický ústav AV ČR, Průhonice]
projekt: Excerpt Atlas
ID: 13211105

původní jméno: *Illecebrum verticillatum*
lokalita: na písčinatých okrajích rybníka Záveského nedaleko Doňova, asi 450 m
nejbližší obec: Višňová, okres Tábor
souřadnice: 49°13'31.93"N, 14°49'10.81"E, ± 500m
nadmořská výška: 450 m
fytochorion: 39. Třeboňská pánev
pramen: Hnízdo & Houfek, Věda Přír. 18: 243, 1937 fide Anonymus (1936–1945): Rozpisy floristické literatury do roku 1945. – Ms. [tzv. „Dominův materiál“; depon. in: Botanický ústav AV ČR, Průhonice]
projekt: Excerpt Atlas
ID: 13211104

6755c

původní jméno: *Illecebrum verticillatum*
lokalita: Břehy rybníka Hraničnicka mezi Samosoly a Pluh. Žďárem.
nejbližší obec: Samosoly, okres Jindřichův Hradec
souřadnice: 49°14'4.86"N, 14°53'2.63"E, ± 300m
fytochorion: 39. Třeboňská pánev
datum: 1921-07-17
náleze: Gustav Bernau
herbář: PRC
projekt: Excerpt Atlas
ID: 13209374

původní jméno: *Illecebrum verticillatum*
lokalita: Břehy rybníka Hraničnicka (u Pluh. Žďáru)
nejbližší obec: Pluhův Žďár, okres Jindřichův Hradec
souřadnice: 49°14'5.64"N, 14°53'3.17"E, ± 300m
fytochorion: 39. Třeboňská pánev
datum: 1921-07-17
náleze: s. coll.
herbář: PR
projekt: Excerpt Atlas
ID: 13209375

původní jméno: *Illecebrum verticillatum*
lokalita: Samosoly; Hraniční ryb.
nejbližší obec: Pluhův Ždár, okres Jindřichův Hradec
souřadnice: 49°14'4.83"N, 14°53'2.12"E
fytochorion: 39. Třeboňská pánev
datum: 1921
nálezc: Gustav Bernau
pramen: Dvořák F. et Kurka R. Distribution of the species *Illecebrum verticillatum* L. in Czechoslovakia. Scripta Fac. Sci. Nat. Univ. Purk. Brun. 10910. pp.447456.. 1980.
projekt: NDOP
ID: 7134783

6756a

původní jméno: *Illecebrum verticillatum*
lokalita: Kamenicko /Kamenice n. L./: Dívčí Kopy; na vypuště. rybníce u silnice do Horní Radouň
nejbližší obec: Dívčí Kopy, okres Jindřichův Hradec
souřadnice: 49°15'31.99"N, 15°2'8.44"E, ± 50m
fytochorion: 67. Českomoravská vrchovina
pramen: Nováček, Fytogeografická studie květeny Kamenicka, 117, 1952 fide Anonymus (1936–1945): Rozpisy floristické literatury do roku 1945. – Ms. [tzv. „Dominův materiál“; depon. in: Botanický ústav AV ČR, Průhonice]
projekt: Excerpt Atlas
ID: 13211152

6757a

původní jméno: *Illecebrum verticillatum*
lokalita: u rybníka u Valchy blíž Počátek
nejbližší obec: Počátky, okres Pelhřimov
souřadnice: 49°16'34.41"N, 15°14'39.67"E, ± 100m
fytochorion: 67. Českomoravská vrchovina
pramen: Čelakovský, Prodrómus 4: 856, 1883 fide Anonymus (1936–1945): Rozpisy floristické literatury do roku 1945. – Ms. [tzv. „Dominův materiál“; depon. in: Botanický ústav AV ČR, Průhonice]
projekt: Excerpt Atlas
poznámka: "hojně v pěkných exemplářích"
ID: 13211131

původní jméno: *Illecebrum verticillatum*
lokalita: na Počátecku
nejbližší obec: Počátky, okres Pelhřimov
souřadnice: 49°16'35.08"N, 15°14'39.89"E, ± 100m
fytochorion: 67. Českomoravská vrchovina
pramen: Ambrož J., Sb. Přír. Kl. Jihl. 2: 9-10, 1939 fide Anonymus (1936–1945): Rozpisy floristické literatury do roku 1945. – Ms. [tzv. „Dominův materiál“; depon. in: Botanický ústav AV ČR, Průhonice]
projekt: Excerpt Atlas
ID: 13211099

původní jméno: *Illecebrum verticillatum*
lokalita: u Počátek, vlhké písčité a rašelinné kraje rybníků
nejbližší obec: Počátky, okres Pelhřimov
souřadnice: 49°16'35.18"N, 15°14'40.04"E, ± 100m
fytochorion: 67. Českomoravská vrchovina
pramen: Čelakovský, Anal. Kv. 3: 329, 1897 fide Anonymus (1936–1945): Rozpisy floristické literatury do roku 1945. – Ms. [tzv. „Dominův materiál“; depon. in: Botanický ústav AV ČR, Průhonice]
projekt: Excerpt Atlas
ID: 13211134

původní jméno: *Illecebrum verticillatum*
lokalita: Počátky; ryb. Valcha
nejbližší obec: Počátky, okres Pelhřimov
souřadnice: 49°16'35.38"N, 15°14'40.20"E, ± 100m
fytochorion: 67. Českomoravská vrchovina
pramen: Nováček, Fytogeografická studie květeny Kamenicka, 117, 1952 fide Anonymus (1936–1945): Rozpisy floristické literatury do roku 1945. – Ms. [tzv. „Dominův materiál“; depon. in: Botanický ústav AV ČR, Průhonice]
projekt: Excerpt Atlas
ID: 13211153

původní jméno: *Illecebrum verticillatum*
lokalita: Počátky, u rybníka Valchy
nejbližší obec: Počátky, okres Pelhřimov
souřadnice: 49°16'34.74"N, 15°14'39.80"E, ± 400m
fytochorion: 67. Českomoravská vrchovina
pramen: Čelakovský L. (1868–1883): Prodromus květeny české. I–IV. – In: Arch. Přírod. Výzk. Čech, sect. 3a, fasc. 1–4: 1–944, Praha.
projekt: Vysočina
ID: 10106717

původní jméno: *Illecebrum verticillatum*
lokalita: Počátky: rybník Valcha [=rybník Velké jezero]
nejbližší obec: Počátky, okres Pelhřimov
souřadnice: 49°16'35.13"N, 15°14'40.81"E, ± 250m
fytochorion: 67. Českomoravská vrchovina
pramen: Čábera A. (1969b): Květena Pelhřimovska I–III. – ms. [Depon in.: Muzeum Vysočiny Jihlava].
projekt: Vysočina
ID: 10106721

6757d

původní jméno: *Illecebrum verticillatum*
lokalita: na Telčsku, ryb. Zejhral pod Klatovcem
nejbližší obec: Klatovec, okres Jihlava
souřadnice: 49°13'16.58"N, 15°18'45.69"E, ± 250m
fytochorion: 90. Jihlavské vrchy
pramen: Ambrož J., Sb. Přír. Kl. Jihl. 2: 9-10, 1939 fide Anonymus (1936–1945): Rozpisy floristické literatury do roku 1945. – Ms. [tzv. „Dominův materiál“; depon. in: Botanický ústav AV ČR, Průhonice]
projekt: Excerpt Atlas
ID: 13211100

původní jméno: *Illecebrum verticillatum*
lokalita: the pond Zhejral of the village Klátovec [rybník Zhejral u vesnice Klátovec; NPR Zhejral]
nejbližší obec: Klatovec, okres Jihlava
souřadnice: 49°13'16.67"N, 15°18'44.52"E, ± 400m
nadmořská výška: 620 m
fytochorion: 90. Jihlavské vrchy
pramen: Dvořák F. & Kurka R. (1980): Distribution of the species *Illecebrum verticillatum* L. in Czechoslovakia. – Scr. Fac. Natur. Univ. Purkyn. Brun., 10: 447–456.
projekt: Vysočina
ID: 10106719

6758c

původní jméno: *Illecebrum verticillatum*
lokalita: Telč: kraje Plodového rybníka u Řásné.
nejbližší obec: Řásná, okres Jihlava
souřadnice: 49°13'40.62"N, 15°23'26.61"E, ± 250m
nadmořská výška: 650 m
fytochorion: 90. Jihlavské vrchy
datum: 1942-08-14
náleze: J. Podpěra
herbář: BRNU
projekt: Excerpt Atlas
ID: 13209376

původní jméno: *Illecebrum verticillatum*
lokalita: /325/ Jihlavské vrchy: Plodový rybník u Řásné
nejbližší obec: Řásná, okres Jihlava
souřadnice: 49°13'37.00"N, 15°23'30.00"E
nadmořská výška: 650 m
fytochorion: 90. Jihlavské vrchy
datum: 1942
náleze: Josef Podpěra
pramen: Procházka F. & Kovářiková J. (1999): Významnější nové nálezy v květeně české Šumavy a nejvyšších poloh Předšumaví. - Erica 8: 23-74.
herbář: BRNU
projekt: FLDOK
ID: 9382428

původní jméno: *Illecebrum verticillatum*

lokality: Jihlavské vrchy: the pond Plodový rybník near the village Řásná [Plodový rybník poblíž vesnice Řásná]

nejbližší obec: Řásná, okres Jihlava

souřadnice: 49°13'41.69"N, 15°23'30.64"E, ± 300m

nadmořská výška: 650 m

fytochorion: 90. Jihlavské vrchy

datum: 1942

nálezce: J. Podpěra

pramen: Dvořák F. & Kurka R. (1980): Distribution of the species *Illecebrum verticillatum* L. in Czechoslovakia. – Scr. Fac. Natur. Univ.

Purkyn. Brun. – Biol., 10: 447–456.

projekt: Vysočina

poznámka: J. Podpěra 1942 BRNU

ID: 10106720

6853b

původní jméno: *Illecebrum verticillatum*

lokality: Již. Čechy, pánev třeboňská, v příkopě na písku u Svinenského blata u Svinů nedaleko Veselí n/Luž.

nejbližší obec: Sviný, okres Tábor

souřadnice: 49°11'16.15"N, 14°39'45.23"E, ± 300m

fytochorion: 39. Třeboňská pánev

datum: 1948-09-11

nálezce: Rudolf Kurka

herbář: CB

projekt: Excerpt Atlas

ID: 13209377

6854a

původní jméno: *Illecebrum verticillatum*

lokality: Jižní Čechy - Třeboňsko, Vlkov - 2 km SSV [sic!, recte: SSZ] od osady (u Vlkovské pískovny), pískovna - vytěžená

nejbližší obec: Veselí nad Lužnicí, okres Tábor

souřadnice: 49°9'55.58"N, 14°42'32.69"E, ± 1500m

fytochorion: 39. Třeboňská pánev

datum: 1996-08-15

nálezce: A. Vydrová

herbář: BRNU

projekt: Excerpt Atlas

ID: 10392

původní jméno: *Illecebrum verticillatum* L.

lokality: Vlkov: políčko za Kozím vrškem, 415 m, 49.156°N, 14.724°E

nejbližší obec: Vlkov, okres Tábor

souřadnice: 49°9'21.60"N, 14°43'26.40"E

nadmořská výška: 415 m

fytochorion: 39. Třeboňská pánev

datum: 1992-08-22

nálezce: Milan Štech

herbář: CBFS

projekt: Excerpt Atlas

ID: 37810

původní jméno: *Illecebrum verticillatum*

lokality: Třeboňsko; Vlkov; pískovna 1,5 km severně

nejbližší obec: Veselí nad Lužnicí, okres Tábor

souřadnice: 49°10'0.29"N, 14°42'48.07"E, ± 1500m

fytochorion: 39. Třeboňská pánev

datum: 1998-11

nálezce: Jan Vondrák

herbář: CBFS

projekt: Excerpt Atlas

ID: 10131732

původní jméno: *Illecebrum verticillatum* L.

lokalita: Třeboňsko: Veselí nad Lužnicí: malý písniček s tůňkami v lese mezi cestou vedoucí po V břehu velké pískovny a železniční trati, 0,8 km J od železničního mostu přes Nežárku JJV města. 412 m n. m.

nejbližší obec: Veselí nad Lužnicí, okres Tábor

souřadnice: 49°9'60.00"N, 14°43'0.00"E, ± 50m

nadmořská výška: 412 m

fytochorion: 39. Třeboňská pánev

datum: 1997-07-16

nálezce: Z. Kaplan

herbář: herb. Z. Kaplan

projekt: Excerpt Atlas

poznámka: číslo sběru: 97/750

ID: 10191862

původní jméno: *Illecebrum verticillatum*

lokalita: Bohemia: merid. Pánev třeboňská, Vlkov - okraj obil. pole S obce, u trati

nejbližší obec: Vlkov, okres Tábor

souřadnice: 49°9'26.66"N, 14°43'7.82"E, ± 600m

fytochorion: 39. Třeboňská pánev

datum: 1988-07-18

nálezce: Rudolf Kurka

herbář: CB

projekt: Excerpt Atlas

ID: 13209384

původní jméno: *Illecebrum verticillatum*

lokalita: Bohemia: pánev třeboňská, Veselí n. Luž. - pískovna u Vlkova

nejbližší obec: Vlkov, okres Tábor

souřadnice: 49°9'50.82"N, 14°42'44.96"E, ± 1500m

fytochorion: 39. Třeboňská pánev

datum: 1983-08-21

nálezce: Rudolf Kurka

herbář: CB

projekt: Excerpt Atlas

ID: 13209383

původní jméno: *Illecebrum verticillatum*

lokalita: Veselí n./Než. In agris humidis prope "Horusický rybník"

nejbližší obec: Veselí nad Lužnicí, okres Tábor

souřadnice: 49°9'24.68"N, 14°40'27.66"E, ± 2000m

fytochorion: 39. Třeboňská pánev

datum: 1950-07-03

nálezce: V. Skřivánek

herbář: BRNM

projekt: Excerpt Atlas

ID: 13209386

původní jméno: *Illecebrum verticillatum*

lokalita: Veselí nad Lužnicí: Úhor pod "Zlatou stokou" u Horusického rybníka.

nejbližší obec: Veselí nad Lužnicí, okres Tábor

souřadnice: 49°9'15.53"N, 14°41'54.81"E, ± 600m

nadmořská výška: 415 m

fytochorion: 39. Třeboňská pánev

datum: 1950-07-02

nálezce: František Černochoch

herbář: BRNM

projekt: Excerpt Atlas

ID: 13209379

původní jméno: *Illecebrum verticillatum*
lokalita: Úhor pod žlutou stezkou u rašeliště na Rudě
nejbližší obec: Veselí nad Lužnicí, okres Tábor
souřadnice: 49°9'15.53"N, 14°41'54.81"E, ± 600m
nadmořská výška: 420 m
fytochorion: 39. Třeboňská pánev
datum: 1950-07-02
náleze: Dušan Novák
herbář: BRNM
projekt: Excerpt Atlas
ID: 13209385

původní jméno: *Illecebrum verticillatum*
lokalita: Jižní Čechy - pánev třeboňská, Vlkov: okraj pole S od obce Z od trati želez.
nejbližší obec: Vlkov, okres Tábor
souřadnice: 49°9'26.66"N, 14°43'7.82"E, ± 600m
fytochorion: 39. Třeboňská pánev
datum: 1943-07-23
náleze: Rudolf Kurka
herbář: CB
projekt: Excerpt Atlas
ID: 13209381

původní jméno: *Illecebrum verticillatum*
lokalita: Bohemia: merid. pánev třeboňská, Vlkov u Veselí n. L.: na poli u obce (S část)
nejbližší obec: Vlkov, okres Tábor
souřadnice: 49°9'26.66"N, 14°43'7.82"E, ± 600m
fytochorion: 39. Třeboňská pánev
datum: 1943-08-12
náleze: Rudolf Kurka
herbář: CB
projekt: Excerpt Atlas
ID: 13209382

původní jméno: *Illecebrum verticillatum*
lokalita: Již. Čechy, pánev třeboňská. Mezimostí n./Než. Na okraji pole u Habrmanovy čtvrtě [= čtvrt' Josefa Hybeše]; 410 m n/m.
nejbližší obec: Veselí nad Lužnicí, okres Tábor
souřadnice: 49°11'52.82"N, 14°43'13.01"E, ± 300m
nadmořská výška: 410 m
fytochorion: 39. Třeboňská pánev
datum: 1942-09-21
náleze: Rudolf Kurka
herbář: BRNM;CB;PRC
projekt: Excerpt Atlas
poznámka: Na hranicích kvadrantů 6754c a 6854a.
ID: 13209380

původní jméno: *Illecebrum verticillatum*
lokalita: Dno písčité svodnice na lukách u Vlkova - as 400 m.
nejbližší obec: Veselí nad Lužnicí, okres Tábor
souřadnice: 49°9'27.38"N, 14°43'4.32"E, ± 800m
nadmořská výška: 400 m
fytochorion: 39. Třeboňská pánev
datum: 1931-07-23
náleze: Šimr
herbář: PRC
projekt: Excerpt Atlas
poznámka: Na hranicích kvadrantů 6854a a 6854c.
ID: 13209387

původní jméno: *Illecebrum verticillatum*
lokalita: Veselí n/Luž - louky k Vlkovu, v odvodňovací strouze
nejbližší obec: Veselí nad Lužnicí, okres Tábor
souřadnice: 49°9'27.38"N, 14°43'4.32"E, ± 800m
fytochorion: 39. Třeboňská pánev
datum: 1923-08-07
náleze: J. Šimr
herbář: PRC
projekt: Excerpt Atlas
poznámka: Na hranicích kvadrantů 6854a a 6854c.
ID: 13209388

původní jméno: *Illecebrum verticillatum*
lokalita: tůň na východním břehu Veselské pískovny ca 3 km J od žel. st. Veselí nad Lužnicí
nejbližší obec: Vlkov nad Lužnicí, okres Tábor
souřadnice: 49°10'0.12"N, 14°42'59.92"E, ± 100m
nadmořská výška: 412 m
fytochorion: 39. Třeboňská pánev
datum: 2014-07-29
náleze: Daniel Koutecký; Ivan Bílek; Anna Hošťálková
pramen: not.
projekt: Excerpt Atlas
ID: 13252606

lokalita: Horusice - Horusický rybník, písčité stanoviště v blízkosti rybníka
nejbližší obec: Horusice, okres Tábor
souřadnice: 49°9'51.00"N, 14°40'19.00"E, ± 100m
nadmořská výška: 400 m
fytochorion: 39. Třeboňská pánev
datum: 1997-10-04
náleze: Libor Ekrt
herbář: CB
projekt: Vysočina
ID: 9894155

původní jméno: *Illecebrum verticillatum*
lokalita: c0061_233301_157_M2.2
nejbližší obec: Veselí nad Lužnicí, okres Tábor
souřadnice: 49°10'15.06"N, 14°42'54.00"E, ± 54m
fytochorion: 39. Třeboňská pánev
datum: 2002-09
náleze: Josef Albrecht
pramen: Josef Albrecht. c0061: c0061. 2002.
projekt: NDOP
ID: 4431123

6854b

původní jméno: *Illecebrum verticillatum*
lokalita: In arenosis ad Soběslav-Drahov
nejbližší obec: Drahov, okres Tábor
souřadnice: 49°10'31.30"N, 14°45'15.03"E, ± 800m
fytochorion: 39. Třeboňská pánev
datum: 1893-07
náleze: Bezděk
herbář: PR
projekt: Excerpt Atlas
poznámka: Na hranicích kvadrantů 6854a a 6854b.
ID: 13209389

6854c

původní jméno: *Illecebrum verticillatum*
lokality: Třeboňsko: Záblatý ryb.
nejbližší obec: Záblatí, okres Jindřichův Hradec
souřadnice: 49°6'25.31"N, 14°40'4.38"E, ± 1300m
fytochorion: 39. Třeboňská pánev
datum: 1875
náleze: Čelakovský
pramen: Ambrož J., Sb. Přír. Kl. Jihl. 2: 9-10, 1939 fide Anonymus (1936–1945): Rozpisy floristické literatury do roku 1945. – Ms. [tzv. „Dominův materiál“; depon. in: Botanický ústav AV ČR, Průhonice]
projekt: Excerpt Atlas
poznámka: na hranici kvadrantů 6854c a 6853d
ID: 13209308

původní jméno: *Illecebrum verticillatum*
lokality: Třeboňsko: Ponědražský ryb.
nejbližší obec: Ponědraž, okres Jindřichův Hradec
souřadnice: 49°6'51.48"N, 14°42'33.18"E, ± 1200m
fytochorion: 39. Třeboňská pánev
datum: 1875
náleze: Čelakovský
pramen: Ambrož J., Sb. Přír. Kl. Jihl. 2: 9-10, 1939 fide Anonymus (1936–1945): Rozpisy floristické literatury do roku 1945. – Ms. [tzv. „Dominův materiál“; depon. in: Botanický ústav AV ČR, Průhonice]
projekt: Excerpt Atlas
ID: 13209309

původní jméno: *Illecebrum verticillatum*
lokality: Třeboňsko: Ruda
nejbližší obec: Veselí nad Lužnicí, okres Tábor
souřadnice: 49°8'58.76"N, 14°41'20.94"E, ± 700m
fytochorion: 39. Třeboňská pánev
datum: 1875
náleze: Čelakovský
pramen: Ambrož J., Sb. Přír. Kl. Jihl. 2: 9-10, 1939 fide Anonymus (1936–1945): Rozpisy floristické literatury do roku 1945. – Ms. [tzv. „Dominův materiál“; depon. in: Botanický ústav AV ČR, Průhonice]
projekt: Excerpt Atlas
poznámka: na hranici kvadrantů 6854c a 6854a
ID: 13209307

původní jméno: *Illecebrum verticillatum*
lokality: Již. Čechy - pánev třeboň. obnaž. dno Lužnice pod ryb. Nadějí.
nejbližší obec: Lomnice nad Lužnicí, okres Jindřichův Hradec
souřadnice: 49°6'38.46"N, 14°44'32.03"E, ± 800m
fytochorion: 39. Třeboňská pánev
datum: 1943-08-26
náleze: Rudolf Kurka
herbář: CB
projekt: Excerpt Atlas
ID: 13209392

původní jméno: *Illecebrum verticillatum*
lokality: Čechy jižní – Mezimostí n. Než.: na písč. obnaženém dnu ř. Lužnice záp. ryb. Naděje proti mlýnu – 420 m.
nejbližší obec: Lomnice nad Lužnicí, okres Jindřichův Hradec
souřadnice: 49°6'46.68"N, 14°44'26.53"E, ± 400m
nadmořská výška: 420 m
fytochorion: 39. Třeboňská pánev
datum: 1943-08-13
náleze: Šourek
herbář: PR
projekt: Excerpt Atlas
ID: 13209394

lokalita: Bohemia merid.: in locis arenosis apud pisc. Schwarzenberg dict. prope opp. Veselí n/Luž., alt. 435 m s. m.
nejbližší obec: Veselí nad Lužnicí, okres Jindřichův Hradec
souřadnice: 49°8'41.51"N, 14°42'13.34"E, ± 600m
nadmořská výška: 435 m
fytochorion: 39. Třeboňská pánev
datum: 1932-06-16
náleze: Josef Dostál
herbář: PRC
projekt: Excerpt Atlas
poznámka: Na hranicích kvadrantů 6854a a 6854c.
ID: 13209391

původní jméno: *Illecebrum verticillatum*
lokalita: Schwarzenberský rybník mezi Veselím a Lomnicí; na písčínách hojně.
nejbližší obec: Ponědrážka, okres Jindřichův Hradec
souřadnice: 49°8'41.61"N, 14°42'12.56"E, ± 600m
fytochorion: 39. Třeboňská pánev
datum: 1909-08-10
náleze: L. F. Čelakovský
herbář: PR
projekt: Excerpt Atlas
ID: 13209390

původní jméno: *Illecebrum verticillatum*
lokalita: Záblatý rybník u Třeboně
nejbližší obec: Třeboň, okres Jindřichův Hradec
souřadnice: 49°6'26.00"N, 14°40'8.00"E, ± 1000m
fytochorion: 39. Třeboňská pánev
datum: 1899-08
náleze: Josef Rous
herbář: PRC
projekt: Excerpt Atlas
poznámka: Na hranicích kvadrantů 6854c, 6853d, 6953b a 6954a.
ID: 13209393

původní jméno: *Illecebrum verticillatum*
lokalita: Lomnice n/L. Rybník záblatský.
nejbližší obec: Záblatí, okres Jindřichův Hradec
souřadnice: 49°6'24.76"N, 14°40'12.83"E, ± 600m
fytochorion: 39. Třeboňská pánev
datum: 1885-08-08
náleze: A. Weidmann
herbář: PR
projekt: Excerpt Atlas
poznámka: Na hranicích kvadrantů 6853d a 6854c.
ID: 13209378

původní jméno: *Illecebrum verticillatum*
lokalita: u rybníka Záblatského mezi Lomnicí n. Luž. a Ševětínem
nejbližší obec: Záblatí, okres Jindřichův Hradec
souřadnice: 49°6'25.31"N, 14°40'4.38"E, ± 1300m
fytochorion: 39. Třeboňská pánev
pramen: Tomáš Marek, Květena Budějovicka, ms., 159, 1910 fide Anonymus (1958–1992): Rozpisy floristické literatury převážně z let 1945–1990. – Ms. [Depon. in: Botanický ústav AV ČR, Průhonice]
projekt: Excerpt Atlas
poznámka: na hranici kvadrantů 6854c a 6853d
ID: 13211156

původní jméno: *Illecebrum verticillatum*
lokalita: u Třeboně okolo rybníků: Ruda
nejbližší obec: Veselí nad Lužnicí, okres Tábor
souřadnice: 49°8'58.76"N, 14°41'20.94"E, ± 700m
fytochorion: 39. Třeboňská pánev
pramen: Čelakovský, Prodrómus 3: 480, 1877 fide Anonymus (1936–1945): Rozpisy floristické literatury do roku 1945. – Ms. [tzv. „Dominův materiál“; depon. in: Botanický ústav AV ČR, Průhonice]
projekt: Excerpt Atlas
poznámka: na hranici kvadrantů 6854c a 6854a
ID: 13211123

původní jméno: *Illecebrum verticillatum*
lokalita: Ponědražský rybník u Veselí
nejbližší obec: Ponědraž, okres Jindřichův Hradec
souřadnice: 49°6'51.48"N, 14°42'33.18"E, ± 1200m
fytochorion: 39. Třeboňská pánev
pramen: Čelakovský, Prodrómus 3: 480, 1877 fide Anonymus (1936–1945): Rozpisy floristické literatury do roku 1945. – Ms. [tzv. „Dominův materiál“; depon. in: Botanický ústav AV ČR, Průhonice]
projekt: Excerpt Atlas
ID: 13211128

původní jméno: *Illecebrum verticillatum*
lokalita: na ostrůvku v řece Lužnici u Frahelže [ostrůvek u jezu elektrárny?]
nejbližší obec: Frahelž, okres Jindřichův Hradec
souřadnice: 49°6'19.60"N, 14°44'21.98"E, ± 20m
fytochorion: 39. Třeboňská pánev
pramen: Ambrož J., Sb. Přír. Kl. Jihl. 2: 9-10, 1939 fide Anonymus (1936–1945): Rozpisy floristické literatury do roku 1945. – Ms. [tzv. „Dominův materiál“; depon. in: Botanický ústav AV ČR, Průhonice]
projekt: Excerpt Atlas
ID: 13211086

původní jméno: *Illecebrum verticillatum*
lokalita: Záblatý rybník u Lomnice
nejbližší obec: Záblatí, okres Jindřichův Hradec
souřadnice: 49°6'25.31"N, 14°40'4.38"E, ± 1300m
fytochorion: 39. Třeboňská pánev
pramen: Čelakovský, Prodrómus 3: 480, 1877 fide Anonymus (1936–1945): Rozpisy floristické literatury do roku 1945. – Ms. [tzv. „Dominův materiál“; depon. in: Botanický ústav AV ČR, Průhonice]
projekt: Excerpt Atlas
poznámka: na hranici kvadrantů 6854c a 6853d
ID: 13211127

6855a

původní jméno: *Illecebrum verticillatum*
lokalita: Na obnažených březích rybníka u Kardašovy Řečice
nejbližší obec: Kardašova Řečice, okres Jindřichův Hradec
souřadnice: 49°11'2.27"N, 14°52'23.29"E, ± 500m
fytochorion: 39. Třeboňská pánev
nálezce: Hrobař
pramen: Rohlena, Čas. nár. Mus. 110: 34, 1936 fide Anonymus (1936–1945): Rozpisy floristické literatury do roku 1945. – Ms. [tzv. „Dominův materiál“; depon. in: Botanický ústav AV ČR, Průhonice]
projekt: Excerpt Atlas
ID: 13209330

původní jméno: *Illecebrum verticillatum*
lokalita: ryb. Velký u K. Řečice
nejbližší obec: Kardašova Řečice, okres Jindřichův Hradec
souřadnice: 49°11'15.74"N, 14°52'43.48"E, ± 1200m
fytochorion: 39. Třeboňská pánev
nálezce: J. Ambrož
pramen: Houfek J., Studie v Květeně Jindřichohradecka se zřetelem..., disertace, BÚ KU Praha, 131, 1952 fide Anonymus (1936–1945): Rozpisy floristické literatury do roku 1945. – Ms. [tzv. „Dominův materiál“; depon. in: Botanický ústav AV ČR, Průhonice]
projekt: Excerpt Atlas
ID: 13209340

původní jméno: *Illecebrum verticillatum*
lokalita: Bohemia: již. - Kardaš. Řečice, obnaž. dno ryb. Kolenský
nejbližší obec: Kardašova Řečice, okres Jindřichův Hradec
souřadnice: 49°11'35.01"N, 14°51'9.73"E, ± 3000m
nadmořská výška: 450 m
fytochorion: 39. Třeboňská pánev
datum: 1937-08-04
náleze: A. Hnízdo
herbář: CB
projekt: Excerpt Atlas
poznámka: Poznámka při excerptci dat: Rybník na mapě nenalezen.
ID: 13209395

původní jméno: *Illecebrum verticillatum*
lokalita: na Vel. rybníku u Kardašovy Řečice
nejbližší obec: Kardašova Řečice, okres Jindřichův Hradec
souřadnice: 49°11'14.20"N, 14°52'35.38"E, ± 1300m
fytochorion: 39. Třeboňská pánev
pramen: Ambrož J., Sb. Přír. Kl. Jihl. 2: 9-10, 1939 fide Anonymus (1936–1945): Rozpisy floristické literatury do roku 1945. – Ms. [tzv. „Dominův materiál“; depon. in: Botanický ústav AV ČR, Průhonice]
projekt: Excerpt Atlas
ID: 13211098

6855b

původní jméno: *Illecebrum verticillatum*
lokalita: Dostí hojně na písč. obn. dna ryb. Velkého Hrocha u Jindř. Hradce
nejbližší obec: Jindřichův Hradec, okres Jindřichův Hradec
souřadnice: 49°10'40.27"N, 14°59'25.61"E, ± 700m
fytochorion: 67. Českomoravská vrchovina
datum: 1934
náleze: František Hrobař
herbář: PRC
projekt: Excerpt Atlas
ID: 13209396

původní jméno: *Illecebrum verticillatum*
lokalita: Hojný na písčitém obnaženém okraji rybníka Vel. Hrocha u Jindř. Hradce.
nejbližší obec: Jindřichův Hradec, okres Jindřichův Hradec
souřadnice: 49°10'40.27"N, 14°59'25.61"E, ± 700m
fytochorion: 67. Českomoravská vrchovina
datum: 1934-08-14
náleze: František Hrobař
herbář: PR
projekt: Excerpt Atlas
ID: 13209397

původní jméno: *Illecebrum verticillatum*
lokalita: Jindřichův Hradec, na písč. obnaž. kraji rybníka Vel. Hrochu.
nejbližší obec: Jindřichův Hradec, okres Jindřichův Hradec
souřadnice: 49°10'40.69"N, 14°59'37.18"E, ± 600m
fytochorion: 67. Českomoravská vrchovina
datum: 1934-08-14
náleze: František Hrobař
herbář: BRNU
projekt: Excerpt Atlas
ID: 13209398

původní jméno: *Illecebrum verticillatum*
lokalita: Radouňka: ryb. Roch [= Hroch]
nejbližší obec: Radouňka, okres Jindřichův Hradec
souřadnice: 49°10'39.11"N, 14°59'26.65"E, ± 700m
fytochorion: 67. Českomoravská vrchovina
pramen: Houfek J., Studie v květeně Jindřichohradecka se zřetelem..., disertace, BÚ KU Praha, 131, 1952 fide Anonymus (1936–1945): Rozpisy floristické literatury do roku 1945. – Ms. [tzv. „Dominův materiál“; depon. in: Botanický ústav AV ČR, Průhonice]
projekt: Excerpt Atlas
ID: 13211151

6855c

původní jméno: *Illecebrum verticillatum*
lokalita: na ryb. Holné
nejbližší obec: Ratiboř, okres Jindřichův Hradec
souřadnice: 49°8'3.95"N, 14°52'48.41"E, ± 1800m
fytochorion: 39. Třeboňská pánev
náleze: Hnízdo; Houfek
pramen: Ambrož J., Sb. Přír. Kl. Jihl. 2: 9-10, 1939 fide Anonymus (1936–1945): Rozpisy floristické literatury do roku 1945. – Ms. [tzv. „Dominův materiál“; depon. in: Botanický ústav AV ČR, Průhonice]
projekt: Excerpt Atlas
ID: 13209318

původní jméno: *Illecebrum verticillatum*
lokalita: Obnažená půda ryb. dna Holenského ryb. u Jindř. Hradce; 450 m n. m.
nejbližší obec: Jindřichův Hradec, okres Jindřichův Hradec
souřadnice: 49°7'57.89"N, 14°52'46.70"E, ± 1500m
nadmořská výška: 450 m
fytochorion: 39. Třeboňská pánev
datum: 1937-08-04
náleze: A. Z. Hnízdo
herbář: PRC
projekt: Excerpt Atlas
poznámka: Na hranicích kvadrantů 6855a a 6855c.
ID: 13209399

původní jméno: *Illecebrum verticillatum*
lokalita: na obn. dně letněného rybníka Holná u Jind. Hradce, 457 m n. m.
nejbližší obec: Ratiboř, okres Jindřichův Hradec
souřadnice: 49°7'58.92"N, 14°52'46.94"E, ± 1900m
nadmořská výška: 457 m
fytochorion: 39. Třeboňská pánev
pramen: Hnízdo & Houfek, Věda Přír. 18: 243, 1937 fide Anonymus (1936–1945): Rozpisy floristické literatury do roku 1945. – Ms. [tzv. „Dominův materiál“; depon. in: Botanický ústav AV ČR, Průhonice]
projekt: Excerpt Atlas
ID: 13211107

původní jméno: *Illecebrum verticillatum*
lokalita: ryb. Holná
nejbližší obec: Ratiboř, okres Jindřichův Hradec
souřadnice: 49°7'58.92"N, 14°52'46.94"E, ± 1900m
fytochorion: 39. Třeboňská pánev
pramen: Houfek J., Studie v Květeně Jindřichohradecka se zřetelem..., disertace, BÚ KU Praha, 131, 1952 fide Anonymus (1936–1945): Rozpisy floristické literatury do roku 1945. – Ms. [tzv. „Dominův materiál“; depon. in: Botanický ústav AV ČR, Průhonice]
projekt: Excerpt Atlas
ID: 13211150

6855d

původní jméno: *Illecebrum verticillatum*
lokalita: ryb. Březina u Jindř. Hradce
nejbližší obec: Matná, okres Jindřichův Hradec
souřadnice: 49°8'9.43"N, 14°55'52.18"E, ± 450m
fytochorion: 67. Českomoravská vrchovina
náleze: Klika
pramen: Ambrož J., Sb. Přír. Kl. Jihl. 2: 9-10, 1939 fide Anonymus (1936–1945): Rozpisy floristické literatury do roku 1945. – Ms. [tzv. „Dominův materiál“; depon. in: Botanický ústav AV ČR, Průhonice]
projekt: Excerpt Atlas
ID: 13209321

původní jméno: *Illecebrum verticillatum*

lokalita: ryb. Březina

nejbližší obec: Matná, okres Jindřichův Hradec

souřadnice: 49°8'9.43"N, 14°55'52.18"E, ± 450m

fytochorion: 67. Českomoravská vrchovina

nálezce: Klika

pramen: Houfek J., Studie v Květeně Jindřichohradecka se zřetelem..., disertace, BÚ KU Praha, 131, 1952 fide Anonymus

(1936–1945): Rozpisy floristické literatury do roku 1945. – Ms. [tzv. „Dominův materiál“; depon. in: Botanický ústav AV ČR, Průhonice]

projekt: Excerpt Atlas

ID: 13209339

lokalita: Bohemia merid.: distr. Jindř. Hradec fundum piscinae Polon [sic!, recte: Polom] recessibus aquis prope pag. Polště, 500 m.

nejbližší obec: Polště, okres Jindřichův Hradec

souřadnice: 49°6'37.00"N, 14°56'34.84"E, ± 800m

nadmořská výška: 500 m

fytochorion: 39. Třeboňská pánev

datum: 1942-08-12

nálezce: Josef Dostál

herbář: PRC

projekt: Excerpt Atlas

ID: 13209400

původní jméno: *Illecebrum verticillatum*

lokalita: Břeh ryb. Polomu u Polště. Jindřichohradecko.

nejbližší obec: Polště, okres Jindřichův Hradec

souřadnice: 49°6'39.12"N, 14°56'35.11"E, ± 400m

fytochorion: 39. Třeboňská pánev

datum: 1936-07-11

nálezce: J. Houfek

herbář: CB

projekt: Excerpt Atlas

ID: 13209401

původní jméno: *Illecebrum verticillatum*

lokalita: písč. půda u rybn. Březiny u Jindř. Hradce

nejbližší obec: Jindřichův Hradec, okres Jindřichův Hradec

souřadnice: 49°8'8.03"N, 14°55'54.33"E, ± 500m

fytochorion: 67. Českomoravská vrchovina

pramen: Klika J., Beih. bot. Cbl. 53 B: 290-291, 1935 fide Anonymus (1936–1945): Rozpisy floristické literatury do roku 1945. – Ms.

[tzv. „Dominův materiál“; depon. in: Botanický ústav AV ČR, Průhonice]

projekt: Excerpt Atlas

ID: 13211114

původní jméno: *Illecebrum verticillatum*

lokalita: Českomoravská pahorkatina: Polom

nejbližší obec: Kunžak, okres Jindřichův Hradec

souřadnice: 49°6'36.58"N, 14°56'34.89"E, ± 400m

fytochorion: 39. Třeboňská pánev

pramen: Ambrož J., Sb. Přír. Kl. Jihl. 2: 9-10, 1939 fide Anonymus (1936–1945): Rozpisy floristické literatury do roku 1945. – Ms. [tzv.

„Dominův materiál“; depon. in: Botanický ústav AV ČR, Průhonice]

projekt: Excerpt Atlas

ID: 13211096

původní jméno: *Illecebrum verticillatum*

lokalita: Polště: ryb. Polom

nejbližší obec: Polště, okres Jindřichův Hradec

souřadnice: 49°6'36.58"N, 14°56'34.89"E, ± 700m

fytochorion: 39. Třeboňská pánev

pramen: Houfek J., Studie v Květeně Jindřichohradecka se zřetelem..., disertace, BÚ KU Praha, 131, 1952 fide Anonymus

(1936–1945): Rozpisy floristické literatury do roku 1945. – Ms. [tzv. „Dominův materiál“; depon. in: Botanický ústav AV ČR, Průhonice]

projekt: Excerpt Atlas

ID: 13211148

6856c

původní jméno: *Illecebrum verticillatum*
lokalita: Okolí Jindřichova Hradce.
nejbližší obec: Jindřichův Hradec, okres Jindřichův Hradec
souřadnice: 49°8'38.56"N, 15°0'10.83"E, ± 2000m
fytochorion: 67. Českomoravská vrchovina
datum: 1900
náleze: J. Starý
herbář: PR
projekt: Excerpt Atlas
poznámka: Na hranicích kvadrantů 6855b, 6855d, 6856a a 6856c.
ID: 13209403

původní jméno: *Illecebrum verticillatum*
lokalita: Neuhaus [= Jindřichův Hradec], Bohmen
nejbližší obec: Jindřichův Hradec, okres Jindřichův Hradec
souřadnice: 49°8'38.56"N, 15°0'10.83"E, ± 2000m
fytochorion: 67. Českomoravská vrchovina
datum: 1878-07
náleze: Khek
herbář: MP
projekt: Excerpt Atlas
ID: 13209402

6856d

původní jméno: *Illecebrum verticillatum*
lokalita: ryb. Kačležský
nejbližší obec: Kačlehy, okres Jindřichův Hradec
souřadnice: 49°6'20.64"N, 15°5'49.18"E, ± 1500m
fytochorion: 39. Třeboňská pánev
náleze: Čelakovský; Rundensteiner
pramen: Houfek J., Studie v Květeně Jindřichohradecka se zřetelem..., disertace, BÚ KU Praha, 131, 1952 fide Anonymus (1936–1945); Rozpisy floristické literatury do roku 1945. – Ms. [tzv. „Dominův materiál“; depon. in: Botanický ústav AV ČR, Průhonice]
projekt: Excerpt Atlas
ID: 13209341

původní jméno: *Illecebrum verticillatum*
lokalita: Českomoravská pahorkatina: Kačlehy
nejbližší obec: Kačlehy, okres Jindřichův Hradec
souřadnice: 49°6'20.64"N, 15°5'49.18"E, ± 1500m
fytochorion: 39. Třeboňská pánev
pramen: Ambrož J., Sb. Přír. Kl. Jihl. 2: 9-10, 1939 fide Anonymus (1936–1945); Rozpisy floristické literatury do roku 1945. – Ms. [tzv. „Dominův materiál“; depon. in: Botanický ústav AV ČR, Průhonice]
projekt: Excerpt Atlas
ID: 13211097

původní jméno: *Illecebrum verticillatum*
lokalita: Jindřichův Hradec: u rybníka Kazlešského [= Kačležský rybník
nejbližší obec: Kačlehy, okres Jindřichův Hradec
souřadnice: 49°6'20.64"N, 15°5'49.18"E, ± 1500m
fytochorion: 39. Třeboňská pánev
pramen: Čelakovský, Prodrómus 4: 856, 1883 fide Anonymus (1936–1945); Rozpisy floristické literatury do roku 1945. – Ms. [tzv. „Dominův materiál“; depon. in: Botanický ústav AV ČR, Průhonice]
projekt: Excerpt Atlas
ID: 13211132

původní jméno: *Illecebrum verticillatum*
lokalita: u Hospříze (Köpferschlag) v pasece lesní
nejbližší obec: Hospřiz, okres Jindřichův Hradec
souřadnice: 49°7'50.10"N, 15°5'13.89"E, ± 2000m
fytochorion: 67. Českomoravská vrchovina
pramen: Čelakovský, Prodrómus 4: 856, 1883 fide Anonymus (1936–1945); Rozpisy floristické literatury do roku 1945. – Ms. [tzv. „Dominův materiál“; depon. in: Botanický ústav AV ČR, Průhonice]
projekt: Excerpt Atlas
poznámka: "nehojně, odjinud přilétlá"; na hranici fytochorionů 39 a 67
ID: 13211133

6858c

původní jméno: *Illecebrum verticillatum*
lokality: Dačice: ad margines lacus pr. Volfířov
nejbližší obec: Volfířov, okres Jindřichův Hradec
souřadnice: 49°6'10.19"N, 15°21'0.66"E, ± 100m
fytochorion: 67. Českomoravská vrchovina
náleze: Jan Macků
pramen: Podpěra, Spisy PŘ. Fak. Mas. Un. 12: 19, 1922 fide Anonymus (1936–1945): Rozpisy floristické literatury do roku 1945. – Ms. [tzv. „Dominův materiál“; depon. in: Botanický ústav AV ČR, Průhonice]
projekt: Excerpt Atlas
poznámka: "Planta in Moravia adhuc frustra quaesita; statio nostra cum distributione geographica in Bohemia mer. or. coniuncta est."
ID: 13209335

původní jméno: *Illecebrum verticillatum*
lokality: Moravia: Volfířov ad Dačice, "Nový Rybník"
nejbližší obec: Volfířov, okres Jindřichův Hradec
souřadnice: 49°6'10.19"N, 15°21'2.82"E, ± 50m
fytochorion: 67. Českomoravská vrchovina
datum: 1925-08-24
náleze: Macků
herbář: PR
projekt: Excerpt Atlas
ID: 13209453

původní jméno: *Illecebrum verticillatum*
lokality: Moravia: Dačice, ad ripam piscinae Nový rybník prope pagum Volfířov.
nejbližší obec: Volfířov, okres Jindřichův Hradec
souřadnice: 49°6'12.81"N, 15°21'10.91"E, ± 400m
fytochorion: 67. Českomoravská vrchovina
datum: 1920
náleze: J. Macků
herbář: BRNM;BRNU
projekt: Excerpt Atlas
ID: 13209405

původní jméno: *Illecebrum verticillatum*
lokality: Moravia: ad ripam piscinae prope Dačice.
nejbližší obec: Volfířov, okres Jindřichův Hradec
souřadnice: 49°6'9.74"N, 15°21'2.53"E, ± 100m
fytochorion: 67. Českomoravská vrchovina
datum: 1920
náleze: J. Macků
herbář: BRNM
projekt: Excerpt Atlas
poznámka: Pozice lokality upřesněna podle sched duplikátů.
ID: 13209454

původní jméno: *Illecebrum verticillatum*
lokality: Moravia: Nový rybník u Volfířova blíže Dačic.
nejbližší obec: Volfířov, okres Jindřichův Hradec
souřadnice: 49°6'10.12"N, 15°21'1.42"E, ± 300m
fytochorion: 67. Českomoravská vrchovina
datum: 1918
náleze: J. Macků
herbář: BRNU
projekt: Excerpt Atlas
ID: 13209404

původní jméno: *Illecebrum verticillatum*

lokalita: na Dačicku (u Volfířova)

nejbližší obec: Volfířov, okres Jindřichův Hradec

souřadnice: 49°6'9.39"N, 15°21'2.37"E, ± 200m

fytochorion: 67. Českomoravská vrchovina

pramen: Ambrož J., Sb. Přír. Kl. Jihl. 2: 9-10, 1939 fide Anonymus (1936–1945): Rozpisy floristické literatury do roku 1945. – Ms. [tzv.

„Dominův materiál“; depon. in: Botanický ústav AV ČR, Průhonice]

projekt: Excerpt Atlas

ID: 13211102

původní jméno: *Illecebrum verticillatum*

lokalita: na Telečsku, ryb. u Mysletic

nejbližší obec: Mysletice, okres Jihlava

souřadnice: 49°8'41.93"N, 15°23'58.24"E, ± 400m

fytochorion: 67. Českomoravská vrchovina

pramen: Ambrož J., Sb. Přír. Kl. Jihl. 2: 9-10, 1939 fide Anonymus (1936–1945): Rozpisy floristické literatury do roku 1945. – Ms. [tzv.

„Dominův materiál“; depon. in: Botanický ústav AV ČR, Průhonice]

projekt: Excerpt Atlas

ID: 13211101

původní jméno: *Illecebrum verticillatum*

lokalita: Telč: rybník u Mysletic

nejbližší obec: Mysletice, okres Jihlava

souřadnice: 49°8'46.24"N, 15°23'44.24"E, ± 800m

fytochorion: 67. Českomoravská vrchovina

pramen: Ambrož J. (1939): Květena obnažené půdy rybníčné v oblasti třeboňské. – Sborn. přírod. Klubu Jihlava 2: 1–82.

projekt: Vysočina

ID: 10106718

6952a

lokalita: Zliv u Č. Budějovic. V. Knopr [= rybník Velký Knopr]

nejbližší obec: Zliv, okres České Budějovice

souřadnice: 49°4'38.04"N, 14°20'59.01"E, ± 200m

fytochorion: 38. Budějovická pánev

datum: 1934-08-26

nálezce: Jílek

herbář: PRC

projekt: Excerpt Atlas

ID: 13209406

6953b

původní jméno: *Illecebrum verticillatum*

lokalita: Žábovský rybník [= Krčín] u Lomnice n/L.

nejbližší obec: Klec, okres České Budějovice

souřadnice: 49°5'30.00"N, 14°38'42.00"E, ± 300m

fytochorion: 39. Třeboňská pánev

datum: 1919-08

nálezce: Emil Binder

herbář: BRNU

projekt: Excerpt Atlas

ID: 13209427

původní jméno: *Illecebrum verticillatum*

lokalita: Žábovský rybník [= Žabovský = Krčín] u Lomnice n/L

nejbližší obec: Lomnice nad Lužnicí, okres České Budějovice

souřadnice: 49°5'29.80"N, 14°38'42.14"E, ± 700m

fytochorion: 39. Třeboňská pánev

datum: 1919-08

nálezce: Emil Binder

herbář: PR;PRC

projekt: Excerpt Atlas

ID: 13209407

původní jméno: *Illecebrum verticillatum*
lokalita: Lomnice: pole na Račím Blátě [= Ptačím blatě]
nejbližší obec: Smržov, okres Jindřichův Hradec
souřadnice: 49°5'27.37"N, 14°39'52.49"E, ± 600m
fytochorion: 39. Třeboňská pánev
datum: 1908-01-05
nálezce: A. Weidmann
herbář: PRC
projekt: Excerpt Atlas
poznámka: Na hranicích kvadrantů 6953b a 6954a.
ID: 13209413

původní jméno: *Illecebrum verticillatum*
lokalita: Třeboňsko: Ptačí blata.
nejbližší obec: Smržov, okres Jindřichův Hradec
souřadnice: 49°5'27.37"N, 14°39'52.49"E, ± 600m
fytochorion: 39. Třeboňská pánev
datum: 1903-07
nálezce: Domin
herbář: PRC
projekt: Excerpt Atlas
poznámka: Na hranicích kvadrantů 6953b a 6954a.
ID: 13209409

původní jméno: *Illecebrum verticillatum*
lokalita: Lomnice n/Luž. Při krajích "Ptačího Blata."
nejbližší obec: Smržov, okres Jindřichův Hradec
souřadnice: 49°5'27.37"N, 14°39'52.49"E, ± 600m
fytochorion: 39. Třeboňská pánev
datum: 1902-07-29
nálezce: K. Točl
herbář: PR
projekt: Excerpt Atlas
poznámka: Na hranicích kvadrantů 6953b a 6954a.
ID: 13209410

původní jméno: *Illecebrum verticillatum*
lokalita: Žábovský rybník [= Krčín] u Lomnice n./L.
nejbližší obec: Klec, okres České Budějovice
souřadnice: 49°5'30.00"N, 14°38'42.00"E, ± 300m
fytochorion: 39. Třeboňská pánev
datum: 1900-08
nálezce: Emil Binder
herbář: BRNM
projekt: Excerpt Atlas
ID: 13209426

původní jméno: *Illecebrum verticillatum*
lokalita: Lomnice n./L., pole na Pačím Blatě
nejbližší obec: Smržov, okres Jindřichův Hradec
souřadnice: 49°5'27.40"N, 14°39'52.50"E, ± 400m
fytochorion: 39. Třeboňská pánev
datum: 1885-08-08
nálezce: Weidmann
herbář: MP
projekt: Excerpt Atlas
ID: 13209412

původní jméno: *Illecebrum verticillatum*
lokalita: Lomnice n/L. Pole na Ptačím Blatě.
nejbližší obec: Smržov, okres Jindřichův Hradec
souřadnice: 49°5'27.37"N, 14°39'52.49"E, ± 600m
fytochorion: 39. Třeboňská pánev
datum: 1885-08-08
náleze: A. Weidmann
herbář: BRNU;CB;PR;PRC
projekt: Excerpt Atlas
poznámka: Na hranicích kvadrantů 6953b a 6954a.
ID: 13209415

původní jméno: *Illecebrum verticillatum*
lokalita: Lomnitz bei Sobieslau. Račí blato [= Ptačí blato]
nejbližší obec: Smržov, okres Jindřichův Hradec
souřadnice: 49°5'27.37"N, 14°39'52.49"E, ± 600m
fytochorion: 39. Třeboňská pánev
datum: 1884-07-21
náleze: Weidmann
herbář: PRC
projekt: Excerpt Atlas
poznámka: Na hranicích kvadrantů 6953b a 6954a.
ID: 13209411

původní jméno: *Illecebrum verticillatum*
lokalita: Lomnice n/L. Ptačí Blato.
nejbližší obec: Smržov, okres Jindřichův Hradec
souřadnice: 49°5'27.37"N, 14°39'52.49"E, ± 600m
fytochorion: 39. Třeboňská pánev
datum: 1884-07-21
náleze: A. Weidmann
herbář: CB;MP;PR;PRC
projekt: Excerpt Atlas
poznámka: Na hranicích kvadrantů 6953b a 6954a.
ID: 13209414

původní jméno: *Illecebrum verticillatum*
lokalita: Lomnice. "Račí blato" [= Ptačí Blato]
nejbližší obec: Smržov, okres Jindřichův Hradec
souřadnice: 49°5'27.37"N, 14°39'52.49"E, ± 600m
fytochorion: 39. Třeboňská pánev
datum: 1884-07-21
náleze: Antonín Weidmann
herbář: BRNU
projekt: Excerpt Atlas
poznámka: Na hranicích kvadrantů 6953b a 6954a.
ID: 13209425

původní jméno: *Illecebrum verticillatum*
lokalita: Račí blato [= Ptačí blato] u Lomnice.
nejbližší obec: Smržov, okres Jindřichův Hradec
souřadnice: 49°5'27.37"N, 14°39'52.49"E, ± 600m
fytochorion: 39. Třeboňská pánev
datum: 1883-07-06
náleze: Antonín Weidmann
herbář: PR;PRC
projekt: Excerpt Atlas
poznámka: Poznámka na schedě: "Com. Fr. X. Celerin"; na hranicích kvadrantů 6953b a 6954a.
ID: 13209416

původní jméno: *Illecebrum verticillatum*
lokalita: "Račí blato" [= Ptačí blato] ppe. Lomnice n/L.
nejbližší obec: Smržov, okres Jindřichův Hradec
souřadnice: 49°5'27.37"N, 14°39'52.49"E, ± 600m
fytochorion: 39. Třeboňská pánev
datum: 1883-07-06
náleze: Antonín Weidmann
herbář: BRNU
projekt: Excerpt Atlas
poznámka: Na hranicích kvadrantů 6953b a 6954a.
ID: 13209424

původní jméno: *Illecebrum verticillatum*
lokalita: jižní štěrkatý kraj rybníka Žábova [= Krčín] u Lomnice
nejbližší obec: Lomnice nad Lužnicí, okres České Budějovice
souřadnice: 49°5'29.80"N, 14°38'42.14"E, ± 700m
fytochorion: 39. Třeboňská pánev
datum: 1873-08
náleze: Čelakovský
herbář: PR
projekt: Excerpt Atlas
ID: 13209408

původní jméno: *Illecebrum verticillatum*
lokalita: na ryb. Krčínu
nejbližší obec: Mazelov, okres České Budějovice
souřadnice: 49°5'29.78"N, 14°38'40.30"E, ± 800m
fytochorion: 39. Třeboňská pánev
pramen: Ambrož J., Sb. Přír. Kl. Jihl. 2: 9-10, 1939 fide Anonymus (1936–1945): Rozpisy floristické literatury do roku 1945. – Ms. [tzv. „Dominův materiál“; depon. in: Botanický ústav AV ČR, Průhonice]
projekt: Excerpt Atlas
poznámka: "společensky"
ID: 13211083

6954a

původní jméno: *Illecebrum*
lokalita: Třeb.: obnaž. hlin.- písč. břeh skupiny rybníků Malý Tisý (428)
nejbližší obec: Třeboň, okres Jindřichův Hradec
souřadnice: 49°3'6.86"N, 14°44'37.38"E, ± 500m
nadmořská výška: 428 m
fytochorion: 39. Třeboňská pánev
datum: 1918-07-30
náleze: Domin
pramen: Anonymus (1936–1945): Rozpisy floristické literatury do roku 1945. – Ms. [tzv. „Dominův materiál“; depon. in: Botanický ústav AV ČR, Průhonice]
projekt: Excerpt Atlas
poznámka: "r., místy v. h.!"
ID: 13209325

původní jméno: *Illecebrum verticillatum*
lokalita: Třeboňská pánev, obnažené dno sádek na Šalouně pod rybníkem Velký Tisý
nejbližší obec: Lomnice nad Lužnicí, okres Jindřichův Hradec
souřadnice: 49°4'6.00"N, 14°42'43.11"E, ± 150m
nadmořská výška: 425 m
fytochorion: 39. Třeboňská pánev
datum: 1979-08-23
náleze: F. Dvořák; R. Kurka
herbář: BRNU
projekt: Excerpt Atlas
ID: 13209419

původní jméno: *Illecebrum verticillatum*
lokalita: Bohemia: merid. Pánev třeboňská, Lomnice n. L. - sádka u Šalouně
nejbližší obec: Lomnice nad Lužnicí, okres Jindřichův Hradec
souřadnice: 49°4'6.00"N, 14°42'43.11"E, ± 150m
fytochorion: 39. Třeboňská pánev
datum: 1979-08-23
náleze: Rudolf Kurka
herbář: CB
projekt: Excerpt Atlas
ID: 13209423

původní jméno: *Illecebrum verticillatum*
lokalita: Bohemia: již. - pánev třeboňská, Lomnice n. Luž. - obnaž. dno sádek na Šalouně
nejbližší obec: Lomnice nad Lužnicí, okres Jindřichův Hradec
souřadnice: 49°4'6.00"N, 14°42'43.11"E, ± 150m
fytochorion: 39. Třeboňská pánev
datum: 1978-07-17
náleze: Rudolf Kurka
herbář: CB
projekt: Excerpt Atlas
ID: 13209421

původní jméno: *Illecebrum verticillatum*
lokalita: Bohemia: již. - pánev třeboňská, Lomnice n. Luž. - obnaž. dno sádek na Šalouně
nejbližší obec: Lomnice nad Lužnicí, okres Jindřichův Hradec
souřadnice: 49°4'6.00"N, 14°42'43.11"E, ± 150m
fytochorion: 39. Třeboňská pánev
datum: 1978-09-21
náleze: Rudolf Kurka
herbář: CB
projekt: Excerpt Atlas
ID: 13209422

původní jméno: *Illecebrum verticillatum*
lokalita: Jižní Čechy, Lomnice nad Lužnicí, dno opuštěné sádky No 11 u rybníka Velký Tisí.
nejbližší obec: Lomnice nad Lužnicí, okres Jindřichův Hradec
souřadnice: 49°4'6.00"N, 14°42'43.11"E, ± 150m
nadmořská výška: 400 m
fytochorion: 39. Třeboňská pánev
datum: 1977-08-09
náleze: F. Dvořák
herbář: BRNU
projekt: Excerpt Atlas
ID: 13209418

původní jméno: *Illecebrum verticillatum*
lokalita: Třeboň, bahnitě dno vypuštěných sádek pod V. Tisým u Lomnice n/Luž.
nejbližší obec: Lomnice nad Lužnicí, okres Jindřichův Hradec
souřadnice: 49°4'5.91"N, 14°42'42.69"E, ± 200m
fytochorion: 39. Třeboňská pánev
datum: 1956-07-13
náleze: B. Křísa
herbář: PR
projekt: Excerpt Atlas
ID: 13209420

původní jméno: *Illecebrum verticillatum*
lokalita: Lomnice/Luž.
nejbližší obec: Lomnice nad Lužnicí, okres Jindřichův Hradec
souřadnice: 49°4'1.36"N, 14°42'12.10"E, ± 2500m
fytochorion: 39. Třeboňská pánev
náleze: L. Čelakovský
herbář: PRC
projekt: Excerpt Atlas
poznámka: Na hranicích kvadrantů 6953b, 6954a a 6954c.
ID: 13209417

původní jméno: *Illecebrum verticillatum*

lokality: na poli u Lomnice

nejbližší obec: Lomnice nad Lužnicí, okres Jindřichův Hradec

souřadnice: 49°4'59.25"N, 14°43'5.14"E, ± 2000m

fytochorion: 39. Třeboňská pánev

pramen: Ambrož J., Sb. Přír. Kl. Jihl. 2: 9-10, 1939 fide Anonymus (1936–1945): Rozpisy floristické literatury do roku 1945. – Ms. [tzv.

„Dominův materiál“; depon. in: Botanický ústav AV ČR, Průhonice]

projekt: Excerpt Atlas

ID: 13211087

původní jméno: *Illecebrum verticillatum*

lokality: okraje ryb. Hor. Přeseckého

nejbližší obec: Třeboň, okres Jindřichův Hradec

souřadnice: 49°3'7.20"N, 14°41'44.21"E, ± 200m

fytochorion: 39. Třeboňská pánev

pramen: Ambrož J., Sb. Přír. Kl. Jihl. 2: 9-10, 1939 fide Anonymus (1936–1945): Rozpisy floristické literatury do roku 1945. – Ms. [tzv.

„Dominův materiál“; depon. in: Botanický ústav AV ČR, Průhonice]

projekt: Excerpt Atlas

ID: 13211080

původní jméno: *Illecebrum verticillatum*

lokality: na ryb. Vel. Tisém

nejbližší obec: Lomnice nad Lužnicí, okres Jindřichův Hradec

souřadnice: 49°3'39.83"N, 14°43'4.03"E, ± 1200m

fytochorion: 39. Třeboňská pánev

pramen: Ambrož J., Sb. Přír. Kl. Jihl. 2: 9-10, 1939 fide Anonymus (1936–1945): Rozpisy floristické literatury do roku 1945. – Ms. [tzv.

„Dominův materiál“; depon. in: Botanický ústav AV ČR, Průhonice]

projekt: Excerpt Atlas

poznámka: "společensky"

ID: 13211082

původní jméno: *Illecebrum verticillatum*

lokality: Lomnice nad Lužnicí: obnažené dno sádek Šaloun JJZ od obce

nejbližší obec: Lomnice nad Lužnicí, okres Jindřichův Hradec

souřadnice: 49°4'5.89"N, 14°42'44.31"E, ± 100m

nadmořská výška: 425 m

fytochorion: 39. Třeboňská pánev

datum: 2000-08

nálezce: Radim Paulič

projekt: ND JČP ČBS

ID: 8499681

6954b

původní jméno: *Illecebrum verticillatum*

lokality: Lomnice n/L. Na polích pod Flukhausem [= Flughaus – zaniklý hrad u obce Klec].

nejbližší obec: Klec, okres Jindřichův Hradec

souřadnice: 49°5'29.84"N, 14°45'46.14"E, ± 150m

fytochorion: 39. Třeboňská pánev

datum: 1886-07-28

nálezce: A. Weidmann

herbář: CB;MP;PR

projekt: Excerpt Atlas

ID: 13209429

původní jméno: *Illecebrum verticillatum*

lokality: Lomnice n/L. Rašelinná pole pod Flughausem [= zaniklý hrad u obce Klec].

nejbližší obec: Klec, okres Jindřichův Hradec

souřadnice: 49°5'29.84"N, 14°45'46.14"E, ± 150m

fytochorion: 39. Třeboňská pánev

datum: 1885-07-08

nálezce: A. Weidmann

herbář: PR

projekt: Excerpt Atlas

ID: 13209428

původní jméno: *Illecebrum verticillatum*
lokality: v ryb. Okříňku
nejbližší obec: Kolence, okres Jindřichův Hradec
souřadnice: 49°4'43.00"N, 14°47'20.28"E, ± 450m
fytochorion: 39. Třeboňská pánev
pramen: Ambrož J., Květena obn. půdy rybn. v obl. třeboň. - Jihlava, 73, 1939 fide Anonymus (1958–1992): Rozpisy floristické literatury převážně z let 1945–1990. – Ms. [Depon. in: Botanický ústav AV ČR, Průhonice]
projekt: Excerpt Atlas
ID: 13211157

původní jméno: *Illecebrum verticillatum*
lokality: okraje ryb. Klece
nejbližší obec: Klec, okres Jindřichův Hradec
souřadnice: 49°5'23.57"N, 14°45'59.65"E, ± 900m
fytochorion: 39. Třeboňská pánev
pramen: Ambrož J., Sb. Přír. Kl. Jihl. 2: 9-10, 1939 fide Anonymus (1936–1945): Rozpisy floristické literatury do roku 1945. – Ms. [tzv. „Dominův materiál“; depon. in: Botanický ústav AV ČR, Průhonice]
projekt: Excerpt Atlas
ID: 13211075

původní jméno: *Illecebrum verticillatum*
lokality: okraje ryb. Okříňku
nejbližší obec: Kolence, okres Jindřichův Hradec
souřadnice: 49°4'43.00"N, 14°47'20.28"E, ± 450m
fytochorion: 39. Třeboňská pánev
pramen: Ambrož J., Sb. Přír. Kl. Jihl. 2: 9-10, 1939 fide Anonymus (1936–1945): Rozpisy floristické literatury do roku 1945. – Ms. [tzv. „Dominův materiál“; depon. in: Botanický ústav AV ČR, Průhonice]
projekt: Excerpt Atlas
ID: 13211077

původní jméno: *Illecebrum verticillatum*
lokality: na ryb. Lipičím
nejbližší obec: Novosedly nad Nežárkou, okres Jindřichův Hradec
souřadnice: 49°4'16.12"N, 14°47'18.11"E, ± 600m
fytochorion: 39. Třeboňská pánev
pramen: Ambrož J., Sb. Přír. Kl. Jihl. 2: 9-10, 1939 fide Anonymus (1936–1945): Rozpisy floristické literatury do roku 1945. – Ms. [tzv. „Dominův materiál“; depon. in: Botanický ústav AV ČR, Průhonice]
projekt: Excerpt Atlas
poznámka: "společensky"
ID: 13211081

původní jméno: *Illecebrum verticillatum*
lokality: Hodějovský [= Hodějovický] rybn. u Třeboně
nejbližší obec: Třeboň, okres Jindřichův Hradec
souřadnice: 49°3'0.77"N, 14°48'38.52"E, ± 300m
fytochorion: 39. Třeboňská pánev
pramen: Klika J., Beih. bot. Cbl. 53 B: 290-291, 1935 fide Anonymus (1936–1945): Rozpisy floristické literatury do roku 1945. – Ms. [tzv. „Dominův materiál“; depon. in: Botanický ústav AV ČR, Průhonice]
projekt: Excerpt Atlas
poznámka: na hranici kvadrantů 6954b a 6954d
ID: 13211115

6954c

původní jméno: *Illecebrum*
lokality: vypuštěný rybník Werfle [= Verfle] (c. 445) záp. od Třeboně
nejbližší obec: Třeboň, okres Jindřichův Hradec
souřadnice: 49°0'27.74"N, 14°43'3.96"E, ± 400m
nadmořská výška: 445 m
fytochorion: 39. Třeboňská pánev
datum: 1918-07-27
náleze: Domin
pramen: Anonymus (1936–1945): Rozpisy floristické literatury do roku 1945. – Ms. [tzv. „Dominův materiál“; depon. in: Botanický ústav AV ČR, Průhonice]
projekt: Excerpt Atlas
poznámka: "místy dosti h."
ID: 13209324

6954d

původní jméno: *Illecebrum verticillatum*
lokalita: Čechy již., Třeboň. V příkopě vpravo u cesty, těsně před rašeliništěm.
nejbližší obec: Třeboň, okres Jindřichův Hradec
souřadnice: 49°0'4.38"N, 14°46'19.80"E, ± 2000m
nadmořská výška: 437 m
fytochorion: 39. Třeboňská pánev
datum: 1934-08-12
nálezce: Rudolf Kurka
herbář: CB
projekt: Excerpt Atlas
ID: 13209435

lokalita: Boh. meridian.: pr. Třeboň
nejbližší obec: Třeboň, okres Jindřichův Hradec
souřadnice: 49°0'13.10"N, 14°46'14.34"E, ± 2000m
fytochorion: 39. Třeboňská pánev
datum: 1918-08
nálezce: K. Domin
herbář: PRC
projekt: Excerpt Atlas
poznámka: Na hranicích kvadrantů 6954c, 6954d, 7054a a 7054b.
ID: 13209433

původní jméno: *Illecebrum verticillatum*
lokalita: Třeboň
nejbližší obec: Třeboň, okres Jindřichův Hradec
souřadnice: 49°0'13.10"N, 14°46'14.34"E, ± 3000m
fytochorion: 39. Třeboňská pánev
datum: 1906
nálezce: K. Řezník
herbář: BRNU
projekt: Excerpt Atlas
ID: 13209437

původní jméno: *Illecebrum verticillatum*
lokalita: Třeboňsko: navážka země při východu ze zámeckého revíru, poblíž trati.
nejbližší obec: Třeboň, okres Jindřichův Hradec
souřadnice: 49°0'25.48"N, 14°46'6.87"E, ± 300m
fytochorion: 39. Třeboňská pánev
datum: 1903-07
nálezce: Domin
herbář: PRC
projekt: Excerpt Atlas
ID: 13209432

původní jméno: *Illecebrum verticillatum*
lokalita: U Třeboně.
nejbližší obec: Třeboň, okres Jindřichův Hradec
souřadnice: 49°0'13.10"N, 14°46'14.34"E, ± 2000m
fytochorion: 39. Třeboňská pánev
datum: 1883
nálezce: Vandas
herbář: PRC
projekt: Excerpt Atlas
poznámka: Na hranicích kvadrantů 6954c, 6954d, 7054a a 7054b.
ID: 13209438

původní jméno: *Illecebrum verticillatum*
lokalita: Sv. Vít u Třeboňě na vypuštěném rybníce
nejbližší obec: Třeboň, okres Jindřichův Hradec
souřadnice: 49°1'16.77"N, 14°46'57.24"E, ± 800m
fytochorion: 39. Třeboňská pánev
datum: 1883-08
nálezce: K. Vandas
herbář: PR
projekt: Excerpt Atlas
ID: 13209439

původní jméno: *Illecebrum verticillatum*
lokalita: Třeboň, vypuštěný rybník u Sv. Víta
nejbližší obec: Třeboň, okres Jindřichův Hradec
souřadnice: 49°1'16.77"N, 14°46'57.24"E, ± 800m
fytochorion: 39. Třeboňská pánev
datum: 1883-08
nálezce: Karel Vandas
herbář: PR
projekt: Excerpt Atlas
ID: 13209440

původní jméno: *Illecebrum verticillatum*
lokalita: Kolem rybníků Třeboňských
nejbližší obec: Třeboň, okres Jindřichův Hradec
souřadnice: 49°0'13.10"N, 14°46'14.34"E, ± 3000m
fytochorion: 39. Třeboňská pánev
datum: 1878-07
nálezce: coll.?
herbář: BRNU
projekt: Excerpt Atlas
ID: 13209431

původní jméno: *Illecebrum verticillatum*
lokalita: Třeboň
nejbližší obec: Třeboň, okres Jindřichův Hradec
souřadnice: 49°0'13.10"N, 14°46'14.34"E, ± 3000m
fytochorion: 39. Třeboňská pánev
nálezce: Celerin
herbář: BRNU
projekt: Excerpt Atlas
ID: 13209430

původní jméno: *Illecebrum verticillatum*
lokalita: Bei Wittlingau [= Třeboň] in Böhmen
nejbližší obec: Třeboň, okres Jindřichův Hradec
souřadnice: 49°0'13.10"N, 14°46'14.34"E, ± 2500m
fytochorion: 39. Třeboňská pánev
nálezce: Jechl
herbář: BRNU;PR
projekt: Excerpt Atlas
poznámka: Na hranicích kvadrantů 6954c, 6954d, 7054a a 7054b.
ID: 13209434

původní jméno: *Illecebrum verticillatum*
lokalita: Třeboň
nejbližší obec: Třeboň, okres Jindřichův Hradec
souřadnice: 49°0'13.10"N, 14°46'14.34"E, ± 3000m
fytochorion: 39. Třeboňská pánev
nálezce: A. B. Máka
herbář: MP
projekt: Excerpt Atlas
ID: 13209436

původní jméno: *Illecebrum verticillatum*
lokalita: Třeboňsko: vypuště. rybn. Vdovec u Nových řek; písčité okraj
nejbližší obec: Stará Hlína, okres Jindřichův Hradec
souřadnice: 49°2'11.27"N, 14°49'46.66"E, ± 600m
fytochorion: 39. Třeboňská pánev
pramen: Vilhelm J., Sb. Č. Sp. Zeměv. 7: 7, 1901
projekt: Excerpt Atlas
ID: 13211108

6955a

původní jméno: *Illecebrum verticillatum*
lokalita: rozličné rybníky u Stráže
nejbližší obec: Stráž nad Nežárkou, okres Jindřichův Hradec
souřadnice: 49°3'26.26"N, 14°53'59.38"E, ± 1000m
fytochorion: 39. Třeboňská pánev
nálezce: Leonhardi
pramen: Čelakovský, Prodrómus 3: 480, 1877 fide Anonymus (1936–1945): Rozpisy floristické literatury do roku 1945. – Ms. [tzv. „Dominův materiál“; depon. in: Botanický ústav AV ČR, Průhonice]
projekt: Excerpt Atlas
poznámka: na hranici fytochorionů 39 a 67
ID: 13209332

původní jméno: *Illecebrum verticillatum*
lokalita: u Plavska
nejbližší obec: Plavsko, okres Jindřichův Hradec
souřadnice: 49°5'4.35"N, 14°54'13.03"E, ± 2000m
fytochorion: 39. Třeboňská pánev
nálezce: Hnízdo; Houfek
pramen: Ambrož J., Sb. Přír. Kl. Jihl. 2: 9-10, 1939 fide Anonymus (1936–1945): Rozpisy floristické literatury do roku 1945. – Ms. [tzv. „Dominův materiál“; depon. in: Botanický ústav AV ČR, Průhonice]
projekt: Excerpt Atlas
ID: 13209317

původní jméno: *Illecebrum verticillatum*
lokalita: na různých ryb. u Stráže
nejbližší obec: Stráž nad Nežárkou, okres Jindřichův Hradec
souřadnice: 49°3'40.28"N, 14°54'13.84"E, ± 2000m
fytochorion: 39. Třeboňská pánev
nálezce: Leonhardi
pramen: Houfek J., Studie v Květeně Jindřichohradecka se zřetelem..., disertace, BÚ KU Praha, 131, 1952 fide Anonymus (1936–1945): Rozpisy floristické literatury do roku 1945. – Ms. [tzv. „Dominův materiál“; depon. in: Botanický ústav AV ČR, Průhonice]
projekt: Excerpt Atlas
poznámka: na hranici fytochorionů 39 a 67
ID: 13209337

původní jméno: *Illecebrum verticillatum*
lokalita: U Stráže [nad Nežárkou] (Platz).
nejbližší obec: Stráž nad Nežárkou, okres Jindřichův Hradec
souřadnice: 49°3'26.11"N, 14°53'51.84"E, ± 1000m
fytochorion: 39. Třeboňská pánev
datum: 1848-10
nálezce: Leonhardi
herbář: PRC
projekt: Excerpt Atlas
poznámka: Na konci října 1848. Na hranicích kvadrantů 6955a a 6955c.
ID: 13209441

původní jméno: *Illecebrum verticillatum*

lokality: Plavsko: Na Blatech, v ovse na poli

nejbližší obec: Plavsko, okres Jindřichův Hradec

souřadnice: 49°4'47.72"N, 14°53'41.30"E, ± 500m

fytochorion: 39. Třeboňská pánev

datum: 1950

pramen: Houfek J., Studie v Květeně Jindřichohradecka se zřetelem..., disertace, BÚ KU Praha, 131, 1952 fide Anonymus

(1936–1945): Rozpisy floristické literatury do roku 1945. – Ms. [tzv. „Dominův materiál“; depon. in: Botanický ústav AV ČR, Průhonice]

projekt: Excerpt Atlas

poznámka: "vzácně"

ID: 13211146

původní jméno: *Illecebrum verticillatum*

lokality: Plavsko: na stěnách nově vyčištěné strouhy Na Blatech

nejbližší obec: Plavsko, okres Jindřichův Hradec

souřadnice: 49°4'47.72"N, 14°53'41.30"E, ± 500m

fytochorion: 39. Třeboňská pánev

datum: 1936

pramen: Houfek J., Studie v Květeně Jindřichohradecka se zřetelem..., disertace, BÚ KU Praha, 131, 1952 fide Anonymus

(1936–1945): Rozpisy floristické literatury do roku 1945. – Ms. [tzv. „Dominův materiál“; depon. in: Botanický ústav AV ČR, Průhonice]

projekt: Excerpt Atlas

ID: 13211145

původní jméno: *Illecebrum verticillatum*

lokality: na stěnách polní strouhy "Na blatech" u Plavska, 455 m n. m.

nejbližší obec: Plavsko, okres Jindřichův Hradec

souřadnice: 49°4'47.72"N, 14°53'41.30"E, ± 500m

nadmořská výška: 455 m

fytochorion: 39. Třeboňská pánev

pramen: Hnízdo & Houfek, Věda Přír. 18: 243, 1937 fide Anonymus (1936–1945): Rozpisy floristické literatury do roku 1945. – Ms.

[tzv. „Dominův materiál“; depon. in: Botanický ústav AV ČR, Průhonice]

projekt: Excerpt Atlas

ID: 13211106

původní jméno: *Illecebrum verticillatum*

lokality: Plavsko: v brambořišti u lesa Borku

nejbližší obec: Plavsko, okres Jindřichův Hradec

souřadnice: 49°5'21.04"N, 14°53'54.13"E, ± 400m

fytochorion: 39. Třeboňská pánev

pramen: Houfek J., Studie v Květeně Jindřichohradecka se zřetelem..., disertace, BÚ KU Praha, 131, 1952 fide Anonymus

(1936–1945): Rozpisy floristické literatury do roku 1945. – Ms. [tzv. „Dominův materiál“; depon. in: Botanický ústav AV ČR, Průhonice]

projekt: Excerpt Atlas

poznámka: "s *Hypericum humifusum*"

ID: 13211147

6955b

původní jméno: *Illecebrum verticillatum*

lokality: Na obnažených březích rybníka u Lásenic

nejbližší obec: Lásenice, okres Jindřichův Hradec

souřadnice: 49°4'26.41"N, 14°58'13.63"E, ± 2500m

fytochorion: 39. Třeboňská pánev

nálezce: Hrobař

pramen: Rohlena, Čas. nár. Mus. 110: 34, 1936 fide Anonymus (1936–1945): Rozpisy floristické literatury do roku 1945. – Ms. [tzv.

„Dominův materiál“; depon. in: Botanický ústav AV ČR, Průhonice]

projekt: Excerpt Atlas

poznámka: na hranici fytochorionu 39 a 67

ID: 13209329

původní jméno: *Illecebrum verticillatum*

lokality: ryb. Lásenický

nejbližší obec: Lásenice, okres Jindřichův Hradec

souřadnice: 49°4'11.59"N, 14°58'5.41"E, ± 400m

fytochorion: 39. Třeboňská pánev

nálezce: J. Ambrož

pramen: Houfek J., Studie v Květeně Jindřichohradecka se zřetelem..., disertace, BÚ KU Praha, 131, 1952 fide Anonymus

(1936–1945): Rozpisy floristické literatury do roku 1945. – Ms. [tzv. „Dominův materiál“; depon. in: Botanický ústav AV ČR, Průhonice]

projekt: Excerpt Atlas

ID: 13209338

původní jméno: *Illecebrum verticillatum*

lokality: v písku vyschlého rybníka, před Lásenicemi

nejbližší obec: Lásenice, okres Jindřichův Hradec

souřadnice: 49°4'27.44"N, 14°58'12.66"E, ± 2000m

fytochorion: 39. Třeboňská pánev

datum: 1888-06-29

nálezce: Emil Binder

herbář: PR

projekt: Excerpt Atlas

poznámka: Na hranicích fytochorionů 39 a 67.

ID: 13209443

původní jméno: *Illecebrum verticillatum*

lokality: v písku vyschlého rybníka, před Lásenicemi, u Jindřichova Hradce

nejbližší obec: Lásenice, okres Jindřichův Hradec

souřadnice: 49°4'27.44"N, 14°58'12.66"E, ± 2000m

fytochorion: 39. Třeboňská pánev

datum: 1888-06-29

nálezce: Josef Rous

herbář: PR

projekt: Excerpt Atlas

poznámka: Na hranicích fytochorionů 39 a 67.

ID: 13209444

původní jméno: *Illecebrum verticillatum*

lokality: Lásenický rybník

nejbližší obec: Lásenice, okres Jindřichův Hradec

souřadnice: 49°3'33.01"N, 14°58'4.22"E, ± 700m

fytochorion: 39. Třeboňská pánev

datum: 1886-06-29

nálezce: Emil Binder

herbář: PR;PRC

projekt: Excerpt Atlas

ID: 13209442

původní jméno: *Illecebrum*

lokality: j. Č.: obnažený písč. břeh Blatského rybn. [zaniklý rybník asi 1 km V od obce Příbraz, dnes lokalita zv. Blatec] na úp. Homolky u Lásenice - Příbraze

nejbližší obec: Příbraz, okres Jindřichův Hradec

souřadnice: 49°3'4.77"N, 14°57'31.08"E, ± 500m

fytochorion: 39. Třeboňská pánev

pramen: Hrobaž F. Krása našeho domova 29: 113, 1937 fide Anonymus (1936–1945): Rozpisy floristické literatury do roku 1945. –

Ms. [tzv. „Dominův materiál“; depon. in: Botanický ústav AV ČR, Průhonice]

projekt: Excerpt Atlas

ID: 13211118

původní jméno: *Illecebrum verticillatum*

lokality: Českomoravská pahorkatina: ryb. Lásenický

nejbližší obec: Lásenice, okres Jindřichův Hradec

souřadnice: 49°4'11.59"N, 14°58'5.41"E, ± 400m

fytochorion: 39. Třeboňská pánev

pramen: Ambrož J., Sb. Přír. Kl. Jihl. 2: 9-10, 1939 fide Anonymus (1936–1945): Rozpisy floristické literatury do roku 1945. – Ms. [tzv.

„Dominův materiál“; depon. in: Botanický ústav AV ČR, Průhonice]

projekt: Excerpt Atlas

ID: 13211095

původní jméno: *Illecebrum verticillatum*

lokalita: Vydří: ryb. Skalnice

nejbližší obec: Vydří, okres Jindřichův Hradec

souřadnice: 49°5'18.02"N, 14°56'13.78"E, ± 150m

fytochorion: 39. Třeboňská pánev

pramen: Houfek J., Studie v květeně Jindřichohradecka se zřetelem..., disertace, BÚ KU Praha, 131, 1952 fide Anonymus

(1936–1945): Rozpisy floristické literatury do roku 1945. – Ms. [tzv. „Dominův materiál“; depon. in: Botanický ústav AV ČR, Průhonice]

projekt: Excerpt Atlas

ID: 13211149

6955c

původní jméno: *Illecebrum verticillatum*

lokalita: Jindř. Hradec: mezi Pístinou u Stráže a Mníškem

nejbližší obec: Stříbřec, okres Jindřichův Hradec

souřadnice: 49°2'11.39"N, 14°54'22.78"E, ± 1000m

fytochorion: 39. Třeboňská pánev

datum: 1886-08-05

nálezce: Khek

herbář: PL

projekt: Excerpt Atlas

poznámka: Mischek, v jednom vyschlém rybníčku s *Carex cyperoides* et *Pot. norvegica* ve velkém množství

ID: 10219230

původní jméno: *Illecebrum verticillatum*

lokalita: Ryb. Malý Travičný u Žiteče

nejbližší obec: Žiteč, okres Jindřichův Hradec

souřadnice: 49°0'11.70"N, 14°53'45.66"E, ± 200m

fytochorion: 39. Třeboňská pánev

nálezce: Hejný

pramen: Neuhäusl R., Houfek J., Přísp. ke květeně JV části Třeboň. pánve, Preslia 29: 201, 1957 fide Anonymus (1936–1945): Rozpisy

floristické literatury do roku 1945. – Ms. [tzv. „Dominův materiál“; depon. in: Botanický ústav AV ČR, Průhonice]

projekt: Excerpt Atlas

ID: 13209345

původní jméno: *Illecebrum verticillatum*

lokalita: Distr.: Třeboňská pánev – rybn. Nový u Stříbřce

nejbližší obec: Stříbřec, okres Jindřichův Hradec

souřadnice: 49°1'40.90"N, 14°53'9.29"E, ± 400m

fytochorion: 39. Třeboňská pánev

datum: 1979-07-07

nálezce: Slavomil Hejný; Š. Husák; al.

herbář: PR

projekt: Excerpt Atlas

ID: 13209446

původní jméno: *Illecebrum verticillatum*

lokalita: Třeboňská pánev: Obnažené dno rybníka Nový u obce Stříbřec

nejbližší obec: Stříbřec, okres Jindřichův Hradec

souřadnice: 49°1'40.83"N, 14°52'58.45"E, ± 1000m

nadmořská výška: 470 m

fytochorion: 39. Třeboňská pánev

datum: 1979-07-07

nálezce: Štěpán Husák

herbář: BRNU

projekt: Excerpt Atlas

ID: 13209447

původní jméno: *Illecebrum verticillatum*

lokalita: Bohemia merid., distr. Třeboň, solo denudato piscinae Malý Travičný apud pag. Lutová prope opp. Chlum

nejbližší obec: Lutová, okres Jindřichův Hradec

souřadnice: 49°0'11.84"N, 14°53'45.58"E, ± 200m

fytochorion: 39. Třeboňská pánev

datum: 1945-09-24

nálezce: S. Hejný

herbář: PRC

projekt: Excerpt Atlas

ID: 13209445

původní jméno: *Illecebrum verticillatum*

lokality: Již. Čechy, pánev třeboňská, obnažené dno rybníka Strážská Černá mezi Stříbcem a Žíčem [= Žíteč] u Třeboně; 467 m n. m.

nejbližší obec: Žíteč, okres Jindřichův Hradec

souřadnice: 49°0'57.24"N, 14°54'33.34"E, ± 300m

nadmořská výška: 467 m

fytochorion: 39. Třeboňská pánev

datum: 1941-08-15

nálezce: Rudolf Kurka

herbář: CB;PRC

projekt: Excerpt Atlas

ID: 13209450

původní jméno: *Illecebrum verticillatum*

lokality: Rybník Humlenský

nejbližší obec: Lutová, okres Jindřichův Hradec

souřadnice: 49°0'9.29"N, 14°52'6.18"E, ± 300m

fytochorion: 39. Třeboňská pánev

datum: 1935-07

nálezce: K. Prokeš

herbář: PRC

projekt: Excerpt Atlas

ID: 13209477

původní jméno: *Illecebrum verticillatum*

lokality: Mischek [= Mníšek] b/Neuhaus [= Jindřichův Hradec] i/Bö. Ausgetrock. Teich

nejbližší obec: Mníšek, okres Jindřichův Hradec

souřadnice: 49°2'12.91"N, 14°54'21.85"E, ± 1000m

fytochorion: 39. Třeboňská pánev

datum: 1910-10-27

nálezce: Wihan

herbář: PR

projekt: Excerpt Atlas

poznámka: Na hranicích kvadrantů 6955c a 6955d.

ID: 13209451

původní jméno: *Illecebrum verticillatum*

lokality: Flora Bohemica: Neuhaus [= Jindřichův Hradec]: zwischen Pistin [= Pístina] bei Platz [= Stráž nad Nežárkou] und Mischek [= Mníšek] in einem ausgetr. Teichel

nejbližší obec: Pístina, okres Jindřichův Hradec

souřadnice: 49°2'14.72"N, 14°54'23.79"E, ± 800m

fytochorion: 39. Třeboňská pánev

datum: 1886-08-05

nálezce: Khék

herbář: PR

projekt: Excerpt Atlas

ID: 13209448

původní jméno: *Illecebrum verticillatum*

lokality: Flora Bohemica: Neuhaus [= Jindřichův Hradec]: Pistin [= Pístina] bei Platz [= Stráž nad Nežárkou]. Zwischen Pistin und Mischek [= Mníšek] in ausgetrock. Teichel in Menge

nejbližší obec: Pístina, okres Jindřichův Hradec

souřadnice: 49°2'14.72"N, 14°54'23.79"E, ± 800m

fytochorion: 39. Třeboňská pánev

datum: 1886-08-05

nálezce: Khék

herbář: PR

projekt: Excerpt Atlas

ID: 13209449

6955d

původní jméno: *Illecebrum verticillatum*
lokalita: Erdreichsthal in Südböhmen (Hutě u Příbraze)
nejbližší obec: Příbraz, okres Jindřichův Hradec
souřadnice: 49°1'32.10"N, 14°56'49.89"E, ± 600m
fytochorion: 39. Třeboňská pánev
náleze: Leonhardi
herbář: BRNU
projekt: Excerpt Atlas
ID: 13209452

6956c

původní jméno: *Illecebrum verticillatum*
lokalita: Nová Bystřice: Nový Vojřov, jižní okraj vytěžené pískovny 0,93 km od kaple na návsi, u bývalého Mládkova mlýna, horní terasy podél borového lesa kde byl kdysi stržen jen horní povrch zeminy a nebyl těžen písek,
nejbližší obec: Nová Bystřice, okres Jindřichův Hradec
souřadnice: 49°1'59.48"N, 15°2'17.81"E
nadmořská výška: 490 m
fytochorion: 39. Třeboňská pánev
datum: 2009-10-10
náleze: Jan Blahovec
herbář: CB
projekt: ND JČP ČBS
poznámka: 7 ks roztroušeně - velice drobné rostlinky, na vlhkých vrchních terasách staré pískovny při okraji borového lesa, několik vývěřů pramenů.
ID: 8431416

6956d

původní jméno: *Illecebrum verticillatum*
lokalita: Bystřice: uprostřed rybníčku pod silnicí v Horní oboře
nejbližší obec: Nová Bystřice, okres Jindřichův Hradec
souřadnice: 49°0'2.31"N, 15°7'14.48"E, ± 100m
fytochorion: 67. Českomoravská vrchovina
náleze: Pulchart
pramen: Houfek J., Studie in Květeně Jindřichohradecka se zřetelem..., disertace, BÚ KU Praha, 131, 1952 fide Anonymus (1936–1945): Rozpisy floristické literatury do roku 1945. – Ms. [tzv. „Dominův materiál“; depon. in: Botanický ústav AV ČR, Průhonice]
projekt: Excerpt Atlas
poznámka: na hranici kvadrantů 7056b a 6956d
ID: 13209343

původní jméno: *Illecebrum verticillatum*
lokalita: okolí Kunžaku na Jindřichohradecku: na písčitém břehu rybníka v Horní Oboře [lokalita 2,5 km JJV od Nové Bystřice]
nejbližší obec: Nová Bystřice, okres Jindřichův Hradec
souřadnice: 49°0'2.26"N, 15°7'14.72"E, ± 100m
fytochorion: 67. Českomoravská vrchovina
pramen: Pulchart M., Hort. san. 1: 247, 1948 fide Anonymus (1936–1945): Rozpisy floristické literatury do roku 1945. – Ms. [tzv. „Dominův materiál“; depon. in: Botanický ústav AV ČR, Průhonice]
projekt: Excerpt Atlas
poznámka: "jen pořídku"; na hranici kvadrantů 7056b a 6956d
ID: 13211143

původní jméno: *Illecebrum verticillatum*
lokalita: na písčitém břehu prostředního rybníčka pod silnicí v Horní Oboře u Nové Bystřice [lokalita 2,5 km JJV od obce]
nejbližší obec: Nová Bystřice, okres Jindřichův Hradec
souřadnice: 49°0'2.27"N, 15°7'14.74"E, ± 100m
fytochorion: 67. Českomoravská vrchovina
pramen: Pulchart M., Hort. san. 2: 228, 1949 fide Anonymus (1936–1945): Rozpisy floristické literatury do roku 1945. – Ms. [tzv. „Dominův materiál“; depon. in: Botanický ústav AV ČR, Průhonice]
projekt: Excerpt Atlas
poznámka: "pořídku"; na hranici kvadrantů 7056b a 6956d
ID: 13211144

původní jméno: *Illecebrum verticillatum*

lokality: pouze na písčitém břehu prostředního rybníčka pod silnicí v Horní Obře u Nové Bystřice [= Horní Obora 2,5 km J JV od obce]

nejbližší obec: Nová Bystřice, okres Jindřichův Hradec

souřadnice: 49°0'2.30"N, 15°7'15.05"E, ± 100m

fytochorion: 67. Českomoravská vrchovina

pramen: Pulchart, Kv. Kunžaku, ms. 1947 fide Anonymus (1936–1945): Rozpisy floristické literatury do roku 1945. – Ms. [tzv.

„Dominův materiál“; depon. in: Botanický ústav AV ČR, Průhonice]

projekt: Excerpt Atlas

poznámka: "jen pořádku"; na hranici kvadrantů 7056b a 6956d

ID: 13211142

7048d

původní jméno: *Illecebrum verticillatum*

lokality: Šumava; Vlčí Jámy; těžené rašeliniště

nejbližší obec: Lenora, okres Prachatice

souřadnice: 48°55'9.26"N, 13°46'58.47"E, ± 400m

fytochorion: 88g. Hornovltavská kotlina

datum: 1998-08

nálezce: Jan Vondrák

herbář: CBFS

projekt: Excerpt Atlas

ID: 10131733

původní jméno: *Illecebrum verticillatum*

lokality: Šumava, Vlčí Jámy: okraj těžného rašeliniště východně osady po obou stranách příjezdové cesty složené z betonových panelů, 200-250 m od erotického klubu Amor na ploše asi 250 m², ca 770 m n. m.

nejbližší obec: Lenora, okres Prachatice

souřadnice: 48°55'13.60"N, 13°46'46.13"E, ± 150m

nadmořská výška: 770 m

fytochorion: 88g. Hornovltavská kotlina

datum: 1998-08-06

nálezce: F. Procházka

herbář: PL

projekt: Excerpt Atlas

poznámka: Dosti hojně; lokalitu objevili J. Vondrák a A. Pavlíčko 4. 8. 1998, kteří mi přinesli 1 ex. k determinaci); nejvyšší lokalita v ČR!

ID: 10219231

7053b

původní jméno: *Illecebrum verticillatum*

lokality: okraje ryb. Lánského

nejbližší obec: Lišov, okres České Budějovice

souřadnice: 48°57'54.94"N, 14°38'20.06"E, ± 150m

fytochorion: 39. Třeboňská pánev

pramen: Ambrož J., Sb. Přír. Kl. Jihl. 2: 9-10, 1939 fide Anonymus (1936–1945): Rozpisy floristické literatury do roku 1945. – Ms. [tzv.

„Dominův materiál“; depon. in: Botanický ústav AV ČR, Průhonice]

projekt: Excerpt Atlas

ID: 13211079

7054a

původní jméno: *Illecebrum verticillatum*

lokality: Spolí u Ledenic: tzv. Štěpánova pískovna mezi obcemi Spolí a Domanínem, zatopená pískovna; 48°58'N, 14°42'E

nejbližší obec: Spolí, okres České Budějovice

souřadnice: 48°58'23.79"N, 14°43'29.92"E

fytochorion: 39. Třeboňská pánev

datum: 2002-06-09

nálezce: Věra Samková

herbář: HR

projekt: Excerpt Atlas

původnost: nepůvodní

ID: 13209458

původní jméno: *Illecebrum verticillatum*
lokalita: Čechy jižní – Třeboň: na obnaženém dnu ryb. Spolský u Spolí – 446 m.
nejbližší obec: Libín, okres České Budějovice
souřadnice: 48°57'55.06"N, 14°41'55.77"E, ± 1200m
nadmořská výška: 446 m
fytochorion: 39. Třeboňská pánev
datum: 1943-08-12
náleze: Šourek
herbář: PR
projekt: Excerpt Atlas
ID: 13209459

původní jméno: *Illecebrum verticillatum*
lokalita: Třeboňsko: na východ. břehu rybníka Spolského - 446 m n. m.
nejbližší obec: Spolí, okres České Budějovice
souřadnice: 48°57'53.95"N, 14°42'2.07"E, ± 1000m
nadmořská výška: 446 m
fytochorion: 39. Třeboňská pánev
datum: 1942-07-04
náleze: Kurka
herbář: HR
projekt: Excerpt Atlas
ID: 13209456

původní jméno: *Illecebrum verticillatum*
lokalita: Již. Čechy, pánev třeboňská. Na vých. břehu rybníka Spolského, 446 m n. m.
nejbližší obec: Spolí, okres České Budějovice
souřadnice: 48°57'52.57"N, 14°42'3.06"E, ± 800m
nadmořská výška: 446 m
fytochorion: 39. Třeboňská pánev
datum: 1942-07-04
náleze: Rudolf Kurka
herbář: CB;MP;PRC
projekt: Excerpt Atlas
ID: 13209457

lokalita: Spolský ryb.
nejbližší obec: Libín, okres České Budějovice
souřadnice: 48°57'53.21"N, 14°42'1.09"E, ± 1000m
fytochorion: 39. Třeboňská pánev
datum: 1934
náleze: Kurka
herbář: CB
projekt: Excerpt Atlas
ID: 13209455

původní jméno: *Illecebrum verticillatum*
lokalita: na písčitých okrajích ryb. Spolského
nejbližší obec: Libín, okres České Budějovice
souřadnice: 48°57'48.31"N, 14°41'53.13"E, ± 1200m
fytochorion: 39. Třeboňská pánev
pramen: Ambrož J., Sb. Přír. Kl. Jihl. 2: 9-10, 1939 fide Anonymus (1936–1945): Rozpisy floristické literatury do roku 1945. – Ms. [tzv. „Dominův materiál“; depon. in: Botanický ústav AV ČR, Průhonice]
projekt: Excerpt Atlas
ID: 13211074

7054b

původní jméno: *Illecebrum verticillatum*
lokalita: Třeboňsko: u Brané
nejbližší obec: Branná, okres Jindřichův Hradec
souřadnice: 48°57'51.17"N, 14°47'3.07"E, ± 2500m
fytochorion: 39. Třeboňská pánev
datum: 1875
náleze: Čelakovský
pramen: Ambrož J., Sb. Přír. Kl. Jihl. 2: 9-10, 1939 fide Anonymus (1936–1945): Rozpisy floristické literatury do roku 1945. – Ms. [tzv. „Dominův materiál“; depon. in: Botanický ústav AV ČR, Průhonice]
projekt: Excerpt Atlas
ID: 13209310

původní jméno: *Illecebrum verticillatum*
lokalita: Třeboňsko: rybník Svět
nejbližší obec: Třeboň, okres Jindřichův Hradec
souřadnice: 48°59'49.48"N, 14°45'23.69"E, ± 700m
fytochorion: 39. Třeboňská pánev
datum: 1875
náleze: Čelakovský
pramen: Ambrož J., Sb. Přír. Kl. Jihl. 2: 9-10, 1939 fide Anonymus (1936–1945): Rozpisy floristické literatury do roku 1945. – Ms. [tzv. „Dominův materiál“; depon. in: Botanický ústav AV ČR, Průhonice]
projekt: Excerpt Atlas
poznámka: na hranici kvadrantů 7054a, 7054b a 6954d
ID: 13209306

původní jméno: *Illecebrum verticillatum*
lokalita: Třeboňská pánev, Branná u Třeboně, vytěžené rašeliniště 500 m JV obce.
nejbližší obec: Třeboň, okres Jindřichův Hradec
souřadnice: 48°57'31.25"N, 14°48'36.62"E, ± 600m
fytochorion: 39. Třeboňská pánev
datum: 1991-06-30
náleze: J. Šmiták
herbář: BRNM
projekt: Excerpt Atlas
ID: 13209463

lokalita: Jižní Čechy, Třeboň - ve vlhkém příkopu na rašeliništi za Prátrem; 437 m
nejbližší obec: Třeboň, okres Jindřichův Hradec
souřadnice: 48°59'19.89"N, 14°47'3.49"E, ± 700m
nadmořská výška: 437 m
fytochorion: 39. Třeboňská pánev
datum: 1934-08-12
náleze: Rudolf Kurka
herbář: PRC
projekt: Excerpt Atlas
ID: 13209460

původní jméno: *Illecebrum verticillatum*
lokalita: U rybníka Světa v písku.
nejbližší obec: Třeboň, okres Jindřichův Hradec
souřadnice: 48°59'43.51"N, 14°45'10.56"E, ± 1500m
fytochorion: 39. Třeboňská pánev
datum: 1886-06
náleze: Velenovský
herbář: PRC
projekt: Excerpt Atlas
poznámka: Na hranicích kvadrantů 6954d, 7054a a 7054b.
ID: 13209464

původní jméno: *Illecebrum*
lokalita: Bývalé písečné břehy rybníku v Třeboni. Za Opatovickým.
nejbližší obec: Domanín, okres Jindřichův Hradec
souřadnice: 48°59'6.70"N, 14°46'2.15"E, ± 1000m
fytochorion: 39. Třeboňská pánev
datum: 1882-07-02
náleze: s. coll.
herbář: BRNU
projekt: Excerpt Atlas
ID: 13209461

původní jméno: *Illecebrum verticillatum*
lokalita: Bohemia. In arena ad stagnum Opatovicensem pr. Wittingau [= Třeboň].
nejbližší obec: Třeboň, okres Jindřichův Hradec
souřadnice: 48°58'57.99"N, 14°46'10.96"E, ± 1000m
fytochorion: 39. Třeboňská pánev
náleze: Spreitzenhofer
herbář: BRNU;PR;PRC
projekt: Excerpt Atlas
poznámka: exsikat: Fl. Exs. Austro-Hung., no. 62
ID: 13209462

původní jméno: *Illecebrum verticillatum*
lokalita: okraje ryb. Tobolky
nejbližší obec: Branná, okres Jindřichův Hradec
souřadnice: 48°57'39.36"N, 14°46'10.68"E, ± 250m
fytochorion: 39. Třeboňská pánev
pramen: Ambrož J., Sb. Přír. Kl. Jihl. 2: 9-10, 1939 fide Anonymus (1936–1945): Rozpisy floristické literatury do roku 1945. – Ms. [tzv. „Dominův materiál“; depon. in: Botanický ústav AV ČR, Průhonice]
projekt: Excerpt Atlas
ID: 13211078

původní jméno: *Illecebrum verticillatum*
lokalita: okraje ryb. Děkance
nejbližší obec: Domanín, okres Jindřichův Hradec
souřadnice: 48°57'37.97"N, 14°45'34.87"E, ± 400m
fytochorion: 39. Třeboňská pánev
pramen: Ambrož J., Sb. Přír. Kl. Jihl. 2: 9-10, 1939 fide Anonymus (1936–1945): Rozpisy floristické literatury do roku 1945. – Ms. [tzv. „Dominův materiál“; depon. in: Botanický ústav AV ČR, Průhonice]
projekt: Excerpt Atlas
ID: 13211076

původní jméno: *Illecebrum verticillatum*
lokalita: in arena ad stagnum Opatovicensem prope Wittingau [= Opatovický rybník u Třeboně]
nejbližší obec: Domanín, okres Jindřichův Hradec
souřadnice: 48°58'56.67"N, 14°46'15.14"E, ± 1300m
fytochorion: 39. Třeboňská pánev
pramen: Spreitzenhofer in A. Kerner, Schedae Fl. Exs. Austro-Hung. 1, 62: 12, 1881 fide Anonymus (1936–1945): Rozpisy floristické literatury do roku 1945. – Ms. [tzv. „Dominův materiál“; depon. in: Botanický ústav AV ČR, Průhonice]
projekt: Excerpt Atlas
ID: 13211109

původní jméno: *Illecebrum verticillatum*
lokalita: u Třeboně okolo rybníků: rybník u Branné
nejbližší obec: Branná, okres Jindřichův Hradec
souřadnice: 48°57'51.17"N, 14°47'3.07"E, ± 2500m
fytochorion: 39. Třeboňská pánev
pramen: Čelakovský, Prodrumus 3: 480, 1877 fide Anonymus (1936–1945): Rozpisy floristické literatury do roku 1945. – Ms. [tzv. „Dominův materiál“; depon. in: Botanický ústav AV ČR, Průhonice]
projekt: Excerpt Atlas
ID: 13211124

původní jméno: *Illecebrum verticillatum*
lokalita: u Třeboně okolo rybníků: Svět
nejbližší obec: Třeboň, okres Jindřichův Hradec
souřadnice: 48°59'47.25"N, 14°45'17.20"E, ± 700m
fytochorion: 39. Třeboňská pánev
pramen: Čelakovský, Prodrromus 3: 480, 1877 fide Anonymus (1936–1945): Rozpisy floristické literatury do roku 1945. – Ms. [tzv. „Dominův materiál“; depon. in: Botanický ústav AV ČR, Průhonice]
projekt: Excerpt Atlas
poznámka: na hranici kvadrantů 7054a, 7054b a 6954d
ID: 13211122

původní jméno: *Illecebrum verticillatum*
lokalita: Třeboňsko, Branná, vytěžená část rašeliniště JV obce, plocha západně příjezdové cesty.
souřadnice: 48°57'12.00"N, 14°48'16.00"E, ± 500m
fytochorion: 39. Třeboňská pánev
datum: 2001-09-01
náleze: K. Šumberová
projekt: ČNFD
ID: 2540427

7054d

původní jméno: *Illecebrum verticillatum*
lokalita: Již. Čechy, pánev třeboňská, obnažené dno rybníka Lipnický u Lipnice nedaleko Třeboně; 451 m n. m.
nejbližší obec: Lipnice, okres České Budějovice
souřadnice: 48°55'3.79"N, 14°46'46.61"E, ± 400m
nadmořská výška: 451 m
fytochorion: 39. Třeboňská pánev
datum: 1941-07-01
náleze: Rudolf Kurka
herbář: BRNM;CB;HR;PRC
projekt: Excerpt Atlas
ID: 13209466

původní jméno: *Illecebrum verticillatum*
lokalita: in sicciosibus subturfosis arenosis inter phragmites ad marginem piscinae "Ruda" prope Třeboň.
nejbližší obec: Hrachoviště, okres České Budějovice
souřadnice: 48°56'53.54"N, 14°46'24.87"E, ± 800m
fytochorion: 39. Třeboňská pánev
datum: 1870-07-09
náleze: Čelakovský
herbář: PR
projekt: Excerpt Atlas
poznámka: Na hranicích kvadrantů 7054b a 7054d.
ID: 13209465

7055a

původní jméno: *Illecebrum verticillatum*
lokalita: u Majdaleny
nejbližší obec: Majdalena, okres Jindřichův Hradec
souřadnice: 48°57'51.95"N, 14°51'47.31"E, ± 3000m
fytochorion: 39. Třeboňská pánev
pramen: Ambrož J., Sb. Přír. Kl. Jihl. 2: 9-10, 1939 fide Anonymus (1936–1945): Rozpisy floristické literatury do roku 1945. – Ms. [tzv. „Dominův materiál“; depon. in: Botanický ústav AV ČR, Průhonice]
projekt: Excerpt Atlas
ID: 13211088

původní jméno: *Illecebrum verticillatum*
lokalita: Majdalena
souřadnice: 48°58'0.95"N, 14°50'29.84"E, ± 3166m
fytochorion: 39. Třeboňská pánev
datum: 1939
pramen: Ambrož J. Květena obnažené půdy rybníční v oblasti třeboňské. Sborn. Přírod. Klubu, Jihlava, 2. 1939.
projekt: NDOP
ID: 7093147

7055b

původní jméno: *Illecebrum verticillatum*
lokalita: Třeboň, H. Staňkov, písek u břehu, 538[?] m
nejbližší obec: Staňkov, okres Jindřichův Hradec
souřadnice: 48°58'56.35"N, 14°57'51.13"E, ± 800m
nadmořská výška: 538 m
fytochorion: 39. Třeboňská pánev
datum: 1938-08
nálezc: Jaroslav Mikuláš
pramen: Mikuláš fide Anonymus (1936–1945): Rozpisy floristické literatury do roku 1945. – Ms. [tzv. „Dominův materiál“; depon. in: Botanický ústav AV ČR, Průhonice]
projekt: Excerpt Atlas
poznámka: "jednotlivě"; na hranici fytochorionů 39 a 67
ID: 13209305

původní jméno: *Illecebrum verticillatum*
lokalita: Hojně u Staňkovského rybníka nedaleko Chlumce na Třeboňsku
nejbližší obec: Staňkov, okres Jindřichův Hradec
souřadnice: 48°58'55.94"N, 14°57'52.05"E, ± 800m
fytochorion: 39. Třeboňská pánev
datum: 1875
nálezc: Prokeš
pramen: Rohlena, Čas. nár. Mus. 110: 34, 1936 fide Anonymus (1936–1945): Rozpisy floristické literatury do roku 1945. – Ms. [tzv. „Dominův materiál“; depon. in: Botanický ústav AV ČR, Průhonice]
projekt: Excerpt Atlas
ID: 13209331

původní jméno: *Illecebrum verticillatum*
lokalita: Třeboňsko: ryb. Staňkovský
nejbližší obec: Staňkov, okres Jindřichův Hradec
souřadnice: 48°58'54.11"N, 14°57'52.05"E, ± 800m
fytochorion: 39. Třeboňská pánev
datum: 1875
nálezc: Čelakovský
pramen: Ambrož J., Sb. Přír. Kl. Jihl. 2: 9-10, 1939 fide Anonymus (1936–1945): Rozpisy floristické literatury do roku 1945. – Ms. [tzv. „Dominův materiál“; depon. in: Botanický ústav AV ČR, Průhonice]
projekt: Excerpt Atlas
poznámka: na hranici fytochorionů 67 a 39; na hranici kvadrantů 7055b a 6955d
ID: 13209311

původní jméno: *Illecebrum verticillatum*
lokalita: ryb. Staňkovský
nejbližší obec: Staňkov, okres Jindřichův Hradec
souřadnice: 48°58'51.67"N, 14°57'51.45"E, ± 500m
fytochorion: 39. Třeboňská pánev
nálezc: Čelakovský; Kavina; Prokeš
pramen: Houfek J., Studie v Květeně Jindřichohradecka se zřetelem..., disertace, BÚ KU Praha, 131, 1952 fide Anonymus (1936–1945): Rozpisy floristické literatury do roku 1945. – Ms. [tzv. „Dominův materiál“; depon. in: Botanický ústav AV ČR, Průhonice]
projekt: Excerpt Atlas
poznámka: na hranici fytochorionů 67 a 39; na hranici kvadrantů 7055b a 6955d
ID: 13209342

původní jméno: *Illecebrum verticillatum*
lokalita: Bohemia austr.: Třeboňsko: Na břehu rybníka ve Staňkově, cca 430 m n. m.
nejbližší obec: Staňkov, okres Jindřichův Hradec
souřadnice: 48°58'39.37"N, 14°57'12.76"E, ± 400m
nadmořská výška: 430 m
fytochorion: 39. Třeboňská pánev
datum: 1947-06-24
nálezc: Radovan Hendrych
herbář: PR
projekt: Excerpt Atlas
ID: 13209471

původní jméno: *Illecebrum verticillatum*
lokalita: Staňkov (Třeboňsko)
nejbližší obec: Staňkov, okres Jindřichův Hradec
souřadnice: 48°58'54.39"N, 14°57'52.31"E, ± 1200m
fytochorion: 39. Třeboňská pánev
datum: 1947-06-24
náleze: J. Moravec
herbář: PRC
projekt: Excerpt Atlas
poznámka: Na hranicích fytochorionů 39 a 67.
ID: 13209473

původní jméno: *Illecebrum verticillatum*
lokalita: Bohemia merid., trib. Třeboň: in ripis arenosis piscinae Staňkovský rybník, sept-orient. a pago Chlum u Třeboně; cca 472 m s. m., passim disperse.
nejbližší obec: Staňkov, okres Jindřichův Hradec
souřadnice: 48°58'52.70"N, 14°57'51.13"E, ± 800m
nadmořská výška: 472 m
fytochorion: 39. Třeboňská pánev
datum: 1947-06-24
náleze: Jaroslav Moravec
herbář: PR
projekt: Excerpt Atlas
poznámka: Na hranicích fytochorionů 39 a 67; na hranicích kvadrantů 6955d a 7055b.
ID: 13209474

původní jméno: *Illecebrum verticillatum*
lokalita: Bohemia merid., distr. Třeboň, ripis piscinae Staňkovský apud opp. Chlum
nejbližší obec: Chlum u Třeboně, okres Jindřichův Hradec
souřadnice: 48°58'54.39"N, 14°57'52.31"E, ± 1200m
fytochorion: 39. Třeboňská pánev
datum: 1945-09-23
náleze: S. Hejný
herbář: PRC
projekt: Excerpt Atlas
poznámka: Na hranicích fytochorionů 39 a 67.
ID: 13209470

původní jméno: *Illecebrum verticillatum*
lokalita: Jižní Čechy. Pole u Chlumu.
nejbližší obec: Chlum u Třeboně, okres Jindřichův Hradec
souřadnice: 48°57'44.45"N, 14°55'40.76"E, ± 1500m
fytochorion: 39. Třeboňská pánev
datum: 1945-08-08
náleze: J. Novotný
herbář: BRNM
projekt: Excerpt Atlas
ID: 13209475

lokalita: Staňkovský rybník
nejbližší obec: Chlum u Třeboně, okres Jindřichův Hradec
souřadnice: 48°58'54.39"N, 14°57'52.31"E, ± 1200m
fytochorion: 39. Třeboňská pánev
datum: 1945-09-23
náleze: K. Prokeš
herbář: PRC
projekt: Excerpt Atlas
poznámka: Na hranicích fytochorionů 39 a 67; sběratel uveden iniciálami K. P.
ID: 13209476

původní jméno: *Illecebrum verticillatum*
lokality: Rybník Staňkovský
nejbližší obec: Chlum u Třeboně, okres Jindřichův Hradec
souřadnice: 48°58'54.39"N, 14°57'52.31"E, ± 1200m
fytochorion: 39. Třeboňská pánev
datum: 1935-07
náleze: K. Prokeš
herbář: PRC
projekt: Excerpt Atlas
poznámka: Na hranicích fytochorionů 39 a 67.
ID: 13209478

původní jméno: *Illecebrum verticillatum*
lokality: Stankauer Teich bei Wittingau, Böhmen
nejbližší obec: Staňkov, okres Jindřichův Hradec
souřadnice: 48°58'55.33"N, 14°57'54.22"E, ± 800m
fytochorion: 39. Třeboňská pánev
datum: 1930-09-07
náleze: Thenius
herbář: BRNU
projekt: Excerpt Atlas
poznámka: Na hranici fytochorionů 39 a 67
ID: 13209479

původní jméno: *Illecebrum verticillatum*
lokality: Boden des Stankauerteiches
nejbližší obec: Chlum u Třeboně, okres Jindřichův Hradec
souřadnice: 48°58'54.39"N, 14°57'52.31"E, ± 1200m
fytochorion: 39. Třeboňská pánev
datum: 1902-09-12
náleze: Beck
herbář: PRC
projekt: Excerpt Atlas
poznámka: Na hranicích fytochorionů 39 a 67.
ID: 13209468

původní jméno: *Illecebrum verticillatum*
lokality: häufig am Burggrabenteich b. Chlumetz [= Chlum u Třeboně]
nejbližší obec: Chlum u Třeboně, okres Jindřichův Hradec
souřadnice: 48°57'18.62"N, 14°55'34.12"E, ± 150m
fytochorion: 39. Třeboňská pánev
datum: 1890-08-10
náleze: Baumgartner
herbář: PRC
projekt: Excerpt Atlas
ID: 13209467

původní jméno: *Illecebrum verticillatum*
lokality: Chlum u Třeboně. Pod hrází ryb. Staňkova, blíž školy.
nejbližší obec: Staňkov, okres Jindřichův Hradec
souřadnice: 48°58'38.81"N, 14°57'12.56"E, ± 100m
fytochorion: 39. Třeboňská pánev
datum: 1886-07-18
náleze: A. Weidmann
herbář: PR
projekt: Excerpt Atlas
ID: 13209480

původní jméno: *Illecebrum verticillatum*

lokality: u Staňkovského rybníka u Chlumce [= Chlum u Třeboně].

nejbližší obec: Staňkov, okres Jindřichův Hradec

souřadnice: 48°58'53.91"N, 14°57'52.36"E, ± 800m

fytochorion: 39. Třeboňská pánev

datum: 1870-07-11

nálezce: Čelakovský

herbář: PR

projekt: Excerpt Atlas

poznámka: Poznámka na schedě: "místy v čistém jemném písku, místy v humosním"; na hranicích fytochorionů 39 a 67; na hranicích kvadrantů 6955d a 7055b.

ID: 13209469

původní jméno: *Illecebrum verticillatum*

lokality: Bei Chlumetz [= Chlum u Třeboně]

nejbližší obec: Chlum u Třeboně, okres Jindřichův Hradec

souřadnice: 48°57'39.24"N, 14°55'57.19"E, ± 1200m

fytochorion: 39. Třeboňská pánev

nálezce: Jechl

herbář: PR

projekt: Excerpt Atlas

poznámka: Na hranicích kvadrantů 7055a, 7055b, 7055c a 7055d.

ID: 13209472

původní jméno: *Illecebrum*

lokality: Staňkovský rybn. (472), břehy

nejbližší obec: Staňkov, okres Jindřichův Hradec

souřadnice: 48°59'19.61"N, 14°59'4.05"E, ± 3000m

nadmořská výška: 472 m

fytochorion: 39. Třeboňská pánev

pramen: Kavina K., Krajina našeho Domova 26: 115, 1934 fide Anonymus (1936–1945): Rozpisy floristické literatury do roku 1945. –

Ms. [tzv. „Dominův materiál“; depon. in: Botanický ústav AV ČR, Průhonice]

projekt: Excerpt Atlas

poznámka: na hranici fytochorionů 67 a 39; na hranici kvadrantů 7055b a 6955d

ID: 13211110

původní jméno: *Illecebrum verticillatum*

lokality: Stankovský rybník u Chlumce

nejbližší obec: Staňkov, okres Jindřichův Hradec

souřadnice: 48°58'54.94"N, 14°57'52.37"E, ± 500m

fytochorion: 39. Třeboňská pánev

pramen: Čelakovský, Prodrómus 3: 480, 1877 fide Anonymus (1936–1945): Rozpisy floristické literatury do roku 1945. – Ms. [tzv.

„Dominův materiál“; depon. in: Botanický ústav AV ČR, Průhonice]

projekt: Excerpt Atlas

poznámka: na hranici fytochorionů 67 a 39; na hranici kvadrantů 7055b a 6955d

ID: 13211126

původní jméno: *Illecebrum verticillatum*

lokality: v pozemí českorakouském na ryb. Staňkovském

nejbližší obec: Staňkov, okres Jindřichův Hradec

souřadnice: 48°58'53.92"N, 14°57'52.68"E, ± 500m

fytochorion: 39. Třeboňská pánev

pramen: Ambrož J., Sb. Přír. Kl. Jihl. 2: 9-10, 1939 fide Anonymus (1936–1945): Rozpisy floristické literatury do roku 1945. – Ms. [tzv.

„Dominův materiál“; depon. in: Botanický ústav AV ČR, Průhonice]

projekt: Excerpt Atlas

poznámka: "častý, pospolitě"; na hranici fytochorionů 67 a 39; na hranici kvadrantů 7055b a 6955d

ID: 13211093

7055c

původní jméno: *Illecebrum verticillatum*
lokality: 39. Třeboňská pánev - Cep, dno opuštěné pískovny 0,4 km V od S okraje rybníka Nový u Cepu (V obce);
48°55'24"N+14°50'20"E; quadr.: 7055c3
nejbližší obec: Cep, okres Jindřichův Hradec
souřadnice: 48°55'24.00"N, 14°50'20.00"E
fytochorion: 39. Třeboňská pánev
datum: 2003-08-14
náleze: B. Trávníček
herbář: OL
projekt: Excerpt Atlas
ID: 13166647

původní jméno: *Illecebrum verticillatum*
lokality: Bohemia, Třeboň: in agro arenoso prope p. Hamr.
nejbližší obec: Hamr, okres Jindřichův Hradec
souřadnice: 48°56'57.85"N, 14°54'48.35"E, ± 1500m
nadmořská výška: 450 m
fytochorion: 39. Třeboňská pánev
datum: 1951-09-14
náleze: J. Müller
herbář: BRNU
projekt: Excerpt Atlas
ID: 13209481

původní jméno: *Illecebrum verticillatum*
lokality: bývalá pískovna v lesním komplexu ca 2,3 km VSV od kostela sv. Jana Křtitele v centru obce
nejbližší obec: Cep, okres Jindřichův Hradec
souřadnice: 48°55'24.20"N, 14°50'19.91"E, ± 100m
nadmořská výška: 454 m
fytochorion: 39. Třeboňská pánev
datum: 2014-07-31
náleze: Daniel Koutecký; Ivan Bílek; Anna Hošťálková
pramen: not.
projekt: Excerpt Atlas
ID: 13252607

původní jméno: *Illecebrum verticillatum*
lokality: Jižní Čechy: Třeboňská pánev, opuštěná pískovna za Cepským rybníkem u vesnice Cep
nejbližší obec: Cep, okres Jindřichův Hradec
souřadnice: 48°55'24.35"N, 14°50'20.83"E, ± 100m
fytochorion: 39. Třeboňská pánev
datum: 1988-07-26
náleze: Š. Husák
herbář: PRA
projekt: Excerpt Atlas
poznámka: Poznámka na schedě: "(lokalitu zjistil M. Šrůtek)".
ID: 13253410

původní jméno: *Illecebrum verticillatum*
lokality: Jižní Čechy: okr. Jindřichův Hradec, pískovna v lese, cca 500 m SV od konce hráze rybníka Nový u Cepu, cca 4 km SZ obce Suchdol nad Lužnicí.
nejbližší obec: Cep, okres Jindřichův Hradec
souřadnice: 48°55'24.35"N, 14°50'20.83"E, ± 100m
fytochorion: 39. Třeboňská pánev
datum: 1988-07-26
náleze: Z. Hroudová
herbář: PRA
projekt: Excerpt Atlas
ID: 13253411

7055d

původní jméno: *Illecebrum verticillatum*
lokality: v pozemí českorakouském na Skalici
nejbližší obec: Staňkov, okres Jindřichův Hradec
souřadnice: 48°55'56.92"N, 14°57'35.21"E, ± 350m
fytochorion: 39. Třeboňská pánev
pramen: Ambrož J., Sb. Přír. Kl. Jihl. 2: 9-10, 1939 fide Anonymus (1936–1945): Rozpisy floristické literatury do roku 1945. – Ms. [tzv. „Dominův materiál“; depon. in: Botanický ústav AV ČR, Průhonice]
projekt: Excerpt Atlas
poznámka: "řidší"
ID: 13211094

7153b

původní jméno: *Illecebrum verticillatum*
lokality: v ryb. Krčíně
nejbližší obec: Borovany, okres České Budějovice
souřadnice: 48°53'55.17"N, 14°39'53.54"E, ± 150m
fytochorion: 39. Třeboňská pánev
pramen: Ambrož J., Květena obn. půdy rybn. v obl. třeboň. - Jihlava, 66, 1939 fide Anonymus (1958–1992): Rozpisy floristické literatury převážně z let 1945–1990. – Ms. [Depon. in: Botanický ústav AV ČR, Průhonice]
projekt: Excerpt Atlas
ID: 13211158

7153d

původní jméno: *Illecebrum verticillatum*
lokality: na Novohradsku: u Čížkokraje [= u Čížkrajic]
nejbližší obec: Čížkrajice, okres České Budějovice
souřadnice: 48°48'21.58"N, 14°38'11.74"E, ± 700m
fytochorion: 37p. Novohradské podhůří
náleze: Klika
pramen: Ambrož J., Sb. Přír. Kl. Jihl. 2: 9-10, 1939 fide Anonymus (1936–1945): Rozpisy floristické literatury do roku 1945. – Ms. [tzv. „Dominův materiál“; depon. in: Botanický ústav AV ČR, Průhonice]
projekt: Excerpt Atlas
ID: 13209314

původní jméno: *Illecebrum verticillatum*
lokality: u rybn. u Čížkokraje [= u Čížkrajic] u N Hradů
nejbližší obec: Čížkrajice, okres České Budějovice
souřadnice: 48°48'21.58"N, 14°38'11.74"E, ± 700m
fytochorion: 37p. Novohradské podhůří
pramen: Klika J., Čas. nár. Mus. 109: 109, 1935 fide Anonymus (1936–1945): Rozpisy floristické literatury do roku 1945. – Ms. [tzv. „Dominův materiál“; depon. in: Botanický ústav AV ČR, Průhonice]
projekt: Excerpt Atlas
ID: 13211121

původní jméno: *Illecebrum verticillatum*
lokality: písč. břeh rybníka u Čížkokraje [= u Čížkrajic] u Nových Hradů
nejbližší obec: Čížkrajice, okres České Budějovice
souřadnice: 48°48'21.58"N, 14°38'11.74"E, ± 700m
fytochorion: 37p. Novohradské podhůří
pramen: Klika J., Beih. bot. Cbl. 53 B: 290-291, 1935 fide Anonymus (1936–1945): Rozpisy floristické literatury do roku 1945. – Ms. [tzv. „Dominův materiál“; depon. in: Botanický ústav AV ČR, Průhonice]
projekt: Excerpt Atlas
poznámka: "tvoří tu facii!"
ID: 13211116

původní jméno: *Illecebrum verticillatum*
lokality: rybník u Čížkokraje u Nových Hradů
souřadnice: 48°48'25.00"N, 14°37'42.00"E
fytochorion: 37p. Novohradské podhůří
datum: 1934-08-06
náleze: J. Klika
pramen: Klika J. (1935): Die Pflanzengesellschaften des entblössten Teichbodens in Mitteleuropa. - Beih. Bot. Cbl., Jena, 53 B: 286-310.
projekt: ČNFD
ID: 2342288

7154b

původní jméno: *Illecebrum*
lokalita: Třeb.: Hrdlořežská blata, na rýpané rašelině, c. 480
nejbližší obec: Suchdol nad Lužnicí, okres České Budějovice
souřadnice: 48°51'37.70"N, 14°48'32.47"E, ± 2500m
nadmořská výška: 480 m
fytochorion: 39. Třeboňská pánev
datum: 1918-08-03
nálezce: Domin
pramen: Anonymus (1936–1945): Rozpisy floristické literatury do roku 1945. – Ms. [tzv. „Dominův materiál“; depon. in: Botanický ústav AV ČR, Průhonice]
projekt: Excerpt Atlas
poznámka: "na volných dosud místech četné"
ID: 13209326

původní jméno: *Illecebrum verticillatum*
lokalita: j. Čechy: na vypíchané rašelině v polesí těšínovském na Novohradsku
nejbližší obec: Těšínov, okres České Budějovice
souřadnice: 48°51'50.66"N, 14°45'33.50"E, ± 3500m
fytochorion: 39. Třeboňská pánev
nálezce: Čelakovský
pramen: Ambrož J., Sb. Přír. Kl. Jihl. 2: 9-10, 1939 fide Anonymus (1936–1945): Rozpisy floristické literatury do roku 1945. – Ms. [tzv. „Dominův materiál“; depon. in: Botanický ústav AV ČR, Průhonice]
projekt: Excerpt Atlas
ID: 13209312

původní jméno: *Illecebrum verticillatum*
lokalita: na Červené rašelině [= Červené blato] u Nových hradů, u příkopů na vykopaných hroudách rašeliny!
nejbližší obec: Nové Hradky, okres České Budějovice
souřadnice: 48°51'54.80"N, 14°47'49.60"E, ± 2000m
fytochorion: 39. Třeboňská pánev
pramen: Čelakovský, Prodrómus 3: 480, 1877 fide Anonymus (1936–1945): Rozpisy floristické literatury do roku 1945. – Ms. [tzv. „Dominův materiál“; depon. in: Botanický ústav AV ČR, Průhonice]
projekt: Excerpt Atlas
ID: 13211125

7154c

původní jméno: *Illecebrum verticillatum*
lokalita: na Novohradsku: na rybníku Žár
nejbližší obec: Žár, okres České Budějovice
souřadnice: 48°48'8.85"N, 14°43'4.86"E, ± 1100m
fytochorion: 39. Třeboňská pánev
nálezce: Klika
pramen: Ambrož J., Sb. Přír. Kl. Jihl. 2: 9-10, 1939 fide Anonymus (1936–1945): Rozpisy floristické literatury do roku 1945. – Ms. [tzv. „Dominův materiál“; depon. in: Botanický ústav AV ČR, Průhonice]
projekt: Excerpt Atlas
ID: 13209313

původní jméno: *Illecebrum verticillatum*
lokalita: Bohemia merid., trib. Kaplice: in ripis arenosis sept-orient. piscinae Žárský rybník, occid. ab oppidulo Nové Hradky; cca 500m s. m., disperse
nejbližší obec: Žár, okres České Budějovice
souřadnice: 48°48'15.47"N, 14°43'15.30"E, ± 400m
nadmořská výška: 500 m
fytochorion: 39. Třeboňská pánev
datum: 1948-08-12
nálezce: Jaroslav Moravec
herbář: PR
projekt: Excerpt Atlas
poznámka: Na hranicích kvadrantů 7154c a 7254a.
ID: 13209482

původní jméno: *Illecebrum verticillatum*
lokalita: rybník Žár u Nov. Hradů
nejbližší obec: Žár, okres České Budějovice
souřadnice: 48°48'9.29"N, 14°43'2.29"E, ± 1000m
fytochorion: 39. Třeboňská pánev
pramen: Klika J., Beih. bot. Cbl. 53 B: 296, 1935 fide Anonymus (1936–1945): Rozpisy floristické literatury do roku 1945. – Ms. [tzv. „Dominův materiál“; depon. in: Botanický ústav AV ČR, Průhonice]
projekt: Excerpt Atlas
poznámka: na hranici kvadrantů 7154c a 7254a
ID: 13211111

7154d

původní jméno: *Illecebrum verticillatum*
lokalita: na Novohradsku: u Březiny
nejbližší obec: Olešnice, okres České Budějovice
souřadnice: 48°50'19.30"N, 14°44'56.18"E, ± 500m
fytochorion: 39. Třeboňská pánev
náleze: Klika
pramen: Ambrož J., Sb. Přír. Kl. Jihl. 2: 9-10, 1939 fide Anonymus (1936–1945): Rozpisy floristické literatury do roku 1945. – Ms. [tzv. „Dominův materiál“; depon. in: Botanický ústav AV ČR, Průhonice]
projekt: Excerpt Atlas
ID: 13209315

původní jméno: *Illecebrum verticillatum*
lokalita: poblíže stanice Petříkov před Novými Hrady u příkopů vykopané rašeliny
nejbližší obec: Petříkov, okres České Budějovice
souřadnice: 48°50'45.35"N, 14°45'18.86"E, ± 300m
fytochorion: 39. Třeboňská pánev
pramen: Tomáš Marek, Květena Budějovicka, ms., 159, 1910 fide Anonymus (1958–1992): Rozpisy floristické literatury převážně z let 1945–1990. – Ms. [Depon. in: Botanický ústav AV ČR, Průhonice]
projekt: Excerpt Atlas
ID: 13211155

původní jméno: *Illecebrum verticillatum*
lokalita: bahn. dno vypuště. rybn. u Petříkova u N. Hradů
nejbližší obec: Petříkov, okres České Budějovice
souřadnice: 48°50'22.03"N, 14°44'57.79"E, ± 300m
fytochorion: 39. Třeboňská pánev
pramen: Klika J., Beih. bot. Cbl. 53 B: 290-291, 1935 fide Anonymus (1936–1945): Rozpisy floristické literatury do roku 1945. – Ms. [tzv. „Dominův materiál“; depon. in: Botanický ústav AV ČR, Průhonice]
projekt: Excerpt Atlas
ID: 13211117

původní jméno: *Illecebrum verticillatum*
lokalita: rozpuh. bahno vypuště. rybn. u Petříkova u Č. Budějovic
nejbližší obec: Petříkov, okres České Budějovice
souřadnice: 48°50'21.96"N, 14°44'57.72"E, ± 300m
fytochorion: 39. Třeboňská pánev
pramen: Klika J., Beih. bot. Cbl. 53 B: 296, 1935 fide Anonymus (1936–1945): Rozpisy floristické literatury do roku 1945. – Ms. [tzv. „Dominův materiál“; depon. in: Botanický ústav AV ČR, Průhonice]
projekt: Excerpt Atlas
ID: 13211112

původní jméno: *Illecebrum verticillatum*
lokalita: dno vypuštěného rybníka u Petříkova (Nové Hrady)
souřadnice: 48°50'22.00"N, 14°44'57.00"E
fytochorion: 39. Třeboňská pánev
datum: 1934-07-10
náleze: J. Klika
pramen: Klika J. (1935): Die Pflanzengesellschaften des entblössten Teichbodens in Mitteleuropa. - Beih. Bot. Cbl., Jena, 53 B: 286-310.
projekt: ČNFD
ID: 2342143

7155a

původní jméno: *Illecebrum verticillatum*
lokalita: 39. Třeboňská pánev - Dvory nad Lužnicí, mokřina na dně opuštěné velké pískovny nedaleko osady Na Primárně 1,2 km S od železniční stanice; 48°51'57"N+14°53'52"E; quadr.: 7155a4.
nejbližší obec: Suchdol nad Lužnicí, okres Jindřichův Hradec
souřadnice: 48°51'57.00"N, 14°53'52.00"E
fytochorion: 39. Třeboňská pánev
datum: 2003-08-15
náleze: B. Trávníček
herbář: OL
projekt: Excerpt Atlas
ID: 13166646

původní jméno: *Illecebrum verticillatum*
lokalita: Vitoraz, in agris arenosis ad pag. Tušt, ca 480 m s. m.
nejbližší obec: Suchdol nad Lužnicí, okres Jindřichův Hradec
souřadnice: 48°53'24.21"N, 14°53'53.27"E, ± 2000m
nadmořská výška: 480 m
fytochorion: 39. Třeboňská pánev
datum: 1936-08-24
náleze: Josef Ambrož
pramen: Podpěra, Sb. Kl. Př. Brno (1936), 19: 93, 1937 fide Anonymus (1936–1945): Rozpisy floristické literatury do roku 1945. – Ms. [tzv. „Dominův materiál“; depon. in: Botanický ústav AV ČR, Průhonice]
projekt: Excerpt Atlas
ID: 13209322

původní jméno: *Illecebrum verticillatum*
lokalita: Bohemia merid.: Vitoraz, in agris arenosis ad pag. Tušt [sic!, recte: Tušt], ca 480 m s. m.
nejbližší obec: Tušt, okres Jindřichův Hradec
souřadnice: 48°53'22.76"N, 14°53'26.67"E, ± 600m
nadmořská výška: 480 m
fytochorion: 39. Třeboňská pánev
datum: 1936-08-24
náleze: Josef Ambrož
herbář: BRNM;BRNU;HR;MP;OLM;PR;PRC
projekt: Excerpt Atlas
poznámka: exsikát: Fl. Exs. Reipubl. Bohem. Slov. no. 1114
ID: 13209483

původní jméno: *Illecebrum verticillatum*
lokalita: na Vitorazsku, písčité pole u Tuště
nejbližší obec: Tušt, okres Jindřichův Hradec
souřadnice: 48°53'26.22"N, 14°53'53.19"E, ± 1500m
fytochorion: 39. Třeboňská pánev
pramen: Ambrož J., Sb. Přír. Kl. Jihl. 2: 9-10, 1939 fide Anonymus (1936–1945): Rozpisy floristické literatury do roku 1945. – Ms. [tzv. „Dominův materiál“; depon. in: Botanický ústav AV ČR, Průhonice]
projekt: Excerpt Atlas
ID: 13211090

7155b

původní jméno: *Illecebrum verticillatum*
lokalita: Františkov (u Suchdolu nad Lužnicí), písčité dno aktivní pískovny u samoty Paříž
nejbližší obec: Františkov, okres Jindřichův Hradec
souřadnice: 48°53'33.00"N, 14°55'37.00"E
fytochorion: 39. Třeboňská pánev
datum: 1985
náleze: Bohumil Trávníček
pramen: not.
projekt: Excerpt Atlas
poznámka: Místo je dnes rekultivované.
ID: 10122637

původní jméno: *Illecebrum verticillatum*
lokalita: na Vitorazsku, rybníček u Londýna
nejbližší obec: Rapšach, okres Jindřichův Hradec
souřadnice: 48°53'12.83"N, 14°57'26.09"E, ± 1000m
fytochorion: 39. Třeboňská pánev
pramen: Ambrož J., Sb. Přír. Kl. Jihl. 2: 9-10, 1939 fide Anonymus (1936–1945): Rozpisy floristické literatury do roku 1945. – Ms. [tzv. „Dominův materiál“; depon. in: Botanický ústav AV ČR, Průhonice]
projekt: Excerpt Atlas
poznámka: "hojně"
ID: 13211089

původní jméno: *Illecebrum verticillatum*
lokalita: písčité pole u Spáleníště
nejbližší obec: Rapšach, okres Jindřichův Hradec
souřadnice: 48°51'46.60"N, 14°57'37.68"E, ± 1000m
fytochorion: 39. Třeboňská pánev
pramen: Ambrož J., Sb. Přír. Kl. Jihl. 2: 9-10, 1939 fide Anonymus (1936–1945): Rozpisy floristické literatury do roku 1945. – Ms. [tzv. „Dominův materiál“; depon. in: Botanický ústav AV ČR, Průhonice]
projekt: Excerpt Atlas
ID: 13211091

původní jméno: *Illecebrum verticillatum*
lokalita: písčité pole u Halámek
nejbližší obec: Halámky, okres Jindřichův Hradec
souřadnice: 48°51'9.95"N, 14°54'58.09"E, ± 500m
fytochorion: 39. Třeboňská pánev
pramen: Ambrož J., Sb. Přír. Kl. Jihl. 2: 9-10, 1939 fide Anonymus (1936–1945): Rozpisy floristické literatury do roku 1945. – Ms. [tzv. „Dominův materiál“; depon. in: Botanický ústav AV ČR, Průhonice]
projekt: Excerpt Atlas
ID: 13211092

7254a

původní jméno: *Illecebrum verticillatum*
lokalita: na Novohradsku: u Svěboh
nejbližší obec: Svěbohy, okres České Budějovice
souřadnice: 48°46'51.56"N, 14°43'20.65"E, ± 1000m
fytochorion: 37p. Novohradské podhůří
náleze: Klika
pramen: Ambrož J., Sb. Přír. Kl. Jihl. 2: 9-10, 1939 fide Anonymus (1936–1945): Rozpisy floristické literatury do roku 1945. – Ms. [tzv. „Dominův materiál“; depon. in: Botanický ústav AV ČR, Průhonice]
projekt: Excerpt Atlas
poznámka: na hranici fytochorionů 37p a 39
ID: 13209316

původní jméno: *Illecebrum verticillatum*
lokalita: u vypuště. rybníka u Svěboh
nejbližší obec: Svěbohy, okres České Budějovice
souřadnice: 48°46'51.56"N, 14°43'20.65"E, ± 1000m
fytochorion: 37p. Novohradské podhůří
pramen: Klika J., Beih. bot. Cbl. 53 B: 296, 1935 fide Anonymus (1936–1945): Rozpisy floristické literatury do roku 1945. – Ms. [tzv. „Dominův materiál“; depon. in: Botanický ústav AV ČR, Průhonice]
projekt: Excerpt Atlas
poznámka: na hranici fytochorionů 37p a 39
ID: 13211113

7254b

původní jméno: *Illecebrum verticillatum*
lokalita: jižně od Nových Hradů poblíž Veveří
nejbližší obec: Veveří u Nových Hradů, okres České Budějovice
souřadnice: 48°46'0.63"N, 14°47'51.68"E, ± 200m
fytochorion: 37p. Novohradské podhůří
náleze: Topitz
pramen: Jahn in Tomáš Marek, Květena Budějovicka, ms., 159, 1910 fide Anonymus (1958–1992): Rozpisy floristické literatury převážně z let 1945–1990. – Ms. [Depon. in: Botanický ústav AV ČR, Průhonice]
projekt: Excerpt Atlas
ID: 13209346

původní jméno: *Illecebrum verticillatum*

lokality: Gratzen [= Nové Hrady]: am Au-Weiher bei Piberschlag [= zaniklá obec Veveří]

nejbližší obec: Veveří u Nových Hradů, okres České Budějovice

souřadnice: 48°46'0.02"N, 14°47'52.30"E, ± 200m

fytochorion: 37p. Novohradské podhůří

nálezce: Josef Jahn

pramen: Topitz in Čelakovský, Result. d. bot. Durchf. Böhm. (1887): 664, 1888 fide Anonymus (1936–1945): Rozpisy floristické literatury do roku 1945. – Ms. [tzv. „Dominův materiál“; depon. in: Botanický ústav AV ČR, Průhonice]

projekt: Excerpt Atlas

ID: 13209327

původní jméno: *Illecebrum verticillatum*

lokality: Ad piscinarum arenas prope Gratzen [= Nové Hrady] urbem dissertum; 540 m s. m.

nejbližší obec: Nové Hrady, okres České Budějovice

souřadnice: 48°46'0.43"N, 14°47'52.30"E, ± 1000m

nadmořská výška: 540 m

fytochorion: 37p. Novohradské podhůří

datum: 1885-08-15

nálezce: Topitz

herbář: PRC

projekt: Excerpt Atlas

poznámka: Na hranicích kvadrantů 7254a a 7254b.

ID: 13209485

původní jméno: *Illecebrum verticillatum*

lokality: Am Gestade des Au-Weiher bei Piberschlag [= Veveří] nahe Gratzen auf sandigem, feuchtem Boden circa 560 m. ub. M., selten.

nejbližší obec: Nové Hrady, okres České Budějovice

souřadnice: 48°46'3.19"N, 14°47'51.60"E, ± 300m

nadmořská výška: 560 m

fytochorion: 37p. Novohradské podhůří

datum: 1856-07-28

nálezce: Josef Jahn

herbář: MP

projekt: Excerpt Atlas

ID: 13209484