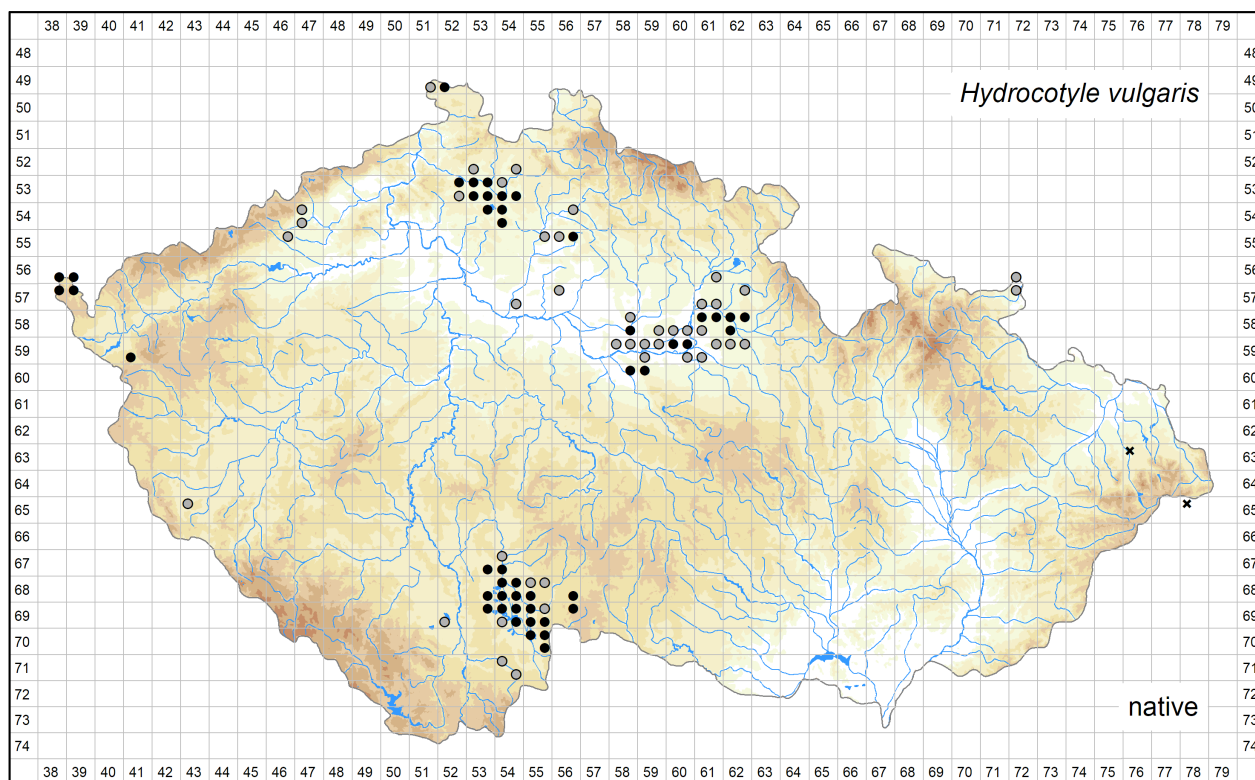


Distribution of *Hydrocotyle vulgaris* in the Czech Republic

Author of the map: Jan Prančl

Map produced on: 08-08-2017



Database records used for producing the distribution map of *Hydrocotyle vulgaris* published in Preslia.

Coordinate system: WGS84.

The mapping symbols used in the distribution map to indicate the different attributes of the occurrence in a particular grid cell.

Attribute distinguished	Symbol	Attribute state
None	●	all records
Time	●	recent occurrence (at least one record since 2000)
	●	old occurrence (all records before 2000, or demonstrably being extirpated from all localities after 2000, or all records undated)
Origin	●	native (at least one record)
	×	alien
Source data	●	a revised herbarium specimen (at least one record)
	▲	all other
All	?	only record(s) uncertain regarding identification and/or locality

Abbreviations of projects (data sources):

ČNFD: Czech National Phytosociological Database (managed by Department of Botany and Zoology, Faculty of Science, Masaryk University)

Excerpt Atlas: Taxonomic Experts' Records (managed by Institute of Botany, The Czech Academy of Sciences)

FK ČBS: Records from the Floristic Summer Schools of the Czech Botanical Society (managed by Czech Botanical Society)

FLDOK: Database of the Distribution of Vascular Plants in the Czech Republic (managed by Institute of Botany, The Czech Academy of Sciences)

ND MSP ČBS: (managed by Moravian-Silesian Branch of the Czech Botanical Society)

NDOP: Species Occurrence Database of NCA CR (managed by Nature Conservation Agency of the Czech Republic)

The records listed below are arranged according to the grid numbers and given in their original language, usually in Czech, German or Latin. The following header fields are used: původní jméno – original name (original identification, received as or published as); lokalita – locality; nejbližší obec – nearest city, town or village; souřadnice – geographic coordinates; nadmořská výška – altitude; fytochorion – phytogeographical district; datum – date; nálezcce – author of the field record or collector; pramen – source; herbář – herbarium collection; projekt – project; poznámka – comments imported into the Pladias database or added later; původnost – geographic origin (původní - native; nepůvodní - alien); ID – record ID.

4951d

původní jméno: *Hydrocotyle vulgaris*

lokalita: Bei Lobendau (Margaretendorf [= Lobendava-Markéta] auf versumpften Wiese häufig

nejbližší obec: Lobendava, okres Děčín

souřadnice: 51°0'29.60"N, 14°18'1.15"E, ± 580m

fytochorion: 47. Šluknovská pahorkatina

datum: 1951-08-11

nálezce: Hans Marschner

herbář: PR

projekt: Excerpt Atlas

ID: 13258556

4952c

původní jméno: *Hydrocotyle vulgaris*

lokalita: Šluknovsko: 3 km sz. od Spitzbergu (476) [= Špičák (481)] u Kaiserswalde [= Šluknov-Císařský] na lesní louce nad Röhrsdorfem [= Liščí]

nejbližší obec: Lipová u Šluknova, okres Děčín

souřadnice: 51°2'6.39"N, 14°21'58.95"E, ± 200m

fytochorion: 47. Šluknovská pahorkatina

nálezce: T. Schütze

pramen: N. u. H. X. (1939): 34 fide Anonymus (1936–1945): Rozpisy floristické literatury do roku 1945. – Ms. [tzv. „Dominův materiál“; depon. in: Botanický ústav AV ČR, Průhonice]

projekt: Excerpt Atlas

ID: 13258620

původní jméno: *Hydrocotyle vulgaris*

lokalita: lok.29. Floristický kurs Severočeské pobočky České botanické společnosti 1.-5.7.2000 v Rumburku: rašeliniště v Liščího a okolní les, (Liščí),(autoři uvádějí ftg.okres 47 a čtverec 4952/31)

nejbližší obec: Liščí, okres Děčín

souřadnice: 51°2'6.29"N, 14°22'3.46"E

fytochorion: 47. Šluknovská pahorkatina

datum: 2000

pramen: Härtel H., Bauer P. & Hadinec J. (2002): Floristický kurs Severočeské pobočky České botanické společnosti 2000 v Rumburku. - Severočeš. Přír. 33-34: 85-94.

projekt: FLDOK

ID: 7903010

5253c

původní jméno: *Hydrocotyle vulgaris*
lokalita: Manischer Breitteich [= Manušice, Velký Široký rybník], Wiesenmoor u. an Moorgräben der oberen W. - u. Nordseite
nejbližší obec: Horní Libchava, okres Česká Lípa
souřadnice: 50°42'49.35"N, 14°30'40.30"E, ± 130m
fytochorion: 53a. Českolipská kotlina
datum: 1940-08-31
nálezc: Herbert Meissner
herbář: PR
projekt: Excerpt Atlas
ID: 13258539

původní jméno: *Hydrocotyle vulgaris*
lokalita: Ad marginibus piscinetorum prope Haida [= Nový Bor]
nejbližší obec: Nový Bor, okres Česká Lípa
souřadnice: 50°44'52.50"N, 14°33'51.67"E, ± 2350m
fytochorion: 53a. Českolipská kotlina
datum: 1874-08
nálezc: Eduard Hackel
herbář: BRNM
projekt: Excerpt Atlas
ID: 13258331

původní jméno: *Hydrocotyle vulgaris*
lokalita: U Rothteichu [= Červený rybník u Pihelu]
nejbližší obec: Pihel, okres Česká Lípa
souřadnice: 50°43'60.00"N, 14°33'11.13"E, ± 300m
fytochorion: 53a. Českolipská kotlina
nálezc: F. Wurm
pramen: Hantschel F., Mitth. Nordb. Exc.-Clubs XV. 26 (1892) fide Anonymus (1936–1945): Rozpisy floristické literatury do roku 1945. – Ms. [tzv. „Dominův materiál“; depon. in: Botanický ústav AV ČR, Průhonice]
projekt: Excerpt Atlas
ID: 13258609

původní jméno: *Hydrocotyle vulgaris*
lokalita: Pihl bei Haida [= Pihel u Nového Boru]
nejbližší obec: Pihel, okres Česká Lípa
souřadnice: 50°44'0.39"N, 14°33'10.98"E, ± 270m
fytochorion: 53a. Českolipská kotlina
nálezc: coll.?
herbář: PRC
projekt: Excerpt Atlas
poznámka: snad Konrad, ale vypadá spíš jako "Konratz"
ID: 13310367

5254d

původní jméno: *Hydrocotyle vulgaris*
lokalita: Bei Wartenberg [= Stráž pod Ralskem] in Hochmoor und feuchtem Sande
nejbližší obec: Stráž pod Ralskem, okres Česká Lípa
souřadnice: 50°42'10.27"N, 14°48'2.30"E, ± 1000m
fytochorion: 52. Ralsko-bezděžská tabule
nálezc: F. Wurm
pramen: Kummergeb. 84 (1887) fide Anonymus (1936–1945): Rozpisy floristické literatury do roku 1945. – Ms. [tzv. „Dominův materiál“; depon. in: Botanický ústav AV ČR, Průhonice]
projekt: Excerpt Atlas
ID: 13258605

5352b

původní jméno: *Hydrocotyle vulgaris*
lokalita: I0072_024208_180_V2B
nejbližší obec: Česká Lípa, okres Česká Lípa
souřadnice: 50°40'50.41"N, 14°29'26.56"E, ± 94m
fytochorion: 53a. Českolipská kotlina
datum: 2003
náleze: Martin Bílý
pramen: Martin Bílý. I0072: I0072. 2003.
projekt: NDOP
ID: 6079108

5352d

původní jméno: *Hydrocotyle vulgaris*
lokalita: /CZ 0516435/ Holanské rybníky: soustava rybníků na Bobřím potoce mezi obcemi Stvolinky a Holany na Českolipsku, rozloha 116,26ha
nejbližší obec: Holany u Čes.Lípy, okres Česká Lípa
souřadnice: 50°37'30.00"N, 14°27'15.00"E
fytochorion: 53a. Českolipská kotlina
pramen: Krpatová I. & Višňák R. (2006): (Optimalizace sítě maloplošných zvláště chráněných území v České republice) - Liberecký kraj. - Východočes. Sborn. Přírod. - Pr. a Stud., suppl. 2006: 66-81.
projekt: FLDOK
ID: 8102701

5353a

původní jméno: *Hydrocotyle vulgaris*
lokalita: Schiessniger Teich [= Žizníkovský rybník], Verlandungszone
nejbližší obec: Žizníkov, okres Česká Lípa
souřadnice: 50°40'26.17"N, 14°34'7.33"E, ± 160m
fytochorion: 53a. Českolipská kotlina
datum: 1938-08-20
náleze: Herbert Meissner
herbář: PR
projekt: Excerpt Atlas
ID: 13258538

původní jméno: *Hydrocotyle vulgaris*
lokalita: Robitz bei Leipa [= Česká Lípa-Robeč]. Auf Waldessaum am Rande eines verlandenden Tümpels im hohen Sphagnetum im Schatten eines Strauches
nejbližší obec: Dubice u České Lípy, okres Česká Lípa
souřadnice: 50°39'52.50"N, 14°30'16.93"E, ± 400m
fytochorion: 53a. Českolipská kotlina
datum: 1919-08-13
náleze: C. Mell
herbář: CB
projekt: Excerpt Atlas
ID: 13258379

původní jméno: *Hydrocotyle vulgaris*
lokalita: Robitz bei Leipa [= Česká Lípa-Robeč] im neideren Sphagnetum steckend
nejbližší obec: Dubice u České Lípy, okres Česká Lípa
souřadnice: 50°39'52.50"N, 14°30'16.93"E, ± 400m
fytochorion: 53a. Českolipská kotlina
datum: 1919-08-07
náleze: C. Mell
herbář: CB
projekt: Excerpt Atlas
ID: 13258380

původní jméno: *Hydrocotyle vulgaris*
lokalita: Höllengrund [= údolí Peklo mezi Českou Lípou a Zahrádkami]
nejbližší obec: Zahrádky u České Lípy, okres Česká Lípa
souřadnice: 50°38'60.00"N, 14°30'48.76"E, ± 1600m
fytochorion: 53a. Českolipská kotlina
náleze: K. Watzel
pramen: Čel. Prodr. III (1877): 552 fide Anonymus (1936–1945): Rozpisy floristické literatury do roku 1945. – Ms. [tzv. „Dominův materiál“; depon. in: Botanický ústav AV ČR, Průhonice]
projekt: Excerpt Atlas
ID: 13258625

původní jméno: *Hydrocotyle vulgaris*
lokalita: Am Ufer des Schiessniger Teiches bei B. Leipa [= Žizníkovský rybník]
nejbližší obec: Žizníkov, okres Česká Lípa
souřadnice: 50°40'26.17"N, 14°34'7.33"E, ± 160m
fytochorion: 53a. Českolipská kotlina
datum: 1929-07
náleze: K. Preis
herbář: PRC
projekt: Excerpt Atlas
ID: 13310398

původní jméno: *Hydrocotyle vulgaris*
lokalita: Bei B. Leipa auf Sumpfwiesen
nejbližší obec: Česká Lípa, okres Česká Lípa
souřadnice: 50°41'9.96"N, 14°32'8.21"E, ± 2500m
fytochorion: 53a. Českolipská kotlina
datum: 1883-07-20
náleze: Viktor Felix Schiffner
herbář: PRC
projekt: Excerpt Atlas
ID: 13310375

původní jméno: *Hydrocotyle vulgaris*
lokalita: Auf Sphagnum in Sümpfen bei B. Leipa
nejbližší obec: Česká Lípa, okres Česká Lípa
souřadnice: 50°41'9.96"N, 14°32'8.21"E, ± 2500m
fytochorion: 53a. Českolipská kotlina
datum: 1878-07
náleze: Viktor Felix Schiffner
herbář: PRC
projekt: Excerpt Atlas
ID: 13310376

původní jméno: *Hydrocotyle vulgaris*
lokalita: PP Okřešické louky 3410
nejbližší obec: Žizníkov, okres Česká Lípa
souřadnice: 50°39'23.26"N, 14°34'37.66"E, ± 397m
fytochorion: 53a. Českolipská kotlina
datum: 2006
náleze: Richard Višňák; Jarmila Sýkorová
pramen: Sýkorová Jarmila et Višňák Richard. Bezděz.: Okřešické louky - nová přírodní památka na Českolipsku. Botanický průzkum.. Vlastivědný spolek Českolipska, SOA Česká Lípa a VMG Česká Lípa, 2009.
projekt: NDOP
poznámka: Datum nálezu: 01.01.2006 - 31.12.2008
ID: 6942666

5353b

původní jméno: *Hydrocotyle vulgaris*
lokalita: Česká Lípa, Heřmanický rybník
nejbližší obec: Heřmaničky u Dobranova, okres Česká Lípa
souřadnice: 50°39'30.35"N, 14°36'10.40"E, ± 500m
fytochorion: 53a. Českolipská kotlina
datum: 1998-07-08
náleze: Petr Albrecht
herbář: BRNM
projekt: Excerpt Atlas
ID: 13258339

původní jméno: *Hydrocotyle vulgaris*
lokalita: I0060_024215_521_M1.7
nejbližší obec: Heřmaničky u Dobranova, okres Česká Lípa
souřadnice: 50°39'19.44"N, 14°36'4.75"E, ± 276m
fytochorion: 53a. Českolipská kotlina
datum: 2002
náleze: Anna Šmídová
pramen: Anna Šmídová. I0060: I0060. 2002.
projekt: NDOP
ID: 6086172

5353c

původní jméno: *Hydrocotyle vulgaris*
lokalita: distr. Česká Lípa: Jestřebí, slatiny na S okraji obce (pod hradem)
nejbližší obec: Jestřebí u České Lípy, okres Česká Lípa
souřadnice: 50°36'48.87"N, 14°34'52.33"E, ± 200m
fytochorion: 51. Polomené hory
datum: 1986-07-22
náleze: Vít Grulich
herbář: MMI
projekt: Excerpt Atlas
ID: 13258428

původní jméno: *Hydrocotyle vulgaris*
lokalita: Českolipsko: mokřiny Novozámeckého rybníka 2 km SZ Provodína
nejbližší obec: Jestřebí u České Lípy, okres Česká Lípa
souřadnice: 50°37'25.65"N, 14°34'15.00"E, ± 400m
fytochorion: 52. Ralsko-bezděžská tabule
datum: 1982-07-02
náleze: Karel Kubát
herbář: LIT
projekt: Excerpt Atlas
ID: 13258422

původní jméno: *Hydrocotyle vulgaris*
lokalita: Ad piscinam Starozámecký rybník inter vicus Zahrádky et Jestřebí procul oppidum Česká Lípa
nejbližší obec: Jestřebí u České Lípy, okres Česká Lípa
souřadnice: 50°37'2.69"N, 14°33'16.08"E, ± 1180m
fytochorion: 51. Polomené hory
datum: 1953-07-03
náleze: Miloš Deyl
herbář: PR
projekt: Excerpt Atlas
ID: 13258570

původní jméno: *Hydrocotyle vulgaris*
lokalita: U Hirsenské rybníku [= Novozámecký rybník] na slatině
nejbližší obec: Jestřebí u České Lípy, okres Česká Lípa
souřadnice: 50°37'30.64"N, 14°33'27.53"E, ± 1550m
fytochorion: 52. Ralsko-bezděžská tabule
datum: 1880-07
náleze: František Sitenský
herbář: PR
projekt: Excerpt Atlas
ID: 13258525

původní jméno: *Hydrocotyle vulgaris*
lokalita: Am Hirnserteich [= Novozámecký rybník] bei Karsch [= Karasy]
nejbližší obec: Jestřebí u České Lípy, okres Česká Lípa
souřadnice: 50°37'44.23"N, 14°32'59.51"E, ± 600m
fytochorion: 52. Ralsko-bezděžská tabule
datum: 1919-07
náleze: Firbas
herbář: PRC
projekt: Excerpt Atlas
ID: 13310381

původní jméno: *Hydrocotyle vulgaris*
lokalita: In Gräben um die fog.? Karbe bei Böhm. Leipa [= Karba]
nejbližší obec: Zahradky u České Lípy, okres Česká Lípa
souřadnice: 50°38'29.14"N, 14°30'45.74"E
fytochorion: 53a. Českolipská kotlina
datum: 1873-08
náleze: Eduard Pospichal
herbář: PRC
projekt: Excerpt Atlas
ID: 13310366

původní jméno: *Hydrocotyle vulgaris*
lokalita: Wiesen am Ufer des Neuschlossen Teiches bei Habichstein [= Novozámecký rybník u Jestřebí]
nejbližší obec: Jestřebí u České Lípy, okres Česká Lípa
souřadnice: 50°37'30.64"N, 14°33'27.53"E, ± 1550m
fytochorion: 52. Ralsko-bezděžská tabule
datum: 1860-08
náleze: A. Reuss
herbář: PRC
projekt: Excerpt Atlas
ID: 13310372

původní jméno: *Hydrocotyle vulgaris*
lokalita: I0082_024219_21_K1
nejbližší obec: Jestřebí u České Lípy, okres Česká Lípa
souřadnice: 50°37'24.35"N, 14°33'45.22"E, ± 456m
fytochorion: 52. Ralsko-bezděžská tabule
datum: 2003
náleze: Dana Turoňová
pramen: Dana Turoňová. I0082: I0082. 2004.
projekt: NDOP
poznámka: Datum nálezu: 04.07.2003 - 01.05.2004
ID: 6088349

5353d

původní jméno: *Hydrocotyle vulgaris*
lokalita: Provodín (okr. Česká Lípa): břehy staré zatopené pískovny ("Brejle") cca 1,25 km SZ od železniční zastávky Jestřebí, 257 m n. m.
nejbližší obec: Provodín, okres Česká Lípa
souřadnice: 50°37'17.93"N, 14°35'13.65"E, ± 85m
nadmořská výška: 257 m
fytochorion: 52. Ralsko-bezděžská tabule
datum: 2009-06-09
náleze: Jan Prančl
pramen: not.
projekt: Excerpt Atlas
ID: 13258405

původní jméno: *Hydrocotyle vulgaris*
lokalita: Provodín (okr. Česká Lípa): na břehu staré zatopené pískovny ("Brejle") cca 1,2 km ZSZ od obce
nejbližší obec: Provodín, okres Česká Lípa
souřadnice: 50°37'17.93"N, 14°35'13.65"E, ± 85m
fytochorion: 52. Ralsko-bezděžská tabule
datum: 1998-08-06
náleze: Čestmír Ondráček
herbář: CHOM
projekt: Excerpt Atlas
ID: 13258404

původní jméno: *Hydrocotyle vulgaris*
lokalita: okr. Česká Lípa, Jestřebí, mokřina 0,1 km S od obce
nejbližší obec: Jestřebí u České Lípy, okres Česká Lípa
souřadnice: 50°36'48.28"N, 14°35'0.98"E, ± 100m
fytochorion: 52. Ralsko-bezděžská tabule
datum: 1989-06-20
náleze: Čestmír Ondráček
herbář: CHOM
projekt: Excerpt Atlas
ID: 13258403

původní jméno: *Hydrocotyle vulgaris*
lokalita: Jestřebí u Č. Lípy. Vytěžené rašeliniště po levé straně silnice směr Doksy. 260 m
nejbližší obec: Jestřebí u České Lípy, okres Česká Lípa
souřadnice: 50°36'4.84"N, 14°35'41.77"E, ± 500m
nadmořská výška: 260 m
fytochorion: 51. Polomené hory
datum: 1989-06-18
náleze: Karel Smrček
herbář: LIT
projekt: Excerpt Atlas
ID: 13258426

původní jméno: *Hydrocotyle vulgaris*
lokalita: distr. Česká Lípa: Jestřebí, rašeliniště 1,5 km VJV obce
nejbližší obec: Doksy u Máchova jezera, okres Česká Lípa
souřadnice: 50°36'6.69"N, 14°36'6.41"E, ± 250m
fytochorion: 52. Ralsko-bezděžská tabule
datum: 1989-06-19
náleze: Jana Grulichová
herbář: MMI
projekt: Excerpt Atlas
ID: 13258431

původní jméno: *Hydrocotyle vulgaris*
lokalita: Českolipsko, Jestřebí, příkop u SPR Slunečný dvůr
nejbližší obec: Doksy u Máchova jezera, okres Česká Lípa
souřadnice: 50°36'20.24"N, 14°36'39.24"E, ± 400m
fytochorion: 52. Ralsko-bezděžská tabule
datum: 1983-06-25
náleze: Miloslav Studnička
herbář: LIM
projekt: Excerpt Atlas
ID: 13258412

původní jméno: *Hydrocotyle vulgaris*
lokalita: Habsteiner Moor: ... [nečitelné, psáno starým německým těsnopisem]
nejbližší obec: Doksy u Máchova jezera, okres Česká Lípa
souřadnice: 50°36'16.58"N, 14°36'39.48"E, ± 1400m
fytochorion: 52. Ralsko-bezděžská tabule
datum: 1940-07-07
náleze: Herbert Meissner
herbář: PR
projekt: Excerpt Atlas
ID: 13258578

původní jméno: *Hydrocotyle vulgaris*
lokalita: Thammühl [= Staré Splavy] am Habsteiner Moor
nejbližší obec: Doksy u Máchova jezera, okres Česká Lípa
souřadnice: 50°36'16.58"N, 14°36'39.48"E, ± 1400m
fytochorion: 52. Ralsko-bezděžská tabule
datum: 1935-07-15
náleze: coll.?
herbář: OLM
projekt: Excerpt Atlas
ID: 13258461

původní jméno: *Hydrocotyle vulgaris*
lokalita: Habsteiner Moor
nejbližší obec: Doksy u Máchova jezera, okres Česká Lípa
souřadnice: 50°36'16.58"N, 14°36'39.48"E, ± 1400m
fytochorion: 52. Ralsko-bezděžská tabule
datum: 1935-07
náleze: Otto Leneček
herbář: PR
projekt: Excerpt Atlas
ID: 13258554

původní jméno: *Hydrocotyle vulgaris*
lokalita: Jestřebí
nejbližší obec: Jestřebí u České Lípy, okres Česká Lípa
souřadnice: 50°36'30.63"N, 14°35'32.39"E, ± 2500m
fytochorion: 52. Ralsko-bezděžská tabule
datum: 1928
náleze: s. coll.
herbář: ROZ
projekt: Excerpt Atlas
ID: 13258475

původní jméno: *Hydrocotyle vulgaris*
lokalita: Böhmen: in nassen, schwellenden Torfmoose und Torfwiesen, um Torfgräben, Teichufern kriechend, sehr zerstreut; häufig im Habsteiner Moore links um der Bahnstrecke Habstein [= Jestřebí] – Thammühl [= Staré Splavy]
nejbližší obec: Doksy u Máchova jezera, okres Česká Lípa
souřadnice: 50°36'15.11"N, 14°37'20.26"E, ± 350m
fytochorion: 52. Ralsko-bezděžská tabule
datum: 1922-07-26
náleze: František Bedřich Teuber
herbář: BRNM
projekt: Excerpt Atlas
ID: 13258326

původní jméno: *Hydrocotyle vulgaris*
lokalita: U Habsteinu [= Jestřebí] na rašelině
nejbližší obec: Jestřebí u České Lípy, okres Česká Lípa
souřadnice: 50°36'30.63"N, 14°35'32.39"E, ± 2500m
fytochorion: 52. Ralsko-bezděžská tabule
datum: 1882
náleze: František Studnička
herbář: PR
projekt: Excerpt Atlas
ID: 13258568

původní jméno: *Hydrocotyle vulgaris*
lokalita: Na rašelině u "Fauler Wiesen" [= Shnilé louky] u Dammühle [= Staré Splavy]
nejbližší obec: Doksy u Máchova jezera, okres Česká Lípa
souřadnice: 50°36'8.96"N, 14°36'20.86"E, ± 450m
fytochorion: 52. Ralsko-bezděžská tabule
datum: 1880-07
náleze: František Sitenský
herbář: PR
projekt: Excerpt Atlas
poznámka: F. I. Tausch Herbarium Florae Bohemicae
ID: 13258572

původní jméno: *Hydrocotyle vulgaris*
lokality: B. Habstein [= Jestřebí]
nejbližší obec: Jestřebí u České Lípy, okres Česká Lípa
souřadnice: 50°36'30.63"N, 14°35'32.39"E, ± 2500m
fytochorion: 52. Ralsko-bezděžská tabule
datum: 1846-08-26
náleze: Barzal
herbář: PR
projekt: Excerpt Atlas
ID: 13258564

původní jméno: *Hydrocotyle vulgaris*
lokality: Habstein [= Jestřebí]
nejbližší obec: Jestřebí u České Lípy, okres Česká Lípa
souřadnice: 50°36'30.63"N, 14°35'32.39"E, ± 2500m
fytochorion: 52. Ralsko-bezděžská tabule
náleze: s. coll.
herbář: ROZ
projekt: Excerpt Atlas
ID: 13258482

původní jméno: *Hydrocotyle vulgaris*
lokality: A. Sumpfen u. Habstein [= Jestřebí]
nejbližší obec: Jestřebí u České Lípy, okres Česká Lípa
souřadnice: 50°36'30.63"N, 14°35'32.39"E, ± 2500m
fytochorion: 52. Ralsko-bezděžská tabule
náleze: Ignaz Friedrich Tausch
herbář: PR
projekt: Excerpt Atlas
poznámka: F. I. Tausch Herbarium Florae Bohemicae
ID: 13258569

původní jméno: *Hydrocotyle vulgaris*
lokality: Bei Habstein [= Jestřebí]
nejbližší obec: Jestřebí u České Lípy, okres Česká Lípa
souřadnice: 50°36'30.63"N, 14°35'32.39"E, ± 2500m
fytochorion: 52. Ralsko-bezděžská tabule
náleze: Josefína Kablíková
herbář: PR
projekt: Excerpt Atlas
ID: 13258571

původní jméno: *Hydrocotyle vulgaris*
lokality: Am Sumpfe um Habstein [= Jestřebí]
nejbližší obec: Jestřebí u České Lípy, okres Česká Lípa
souřadnice: 50°36'30.63"N, 14°35'32.39"E, ± 2500m
fytochorion: 52. Ralsko-bezděžská tabule
náleze: Ignaz Friedrich Tausch
herbář: PR
projekt: Excerpt Atlas
ID: 13258573

původní jméno: *Hydrocotyle vulgaris*
lokality: Bohemia sept.-or.: in turfosis ad Staré Splavy prope opp. Doksy
nejbližší obec: Doksy u Máchova jezera, okres Česká Lípa
souřadnice: 50°36'17.00"N, 14°36'39.00"E, ± 1400m
fytochorion: 52. Ralsko-bezděžská tabule
datum: 1929-08-04
náleze: V. Krist
herbář: BRNU
projekt: Excerpt Atlas
ID: 13258594

původní jméno: *Hydrocotyle vulgaris*
lokalita: Bei Habstein [= Jestřebí]
nejbližší obec: Jestřebí u České Lípy, okres Česká Lípa
souřadnice: 50°36'31.00"N, 14°35'32.00"E, ± 2500m
fytochorion: 52. Ralsko-bezděžská tabule
náleze: Josefína Kablíková
herbář: BRNU
projekt: Excerpt Atlas
ID: 13258592

původní jméno: *Hydrocotyle vulgaris*
lokalita: Von Torfboden bei Habstein [= Jestřebí]
nejbližší obec: Doksy u Máchova jezera, okres Česká Lípa
souřadnice: 50°36'17.00"N, 14°36'39.00"E, ± 1400m
fytochorion: 52. Ralsko-bezděžská tabule
náleze: Bedřich Všemír Berchtold
herbář: BRNU
projekt: Excerpt Atlas
ID: 13258595

původní jméno: *Hydrocotyle vulgaris*
lokalita: Moorgraben im Habsteiner Moor bei B. Leipa
nejbližší obec: Doksy u Máchova jezera, okres Česká Lípa
souřadnice: 50°36'16.58"N, 14°36'39.48"E, ± 1400m
fytochorion: 52. Ralsko-bezděžská tabule
datum: 1935-07-06
náleze: K. Preis
herbář: PRC
projekt: Excerpt Atlas
ID: 13310388

původní jméno: *Hydrocotyle vulgaris*
lokalita: A. Sümpfen u. Habstein [= Jestřebí]
nejbližší obec: Jestřebí u České Lípy, okres Česká Lípa
souřadnice: 50°36'30.63"N, 14°35'32.39"E, ± 2500m
fytochorion: 52. Ralsko-bezděžská tabule
náleze: Ignaz Friedrich Tausch
herbář: PRC
projekt: Excerpt Atlas
poznámka: F. I. Tausch Herbarium Florae Bohemicae no 593.
ID: 13310368

původní jméno: *Hydrocotyle vulgaris*
lokalita: I0060_024215_577_L10.1
nejbližší obec: Heřmaničky u Dobranova, okres Česká Lípa
souřadnice: 50°38'58.31"N, 14°36'31.61"E, ± 75m
fytochorion: 53a. Českolipská kotlina
datum: 2002
náleze: Anna Šmídová
pramen: Anna Šmídová. I0060: I0060. 2002.
projekt: NDOP
ID: 6086311

5354a

původní jméno: *Hydrocotyle vulgaris*
lokalita: Ralská pahorkatina, Mimoň, rašelinná olšina u Novin p. R., v údolí Ploučnice, cca 285 m n. m.
nejbližší obec: Noviny pod Ralskem, okres Česká Lípa
souřadnice: 50°41'5.88"N, 14°44'32.84"E, ± 315m
nadmořská výška: 285 m
fytochorion: 53a. Českolipská kotlina
datum: 1974-06-04
náleze: Alois Čvančara
herbář: LIM
projekt: Excerpt Atlas
ID: 13258416

5354c

původní jméno: *Hydrocotyle vulgaris*
lokality: Ralsko (okr. Česká Lípa), Hradčany, rybník Držník, zrašelinělý mokřad v lese při V cípu rybníka Držník, 273 m n. m., 50°36'38,0"N, 14°43'47,1"E
nejbližší obec: Hradčany nad Ploučnicí, okres Česká Lípa
souřadnice: 50°36'38.00"N, 14°43'47.10"E
nadmořská výška: 273 m
fytochorion: 52. Ralsko-bezděžská tabule
datum: 2014-06-01
náleze: Jan Prančl
herbář: PRC
projekt: Excerpt Atlas
ID: 13258310

původní jméno: *Hydrocotyle vulgaris*
lokality: Ralsko (okr. Česká Lípa), Hradčany, rybník Držník, mělké rašelinné tůňky při JV břehu rybníka, 273 m n. m., 50°36'36,3"N 14°43'39,2"E
nejbližší obec: Hradčany nad Ploučnicí, okres Česká Lípa
souřadnice: 50°36'36.30"N, 14°43'39.20"E
nadmořská výška: 273 m
fytochorion: 52. Ralsko-bezděžská tabule
datum: 2014-06-01
náleze: Jan Prančl
herbář: PRC
projekt: Excerpt Atlas
poznámka: vodní forma
ID: 13258311

původní jméno: *Hydrocotyle vulgaris*
lokality: Hradčany nad Ploučnicí - alder forest behind the Držník fishpond, cca 1,4 km SE of the village centrum; 50°36'33.8"N, 14°43'16.2"E; 270 m s. m.
nejbližší obec: Hradčany nad Ploučnicí, okres Česká Lípa
souřadnice: 50°36'33.80"N, 14°43'16.20"E
nadmořská výška: 270 m
fytochorion: 52. Ralsko-bezděžská tabule
datum: 2008-06-12
náleze: Libor Ekrť
herbář: CB
projekt: Excerpt Atlas
ID: 13258371

původní jméno: *Hydrocotyle vulgaris*
lokality: Česká Lípa: Hradčany u Mimoně: zrašelinělý JJV okraj lesního rybníka Držník 1,1 km VJV od Hradčan, 4 km J od Mimoně. 273 m n. m.
nejbližší obec: Hradčany nad Ploučnicí, okres Česká Lípa
souřadnice: 50°36'34.05"N, 14°43'24.19"E, ± 100m
nadmořská výška: 273 m
fytochorion: 52. Ralsko-bezděžská tabule
datum: 1996-09-18
náleze: Zdeněk Kaplan
herbář: herb. Z. Kaplan
projekt: Excerpt Atlas
ID: 13258317

původní jméno: *Hydrocotyle vulgaris*
lokality: Mimoně: Neubrücken [u obce Boreček na Ploučnici J města]
nejbližší obec: Hradčany nad Ploučnicí, okres Česká Lípa
souřadnice: 50°37'51.00"N, 14°42'59.00"E, ± 1000m
fytochorion: 53a. Českolipská kotlina
datum: 1895-08-14
náleze: Josef Podpěra
herbář: BRNU
projekt: Excerpt Atlas
ID: 13258590

původní jméno: *Hydrocotyle vulgaris*

lokality: 6f. Ralsko-bezděžská tabule: Hradčany: (VJV od obce Hradčany), olšiny a podmáčené, zrašelinělé okraje lesa podél potoka mezi rybníky Držníkem a Strážovským. Exkurze konaná 23.-25. 6.2006.

nejbližší obec: Hradčany, okres Česká Lípa

souřadnice: 50°36'38.00"N, 14°44'4.00"E

nadmořská výška: 271-282 m

fytochorion: 52. Ralsko-bezděžská tabule

datum: 2006-06-25

nálezce: Lustyk; Černý; Rybka; Ducháček

pramen: Černý R. & Adamec L. (2008): Výsledky hydrobotanické exkurze pracovní skupiny pro studium makrofyt vod a mokřadů při ČBS na Mimoňsko (severní Čechy) v roce 2006. - Zpr. Čes. Bot. Společ. 43: 337-341.

projekt: FLDOK

ID: 8199816

5354d

původní jméno: *Hydrocotyle vulgaris*

lokality: In Gräben bei Tschistai [= Čistá u Mimoně]

nejbližší obec: Mimoň, okres Česká Lípa

souřadnice: 50°38'0.57"N, 14°44'58.76"E, ± 850m

fytochorion: 52. Ralsko-bezděžská tabule

nálezce: F. Wurm

pramen: Kummergeb. 84 (1887) fide Anonymus (1936–1945): Rozpisy floristické literatury do roku 1945. – Ms. [tzv. „Dominův materiál“; depon. in: Botanický ústav AV ČR, Průhonice]

projekt: Excerpt Atlas

ID: 13258603

původní jméno: *Hydrocotyle vulgaris*

lokality: In Gräben bei Höflitz [= Hvězdov u Mimoně]

nejbližší obec: Ploužnice pod Ralskem, okres Česká Lípa

souřadnice: 50°38'15.08"N, 14°46'20.34"E, ± 950m

fytochorion: 52. Ralsko-bezděžská tabule

nálezce: F. Wurm

pramen: Kummergeb. 84 (1887) fide Anonymus (1936–1945): Rozpisy floristické literatury do roku 1945. – Ms. [tzv. „Dominův materiál“; depon. in: Botanický ústav AV ČR, Průhonice]

projekt: Excerpt Atlas

ID: 13258604

původní jméno: *Hydrocotyle vulgaris*

lokality: Ploužnice pod Ralskem_3440343

nejbližší obec: Ploužnice pod Ralskem, okres Česká Lípa

souřadnice: 50°38'48.84"N, 14°47'46.86"E, ± 277m

fytochorion: 52. Ralsko-bezděžská tabule

datum: 2007-08-14

nálezce: Richard Višňák

pramen: Višňák R. Aktualizace vrstvy mapování biotopů ČR: Aktualizace mapovacího okrsku cz0344. AOPK ČR, Praha, 2008.

projekt: NDOP

ID: 5453634

5447a

původní jméno: *Hydrocotyle vulgaris*

lokality: okr. Most: Albrechtice [bývalá obec V od zámku Jezeří, zaniklá těžbou hnědého uhlí]; močál v zamokřené louce 1 km SV od obce. 240 m n. m.

nejbližší obec: Albrechtice u Mostu, okres Most

souřadnice: 50°33'26.67"N, 13°32'1.88"E, ± 200m

nadmořská výška: 240 m

fytochorion: 3. Podkrušnohorská pánev

datum: 1970-08-26

nálezce: Josef Lorber

herbář: LIT

projekt: Excerpt Atlas

ID: 13258420

5447c

původní jméno: indet.

lokality: Dřínov [obec zaniklá těžbou hnědého uhlí na místě dnešního dolu Československé armády], louka pod JV hrází nádrže Dřínov

nejbližší obec: Dřínov u Komořan, okres Most

souřadnice: 50°31'42.53"N, 13°31'25.73"E, ± 1000m

fytochorion: 3. Podkrušnohorská pánev

datum: 1956-08-17

nálezce: Josef Lorber

herbář: LIT

projekt: Excerpt Atlas

poznámka: M. Marek 2012: *Hydrocotyle vulgaris*

ID: 13258421

původní jméno: *Hydrocotyle vulgaris*

lokality: Komotauer Bezirk, Seewiese [oblast někdejšího Komořanského jezera mezi Komořany, Dolním Jiřetínem a Jezeřím, dnes zničená těžbou hnědého uhlí]

nejbližší obec: Komořany u Mostu, okres Most

souřadnice: 50°32'13.67"N, 13°33'2.06"E, ± 2750m

fytochorion: 3. Podkrušnohorská pánev

datum: 1932-07

nálezce: Weis

herbář: PR

projekt: Excerpt Atlas

ID: 13258543

původní jméno: *Hydrocotyle vulgaris*

lokality: Kommerer Seewiesen [oblast někdejšího Komořanského jezera mezi Komořany, Dolním Jiřetínem a Jezeřím, dnes zničená těžbou hnědého uhlí]

nejbližší obec: Komořany u Mostu, okres Most

souřadnice: 50°32'13.67"N, 13°33'2.06"E, ± 2750m

fytochorion: 3. Podkrušnohorská pánev

datum: 1854-09-06

nálezce: Anton Roth

herbář: CHOM;LIT;PR

projekt: Excerpt Atlas

ID: 13258406

původní jméno: *Hydrocotyle vulgaris*

lokality: Kommerer Seewiesen [oblast někdejšího Komořanského jezera mezi Komořany, Dolním Jiřetínem a Jezeřím, dnes zničená těžbou hnědého uhlí]

nejbližší obec: Komořany u Mostu, okres Most

souřadnice: 50°32'13.67"N, 13°33'2.06"E, ± 2750m

fytochorion: 3. Podkrušnohorská pánev

datum: 1853-08-17

nálezce: Anton Roth

herbář: PR;ROZ

projekt: Excerpt Atlas

ID: 13258485

původní jméno: *Hydrocotyle vulgaris*

lokality: [Dolní Jiřetín,] rašeliniště u dolu Quido III.

nejbližší obec: Dolní Jiřetín, okres Most

souřadnice: 50°32'54.13"N, 13°34'39.47"E, ± 1000m

fytochorion: 3. Podkrušnohorská pánev

datum: 1932-07

nálezce: Emil Hadač

herbář: PRC

projekt: Excerpt Atlas

ID: 13310360

původní jméno: *Hydrocotyle vulgaris*

lokalita: Jezerní louka "Seewiese u Ervěnic, na louce podél staré vlečné dráhy k dolu "Elly". Je zde velmi hojná, ale strádá pod porostem travin, které je třeba zahrnouti; ca 300 m
nejbližší obec: Dřínov u Komořan, okres Most
souřadnice: 50°32'21.73"N, 13°31'45.20"E, ± 1000m
nadmořská výška: 300 m
fytochorion: 3. Podkrušnohorská pánev
datum: 1922-07-05
náleze: František Hajný
herbář: PRC
projekt: Excerpt Atlas
ID: 13310361

původní jméno: *Hydrocotyle vulgaris*

lokalita: Seewiese
nejbližší obec: Komořany u Mostu, okres Most
souřadnice: 50°32'13.67"N, 13°33'2.06"E, ± 2750m
fytochorion: 3. Podkrušnohorská pánev
datum: 1853-08-17
náleze: Anton Roth
herbář: PRC
projekt: Excerpt Atlas
poznámka: scripsit F. Knor
ID: 13310386

původní jméno: *Hydrocotyle vulgaris*

lokalita: Kommerer Seewiesen [oblast někdejšího Komořanského jezera mezi Komořany, Dolním Jiřetínem a Jezeřím, dnes zničená těžbou hnědého uhlí]
nejbližší obec: Komořany u Mostu, okres Most
souřadnice: 50°32'13.67"N, 13°33'2.06"E, ± 2750m
fytochorion: 3. Podkrušnohorská pánev
datum: 1853-08-17
náleze: Anton Roth
herbář: PRC
projekt: Excerpt Atlas
ID: 13310397

5453b

původní jméno: *Hydrocotyle vulgaris*

lokalita: Okr. Česká Lípa: Doksy: rašelinné buly na okraji tůně (bývalá zátoka rybníka, dnes oddělená zazemněným močálem) na JZ břehu JV části Máchova jezera, u SV okraje autokempu Klůček, 1,2 km VSV(-V) od vlakové stanice. 265 m n. m., 50°34'37,8"N, 14°39'48,1"E
nejbližší obec: Doksy u Máchova jezera, okres Česká Lípa
souřadnice: 50°34'37.80"N, 14°39'48.10"E
nadmořská výška: 265 m
fytochorion: 52. Ralsko-bezděžská tabule
datum: 2011-06-09
náleze: Zdeněk Kaplan
herbář: herb. Z. Kaplan
projekt: Excerpt Atlas
ID: 13258323

původní jméno: *Hydrocotyle vulgaris*

lokalita: distr. Česká Lípa: Doksy, Máchovo jezero, SV cíp, rašeliniště na J břehu 1,3 km SV obce
nejbližší obec: Doksy u Máchova jezera, okres Česká Lípa
souřadnice: 50°35'35.64"N, 14°38'51.41"E
fytochorion: 52. Ralsko-bezděžská tabule
datum: 1986-07-21
náleze: Vít Grulich
herbář: MMI
projekt: Excerpt Atlas
ID: 13258429

původní jméno: *Hydrocotyle vulgaris*

lokalita: okr. Česká Lípa, Staré Splavy, vlhká louka vpravo pod žel. tratí do Jestřebí za mostem přes Mlýnský potok asi 600 m od zastávky St. Spl., cca 250 m n. m., vlhká louka
nejbližší obec: Doksy u Máchova jezera, okres Česká Lípa
souřadnice: 50°35'33.40"N, 14°37'49.07"E, ± 100m
nadmořská výška: 250 m
fytochorion: 52. Ralsko-bezděžská tabule
datum: 1974-07-18
nálezcce: Roman Businský
herbář: BRNM
projekt: Excerpt Atlas
ID: 13258337

původní jméno: *Hydrocotyle vulgaris*

lokalita: okr. Česká Lípa, Staré Splavy, vlevo vedle tratě do Jestřebí, vlhká louka u žel. domku asi 1,5 km SZ od zast. St. Spl., cca 250 m n. m.; bažinatá louka
nejbližší obec: Doksy u Máchova jezera, okres Česká Lípa
souřadnice: 50°35'58.57"N, 14°37'19.65"E
nadmořská výška: 250 m
fytochorion: 52. Ralsko-bezděžská tabule
datum: 1974-07-18
nálezcce: Roman Businský
herbář: BRNM
projekt: Excerpt Atlas
ID: 13258338

původní jméno: *Hydrocotyle vulgaris*

lokalita: Kraj velkého rybníka u Doks (severozápadní) [= Máchovo jezero]
nejbližší obec: Doksy u Máchova jezera, okres Česká Lípa
souřadnice: 50°35'40.79"N, 14°38'37.74"E, ± 200m
fytochorion: 52. Ralsko-bezděžská tabule
datum: 1952-08
nálezcce: E. Nový
herbář: OMP
projekt: Excerpt Atlas
ID: 13258497

původní jméno: *Hydrocotyle vulgaris*

lokalita: Thammühl [= Staré Splavy]: ... [nečitelné, starý německý těsnopis] Grossteiches [= Máchovo jezero]
nejbližší obec: Doksy u Máchova jezera, okres Česká Lípa
souřadnice: 50°35'2.14"N, 14°39'22.47"E, ± 1600m
fytochorion: 52. Ralsko-bezděžská tabule
datum: 1944-08-10
nálezcce: Herbert Meissner
herbář: PR
projekt: Excerpt Atlas
ID: 13258576

původní jméno: *Hydrocotyle vulgaris*

lokalita: Při lučním potůčku u Starých Splavů
nejbližší obec: Doksy u Máchova jezera, okres Česká Lípa
souřadnice: 50°35'22.67"N, 14°38'0.59"E, ± 1400m
fytochorion: 52. Ralsko-bezděžská tabule
datum: 1936-08-26
nálezcce: s. coll.
herbář: ROZ
projekt: Excerpt Atlas
ID: 13258486

původní jméno: *Hydrocotyle vulgaris*
lokalita: Tammühl [= Staré Splayy] Moor Wald
nejbližší obec: Doksy u Máchova jezera, okres Česká Lípa
souřadnice: 50°35'22.67"N, 14°38'0.59"E, ± 1400m
fytochorion: 52. Ralsko-bezděžská tabule
datum: 1935-07-15
náleze: s. coll.
herbář: LIT
projekt: Excerpt Atlas
ID: 13258423

původní jméno: *Hydrocotyle vulgaris*
lokalita: Bei Thammühl [= Staré Splayy], Westseite des Hirschberger Teiches [= Máchovo jezero]. 280 m
nejbližší obec: Doksy u Máchova jezera, okres Česká Lípa
souřadnice: 50°34'53.41"N, 14°38'12.25"E, ± 300m
nadmořská výška: 280 m
fytochorion: 52. Ralsko-bezděžská tabule
datum: 1931-08-18
náleze: Alfred Kluge
herbář: MP
projekt: Excerpt Atlas
ID: 13258434

původní jméno: *Hydrocotyle vulgaris*
lokalita: Hirschberg i B. [= Doksy], Grossteich [= Máchovo jezero] Verlandungsgebiet
nejbližší obec: Doksy u Máchova jezera, okres Česká Lípa
souřadnice: 50°35'2.14"N, 14°39'22.47"E, ± 1600m
fytochorion: 52. Ralsko-bezděžská tabule
datum: 1930-06-22
náleze: O. Schmeja
herbář: OP
projekt: Excerpt Atlas
ID: 13258466

původní jméno: *Hydrocotyle vulgaris*
lokalita: Bažiny na březích velkého rybníka Dokeského [= Máchovo jezero]
nejbližší obec: Doksy u Máchova jezera, okres Česká Lípa
souřadnice: 50°35'2.14"N, 14°39'22.47"E, ± 1600m
fytochorion: 52. Ralsko-bezděžská tabule
datum: 1923-05-22
náleze: Ivan Klášterský
herbář: PR
projekt: Excerpt Atlas
ID: 13258565

původní jméno: *Hydrocotyle vulgaris*
lokalita: Böhmen: in nassen, schwellenden Torfmoose und Torfwiesen, um Torfgräben, Teichufer, sehr zerstreut; in zahlloser Menge (mit *Drosera*, *Lycopodium inundatum*, *Rhynchospora* ...) am sandiger moosiger Nordufer des Gr. Hirschberger Teiches b. B. Leipa [= Máchovo jezero, S břeh]
nejbližší obec: Doksy u Máchova jezera, okres Česká Lípa
souřadnice: 50°35'41.38"N, 14°38'46.62"E, ± 250m
fytochorion: 52. Ralsko-bezděžská tabule
datum: 1922-07-26
náleze: František Bedřich Teuber
herbář: BRNM
projekt: Excerpt Atlas
ID: 13258329

původní jméno: *Hydrocotyle vulgaris*
lokality: Doksy u velkého rybníka [= Máchovo jezero]
nejbližší obec: Doksy u Máchova jezera, okres Česká Lípa
souřadnice: 50°35'2.14"N, 14°39'22.47"E, ± 1600m
fytochorion: 52. Ralsko-bezděžská tabule
datum: 1921-08-12
náleze: R. Wunsch
herbář: LIM
projekt: Excerpt Atlas
ID: 13258415

původní jméno: *Hydrocotyle vulgaris*
lokality: Hirschberg [= Doksy], Ufer des Grossteiches [= Máchovo jezero]
nejbližší obec: Doksy u Máchova jezera, okres Česká Lípa
souřadnice: 50°35'2.14"N, 14°39'22.47"E, ± 1600m
fytochorion: 52. Ralsko-bezděžská tabule
datum: 1920-09
náleze: Karl Boresch
herbář: PR
projekt: Excerpt Atlas
ID: 13258575

původní jméno: *Hydrocotyle vulgaris*
lokality: Na břehu "Velkého rybníka" u Dokes [= Máchovo jezero]
nejbližší obec: Doksy u Máchova jezera, okres Česká Lípa
souřadnice: 50°35'2.14"N, 14°39'22.47"E, ± 1600m
fytochorion: 52. Ralsko-bezděžská tabule
datum: 1901-07-28
náleze: A. Kašpar
herbář: PR
projekt: Excerpt Atlas
ID: 13258574

původní jméno: *Hydrocotyle vulgaris*
lokality: Tammühle [= Staré Splavy]
nejbližší obec: Doksy u Máchova jezera, okres Česká Lípa
souřadnice: 50°35'22.67"N, 14°38'0.59"E, ± 1400m
fytochorion: 52. Ralsko-bezděžská tabule
datum: 1838-08
náleze: J. Pösch
herbář: PR
projekt: Excerpt Atlas
ID: 13258501

původní jméno: *Hydrocotyle vulgaris*
lokality: Okr. Č. Lípa, Staré Splavy, vlhká louka na S okraji obce vpravo vedle žel. trati vedoucí do Jestřebí, asi 600 m na S od žel. zastávky St. Splavy, těsně za žel. mostem přes regulovaný Mlýnský potok, cca 250 m n. m.
nejbližší obec: Doksy u Máchova jezera, okres Česká Lípa
souřadnice: 50°35'33.40"N, 14°37'49.07"E, ± 100m
nadmořská výška: 250 m
fytochorion: 52. Ralsko-bezděžská tabule
náleze: Roman Businský
herbář: ROZ
projekt: Excerpt Atlas
ID: 13258481

původní jméno: *Hydrocotyle vulgaris*
lokality: Doksy: u Velkého rybníka [= Máchovo jezero]
nejbližší obec: Doksy u Máchova jezera, okres Česká Lípa
souřadnice: 50°35'2.00"N, 14°39'22.00"E, ± 1600m
fytochorion: 52. Ralsko-bezděžská tabule
datum: 1893-08
náleze: Emil Binder
herbář: BRNU
projekt: Excerpt Atlas
ID: 13258587

původní jméno: *Hydrocotyle vulgaris*
lokalita: Doksy: Kraj rybníka Velkého [= Máchovo jezero]
nejbližší obec: Doksy u Máchova jezera, okres Česká Lípa
souřadnice: 50°35'2.00"N, 14°39'22.00"E, ± 1600m
fytochorion: 52. Ralsko-bezděžská tabule
datum: 1886
náleze: Gustav L. Hesz
herbář: BRNU
projekt: Excerpt Atlas
ID: 13258588

původní jméno: *Hydrocotyle vulgaris*
lokalita: Hirschberg, Grossteich Ufer [= Máchovo jezero]
nejbližší obec: Doksy u Máchova jezera, okres Česká Lípa
souřadnice: 50°35'2.14"N, 14°39'22.47"E, ± 1600m
fytochorion: 52. Ralsko-bezděžská tabule
datum: 1920-07-07
náleze: Rudolph
herbář: PRC
projekt: Excerpt Atlas
ID: 13310402

původní jméno: *Hydrocotyle vulgaris*
lokalita: U Velkého rybníka u Dokes [= Máchovo jezero]
nejbližší obec: Doksy u Máchova jezera, okres Česká Lípa
souřadnice: 50°35'2.14"N, 14°39'22.47"E, ± 1600m
fytochorion: 52. Ralsko-bezděžská tabule
datum: 1893-08
náleze: Emil Binder
herbář: PRC
projekt: Excerpt Atlas
ID: 13310349

původní jméno: *Hydrocotyle vulgaris*
lokalita: Erlbruck b. Habstein [= Jestřebí]
nejbližší obec: Doksy u Máchova jezera, okres Česká Lípa
souřadnice: 50°35'20.94"N, 14°37'38.83"E, ± 2000m
fytochorion: 52. Ralsko-bezděžská tabule
datum: 1885-08-08
náleze: Viktor Felix Schiffner
herbář: PRC
projekt: Excerpt Atlas
ID: 13310374

původní jméno: *Hydrocotyle vulgaris*
lokalita: Doksy u Máchova jezera
souřadnice: 50°34'57.07"N, 14°38'8.15"E, ± 600m
fytochorion: 52. Ralsko-bezděžská tabule
datum: 2011-09-29
náleze: Lucie Drhovská
pramen: Drhovská Lucie (2014): Aktualizace mapovacího okrsku cz0348 - Aktualizace vrstvy mapování biotopů ČR
projekt: NDOP
poznámka: L1
ID: 11751880

5454a

původní jméno: *Hydrocotyle vulgaris*
lokalita: rašeliniště "Swamp"
nejbližší obec: Doksy, okres Česká Lípa
souřadnice: 50°34'51.00"N, 14°40'2.00"E
nadmořská výška: 265 m
fytochorion: 52. Ralsko-bezděžská tabule
datum: 2014-07-19
náleze: Radim Paulič
pramen: not.
projekt: Excerpt Atlas
ID: 10038593

původní jméno: indet.
lokalita: Severní břehy Břehyňského rybníka, podmáčené olšiny
nejbližší obec: Doksy u Máchova jezera, okres Česká Lípa
souřadnice: 50°35'0.89"N, 14°42'33.43"E, ± 465m
fytochorion: 52. Ralsko-bezděžská tabule
datum: 1993-07-10
náleze: M. Řezáč
herbář: ROZ
projekt: Excerpt Atlas
ID: 13258490

původní jméno: *Hydrocotyle vulgaris*
lokalita: okr. Česká Lípa: SPR Swamp
nejbližší obec: Doksy u Máchova jezera, okres Česká Lípa
souřadnice: 50°34'34.06"N, 14°40'7.97"E, ± 500m
fytochorion: 52. Ralsko-bezděžská tabule
datum: 1991-08-17
náleze: Ota Šída
herbář: LIM
projekt: Excerpt Atlas
ID: 13258409

původní jméno: *Hydrocotyle vulgaris*
lokalita: okr. Česká Lípa: SPR Břehyně - olšiny na SZ okraji
nejbližší obec: Doksy u Máchova jezera, okres Česká Lípa
souřadnice: 50°34'57.12"N, 14°42'11.10"E, ± 450m
fytochorion: 52. Ralsko-bezděžská tabule
datum: 1991-08-17
náleze: Ota Šída
herbář: LIM
projekt: Excerpt Atlas
ID: 13258410

původní jméno: *Hydrocotyle vulgaris*
lokalita: SPR Břehyně
nejbližší obec: Doksy u Máchova jezera, okres Česká Lípa
souřadnice: 50°34'46.67"N, 14°42'36.28"E, ± 1400m
fytochorion: 52. Ralsko-bezděžská tabule
datum: 1979-06-30
náleze: Miloslav Studnička
herbář: LIM
projekt: Excerpt Atlas
ID: 13258413

původní jméno: *Hydrocotyle vulgaris*
lokalita: Českolipská kotlina, rákosiny v S části Břehyňského ryb., cca 270 m n. m.
nejbližší obec: Doksy u Máchova jezera, okres Česká Lípa
souřadnice: 50°34'59.77"N, 14°42'37.75"E, ± 550m
nadmořská výška: 270 m
fytochorion: 52. Ralsko-bezděžská tabule
datum: 1976-08-23
náleze: Alois Čvančara
herbář: LIM
projekt: Excerpt Atlas
ID: 13258414

původní jméno: *Hydrocotyle vulgaris*
lokalita: Českolipská kotlina, olšina na J břehu Břehyňského ryb., cca 270 m n. m.
nejbližší obec: Doksy u Máchova jezera, okres Česká Lípa
souřadnice: 50°34'23.91"N, 14°41'49.01"E, ± 350m
nadmořská výška: 270 m
fytochorion: 52. Ralsko-bezděžská tabule
datum: 1975-07-31
náleze: Alois Čvančara
herbář: BRNM
projekt: Excerpt Atlas
ID: 13258350

původní jméno: *Hydrocotyle vulgaris*
lokalita: Českolipská kotlina, olšina na J břehu Břehyňského ryb., cca 270 m n. m.
nejbližší obec: Doksy u Máchova jezera, okres Česká Lípa
souřadnice: 50°34'24.45"N, 14°41'51.33"E, ± 300m
nadmořská výška: 270 m
fytochorion: 52. Ralsko-bezděžská tabule
datum: 1975-07-31
náleze: Alois Čvančara
herbář: LIM
projekt: Excerpt Atlas
ID: 13258417

původní jméno: *Hydrocotyle vulgaris*
lokalita: distr. Č. Lípa, rašelinný bor a smrčina JV Břehyňského rybníka, 280 m n. m.
nejbližší obec: Doksy u Máchova jezera, okres Česká Lípa
souřadnice: 50°34'27.44"N, 14°42'5.54"E, ± 375m
nadmořská výška: 280 m
fytochorion: 52. Ralsko-bezděžská tabule
datum: 1972-06-27
náleze: Václav Petříček
herbář: LIM
projekt: Excerpt Atlas
ID: 13258408

původní jméno: *Hydrocotyle vulgaris*
lokalita: Bělá pod Bezdězem: bažiny na vých. okraji Břehyňského rybníka záp. od vesnice Kuřívody; s. m. 270 m
nejbližší obec: Doksy u Máchova jezera, okres Česká Lípa
souřadnice: 50°34'46.77"N, 14°42'53.28"E, ± 600m
nadmořská výška: 270 m
fytochorion: 52. Ralsko-bezděžská tabule
datum: 1963-07-20
náleze: František Černoch
herbář: BRNM
projekt: Excerpt Atlas
ID: 13258341

původní jméno: *Hydrocotyle vulgaris*
lokalita: Bělá pod Bezdězem: hojně na rašelinách na jihových. okraji Máchova jezera u Doks; s. m. 265
nejbližší obec: Doksy u Máchova jezera, okres Česká Lípa
souřadnice: 50°34'34.38"N, 14°40'8.51"E, ± 600m
nadmořská výška: 265 m
fytochorion: 52. Ralsko-bezděžská tabule
datum: 1963-07-18
náleze: František Černoch
herbář: BRNM
projekt: Excerpt Atlas
ID: 13258342

původní jméno: *Hydrocotyle vulgaris*
lokalita: Ad ripam boreo-orient. piscinae Břehyňský rybník prope oppidum Doksy
nejbližší obec: Doksy u Máchova jezera, okres Česká Lípa
souřadnice: 50°34'45.59"N, 14°42'49.15"E, ± 600m
fytochorion: 52. Ralsko-bezděžská tabule
datum: 1963-06-20
náleze: Jiří Soják
herbář: PR
projekt: Excerpt Atlas
ID: 13258577

původní jméno: *Hydrocotyle vulgaris*
lokalita: Rašelina a u potoka nedaleko Břehyně u Doks
nejbližší obec: Doksy u Máchova jezera, okres Česká Lípa
souřadnice: 50°34'32.74"N, 14°41'32.52"E, ± 450m
fytochorion: 52. Ralsko-bezděžská tabule
datum: 1951-06-11
náleze: Vladimír Skalický
herbář: PR
projekt: Excerpt Atlas
ID: 13258566

původní jméno: *Hydrocotyle vulgaris*
lokalita: Doksy (Hirschberg): in turfosis prope Heideteich [= Břehyňský rybník]
nejbližší obec: Doksy u Máchova jezera, okres Česká Lípa
souřadnice: 50°34'44.00"N, 14°42'19.67"E, ± 1300m
fytochorion: 52. Ralsko-bezděžská tabule
datum: 1929-08-04
náleze: V. Krist; R. Doležal
herbář: BRNM;GM;HR;OLM;OP;PR;PRC;MZ
projekt: Excerpt Atlas
poznámka: Flora Exsiccata Reipublicae Bohemicae Slovenicae no 436.
ID: 13258325

původní jméno: *Hydrocotyle vulgaris*
lokalita: Rašelinný kraj rybníku v Heidemühle [= Břehyňský rybník]
nejbližší obec: Doksy u Máchova jezera, okres Česká Lípa
souřadnice: 50°34'44.00"N, 14°42'19.67"E, ± 1300m
fytochorion: 52. Ralsko-bezděžská tabule
datum: 1926-08-05
náleze: J. Pačes
herbář: ROZ
projekt: Excerpt Atlas
ID: 13258477

původní jméno: *Hydrocotyle vulgaris*
lokalita: Hirschberg [= Doksy]
nejbližší obec: Doksy u Máchova jezera, okres Česká Lípa
souřadnice: 50°34'21.79"N, 14°40'13.10"E, ± 3300m
fytochorion: 52. Ralsko-bezděžská tabule
datum: 1912-08-10
náleze: Erna Liebaldt
herbář: PR
projekt: Excerpt Atlas
ID: 13258531

původní jméno: *Hydrocotyle vulgaris*
lokalita: Heideteich u Dokes (Hirschberg) [= Břehyňský rybník]: blíž pískovcových skal "Weisse steine" [= Bílý kámen] v rašelině
nejbližší obec: Doksy u Máchova jezera, okres Česká Lípa
souřadnice: 50°34'25.48"N, 14°41'34.53"E, ± 250m
fytochorion: 52. Ralsko-bezděžská tabule
datum: 1909-08
náleze: L. fil. Čelakovský
herbář: PR
projekt: Excerpt Atlas
ID: 13258563

původní jméno: *Hydrocotyle vulgaris*
lokalita: Doksy: kraj Heideteichu [= Břehyňský rybník]
nejbližší obec: Doksy u Máchova jezera, okres Česká Lípa
souřadnice: 50°34'44.00"N, 14°42'19.67"E, ± 1300m
fytochorion: 52. Ralsko-bezděžská tabule
datum: 1895-08-18
náleze: Josef Podpěra
herbář: OLM
projekt: Excerpt Atlas
ID: 13258462

původní jméno: *Hydrocotyle vulgaris*
lokalita: U Dokesských rybníků
nejbližší obec: Doksy u Máchova jezera, okres Česká Lípa
souřadnice: 50°34'23.71"N, 14°40'30.41"E, ± 3500m
fytochorion: 52. Ralsko-bezděžská tabule
datum: 1887-08
náleze: coll.?
herbář: PR
projekt: Excerpt Atlas
ID: 13258567

původní jméno: *Hydrocotyle vulgaris*
lokalita: Zwischen Sphagnen am Heideteiche bei Hirschberg [= Břehyňský rybník u Doks]
nejbližší obec: Doksy u Máchova jezera, okres Česká Lípa
souřadnice: 50°34'44.00"N, 14°42'19.67"E, ± 1300m
fytochorion: 52. Ralsko-bezděžská tabule
datum: 1885-07-25
náleze: Viktor Felix Schiffner
herbář: BRNM
projekt: Excerpt Atlas
ID: 13258330

původní jméno: *Hydrocotyle vulgaris*
lokalita: Bohemia sept.-occ.: Doksy (Hirschberg). in turfosis prope Heideteich [= Břehyňský rybník]
nejbližší obec: Doksy u Máchova jezera, okres Česká Lípa
souřadnice: 50°34'44.00"N, 14°42'20.00"E, ± 1300m
fytochorion: 52. Ralsko-bezděžská tabule
datum: 1929-08-04
náleze: V. Krist; R. Doležal
herbář: BRNU
projekt: Excerpt Atlas
ID: 13258593

původní jméno: *Hydrocotyle vulgaris*
lokalita: Doksy: Heideteich [= Břehyňský rybník]
nejbližší obec: Doksy u Máchova jezera, okres Česká Lípa
souřadnice: 50°34'44.00"N, 14°42'20.00"E, ± 1300m
fytochorion: 52. Ralsko-bezděžská tabule
datum: 1896-08-11
náleze: Josef Podpěra
herbář: BRNU
projekt: Excerpt Atlas
ID: 13258586

původní jméno: *Hydrocotyle vulgaris*
lokalita: Doksy
nejbližší obec: Doksy u Máchova jezera, okres Česká Lípa
souřadnice: 50°34'22.00"N, 14°40'13.00"E, ± 3300m
fytochorion: 52. Ralsko-bezděžská tabule
datum: 1887-08-28
náleze: Josef Emanuel Kabát
herbář: BRNU
projekt: Excerpt Atlas
ID: 13258589

původní jméno: *Hydrocotyle vulgaris*
lokalita: Doksy
nejbližší obec: Doksy u Máchova jezera, okres Česká Lípa
souřadnice: 50°34'21.79"N, 14°40'13.10"E, ± 3300m
fytochorion: 52. Ralsko-bezděžská tabule
datum: 1923
náleze: s. coll.
herbář: PRC
projekt: Excerpt Atlas
ID: 13310350

původní jméno: *Hydrocotyle vulgaris*
lokality: In turfosis apud oppidum Doxy (Hirschberg)
nejbližší obec: Doksy u Máchova jezera, okres Česká Lípa
souřadnice: 50°34'21.79"N, 14°40'13.10"E, ± 3300m
fytochorion: 52. Ralsko-bezděžská tabule
datum: 1920-06
náleze: F. A. Novák
herbář: PRC
projekt: Excerpt Atlas
ID: 13310379

původní jméno: *Hydrocotyle vulgaris*
lokality: Haidemühle u Dokes [= Břehyně]
nejbližší obec: Doksy u Máchova jezera, okres Česká Lípa
souřadnice: 50°34'44.00"N, 14°42'19.67"E, ± 1300m
fytochorion: 52. Ralsko-bezděžská tabule
datum: 1890-09-14
náleze: F. Knor
herbář: PRC
projekt: Excerpt Atlas
ID: 13310387

původní jméno: *Hydrocotyle vulgaris*
lokality: Am Ufer des Hirschberger Sand [= Doksy]
nejbližší obec: Doksy u Máchova jezera, okres Česká Lípa
souřadnice: 50°34'21.79"N, 14°40'13.10"E, ± 3300m
fytochorion: 52. Ralsko-bezděžská tabule
datum: 1885-07-28
náleze: s. coll.
herbář: PRC
projekt: Excerpt Atlas
ID: 13310369

5454c

původní jméno: *Hydrocotyle vulgaris*
lokality: Obora (u Doks, okr. Česká Lípa): Poselský rybník, slatiniště na JV břehu rybníka
nejbližší obec: Obora v Podbezděží, okres Česká Lípa
souřadnice: 50°32'50.69"N, 14°40'22.44"E, ± 200m
fytochorion: 52. Ralsko-bezděžská tabule
datum: 2010-07-04
náleze: Čestmír Ondráček
herbář: CHOM
projekt: Excerpt Atlas
ID: 13258402

původní jméno: *Hydrocotyle vulgaris*
lokality: okr. Česká Lípa: Doksy, 1,5 km JV obce, vlhké louky, 280 m n. m.
nejbližší obec: Obora v Podbezděží, okres Česká Lípa
souřadnice: 50°32'52.08"N, 14°40'15.26"E, ± 620m
nadmořská výška: 280 m
fytochorion: 52. Ralsko-bezděžská tabule
datum: 1998-07-07
náleze: Věra Samková
herbář: HR
projekt: Excerpt Atlas
ID: 13258392

původní jméno: *Hydrocotyle vulgaris*
lokalita: Poselský rybník
souřadnice: 50°32'29.78"N, 14°40'30.68"E
fytochorion: 52. Ralsko-bezděžská tabule
datum: 2011-06-09
nálezc: Jarmila Sýkorová
pramen: Sýkorová Jarmila (2013): Monitoring druhů 2008-2013 - Monitoring druhů ČR
projekt: NDOP
poznámka: 1 evidovaný mohutný keř rojovníku v okrajové části mokřadu poškozený při provádění holé seče opětovně obrazil v r, 2010
ID: 10235243

5456b

původní jméno: *Hydrocotyle vulgaris*
lokalita: Český ráj: údolí zv. "V jamách", V od obce Kacanovy a 4km J od Turnova (údolí probíhá od S k J v délce cca 750m); u SZ cípu rybníčku přibližně uprostřed údiolí
nejbližší obec: Kacanovy, okres Semily
souřadnice: 50°33'8.32"N, 15°9'24.66"E
fytochorion: 55d. Trosecká pahorkatina
datum: 1965-06-28
pramen: Slavík B. (1969): Pozoruhodná lokalita boreálně-subatlantského společenstva *Sparganietum minimi* Schaaf 1925 v Českém ráji. - Preslia 41: 191-199.
projekt: FLDOK
ID: 7876466

5546b

původní jméno: *Hydrocotyle vulgaris*
lokalita: okr. Chomutov: Otvice: močál na J okraji Horního (nověji Prostředního) rybníka. 330 m n. m.
nejbližší obec: Otvice, okres Chomutov
souřadnice: 50°28'27.36"N, 13°26'26.72"E
nadmořská výška: 330 m
fytochorion: 3. Podkrušnohorská pánev
datum: 1979-08-30
nálezc: Josef Lorber
herbář: LIT
projekt: Excerpt Atlas
ID: 13258419

5555b

původní jméno: *Hydrocotyle vulgaris*
lokalita: Břeh rybníčka mezi Zájedem a Koprníkem u Bakova - Kněžmostu
nejbližší obec: Buda, okres Mladá Boleslav
souřadnice: 50°28'10.70"N, 14°59'44.01"E, ± 850m
fytochorion: 13c. Bakovská kotlina
datum: 1909-08
nálezc: L. fil. Čelakovský
herbář: PR
projekt: Excerpt Atlas
ID: 13258540

5556a

původní jméno: *Hydrocotyle vulgaris*
lokalita: Bakov n. Jiz.: Buda - rybník
nejbližší obec: Buda, okres Mladá Boleslav
souřadnice: 50°29'1.19"N, 14°59'59.25"E, ± 1325m
fytochorion: 13c. Bakovská kotlina
datum: 1955-07-13
nálezc: Vlasta Kneblová
herbář: PR
projekt: Excerpt Atlas
ID: 13258548

5556b

původní jméno: *Hydrocotyle vulgaris*
lokality: Český ráj: Čížovka, Farářský rybník 0,75 km SSV od vsi
nejbližší obec: Suhrovice, okres Mladá Boleslav
souřadnice: 50°29'37.25"N, 15°5'14.66"E, ± 100m
fytochorion: 55d. Trosecká pahorkatina
datum: 2009-07-23
náleze: Jan Rydlo; Jaroslav Rydlo
herbář: ROZ
projekt: Excerpt Atlas
ID: 13258473

původní jméno: *Hydrocotyle vulgaris*
lokality: Rybníky Českého ráje; Farářský rybník
souřadnice: 50°29'37.19"N, 15°5'14.88"E
fytochorion: 55d. Trosecká pahorkatina
datum: 2009
náleze: Jaroslav Rydlo
pramen: Jaroslav Rydlo (2009): Rybníky Českého ráje
projekt: NDOP
ID: 11253085

5638d

původní jméno: *Hydrocotyle vulgaris*
lokality: okr. Cheb: Hranice, dolní rybník 2,5 km Z od nádraží
nejbližší obec: Hranice u Aše, okres Cheb
souřadnice: 50°18'15.72"N, 12°8'58.34"E, ± 100m
fytochorion: 22. Halštrovská vrchovina
datum: 2004-06-07
náleze: Jaroslav Rydlo
herbář: ROZ
projekt: Excerpt Atlas
ID: 13258494

původní jméno: *Hydrocotyle vulgaris*
lokality: okr. Cheb: Hranice, 3 km ZSZ obce, na stát. hranici, břeh Bystřiny
nejbližší obec: Trojmezí, okres Cheb
souřadnice: 50°19'13.44"N, 12°8'30.68"E, ± 500m
fytochorion: 22. Halštrovská vrchovina
datum: 1996-07-09
náleze: Sylvie Pecháčková
herbář: HR
projekt: Excerpt Atlas
ID: 13258386

původní jméno: *Hydrocotyle vulgaris*
lokality: Halštrovská vrchovina: Trojmezí, PP Bystřice [recte: Bystřina]
nejbližší obec: Trojmezí, okres Cheb
souřadnice: 50°19'13.11"N, 12°8'31.63"E, ± 1200m
fytochorion: 22. Halštrovská vrchovina
datum: 1996-07-09
náleze: Jaroslava Nesvadbová
herbář: PL
projekt: Excerpt Atlas
ID: 13258471

původní jméno: *Hydrocotyle vulgaris*
lokality: Ašsko: Trojmezí, mezi prostředním a dolním rybníkem 2 km Z od středu města Hranice
nejbližší obec: Hranice u Aše, okres Cheb
souřadnice: 50°18'19.50"N, 12°9'3.22"E
fytochorion: 22. Halštrovská vrchovina
datum: 1996-07-11
náleze: Jaroslav Rydlo
herbář: ROZ
projekt: Excerpt Atlas
ID: 13258488

původní jméno: *Hydrocotyle vulgaris*

lokality: Trojmezí; rozsáhlé a od stromů čerstvě vyřezané rašeliniště; nejbohatší je horní část, místy zarůstá hasvkou

souřadnice: 50°19'11.68"N, 12°8'36.25"E, ± 431m

fytochorion: 22. Halštrovská vrchovina

datum: 2012-09-13

nálezce: Jan Šturma

pramen: Šturma Jan (2014): Aktualizace mapovacího okrsku cz3299 - Aktualizace vrstvy mapování biotopů ČR

projekt: NDOP

poznámka: R2.3

ID: 11447037

5639c

původní jméno: *Hydrocotyle vulgaris*

lokality: Hranice u Aše

souřadnice: 50°19'21.46"N, 12°10'29.59"E, ± 281m

fytochorion: 22. Halštrovská vrchovina

datum: 2012-09-12

nálezce: Jan Šturma

pramen: Šturma Jan (2012): Aktualizace mapovacího okrsku cz3292 - Aktualizace vrstvy mapování biotopů ČR

projekt: NDOP

poznámka: R2.3

ID: 11066658

5661d

původní jméno: *Hydrocotyle vulgaris*

lokality: Josefov (Ostböhmsche Tiefebene), Plesser Wald (Rasošky) bei Josefov, unter dem Teich

souřadnice: 50°18'45.00"N, 15°57'30.00"E

nadmořská výška: 250 m

fytochorion: 15a. Jaroměřské Polabí

datum: 1959-07-15

nálezce: R. Mikyška

pramen: Mikyška R. (1968): Wälder am Rande der Ostböhmschen Tiefebene. - Rozpr. Čs. Akad. Věd, Praha, ser. math.-natur., 78/4: 1-122.

projekt: ČNFD

ID: 2118990

5672c

původní jméno: *Hydrocotyle vulgaris*

lokality: (64) Osoblažsko: v luhu u Prudniku, na jediném místě

nejbližší obec: Slez. Pavlovice

fytochorion: 74a. Vidnavsko-osoblažská pahorkatina

datum: 1953

pramen: Veselý J. (1954): Příspěvek ke květeně Osoblažska. - Přírod. Sborn. Ostrav. Kraje 15: 66-76.

projekt: FLDOK

ID: 8715108

5738b

původní jméno: *Hydrocotyle vulgaris*

lokality: distr. Cheb, Pastviny: rašelinná loučka nad Lužním potokem 1,4 km SZ od křižovatky v osadě

nejbližší obec: Pastviny u Studánky, okres Cheb

souřadnice: 50°17'2.01"N, 12°8'12.24"E, ± 100m

fytochorion: 22. Halštrovská vrchovina

datum: 2010-07-03

nálezce: Vít Grulich; Alena Vydrová

herbář: BRNU

projekt: Excerpt Atlas

ID: 13258352

původní jméno: *Hydrocotyle vulgaris*
lokalita: okr. Cheb: Studánka, Vodárenská nádrž 1,3 km SZ od nádraží
nejbližší obec: Hranice u Aše, okres Cheb
souřadnice: 50°17'11.17"N, 12°9'52.25"E, ± 140m
fytochorion: 22. Halštrovská vrchovina
datum: 2004-06-09
náleze: Jaroslav Rydlo
herbář: ROZ
projekt: Excerpt Atlas
ID: 13258495

původní jméno: *Hydrocotyle vulgaris*
lokalita: Pastviny u Studánky - NPP Lužní potok pravý břeh, mokřad zazemněného rybníčka s rašeliníkem, ca 2 km SV [recte: SZ] od obce, 100 m J od srubu ČSOP Cheb
nejbližší obec: Pastviny u Studánky, okres Cheb
souřadnice: 50°17'3.09"N, 12°8'13.55"E
fytochorion: 22. Halštrovská vrchovina
datum: 2000-06-22
náleze: Jiří Sladký
herbář: PL
projekt: Excerpt Atlas
ID: 13258470

původní jméno: *Hydrocotyle vulgaris*
lokalita: Aš: Pastviny: rašeliniště na pravém břehu Lužního potoka 0,7 km JJZ od osady. 605 m n. m.
nejbližší obec: Pastviny u Studánky, okres Cheb
souřadnice: 50°16'10.52"N, 12°8'45.23"E
nadmořská výška: 605 m
fytochorion: 22. Halštrovská vrchovina
datum: 1996-07-11
náleze: Zdeněk Kaplan
herbář: herb. Z. Kaplan
projekt: Excerpt Atlas
ID: 13258316

původní jméno: *Hydrocotyle vulgaris*
lokalita: Bohemia, distr. Cheb. Pastviny: rašelinná loučka nad Lužním potokem 1,4 km SZ od křižovatky v osadě
nejbližší obec: Pastviny u Studánky, okres Cheb
souřadnice: 50°17'2.00"N, 12°8'12.00"E, ± 100m
fytochorion: 22. Halštrovská vrchovina
datum: 2010-07-03
náleze: Vít Grulich; Alena Vydrová
herbář: BRNU
projekt: Excerpt Atlas
poznámka: VG10/810
ID: 13258581

původní jméno: *Hydrocotyle vulgaris*
lokalita: Bohemia, distr. Cheb. Pastviny: rašelinná louka na L břehu Lužního potoka 0,75 km JZ od kravína v obci
nejbližší obec: Pastviny u Studánky, okres Cheb
souřadnice: 50°16'15.00"N, 12°8'39.00"E, ± 100m
fytochorion: 22. Halštrovská vrchovina
datum: 2008-09-27
náleze: Vít Grulich; Alena Vydrová
herbář: BRNU
projekt: Excerpt Atlas
poznámka: VG08/969
ID: 13258580

původní jméno: *Hydrocotyle vulgaris*
lokalita: Pastviny u Studánky; rozsáhlá rašelinná louka; poměrně bohatá, žel zarůstající dřevinami
souřadnice: 50°17'33.78"N, 12°8'44.64"E, ± 274m
fytochorion: 22. Halštrovská vrchovina
datum: 2012-09-13
nálezce: Jan Šturma
pramen: Šturma Jan (2014): Aktualizace mapovacího okrsku cz3299 - Aktualizace vrstvy mapování biotopů ČR
projekt: NDOP
poznámka: R2.3
ID: 11444211

5739a

původní jméno: *Hydrocotyle vulgaris*
lokalita: Studánka (okr. Cheb), rybník Nový u Studánky, rašeliniště v JZ části rybníka, 605 m n. m., 50°16.598'N, 12°10.386'E
nejbližší obec: Studánka u Aše, okres Cheb
souřadnice: 50°16'35.88"N, 12°10'23.16"E
nadmořská výška: 605 m
fytochorion: 22. Halštrovská vrchovina
datum: 2010-07-19
nálezce: Jan Prančl; Zdeněk Kaplan
herbář: PRC
projekt: Excerpt Atlas
ID: 13258309

původní jméno: *Hydrocotyle vulgaris*
lokalita: okr. Cheb: Studánka, rybník v louce 1,75 km SSV od nádraží, 50°17'27"N, 12°11'26"E
nejbližší obec: Hranice u Aše, okres Cheb
souřadnice: 50°17'27.00"N, 12°11'26.00"E
fytochorion: 22. Halštrovská vrchovina
datum: 2004-06-09
nálezce: Jaroslav Rydlo
herbář: ROZ
projekt: Excerpt Atlas
ID: 13258492

původní jméno: *Hydrocotyle vulgaris*
lokalita: okr. Cheb: Studánka, Nový rybník u Studánky (u nádraží)
nejbližší obec: Studánka u Aše, okres Cheb
souřadnice: 50°16'39.41"N, 12°10'35.60"E
fytochorion: 22. Halštrovská vrchovina
datum: 2004-06-09
nálezce: Jaroslav Rydlo
herbář: ROZ
projekt: Excerpt Atlas
ID: 13258493

původní jméno: *Hydrocotyle vulgaris*
lokalita: Ašsko: rybník Nový u Studánky, břeh u nádraží
nejbližší obec: Studánka u Aše, okres Cheb
souřadnice: 50°16'39.41"N, 12°10'35.60"E
fytochorion: 22. Halštrovská vrchovina
datum: 1996-07-11
nálezce: Jaroslav Rydlo
herbář: ROZ
projekt: Excerpt Atlas
ID: 13258487

původní jméno: *Hydrocotyle vulgaris*

lokality: Bohemia, distr. Cheb. Studánka: rašeliniště v JZ cípu rybníka Nový u Studánky, 0,3 km ZJZ od železniční zastávky. 501635 N & 121022 E

nejbližší obec: Studánka u Aše, okres Cheb

souřadnice: 50°16'35.00"N, 12°10'22.00"E

fytochorion: 22. Halštrovská vrchovina

datum: 2014-09-03

nálezce: Vít Grulich; Alena Vydrová

herbář: BRNU

projekt: Excerpt Atlas

poznámka: VG14/322

ID: 13258600

původní jméno: *Hydrocotyle vulgaris*

lokality: Bohemia, distr. Cheb. Studánka: rybník Nový u Studánky, S břeh pod železniční zastávkou

nejbližší obec: Studánka u Aše, okres Cheb

souřadnice: 50°16'39.00"N, 12°10'36.00"E

fytochorion: 22. Halštrovská vrchovina

datum: 2008-07-31

nálezce: Vít Grulich; Alena Vydrová

herbář: BRNU

projekt: Excerpt Atlas

poznámka: VG08/235

ID: 13258579

původní jméno: *Hydrocotyle vulgaris*

lokality: Distr. Cheb, opp. Aš: in prato udo supra piscina Nový rybník in merid.-orient. a statione ferroviae Studánka

nejbližší obec: Studánka u Aše, okres Cheb

souřadnice: 50°16'39.41"N, 12°10'35.60"E

fytochorion: 22. Halštrovská vrchovina

datum: 1965-09-17

nálezce: Vladimír Skalický

herbář: PRC

projekt: Excerpt Atlas

ID: 13310344

původní jméno: *Hydrocotyle vulgaris*

lokality: Hranice u Aše

souřadnice: 50°17'26.60"N, 12°11'26.99"E, ± 17m

fytochorion: 22. Halštrovská vrchovina

datum: 2012-10-11

nálezce: Jan Šturma

pramen: Šturma Jan (2012): Aktualizace mapovacího okrsku cz3292 - Aktualizace vrstvy mapování biotopů ČR

projekt: NDOP

poznámka: R2.3

ID: 11128560

5754d

původní jméno: *Hydrocotyle vulgaris*

lokality: V bažinné louce u Lysé n. L.

nejbližší obec: Lysá nad Labem, okres Nymburk

souřadnice: 50°13'6.33"N, 14°49'53.46"E, ± 2000m

fytochorion: 11a. Všetatské Polabí

datum: 1897-06-04

nálezce: J. Fürst

herbář: OP

projekt: Excerpt Atlas

poznámka: na položce i kvetoucí exemplář sbíraný 15. 7.1897

ID: 13258463

původní jméno: *Hydrocotyle vulgaris*

lokality: stř. Polabí: St. Lysá

souřadnice: 50°13'19.04"N, 14°49'36.91"E, ± 1000m

fytochorion: 11a. Všetatské Polabí

nálezce: J. Klika

pramen: Klika J. (1930): Příspěvek ke geobotanickému prozkumu středního Polabí. - Věstn. Král. Čes. Společ. Nauk, Praha, 1929: 1-25.

projekt: ČNFD

ID: 2019105

původní jméno: *Hydrocotyle vulgaris*

lokality: Vlka [= Mlynařice] mezi St. Lysou a Lysou

souřadnice: 50°13'19.04"N, 14°49'36.91"E, ± 1000m

fytochorion: 11a. Všetatské Polabí

nálezce: J. Klika

pramen: Klika J. (1945): Rostlino-sociologické jednotky slatin a lučních porostů v Polabí. - Věstn. Král. Čes. Společ. Nauk, Praha, cl. math.-natur., 1945: 1-31.

projekt: ČNFD

ID: 1940528

5756a

původní jméno: *Hydrocotyle vulgaris*

lokality: Nymbursko: hojně na Sphagnech u přítokové strany ryb. Knížecího u Loučeně

nejbližší obec: Loučeň, okres Nymburk

souřadnice: 50°17'28.03"N, 15°0'31.28"E

fytochorion: 13a. Rožďalovická tabule

nálezce: S. Kaufman

pramen: Květena nymburského okresu 40 (1947): 111 fide Anonymus (1958–1992): Rozpisy floristické literatury převážně z let 1945–1990. – Ms. [Depon. in: Botanický ústav AV ČR, Průhonice]

projekt: Excerpt Atlas

ID: 13258627

původní jméno: *Hydrocotyle vulgaris*

lokality: Nymbursko: na rašelině u přítok. strany ryb. Knížecího u Loučeně, 254 m hojně

nejbližší obec: Loučeň, okres Nymburk

souřadnice: 50°17'28.03"N, 15°0'31.28"E

nadmořská výška: 254 m

fytochorion: 13a. Rožďalovická tabule

nálezce: S. Kaufman

pramen: Botanické listy 2: 151 (1949) fide Anonymus (1958–1992): Rozpisy floristické literatury převážně z let 1945–1990. – Ms. [Depon. in: Botanický ústav AV ČR, Průhonice]

projekt: Excerpt Atlas

ID: 13258626

původní jméno: *Hydrocotyle vulgaris*

lokality: okr. Nymburk, Loučeň, rašel. louka u rybníka "Lutovník" hojně

nejbližší obec: Loučeň, okres Nymburk

souřadnice: 50°17'33.36"N, 15°0'12.20"E, ± 200m

fytochorion: 13a. Rožďalovická tabule

datum: 1947-09-03

nálezce: Stanislav Kaufman

herbář: PRC

projekt: Excerpt Atlas

ID: 13310378

5761c

původní jméno: *Hydrocotyle vulgaris*

lokality: Am malschowitz Törfe bey Königgratz [= Hradec Králové-Malšovice]

nejbližší obec: Malšovice u Hradce Králové, okres Hradec Králové

souřadnice: 50°12'22.08"N, 15°51'22.10"E, ± 1000m

fytochorion: 15b. Hradecké Polabí

nálezce: V. C. J. Reichel

herbář: PR

projekt: Excerpt Atlas

ID: 13258500

původní jméno: *Hydrocotyle vulgaris*
lokalita: Malšovice u Hradce Králové
nejbližší obec: Malšovice u Hradce Králové, okres Hradec Králové
souřadnice: 50°12'22.08"N, 15°51'22.10"E, ± 1000m
fytochorion: 15b. Hradecké Polabí
datum: 1892
náleze: Josef Rohlena
herbář: PRC
projekt: Excerpt Atlas
ID: 13310352

původní jméno: *Hydrocotyle vulgaris*
lokalita: Um Königgratz [= Hradec Králové]
nejbližší obec: Hradec Králové, okres Hradec Králové
souřadnice: 50°12'37.76"N, 15°50'3.14"E, ± 5000m
fytochorion: 15b. Hradecké Polabí
náleze: V. C. J. Reichel
herbář: PRC
projekt: Excerpt Atlas
ID: 13310371

původní jméno: *Hydrocotyle vulgaris*
lokalita: Malšovice
nejbližší obec: Malšovice u Hradce Králové, okres Hradec Králové
souřadnice: 50°12'22.08"N, 15°51'22.10"E, ± 1000m
fytochorion: 15b. Hradecké Polabí
náleze: Karel Prokeš
herbář: PRC
projekt: Excerpt Atlas
poznámka: datováno 1908 – 1916
ID: 13310391

5761d

původní jméno: *Hydrocotyle vulgaris*
lokalita: okr. Hradec Králové: Svinary, Na haltýři, 1 km JV obce, býv. slepé rameno Orlice; 240 m n. m.
nejbližší obec: Nový Hradec Králové, okres Hradec Králové
souřadnice: 50°12'9.76"N, 15°55'11.97"E, ± 300m
nadmořská výška: 240 m
fytochorion: 61b. Týnišťský úval
datum: 1995-08-03
náleze: Věra Samková
herbář: HR
projekt: Excerpt Atlas
ID: 13258401

původní jméno: *Hydrocotyle vulgaris*
lokalita: okr. Hradec Králové: Svinary, Na haltýři, 1 km JV obce, býv. slepá ramena Orlice; 240 m n. m.
nejbližší obec: Nový Hradec Králové, okres Hradec Králové
souřadnice: 50°12'9.76"N, 15°55'11.97"E, ± 300m
nadmořská výška: 240 m
fytochorion: 61b. Týnišťský úval
datum: 1990-08-20
náleze: Věra Cejnarová
herbář: HR
projekt: Excerpt Atlas
ID: 13258400

původní jméno: *Hydrocotyle vulgaris*
lokalita: Běleč nad Orlicí: lesní rybníček Na haltýři, 2 km SZ obce, 240 m n. m.
nejbližší obec: Nový Hradec Králové, okres Hradec Králové
souřadnice: 50°12'9.76"N, 15°55'11.97"E, ± 300m
nadmořská výška: 240 m
fytochorion: 61b. Týništský úval
datum: 1990-08-20
náleze: Věra Cejnarová
herbář: PRC
projekt: Excerpt Atlas
ID: 13310399

5762b

původní jméno: *Hydrocotyle vulgaris*
lokalita: "Broumar" u Opočna
nejbližší obec: Semechnice, okres Rychnov nad Kněžnou
souřadnice: 50°16'5.87"N, 16°8'24.32"E, ± 700m
fytochorion: 15b. Hradecké Polabí
náleze: Kopecký; Josef Rohlena
pramen: F. Hrobař Kv. Kost. a Rychn. 54 (1931) fide Anonymus (1936–1945): Rozpisy floristické literatury do roku 1945. – Ms. [tzv. „Dominův materiál“; depon. in: Botanický ústav AV ČR, Průhonice]
projekt: Excerpt Atlas
ID: 13258622

5772a

původní jméno: *Hydrocotyle vulgaris*
lokalita: Bei Hotzenplotz [= Osoblaha]
nejbližší obec: Osoblaha, okres Bruntál
souřadnice: 50°16'31.65"N, 17°42'49.95"E, ± 3750m
fytochorion: 74a. Vidnavsko-osoblažská pahorkatina
náleze: Franz Mückusch
herbář: OP
projekt: Excerpt Atlas
poznámka: herb. J. Spatzier et J. Urban
ID: 13258464

původní jméno: *Hydrocotyle vulgaris*
lokalita: In stehenden Gewässer bei Hotzenplotz [= Osoblaha]
nejbližší obec: Osoblaha, okres Bruntál
souřadnice: 50°16'31.65"N, 17°42'49.95"E, ± 3750m
fytochorion: 74a. Vidnavsko-osoblažská pahorkatina
náleze: Franz Mückusch
herbář: OP
projekt: Excerpt Atlas
ID: 13258465

5858b

původní jméno: *Hydrocotyle vulgaris*
lokalita: Chlumec nad Cidlinou, hájemství Luhy (cca 3 km SV obce)
souřadnice: 50°10'14.00"N, 15°29'38.00"E, ± 100m
nadmořská výška: 220 m
fytochorion: 14a. Bydžovská pánev
náleze: A. Mezera
pramen: Mezera A. (1956): Středoevropské nížinné luhy I. - Československá akademie zemědělských věd, Praha.
projekt: ČNFD
ID: 1230448

5858d

původní jméno: *Hydrocotyle vulgaris*
lokality: Okr. Hradec Králové: Štít: vlhké obnažené dno při okraji vypuštěného rybníka Dolní Flajšar 0,6 km ZJZ od obce. 216 m n. m.
nejbližší obec: Štít, okres Hradec Králové
souřadnice: 50°6'50.30"N, 15°28'3.60"E
nadmořská výška: 216 m
fytochorion: 15c. Pardubické Polabí
datum: 2015-06-20
náleze: Zdeněk Kaplan
pramen: not.
projekt: Excerpt Atlas
ID: 9960286

původní jméno: *Hydrocotyle vulgaris*
lokality: Štít (distr. Hradec Králové): druh nehojně na obnaženém dně skoro vyschlého rybníku Dolní Flajšar, přibližně 710 m jižně od křižovatky silnic Štít - Pamětník - Lučice a asi 713 m JZ od středu obce Štít; 50°6'50.532"N, 15°28'3.391"E, 224 m n. m., jíl na štěrkopísku
nejbližší obec: Štít, okres Hradec Králové
souřadnice: 50°6'50.53"N, 15°28'3.39"E
nadmořská výška: 224 m
fytochorion: 15c. Pardubické Polabí
datum: 2012-07-07
náleze: Jaroslav Zámečník
herbář: HR
projekt: Excerpt Atlas
ID: 13258385

původní jméno: *Hydrocotyle vulgaris*
lokality: Okr. Hradec Králové: Štít: vlhké obnažené dno při okraji polonapuštěného rybníka Dolní Flajšar 0,6 km ZJZ od obce. 216 m n. m., 50°06'50,3"N, 15°28'03,6"E
nejbližší obec: Štít, okres Hradec Králové
souřadnice: 50°6'50.30"N, 15°28'3.60"E
nadmořská výška: 216 m
fytochorion: 15c. Pardubické Polabí
datum: 2009-05-23
náleze: Zdeněk Kaplan
herbář: herb. Z. Kaplan
projekt: Excerpt Atlas
ID: 13258320

původní jméno: *Hydrocotyle vulgaris*
lokality: Pamětník, rybník Dolní Flajšar, 1,6 km JV od obce; břeh rybníka, 215 m s. m., 50°06'51"N, 15°28'02"E
nejbližší obec: Štít, okres Hradec Králové
souřadnice: 50°6'51.00"N, 15°28'2.00"E
nadmořská výška: 215 m
fytochorion: 15c. Pardubické Polabí
datum: 2009-05-23
náleze: Věra Samková
herbář: HR
projekt: Excerpt Atlas
ID: 13258389

původní jméno: *Hydrocotyle vulgaris*
lokality: Pamětník, menší rybník [Dolní Flajšar] u silnice mezi Chárovnou a písákem [Horní] Flajšar. Rákosina a bahnitý břeh; 50°06'51"N, 15°28'02"E
nejbližší obec: Štít, okres Hradec Králové
souřadnice: 50°6'51.00"N, 15°28'2.00"E
fytochorion: 15c. Pardubické Polabí
datum: 2009-05-23
náleze: Lenka Šafářová
herbář: MP
projekt: Excerpt Atlas
ID: 13258432

původní jméno: *Hydrocotyle vulgaris*
lokalita: okr. Hradec Králové: Štít, rybník Dolní Flajšar 0,75 km ZJZ od vsi
nejbližší obec: Štít, okres Hradec Králové
souřadnice: 50°6'49.04"N, 15°28'3.29"E
fytochorion: 15c. Pardubické Polabí
datum: 2009-05-23
náleze: Zdeněk Kaplan; Jan Rydlo; Jaroslav Rydlo
herbář: ROZ
projekt: Excerpt Atlas
ID: 13258474

původní jméno: *Hydrocotyle vulgaris*
lokalita: Chlumec nad Cidlinou: obce Pamětník, mokré louky jv. obce
nejbližší obec: Pamětník, okres Hradec Králové
souřadnice: 50°7'10.04"N, 15°27'26.68"E, ± 400m
fytochorion: 14a. Bydžovská pánev
datum: 1989-07-31
náleze: J. Štěpánová
herbář: CB
projekt: Excerpt Atlas
ID: 13258353

původní jméno: *Hydrocotyle vulgaris*
lokalita: okr. Hradec Králové – Pamětník, břeh ryb. Flajšar, u Chlumce n. Cidlinou
nejbližší obec: Štít, okres Hradec Králové
souřadnice: 50°6'48.48"N, 15°28'3.88"E, ± 100m
fytochorion: 15c. Pardubické Polabí
datum: 1990-06-25
náleze: L. Ducháčková
herbář: OMJ
projekt: Excerpt Atlas
ID: 13303109

původní jméno: *Hydrocotyle vulgaris*
lokalita: Dolní Flajšar, 1,6 km JV od obce Pamětník
nejbližší obec: Štít, okres Hradec Králové
souřadnice: 50°6'51.35"N, 15°28'2.42"E
fytochorion: 15c. Pardubické Polabí
datum: 2009-05-23
náleze: Věra Samková; Jaroslav Zámečník; Zdeněk Kaplan
pramen: Samková Věra. Východočeský botanický zpravodaj: Botanická exkurze do PP Pamětník. Východočeská pobočka ČBS, 2010.
projekt: NDOP
ID: 6950371

5859d

původní jméno: *Hydrocotyle vulgaris*
lokalita: Rašelinné louky a kraje rybníků u [Rohovládovy] Bělé
nejbližší obec: Rohovládova Bělá, okres Pardubice
souřadnice: 50°6'27.20"N, 15°36'24.77"E, ± 2000m
fytochorion: 15c. Pardubické Polabí
datum: 1913-10-15
náleze: Eduard Hejný
herbář: PRC
projekt: Excerpt Atlas
ID: 13310354

původní jméno: *Hydrocotyle vulgaris*
lokalita: Rašelinné louky a kraje rybníků u Višehňovic [= Vyšehňovice]
nejbližší obec: Vyšehňovice, okres Pardubice
souřadnice: 50°6'7.13"N, 15°35'0.72"E, ± 2100m
fytochorion: 14a. Bydžovská pánev
datum: 1913-10-15
náleze: Eduard Hejný
herbář: PRC
projekt: Excerpt Atlas
ID: 13310355

5860c

původní jméno: *Hydrocotyle vulgaris*
lokalita: o. Pardubice, Bohdaneč, mezi ryb. Bohdanečským a Dolany
nejbližší obec: Lázně Bohdaneč, okres Pardubice
souřadnice: 50°6'1.99"N, 15°41'1.54"E, ± 470m
fytochorion: 15c. Pardubické Polabí
datum: 1971-08-12
nálezc: Jiřina Belicová
herbář: HR
projekt: Excerpt Atlas
ID: 13258393

původní jméno: *Hydrocotyle vulgaris*
lokalita: distr. Pardubice: in alneto prope pag. Dolany
nejbližší obec: Dolany u Pardubic, okres Pardubice
souřadnice: 50°6'19.43"N, 15°41'12.31"E, ± 1000m
fytochorion: 15c. Pardubické Polabí
datum: 1966
nálezc: František Procházka
herbář: MP
projekt: Excerpt Atlas
ID: 13258435

původní jméno: *Hydrocotyle vulgaris*
lokalita: Podůlšany
nejbližší obec: Podůlšany, okres Pardubice
souřadnice: 50°7'45.27"N, 15°44'12.15"E, ± 1750m
fytochorion: 15c. Pardubické Polabí
nálezc: K. Prokeš; V. Vlček
pramen: Druhý dopl. Květ. Hr. Král. 18 (1911) fide Anonymus (1936–1945): Rozpisy floristické literatury do roku 1945. – Ms. [tzv. „Dominův materiál“; depon. in: Botanický ústav AV ČR, Průhonice]
projekt: Excerpt Atlas
ID: 13258607

5860d

původní jméno: *Hydrocotyle vulgaris*
lokalita: Opatovice [nad Labem]
nejbližší obec: Opatovice nad Labem, okres Pardubice
souřadnice: 50°8'51.62"N, 15°47'30.52"E, ± 2000m
fytochorion: 15c. Pardubické Polabí
nálezc: K. Prokeš; V. Vlček
pramen: Druhý dopl. Květ. Hr. Král. 18 (1911) fide Anonymus (1936–1945): Rozpisy floristické literatury do roku 1945. – Ms. [tzv. „Dominův materiál“; depon. in: Botanický ústav AV ČR, Průhonice]
projekt: Excerpt Atlas
ID: 13258606

původní jméno: *Hydrocotyle vulgaris*
lokalita: Opatovice [nad Labem]
nejbližší obec: Opatovice nad Labem, okres Pardubice
souřadnice: 50°8'37.95"N, 15°47'22.49"E, ± 2700m
fytochorion: 15c. Pardubické Polabí
nálezc: Karel Prokeš
herbář: PRC
projekt: Excerpt Atlas
ID: 13310392

5861a

původní jméno: *Hydrocotyle vulgaris*
lokality: Nový Hradec Králové, rybník Výskyt, mokřad jižně od rybníka, 4 km V obce; mokřad zarůstající olšinou, 250 m s. m.,
50°10'34"N, 15°54'53"E
nejbližší obec: Nový Hradec Králové, okres Hradec Králové
souřadnice: 50°10'34.00"N, 15°54'53.00"E
nadmořská výška: 250 m
fytochorion: 61c. Chvojenská plošina
datum: 2009-07-17
náleze: Věra Samková
herbář: HR
projekt: Excerpt Atlas
ID: 13258388

původní jméno: *Hydrocotyle vulgaris*
lokality: Hradec Králové - Plachta - mokřado za Syslovištěm
nejbližší obec: Nový Hradec Králové, okres Hradec Králové
souřadnice: 50°11'21.24"N, 15°51'23.47"E, ± 230m
fytochorion: 15b. Hradecké Polabí
datum: 1989-09-19
náleze: Kociánová
herbář: HR
projekt: Excerpt Atlas
ID: 13258395

původní jméno: *Hydrocotyle vulgaris*
lokality: Hradec Králové - vlhká louka mezi Petrofem - rybníkem Plachta - silnicí Brněnská - u rodin. domků; hojně na ploše 20x6 m
nejbližší obec: Nový Hradec Králové, okres Hradec Králové
souřadnice: 50°11'20.53"N, 15°51'12.73"E, ± 150m
fytochorion: 15b. Hradecké Polabí
datum: 1989-09-19
náleze: Kociánová
herbář: HR
projekt: Excerpt Atlas
ID: 13258398

původní jméno: *Hydrocotyle vulgaris*
lokality: Nový Hradec Králové: rybník Výskyt
nejbližší obec: Nový Hradec Králové, okres Hradec Králové
souřadnice: 50°10'40.80"N, 15°54'49.74"E, ± 160m
fytochorion: 61b. Týnišťský úval
datum: 1984-09-02
náleze: Jaroslav Rydlo
herbář: ROZ
projekt: Excerpt Atlas
ID: 13258478

původní jméno: *Hydrocotyle vulgaris*
lokality: Hradec Králové, Novohradecké lesy - u potoka, "U křivé lípy"
nejbližší obec: Nový Hradec Králové, okres Hradec Králové
souřadnice: 50°9'55.81"N, 15°53'23.94"E, ± 425m
fytochorion: 61c. Chvojenská plošina
datum: 1980-09-13
náleze: Jiřina Belicová
herbář: HR
projekt: Excerpt Atlas
ID: 13258394

původní jméno: *Hydrocotyle vulgaris*
lokalita: U rybníka Biřička - vzácně - 240 m n. m. - na rašelinném místě - Nový Hradec Králové
nejbližší obec: Nový Hradec Králové, okres Hradec Králové
souřadnice: 50°10'9.23"N, 15°51'33.99"E, ± 325m
nadmořská výška: 240 m
fytochorion: 61c. Chvojenská plošina
datum: 1962-08-19
náleze: Josef Šachl
herbář: OMP
projekt: Excerpt Atlas
ID: 13258499

původní jméno: indet.
lokalita: Nový Hradec [Králové]
nejbližší obec: Kluky, okres Hradec Králové
souřadnice: 50°10'41.69"N, 15°50'50.12"E, ± 1600m
fytochorion: 61c. Chvojenská plošina
datum: 1909-07
náleze: Karel Prokeš
herbář: BRNM
projekt: Excerpt Atlas
ID: 13258324

původní jméno: *Hydrocotyle vulgaris*
lokalita: Hradec Král. [, Malšovice]: Hrázka
nejbližší obec: Nový Hradec Králové, okres Hradec Králové
souřadnice: 50°11'54.10"N, 15°52'20.62"E, ± 335m
fytochorion: 15b. Hradecké Polabí
datum: 1910-08
náleze: Karel Prokeš
herbář: PRC
projekt: Excerpt Atlas
ID: 13310395

původní jméno: *Hydrocotyle vulgaris*
lokalita: Nový Hradec [Králové]
nejbližší obec: Kluky, okres Hradec Králové
souřadnice: 50°10'41.69"N, 15°50'50.12"E, ± 1600m
fytochorion: 61c. Chvojenská plošina
náleze: Karel Prokeš
herbář: PRC
projekt: Excerpt Atlas
ID: 13310394

5861b

původní jméno: *Hydrocotyle vulgaris*
lokalita: Běleč nad Orlicí, bývalá vojenská střelnice, Klusánky, J část, 3 km J obce; rašeliniště, tisíce rostlin ve Sphagnum; 260 m s. m.,
50°10'16"N, 15°56'26"E
nejbližší obec: Běleč nad Orlicí, okres Hradec Králové
souřadnice: 50°10'16.00"N, 15°56'26.00"E
nadmořská výška: 260 m
fytochorion: 61c. Chvojenská plošina
datum: 2004-09-02
náleze: Miroslav Mikát
herbář: HR
projekt: Excerpt Atlas
poznámka: det. V. Samková
ID: 13258387

původní jméno: *Hydrocotyle vulgaris*
lokality: "Na bahně" u Bělče n/Orl.
nejbližší obec: Bělče nad Orlicí, okres Hradec Králové
souřadnice: 50°11'52.36"N, 15°56'33.34"E, ± 1700m
fytochorion: 61b. Týnišťský úval
datum: 1924-07-28
náleze: coll.?
herbář: PR
projekt: Excerpt Atlas
ID: 13258550

původní jméno: *Hydrocotyle vulgaris*
lokality: Lesy u Bělče n/Orlicí
nejbližší obec: Bělče nad Orlicí, okres Hradec Králové
souřadnice: 50°10'48.66"N, 15°56'31.18"E, ± 2200m
fytochorion: 61b. Týnišťský úval
datum: 1923-08-30
náleze: s. coll.
herbář: PR
projekt: Excerpt Atlas
ID: 13258551

původní jméno: *Hydrocotyle vulgaris*
lokality: h0079_132410_127_M1.7
nejbližší obec: Bělče nad Orlicí, okres Hradec Králové
souřadnice: 50°10'15.02"N, 15°56'40.09"E, ± 3m
fytochorion: 61c. Chvojenská plošina
datum: 2002
náleze: Miroslav Mikeska
pramen: Miroslav Mikeska. h0079: h0079. 2002.
projekt: NDOP
ID: 3830703

5861c

původní jméno: *Hydrocotyle vulgaris*
lokality: Rokytno (Pardubice): meliorační struha k Bohumilči
nejbližší obec: Rokytno, okres Pardubice
souřadnice: 50°6'19.09"N, 15°52'26.58"E, ± 475m
fytochorion: 15c. Pardubické Polabí
datum: 1935-09
náleze: Jan Hadač
herbář: MP
projekt: Excerpt Atlas
ID: 13258450

původní jméno: *Hydrocotyle vulgaris*
lokality: Bohumileč, Bohumilečský rybník S obce, rákosiny V rybníka
nejbližší obec: Bohumileč, okres Pardubice
souřadnice: 50°6'30.70"N, 15°51'59.70"E
fytochorion: 15c. Pardubické Polabí
datum: 1989-09-18
náleze: Vladimír Faltys
pramen: Vladimír Faltys RNDr. terenní šetření. 1989.
projekt: NDOP
ID: 7221847

5862a

původní jméno: *Hydrocotyle vulgaris*

lokality: Locis paludosis in silva "Obora" dicta prope Týniště nad Orlicí alt. cca 250 m s. m.

nejbližší obec: Týniště nad Orlicí, okres Rychnov nad Kněžnou

souřadnice: 50°10'27.85"N, 16°3'47.05"E, ± 1830m

nadmořská výška: 250 m

fytochorion: 61b. Týnišťský úval

datum: 1944-06-23

nálezce: Karel Domin

herbář: PR

projekt: Excerpt Atlas

ID: 13258532

původní jméno: *Hydrocotyle vulgaris*

lokality: Třebechovice p. O.: na rašelinné louce na okraji ryb. Střední Houkvice v Bědovickém rev. vých. města - 250 m

nejbližší obec: Petrovice nad Orlicí, okres Rychnov nad Kněžnou

souřadnice: 50°10'56.58"N, 16°2'43.53"E, ± 70m

nadmořská výška: 250 m

fytochorion: 61b. Týnišťský úval

datum: 1943-08-27

nálezce: Josef Šourek

herbář: BRNM

projekt: Excerpt Atlas

ID: 13258346

původní jméno: *Hydrocotyle vulgaris*

lokality: Hradec Králové: na slatinném břehu rybníka v Bědovické oboře - 250 m

nejbližší obec: Petrovice nad Orlicí, okres Rychnov nad Kněžnou

souřadnice: 50°10'56.58"N, 16°2'43.53"E, ± 70m

nadmořská výška: 250 m

fytochorion: 61b. Týnišťský úval

datum: 1943-08-27

nálezce: Josef Šourek

herbář: PR

projekt: Excerpt Atlas

ID: 13258549

původní jméno: *Hydrocotyle vulgaris*

lokality: Třebechovice p. O.: na slatinném břehu rybníka v Bědovické oboře (2. rybník od vrat - před ryb. Vel. Houkvice) - 250 m n. m.

nejbližší obec: Petrovice nad Orlicí, okres Rychnov nad Kněžnou

souřadnice: 50°10'56.58"N, 16°2'43.53"E, ± 70m

nadmořská výška: 250 m

fytochorion: 61b. Týnišťský úval

datum: 1943-08-27

nálezce: Josef Šourek

herbář: PR

projekt: Excerpt Atlas

ID: 13258555

původní jméno: *Hydrocotyle vulgaris*

lokality: okr. Rychnov n. Kněž.: u Týniště [nad Orlicí]

nejbližší obec: Týniště nad Orlicí, okres Rychnov nad Kněžnou

souřadnice: 50°9'47.48"N, 16°3'52.92"E, ± 2800m

fytochorion: 61b. Týnišťský úval

datum: 1938-07-24

nálezce: B. Válek

herbář: HR

projekt: Excerpt Atlas

ID: 13258397

původní jméno: *Hydrocotyle vulgaris*
lokality: V mokřadech u remízku u Petrovic n/Orl. ojediněle
nejbližší obec: Petrovice nad Orlicí, okres Rychnov nad Kněžnou
souřadnice: 50°10'15.19"N, 16°3'29.67"E, ± 950m
fytochorion: 61b. Týnišťský úval
datum: 1934
náleze: František Hrobař
herbář: PR
projekt: Excerpt Atlas
ID: 13258552

původní jméno: *Hydrocotyle vulgaris*
lokality: Dostí hojný na okraji luč. rybníčku mezi Týništi a Petrovicemi
nejbližší obec: Týniště nad Orlicí, okres Rychnov nad Kněžnou
souřadnice: 50°9'56.09"N, 16°3'42.88"E, ± 600m
fytochorion: 61b. Týnišťský úval
datum: 1934-06-23
náleze: František Hrobař
herbář: PR
projekt: Excerpt Atlas
ID: 13258557

původní jméno: *Hydrocotyle vulgaris*
lokality: Močálavité louky podél trati mezi Týništi a Petrovicemi
nejbližší obec: Týniště nad Orlicí, okres Rychnov nad Kněžnou
souřadnice: 50°9'53.82"N, 16°3'41.87"E, ± 360m
fytochorion: 61b. Týnišťský úval
datum: 1929
náleze: František Hrobař
herbář: MP
projekt: Excerpt Atlas
ID: 13258447

původní jméno: *Hydrocotyle vulgaris*
lokality: Týnišťská obora
nejbližší obec: Týniště nad Orlicí, okres Rychnov nad Kněžnou
souřadnice: 50°10'27.85"N, 16°3'47.05"E, ± 1830m
fytochorion: 61b. Týnišťský úval
datum: 1896-08
náleze: Josef Rohlena
herbář: PR
projekt: Excerpt Atlas
ID: 13258558

původní jméno: *Hydrocotyle vulgaris*
lokality: V oboře u Týniště (v olšovi)
nejbližší obec: Týniště nad Orlicí, okres Rychnov nad Kněžnou
souřadnice: 50°10'27.85"N, 16°3'47.05"E, ± 1830m
fytochorion: 61b. Týnišťský úval
datum: 1895-07
náleze: L. fil. Čelakovský
herbář: PR
projekt: Excerpt Atlas
ID: 13258562

původní jméno: *Hydrocotyle vulgaris*
lokality: Týniště n. S. [recte: nad Orlicí]
nejbližší obec: Týniště nad Orlicí, okres Rychnov nad Kněžnou
souřadnice: 50°9'47.48"N, 16°3'52.92"E, ± 2800m
fytochorion: 61b. Týnišťský úval
datum: 1888
náleze: Jaroslav Jahn
herbář: MP
projekt: Excerpt Atlas
ID: 13258439

původní jméno: *Hydrocotyle vulgaris*
lokality: Týnišť [= Týniště nad Orlicí]. In sphagnetis silvo Častalovicer Thiergarten [= Častolovická obora]. Solo turf. 260 m
nejbližší obec: Týniště nad Orlicí, okres Rychnov nad Kněžnou
souřadnice: 50°10'27.85"N, 16°3'47.05"E, ± 1830m
nadmořská výška: 260 m
fytochorion: 61b. Týnišťský úval
datum: 1878-07-23
náleze: J. Freyn
herbář: BRNM
projekt: Excerpt Atlas
ID: 13258335

původní jméno: *Hydrocotyle vulgaris*
lokality: Obora u Týniště
nejbližší obec: Týniště nad Orlicí, okres Rychnov nad Kněžnou
souřadnice: 50°10'27.85"N, 16°3'47.05"E, ± 1830m
fytochorion: 61b. Týnišťský úval
datum: 1878-06
náleze: Ladislav J. Čelakovský
herbář: PR
projekt: Excerpt Atlas
ID: 13258547

původní jméno: *Hydrocotyle vulgaris*
lokality: Bažina podél trati u Týniště [nad Orlicí]
nejbližší obec: Petrovice nad Orlicí, okres Rychnov nad Kněžnou
souřadnice: 50°10'12.42"N, 16°3'18.01"E, ± 1175m
fytochorion: 61b. Týnišťský úval
náleze: s. coll.
herbář: HR
projekt: Excerpt Atlas
ID: 13258391

původní jméno: *Hydrocotyle vulgaris*
lokality: Flora bohémica. Bařiny v oboře u Týniště [= Týniště nad Orlicí]
nejbližší obec: Týniště nad Orlicí, okres Rychnov nad Kněžnou
souřadnice: 50°10'28.00"N, 16°3'47.00"E, ± 1830m
fytochorion: 61b. Týnišťský úval
datum: 1896-08
náleze: Josef Rohlena
herbář: BRNU
projekt: Excerpt Atlas
ID: 13258584

původní jméno: *Hydrocotyle vulgaris*
lokality: Třebechovice p. O.: na slatinném břehu rybníka v Bědovické oboře - 250 m n. m.
nejbližší obec: Petrovice nad Orlicí, okres Rychnov nad Kněžnou
souřadnice: 50°10'56.58"N, 16°2'43.53"E, ± 70m
fytochorion: 61b. Týnišťský úval
datum: 1943-08-27
náleze: Josef Šourek
herbář: PRC
projekt: Excerpt Atlas
ID: 13310405

původní jméno: *Hydrocotyle vulgaris*
lokality: V bažině při trati u Vel. Petrovic nedal. Týniště n/Orl.
nejbližší obec: Petrovice nad Orlicí, okres Rychnov nad Kněžnou
souřadnice: 50°10'22.11"N, 16°2'50.82"E, ± 1000m
fytochorion: 61b. Týnišťský úval
datum: 1932-07
náleze: Karel Krčan
herbář: PRC
projekt: Excerpt Atlas
ID: 13310389

původní jméno: *Hydrocotyle vulgaris*
lokalita: Bažina v oboře u Týniště n. Orl.
nejbližší obec: Týniště nad Orlicí, okres Rychnov nad Kněžnou
souřadnice: 50°10'27.85"N, 16°3'47.05"E, ± 1830m
fytochorion: 61b. Týništský úval
datum: 1929
náleze: Alois Souček
herbář: PRC
projekt: Excerpt Atlas
ID: 13310385

původní jméno: *Hydrocotyle vulgaris*
lokalita: Obora u Týniště
nejbližší obec: Týniště nad Orlicí, okres Rychnov nad Kněžnou
souřadnice: 50°10'27.85"N, 16°3'47.05"E, ± 1830m
fytochorion: 61b. Týništský úval
datum: 1896-08
náleze: Josef Rohlena
herbář: PRC
projekt: Excerpt Atlas
ID: 13310383

původní jméno: *Hydrocotyle vulgaris*
lokalita: Petrovice nad Orlicí, PR U Houkvice, ca 1 km SSV od ž.st., mokř. olšina nad rybn. Velká Houkvice
souřadnice: 50°10'54.00"N, 16°3'1.00"E, ± 20m
nadmořská výška: 260 m
fytochorion: 61b. Týništský úval
datum: 2012-06-03
náleze: R. Prausová
pramen: Prausová R. et Burešová A. (2013): Botanický průzkum přírodní rezervace Houkvice u Týniště nad Orlicí (okres Rychnov nad Kněžnou). - Východočes. Sborn. Přírod. - Pr. a Stud., Pardubice, 20: 79-136.
projekt: ČNFD
ID: 1295072

5862b

původní jméno: *Hydrocotyle vulgaris*
lokalita: Rychnov nad Kněžnou: Rašovice: travnatý okraj cesty v lese zv. Zadní Machová 300 m S rybníka Machov na kraji lesa, 0,8 km SSZ od obce. 280 m n. m.
nejbližší obec: Rašovice u Týniště nad Orlicí, okres Rychnov nad Kněžnou
souřadnice: 50°9'30.44"N, 16°7'35.64"E, ± 100m
nadmořská výška: 280 m
fytochorion: 61a. Křivina
datum: 2004-07-05
náleze: Zdeněk Kaplan
herbář: herb. Z. Kaplan
projekt: Excerpt Atlas
ID: 13258318

původní jméno: *Hydrocotyle vulgaris*
lokalita: Rašovice: smíšený les (smrk, dub, buk, klen, jasan, olše) zv. Zadní Machová S rybníka Machov 0,6–0,8 km SSZ od obce
nejbližší obec: Rašovice, okres Rychnov nad Kněžnou
fytochorion: 61a. Křivina
datum: 2004-07-05
náleze: Zdeněk Kaplan
pramen: Kaplan Z. [ed.] (2005): Výsledky floristického kurzu České botanické společnosti v Kostelci nad Orlicí (4.-10. července 2004). - Zpr. Čes. Bot. Společ., suppl. 2005/1: 1-76.
herbář: PRA
projekt: FK ČBS
ID: 10140048

5862c

původní jméno: *Hydrocotyle vulgaris*
lokalita: Nová Ves: Vlhká písčina u rybníku Nová Ves, 1,1 km JJZ od Nové Vsi
nejbližší obec: Nová Ves, okres Rychnov nad Kněžnou
souřadnice: 50°7'16.05"N, 16°2'18.72"E
nadmořská výška: 280 m
fytochorion: 61c. Chvojenská plošina
datum: 2009
nálezc: Jan Doležal
herbář: herb. J. Doležal
projekt: Excerpt Atlas
ID: 9945774

původní jméno: *Hydrocotyle vulgaris*
lokalita: Mokrý louky u Novoveského rybníka u Týniště n. Orl.
nejbližší obec: Nová Ves u Albrechtic, okres Rychnov nad Kněžnou
souřadnice: 50°7'17.40"N, 16°2'17.86"E, ± 300m
fytochorion: 61c. Chvojenská plošina
datum: 1930-08-28
nálezc: Alois Souček
herbář: BRNM
projekt: Excerpt Atlas
ID: 13258327

původní jméno: *Hydrocotyle vulgaris*
lokalita: Břehy Novoveského rybníka u Týniště [nad Orlicí]
nejbližší obec: Nová Ves u Albrechtic, okres Rychnov nad Kněžnou
souřadnice: 50°7'17.40"N, 16°2'17.86"E, ± 300m
fytochorion: 61c. Chvojenská plošina
datum: 1894-08-30
nálezc: Karel Točl
herbář: MP
projekt: Excerpt Atlas
ID: 13258440

původní jméno: *Hydrocotyle vulgaris*
lokalita: Holice: u rybníka Novoveského blíže Týniště [nad Orlicí]
nejbližší obec: Nová Ves u Albrechtic, okres Rychnov nad Kněžnou
souřadnice: 50°7'17.40"N, 16°2'17.86"E, ± 300m
fytochorion: 61c. Chvojenská plošina
datum: 1894-08-30
nálezc: Karel Točl
herbář: PL
projekt: Excerpt Atlas
ID: 13258472

původní jméno: *Hydrocotyle vulgaris*
lokalita: Novoveský rybník u Týniště
nejbližší obec: Nová Ves u Albrechtic, okres Rychnov nad Kněžnou
souřadnice: 50°7'17.40"N, 16°2'17.86"E, ± 300m
fytochorion: 61c. Chvojenská plošina
datum: 1894-08-30
nálezc: Karel Točl
herbář: PR
projekt: Excerpt Atlas
ID: 13258560

původní jméno: *Hydrocotyle vulgaris*
lokalita: Rybník Novoveský u Týniště [= Týniště nad Orlicí]
nejbližší obec: Nová Ves u Albrechtic, okres Rychnov nad Kněžnou
souřadnice: 50°7'17.00"N, 16°2'18.00"E, ± 300m
fytochorion: 61c. Chvojenská plošina
datum: 1894-08-21
nálezc: Karel Točl
herbář: BRNU
projekt: Excerpt Atlas
ID: 13258585

původní jméno: *Hydrocotyle vulgaris*
lokalita: Žďár [nad Orlicí] (málo)
nejbližší obec: Žďár nad Orlicí, okres Rychnov nad Kněžnou
souřadnice: 50°7'9.63"N, 16°4'10.21"E, ± 1375m
fytochorion: 61c. Chvojenská plošina
nálezc: František Hrobař
pramen: Kv. Kost. a Rychn. 54 (1931) fide Anonymus (1936–1945): Rozpisy floristické literatury do roku 1945. – Ms. [tzv. „Dominův materiál“; depon. in: Botanický ústav AV ČR, Průhonice]
projekt: Excerpt Atlas
poznámka: nejedná se o Novoveský rybník - lokalita Nová Ves u Týniště je v příspěvku zmíněna samostatně
ID: 13258621

původní jméno: *Hydrocotyle vulgaris*
lokalita: Kolem rybníka v Nové Vsi u Týniště n/Orl.
nejbližší obec: Nová Ves u Albrechtic, okres Rychnov nad Kněžnou
souřadnice: 50°7'17.40"N, 16°2'17.86"E, ± 300m
fytochorion: 61c. Chvojenská plošina
datum: 1929
nálezc: František Hrobař
herbář: PRC
projekt: Excerpt Atlas
ID: 13310390

původní jméno: *Hydrocotyle vulgaris*
lokalita: Novoveský rybník u Týniště n/Orl.
nejbližší obec: Nová Ves u Albrechtic, okres Rychnov nad Kněžnou
souřadnice: 50°7'17.40"N, 16°2'17.86"E, ± 300m
fytochorion: 61c. Chvojenská plošina
datum: 1921-08
nálezc: Josef Rohlena
herbář: PRC
projekt: Excerpt Atlas
ID: 13310348

5941c

původní jméno: *Hydrocotyle vulgaris*
lokalita: /2/ Na břehu Černého rybníka, 1,5km S od obce Dolní Žandov, jde o nehluboký ryb. s písčítým dnem.
nejbližší obec: Dolní Žandov, okres Cheb
souřadnice: 50°1'53.00"N, 12°32'56.00"E
nadmořská výška: 515 m
fytochorion: 28a. Kynšperská vrchovina
nálezc: J. Horáček; P. Nevečeřal
pramen: Nevečeřal P. (1996): Příspěvek k rozšíření *Hydrocotyle vulgaris* L. v západních Čechách. - Calluna 1: 3-4.
projekt: FLDOK
ID: 7950567

původní jméno: *Hydrocotyle vulgaris*
lokalita: Dolní Žandov
souřadnice: 50°1'56.06"N, 12°33'6.06"E
fytochorion: 28a. Kynšperská vrchovina
datum: 2009-06-23
nálezc: Přemysl Tájek
pramen: Tájek Přemysl (2014): Terénní záznamy z GPS
projekt: NDOP
ID: 12044078

5958a

původní jméno: *Hydrocotyle vulgaris*

lokality: Rašelinná loučka u Týnce n. L. mezi Rasochami a Uhlířskou Lhotou v blízkosti boru na písčíně

nejbližší obec: Uhlířská Lhota, okres Kolín

souřadnice: 50°5'5.42"N, 15°23'56.90"E, ± 450m

fytochorion: 13a. Rožďalovická tabule

datum: 1923

nálezce: V. Vlach

pramen: ČNM. C. odd. př. 72 (1926) fide Anonymus (1936–1945): Rozpisy floristické literatury do roku 1945. – Ms. [tzv. „Dominův materiál“; depon. in: Botanický ústav AV ČR, Průhonice]

projekt: Excerpt Atlas

poznámka: rok sběru určen podle jiného záznamu z Dominovy kartotéky, ten pochází od Kliky, který s Vlachem na lokalitě sbíral

ID: 13258602

5958b

původní jméno: *Hydrocotyle vulgaris*

lokality: Districtus Nový Bydžov, in silva Mřely prope vicum [Bílé] Vchynice

nejbližší obec: Kolesa, okres Pardubice

souřadnice: 50°5'34.85"N, 15°28'1.99"E, ± 600m

fytochorion: 13a. Rožďalovická tabule

datum: 1943-09

nálezce: Miloš Deyl

herbář: PR

projekt: Excerpt Atlas

ID: 13258533

původní jméno: *Hydrocotyle vulgaris*

lokality: V lese u [Bílých] Vchynic blíž Chlumce [nad Cidlinou]

nejbližší obec: Bílé Vchynice, okres Pardubice

souřadnice: 50°5'41.59"N, 15°26'20.95"E, ± 2000m

fytochorion: 13a. Rožďalovická tabule

datum: 1889-08

nálezce: Jaroslav Košťál

herbář: MP

projekt: Excerpt Atlas

ID: 13258448

původní jméno: *Hydrocotyle vulgaris*

lokality: Kladruby [pravděpodobně Kladruby nad Labem]

nejbližší obec: Kladruby nad Labem, okres Pardubice

souřadnice: 50°3'29.61"N, 15°29'10.38"E, ± 2000m

fytochorion: 15c. Pardubické Polabí

datum: 1923-07

nálezce: Jaromír Klika

herbář: PRC

projekt: Excerpt Atlas

ID: 13310359

5959a

původní jméno: *Hydrocotyle vulgaris*

lokality: Districtus Nový Bydžov, ad piscinam in silva Ohrada prope vicum Strašov

nejbližší obec: Vápno u Přelouče, okres Pardubice

souřadnice: 50°5'43.35"N, 15°32'14.77"E, ± 600m

fytochorion: 15c. Pardubické Polabí

datum: 1943-09

nálezce: Miloš Deyl

herbář: PR

projekt: Excerpt Atlas

ID: 13258534

původní jméno: *Hydrocotyle vulgaris*
lokalita: Bei Semin
nejbližší obec: Semín, okres Pardubice
souřadnice: 50°3'15.43"N, 15°31'14.59"E, ± 1500m
fytochorion: 15c. Pardubické Polabí
náleze: P. M. Opiz
herbář: BRNM
projekt: Excerpt Atlas
ID: 13258334

původní jméno: *Hydrocotyle vulgaris*
lokalita: Chlumeč (rybník Sopřčský) u Přelouče
nejbližší obec: Sopřč, okres Pardubice
souřadnice: 50°4'54.10"N, 15°33'52.31"E, ± 600m
fytochorion: 15c. Pardubické Polabí
náleze: Josef Polák
herbář: ROZ
projekt: Excerpt Atlas
poznámka: scripsit J. Pačes
ID: 13258476

původní jméno: *Hydrocotyle vulgaris*
lokalita: Rašelinné louky a kraje rybníků u Sopřče [= Sopřč]
nejbližší obec: Sopřč, okres Pardubice
souřadnice: 50°4'54.10"N, 15°33'52.31"E, ± 600m
fytochorion: 15c. Pardubické Polabí
datum: 1913-10-15
náleze: Eduard Hejný
herbář: PRC
projekt: Excerpt Atlas
ID: 13310356

5959b

původní jméno: *Hydrocotyle vulgaris*
lokalita: SZ r. Rozhrna: zamokřené louky
nejbližší obec: Bukovka, okres Pardubice
souřadnice: 50°5'17.39"N, 15°37'45.40"E, ± 200m
fytochorion: 15c. Pardubické Polabí
datum: 1967-06-03
náleze: František Černošous
herbář: MP
projekt: Excerpt Atlas
ID: 13258438

původní jméno: *Hydrocotyle vulgaris*
lokalita: "Rozhrna" u Bohdanče
nejbližší obec: Bukovka, okres Pardubice
souřadnice: 50°5'6.58"N, 15°37'56.22"E, ± 600m
fytochorion: 15c. Pardubické Polabí
datum: 1931-06-28
náleze: s. coll.
herbář: MP
projekt: Excerpt Atlas
ID: 13258449

původní jméno: *Hydrocotyle vulgaris*
lokalita: Louky podle rybníků "Skříně" a Rozhrny" u Bohdanče
nejbližší obec: Bukovka, okres Pardubice
souřadnice: 50°5'9.75"N, 15°38'4.48"E, ± 850m
fytochorion: 15c. Pardubické Polabí
datum: 1913-08
náleze: Eduard Hejný
herbář: MP
projekt: Excerpt Atlas
ID: 13258452

původní jméno: *Hydrocotyle vulgaris*
lokalita: Bei Bohdanč [= Lázně Bohdaneč] gegen Živanič [= Živanice]
nejbližší obec: Živanice, okres Pardubice
souřadnice: 50°3'40.01"N, 15°38'45.07"E, ± 1600m
fytochorion: 15c. Pardubické Polabí
náleze: P. M. Opiz
herbář: BRNM
projekt: Excerpt Atlas
ID: 13258332

původní jméno: *Hydrocotyle vulgaris*
lokalita: Louky podle rybníků "Skříně" a Rozhrny" u Bohdanče u Pardubic
nejbližší obec: Bukovka, okres Pardubice
souřadnice: 50°5'9.75"N, 15°38'4.48"E, ± 850m
fytochorion: 15c. Pardubické Polabí
datum: 1913-08
náleze: Eduard Hejný
herbář: PRC
projekt: Excerpt Atlas
ID: 13310377

5959c

původní jméno: *Hydrocotyle vulgaris*
lokalita: Rašelinné louky a kraje rybníků u Přelouče
nejbližší obec: Přelouč, okres Pardubice
souřadnice: 50°2'17.27"N, 15°33'38.22"E, ± 3000m
fytochorion: 15c. Pardubické Polabí
datum: 1913-10-15
náleze: Eduard Hejný
herbář: PRC
projekt: Excerpt Atlas
ID: 13310357

5960a

původní jméno: *Hydrocotyle vulgaris*
lokalita: Lázně Bohdaneč - rybník Matka, 2,5 km S města; mokřiny, 220 m s. m., 50°05'55"N, 15°40'35"E
nejbližší obec: Lázně Bohdaneč, okres Pardubice
souřadnice: 50°5'55.00"N, 15°40'35.00"E
nadmořská výška: 220 m
fytochorion: 15c. Pardubické Polabí
datum: 2001-05-31
náleze: Věra Samková
herbář: HR
projekt: Excerpt Atlas
ID: 13258396

původní jméno: *Hydrocotyle vulgaris*
lokalita: Polabí, Bohdaneč, při břehu rybníka
nejbližší obec: Lázně Bohdaneč, okres Pardubice
souřadnice: 50°5'31.07"N, 15°40'19.20"E, ± 1000m
fytochorion: 15c. Pardubické Polabí
datum: 1971-10-06
náleze: Ludmila Reitmayerová
herbář: MP
projekt: Excerpt Atlas
ID: 13258436

původní jméno: *Hydrocotyle vulgaris*
lokalita: Ad ripam piscinae Zábranský rybník dictae ad balneas Bohdaneč, haud procul ab oppido Pardubice
nejbližší obec: Lázně Bohdaneč, okres Pardubice
souřadnice: 50°5'22.80"N, 15°41'1.79"E, ± 440m
fytochorion: 15c. Pardubické Polabí
datum: 1943-07-03
náleze: Ivan Klášterský
herbář: PR
projekt: Excerpt Atlas
ID: 13258559

původní jméno: *Hydrocotyle vulgaris*
lokalita: Rozkoš u Bohdanče
nejbližší obec: Lázně Bohdaneč, okres Pardubice
souřadnice: 50°5'7.14"N, 15°42'4.12"E, ± 550m
fytochorion: 15c. Pardubické Polabí
datum: 1931-08
náleze: Jan Hadač
herbář: MP
projekt: Excerpt Atlas
ID: 13258451

původní jméno: *Hydrocotyle vulgaris*
lokalita: Lesní mokřina u Doubravic. Pardubicko
nejbližší obec: Pohránov, okres Pardubice
souřadnice: 50°4'12.44"N, 15°44'49.26"E, ± 500m
fytochorion: 15c. Pardubické Polabí
datum: 1925-09-25
náleze: Vojtěch Horák
herbář: MP
projekt: Excerpt Atlas
ID: 13258443

původní jméno: *Hydrocotyle vulgaris*
lokalita: Bohdaneč
nejbližší obec: Lázně Bohdaneč, okres Pardubice
souřadnice: 50°5'31.07"N, 15°40'19.20"E, ± 1000m
fytochorion: 15c. Pardubické Polabí
datum: 1820
náleze: s. coll.
herbář: PR
projekt: Excerpt Atlas
ID: 13258544

původní jméno: *Hydrocotyle vulgaris*
lokalita: Bohdaneč
nejbližší obec: Lázně Bohdaneč, okres Pardubice
souřadnice: 50°5'31.07"N, 15°40'19.20"E, ± 1000m
fytochorion: 15c. Pardubické Polabí
náleze: Karel Prokeš
herbář: PRC
projekt: Excerpt Atlas
ID: 13310393

původní jméno: *Hydrocotyle vulgaris*
lokalita: Lázně Bohdaneč, Bohdanečský rybník, Dolanská zátoka, písčina po vykácené olšině na V břehu
souřadnice: 50°5'46.55"N, 15°41'7.17"E
fytochorion: 15c. Pardubické Polabí
datum: 2014-10-09
náleze: Helena Faltysová
pramen: Faltysová Helena (2014): terénní průzkum
projekt: NDOP
ID: 12024393

5960b

původní jméno: *Hydrocotyle vulgaris*
lokalita: Hrobice, PR Baroch, 1,3 km JJZ od obce; mokřad, 225 m s. m., 50°05'42"N, 15°47'06"E
nejbližší obec: Hrobice, okres Pardubice
souřadnice: 50°5'42.00"N, 15°47'6.00"E
nadmořská výška: 225 m
fytochorion: 15c. Pardubické Polabí
datum: 2003-06-20
náleze: Věra Samková
herbář: HR
projekt: Excerpt Atlas
ID: 13258390

původní jméno: *Hydrocotyle vulgaris*
lokalita: "Baroch", baž. okraj paseky
nejbližší obec: Hrobice, okres Pardubice
souřadnice: 50°5'44.19"N, 15°46'54.14"E, ± 400m
fytochorion: 15c. Pardubické Polabí
datum: 1932-10-13
nálezcce: Jan Hadač
herbář: MP
projekt: Excerpt Atlas
ID: 13258453

původní jméno: *Hydrocotyle vulgaris*
lokalita: Pardubice: rašelina v Kunětickém lese
nejbližší obec: Brozany nad Labem, okres Pardubice
souřadnice: 50°5'4.62"N, 15°47'23.82"E, ± 1000m
fytochorion: 15c. Pardubické Polabí
datum: 1887-07
nálezcce: Jaroslav Košťál
herbář: MP
projekt: Excerpt Atlas
ID: 13258456

původní jméno: *Hydrocotyle vulgaris*
lokalita: Bařiny v lesích pod Kuň. Horou a za Hradištěm na Čubce
nejbližší obec: Brozany nad Labem, okres Pardubice
souřadnice: 50°5'4.62"N, 15°47'23.82"E, ± 1000m
fytochorion: 15c. Pardubické Polabí
datum: 1887-08
nálezcce: Jaroslav Jahn
herbář: PR
projekt: Excerpt Atlas
ID: 13258545

původní jméno: *Hydrocotyle vulgaris*
lokalita: Hrobice, rybník Baroch J obce, louka mezi rybníkem a silnicí do Hradce Králové
nejbližší obec: Hrobice, okres Pardubice
souřadnice: 50°5'36.78"N, 15°47'7.77"E
fytochorion: 15c. Pardubické Polabí
datum: 2008-09-29
nálezcce: Helena Faltysová
pramen: Faltysová Helena. Vlastní terénní nálezy. 2008.
projekt: NDOP
ID: 6768843

5960d

původní jméno: *Hydrocotyle vulgaris*
lokalita: Pardubice: rašelinný borek za Familiemi [osada Familie – dnes předměstí Slovany]
nejbližší obec: Pardubice, okres Pardubice
souřadnice: 50°1'58.08"N, 15°48'10.05"E, ± 800m
fytochorion: 15c. Pardubické Polabí
datum: 1891-08
nálezcce: Jaroslav Košťál
herbář: MP
projekt: Excerpt Atlas
ID: 13258454

původní jméno: *Hydrocotyle vulgaris*
lokalita: V lesích za Familiemi na Pardubicku
nejbližší obec: Pardubice, okres Pardubice
souřadnice: 50°1'58.08"N, 15°48'10.05"E, ± 800m
fytochorion: 15c. Pardubické Polabí
datum: 1889-08
nálezcce: Jaroslav Košťál
herbář: PR
projekt: Excerpt Atlas
ID: 13258541

původní jméno: *Hydrocotyle vulgaris*
lokalita: In der Lipina bei Pardubic
nejbližší obec: Pardubice, okres Pardubice
souřadnice: 50°1'58.44"N, 15°48'38.46"E, ± 600m
fytochorion: 15c. Pardubické Polabí
náleze: P. M. Opiz
herbář: BRNM
projekt: Excerpt Atlas
ID: 13258333

původní jméno: *Hydrocotyle vulgaris*
lokalita: Erlengebüschen bey Pardubitz
nejbližší obec: Pardubice, okres Pardubice
souřadnice: 50°2'22.82"N, 15°46'44.96"E, ± 3000m
fytochorion: 15c. Pardubické Polabí
datum: 1835
náleze: P. M. Opiz
herbář: PRC
projekt: Excerpt Atlas
poznámka: scripsit E. & M. Roessler
ID: 13310373

5961b

původní jméno: *Hydrocotyle vulgaris*
lokalita: okr. Pardubice: Horní Ředice, rybník Smílek, 2 km S obce, vlhká louka; 245 m n. m.
nejbližší obec: Horní Ředice, okres Pardubice
souřadnice: 50°5'44.41"N, 15°57'32.56"E, ± 250m
nadmořská výška: 245 m
fytochorion: 15c. Pardubické Polabí
datum: 1993-06-22
náleze: Věra Cejnarová
herbář: HR
projekt: Excerpt Atlas
ID: 13258399

původní jméno: *Hydrocotyle vulgaris*
lokalita: Okr. Pardubice: Horní Ředice: slatinná louka mezi rákosinami a lesem na JJV břehu rybníka Smílek 1,8 km S-SSV od obce.
245 m n. m., 50°05'43,2"N, 15°57'44,3"E
nejbližší obec: Horní Ředice, okres Pardubice
souřadnice: 50°5'43.20"N, 15°57'44.30"E
nadmořská výška: 245 m
fytochorion: 15c. Pardubické Polabí
datum: 1991-07-05
náleze: Zdeněk Kaplan
herbář: herb. Z. Kaplan
projekt: Excerpt Atlas
ID: 13258313

původní jméno: *Hydrocotyle vulgaris*
lokalita: Okr. Pardubice: Horní Ředice: mělké tůňky na slatině louce mezi rákosinami a lesem na JJV břehu rybníka Smílek 1,8 km S-SSV od obce. 245 m n. m., 50°05'42,7"N, 15°57'42,9"E
nejbližší obec: Horní Ředice, okres Pardubice
souřadnice: 50°5'42.70"N, 15°57'42.90"E
nadmořská výška: 245 m
fytochorion: 15c. Pardubické Polabí
datum: 1990-07-29
náleze: Zdeněk Kaplan
herbář: herb. Z. Kaplan
projekt: Excerpt Atlas
ID: 13258312

5961c

původní jméno: *Hydrocotyle vulgaris*
lokalita: Pardubice: lesy u Černé hojně
nejbližší obec: Černá za Bory, okres Pardubice
souřadnice: 50°1'24.14"N, 15°49'58.82"E, ± 1500m
fytochorion: 15c. Pardubické Polabí
datum: 1887-09-24
náleze: Jaroslav Jahn
herbář: PR
projekt: Excerpt Atlas
ID: 13258561

původní jméno: *Hydrocotyle vulgaris*
lokalita: Pardubice: bařina v lese u Černé [za Bory]
nejbližší obec: Černá za Bory, okres Pardubice
souřadnice: 50°1'24.14"N, 15°49'58.82"E, ± 1500m
fytochorion: 15c. Pardubické Polabí
datum: 1884-08
náleze: Jaroslav Košťál
herbář: MP
projekt: Excerpt Atlas
ID: 13258455

5962a

původní jméno: *Hydrocotyle vulgaris*
lokalita: Borohrádek (u rybníčku při silnici k Velinám)
nejbližší obec: Veliny, okres Pardubice
souřadnice: 50°4'54.03"N, 16°4'17.75"E, ± 300m
fytochorion: 61c. Chvojenská plošina
náleze: František Hrobař
pramen: Kv. Kost. a Rychn. 54 (1931) fide Anonymus (1936–1945): Rozpisy floristické literatury do roku 1945. – Ms. [tzv. „Dominův materiál“; depon. in: Botanický ústav AV ČR, Průhonice]
projekt: Excerpt Atlas
ID: 13258623

5962b

původní jméno: *Hydrocotyle vulgaris*
lokalita: Okolí Chocně: bažinatá vodní tůň u Malé Čermné, okr. Rychnov n. Kn.
nejbližší obec: Malá Čermná nad Orlicí, okres Rychnov nad Kněžnou
souřadnice: 50°4'13.49"N, 16°8'10.80"E, ± 650m
fytochorion: 61b. Týništský úval
náleze: J. Mandlík
pramen: Hort. San. 2: 190 fide Anonymus (1958–1992): Rozpisy floristické literatury převážně z let 1945–1990. – Ms. [Depon. in: Botanický ústav AV ČR, Průhonice]
projekt: Excerpt Atlas
ID: 13258629

původní jméno: *Hydrocotyle vulgaris*
lokalita: PP Vodní tůň
nejbližší obec: Borohrádek, okres Rychnov nad Kněžnou
souřadnice: 50°5'8.27"N, 16°6'55.18"E, ± 141m
fytochorion: 61b. Týništský úval
datum: 1975
náleze: Ludmila Knížetová
pramen: Knížetová L. SPR Vodní tůň u Borohrádku. 1975.
projekt: NDOP
ID: 6747670

původní jméno: *Hydrocotyle vulgaris*
lokalita: Nová Ves u Malé Čermné rybník Malý Karlov
souřadnice: 50°3'29.28"N, 16°9'16.10"E
fytochorion: 61b. Týnišťský úval
datum: 1978
nálezcce: Vladimír Faltys
pramen: Faltys Vladimír (2015): Vlastní nálezy
projekt: NDOP
ID: 12095934

6058b

původní jméno: *Hydrocotyle vulgaris*
lokalita: Okr. Pardubice: Morašice: jižní břeh malého rybníčku v lese 0,7 km J od obce. 300 m n. m.
nejbližší obec: Morašice v Železných horách, okres Pardubice
souřadnice: 49°59'31.00"N, 15°29'14.20"E
nadmořská výška: 300 m
fytochorion: 69a. Železnohorské podhůří
datum: 2010-06-05
nálezcce: Zdeněk Kaplan
herbář: herb. Z. Kaplan
projekt: Excerpt Atlas
ID: 13258322

původní jméno: *Hydrocotyle vulgaris*
lokalita: CZE: Pardubice, Morašice v Železných horách, bezejmenný rybníček na morašickém potoce J obce, cca 800 m J od jejího
okraje; 310 m s. m., 49°59'31"N, 15°29'15"E
nejbližší obec: Morašice v Železných horách, okres Pardubice
souřadnice: 49°59'31.00"N, 15°29'15.00"E
nadmořská výška: 310 m
fytochorion: 69a. Železnohorské podhůří
datum: 2010-06-06
nálezcce: Lenka Šafářová
herbář: MP
projekt: Excerpt Atlas
ID: 13258433

6059a

původní jméno: *Hydrocotyle vulgaris*
lokalita: Litošice, osada Krasnice, Krasnický rybník (distr. Pardubice): velmi vzácně na písčinách obnaženého dna Krasnického
rybníku, přibližně 1234 m ZJZ od odbočky do obce Krasnice ze silnice Jankovice – Litošice.
nejbližší obec: Litošice, okres Pardubice
souřadnice: 49°59'41.51"N, 15°30'11.65"E, ± 5m
nadmořská výška: 285 m
fytochorion: 69a. Železnohorské podhůří
datum: 2015-08-22
nálezcce: Jaroslav Zámečník
herbář: herb. J. Zámečník
projekt: Excerpt Atlas
ID: 10045286

původní jméno: *Hydrocotyle vulgaris*
lokalita: Litošice okr. Pardubice, rybník u vsi
nejbližší obec: Litošice, okres Pardubice
souřadnice: 49°59'13.31"N, 15°30'55.00"E
fytochorion: 69a. Železnohorské podhůří
datum: 1969-09-08
nálezcce: Emil Hadač; Jan Hadač
herbář: MP
projekt: Excerpt Atlas
ID: 13258442

původní jméno: *Hydrocotyle vulgaris*
lokalita: Krasnice, okr. Pardubice, záp. břeh rybníka
nejbližší obec: Litošice, okres Pardubice
souřadnice: 49°59'44.65"N, 15°30'3.21"E
fytochorion: 69a. Železnohorské podhůří
datum: 1968-10-18
náleze: Jan Hadač
herbář: MP
projekt: Excerpt Atlas
ID: 13258446

původní jméno: *Hydrocotyle vulgaris*
lokalita: Železné hory. Potok u Semtěše
nejbližší obec: Semtěš u Bílého Podolí, okres Kutná Hora
souřadnice: 49°57'36.44"N, 15°30'45.62"E, ± 1500m
fytochorion: 69a. Železnohorské podhůří
datum: 1895-07
náleze: G. Smolař
herbář: PR
projekt: Excerpt Atlas
ID: 13258542

6376a

původní jméno: *Hydrocotyle vulgaris*
lokalita: Dobrá: PP Kamenec mezi Dobrou a Frýdkem, rašelinná loučka východně při největší vodní ploše.
nejbližší obec: Dobrá, okres Frýdek-Místek
souřadnice: 49°40'36.51"N, 18°23'32.88"E, ± 9m
nadmořská výška: 320 m
fytochorion: 84a. Beskydské podhůří
datum: 2015-08-07
náleze: David Hlisenikovsky
pramen: Hlisenikovsky D. (2015) Terénní zápisky 2015, ,
projekt: ND MSP ČBS
poznámka: těžko autochtonní
původnost: nepůvodní
ID: 10167951

původní jméno: *Hydrocotyle vulgaris*
lokalita: Dobrá u Frýdku-Místku, PP Kamenec.
nejbližší obec: Dobrá u Frýdku-Místku, okres Frýdek-Místek
souřadnice: 49°40'36.49"N, 18°23'32.89"E
fytochorion: 84a. Beskydské podhůří
datum: 2012-05-25
náleze: Petr Chytil
pramen: Petr Chytil. Terénní zápisky. 2012.
projekt: NDOP
původnost: nepůvodní
ID: 7779865

6543a

původní jméno: *Chrysosplenium alternifolium*
lokalita: Ve spoustách v bažině při náhonu Čerchovky jv. Červeného mlýna, zjz. Hrůbku
nejbližší obec: Draženov, okres Domažlice
souřadnice: 49°27'16.68"N, 12°50'42.50"E, ± 150m
fytochorion: 31a. Plzeňská pahorkatina vlastní
datum: 1935-08-24
náleze: Ladislav Kresl
herbář: PRC
projekt: Excerpt Atlas
ID: 13310384

6578a

původní jméno: *Hydrocotyle vulgaris*
lokalita: Mosty u Jablunkova, Filůvka, navrhovaná PP, slatinná louka; slatinná část mokřadu za potokem, na P břehu, na ploše asi 1x1m a 1,5x1,5 m
souřadnice: 49°29'46.32"N, 18°43'46.69"E
fytochorion: 84b. Jablunkovské mezihoří
datum: 2015-07-08
náleze: Marie Popelářová
pramen: Popelářová Marie (2015): terénní záznamy
projekt: NDOP
původnost: nepůvodní
ID: 13096279

6753d

původní jméno: *Hydrocotyle vulgaris*
lokalita: Mažice: rašeliniště u silnice SV obce, 417 m n. m., roztroušeně
nejbližší obec: Mažice, okres Tábor
souřadnice: 49°13'19.62"N, 14°37'36.54"E, ± 620m
nadmořská výška: 417 m
fytochorion: 39. Třeboňská pánev
datum: 1970-07-11
náleze: Jaroslav Kaisler
herbář: CB
projekt: Excerpt Atlas
ID: 13258355

původní jméno: *Hydrocotyle vulgaris*
lokalita: Soběslavsko: Borkovické rašeliny u Borkovic nedaleko Veselí nad Luž. Hojně
nejbližší obec: Borkovice, okres Tábor
souřadnice: 49°13'42.06"N, 14°38'7.72"E, ± 2000m
fytochorion: 39. Třeboňská pánev
datum: 1953-06-18
náleze: M. Hostička
herbář: MP
projekt: Excerpt Atlas
ID: 13258445

původní jméno: *Hydrocotyle vulgaris*
lokalita: Dosud pouze z Blat, na louce u Mažic mezi lesíkem a smrkovou pasíčkou hojně. 420 m
nejbližší obec: Mažice, okres Tábor
souřadnice: 49°13'19.62"N, 14°36'59.46"E, ± 800m
nadmořská výška: 420 m
fytochorion: 39. Třeboňská pánev
datum: 1943-07-29
náleze: Bedřich Vopravil
herbář: SOB
projekt: Excerpt Atlas
poznámka: rev. J. Kaisler et R. Kurka 1982
ID: 13258496

původní jméno: *Hydrocotyle vulgaris*
lokalita: Blata
nejbližší obec: Borkovice, okres Tábor
souřadnice: 49°13'53.93"N, 14°37'9.96"E, ± 1300m
fytochorion: 39. Třeboňská pánev
datum: 1943-07-29
náleze: Hojovec
herbář: PR
projekt: Excerpt Atlas
ID: 13258522

původní jméno: *Hydrocotyle vulgaris*
lokalita: Blata u Ražic [recte: Mažice] (rašeliniště)
nejbližší obec: Borkovice, okres Tábor
souřadnice: 49°13'53.93"N, 14°37'9.96"E, ± 1300m
fytochorion: 39. Třeboňská pánev
datum: 1941-08
náleze: J. Novotný
herbář: BRNM
projekt: Excerpt Atlas
ID: 13258349

původní jméno: *Hydrocotyle vulgaris*
lokalita: Asi 2 km jv. domku 420 při strouze; Zálší, Veselí n/Lužn.
nejbližší obec: Klečaty, okres Tábor
souřadnice: 49°13'52.43"N, 14°36'39.44"E, ± 1400m
fytochorion: 39. Třeboňská pánev
datum: 1941-07-05
náleze: František Kvapilík
herbář: OLM
projekt: Excerpt Atlas
ID: 13258459

původní jméno: *Hydrocotyle vulgaris*
lokalita: Veselí n. Luž. Stinná smrčina na okraji Blat u Borkovic
nejbližší obec: Borkovice, okres Tábor
souřadnice: 49°12'57.22"N, 14°38'34.01"E, ± 1000m
fytochorion: 39. Třeboňská pánev
datum: 1937-07-29
náleze: A. Z. Hnízdo
herbář: CB
projekt: Excerpt Atlas
poznámka: scripsit R. Kurka
ID: 13258357

původní jméno: *Hydrocotyle vulgaris*
lokalita: Na Blatech u Mažic při lučním lesíku
nejbližší obec: Klečaty, okres Tábor
souřadnice: 49°13'43.84"N, 14°36'48.64"E, ± 1000m
fytochorion: 39. Třeboňská pánev
náleze: s. coll.
herbář: PR
projekt: Excerpt Atlas
ID: 13258524

původní jméno: *Hydrocotyle vulgaris*
lokalita: Soběslavsko: Blata, na lesní louce mezi smrkovým lesem a pasíčkou v trávě i mezi mladými smrkův hojně poblíže osady
Mažic. C. 420 m
nejbližší obec: Mažice, okres Tábor
souřadnice: 49°13'26.89"N, 14°37'6.25"E, ± 1000m
nadmořská výška: 420 m
fytochorion: 39. Třeboňská pánev
datum: 1943-07-29
náleze: Bedřich Vopravil
herbář: PRC
projekt: Excerpt Atlas
ID: 13310382

původní jméno: *Hydrocotyle vulgaris*
lokalita: Soběslav – Jitra
nejbližší obec: Borkovice, okres Tábor
souřadnice: 49°13'23.00"N, 14°38'2.13"E, ± 500m
fytochorion: 39. Třeboňská pánev
datum: 1921
náleze: R. Veselý
herbář: PRC
projekt: Excerpt Atlas
poznámka: letopočet uveden tužkou a s otazníkem
ID: 13310351

původní jméno: *Hydrocotyle vulgaris*
lokalita: Veselí u Tábora. Borkovice
nejbližší obec: Borkovice, okres Tábor
souřadnice: 49°12'55.44"N, 14°38'38.77"E, ± 700m
fytochorion: 39. Třeboňská pánev
datum: 1887-08
náleze: A. Bernard
herbář: PRC
projekt: Excerpt Atlas
ID: 13310396

původní jméno: *Hydrocotyle vulgaris*
lokalita: EVL Borkovická blata (projekt JCK)
souřadnice: 49°13'36.44"N, 14°37'29.99"E, ± 2312m
fytochorion: 39. Třeboňská pánev
datum: 2013
náleze: Andrea Kučerová; Daniel Abazid
pramen: Kučerová A., Abazid D. (2013): 1.2.01 - Inventarizační průzkum botanika stanoviště - 1. aktualizace - Podklady pro plán péče
EVL Borkovická blata
projekt: NDOP
ID: 12028269

6754a

původní jméno: *Hydrocotyle vulgaris*
lokalita: Kamenná hráz Nového rybníka u Soběslavi
nejbližší obec: Soběslav, okres Tábor
souřadnice: 49°15'55.53"N, 14°43'12.46"E, ± 160m
fytochorion: 39. Třeboňská pánev
datum: 1877-08
náleze: Ladislav J. Čelakovský
herbář: PR
projekt: Excerpt Atlas
ID: 13258537

původní jméno: *Hydrocotyle vulgaris*
lokalita: "Nový rybník" u Soběslavi
nejbližší obec: Soběslav, okres Tábor
souřadnice: 49°16'3.95"N, 14°43'12.77"E, ± 390m
fytochorion: 39. Třeboňská pánev
datum: 1876-08
náleze: L. Duda
herbář: PR
projekt: Excerpt Atlas
ID: 13258535

6754c

původní jméno: *Hydrocotyle vulgaris*
lokality: Dráčov: vlhká louka na pokraji tůňky pod zadními kanály mezi mostem a křižovatkou
nejbližší obec: Dráčov, okres Tábor
souřadnice: 49°13'38.77"N, 14°42'51.48"E
fytochorion: 39. Třeboňská pánev
datum: 1944-08-06
náleze: František Červený
herbář: CHOM
projekt: Excerpt Atlas
ID: 13258407

původní jméno: *Hydrocotyle vulgaris*
lokality: Soběslavské rybníky
nejbližší obec: Řípec, okres Tábor
souřadnice: 49°13'31.26"N, 14°43'39.80"E, ± 2600m
fytochorion: 39. Třeboňská pánev
datum: 1878
náleze: L. Duda
herbář: PR
projekt: Excerpt Atlas
ID: 13258518

původní jméno: *Hydrocotyle vulgaris*
lokality: Okolí Dráchova, okr. Veselí nad Luž.: příkop na pokraji lesa Březiny zvaného, u močálu, 400 m, rašelinatá země; ojedinělý náleze
nejbližší obec: Dráčov, okres Tábor
souřadnice: 49°12'53.62"N, 14°42'4.43"E, ± 200m
fytochorion: 39. Třeboňská pánev
datum: 1941-08-11
náleze: Jan Hartl
herbář: PRC
projekt: Excerpt Atlas
ID: 13310364

původní jméno: *Hydrocotyle vulgaris*
lokality: ZCHÚ Dráčovské louky
souřadnice: 49°12'51.04"N, 14°42'18.94"E
fytochorion: 39. Třeboňská pánev
datum: 2014-06-19
náleze: Petr Hesoun
pramen: Hesoun Petr (2017): Mapování *Leucorrhinia pectoralis*
projekt: NDOP
ID: 11918280

6853d

původní jméno: *Hydrocotyle vulgaris*
lokality: Záblatí: PR Záblatské louky
souřadnice: 49°6'21.00"N, 14°39'17.00"E
nadmořská výška: 427 m
fytochorion: 39. Třeboňská pánev
datum: 2003-07-15
náleze: J. Navrátilová
projekt: ČNFD
ID: 1471326

6854a

původní jméno: *Hydrocotyle vulgaris*
lokality: Vlkov: rašelinná místa u políček pod tratí Vlkov - Veselí nad Lužnicí ca 1,1 km SSZ od železniční zastávky
nejbližší obec: Vlkov nad Lužnicí, okres Tábor
souřadnice: 49°9'29.24"N, 14°43'20.49"E, ± 100m
fytochorion: 39. Třeboňská pánev
datum: 1989-08-15
náleze: Milan Štech
herbář: CBFS
projekt: Excerpt Atlas
ID: 13258383

původní jméno: *Hydrocotyle vulgaris*
lokalita: Veselí nad Lužnicí, V okraj Horusického rybníka
nejbližší obec: Horusice, okres Tábor
souřadnice: 49°9'16.58"N, 14°41'24.73"E, ± 500m
fytochorion: 39. Třeboňská pánev
datum: 1977-07-01
náleze: Vlastimil Tlusták
herbář: LIM
projekt: Excerpt Atlas
ID: 13258411

původní jméno: *Hydrocotyle vulgaris*
lokalita: Vlkov (Veselí n. Luž.), rašeliniště v boru asi 1 km sz od obce. Asi 410 m
nejbližší obec: Vlkov nad Lužnicí, okres Tábor
souřadnice: 49°9'47.11"N, 14°43'6.70"E, ± 300m
nadmořská výška: 410 m
fytochorion: 39. Třeboňská pánev
datum: 1977-08-21
náleze: Emil Šťastný
herbář: LIT
projekt: Excerpt Atlas
ID: 13258418

původní jméno: *Hydrocotyle vulgaris*
lokalita: 2 km JZ od Veselí n. L. J od obce Horusice u Horusického rybníka
nejbližší obec: Horusice, okres Tábor
souřadnice: 49°9'0.82"N, 14°41'17.47"E, ± 500m
fytochorion: 39. Třeboňská pánev
datum: 1972-07-09
náleze: Čestmír Deyl
herbář: OLM
projekt: Excerpt Atlas
ID: 13258458

původní jméno: *Hydrocotyle vulgaris*
lokalita: Třeboňsko: Vlkov, v potoce západně vsi, cca 430 m n. m.
nejbližší obec: Vlkov nad Lužnicí, okres Tábor
souřadnice: 49°9'18.80"N, 14°43'7.94"E
nadmořská výška: 430 m
fytochorion: 39. Třeboňská pánev
datum: 1947-06-25
náleze: Radovan Hendrych
herbář: PR
projekt: Excerpt Atlas
ID: 13258503

původní jméno: *Hydrocotyle vulgaris*
lokalita: Třeboňská pánev: Rašelinná louka mezi Horusicemi a Mezimost. n. Než.
nejbližší obec: Veselí nad Lužnicí, okres Tábor
souřadnice: 49°10'28.71"N, 14°41'35.86"E, ± 1500m
fytochorion: 39. Třeboňská pánev
datum: 1944-08
náleze: Marie Medlinová
herbář: PR
projekt: Excerpt Atlas
ID: 13258502

původní jméno: *Hydrocotyle vulgaris*
lokalita: Pánev třeboňská. Na vlhké louce na pokraji lesa mezi Vlkovem a Veselím n/Luž.; 409 m n. m.
nejbližší obec: Vlkov nad Lužnicí, okres Tábor
souřadnice: 49°9'57.05"N, 14°42'57.38"E, ± 750m
nadmořská výška: 409 m
fytochorion: 39. Třeboňská pánev
datum: 1941-07-08
náleze: Rudolf Kurka
herbář: CB
projekt: Excerpt Atlas
poznámka: rev. J. Rohlena
ID: 13258363

původní jméno: *Hydrocotyle vulgaris*
lokalita: Vlkov, u ryb., záp. trati
nejbližší obec: Vlkov nad Lužnicí, okres Tábor
souřadnice: 49°9'14.48"N, 14°43'23.08"E
fytochorion: 39. Třeboňská pánev
datum: 1932-07-18
náleze: s. coll.
herbář: PR
projekt: Excerpt Atlas
ID: 13258523

původní jméno: *Hydrocotyle vulgaris*
lokalita: Vlkov, vřesoviště
nejbližší obec: Vlkov nad Lužnicí, okres Tábor
souřadnice: 49°9'10.03"N, 14°43'32.35"E, ± 1700m
fytochorion: 39. Třeboňská pánev
datum: 1931-08-20
náleze: Jan Brix
herbář: MP
projekt: Excerpt Atlas
ID: 13258441

původní jméno: *Hydrocotyle vulgaris*
lokalita: Bohemia, distr. Tábor. Vlkov: vlhká louka u rybníka Blatec 0,7 km SSZ od železniční zastávky
nejbližší obec: Vlkov nad Lužnicí, okres Tábor
souřadnice: 49°9'14.00"N, 14°43'23.00"E, ± 100m
fytochorion: 39. Třeboňská pánev
datum: 2012-06-07
náleze: Alena Vydrová
herbář: BRNU
projekt: Excerpt Atlas
poznámka: VG12/0481
ID: 13258598

původní jméno: *Hydrocotyle vulgaris*
lokalita: Vlkov
nejbližší obec: Vlkov nad Lužnicí, okres Tábor
souřadnice: 49°9'7.20"N, 14°43'32.97"E, ± 2600m
fytochorion: 39. Třeboňská pánev
datum: 1947-06-25
náleze: s. coll.
herbář: PRC
projekt: Excerpt Atlas
ID: 13310380

původní jméno: *Hydrocotyle vulgaris*
lokalita: Pánev Třeboňská. Mezimostí n. Než. - u tůně za jednotou Kohout; 410 m
nejbližší obec: Veselí nad Lužnicí, okres Tábor
souřadnice: 49°11'14.80"N, 14°42'17.84"E, ± 1500m
nadmořská výška: 410 m
fytochorion: 39. Třeboňská pánev
datum: 1943-07-04
náleze: Rudolf Kurka
herbář: PRC
projekt: Excerpt Atlas
ID: 13310400

původní jméno: *Hydrocotyle vulgaris*
lokalita: Pánev třeboňská. Na vlhké louce na pokraji lesa mezi Vlkovem a Veselím n/Luž.; 409 m n. m.
nejbližší obec: Vlkov nad Lužnicí, okres Tábor
souřadnice: 49°9'57.05"N, 14°42'57.38"E, ± 750m
nadmořská výška: 409 m
fytochorion: 39. Třeboňská pánev
datum: 1941-07-08
náleze: Rudolf Kurka
herbář: PRC
projekt: Excerpt Atlas
ID: 13310363

původní jméno: *Hydrocotyle vulgaris*
lokalita: Vlkov nad Lužnicí
souřadnice: 49°9'29.54"N, 14°43'9.03"E, ± 138m
fytochorion: 39. Třeboňská pánev
datum: 2012-06-07
náleze: Alena Vydrová
pramen: Vydrová Alena (2012): Aktualizace mapovacího okrsku cz1491 - Aktualizace vrstvy mapování biotopů ČR
projekt: NDOP
poznámka: T1.4
ID: 10683613

6854b

původní jméno: *Hydrocotyle vulgaris*
lokalita: Třeboňsko: Hamr (u Veselí nad Lužnicí): zrašelinělá část vlhké nepoužívané písčité cesty na poloostrově na J břehu rybníka Hluboký u Hamru 0,8 km VSV(-SV) od obce. 414 m n. m., 49°09'36,9"N, 14°46'12,9"E
nejbližší obec: Hamr nad Nežárkou, okres Tábor
souřadnice: 49°9'36.90"N, 14°46'12.90"E
nadmořská výška: 414 m
fytochorion: 39. Třeboňská pánev
datum: 2009-06-24
náleze: Zdeněk Kaplan
herbář: herb. Z. Kaplan
projekt: Excerpt Atlas
ID: 13258321

původní jméno: *Hydrocotyle vulgaris*
lokalita: Pánev třeboňská. Mezimostí n. Než. - Na louce u hájovny u Metele; 415 m
nejbližší obec: Nítovice, okres Jindřichův Hradec
souřadnice: 49°9'8.95"N, 14°47'4.11"E, ± 400m
nadmořská výška: 415 m
fytochorion: 39. Třeboňská pánev
datum: 1943-08-23
náleze: Rudolf Kurka
herbář: BRNM;CB
projekt: Excerpt Atlas
poznámka: rev. Jos. Dostál
ID: 13258348

původní jméno: *Hydrocotyle vulgaris*
lokalita: Pánev třeboňská. Mezimostí n. Než. - Na louce u hájovny u Metele; 415 m
nejbližší obec: Nítovice, okres Jindřichův Hradec
souřadnice: 49°9'8.95"N, 14°47'4.11"E, ± 400m
nadmořská výška: 415 m
fytochorion: 39. Třeboňská pánev
datum: 1943-08-23
náleze: Rudolf Kurka
herbář: PRC
projekt: Excerpt Atlas
ID: 13310403

původní jméno: *Hydrocotyle vulgaris*
lokalita: c0005_233302_283_L10.3
nejbližší obec: Pleše, okres Jindřichův Hradec
souřadnice: 49°11'15.11"N, 14°47'26.88"E, ± 281m
fytochorion: 39. Třeboňská pánev
datum: 2001
náleze: Tomáš Kučera
pramen: Tomáš Kučera. c0005: c0005. 2001.
projekt: NDOP
ID: 4431909

6854c

původní jméno: *Hydrocotyle vulgaris*
lokalita: Ponědrážka - rašeliniště Ruda u Zlaté stoky, asi 2 km SZ od kostela v obci, 420 m
nejbližší obec: Horusice, okres Tábor
souřadnice: 49°8'57.28"N, 14°41'23.96"E, ± 600m
fytochorion: 39. Třeboňská pánev
datum: 1997-09-13
náleze: Libor Ekrt
herbář: CB
projekt: Excerpt Atlas
ID: 13258370

původní jméno: pupkovec
lokalita: Na CHÚ Ruda u Horusického rybníka u Veselí n. L.
nejbližší obec: Horusice, okres Tábor
souřadnice: 49°8'57.28"N, 14°41'23.96"E, ± 600m
fytochorion: 39. Třeboňská pánev
datum: 1994-06-25
náleze: M. Řezáč
herbář: ROZ
projekt: Excerpt Atlas
ID: 13258489

původní jméno: *Hydrocotyle vulgaris*
lokalita: PP Lhota u Dynína, Bošilec, rybník, mokřad v lese ZZJ část ryb.
nejbližší obec: Lhota u Dynína, okres České Budějovice
souřadnice: 49°7'55.72"N, 14°40'5.29"E, ± 165m
fytochorion: 39. Třeboňská pánev
datum: 1993-05-30
náleze: Alena Vydrová
herbář: ROZ
projekt: Excerpt Atlas
ID: 13258483

původní jméno: *Hydrocotyle vulgaris*
lokalita: Lhota u Dynína, jz okraj Bošileckého ryb., vlhčí les
nejbližší obec: Lhota u Dynína, okres České Budějovice
souřadnice: 49°7'55.72"N, 14°40'5.29"E, ± 165m
fytochorion: 39. Třeboňská pánev
datum: 1993-07-18
náleze: Alena Vydrová
herbář: ROZ
projekt: Excerpt Atlas
ID: 13258484

původní jméno: *Hydrocotyle vulgaris*
lokalita: Ponědražka u Veselí n. Luž. Rašeliniště 1 km SZ od vsi, asi 0,5 km Z rybníka Švarcenberk. 420 m n. m.
nejbližší obec: Ponědražka, okres Jindřichův Hradec
souřadnice: 49°8'35.79"N, 14°41'37.56"E, ± 200m
nadmořská výška: 420 m
fytochorion: 39. Třeboňská pánev
datum: 1991-06-28
náleze: Karel Smrček
herbář: LIT
projekt: Excerpt Atlas
ID: 13258425

původní jméno: *Hydrocotyle vulgaris*
lokalita: Ponědražka: rašeliniště na severním břehu rybníka Hliníř 1,5 km Z od obce; 420 m n. m.
nejbližší obec: Lhota u Dynína, okres České Budějovice
souřadnice: 49°8'10.19"N, 14°40'52.29"E, ± 140m
nadmořská výška: 420 m
fytochorion: 39. Třeboňská pánev
datum: 1988-07-05
náleze: Milan Štech
herbář: CBFS
projekt: Excerpt Atlas
ID: 13258382

původní jméno: *Hydrocotyle vulgaris*
lokalita: Obec Ponědražka, vlhké louky na JV břehu Schwarzenberského rybníka, cca 410 m n. m., bažinaté louky
nejbližší obec: Ponědražka, okres Jindřichův Hradec
souřadnice: 49°8'25.58"N, 14°42'9.69"E, ± 250m
nadmořská výška: 410 m
fytochorion: 39. Třeboňská pánev
datum: 1974-07-25
náleze: Roman Businský
herbář: ROZ
projekt: Excerpt Atlas
ID: 13258480

původní jméno: *Hydrocotyle vulgaris*
lokalita: Horusice, 4 km JZ od Veselí n. Lužnicí, rašeliniště "Ruda", státní přírodní rezervace při JV břehu Horusického rybníka
nejbližší obec: Horusice, okres Tábor
souřadnice: 49°8'57.28"N, 14°41'23.96"E, ± 600m
fytochorion: 39. Třeboňská pánev
datum: 1972-07-09
náleze: Ivan Růžička
herbář: MJ
projekt: Excerpt Atlas
ID: 13258427

původní jméno: *Hydrocotyle vulgaris*
lokalita: Třeboň: rašeliniště na Rudě (původní rezervace malého rašel.)
nejbližší obec: Horusice, okres Tábor
souřadnice: 49°8'57.28"N, 14°41'23.96"E, ± 600m
fytochorion: 39. Třeboňská pánev
datum: 1972-07-09
náleze: Vladimír Čejka
herbář: PL
projekt: Excerpt Atlas
ID: 13258469

původní jméno: *Hydrocotyle vulgaris*
lokality: Třeboňsko, rybník Ponědražský
nejbližší obec: Ponědraž, okres Jindřichův Hradec
souřadnice: 49°6'51.15"N, 14°42'35.19"E, ± 1100m
fytochorion: 39. Třeboňská pánev
datum: 1972-07-10
náleze: Štěpán Husák
herbář: PR
projekt: Excerpt Atlas
ID: 13258530

původní jméno: *Hydrocotyle vulgaris*
lokality: Veselí nad Lužnicí: na záp. straně rybníka Švarcenberka u obce Ponědrážka; s. m. 418 m
nejbližší obec: Ponědrážka, okres Jindřichův Hradec
souřadnice: 49°8'44.17"N, 14°42'1.35"E, ± 550m
nadmořská výška: 418 m
fytochorion: 39. Třeboňská pánev
datum: 1956-07-25
náleze: František Černoch
herbář: BRNM
projekt: Excerpt Atlas
ID: 13258343

původní jméno: *Hydrocotyle vulgaris*
lokality: Reservace Horusický rybník
nejbližší obec: Horusice, okres Tábor
souřadnice: 49°8'57.28"N, 14°41'23.96"E, ± 600m
fytochorion: 39. Třeboňská pánev
datum: 1956-06-08
náleze: M. Braunová
herbář: CB
projekt: Excerpt Atlas
ID: 13258373

původní jméno: *Hydrocotyle vulgaris*
lokality: distr. Veselí n/Lužnicí: in pratis turfosis ad ripam piscinae Horusický rybník loco Ruda, alt. 420 m
nejbližší obec: Horusice, okres Tábor
souřadnice: 49°8'57.28"N, 14°41'23.96"E, ± 600m
nadmořská výška: 420 m
fytochorion: 39. Třeboňská pánev
datum: 1953-06-23
náleze: Josef Dostál
herbář: PR
projekt: Excerpt Atlas
ID: 13258517

původní jméno: *Hydrocotyle vulgaris*
lokality: distr. Veselí n/Lužnicí: ad ripam piscinae Švarzenberk prope pag. Ponědrážka, in parte austro-occid., alt. 420 m
nejbližší obec: Ponědrážka, okres Jindřichův Hradec
souřadnice: 49°8'29.22"N, 14°41'56.41"E, ± 200m
nadmořská výška: 420 m
fytochorion: 39. Třeboňská pánev
datum: 1953-06-23
náleze: Josef Dostál
herbář: PR
projekt: Excerpt Atlas
ID: 13258519

původní jméno: *Hydrocotyle vulgaris*
lokalita: Veselí nad Lužnicí: Rašeliny "Na Rudě"; s. m. 415 m
nejbližší obec: Horusice, okres Tábor
souřadnice: 49°8'57.28"N, 14°41'23.96"E, ± 600m
nadmořská výška: 415 m
fytochorion: 39. Třeboňská pánev
datum: 1950-07-02
náleze: František Černoch
herbář: BRNM
projekt: Excerpt Atlas
ID: 13258340

původní jméno: *Hydrocotyle vulgaris*
lokalita: Veselí n/L.: in sphagneti "na Rudě" ad Horusický rybník
nejbližší obec: Horusice, okres Tábor
souřadnice: 49°8'57.28"N, 14°41'23.96"E, ± 600m
fytochorion: 39. Třeboňská pánev
datum: 1950-07-02
náleze: V. Skřivánek
herbář: BRNM
projekt: Excerpt Atlas
ID: 13258347

původní jméno: indet.
lokalita: Rašeliniště nad Švarcenberk. rybníkem u Ponědražka nedaleko Veselí [nad Lužnicí], 420 m
nejbližší obec: Ponědražka, okres Jindřichův Hradec
souřadnice: 49°8'35.79"N, 14°41'37.56"E, ± 200m
nadmořská výška: 420 m
fytochorion: 39. Třeboňská pánev
datum: 1950-07-02
náleze: Dušan Novák
herbář: BRNM
projekt: Excerpt Atlas
poznámka: M. Marek: *Hydrocotyle vulgaris*
ID: 13258351

původní jméno: *Hydrocotyle vulgaris*
lokalita: Veselí n. Luž.: na slatinné louce na vých. břehu Švarcenburského ryb. - 400 m
nejbližší obec: Ponědražka, okres Jindřichův Hradec
souřadnice: 49°8'37.87"N, 14°42'30.33"E, ± 600m
nadmořská výška: 400 m
fytochorion: 39. Třeboňská pánev
datum: 1943-08-11
náleze: Josef Šourek
herbář: PR
projekt: Excerpt Atlas
ID: 13258526

původní jméno: *Hydrocotyle vulgaris*
lokalita: Lomnice/Lužnicí: Rašeliny u rybníka Naděje
nejbližší obec: Klec, okres Jindřichův Hradec
souřadnice: 49°6'51.98"N, 14°44'43.13"E, ± 770m
fytochorion: 39. Třeboňská pánev
datum: 1939-07-03
náleze: Josef Otruba
herbář: OLM
projekt: Excerpt Atlas
ID: 13258460

původní jméno: *Hydrocotyle vulgaris*
lokalita: Rašeliniště "Ruda" u Veselí n. Luž.
nejbližší obec: Horusice, okres Tábor
souřadnice: 49°8'57.28"N, 14°41'23.96"E, ± 600m
fytochorion: 39. Třeboňská pánev
datum: 1912-07
nálezcce: E. Baudyš; Schmied
herbář: PR
projekt: Excerpt Atlas
ID: 13258513

původní jméno: *Hydrocotyle vulgaris*
lokalita: Schwarzenberský rybník mezi Veselím a Lomnicí
nejbližší obec: Ponědrážka, okres Jindřichův Hradec
souřadnice: 49°8'41.14"N, 14°42'12.48"E, ± 680m
fytochorion: 39. Třeboňská pánev
datum: 1909-08-10
nálezcce: L. fil. Čelakovský
herbář: PR
projekt: Excerpt Atlas
ID: 13258508

původní jméno: *Hydrocotyle vulgaris*
lokalita: U rybníka Švarcenberského blíž Veselí
nejbližší obec: Ponědrážka, okres Jindřichův Hradec
souřadnice: 49°8'41.14"N, 14°42'12.48"E, ± 680m
fytochorion: 39. Třeboňská pánev
datum: 1873-08
nálezcce: Ladislav J. Čelakovský
herbář: PR
projekt: Excerpt Atlas
ID: 13258536

původní jméno: *Hydrocotyle vulgaris*
lokalita: Ponědrážka
nejbližší obec: Horusice, okres Tábor
souřadnice: 49°8'44.38"N, 14°41'52.08"E, ± 800m
fytochorion: 39. Třeboňská pánev
nálezcce: s. coll.
herbář: PR
projekt: Excerpt Atlas
ID: 13258511

původní jméno: *Hydrocotyle vulgaris*
lokalita: Flora bohemica. Třeboňská pánev. "Hovízna" severozápadně od obce Ponědrážka. S. m. ca 420 m
nejbližší obec: Ponědrážka, okres Jindřichův Hradec
souřadnice: 49°8'36.00"N, 14°41'38.00"E, ± 200m
nadmořská výška: 420 m
fytochorion: 39. Třeboňská pánev
datum: 1979-08-22
nálezcce: František Dvořák
herbář: BRNU
projekt: Excerpt Atlas
ID: 13258591

původní jméno: *Hydrocotyle vulgaris*
lokalita: Lomnitz [= Lomnice nad Lužnicí] bei Veseli-Mezimosti; Böhmen, am Rande des Teiches Zablatnitz [= Záblatý rybník]
nejbližší obec: Záblatí u Ponědraže, okres Jindřichův Hradec
souřadnice: 49°6'28.00"N, 14°40'9.00"E, ± 1200m
fytochorion: 39. Třeboňská pánev
datum: 1928-09-09
nálezcce: Thenius
herbář: BRNU
projekt: Excerpt Atlas
ID: 13258583

původní jméno: *Hydrocotyle vulgaris*
lokalita: Na břehu ryb. Krajiny u Vlkova
nejbližší obec: Vlkov nad Lužnicí, okres Tábor
souřadnice: 49°8'37.87"N, 14°43'41.09"E, ± 300m
fytochorion: 39. Třeboňská pánev
náleze: J. Ambrož
pramen: ČNM. C. odd př. 37 (1935) fide Anonymus (1936–1945): Rozpisy floristické literatury do roku 1945. – Ms. [tzv. „Dominův materiál“; depon. in: Botanický ústav AV ČR, Průhonice]
projekt: Excerpt Atlas
ID: 13258611

původní jméno: *Hydrocotyle vulgaris*
lokalita: Na břehu ryb. Nového u Vlkova
nejbližší obec: Val u Veselí nad Lužnicí, okres Tábor
souřadnice: 49°8'11.89"N, 14°44'5.04"E, ± 215m
fytochorion: 39. Třeboňská pánev
náleze: J. Ambrož
pramen: ČNM. C. odd př. 37 (1935) fide Anonymus (1936–1945): Rozpisy floristické literatury do roku 1945. – Ms. [tzv. „Dominův materiál“; depon. in: Botanický ústav AV ČR, Průhonice]
projekt: Excerpt Atlas
ID: 13258612

původní jméno: *Hydrocotyle vulgaris*
lokalita: Opp. Veselí n/Lužn.: in turfosis SPR Ruda in ripa merid.-orient. Piscinae Horusický rybník
nejbližší obec: Horusice, okres Tábor
souřadnice: 49°8'57.28"N, 14°41'23.96"E, ± 600m
fytochorion: 39. Třeboňská pánev
datum: 1965-06-26
náleze: Anna Skalická; Vladimír Skalický
herbář: PRC
projekt: Excerpt Atlas
ID: 13310343

původní jméno: *Hydrocotyle vulgaris*
lokalita: Rašelinná luka u Horusického rybníka
nejbližší obec: Horusice, okres Tábor
souřadnice: 49°8'57.28"N, 14°41'23.96"E, ± 600m
fytochorion: 39. Třeboňská pánev
datum: 1934-08
náleze: Karel Domin
herbář: PRC
projekt: Excerpt Atlas
ID: 13310358

původní jméno: *Hydrocotyle vulgaris*
lokalita: PR Hliníř
souřadnice: 49°8'20.51"N, 14°41'13.41"E
fytochorion: 39. Třeboňská pánev
datum: 2015-08-06
náleze: Petr Hesoun
pramen: Hesoun Petr (2015): Mapování druhů 2015
projekt: NDOP
ID: 13148705

6854d

původní jméno: *Hydrocotyle vulgaris*
lokalita: Lomnice n. L. Kolenecká obora
nejbližší obec: Kolence, okres Jindřichův Hradec
souřadnice: 49°6'45.84"N, 14°47'11.12"E, ± 1350m
fytochorion: 39. Třeboňská pánev
datum: 1885-07-22
náleze: Antonín Weidmann
herbář: PR
projekt: Excerpt Atlas
ID: 13258512

původní jméno: *Hydrocotyle vulgaris*
lokalita: Bohemia, distr. Jindřichův Hradec. Frahelž: paseka v lese u SV okraje rybníka Rod 1 km SV od železniční zastávky
nejbližší obec: Val u Veselí nad Lužnicí, okres Tábor
souřadnice: 49°7'21.00"N, 14°44'56.00"E, ± 100m
fytochorion: 39. Třeboňská pánev
datum: 2012-07-23
náleze: Alena Vydrová
herbář: BRNU
projekt: Excerpt Atlas
poznámka: VG12/0463
ID: 13258599

původní jméno: *Hydrocotyle vulgaris*
lokalita: Lomnice n. L. Kolenecká obora
nejbližší obec: Kolence, okres Jindřichův Hradec
souřadnice: 49°6'45.84"N, 14°47'11.12"E, ± 1350m
fytochorion: 39. Třeboňská pánev
datum: 1885-07-22
náleze: Antonín Weidmann
herbář: PRC
projekt: Excerpt Atlas
ID: 13310370

původní jméno: *Hydrocotyle vulgaris*
lokalita: Frahelz: PR Rod, V břeh rybníka Rod
souřadnice: 49°7'17.01"N, 14°44'58.00"E
fytochorion: 39. Třeboňská pánev
datum: 2015-08-06
náleze: Petr Hesoun
pramen: Hesoun Petr (2015): Mapování druhů 2015
projekt: NDOP
ID: 13148711

6855a

původní jméno: *Hydrocotyle vulgaris*
lokalita: Kardašova Řečice - obec Mnich: 4. rybník na rybníční soustavě 1,5 km Z obce Mnich, na V okraji lesa Babka (okr. Jindřichův Hradec)
nejbližší obec: Mnich u Kardašovy Řečice, okres Jindřichův Hradec
souřadnice: 49°9'41.59"N, 14°52'11.26"E
fytochorion: 39. Třeboňská pánev
datum: 1988-07-06
náleze: J. Těšínský
herbář: CB
projekt: Excerpt Atlas
ID: 13258368

původní jméno: *Hydrocotyle vulgaris*
lokalita: Mnich u Kardašovy Řečice: soustava rybníčků JJV od obce Mnich. Bezejmenný ryb. 1 km JV obce
nejbližší obec: Mnich u Kardašovy Řečice, okres Jindřichův Hradec
souřadnice: 49°9'26.74"N, 14°53'36.38"E, ± 150m
fytochorion: 39. Třeboňská pánev
datum: 1988-07-05
náleze: Vojtěch Žíla
herbář: LIT
projekt: Excerpt Atlas
ID: 13258424

původní jméno: *Hydrocotyle vulgaris*
lokalita: Mnich (u K. Řečice) - rybníčky ca 1,5 km JJV od žel. st.
nejbližší obec: Mnich u Kardašovy Řečice, okres Jindřichův Hradec
souřadnice: 49°9'27.14"N, 14°53'36.54"E, ± 150m
fytochorion: 39. Třeboňská pánev
datum: 1988-07-05
náleze: Bohumil Trávníček
herbář: OL
projekt: Excerpt Atlas
ID: 13258457

původní jméno: *Hydrocotyle vulgaris*
lokalita: Pánev třeboňská. Kard. Řečice - Z okraj ryb. Vel. Ochoz
nejbližší obec: Kardašova Řečice, okres Jindřichův Hradec
souřadnice: 49°10'1.01"N, 14°50'14.65"E, ± 250m
fytochorion: 39. Třeboňská pánev
datum: 1979-09-18
nálezc: Rudolf Kurka
herbář: CB
projekt: Excerpt Atlas
ID: 13258360

6855b

původní jméno: *Hydrocotyle vulgaris*
lokalita: distr. Jindřichův Hradec: Velký Ratmírov, louka na V břehu rybníka [Panský Zármutek] 1,8 km VJV obce
nejbližší obec: Velký Ratmírov, okres Jindřichův Hradec
souřadnice: 49°10'22.89"N, 14°57'41.57"E, ± 150m
fytochorion: 67. Českomoravská vrchovina
datum: 1988-07-03
nálezc: Vít Grulich
herbář: MMI
projekt: Excerpt Atlas
ID: 13258430

původní jméno: *Hydrocotyle vulgaris*
lokalita: Distr Tábor; vodní příkop 1,5 km S obce Děbolín 32 km JV Tábora; s. m. 500
nejbližší obec: Velký Ratmírov, okres Jindřichův Hradec
souřadnice: 49°10'24.92"N, 14°57'31.52"E, ± 150m
nadmořská výška: 500 m
fytochorion: 67. Českomoravská vrchovina
datum: 1988-07-03
nálezc: J. Hanousek
herbář: MP
projekt: Excerpt Atlas
ID: 13258437

6855c

původní jméno: *Hydrocotyle vulgaris*
lokalita: Mnich u Kardaš. Řečice; rybník Holná - záp. pobřeží
nejbližší obec: Ratiboř u Jindřichova Hradce, okres Jindřichův Hradec
souřadnice: 49°7'58.94"N, 14°52'1.40"E, ± 1500m
fytochorion: 39. Třeboňská pánev
datum: 1958-07-10
nálezc: Bohumil Jílek
herbář: PR
projekt: Excerpt Atlas
ID: 13258521

původní jméno: *Hydrocotyle vulgaris*
lokalita: Již. Kardaš. Řečice, rašel. a mechatý okraj vzrostlé smrčiny pod hájov. Holné
nejbližší obec: Hatín, okres Jindřichův Hradec
souřadnice: 49°8'0.14"N, 14°51'52.32"E, ± 200m
fytochorion: 39. Třeboňská pánev
datum: 1937-08-04
nálezc: A. Z. Hnízdo
herbář: CB
projekt: Excerpt Atlas
ID: 13258358

původní jméno: *Hydrocotyle vulgaris*
lokality: Břehy rybníku zvaného Holná jižně od Kardašovy Řečice
nejbližší obec: Ratiboř u Jindřichova Hradce, okres Jindřichův Hradec
souřadnice: 49°8'6.22"N, 14°52'48.37"E, ± 1750m
fytochorion: 39. Třeboňská pánev
datum: 1924-07-20
náleze: s. coll.
herbář: PR
projekt: Excerpt Atlas
ID: 13258520

původní jméno: *Hydrocotyle vulgaris*
lokality: Hatín: V okraj rybníku Zelák, 1 km Z od návsi
souřadnice: 49°6'59.00"N, 14°53'57.00"E
nadmořská výška: 467 m
fytochorion: 39. Třeboňská pánev
datum: 2003-06-07
náleze: J. Navrátilová
pramen: Navrátilová J. et Navrátil J. (2004): Rašeliništní vegetace v severní části třeboňsko-jindřichohradeckého pomezí (jižní Čechy).
- Sborn. Jihočes. Muz. České Budějovice - Přír. Vědy, 44: 45-58.
projekt: ČNFD
ID: 1470710

6856d

původní jméno: *Hydrocotyle vulgaris*
lokality: Více ex. na břehu Kačležského rybníka (směrem proti Kačlehám); 530 m n. m.
nejbližší obec: Kačlehy, okres Jindřichův Hradec
souřadnice: 49°6'24.16"N, 15°5'42.93"E, ± 550m
nadmořská výška: 530 m
fytochorion: 39. Třeboňská pánev
datum: 1956-09-01
náleze: František Hrobař
herbář: CB
projekt: Excerpt Atlas
ID: 13258378

původní jméno: *Hydrocotyle vulgaris*
lokality: Kačlehy
souřadnice: 49°6'56.18"N, 15°6'27.63"E, ± 1786m
fytochorion: 39. Třeboňská pánev
datum: 2012-08-05
náleze: Helena Prokešová
pramen: Prokešová Helena (2012): Aktualizace mapovacího okrsku cz0410 - Aktualizace vrstvy mapování biotopů ČR
projekt: NDOP
poznámka: M1.1
ID: 10918127

6952c

původní jméno: *Hydrocotyle vulgaris*
lokality: Zálužice, Pištín, České Budějovice - Z břeh Bezdreva
nejbližší obec: Zliv u Českých Budějovic, okres České Budějovice
souřadnice: 49°2'48.65"N, 14°22'48.79"E, ± 850m
fytochorion: 38. Budějovická pánev
datum: 1971
náleze: Jaroslav Gazda
herbář: CB
projekt: Excerpt Atlas
ID: 13258372

6953b

původní jméno: *Hydrocotyle vulgaris*
lokalita: Lišov, Velechvín, po cestě od vsi do Velechvínského polesí, poblíž střelnice
nejbližší obec: Velechvín, okres České Budějovice
souřadnice: 49°3'26.89"N, 14°35'46.16"E, ± 650m
fytochorion: 39. Třeboňská pánev
datum: 1972-07-25
náleze: Stanislav Kučera
herbář: CB
projekt: Excerpt Atlas
ID: 13258354

původní jméno: *Hydrocotyle vulgaris*
lokalita: Rašeliniště "Ptačí Blato" u Lomnice n. Luž.
nejbližší obec: Smržov u Lomnice nad Lužnicí, okres Jindřichův Hradec
souřadnice: 49°5'24.58"N, 14°39'50.38"E, ± 550m
fytochorion: 39. Třeboňská pánev
datum: 1912-07-24
náleze: E. Baudyš; Schmied
herbář: PR
projekt: Excerpt Atlas
ID: 13258514

původní jméno: *Hydrocotyle vulgaris*
lokalita: Dolní Slověnice: PP Dvořiště
souřadnice: 49°4'15.00"N, 14°38'56.00"E, ± 50m
nadmořská výška: 433 m
fytochorion: 39. Třeboňská pánev
datum: 2003-07-15
náleze: J. Navrátilová
projekt: ČNFD
ID: 1471245

6954a

původní jméno: *Hydrocotyle vulgaris*
lokalita: Třeboňská pánev: Smržov: bahnitě místo v boru na SV břehu rybníka Ptačí blato 1,5 km SSZ od obce. 434 m n. m.
nejbližší obec: Smržov u Lomnice nad Lužnicí, okres Jindřichův Hradec
souřadnice: 49°5'27.16"N, 14°40'14.43"E
nadmořská výška: 434 m
fytochorion: 39. Třeboňská pánev
datum: 2005-06-17
náleze: Zdeněk Kaplan
herbář: herb. Z. Kaplan
projekt: Excerpt Atlas
ID: 13258319

původní jméno: *Hydrocotyle vulgaris*
lokalita: Třeboňsko. Rybník "Malý Tisý". Pobřežní mokřiny asi 430 m
nejbližší obec: Přeseka, okres Jindřichův Hradec
souřadnice: 49°3'5.99"N, 14°44'39.97"E, ± 450m
nadmořská výška: 430 m
fytochorion: 39. Třeboňská pánev
datum: 1959-08-12
náleze: Vojtěch Horák
herbář: MP
projekt: Excerpt Atlas
ID: 13258444

původní jméno: *Hydrocotyle vulgaris*
lokality: Lomnice n. L.: na louce na vých. okraji rybníka Koclířova, 425 m n. m.
nejbližší obec: Lomnice nad Lužnicí, okres Jindřichův Hradec
souřadnice: 49°4'11.57"N, 14°42'8.57"E, ± 800m
nadmořská výška: 425 m
fytochorion: 39. Třeboňská pánev
datum: 1956-09-28
náleze: Jiří Soják
herbář: PR
projekt: Excerpt Atlas
ID: 13258506

původní jméno: *Hydrocotyle vulgaris*
lokality: Třeboň, blízko rybníku Tisý
nejbližší obec: Lomnice nad Lužnicí, okres Jindřichův Hradec
souřadnice: 49°3'29.01"N, 14°43'18.39"E, ± 1650m
fytochorion: 39. Třeboňská pánev
datum: 1947-07
náleze: Josef Duda
herbář: OP
projekt: Excerpt Atlas
ID: 13258467

původní jméno: *Hydrocotyle vulgaris*
lokality: Čechy, Lomnice [nad Lužnicí]
nejbližší obec: Lomnice nad Lužnicí, okres Jindřichův Hradec
souřadnice: 49°4'52.38"N, 14°43'5.04"E, ± 4000m
fytochorion: 39. Třeboňská pánev
datum: 1884-08
náleze: s. coll.
herbář: GM
projekt: Excerpt Atlas
ID: 13258384

původní jméno: *Hydrocotyle vulgaris*
lokality: Lesní luka, kraje ryb. u Lomnice [nad Lužnicí]
nejbližší obec: Lomnice nad Lužnicí, okres Jindřichův Hradec
souřadnice: 49°5'2.89"N, 14°43'2.77"E, ± 4000m
fytochorion: 39. Třeboňská pánev
datum: 1883-08-11
náleze: Antonín Weidmann
herbář: PR
projekt: Excerpt Atlas
ID: 13258510

původní jméno: *Hydrocotyle vulgaris*
lokality: E flora Bohemiae merid. Lomnice [= Lomnice nad Lužnicí]. Rašelinná lesní luka
nejbližší obec: Lomnice nad Lužnicí, okres Jindřichův Hradec
souřadnice: 49°4'52.00"N, 14°43'5.00"E, ± 4000m
fytochorion: 39. Třeboňská pánev
datum: 1884-08-06
náleze: Antonín Weidmann
herbář: BRNU
projekt: Excerpt Atlas
ID: 13258597

původní jméno: *Hydrocotyle vulgaris*
lokality: Flora bohemica. Lesní luka, kraje ryb. u Lomnice [= Lomnice nad Lužnicí]
nejbližší obec: Lomnice nad Lužnicí, okres Jindřichův Hradec
souřadnice: 49°4'52.00"N, 14°43'5.00"E, ± 4000m
fytochorion: 39. Třeboňská pánev
datum: 1883-08-11
náleze: Antonín Weidmann
herbář: BRNU
projekt: Excerpt Atlas
ID: 13258596

původní jméno: *Hydrocotyle vulgaris*
lokalita: Lesní luka, kraje ryb. u Lomnice [nad Lužnicí]
nejbližší obec: Lomnice nad Lužnicí, okres Jindřichův Hradec
souřadnice: 49°5'2.89"N, 14°43'2.77"E, ± 4000m
fytochorion: 39. Třeboňská pánev
datum: 1883-08-11
náleze: Antonín Weidmann
herbář: PRC
projekt: Excerpt Atlas
ID: 13310353

původní jméno: *Hydrocotyle vulgaris*
lokalita: rybník Velký Tisý, Přesecká zátoka, JV břeh poloostrova Lúsy, západní laguna, při kraji v zátokách
nejbližší obec: Lomnice nad Lužnicí, okres Jindřichův Hradec
souřadnice: 49°3'4.89"N, 14°43'17.25"E
fytochorion: 39. Třeboňská pánev
datum: 2015-08-06
náleze: Z. Hroudová
pramen: not.
projekt: Excerpt Atlas
ID: 13320951

původní jméno: *Hydrocotyle vulgaris*
lokalita: rybník Velký Tisý, Přesecká zátoka, JV břeh poloostrova Lúsy, východní kraj západní laguny v rákosině
nejbližší obec: Lomnice nad Lužnicí, okres Jindřichův Hradec
souřadnice: 49°3'7.50"N, 14°43'21.49"E
fytochorion: 39. Třeboňská pánev
datum: 2014-06-26
náleze: Z. Hroudová
pramen: not.
projekt: Excerpt Atlas
ID: 13320949

původní jméno: *Hydrocotyle vulgaris*
lokalita: rybník Velký Tisý, Přesecká zátoka, JV břeh poloostrova Lúsy, západní laguna, v podrostu nízkého rákosu na jižním břehu
nejbližší obec: Lomnice nad Lužnicí, okres Jindřichův Hradec
souřadnice: 49°3'5.93"N, 14°43'19.35"E
fytochorion: 39. Třeboňská pánev
datum: 2014-08-05
náleze: Z. Hroudová
pramen: not.
projekt: Excerpt Atlas
ID: 13320950

původní jméno: *Hydrocotyle vulgaris*
lokalita: Lomnice n. Lužnicí, NPR Velký a Malý Tisý, J od obce.
souřadnice: 49°3'4.00"N, 14°42'58.10"E, ± 20m
nadmořská výška: 428 m
fytochorion: 39. Třeboňská pánev
datum: 2005-08-19
náleze: J. Navrátilová
pramen: Navrátilová J. et Navrátil J. (2005): Inventarizační průzkum NPR Velký a Malý Tisý. - Ms. [Inventariz. průzk.; depon in: AOPK ČR, Praha.]
projekt: ČNFD
ID: 1475539

6954b

původní jméno: *Hydrocotyle vulgaris*
lokalita: Na břehu ryb. Vel. Stejný u Novosedel u Třeboně. Ca 430 m n. m.
nejbližší obec: Novosedly nad Nežárkou, okres Jindřichův Hradec
souřadnice: 49°5'52.81"N, 14°49'31.09"E, ± 255m
nadmořská výška: 430 m
fytochorion: 39. Třeboňská pánev
datum: 1966-07-16
náleze: František Hrobař
herbář: CB
projekt: Excerpt Atlas
ID: 13258377

původní jméno: *Hydrocotyle vulgaris*
lokalita: Lomnice n/L. Na Žabicích v lese
nejbližší obec: Klec, okres Jindřichův Hradec
souřadnice: 49°5'46.16"N, 14°46'3.14"E, ± 370m
fytochorion: 39. Třeboňská pánev
datum: 1886-07-28
náleze: Antonín Weidmann
herbář: CB;MP;PR
projekt: Excerpt Atlas
ID: 13258359

původní jméno: *Hydrocotyle vulgaris*
lokalita: Rašel. louky u Novosedel blíže Třeboně
nejbližší obec: Novosedly nad Nežárkou, okres Jindřichův Hradec
souřadnice: 49°4'52.22"N, 14°49'18.77"E, ± 2000m
fytochorion: 39. Třeboňská pánev
datum: 1886-06
náleze: Karel Vandas
herbář: PR
projekt: Excerpt Atlas
ID: 13258507

původní jméno: *Hydrocotyle vulgaris*
lokalita: Na bažinném okraji rybníka u Novosedel s *C. filiformis*, *Scirpus radicans*, *Sparganium simplex*
nejbližší obec: Novosedly nad Nežárkou, okres Jindřichův Hradec
souřadnice: 49°4'52.22"N, 14°49'18.77"E, ± 2000m
fytochorion: 39. Třeboňská pánev
datum: 1886-06-14
náleze: Karel Vandas
herbář: PR
projekt: Excerpt Atlas
ID: 13258546

původní jméno: *Hydrocotyle vulgaris*
lokalita: Rožmberk - pod Smitkou
souřadnice: 49°3'5.51"N, 14°47'51.39"E
fytochorion: 39. Třeboňská pánev
datum: 2015-07-24
náleze: Petr Hesoun
pramen: Hesoun (2015): Mapování druhů 2015
projekt: NDOP
ID: 13148517

6954c

původní jméno: *Hydrocotyle vulgaris*
lokalita: Třeboňská pánev, J okraj r. V. Tisý
souřadnice: 49°2'45.00"N, 14°43'40.00"E
fytochorion: 39. Třeboňská pánev
náleze: E. Hadač
pramen: Březina P., Hadač E., Ježek V. et Kubička J. (1963): Poznámky o vegetaci třeboňských blat. - Sborn. Pedag. Inst. Plzeň, ser. geogr.-natur., 4: 207-272.
projekt: ČNFD
ID: 2388201

původní jméno: *Hydrocotyle vulgaris*
lokalita: Třeboňská pánev, JV okraj r. V. Tisý
souřadnice: 49°2'55.00"N, 14°43'60.00"E
fytochorion: 39. Třeboňská pánev
nálezcce: E. Hadač
pramen: Březina P., Hadač E., Ježek V. et Kubička J. (1963): Poznámky o vegetaci třeboňských blat. - Sborn. Pedagog. Inst. Plzeň, ser. geogr.-natur., 4: 207-272.
projekt: ČNFD
ID: 2388179

6954d

původní jméno: *Hydrocotyle vulgaris*
lokalita: Okr. Jindřichův Hradec: Nová Hlína: šlenky na okraji starého zrašelinělého písničku na poloostrově na J břehu rybníka Rožmberk 1,5 km ZSZ od obce. 427 m n. m.
nejbližší obec: Stará Hlína, okres Jindřichův Hradec
souřadnice: 49°2'15.35"N, 14°46'22.16"E, ± 50m
nadmořská výška: 427 m
fytochorion: 39. Třeboňská pánev
datum: 1992-07-24
nálezcce: Zdeněk Kaplan
herbář: herb. Z. Kaplan
projekt: Excerpt Atlas
ID: 13258314

původní jméno: *Hydrocotyle vulgaris*
lokalita: JV břeh rybníku Rožmberk S od obce Nová Hlína
nejbližší obec: Stará Hlína, okres Jindřichův Hradec
souřadnice: 49°2'19.65"N, 14°47'38.47"E, ± 500m
fytochorion: 39. Třeboňská pánev
datum: 1966-07-20
nálezcce: R. Slaba
herbář: CB
projekt: Excerpt Atlas
poznámka: rev. Jos. Dostál
ID: 13258365

původní jméno: *Hydrocotyle vulgaris*
lokalita: SV břeh rybníku Rožmberk SZ od obce Stará Hlína
nejbližší obec: Stará Hlína, okres Jindřichův Hradec
souřadnice: 49°2'54.58"N, 14°47'43.22"E, ± 520m
fytochorion: 39. Třeboňská pánev
datum: 1966-07-20
nálezcce: R. Slaba
herbář: CB
projekt: Excerpt Atlas
ID: 13258367

původní jméno: *Hydrocotyle vulgaris*
lokalita: Třeboňsko: hráz Kaňovského rybníka
nejbližší obec: Přeseka, okres Jindřichův Hradec
souřadnice: 49°2'16.04"N, 14°45'4.25"E, ± 185m
fytochorion: 39. Třeboňská pánev
datum: 1964-07-14
nálezcce: M. Rivola
herbář: CB
projekt: Excerpt Atlas
ID: 13258375

původní jméno: *Hydrocotyle vulgaris*

lokality: Třeboň: rašelinná louka na již. okraji ryb. Rožmberka u obce N. Hlína. S. m. 424 m

nejbližší obec: Stará Hlína, okres Jindřichův Hradec

souřadnice: 49°2'14.39"N, 14°47'12.52"E, ± 900m

nadmořská výška: 424 m

fytochorion: 39. Třeboňská pánev

datum: 1955-07-27

nálezce: František Černoch

herbář: BRNM

projekt: Excerpt Atlas

ID: 13258336

původní jméno: *Hydrocotyle vulgaris*

lokality: Třeboň

nejbližší obec: Třeboň, okres Jindřichův Hradec

souřadnice: 49°0'14.93"N, 14°46'14.21"E, ± 5000m

fytochorion: 39. Třeboňská pánev

datum: 1947-06-28

nálezce: Valentin Pospíšil

herbář: BRNM

projekt: Excerpt Atlas

ID: 13258328

původní jméno: *Hydrocotyle vulgaris*

lokality: Distr. Třeboň: in pratis riparum piscinae Rožmberk, in occidentali parte ad aggerem

nejbližší obec: Stará Hlína, okres Jindřichův Hradec

souřadnice: 49°2'17.00"N, 14°45'7.33"E, ± 1270m

fytochorion: 39. Třeboňská pánev

datum: 1944-06-18

nálezce: Slavomil Hejný

herbář: PR

projekt: Excerpt Atlas

ID: 13258516

původní jméno: *Hydrocotyle vulgaris*

lokality: Pánev třeboňská. Na louce na jv. okraji ryb. Rožmberka. 426 m

nejbližší obec: Stará Hlína, okres Jindřichův Hradec

souřadnice: 49°2'19.65"N, 14°47'38.47"E, ± 500m

nadmořská výška: 426 m

fytochorion: 39. Třeboňská pánev

datum: 1943-07-28

nálezce: Rudolf Kurka

herbář: BRNM

projekt: Excerpt Atlas

ID: 13258344

původní jméno: *Hydrocotyle vulgaris*

lokality: Pánev třeboňská. Třeboň. Na louce u východního břehu ryb. Rožmberka; 426 m (za střelnici)

nejbližší obec: Stará Hlína, okres Jindřichův Hradec

souřadnice: 49°2'33.63"N, 14°48'0.72"E, ± 500m

nadmořská výška: 426 m

fytochorion: 39. Třeboňská pánev

datum: 1943-08-28

nálezce: Rudolf Kurka

herbář: BRNM;CB

projekt: Excerpt Atlas

poznámka: rev. Jos. Dostál

ID: 13258345

původní jméno: *Hydrocotyle vulgaris*
lokalita: Pánev třeboňská. Třeboň. V příkopě u cesty k ryb. Rožmberku (u sv. Víta); 427 m
nejbližší obec: Třeboň, okres Jindřichův Hradec
souřadnice: 49°1'16.23"N, 14°46'49.76"E, ± 550m
nadmořská výška: 427 m
fytochorion: 39. Třeboňská pánev
datum: 1943-08-08
náleze: Rudolf Kurka
herbář: CB
projekt: Excerpt Atlas
poznámka: rev. Jos. Dostál
ID: 13258356

původní jméno: *Hydrocotyle vulgaris*
lokalita: Třeboň, hrázka u rybníka Smíchova u sv. Víta; 430 m n. m.
nejbližší obec: Třeboň, okres Jindřichův Hradec
souřadnice: 49°1'18.57"N, 14°47'3.95"E
nadmořská výška: 430 m
fytochorion: 39. Třeboňská pánev
datum: 1941-08-08
náleze: Rudolf Kurka
herbář: CB
projekt: Excerpt Atlas
ID: 13258362

původní jméno: *Hydrocotyle vulgaris*
lokalita: Třeboň, na louce u Rožmberka
nejbližší obec: Stará Hlína, okres Jindřichův Hradec
souřadnice: 49°2'26.42"N, 14°46'38.64"E, ± 1800m
fytochorion: 39. Třeboňská pánev
datum: 1932-07-10
náleze: Rudolf Kurka
herbář: CB
projekt: Excerpt Atlas
ID: 13258361

původní jméno: *Hydrocotyle vulgaris*
lokalita: Rožmberský rybník u Třeboně: blíže vsi Nové [= Nová Hlína]
nejbližší obec: Stará Hlína, okres Jindřichův Hradec
souřadnice: 49°2'14.39"N, 14°47'12.52"E, ± 900m
fytochorion: 39. Třeboňská pánev
datum: 1909-08-14
náleze: L. fil. Čelakovský
herbář: PR
projekt: Excerpt Atlas
ID: 13258509

původní jméno: *Hydrocotyle vulgaris*
lokalita: Bařinná louka u Rožmb. rybníka u Nové Hlíny
nejbližší obec: Stará Hlína, okres Jindřichův Hradec
souřadnice: 49°2'14.39"N, 14°47'12.52"E, ± 900m
fytochorion: 39. Třeboňská pánev
datum: 1888-06-30
náleze: Emil Binder
herbář: PR
projekt: Excerpt Atlas
ID: 13258504

původní jméno: *Hydrocotyle vulgaris*
lokalita: Rožmbersk. rybník
nejbližší obec: Stará Hlína, okres Jindřichův Hradec
souřadnice: 49°2'26.42"N, 14°46'38.64"E, ± 1800m
fytochorion: 39. Třeboňská pánev
datum: 1888-06-30
náleze: Emil Binder
herbář: PR
projekt: Excerpt Atlas
ID: 13258529

původní jméno: *Hydrocot.*
lokalita: Rožmberský rybník
nejbližší obec: Stará Hlína, okres Jindřichův Hradec
souřadnice: 49°2'26.42"N, 14°46'38.64"E, ± 1800m
fytochorion: 39. Třeboňská pánev
náleze: Veselý
herbář: PR
projekt: Excerpt Atlas
poznámka: M. Marek 2004: *Hydrocotyle vulgaris*
ID: 13258505

původní jméno: *Hydrocotyle vulgaris*
lokalita: Pánev třeboňská. Na louce u jihovýchodního okraje ryb. Rožmberka. 426 m
nejbližší obec: Stará Hlína, okres Jindřichův Hradec
souřadnice: 49°2'19.65"N, 14°47'38.47"E, ± 500m
nadmořská výška: 426 m
fytochorion: 39. Třeboňská pánev
datum: 1943-08-28
náleze: Rudolf Kurka
herbář: PRC
projekt: Excerpt Atlas
ID: 13310345

původní jméno: *Hydrocotyle vulgaris*
lokalita: Pánev třeboňská. Třeboň. V příkopě u cesty k ryb. Rožmberku (u sv. Víta); 427 m
nejbližší obec: Třeboň, okres Jindřichův Hradec
souřadnice: 49°1'16.23"N, 14°46'49.76"E, ± 550m
nadmořská výška: 427 m
fytochorion: 39. Třeboňská pánev
datum: 1943-08-08
náleze: Rudolf Kurka
herbář: PRC
projekt: Excerpt Atlas
ID: 13310401

původní jméno: *Hydrocotyle vulgaris*
lokalita: Pánev třeboňská. Třeboň. Na louce u východního břehu ryb. Rožmberka; 426 m (za střelnici)
nejbližší obec: Stará Hlína, okres Jindřichův Hradec
souřadnice: 49°2'33.63"N, 14°48'0.72"E, ± 500m
nadmořská výška: 426 m
fytochorion: 39. Třeboňská pánev
datum: 1943-08-28
náleze: Rudolf Kurka
herbář: PRC
projekt: Excerpt Atlas
ID: 13310404

původní jméno: *Hydrocotyle vulgaris*
lokalita: distr. Třeboň, piscinulae u sv. Víta, alt. 430 m
nejbližší obec: Třeboň, okres Jindřichův Hradec
souřadnice: 49°1'16.23"N, 14°46'49.76"E, ± 550m
nadmořská výška: 430 m
fytochorion: 39. Třeboňská pánev
datum: 1941-07-13
náleze: Josef Starec
herbář: PRC
projekt: Excerpt Atlas
ID: 13310362

původní jméno: *Hydrocotyle vulgaris*
lokalita: V rašelinách u Třeboně velice hojně
nejbližší obec: Třeboň, okres Jindřichův Hradec
souřadnice: 49°0'14.93"N, 14°46'14.21"E, ± 5000m
fytochorion: 39. Třeboňská pánev
datum: 1886-07
náleze: Josef Velenovský
herbář: PRC
projekt: Excerpt Atlas
ID: 13310347

původní jméno: *Hydrocotyle vulgaris*
lokalita: Nová Hlína: J břeh rybníka Rožmberk, SZ od rybníka Tierov
souřadnice: 49°1'38.00"N, 14°46'24.00"E
nadmořská výška: 429 m
fytochorion: 39. Třeboňská pánev
datum: 2003-08-02
náleze: J. Navrátilová
projekt: ČNFD
ID: 1472120

6955a

původní jméno: *Hydrocotyle vulgaris*
lokalita: Rybník ve Stráži nad Nežárkou
nejbližší obec: Stráž nad Nežárkou, okres Jindřichův Hradec
souřadnice: 49°3'58.09"N, 14°54'20.45"E, ± 1500m
fytochorion: 39. Třeboňská pánev
datum: 1975-07-16
náleze: Petr Pyšek
herbář: ROZ
projekt: Excerpt Atlas
ID: 13258479

původní jméno: *Hydrocotyle vulgaris*
lokalita: Flora bohémica: distr. Třeboň. Pístina: SZ břeh Nesvorného rybníka. S. m. 448 m
nejbližší obec: Stráž nad Nežárkou, okres Jindřichův Hradec
souřadnice: 49°3'22.00"N, 14°53'25.00"E, ± 100m
nadmořská výška: 448 m
fytochorion: 39. Třeboňská pánev
datum: 1998-09-10
náleze: J. Ernestová
herbář: BRNU
projekt: Excerpt Atlas
ID: 13258582

původní jméno: *Hydrocotyle vulgaris*
lokalita: Pístina: JV břeh rybníka Starý u Pístiny, 1 km S od Pístiny
souřadnice: 49°3'21.00"N, 14°54'20.00"E
nadmořská výška: 425 m
fytochorion: 39. Třeboňská pánev
datum: 2003-07-18
náleze: J. Navrátilová
projekt: ČNFD
ID: 1471538

6955b

původní jméno: *Hydrocotyle vulgaris*
lokalita: U ryb. Žabova - Plavsko
nejbližší obec: Vydří, okres Jindřichův Hradec
souřadnice: 49°5'24.49"N, 14°55'55.28"E, ± 250m
fytochorion: 39. Třeboňská pánev
datum: 1936-07-21
náleze: Jindřich Houfek
herbář: CB
projekt: Excerpt Atlas
ID: 13258369

původní jméno: *Hydrocotyle vulgaris*
lokalita: Porůznu na březích rybníků u Lasenice na Jindřichohradecku
nejbližší obec: Lásenice, okres Jindřichův Hradec
souřadnice: 49°4'12.74"N, 14°58'11.19"E, ± 2000m
fytochorion: 39. Třeboňská pánev
datum: 1935-08-09
náleze: František Hrobař
herbář: PR
projekt: Excerpt Atlas
ID: 13258553

původní jméno: *Hydrocotyle vulgaris*
lokalita: Rašelin. u Příbrazi
nejbližší obec: Příbraz, okres Jindřichův Hradec
souřadnice: 49°2'59.02"N, 14°56'12.41"E, ± 1600m
fytochorion: 39. Třeboňská pánev
datum: 1911
náleze: coll.?
herbář: CB
projekt: Excerpt Atlas
poznámka: sběratel podepsán "VJŠ"
ID: 13258376

původní jméno: *Hydrocotyle vulgaris*
lokalita: Rybník "Žabov". Vydří
nejbližší obec: Vydří, okres Jindřichův Hradec
souřadnice: 49°5'24.49"N, 14°55'55.28"E, ± 250m
fytochorion: 39. Třeboňská pánev
náleze: s. coll.
herbář: CB
projekt: Excerpt Atlas
poznámka: ex herb. Štráberger
ID: 13258374

6955c

původní jméno: *Hydrocotyle vulgaris*
lokalita: okr. Jindřichův Hradec. Mníšek - hráz rybníka "Kovářů starý", alt. 475 m
nejbližší obec: Mníšek, okres Jindřichův Hradec
souřadnice: 49°1'28.57"N, 14°54'50.12"E, ± 150m
nadmořská výška: 475 m
fytochorion: 39. Třeboňská pánev
datum: 1996-07-30
náleze: Martina Petřů
herbář: CBFS
projekt: Excerpt Atlas
ID: 13258381

původní jméno: *Hydrocotyle vulgaris*
lokalita: Jindřichův Hradec: Mníšek, hráz rybníka "Kovářů starý", 475 m n. m.
nejbližší obec: Mníšek, okres Jindřichův Hradec
souřadnice: 49°1'28.57"N, 14°54'50.12"E, ± 150m
nadmořská výška: 475 m
fytochorion: 39. Třeboňská pánev
datum: 1996-07-30
náleze: Petr Koutecký
herbář: OSM
projekt: Excerpt Atlas
ID: 13258468

původní jméno: *Hydrocotyle vulgaris*
lokalita: V. břeh rybníku Ženich JV od obce Stará Hlína
nejbližší obec: Holičky u Staré Hlíny, okres Jindřichův Hradec
souřadnice: 49°1'16.50"N, 14°51'1.41"E, ± 340m
fytochorion: 39. Třeboňská pánev
datum: 1966-07-19
náleze: R. Slaba
herbář: CB
projekt: Excerpt Atlas
ID: 13258364

původní jméno: *Hydrocotyle vulgaris*
lokalita: Stará Hlína: SSZ břeh rybníka Starý Vdovec, 2,5 km Z od kapličky v obci
souřadnice: 49°2'24.00"N, 14°50'7.00"E
nadmořská výška: 435 m
fytochorion: 39. Třeboňská pánev
datum: 2003-05-31
náleze: J. Navrátilová
projekt: ČNFD
ID: 1470294

6955d

původní jméno: *Hydrocotyle vulgaris*
lokalita: V okraj ryb. Pazdernického u Mníšku
nejbližší obec: Mníšek, okres Jindřichův Hradec
souřadnice: 49°1'53.90"N, 14°55'9.74"E, ± 120m
fytochorion: 39. Třeboňská pánev
datum: 1996-06-15
náleze: M. Řezáč
herbář: ROZ
projekt: Excerpt Atlas
ID: 13258491

původní jméno: *Hydrocotyle vulgaris*
lokalita: Příbraz: Kanál s vodní a mokřadní vegetací. *Sparganium minimum* a *Utricularia intermedia* nenalezena.
souřadnice: 49°2'13.64"N, 14°56'13.90"E, ± 144m
fytochorion: 39. Třeboňská pánev
datum: 2013-07-22
náleze: Alena Vydrová
pramen: Vydrová Alena (2014): Aktualizace mapovacího okrsku cz1332 - Aktualizace vrstvy mapování biotopů ČR
projekt: NDOP
poznámka: V1F
ID: 11692522

6956b

původní jméno: *Hydrocotyle vulgaris*
lokalita: Mozaika mokřadních biotopů
souřadnice: 49°5'58.16"N, 15°5'9.65"E, ± 112m
fytochorion: 67. Českomoravská vrchovina
datum: 2014
náleze: Stanislava Čížková
pramen: Stanislava Čížková (2014): Inventarizační průzkum PR Krvavý a Kačležský rybník z oboru botanika
projekt: NDOP
ID: 12068958

7055a

původní jméno: *Hydrocotyle vulgaris*
lokalita: Okr. Jindřichův Hradec: Lutová: rašelinná louka na V břehu rybníka Staré Jezero 1,2 km JZ od obce, 2,3 km SZ od Chlumu u Třeboně. 440 m n. m.
nejbližší obec: Lutová, okres Jindřichův Hradec
souřadnice: 48°58'42.01"N, 14°53'45.03"E, ± 150m
nadmořská výška: 440 m
fytochorion: 39. Třeboňská pánev
datum: 1993-06-22
náleze: Zdeněk Kaplan
herbář: herb. Z. Kaplan
projekt: Excerpt Atlas
ID: 13258315

původní jméno: *Hydrocotyle vulgaris*
lokalita: Třeboňská pánev; Lutová: jižní okraj rybníka Starý Hospodář JZ obce
nejbližší obec: Lutová, okres Jindřichův Hradec
souřadnice: 48°58'58.52"N, 14°52'21.33"E, ± 230m
fytochorion: 39. Třeboňská pánev
datum: 1969-08-30
náleze: Jana Plašilová
herbář: OMP
projekt: Excerpt Atlas
ID: 13258498

původní jméno: *Hydrocotyle vulgaris*
lokalita: Na břehu rybníka Starý Kancléř proti baště
nejbližší obec: Lutová, okres Jindřichův Hradec
souřadnice: 48°58'28.03"N, 14°53'56.80"E, ± 500m
fytochorion: 39. Třeboňská pánev
datum: 1954-07-13
náleze: František Hrobař
herbář: PR
projekt: Excerpt Atlas
ID: 13258515

původní jméno: *Hydrocotyle vulgaris*
lokalita: Žofínský ryb.
nejbližší obec: Lutová, okres Jindřichův Hradec
souřadnice: 48°58'43.29"N, 14°52'33.42"E, ± 285m
fytochorion: 39. Třeboňská pánev
náleze: Vladimír Skalický
pramen: Neuhäusl R. (1957): Ekologie zázemňovacích společenstev ... JV části Třeboňské pánve. - KDU KU Praha, p. 40 fide Anonymus (1958–1992): Rozpisy floristické literatury převážně z let 1945–1990. – Ms. [Depon. in: Botanický ústav AV ČR, Průhonice]
projekt: Excerpt Atlas
ID: 13258628

původní jméno: *Hydrocotyle vulgaris*
lokalita: distr. Třeboň, apud piscinam Výtopy prope pag. Lutová
nejbližší obec: Lutová, okres Jindřichův Hradec
souřadnice: 48°59'7.04"N, 14°53'2.11"E, ± 420m
fytochorion: 39. Třeboňská pánev
datum: 1945-09-20
náleze: Slavomil Hejný
herbář: PRC
projekt: Excerpt Atlas
ID: 13310346

původní jméno: *Hydrocotyle vulgaris*
lokalita: Lutová: JV okraj rybníka Staré jezero,
souřadnice: 48°58'41.00"N, 14°53'47.00"E
nadmořská výška: 440 m
fytochorion: 39. Třeboňská pánev
datum: 2003-07-12
náleze: J. Navrátilová
projekt: ČNFD
ID: 1471014

původní jméno: *Hydrocotyle vulgaris*
lokality: nördl. Ufer des Teiches Nový Hospodář
souřadnice: 48°58'25.00"N, 14°52'46.00"E
fytochorion: 39. Třeboňská pánev
náleze: R. Neuhäusl
pramen: Neuhäusl R. (1959): Die Pflanzengesellschaften des südöstlichen Teiles des Wittingauer Beckens. - Preslia, Praha, 31: 115-147.
projekt: ČNFD
ID: 2282675

původní jméno: *Hydrocotyle vulgaris*
lokality: Třeboňská pánev, u rybníku Kukla
souřadnice: 48°57'25.00"N, 14°53'30.00"E
fytochorion: 39. Třeboňská pánev
náleze: E. Hadač
pramen: Březina P., Hadač E., Ježek V. et Kubička J. (1963): Poznámky o vegetaci třeboňských blat. - Sborn. Pedag. Inst. Plzeň, ser. geogr.-natur., 4: 207-272.
projekt: ČNFD
ID: 2388748

původní jméno: *Hydrocotyle vulgaris*
lokality: östl. Ufer des Teiches Fizír
souřadnice: 48°57'46.00"N, 14°53'17.00"E
fytochorion: 39. Třeboňská pánev
náleze: R. Neuhäusl
pramen: Neuhäusl R. (1959): Die Pflanzengesellschaften des südöstlichen Teiles des Wittingauer Beckens. - Preslia, Praha, 31: 115-147.
projekt: ČNFD
ID: 2283228

7055b

původní jméno: *Hydrocotyle vulgaris*
lokality: Staňkov, Staňkovský rybník, písčina na západním břehu
nejbližší obec: Staňkov, okres Jindřichův Hradec
souřadnice: 48°59'1.07"N, 14°57'43.50"E, ± 900m
fytochorion: 39. Třeboňská pánev
datum: 1968-06-02
náleze: R. Slaba
herbář: CB
projekt: Excerpt Atlas
ID: 13258366

původní jméno: *Hydrocotyle vulgaris*
lokality: Mirochov:SZ okraj Staňkovského rabníka (u přítoku), 4 km JV od kapličky
souřadnice: 48°59'31.00"N, 14°59'16.00"E, ± 50m
nadmořská výška: 470 m
fytochorion: 67. Českomoravská vrchovina
datum: 2003-07-14
náleze: J. Navrátilová
projekt: ČNFD
ID: 1471197

7055d

původní jméno: *Hydrocotyle vulgaris*
lokality: w0077tr_331115_195_X10
nejbližší obec: Staňkov, okres Jindřichův Hradec
souřadnice: 48°55'39.29"N, 14°58'20.86"E, ± 517m
fytochorion: 39. Třeboňská pánev
datum: 2002-06
náleze: Jan Červenka
pramen: Jan Červenka. w0077tr: w0077tr. 2002.
projekt: NDOP
ID: 4951000

7154a

původní jméno: *Hydrocotyle vulgaris*
lokalita: NPR Brouskův mlýn
nejbližší obec: Třebeč, okres České Budějovice
souřadnice: 48°52'42.51"N, 14°41'13.58"E, ± 1949m
fytochorion: 39. Třeboňská pánev
pramen: Albrecht J.(2003): Předmět ochrany v NPR Brouskův mlýn. - In: Molek V. [ed.]: Národní přírodní rezervace Brouskův mlýn, sborník příspěvků ze semináře, pp 1-9, Calla - sdružení pro záchranu prostředí, Č. Budějovice.
projekt: Excerpt Atlas
poznámka: taxon je uveden jako vymizelý v NPR Brouskův mlýn
ID: 13320001

7154d

původní jméno: *Hydrocotyle vulgaris*
lokalita: trib. Čes. Budějovice: in locis sphagnosis in ripis piscinae Blatec, merid-occid. a pago Petříkov; cca 465 m s. m., disperse, locis satis copiose
nejbližší obec: Buková u Nových Hradů, okres České Budějovice
souřadnice: 48°50'21.13"N, 14°44'58.56"E, ± 380m
nadmořská výška: 465 m
fytochorion: 39. Třeboňská pánev
datum: 1948-08-11
nálezce: Jaroslav Moravec
herbář: PR
projekt: Excerpt Atlas
ID: 13258527

původní jméno: *Hydrocotyle vulgaris*
lokalita: trib. Čes. Budějovice: in ripis sphagnosis piscinae Smutný rybník, merid.-orient. a pago Petříkov; cca 465 m s. m., disperse, locis satis copiose
nejbližší obec: Buková u Nových Hradů, okres České Budějovice
souřadnice: 48°50'3.64"N, 14°45'41.82"E, ± 340m
nadmořská výška: 465 m
fytochorion: 39. Třeboňská pánev
datum: 1948-08-11
nálezce: Jaroslav Moravec
herbář: PR
projekt: Excerpt Atlas
ID: 13258528

původní jméno: *Hydrocotyle vulgaris*
lokalita: Na břehu ryb. Jakule na Novohradsku
nejbližší obec: Byňov, okres České Budějovice
souřadnice: 48°49'35.73"N, 14°48'29.96"E, ± 500m
fytochorion: 39. Třeboňská pánev
nálezce: J. Ambrož
pramen: ČNM. C. odd př. 37 (1935) fide Anonymus (1936–1945): Rozpisy floristické literatury do roku 1945. – Ms. [tzv. „Dominův materiál“; depon. in: Botanický ústav AV ČR, Průhonice]
projekt: Excerpt Atlas
ID: 13258610

původní jméno: *Hydrocotyle vulgaris*
lokalita: In stagnis circa Grätzen [= Nové Hrady]
nejbližší obec: Štiptov, okres České Budějovice
souřadnice: 48°48'4.18"N, 14°47'2.06"E, ± 4400m
fytochorion: 39. Třeboňská pánev
datum: 1885-07-20
nálezce: A. Topitz
herbář: PRC
projekt: Excerpt Atlas
ID: 13310365