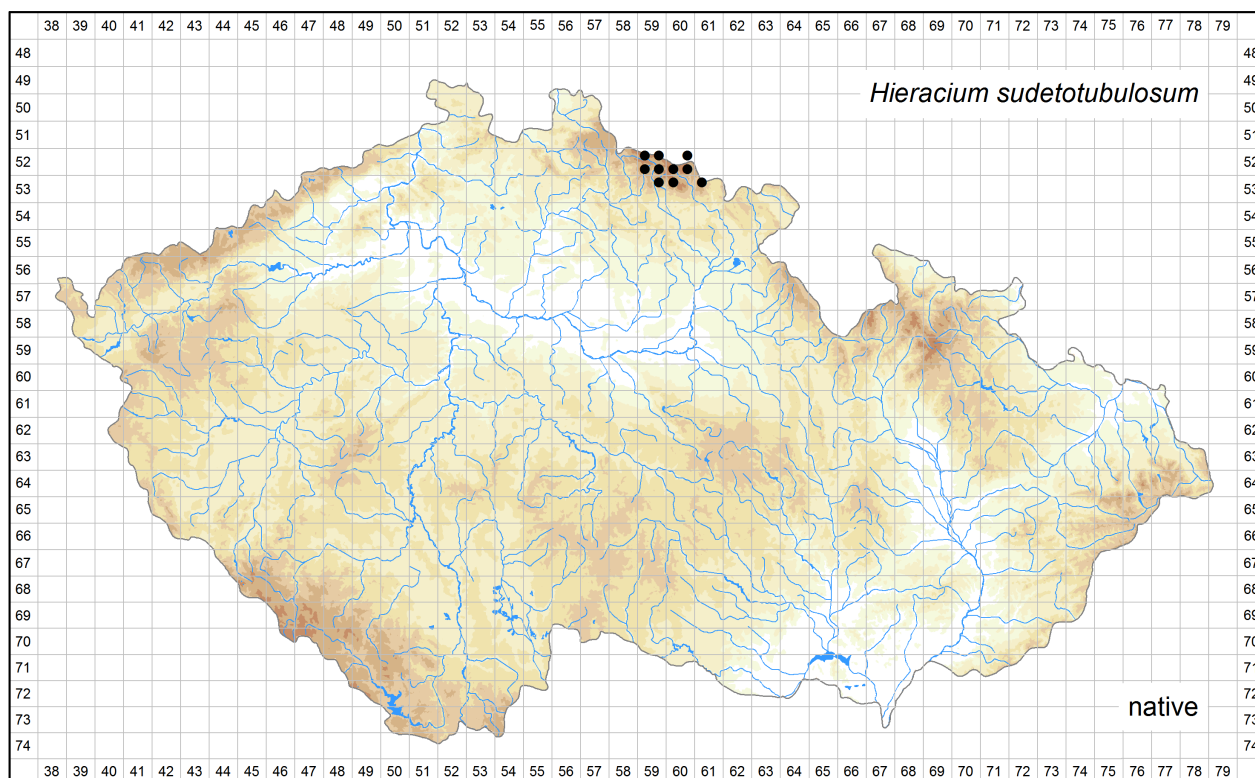


Distribution of *Hieracium sudetotubulosum* in the Czech Republic

Author of the map: Jindřich Chrtek

Map produced on: 11-11-2016



Database records used for producing the distribution map of *Hieracium sudetotubulosum* published in Preslia.

Coordinate system: WGS84.

The mapping symbols used in the distribution map to indicate the different attributes of the occurrence in a particular grid cell.

Attribute distinguished	Symbol	Attribute state
None	●	all records
Time	●	recent occurrence (at least one record since 2000)
	●	old occurrence (all records before 2000, or demonstrably being extirpated from all localities after 2000, or all records undated)
Origin	●	native (at least one record)
	×	alien
Source data	●	a revised herbarium specimen (at least one record)
	▲	all other
All	?	only record(s) uncertain regarding identification and/or locality

Abbreviations of projects (data sources):

ČNFD: Czech National Phytosociological Database (managed by Department of Botany and Zoology, Faculty of Science, Masaryk University)

Excerpt Atlas: Taxonomic Experts' Records for Atlas of the Distribution of Vascular Plants in the Czech Republic (managed by Institute of Botany, The Czech Academy of Sciences)

FLDOK: Database of the Distribution of Vascular Plants in the Czech Republic (managed by Institute of Botany, The Czech Academy of Sciences)

NDOP: Species Occurrence Database (managed by Nature Conservation Agency of the Czech Republic)

The records listed below are arranged according to the grid numbers and given in their original language, usually in Czech, German or Latin. The following header fields are used: původní jméno – original name (original identification, received as or published as); lokalita – locality; nejbližší obec – nearest city, town or village; souřadnice – geographic coordinates; nadmořská výška – altitude; fytochorion – phytogeographical district; datum – date; nálezcce – author of the field record or collector; pramen – source; herbář – herbarium collection; projekt – project; poznámka – comments imported into the Pladias database or added later; původnost – geographic origin (původní - native; nepůvodní - alien); ID – record ID.

5259a

původní jméno: *Hieracium tubulosum*

lokalita: Bohemia bor., montes Krkonoše, pagus Horní Mísečky: in nardeto ad viam turisticam 100 m situ mer. a casa alpina Labská bouda

nejbližší obec: Bedřichov v Krkonoších, okres Trutnov

souřadnice: 50°46'9.40"N, 15°32'45.50"E

nadmořská výška: 1310 m

fytochorion: 93b. Krkonoše subalpínské

datum: 2014-07-04

nálezce: O. Šída

herbář: PR

projekt: Excerpt Atlas

ID: 13182087

původní jméno: *Hieracium tubulosum*

lokalita: Bohemia bor., montes Krkonoše, distr. Trutnov, opp. Špindlerův Mlýn: in locis saxosis supra cataractam Labský vodopád 150 m situ or.-bor.-or. a casa alpina "Labská bouda" dicta

nejbližší obec: Bedřichov v Krkonoších, okres Trutnov

souřadnice: 50°46'18.30"N, 15°32'58.10"E

nadmořská výška: 1270 m

fytochorion: 93b. Krkonoše subalpínské

datum: 2011-06-23

nálezce: O. Šída

herbář: PR

projekt: Excerpt Atlas

ID: 13182083

původní jméno: *Hieracium tubulosum*

lokalita: Bohemia bor., montes Krkonoše, distr. Trutnov, opp. Špindlerův Mlýn: in nardetis ad viam 670 m situ occ.-bor.-occ. a casa alpina "Labská bouda" dicta

nejbližší obec: Bedřichov v Krkonoších, okres Trutnov

souřadnice: 50°46'18.10"N, 15°32'16.30"E

nadmořská výška: 1370 m

fytochorion: 93b. Krkonoše subalpínské

datum: 2011-07-15

nálezce: O. Šída

herbář: PR

projekt: Excerpt Atlas

ID: 13182084

původní jméno: *Hieracium*

lokality: Bohemia, distr. Semily, Horní Mísečky: Kotel, alpinské trávníky na JV svahu nad hranou Velké Kotelné jámy

nejbližší obec: Vítkovice v Krkonoších, okres Semily

souřadnice: 50°45'12.49"N, 15°31'58.30"E, ± 200m

fytochorion: 93b. Krkonoše subalpínské

datum: 2005-08-03

nálezce: V. Grulich

herbář: BRNU

projekt: Excerpt Atlas

ID: 13182090

lokality: Bohemia bor., montes Krkonoše, pagus Dolní Mísečky, mons Kotel, in parte super. vallis praerupti Malá kotelná jáma

nejbližší obec: Vítkovice v Krkonoších, okres Semily

souřadnice: 50°44'59.68"N, 15°31'53.20"E, ± 200m

fytochorion: 93b. Krkonoše subalpínské

datum: 1998-07-25

nálezce: O. Šída

herbář: PR

projekt: Excerpt Atlas

ID: 13182082

původní jméno: *Hieracium* sekce Alpina

lokality: Krkonoše, Zlaté návrší, vrcholová loučka

nejbližší obec: Bedřichov v Krkonoších, okres Trutnov

souřadnice: 50°45'8.67"N, 15°32'53.92"E, ± 200m

fytochorion: 93b. Krkonoše subalpínské

datum: 1951-07-04

nálezce: V. Skalický

herbář: PR

projekt: Excerpt Atlas

ID: 13182056

původní jméno: *Hieracium alpinum* ssp. *eutubulosum* var. *normale*

lokality: Čechy - Krkonoše západní: na Lysé hoře

nejbližší obec: Rokytno v Krkonoších, okres Semily

souřadnice: 50°45'14.43"N, 15°30'35.05"E, ± 500m

nadmořská výška: 1400 m

fytochorion: 93b. Krkonoše subalpínské

datum: 1948-08-07

nálezce: J. Šourek

herbář: PR

projekt: Excerpt Atlas

ID: 13182027

původní jméno: *Hieracium alpinum* ssp. *eutubulosum* var. *normale*

lokality: Čechy - Krkonoše západní: louka na sev. svahu Kotle

nejbližší obec: Vítkovice v Krkonoších, okres Semily

souřadnice: 50°45'18.70"N, 15°31'45.64"E, ± 400m

nadmořská výška: 1300 m

fytochorion: 93b. Krkonoše subalpínské

datum: 1945-07-28

nálezce: J. Šourek

herbář: PR

projekt: Excerpt Atlas

ID: 13182021

původní jméno: *Hieracium tubulosum* mod. *tenuis*
lokalita: In Nardeto cum Vaccinio myrtillo in margine vallis "Labský důl (Elbgrund)" inter dejectum rivae "Pančava (Pantsche)" et Labe (Elbe), O, 15°
nejbližší obec: Bedřichov v Krkonoších, okres Trutnov
souřadnice: 50°45'50.47"N, 15°32'45.06"E, ± 150m
nadmořská výška: 1320 m
fytochorion: 93b. Krkonoše subalpínské
datum: 1933-08-02
náleze: A. Zlatník
herbář: PR
projekt: Excerpt Atlas
ID: 13182019

původní jméno: *Hieracium tubulosum*
lokalita: Vys. Kolo
nejbližší obec: Bedřichov v Krkonoších, okres Trutnov
souřadnice: 50°46'31.47"N, 15°34'3.20"E, ± 500m
fytochorion: 93a. Krkonoše lesní
datum: 1932-07-24
náleze: s. coll.
herbář: PR
projekt: Excerpt Atlas
ID: 13182024

původní jméno: *Hieracium tubulosum*
lokalita: Nardetum u Pudlovy boudy
nejbližší obec: Bedřichov v Krkonoších, okres Trutnov
souřadnice: 50°46'8.36"N, 15°33'18.77"E, ± 100m
fytochorion: 93a. Krkonoše lesní
datum: 1932-07-16
náleze: K. Kavina
herbář: PR
projekt: Excerpt Atlas
ID: 13182035

původní jméno: *Hieracium alpinum* ssp. *tubulosum*
lokalita: Kesselkoppe
nejbližší obec: Vítkovice v Krkonoších, okres Semily
souřadnice: 50°45'8.87"N, 15°31'47.38"E, ± 400m
fytochorion: 93b. Krkonoše subalpínské
datum: 1912-07
náleze: R. Missbach
herbář: PR
projekt: Excerpt Atlas
ID: 13182038

původní jméno: *Hieracium alpinum* ssp. *tubulosum*
lokalita: Sudeti: In declivitatibus merid. m. "Grosses Rad"
nejbližší obec: Špindlerův Mlýn, okres Trutnov
souřadnice: 50°46'27.50"N, 15°34'5.88"E, ± 400m
fytochorion: 93b. Krkonoše subalpínské
datum: 1911-07-30
náleze: R. Missbach
herbář: PR
projekt: Excerpt Atlas
poznámka: Zahn Hieraciotheca Europ., no 653; rev. A. Zlatník 1938 *H. tubulosum*
ID: 13182054

původní jméno: *Hieracium alpinum* ssp. *tubulosum*
lokalita: Nord-Böhmen: Riesengebirge, Elbwiese
nejbližší obec: Špindlerův Mlýn, okres Trutnov
souřadnice: 50°46'29.67"N, 15°32'25.40"E, ± 500m
fytochorion: 93b. Krkonoše subalpínské
datum: 1909-08-04
náleze: R. Missbach
herbář: PR
projekt: Excerpt Atlas
poznámka: rev. A. Zlatník 1938 *H. tubulosum*
ID: 13182044

původní jméno: *Hieracium alpinum* ssp. *tubulosum*
lokalita: Riesengebirge: Elbwiese
nejbližší obec: Špindlerův Mlýn, okres Trutnov
souřadnice: 50°46'29.67"N, 15°32'25.40"E, ± 500m
fytochorion: 93b. Krkonoše subalpínské
datum: 1909-08
náleze: R. Missbach
herbář: PR
projekt: Excerpt Atlas
poznámka: Petrak Fl. Bohem. Morav. Exs., no 283; rev. A. Zlatník 1938 *H. tubulosum*
ID: 13182053

původní jméno: *Hieracium alpinum* ssp. *tubulosum* var. *normale*
lokalita: Riesengeb.: Elbwiese
nejbližší obec: Bedřichov v Krkonoších, okres Trutnov
souřadnice: 50°46'29.67"N, 15°32'25.40"E, ± 700m
fytochorion: 93b. Krkonoše subalpínské
datum: 1909-08
náleze: R. Missbach
herbář: BRNU
projekt: Excerpt Atlas
ID: 13182096

původní jméno: *Hieracium tubulosum*
lokalita: Riesengebirge: Kesselkoppe
nejbližší obec: Vítkovice v Krkonoších, okres Semily
souřadnice: 50°45'8.87"N, 15°31'47.38"E, ± 400m
fytochorion: 93b. Krkonoše subalpínské
datum: 1906-06
náleze: R. Missbach
herbář: BRNU
projekt: Excerpt Atlas
ID: 13182095

původní jméno: *Hieracium alpinum*
lokalita: Krkonoše: na Kotli
nejbližší obec: Vítkovice v Krkonoších, okres Semily
souřadnice: 50°45'8.87"N, 15°31'47.38"E, ± 400m
fytochorion: 93b. Krkonoše subalpínské
datum: 1895-08-09
náleze: J. Lukeš
herbář: BRNU
projekt: Excerpt Atlas
ID: 13182091

původní jméno: *Hieracium alpinum*
lokalita: Elbgrund beim Elbfalle
nejbližší obec: Bedřichov v Krkonoších, okres Trutnov
souřadnice: 50°46'15.04"N, 15°32'52.94"E, ± 100m
fytochorion: 93b. Krkonoše subalpínské
datum: 1887-07-24
náleze: R. Traxler
herbář: PR
projekt: Excerpt Atlas
ID: 13182036

původní jméno: *Hieracium alpinum*
lokality: Krkonoše: Krkonoš
nejbližší obec: Špindlerův Mlýn, okres Trutnov
souřadnice: 50°45'6.38"N, 15°32'55.28"E, ± 300m
fytochorion: 93b. Krkonoše subalpínské
datum: 1887-08-02
náleze: J. E. Kabát
herbář: PR
projekt: Excerpt Atlas
poznámka: rev. A. Zlatník 1938 H. tubulosum
ID: 13182049

původní jméno: *Hieracium alpinum* forma *foliosa*
lokality: Krkonoše: na Labské louce
nejbližší obec: Bedřichov v Krkonoších, okres Trutnov
souřadnice: 50°46'29.67"N, 15°32'25.40"E, ± 700m
fytochorion: 93b. Krkonoše subalpínské
datum: 1884-08
náleze: Vandas
herbář: PR
projekt: Excerpt Atlas
ID: 13182034

původní jméno: bez určení
lokality: Krkonoš
nejbližší obec: Špindlerův Mlýn, okres Trutnov
souřadnice: 50°45'6.38"N, 15°32'55.28"E, ± 300m
fytochorion: 93b. Krkonoše subalpínské
datum: 1884
náleze: C. Purkyně
herbář: PR
projekt: Excerpt Atlas
poznámka: rev. A. Zlatník 1938 H. tubulosum
ID: 13182051

původní jméno: *Hieracium alpinum*
lokality: Labská louka v Krkonoších
nejbližší obec: Špindlerův Mlýn, okres Trutnov
souřadnice: 50°46'29.67"N, 15°32'25.40"E, ± 500m
fytochorion: 93b. Krkonoše subalpínské
datum: 1880-08
náleze: K. Beneš
herbář: PR
projekt: Excerpt Atlas
poznámka: rev. A. Zlatník 1938 H. tubulosum
ID: 13182045

původní jméno: *Hieracium alpinum* ssp. *eximium*
lokality: Labská louka v Krkonoších
nejbližší obec: Špindlerův Mlýn, okres Trutnov
souřadnice: 50°46'29.67"N, 15°32'25.40"E, ± 500m
fytochorion: 93b. Krkonoše subalpínské
datum: 1880-08
náleze: K. Točl
herbář: PR
projekt: Excerpt Atlas
poznámka: rev. A. Zlatník 1938 H. tubulosum
ID: 13182046

původní jméno: *Hieracium alpinum* ssp. *tubulosum*
lokality: Silesia [sic!]: Elbwiese
nejbližší obec: Špindlerův Mlýn, okres Trutnov
souřadnice: 50°46'29.67"N, 15°32'25.40"E, ± 500m
fytochorion: 93b. Krkonoše subalpínské
datum: 1854-08-09
náleze: Siegert
herbář: PR
projekt: Excerpt Atlas
poznámka: Schultz-Bipontinus Cichoriaceothesca, no 3; rev. A. Zlatník 1938 *H. tubulosum*
ID: 13182052

původní jméno: *Hieracium tubulosum*
lokality: Krkonoše - západní masiv, Labská louka (Elbewiese)
nejbližší obec: Bedřichov v Krkonoších, okres Trutnov
souřadnice: 50°46'29.67"N, 15°32'25.40"E, ± 500m
fytochorion: 93b. Krkonoše subalpínské
náleze: A. Zlatník
pramen: Zlatník A. (1938): *Hieracia Alpina Sudetorum Occidentium*. – Stud. Bot. Čechosl. 1: 37–51, 105–281
projekt: Excerpt Atlas
ID: 13182064

původní jméno: *Hieracium tubulosum*
lokality: Krkonoše - západní masiv, Lysá hora (Kahle Berg) + 1343 m
nejbližší obec: Rokytno v Krkonoších, okres Semily
souřadnice: 50°45'14.08"N, 15°30'35.35"E, ± 300m
fytochorion: 93b. Krkonoše subalpínské
náleze: A. Zlatník
pramen: Zlatník A. (1938): *Hieracia Alpina Sudetorum Occidentium*. – Stud. Bot. Čechosl. 1: 37–51, 105–280
projekt: Excerpt Atlas
ID: 13182063

původní jméno: *Hieracium tubulosum*
lokality: Krkonoše - západní masiv, Violík (Veilchenstein)
nejbližší obec: Bedřichov v Krkonoších, okres Trutnov
souřadnice: 50°46'47.80"N, 15°32'44.17"E, ± 300m
fytochorion: 93b. Krkonoše subalpínské
náleze: A. Zlatník
pramen: Zlatník A. (1938): *Hieracia Alpina Sudetorum Occidentium*. – Stud. Bot. Čechosl. 1: 37–51, 105–274
projekt: Excerpt Atlas
ID: 13182057

původní jméno: *Hieracium tubulosum*
lokality: Krkonoše - západní masiv, Krakonoš + 1413 m.
nejbližší obec: Špindlerův Mlýn, okres Trutnov
souřadnice: 50°45'6.14"N, 15°33'1.15"E, ± 300m
fytochorion: 93b. Krkonoše subalpínské
náleze: A. Zlatník
pramen: Zlatník A. (1938): *Hieracia Alpina Sudetorum Occidentium*. – Stud. Bot. Čechosl. 1: 37–51, 105–278
projekt: Excerpt Atlas
ID: 13182061

původní jméno: *Hieracium tubulosum*
lokality: Krkonoše - západní masiv, Vysoké Kolo (Hohes Rad) + 1506 m
nejbližší obec: Bedřichov v Krkonoších, okres Trutnov
souřadnice: 50°46'31.47"N, 15°34'3.20"E, ± 500m
fytochorion: 93a. Krkonoše lesní
náleze: A. Zlatník
pramen: Zlatník A. (1938): *Hieracia Alpina Sudetorum Occidentium*. – Stud. Bot. Čechosl. 1: 37–51, 105–275
projekt: Excerpt Atlas
ID: 13182058

původní jméno: *Hieracium tubulosum*
lokalita: Krkonoše - západní masiv, Labský důl (Elbgrund) □ 1200 m
nejbližší obec: Bedřichov v Krkonoších, okres Trutnov
souřadnice: 50°45'54.36"N, 15°32'51.89"E, ± 300m
fytochorion: 93a. Krkonoše lesní
náleze: A. Zlatník
pramen: Zlatník A. (1938): *Hieracia Alpina Sudetorum Occidentium*. – Stud. Bot. Čechosl. 1: 37–51, 105–284
projekt: Excerpt Atlas
ID: 13182067

původní jméno: *Hieracium tubulosum*
lokalita: Krkonoše - západní masiv, Grosse Sturmhaube + 1424 m
nejbližší obec: Bedřichov v Krkonoších, okres Trutnov
souřadnice: 50°46'43.33"N, 15°34'43.36"E, ± 400m
fytochorion: 93b. Krkonoše subalpínské
náleze: A. Zlatník
pramen: Zlatník A. (1938): *Hieracia Alpina Sudetorum Occidentium*. – Stud. Bot. Čechosl. 1: 37–51, 105–276
projekt: Excerpt Atlas
ID: 13182059

původní jméno: *Hieracium tubulosum*
lokalita: Krkonoše - západní masiv, Navorská louka (Nawover Wiese)
nejbližší obec: Rokytno v Krkonoších, okres Semily
souřadnice: 50°46'26.16"N, 15°31'30.71"E, ± 400m
fytochorion: 93b. Krkonoše subalpínské
náleze: A. Zlatník
pramen: Zlatník A. (1938): *Hieracia Alpina Sudetorum Occidentium*. – Stud. Bot. Čechosl. 1: 37–51, 105–283
projekt: Excerpt Atlas
ID: 13182066

původní jméno: *Hieracium tubulosum*
lokalita: Krkonoše - západní masiv, Pančavská louka (Pantschewiese)
nejbližší obec: Bedřichov v Krkonoších, okres Trutnov
souřadnice: 50°45'50.93"N, 15°32'24.63"E, ± 200m
fytochorion: 93b. Krkonoše subalpínské
náleze: A. Zlatník
pramen: Zlatník A. (1938): *Hieracia Alpina Sudetorum Occidentium*. – Stud. Bot. Čechosl. 1: 37–51, 105–282
projekt: Excerpt Atlas
ID: 13182065

původní jméno: *Hieracium tubulosum*
lokalita: Krkonoše - západní masiv, Velká Kotelná jáma et Malá Kotelná jáma (Grosse und Kleine Kesselgrube) □ 1200 m.
nejbližší obec: Vítkovice v Krkonoších, okres Semily
souřadnice: 50°45'5.27"N, 15°32'2.57"E, ± 400m
fytochorion: 93b. Krkonoše subalpínské
náleze: A. Zlatník
pramen: Zlatník A. (1938): *Hieracia Alpina Sudetorum Occidentium*. – Stud. Bot. Čechosl. 1: 37–51, 105–285
projekt: Excerpt Atlas
ID: 13182068

původní jméno: *Hieracium tubulosum*
lokalita: Krkonoše - západní masiv, Martinovka (Martinsbaude) □ 1250 m
nejbližší obec: Bedřichov v Krkonoších, okres Trutnov
souřadnice: 50°46'18.57"N, 15°34'31.28"E, ± 200m
fytochorion: 93a. Krkonoše lesní
náleze: A. Zlatník
pramen: Zlatník A. (1938): *Hieracia Alpina Sudetorum Occidentium*. – Stud. Bot. Čechosl. 1: 37–51, 105–287
projekt: Excerpt Atlas
ID: 13182070

původní jméno: *Hieracium tubulosum*
lokalita: Krkonoše - západní masiv, Kotel (Kesselkoppe) + 1434 m
nejbližší obec: Vítkovice v Krkonoších, okres Semily
souřadnice: 50°45'8.87"N, 15°31'47.38"E, ± 400m
fytochorion: 93b. Krkonoše subalpínské
náleze: A. Zlatník
pramen: Zlatník A. (1938): *Hieracia Alpina Sudetorum Occidentium*. – Stud. Bot. Čechosl. 1: 37–51, 105–279
projekt: Excerpt Atlas
ID: 13182062

původní jméno: *Hieracium tubulosum*
lokalita: Dolní Mísečky (Krkonoše), 3,7 km S od obce, blízko rozcestníku "U čtyř pánů".
souřadnice: 50°45'55.00"N, 15°32'8.00"E, ± 250m
nadmořská výška: 1340 m
fytochorion: 93b. Krkonoše subalpínské
datum: 1995
náleze: S. Vacek
pramen: Pašťalková H., Vacek S., Matějka K. et Málková J. (2001): Dynamika vegetace kosodřeviny v ekosystémech západních Krkonoš. – Opera Corcont., Vrchlabí, 38: 89-121.
projekt: ČNFD
ID: 1141260

5259b

původní jméno: *Hieracium tubulosum*
lokalita: Krkonoše - západní masiv, Petrovka (Peterbaude) et Dívčí louka (Mädelwiese) □ 1170 m
nejbližší obec: Špindlerův Mlýn, okres Trutnov
souřadnice: 50°46'21.69"N, 15°36'47.15"E, ± 150m
fytochorion: 93a. Krkonoše lesní
náleze: A. Zlatník
pramen: Zlatník A. (1938): *Hieracia Alpina Sudetorum Occidentium*. – Stud. Bot. Čechosl. 1: 37–51, 105–286
projekt: Excerpt Atlas
ID: 13182069

původní jméno: *Hieracium tubulosum*
lokalita: Krkonoše - východní masiv, Sedlo u Špindlerovy boudy (Spindlerbaude-Sattel) + 1198 m □ 1140 m
nejbližší obec: Špindlerův Mlýn, okres Trutnov
souřadnice: 50°45'41.56"N, 15°38'0.89"E, ± 400m
fytochorion: 93a. Krkonoše lesní
náleze: A. Zlatník
pramen: Zlatník A. (1938): *Hieracia Alpina Sudetorum Occidentium*. – Stud. Bot. Čechosl. 1: 37–51, 105–295
projekt: Excerpt Atlas
ID: 13182076

původní jméno: *Hieracium tubulosum*
lokalita: Krkonoše - západní masiv, Dívčí kameny (Mädelsteine) + 1411 m
nejbližší obec: Špindlerův Mlýn, okres Trutnov
souřadnice: 50°46'35.90"N, 15°36'6.37"E, ± 400m
fytochorion: 93b. Krkonoše subalpínské
náleze: A. Zlatník
pramen: Zlatník A. (1938): *Hieracia Alpina Sudetorum Occidentium*. – Stud. Bot. Čechosl. 1: 37–51, 105–277
projekt: Excerpt Atlas
ID: 13182060

původní jméno: *Hieracium tubulosum*
lokalita: Krkonoše - východní masiv, Čertův důl (Teufelsgrund)
nejbližší obec: Špindlerův Mlýn, okres Trutnov
souřadnice: 50°45'18.33"N, 15°39'13.00"E, ± 300m
fytochorion: 93b. Krkonoše subalpínské
náleze: A. Zlatník
pramen: Zlatník A. (1938): *Hieracia Alpina Sudetorum Occidentium*. – Stud. Bot. Čechosl. 1: 37–51, 105–294
projekt: Excerpt Atlas
ID: 13182075

5259c

původní jméno: *Hieracium villosum*
lokalita: Krkonoše: u Dvoraček
nejbližší obec: Rokytno v Krkonoších, okres Semily
souřadnice: 50°44'49.06"N, 15°30'41.62"E, ± 200m
fytochorion: 93a. Krkonoše lesní
datum: 1920-08
náleze: s. coll.
herbář: PR
projekt: Excerpt Atlas
ID: 13182030

5259d

původní jméno: *Hieracium tubulosum*
lokalita: Bohemoslovačia, Montes Corcontici, in declivibus montis "Kozí hřbety", Calamagrostideta villosae
nejbližší obec: Špindlerův Mlýn, okres Trutnov
souřadnice: 50°44'0.66"N, 15°39'17.50"E, ± 300m
nadmořská výška: 1300 m
fytochorion: 93b. Krkonoše subalpínské
datum: 1924-07
náleze: A. Zlatník
herbář: PR
projekt: Excerpt Atlas
ID: 13182039

původní jméno: *Hieracium alpinum*
lokalita: Krkonoše: na sev. svahu Kozího hřbetu
nejbližší obec: Špindlerův Mlýn, okres Trutnov
souřadnice: 50°44'2.49"N, 15°39'37.06"E, ± 300m
fytochorion: 93b. Krkonoše subalpínské
datum: 1894-08-08
náleze: J. Lukeš
herbář: BRNU
projekt: Excerpt Atlas
ID: 13182092

původní jméno: *Hieracium sudeticum*
lokalita: Ziegenrücken in Sudetis
nejbližší obec: Špindlerův Mlýn, okres Trutnov
souřadnice: 50°44'0.53"N, 15°39'20.35"E, ± 800m
fytochorion: 93a. Krkonoše lesní
datum: 1873-07
náleze: Čelakovský
herbář: PR
projekt: Excerpt Atlas
poznámka: rev. A. Zlatník 1938 *H. tubulosum*
ID: 13182041

původní jméno: *Hieracium tubulosum*
lokalita: Krkonoše - východní masiv, Kozí hřbety (Ziegenrücken) + 1389 m
nejbližší obec: Špindlerův Mlýn, okres Trutnov
souřadnice: 50°43'59.86"N, 15°39'35.03"E, ± 700m
fytochorion: 93b. Krkonoše subalpínské
náleze: A. Zlatník
pramen: Zlatník A. (1938): *Hieracia Alpina Sudetorum Occidentium*. – Stud. Bot. Čechosl. 1: 37–51, 105–293
projekt: Excerpt Atlas
ID: 13182074

5260b

původní jméno: *Hieracium tubulosum*
lokalita: Krkonoše - východní masiv, Lesní hřeben (Schmiedeberger- sive Forstkamm) + 1266 m
nejbližší obec: Horní Malá Úpa, okres Trutnov
souřadnice: 50°45'17.72"N, 15°48'57.61"E, ± 300m
fytochorion: 93a. Krkonoše lesní
náleze: A. Zlatník
pramen: Zlatník A. (1938): *Hieracia Alpina Sudetorum Occidentalia*. – Stud. Bot. Čechosl. 1: 37–51, 105–296
projekt: Excerpt Atlas
ID: 13182077

5260c

původní jméno: *Hieracium tubulosum*
lokalita: Bohemia bor., montes Krkonoše, distr. Trutnov, opp. Špindlerův Mlýn, pars opp. Svatý Petr, in locis graminosis in declivibus occ. montis Luční hora 1.3 km situ or. a casa suprema "Hotel Esprit" dicta
nejbližší obec: Špindlerův Mlýn, okres Trutnov
souřadnice: 50°43'36.90"N, 15°39'55.50"E
nadmořská výška: 1180 m
fytochorion: 93b. Krkonoše subalpínské
datum: 2012-07-10
náleze: O. Šída
herbář: PR
projekt: Excerpt Atlas
ID: 13182085

původní jméno: *Hieracium tubulosum*
lokalita: Bohemia bor., montes Krkonoše, distr. Trutnov, opp. Špindlerův Mlýn, pars opp. Svatý Petr, in locis graminosis saxosisque in declivibus mer.-occ. montis Luční hora 2 km situ or. a casa suprema "Hotel Esprit" dicta
nejbližší obec: Špindlerův Mlýn, okres Trutnov
souřadnice: 50°43'33.40"N, 15°40'29.70"E
nadmořská výška: 1390 m
fytochorion: 93b. Krkonoše subalpínské
datum: 2012-07-10
náleze: O. Šída
herbář: PR
projekt: Excerpt Atlas
ID: 13182086

původní jméno: *Hieracium tubulosum*
lokalita: Bohemia, distr. Trutnov, Krkonoše: Pec pod Sněžkou, poblíž modře značené turistické cesty mezi Rudníkem a Obřím sedlem
nejbližší obec: Pec pod Sněžkou, okres Trutnov
souřadnice: 50°44'8.82"N, 15°43'48.07"E, ± 400m
nadmořská výška: 1200-1400 m
fytochorion: 93b. Krkonoše subalpínské
datum: 1997-07-17
náleze: J. Danihelka
herbář: BRNU
projekt: Excerpt Atlas
ID: 13182088

původní jméno: *Hieracium tubulosum*
lokalita: Čechy - Krkonoše východní: při sestupu po znač. pěšině se Studničního sedla do Modrého dolu
nejbližší obec: Pec pod Sněžkou, okres Trutnov
souřadnice: 50°43'21.60"N, 15°41'54.44"E, ± 200m
nadmořská výška: 1300 m
fytochorion: 93b. Krkonoše subalpínské
datum: 1961-06-29
náleze: J. Šourek
herbář: PR
projekt: Excerpt Atlas
ID: 13182020

původní jméno: *Hieracium alpinum* B. H. *apiculatum*
lokalita: Krkonoše východní - Pec pod Sněžkou: hřeben Růžové hory u tur. cesty
nejbližší obec: Pec pod Sněžkou, okres Trutnov
souřadnice: 50°43'20.22"N, 15°44'39.58"E, ± 300m
nadmořská výška: 1350 m
fytochorion: 93a. Krkonoše lesní
datum: 1953-07-16
náleze: J. Šourek
herbář: PR
projekt: Excerpt Atlas
ID: 13182028

původní jméno: *Hieracium alpinum* ssp. *eutubulosum* var. *normale*
lokalita: Čechy - Krkonoše východní: U turistické cesty záp. od Obří boudy
nejbližší obec: Pec pod Sněžkou, okres Trutnov
souřadnice: 50°44'20.84"N, 15°43'32.09"E, ± 200m
nadmořská výška: 1400 m
fytochorion: 93b. Krkonoše subalpínské
datum: 1948-08-03
náleze: J. Šourek
herbář: PR
projekt: Excerpt Atlas
ID: 13182026

původní jméno: *Hieracium alpinum* ssp. *eutubulosum* var. *normale*
lokalita: Čechy - Krkonoše východní: Rudník
nejbližší obec: Pec pod Sněžkou, okres Trutnov
souřadnice: 50°43'58.26"N, 15°44'0.48"E, ± 100m
nadmořská výška: 1250 m
fytochorion: 93b. Krkonoše subalpínské
datum: 1948-08-03
náleze: J. Šourek
herbář: PR
projekt: Excerpt Atlas
ID: 13182029

původní jméno: *Hieracium alpinum*
lokalita: Krkonoše, Sněžka
nejbližší obec: Pec pod Sněžkou, okres Trutnov
souřadnice: 50°44'9.11"N, 15°44'22.43"E, ± 300m
nadmořská výška: 1600 m
fytochorion: 93b. Krkonoše subalpínské
datum: 1948-08-02
náleze: J. Bič
herbář: BRNU
projekt: Excerpt Atlas
ID: 13182089

původní jméno: *Hieracium alpinum* III. *tubulosum* ssp. *tubulosum*
lokalita: Čechy východní - Krkonoše východní: Rudník při turistické cestě
nejbližší obec: Pec pod Sněžkou, okres Trutnov
souřadnice: 50°44'11.13"N, 15°43'49.06"E, ± 300m
nadmořská výška: 1400 m
fytochorion: 93b. Krkonoše subalpínské
datum: 1947-07-31
náleze: J. Šourek
herbář: PR
projekt: Excerpt Atlas
ID: 13182032

původní jméno: *Hieracium alpinum* ssp. *tubulosum*
lokalita: Čechy - Krkonoše východní: na travnatých místech mezi klečí na hřebeni Růžové hory při hlavní tur. cestě
nejbližší obec: Pec pod Sněžkou, okres Trutnov
souřadnice: 50°43'20.22"N, 15°44'39.58"E, ± 300m
nadmořská výška: 1400 m
fytochorion: 93a. Krkonoše lesní
datum: 1946-07-18
náleze: J. Šourek
herbář: PR
projekt: Excerpt Atlas
ID: 13182023

původní jméno: *Hieracium alpinum* ssp. *tubulosum*
lokalita: Čechy - Krkonoše východní: na Rudníku při tur. cestě nad Kovárnou
nejbližší obec: Pec pod Sněžkou, okres Trutnov
souřadnice: 50°43'42.81"N, 15°43'58.97"E, ± 200m
nadmořská výška: 1100 m
fytochorion: 93b. Krkonoše subalpínské
datum: 1945-07-06
náleze: J. Šourek
herbář: PR
projekt: Excerpt Atlas
ID: 13182022

původní jméno: *Hieracium tubulosum* mod. *satura-insolata*
lokalita: In declivi meridionali montis „Sněžka (Schneekoppe)“ (1603 m) in finem vallis „Obří důl (Riesengrund)“ decidenti, SW, 5-15°
nejbližší obec: Pec pod Sněžkou, okres Trutnov
souřadnice: 50°44'0.16"N, 15°44'0.13"E, ± 500m
nadmořská výška: 1380-1400 m
fytochorion: 93b. Krkonoše subalpínské
datum: 1933-08-07
náleze: A. Zlatník
herbář: PR
projekt: Excerpt Atlas
ID: 13182031

původní jméno: *Hieracium tubulosum* mod. *reducta*
lokalita: In Deschampsieto flexuosae declivis septentrionalis montis „Luční hora (Hochwiesenberg)“ (1555 m), N, 10°
nejbližší obec: Špindlerův Mlýn, okres Trutnov
souřadnice: 50°43'46.05"N, 15°40'55.51"E, ± 200m
nadmořská výška: 1510 m
fytochorion: 93b. Krkonoše subalpínské
datum: 1927-07-30
náleze: A. Zlatník
herbář: PR
projekt: Excerpt Atlas
ID: 13182025

původní jméno: *Hieracium alpinum* *genuinum*
lokalita: Aupakessel, Schutthalde
nejbližší obec: Pec pod Sněžkou, okres Trutnov
souřadnice: 50°44'3.88"N, 15°43'21.83"E, ± 200m
nadmořská výška: 1100 m
fytochorion: 93b. Krkonoše subalpínské
datum: 1923-08-24
náleze: Wihan
herbář: OLM
projekt: Excerpt Atlas
ID: 13182055

původní jméno: *Hieracium alpinum*
lokalita: Okolí Sněžky a Obří boudy
nejbližší obec: Pec pod Sněžkou, okres Trutnov
souřadnice: 50°44'12.13"N, 15°43'57.99"E, ± 200m
fytochorion: 93b. Krkonoše subalpínské
datum: 1901-09
náleze: E. Bayer
herbář: PR
projekt: Excerpt Atlas
poznámka: rev. A. Zlatník 1938 H. tubulosum
ID: 13182042

původní jméno: *Hieracium alpinum* ssp. *tubulosum*
lokalita: Na Kiesbergu v Krkonoších
nejbližší obec: Pec pod Sněžkou, okres Trutnov
souřadnice: 50°44'4.72"N, 15°44'6.58"E, ± 300m
fytochorion: 93b. Krkonoše subalpínské
datum: 1897-08-13
náleze: K. Tocl
herbář: PR
projekt: Excerpt Atlas
poznámka: rev. A. Zlatník 1938 H. tubulosum
ID: 13182043

původní jméno: *Hieracium alpinum*
lokalita: Krkonoše: na Bílé louce
nejbližší obec: Pec pod Sněžkou, okres Trutnov
souřadnice: 50°43'50.25"N, 15°41'30.00"E, ± 500m
fytochorion: 93b. Krkonoše subalpínské
datum: 1893-08-08
náleze: J. Lukeš
herbář: BRNU
projekt: Excerpt Atlas
ID: 13182093

původní jméno: *Hieracium tubulosum* 3. *angustifolium*
lokalita: Riesengebirge. Grasplätze am Oberrand des Aupakessels
nejbližší obec: Pec pod Sněžkou, okres Trutnov
souřadnice: 50°44'17.03"N, 15°43'5.67"E, ± 300m
nadmořská výška: 1400 m
fytochorion: 93b. Krkonoše subalpínské
datum: 1888-08-02
náleze: G. Schneider
herbář: BRNU
projekt: Excerpt Atlas
ID: 13182094

původní jméno: *Hieracium alpinum* ssp. *tubulosum*
lokalita: Von der weissen Wiese im Riesengebirge
nejbližší obec: Pec pod Sněžkou, okres Trutnov
souřadnice: 50°44'1.30"N, 15°41'46.72"E, ± 1000m
fytochorion: 93b. Krkonoše subalpínské
datum: 1848
náleze: J. Kablik
herbář: PR
projekt: Excerpt Atlas
poznámka: rev. A. Zlatník 1938 H. tubulosum
ID: 13182048

původní jméno: *Hieracium alpinum tubulosum*
lokalita: Weiße Wiese
nejbližší obec: Pec pod Sněžkou, okres Trutnov
souřadnice: 50°44'1.30"N, 15°41'46.72"E, ± 1000m
fytochorion: 93b. Krkonoše subalpínské
datum: 1833-08-03
nálezc: J. Ch. Neumann
herbář: PR
projekt: Excerpt Atlas
ID: 13182040

původní jméno: *Hieracium tubulosum*
lokalita: Krkonoše - východní masiv, Modrý důl (Blaugrund) bei den Brunnbergbauden
nejbližší obec: Pec pod Sněžkou, okres Trutnov
souřadnice: 50°43'17.72"N, 15°41'33.90"E, ± 400m
fytochorion: 93b. Krkonoše subalpínské
nálezc: A. Zlatník
pramen: Zlatník A. (1938): *Hieracia Alpina Sudetorum Occidentarium*. – Stud. Bot. Čechosl. 1: 37–51, 105–298
projekt: Excerpt Atlas
ID: 13182079

původní jméno: *Hieracium tubulosum*
lokalita: Krkonoše - východní masiv, Dlouhý důl (Langer Grund)
nejbližší obec: Špindlerův Mlýn, okres Trutnov
souřadnice: 50°43'6.67"N, 15°40'48.63"E, ± 400m
fytochorion: 93b. Krkonoše subalpínské
nálezc: A. Zlatník
pramen: Zlatník A. (1938): *Hieracia Alpina Sudetorum Occidentarium*. – Stud. Bot. Čechosl. 1: 37–51, 105–292
projekt: Excerpt Atlas
ID: 13182073

původní jméno: *Hieracium tubulosum*
lokalita: Krkonoše - východní masiv, Čertova louka
nejbližší obec: Špindlerův Mlýn, okres Trutnov
souřadnice: 50°44'55.90"N, 15°40'24.76"E, ± 400m
fytochorion: 93b. Krkonoše subalpínské
nálezc: A. Zlatník
pramen: Zlatník A. (1938): *Hieracia Alpina Sudetorum Occidentarium*. – Stud. Bot. Čechosl. 1: 37–51, 105–288
projekt: Excerpt Atlas
ID: 13182071

původní jméno: *Hieracium tubulosum*
lokalita: Krkonoše - východní masiv, Richtrovky (Richterbauden) □ 1180 m
nejbližší obec: Pec pod Sněžkou, okres Trutnov
souřadnice: 50°42'36.77"N, 15°41'41.04"E, ± 350m
fytochorion: 93a. Krkonoše lesní
nálezc: A. Zlatník
pramen: Zlatník A. (1938): *Hieracia Alpina Sudetorum Occidentarium*. – Stud. Bot. Čechosl. 1: 37–51, 105–299
projekt: Excerpt Atlas
ID: 13182080

původní jméno: *Hieracium tubulosum*
lokalita: Krkonoše - východní masiv, Bílá louka
nejbližší obec: Pec pod Sněžkou, okres Trutnov
souřadnice: 50°43'50.25"N, 15°41'30.00"E, ± 300m
fytochorion: 93b. Krkonoše subalpínské
nálezc: A. Zlatník
pramen: Zlatník A. (1938): *Hieracia Alpina Sudetorum Occidentarium*. – Stud. Bot. Čechosl. 1: 37–51, 105–290
projekt: Excerpt Atlas
ID: 13182072

původní jméno: Hieracium tubulosum
lokality: Krkonoše, sous le sommet de la Studničná (Steinboden)
souřadnice: 50°43'38.00"N, 15°42'19.00"E, ± 100m
nadmořská výška: 1535 m
fytochorion: 93b. Krkonoše subalpínské
náleze: A. Zlatník
pramen: Zlatník A. (1925): Les associations de la végétation des Krkonoše et le pH. - Věstn. Král. Čes. Společ. Nauk, Praha, 10: 1-67.
projekt: ČNFD
ID: 2674710

původní jméno: Hieracium tubulosum
lokality: Krkonoše, sur le Steinboden au-dessus d Úpský Kotel
souřadnice: 50°44'3.00"N, 15°43'13.00"E, ± 100m
nadmořská výška: 1420 m
fytochorion: 93b. Krkonoše subalpínské
náleze: A. Zlatník
pramen: Zlatník A. (1925): Les associations de la végétation des Krkonoše et le pH. - Věstn. Král. Čes. Společ. Nauk, Praha, 10: 1-67.
projekt: ČNFD
ID: 2675892

původní jméno: Hieracium tubulosum
souřadnice: 50°43'36.46"N, 15°39'54.18"E, ± 37m
fytochorion: 93b. Krkonoše subalpínské
datum: 2012
náleze: Otakar Šída
pramen: Kolektiv autorů (2012): Botanický inventarizační průzkum KRMAP
projekt: NDOP
ID: 10298683

původní jméno: Hieracium tubulosum
souřadnice: 50°43'33.18"N, 15°40'29.21"E, ± 18m
fytochorion: 93b. Krkonoše subalpínské
datum: 2012-07-10
náleze: Otakar Šída
pramen: Kolektiv autorů (2012): Botanický inventarizační průzkum KRMAP
projekt: NDOP
ID: 10298762

původní jméno: Hieracium tubulosum
souřadnice: 50°43'27.71"N, 15°41'53.79"E, ± 7m
fytochorion: 93b. Krkonoše subalpínské
datum: 2012
náleze: Tereza Klinerová
pramen: Kolektiv autorů (2012): Botanický inventarizační průzkum KRMAP
projekt: NDOP
ID: 10294489

původní jméno: Hieracium tubulosum
souřadnice: 50°43'38.36"N, 15°40'5.33"E, ± 43m
fytochorion: 93b. Krkonoše subalpínské
datum: 2012
náleze: Otakar Šída
pramen: Kolektiv autorů (2012): Botanický inventarizační průzkum KRMAP
projekt: NDOP
ID: 10298723

původní jméno: Hieracium tubulosum
lokality: Okolí Luční boudy
souřadnice: 50°44'3.86"N, 15°41'46.17"E
fytochorion: 93b. Krkonoše subalpínské
datum: 2011-07-10
náleze: Jitka Málková
pramen: Málková Jitka (2013): Monitoring druhů 2008-2013 - Monitoring druhů ČR
projekt: NDOP
ID: 10236753

původní jméno: Hieracium tubulosum
lokalita: Koňská cesta
souřadnice: 50°43'25.37"N, 15°41'6.48"E
fytochorion: 93b. Krkonoše subalpínské
datum: 2011-07-13
nálezc: Jitka Málková
pramen: Málková Jitka (2013): Monitoring druhů 2008-2013 - Monitoring druhů ČR
projekt: NDOP
ID: 10237912

původní jméno: Hieracium tubulosum
lokalita: Cesta na Luční hoře 1
souřadnice: 50°43'23.76"N, 15°41'11.41"E
fytochorion: 93b. Krkonoše subalpínské
datum: 2011-07-13
nálezc: Jitka Málková
pramen: Málková Jitka (2013): Monitoring druhů 2008-2013 - Monitoring druhů ČR
projekt: NDOP
ID: 10237161

původní jméno: Hieracium tubulosum
lokalita: Bývalá cesta na S úbočí Luční hory
souřadnice: 50°43'55.90"N, 15°41'1.31"E
fytochorion: 93b. Krkonoše subalpínské
datum: 2011-07-13
nálezc: Jitka Málková
pramen: Málková Jitka (2013): Monitoring druhů 2008-2013 - Monitoring druhů ČR
projekt: NDOP
ID: 10236675

původní jméno: Hieracium tubulosum
lokalita: Slezská cesta od Památníku obětem hor k Luční boudě
souřadnice: 50°43'51.48"N, 15°41'43.69"E
fytochorion: 93b. Krkonoše subalpínské
datum: 2011-07-13
nálezc: Jitka Málková
pramen: Málková Jitka (2013): Monitoring druhů 2008-2013 - Monitoring druhů ČR
projekt: NDOP
ID: 10239298

původní jméno: Hieracium tubulosum
lokalita: Bývalá Scharfova bouda
souřadnice: 50°44'43.45"N, 15°40'29.32"E
fytochorion: 93b. Krkonoše subalpínské
datum: 2011-08-04
nálezc: Jitka Málková
pramen: Málková Jitka (2013): Monitoring druhů 2008-2013 - Monitoring druhů ČR
projekt: NDOP
ID: 10237100

původní jméno: Hieracium tubulosum
lokalita: Rennerovka
souřadnice: 50°44'7.42"N, 15°41'5.74"E
fytochorion: 93b. Krkonoše subalpínské
datum: 2011-07-12
nálezc: Jitka Málková; Milena Kociánová
pramen: Málková Jitka (2013): Monitoring druhů 2008-2013 - Monitoring druhů ČR
projekt: NDOP
poznámka: V r, 2011 bez výrazného negativního ovlivnění
ID: 10238864

původní jméno: Hieracium tubulosum
lokalita: Bunkry na Luční hoře
souřadnice: 50°43'37.67"N, 15°41'7.90"E
fytochorion: 93b. Krkonoše subalpínské
datum: 2011-07-12
nálezc: Jitka Málková
pramen: Málková Jitka (2013): Monitoring druhů 2008-2013 - Monitoring druhů ČR
projekt: NDOP
ID: 10236654

původní jméno: Hieracium tubulosum
lokalita: Chalupa na rozcestí
souřadnice: 50°42'20.74"N, 15°40'29.88"E
fytochorion: 93b. Krkonoše subalpínské
datum: 2011-07-11
nálezc: Jitka Málková
pramen: Málková Jitka (2013): Monitoring druhů 2008-2013 - Monitoring druhů ČR
projekt: NDOP
ID: 10237781

původní jméno: Hieracium tubulosum
lokalita: Výrovka a pod Výrovkou
souřadnice: 50°42'55.45"N, 15°40'49.06"E
fytochorion: 93b. Krkonoše subalpínské
datum: 2010-07-11
nálezc: Jitka Málková
pramen: Málková Jitka (2013): Monitoring druhů 2008-2013 - Monitoring druhů ČR
projekt: NDOP
ID: 10236383

původní jméno: Hieracium tubulosum
lokalita: Studniční boudy
souřadnice: 50°43'11.86"N, 15°42'11.53"E
fytochorion: 93a. Krkonoše lesní
datum: 2009-07-30
nálezc: Jitka Málková
pramen: Málková Jitka (2013): Monitoring druhů 2008-2013 - Monitoring druhů ČR
projekt: NDOP
ID: 10235765

původní jméno: Hieracium tubulosum
lokalita: Horní Rudník
souřadnice: 50°43'47.56"N, 15°43'43.72"E
fytochorion: 93b. Krkonoše subalpínské
datum: 2009-08-02
nálezc: Jitka Málková
pramen: Málková Jitka (2013): Monitoring druhů 2008-2013 - Monitoring druhů ČR
projekt: NDOP
ID: 10232969

původní jméno: Hieracium tubulosum
lokalita: Flóra v okolí Dvorské boudy v lokalitě Zadní Rennerovky
souřadnice: 50°42'13.16"N, 15°40'16.43"E
fytochorion: 93b. Krkonoše subalpínské
datum: 2000
nálezc: Jitka Málková
pramen: Málková Jitka (2012): Flóra v okolí Dvorské boudy v lokalitě Zadní Rennerovky
projekt: NDOP
ID: 11241373

5260d

původní jméno: *Hieracium tubulosum*
lokality: Bohemoslovensko, Montes Corcontici, *Nardeta strictae montis* "Železná kupa"
nejbližší obec: Horní Malá Úpa, okres Trutnov
souřadnice: 50°44'25.11"N, 15°44'57.35"E, ± 600m
nadmořská výška: 1450 m
fytochorion: 93b. Krkonoše subalpínské
datum: 1927-08
náleze: A. Zlatník
herbář: PR
projekt: Excerpt Atlas
ID: 13182037

původní jméno: *Hieracium tubulosum*
lokality: Krkonoše - východní masiv, Sedlo u Pomeznic bud (Grenzbauden-Sattel) + 1046 m ± 1000 m
nejbližší obec: Horní Malá Úpa, okres Trutnov
souřadnice: 50°44'47.93"N, 15°49'18.62"E, ± 300m
fytochorion: 93a. Krkonoše lesní
náleze: A. Zlatník
pramen: Zlatník A. (1938): *Hieracia Alpina Sudetorum Occidentium*. – Stud. Bot. Česosl. 1: 37–51, 105–297
projekt: Excerpt Atlas
ID: 13182078

původní jméno: *Hieracium tubulosum*
lokality: Jelenka
souřadnice: 50°44'31.15"N, 15°46'38.07"E
fytochorion: 93a. Krkonoše lesní
datum: 2012-07-13
náleze: Jitka Málková
pramen: Málková Jitka (2013): *Monitoring druhů 2008-2013 - Monitoring druhů ČR*
projekt: NDOP
ID: 10237809

5359b

původní jméno: *Hieracium tubulosum*
lokality: Adolfska
souřadnice: 50°41'49.10"N, 15°39'16.39"E
fytochorion: 93a. Krkonoše lesní
datum: 2009-07-18
náleze: Jitka Málková
pramen: Málková Jitka (2013): *Monitoring druhů 2008-2013 - Monitoring druhů ČR*
projekt: NDOP
ID: 10232058

původní jméno: *Hieracium tubulosum*
lokality: Zadní Rennerovky
souřadnice: 50°41'56.28"N, 15°39'50.54"E
fytochorion: 93a. Krkonoše lesní
datum: 2009-06-15
náleze: Jitka Málková
pramen: Málková Jitka (2013): *Monitoring druhů 2008-2013 - Monitoring druhů ČR*
projekt: NDOP
poznámka: *Rhodiola rosea* - na skalce u objektu p, Grohmana
ID: 10236455

původní jméno: *Hieracium tubulosum*
lokality: Strážné - Floristické průzkumy v okolí Adolfska na hřebenech Krkonoš.
souřadnice: 50°41'46.92"N, 15°39'25.42"E
fytochorion: 93a. Krkonoše lesní
datum: 2000
náleze: Jitka Málková
pramen: Málková Jitka (2011): *Strážné - Floristické průzkumy v okolí Adolfska na hřebenech Krkonoš.*
projekt: NDOP
ID: 11237528

5360a

původní jméno: Hieracium alpinum
lokalita: Zehgrund in Ries.
nejbližší obec: Pec pod Sněžkou, okres Trutnov
souřadnice: 50°42'7.52"N, 15°42'5.61"E, ± 400m
nadmořská výška: 850 m
fytochorion: 93a. Krkonoše lesní
datum: 1933-07-16
nálezce: R. Wihan
herbář: PR
projekt: Excerpt Atlas
ID: 13182033

původní jméno: Hieracium tubulosum
lokalita: /VL/ Inventarizační průzkum druhů cévnatých rostlin nalez. u Vyhličky na Liščí hoře, z r.1997, lokalita se nachází po L straně červ.zn.tur. cesty z Liščí hory do Pece p. Sn., od vrcholu Liščí hory vzdálená ca 270m, /Z od Pece p.Sn., pozn. Tomšovicová, 28.6.2005/
nejbližší obec: Pec pod Sněžkou, okres Trutnov
souřadnice: 50°41'32.00"N, 15°41'32.00"E
nadmořská výška: 1350 m
fytochorion: 93a. Krkonoše lesní
datum: 1997
pramen: Málková J. (2001): Výzkum antropofyt pro účinnou ochranu původních fytoocenóz Krkonoš (Dvorská bouda a Vyhlička na Liščí hoře). - Acta Mus. Reginaehradec., ser. A (sci. natur.) 28: 75-111.
projekt: FLDOK
ID: 9796673

původní jméno: Hieracium tubulosum
lokalita: Úsek č. 27. Krkonoše: Liščí hora - směrem k Lyžarské boudě, turistický občas využívaný motor.vozidly, červeně značený, vápencem zpevněný, délka 1050m, /Z Pece p. Sn., poznám. Tomšovicová, 23.3.2005/
nejbližší obec: Pec pod Sněžkou, okres Trutnov
souřadnice: 50°41'23.00"N, 15°41'37.00"E
nadmořská výška: 1260-1363 m
fytochorion: 93a. Krkonoše lesní
datum: 1997
pramen: Chejnová S. & Málková J. (1999): Rozšíření několika chráněných a ohrožených druhů rostlin na vybraných lokalitách východních Krkonoš. - Východočes. Sborn. Přírod. - Pr. a Stud. 7: 49-67.
projekt: FLDOK
ID: 9771557

původní jméno: Hieracium tubulosum
lokalita: Krkonoše, Liščí hora, při turistické cestě
souřadnice: 50°41'33.45"N, 15°41'20.79"E
fytochorion: 93a. Krkonoše lesní
datum: 1985-08-20
nálezce: Vladimír Faltys
pramen: RNDr. Vladimír Faltys (1985): Terenní šetření
projekt: NDOP
ID: 11934825

5361a

původní jméno: Hieracium tubulosum
lokalita: Rehorn im Riesengebirge
nejbližší obec: Žacléř, okres Trutnov
souřadnice: 50°39'32.88"N, 15°51'9.26"E, ± 200m
fytochorion: 93c. Rýchory
datum: 1881-08
nálezce: coll.?
herbář: PR
projekt: Excerpt Atlas
poznámka: rev. A. Zlatník 1938 H. tubulosum
ID: 13182050

původní jméno: *Hieracium alpinum*
lokalita: Rehorn bei Marschendorf, spärlich
nejbližší obec: Rýchory, okres Trutnov
souřadnice: 50°39'32.88"N, 15°51'9.26"E, ± 200m
fytochorion: 93c. Rýchory
datum: 1880-07-21
náleze: Čelakovský
herbář: PR
projekt: Excerpt Atlas
poznámka: rev. A. Zlatník 1938 *H. tubulosum*
ID: 13182047

původní jméno: *Hieracium tubulosum*
lokalita: Krkonoše - východní masiv, Rýchory (Rehorn) + 1033 m ± 950 m
nejbližší obec: Rýchory, okres Trutnov
souřadnice: 50°39'36.15"N, 15°51'7.77"E, ± 200m
fytochorion: 93c. Rýchory
náleze: A. Zlatník
pramen: Zlatník A. (1938): *Hieracia Alpina Sudetorum Occidentium*. – Stud. Bot. Čechosl. 1: 37–51, 105–300
projekt: Excerpt Atlas
ID: 13182081