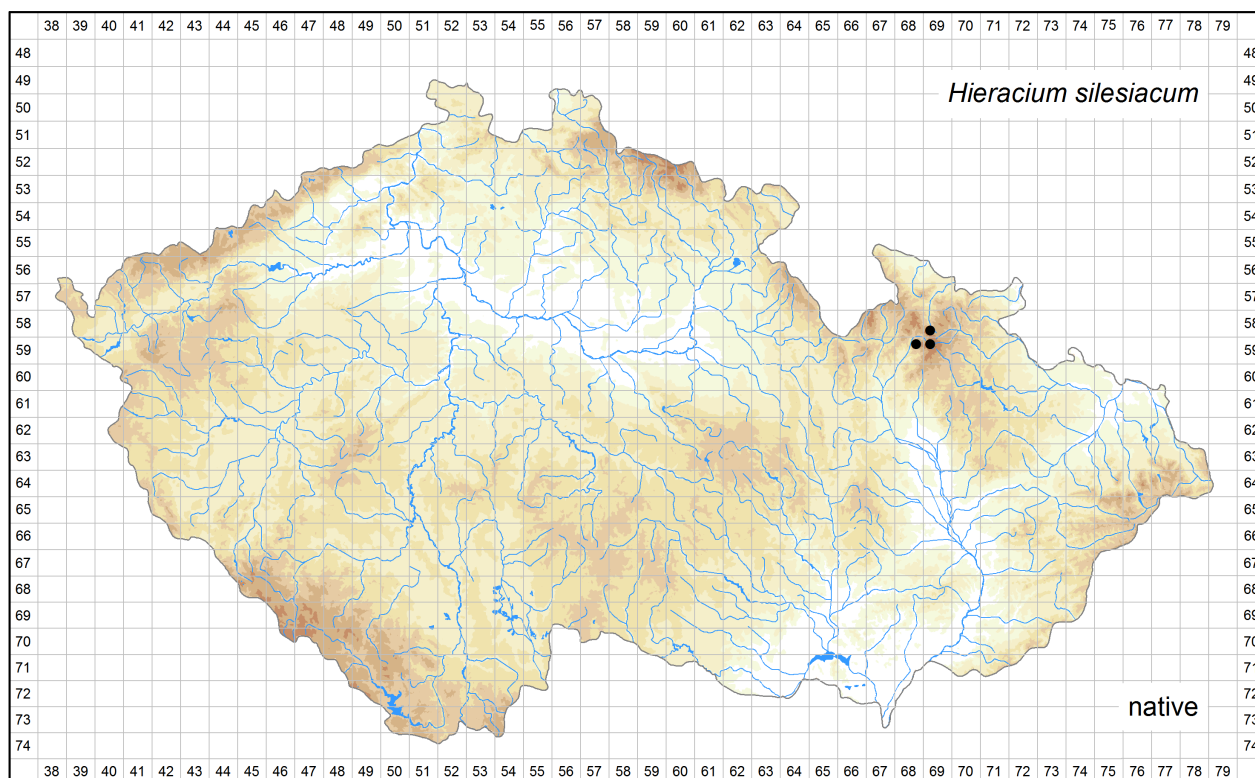


Distribution of *Hieracium silesiacum* in the Czech Republic

Author of the map: Jindřich Chrtek, Jiří Kocián

Map produced on: 11-11-2016



Database records used for producing the distribution map of *Hieracium silesiacum* published in Preslia.

Coordinate system: WGS84.

The mapping symbols used in the distribution map to indicate the different attributes of the occurrence in a particular grid cell.

Attribute distinguished	Symbol	Attribute state
None	●	all records
Time	●	recent occurrence (at least one record since 2000)
	●	old occurrence (all records before 2000, or demonstrably being extirpated from all localities after 2000, or all records undated)
Origin	●	native (at least one record)
	×	alien
Source data	●	a revised herbarium specimen (at least one record)
	▲	all other
All	?	only record(s) uncertain regarding identification and/or locality

Abbreviations of projects (data sources):

Excerpt Atlas: Taxonomic Experts' Records for Atlas of the Distribution of Vascular Plants in the Czech Republic (managed by Institute of Botany, The Czech Academy of Sciences)

NDOP: Species Occurrence Database (managed by Nature Conservation Agency of the Czech Republic)

The records listed below are arranged according to the grid numbers and given in their original language, usually in Czech, German or Latin. The following header fields are used: původní jméno – original name (original identification, received as or published as); lokalita – locality; nejbližší obec – nearest city, town or village; souřadnice – geographic coordinates; nadmořská výška – altitude; fytochorion – phytogeographical district; datum – date; nálezcce – author of the field record or collector; pramen – source; herbář – herbarium collection; projekt – project; poznámka – comments imported into the Pladias database or added later; původnost – geographic origin (původní - native; nepůvodní - alien); ID – record ID.

5869c

lokalita: Kleiner Vaterberg im Gesenke
nejbližší obec: Kouty nad Desnou, okres Šumperk
souřadnice: 50°6'4.61"N, 17°13'13.62"E, ± 500m
fytochorion: 97. Hrubý Jeseník
datum: 1900-08-08
nálezcce: A. Oborny
herbář: BRNM
projekt: Excerpt Atlas
ID: 13180872

původní jméno: Hieracium silesiacum
lokalita: "Diese Form beobachtete ich zuerst im Jahre 1846 im Gesenke an Zwei stellen, an der Hungerlehne und im Kessel"
[mapována lokalita Hungerlehne]
nejbližší obec: Kouty nad Desnou, okres Jeseník
souřadnice: 50°6'54.04"N, 17°11'40.65"E, ± 500m
fytochorion: 97. Hrubý Jeseník
datum: 1846
nálezcce: Krause
pramen: Krause (1851): Ueber zwei neue Pflanzenformen aus der schlesischen Flora. – Jahresb. Schles. Ges. Vaterl. Cult. 28(1850): 101–102.
projekt: Excerpt Atlas
ID: 13180890

původní jméno: Hieracium silesiacum
lokalita: 5969-1
nejbližší obec: Rejhotice, okres Šumperk
souřadnice: 50°6'25.50"N, 17°11'52.50"E, ± 1000m
fytochorion: 97. Hrubý Jeseník
datum: 1851
nálezcce: Krause
pramen: Domin K. Rozpisy floristické literatury do r. 1945. 1945.
projekt: NDOP
ID: 7115916

5968b

původní jméno: Hieracium silesiacum
lokalita: Ameisenhügel am Wege von Franzens Jagdhause zur Lehmbaude bei Wiesenberg spärlich, 1300 m
nejbližší obec: Kociánov, okres Šumperk
souřadnice: 50°4'11.85"N, 17°8'43.41"E, ± 500m
nadmořská výška: 1300 m
fytochorion: 97. Hrubý Jeseník
nálezcce: A. Oborny
pramen: Fiek E. (1881): Flora von Schlesien preussischen und österreichischen Anteils... – Breslau.
projekt: Excerpt Atlas
ID: 13180891

5969a

původní jméno: *Hieracium silesiacum*
lokalita: ČR, Hrubý Jeseník, Praděd, J svah, travnatý porost 50 m Z od chaty Barborky nad porostem s lavičkami
nejbližší obec: Malá Morávka, okres Bruntál
souřadnice: 50°4'36.40"N, 17°13'49.10"E, ± 20m
nadmořská výška: 1325 m
fytochorion: 97. Hrubý Jeseník
datum: 2012-08-01
náleze: J. Kocián
herbář: BRNU
projekt: Excerpt Atlas
ID: 13180863

původní jméno: *Hieracium silesiacum*
lokalita: ČR, Hrubý Jeseník, Velká kotlina, nezapojený porost na vyvýšené skalce mezi dvěma koryty drobných vodních toků v horní části Velké kotliny, 40 m SV od Kettnerovy skály
nejbližší obec: Karlov pod Pradědem, okres Bruntál
souřadnice: 50°3'26.60"N, 17°14'10.00"E, ± 20m
nadmořská výška: 1330 m
fytochorion: 97. Hrubý Jeseník
datum: 2012-07-22
náleze: J. Kocián
herbář: BRNU
projekt: Excerpt Atlas
ID: 13180864

původní jméno: *Hieracium sparsum*
lokalita: Hrubý Jeseník, Velký Kotel. Horská louka při turist. cestě z V strany do V. Kotle.
nejbližší obec: Malá Morávka, okres Bruntál
souřadnice: 50°3'29.50"N, 17°14'21.56"E, ± 500m
fytochorion: 97. Hrubý Jeseník
datum: 1975-08-07
náleze: Č. Deyl
herbář: OLM
projekt: Excerpt Atlas
ID: 13180841

původní jméno: *Hieracium silesiacum*
lokalita: V. kotlina - sn. 11
nejbližší obec: Karlov pod Pradědem, okres Bruntál
souřadnice: 50°3'20.12"N, 17°14'8.74"E, ± 500m
fytochorion: 97. Hrubý Jeseník
datum: 1971-08-05
náleze: H. Janáčková
herbář: SUM
projekt: Excerpt Atlas
ID: 13180861

původní jméno: *Hieracium silesiacum*
lokalita: V. kotlina - stezka - sn. 32
nejbližší obec: Karlov pod Pradědem, okres Bruntál
souřadnice: 50°3'20.12"N, 17°14'8.74"E, ± 500m
fytochorion: 97. Hrubý Jeseník
datum: 1971-08-07
náleze: H. Janáčková
herbář: SUM
projekt: Excerpt Atlas
ID: 13180862

původní jméno: *Hieracium sparsum*
lokalita: Hrubý Jeseník, Praděd. Květnaté louky u Barborky
nejbližší obec: Malá Morávka, okres Bruntál
souřadnice: 50°4'36.98"N, 17°13'48.77"E, ± 200m
fytochorion: 97. Hrubý Jeseník
datum: 1965-08-03
náleze: Č. Deyl
herbář: OLM
projekt: Excerpt Atlas
ID: 13180842

původní jméno: *Hieracium*
lokalita: Moravia bor.: montes Sudetici or. Hrubý Jeseník: in fructicetis in convalle Velká Kotlina in decliv. merid. montis Vysoká Hole
supra pag. Malá Morávka, dostr. Bruntál, cca 1300 m solo granitico
nejbližší obec: Karlov pod Pradědem, okres Bruntál
souřadnice: 50°3'20.12"N, 17°14'8.74"E, ± 500m
nadmořská výška: 1300 m
fytochorion: 97. Hrubý Jeseník
datum: 1965-09-12
náleze: J. Dostál
herbář: PR
projekt: Excerpt Atlas
ID: 13180858

lokalita: Jeseníky, Vysoká Hole
nejbližší obec: Malá Morávka, okres Bruntál
souřadnice: 50°3'34.03"N, 17°14'13.41"E, ± 200m
nadmořská výška: 1400 m
fytochorion: 97. Hrubý Jeseník
datum: 1962-08-15
náleze: F. Černochoch
herbář: BRNM
projekt: Excerpt Atlas
ID: 13180889

původní jméno: *Hieracium silesiacum*
lokalita: Jeseníky: in pratis alpinis prope Barborka
nejbližší obec: Malá Morávka, okres Bruntál
souřadnice: 50°4'36.98"N, 17°13'48.77"E, ± 200m
fytochorion: 97. Hrubý Jeseník
datum: 1953-08-04
náleze: V. Skřivánek
herbář: OP
projekt: Excerpt Atlas
ID: 13180845

lokalita: Jeseníky, Vysoká Hole
nejbližší obec: Malá Morávka, okres Bruntál
souřadnice: 50°3'38.51"N, 17°14'20.83"E, ± 500m
fytochorion: 97. Hrubý Jeseník
datum: 1953-08-05
náleze: V. Skřivánek
herbář: BRNM
projekt: Excerpt Atlas
ID: 13180884

lokalita: Jeseníky, Velká Kotlina
nejbližší obec: Karlov pod Pradědem, okres Bruntál
souřadnice: 50°3'20.12"N, 17°14'8.74"E, ± 500m
fytochorion: 97. Hrubý Jeseník
datum: 1953-08-04
náleze: V. Skřivánek
herbář: BRNM
projekt: Excerpt Atlas
ID: 13180886

lokality: Vysoký Jeseník, Velká Kotlina pod Pradědem
nejbližší obec: Karlov pod Pradědem, okres Bruntál
souřadnice: 50°3'20.23"N, 17°14'14.57"E, ± 500m
nadmořská výška: 1200 m
fytochorion: 97. Hrubý Jeseník
datum: 1950-07-23
náleze: H. Zavřel
herbář: BRNM
projekt: Excerpt Atlas
ID: 13180879

lokality: Jeseníky, Praděd, k prameni Opavice
nejbližší obec: Karlov pod Pradědem, okres Šumperk
souřadnice: 50°4'36.61"N, 17°13'45.72"E, ± 200m
fytochorion: 97. Hrubý Jeseník
datum: 1946-08-03
náleze: V. Skřivánek
herbář: BRNM
projekt: Excerpt Atlas
ID: 13180882

původní jméno: *Hieracium silesiacum*
lokality: Jeseníky: travnaté horské stráně ve Velké Kotlině
nejbližší obec: Karlov pod Pradědem, okres Bruntál
souřadnice: 50°3'20.12"N, 17°14'8.74"E, ± 500m
fytochorion: 97. Hrubý Jeseník
datum: 1946-08-03
náleze: V. Skřivánek
herbář: BRNU
projekt: Excerpt Atlas
ID: 13180828

původní jméno: *Hieracium silesiacum*
lokality: Moravskoslezsko-Jeseník: horské stráně ve Velké Kotlině
nejbližší obec: Karlov pod Pradědem, okres Bruntál
souřadnice: 50°3'20.12"N, 17°14'8.74"E, ± 500m
fytochorion: 97. Hrubý Jeseník
datum: 1946-08-03
náleze: V. Skřivánek
herbář: MP
projekt: Excerpt Atlas
ID: 13180832

původní jméno: *Hieracium sparsum* ssp. *silesiacum*
lokality: Morava severní-Vysoký Jeseník: na skalnatém svahu ve Velké Kotlině-1350 m
nejbližší obec: Karlov pod Pradědem, okres Bruntál
souřadnice: 50°3'20.12"N, 17°14'8.74"E, ± 500m
nadmořská výška: 1350 m
fytochorion: 97. Hrubý Jeseník
datum: 1946-08-27
náleze: J. Šourek
herbář: PR
projekt: Excerpt Atlas
ID: 13180849

původní jméno: *Hieracium sparsum* ssp. *silesiacum*
lokality: Morava-Vys. Jeseník: in pratis alpinis montis Praděd
nejbližší obec: Malá Morávka, okres Bruntál
souřadnice: 50°4'42.83"N, 17°13'47.09"E, ± 500m
fytochorion: 97. Hrubý Jeseník
datum: 1946-08-03
náleze: V. Skřivánek
herbář: PR
projekt: Excerpt Atlas
ID: 13180850

lokalita: Jeseníky: Velká Kotlina
nejbližší obec: Karlov pod Pradědem, okres Bruntál
souřadnice: 50°3'20.12"N, 17°14'8.74"E, ± 500m
fytochorion: 97. Hrubý Jeseník
datum: 1946-08-03
nálezce: V. Skřivánek
herbář: BRNM
projekt: Excerptce Atlas
ID: 13180880

lokalita: Jeseníky, ad rivulum Opa
nejbližší obec: Rejhotice, okres Šumperk
souřadnice: 50°4'35.74"N, 17°13'44.87"E, ± 200m
fytochorion: 97. Hrubý Jeseník
datum: 1946-08-03
nálezce: V. Skřivánek
herbář: BRNM
projekt: Excerptce Atlas
ID: 13180885

lokalita: Jeseníky, na horním okraji Velké Kotliny
nejbližší obec: Karlov pod Pradědem, okres Bruntál
souřadnice: 50°3'28.42"N, 17°14'4.76"E, ± 500m
fytochorion: 97. Hrubý Jeseník
datum: 1946-08-03
nálezce: V. Skřivánek
herbář: BRNM
projekt: Excerptce Atlas
ID: 13180887

lokalita: Jeseníky, Praděd
nejbližší obec: Malá Morávka, okres Bruntál
souřadnice: 50°4'56.46"N, 17°13'50.74"E, ± 500m
fytochorion: 97. Hrubý Jeseník
datum: 1946-08-03
nálezce: V. Skřivánek
herbář: BRNM
projekt: Excerptce Atlas
ID: 13180888

původní jméno: *Hieracium sparsum* ssp. *silesiacum*
lokalita: Ostsudeten-Altwatergebirge: Abh. g. Hohen Heide, 1400 m
nejbližší obec: Malá Morávka, okres Bruntál
souřadnice: 50°3'34.03"N, 17°14'13.41"E, ± 500m
nadmořská výška: 1400 m
fytochorion: 97. Hrubý Jeseník
datum: 1938-08
nálezce: H. Laus
herbář: OLM
projekt: Excerptce Atlas
ID: 13180839

původní jméno: *Hieracium sparsum* ssp. *silesiacum*
lokalita: Ostsudeten-Altwatergebirge: Abh. g. Hohen Heide, +-1400 m
nejbližší obec: Malá Morávka, okres Bruntál
souřadnice: 50°3'34.03"N, 17°14'13.41"E, ± 500m
nadmořská výška: 1400 m
fytochorion: 97. Hrubý Jeseník
datum: 1938-08
nálezce: H. Laus
herbář: OLM
projekt: Excerptce Atlas
ID: 13180840

lokality: Velká Kotlina v Jeseníku
nejbližší obec: Karlov pod Pradědem, okres Bruntál
souřadnice: 50°3'20.12"N, 17°14'8.74"E, ± 500m
fytochorion: 97. Hrubý Jeseník
datum: 1937-08
náleze: J. Otruba
herbář: BRNM
projekt: Excerpt Atlas
ID: 13180881

původní jméno: Hieracium silesiacum
lokality: Altvatergebirge: Abh. d. Hohen Heide ca 1400 m
nejbližší obec: Malá Morávka, okres Bruntál
souřadnice: 50°3'34.03"N, 17°14'13.41"E, ± 500m
nadmořská výška: 1400 m
fytochorion: 97. Hrubý Jeseník
datum: 1935-08
náleze: H. Laus
herbář: PR
projekt: Excerpt Atlas
ID: 13180860

původní jméno: Hieracium silesiacum
lokality: Velká Kotlina v Jeseníku
nejbližší obec: Karlov pod Pradědem, okres Bruntál
souřadnice: 50°3'20.12"N, 17°14'8.74"E, ± 500m
fytochorion: 97. Hrubý Jeseník
datum: 1933-08
náleze: J. Otruba
herbář: OLM
projekt: Excerpt Atlas
ID: 13180833

původní jméno: Hieracium silesiacum
lokality: Altvatergebirge: Gr. Kessel
nejbližší obec: Karlov pod Pradědem, okres Bruntál
souřadnice: 50°3'20.12"N, 17°14'8.74"E, ± 500m
fytochorion: 97. Hrubý Jeseník
datum: 1933-07
náleze: H. Laus
herbář: OP
projekt: Excerpt Atlas
ID: 13180844

původní jméno: Hieracium silesiacum
lokality: Altvatergebirge: Gr. Kessel: Aussenrand gegen den Kl. Kessel
nejbližší obec: Karlov pod Pradědem, okres Bruntál
souřadnice: 50°3'16.70"N, 17°14'4.72"E, ± 500m
fytochorion: 97. Hrubý Jeseník
datum: 1932-08
náleze: H. Laus
herbář: OLM
projekt: Excerpt Atlas
ID: 13180836

původní jméno: Hieracium silesiacum
lokality: Flora Sudetica: Gr. Kessel (Altvatergebirge)
nejbližší obec: Karlov pod Pradědem, okres Bruntál
souřadnice: 50°3'20.12"N, 17°14'8.74"E, ± 500m
fytochorion: 97. Hrubý Jeseník
datum: 1932-08
náleze: H. Laus
herbář: OLM
projekt: Excerpt Atlas
ID: 13180837

původní jméno: Hieracium silesiacum
lokalita: Altvatergebirge: Gr. Kessel
nejbližší obec: Karlov pod Pradědem, okres Bruntál
souřadnice: 50°3'20.12"N, 17°14'8.74"E, ± 500m
fytochorion: 97. Hrubý Jeseník
datum: 1932-07
náleze: H. Laus
herbář: OP
projekt: Excerpt Atlas
ID: 13180843

původní jméno: Hieracium silesiacum
lokalita: Velká Kotlina v Jeseníku
nejbližší obec: Karlov pod Pradědem, okres Bruntál
souřadnice: 50°3'20.12"N, 17°14'8.74"E, ± 500m
fytochorion: 97. Hrubý Jeseník
datum: 1932-08
náleze: J. Otruba
herbář: PR
projekt: Excerpt Atlas
ID: 13180859

původní jméno: Hieracium silesiacum
lokalita: Velká Kotlina v Jeseníku
nejbližší obec: Karlov pod Pradědem, okres Bruntál
souřadnice: 50°3'20.12"N, 17°14'8.74"E, ± 500m
fytochorion: 97. Hrubý Jeseník
datum: 1931-08
náleze: J. Otruba
herbář: OLM
projekt: Excerpt Atlas
ID: 13180834

původní jméno: Hieracium
lokalita: Altvater
nejbližší obec: Malá Morávka, okres Bruntál
souřadnice: 50°4'42.83"N, 17°13'47.09"E, ± 500m
fytochorion: 97. Hrubý Jeseník
datum: 1931
náleze: K. Prinz
herbář: PR
projekt: Excerpt Atlas
ID: 13180846

původní jméno: Hieracium silesiacum
lokalita: Altvatergebirge: Abh. d. Hohen Heide
nejbližší obec: Malá Morávka, okres Bruntál
souřadnice: 50°3'34.03"N, 17°14'13.41"E, ± 500m
fytochorion: 97. Hrubý Jeseník
datum: 1930-08
náleze: H. Laus
herbář: BRNU
projekt: Excerpt Atlas
ID: 13180825

původní jméno: Hieracium silesiacum
lokalita: Vys. Jeseníky: u Velké Kotliny
nejbližší obec: Karlov pod Pradědem, okres Bruntál
souřadnice: 50°3'20.12"N, 17°14'8.74"E, ± 500m
fytochorion: 97. Hrubý Jeseník
datum: 1929-08
náleze: H. Laus
herbář: BRNU
projekt: Excerpt Atlas
ID: 13180830

původní jméno: Hieracium silesiacum
lokalita: Abh. der Hohen Heide gegen G. Kessel
nejbližší obec: Malá Morávka, okres Bruntál
souřadnice: 50°3'34.03"N, 17°14'13.41"E, ± 500m
fytochorion: 97. Hrubý Jeseník
datum: 1927-08
náleze: H. Laus
herbář: OLM
projekt: Excerpt Atlas
ID: 13180838

lokalita: Gesenke, Altvater
nejbližší obec: Malá Morávka, okres Bruntál
souřadnice: 50°4'56.46"N, 17°13'50.74"E, ± 500m
nadmořská výška: 1490 m
fytochorion: 97. Hrubý Jeseník
datum: 1925-08-16
náleze: F. B. Teuber
herbář: BRNM
projekt: Excerpt Atlas
ID: 13180883

původní jméno: Hieracium silesiacum
lokalita: Gr. Kessel, Gesenke
nejbližší obec: Karlov pod Pradědem, okres Bruntál
souřadnice: 50°3'20.12"N, 17°14'8.74"E, ± 500m
fytochorion: 97. Hrubý Jeseník
datum: 1911-08
náleze: H. Laus
herbář: BRNU
projekt: Excerpt Atlas
ID: 13180822

původní jméno: Hieracium silesiacum
lokalita: Gr. Kessel, Gesenke
nejbližší obec: Karlov pod Pradědem, okres Bruntál
souřadnice: 50°3'20.12"N, 17°14'8.74"E, ± 500m
fytochorion: 97. Hrubý Jeseník
datum: 1911-08
náleze: H. Laus
herbář: OLM
projekt: Excerpt Atlas
ID: 13180835

původní jméno: Hieracium silesiacum
lokalita: Gr. Kessel i. Gesenke
nejbližší obec: Karlov pod Pradědem, okres Bruntál
souřadnice: 50°3'20.12"N, 17°14'8.74"E, ± 500m
fytochorion: 97. Hrubý Jeseník
datum: 1909-08
náleze: H. Laus
herbář: BRNU
projekt: Excerpt Atlas
ID: 13180829

původní jméno: Hieracium silesiacum
lokalita: Gr. Kessel i. Gesenke
nejbližší obec: Karlov pod Pradědem, okres Bruntál
souřadnice: 50°3'20.12"N, 17°14'8.74"E, ± 500m
fytochorion: 97. Hrubý Jeseník
datum: 1909-08
náleze: H. Laus
herbář: PR
projekt: Excerpt Atlas
ID: 13180853

lokalita: Gr. Kessel im Gesenke
nejbližší obec: Karlov pod Pradědem, okres Bruntál
souřadnice: 50°3'20.12"N, 17°14'8.74"E, ± 500m
fytochorion: 97. Hrubý Jeseník
datum: 1909-08
náleze: H. Laus
herbář: BRNM
projekt: Excerptce Atlas
ID: 13180876

původní jméno: *Hieracium silesiacum*
lokalita: Gr. Kessel i. Gesenke, l. cl.
nejbližší obec: Karlov pod Pradědem, okres Bruntál
souřadnice: 50°3'20.12"N, 17°14'8.74"E, ± 500m
fytochorion: 97. Hrubý Jeseník
datum: 1908-08
náleze: H. Laus
herbář: BRNU
projekt: Excerptce Atlas
ID: 13180821

původní jméno: *Hieracium silesiacum*
lokalita: Gr. Kessel i. Gesenke
nejbližší obec: Karlov pod Pradědem, okres Bruntál
souřadnice: 50°3'20.12"N, 17°14'8.74"E, ± 500m
fytochorion: 97. Hrubý Jeseník
datum: 1908-07
náleze: H. Laus
herbář: BRNU
projekt: Excerptce Atlas
ID: 13180831

původní jméno: *Hieracium silesiacum*
lokalita: Gesenke: Gr. Kessel. l. cl.
nejbližší obec: Karlov pod Pradědem, okres Bruntál
souřadnice: 50°3'20.12"N, 17°14'8.74"E, ± 500m
fytochorion: 97. Hrubý Jeseník
datum: 1908-08
náleze: H. Laus
herbář: PR
projekt: Excerptce Atlas
ID: 13180851

původní jméno: *Hieracium sparsiflorum* ssp. *silesiacum*
lokalita: Moravia: "Grosser Kessel" in m. Gesenke, c. 1400 m
nejbližší obec: Karlov pod Pradědem, okres Bruntál
souřadnice: 50°3'20.12"N, 17°14'8.74"E, ± 500m
nadmořská výška: 1400 m
fytochorion: 97. Hrubý Jeseník
datum: 1908-08
náleze: A. Oborny
herbář: PR
projekt: Excerptce Atlas
ID: 13180857

lokalita: Gr. Kessel im Gesenke
nejbližší obec: Karlov pod Pradědem, okres Bruntál
souřadnice: 50°3'20.12"N, 17°14'8.74"E, ± 500m
fytochorion: 97. Hrubý Jeseník
datum: 1908-06
náleze: H. Laus
herbář: BRNM
projekt: Excerptce Atlas
ID: 13180875

lokalita: Gr. Kessel im Gesenke
nejbližší obec: Karlov pod Pradědem, okres Bruntál
souřadnice: 50°3'20.12"N, 17°14'8.74"E, ± 500m
fytochorion: 97. Hrubý Jeseník
datum: 1908-09
náleze: H. Laus
herbář: BRNM
projekt: Excerpt Atlas
ID: 13180877

původní jméno: *Hieracium silesiacum*
lokalita: Gesenke: Kessel
nejbližší obec: Karlov pod Pradědem, okres Bruntál
souřadnice: 50°3'20.12"N, 17°14'8.74"E, ± 500m
fytochorion: 97. Hrubý Jeseník
datum: 1906-08
náleze: R. Missbach
herbář: BRNU
projekt: Excerpt Atlas
ID: 13180824

původní jméno: *Hieracium silesiacum*
lokalita: Gesenke: Kessel
nejbližší obec: Karlov pod Pradědem, okres Bruntál
souřadnice: 50°3'20.12"N, 17°14'8.74"E, ± 500m
fytochorion: 97. Hrubý Jeseník
datum: 1906-08
náleze: R. Missbach
herbář: PR
projekt: Excerpt Atlas
ID: 13180856

lokalita: Gr. Kessel im Gesenke
nejbližší obec: Karlov pod Pradědem, okres Bruntál
souřadnice: 50°3'20.12"N, 17°14'8.74"E, ± 500m
fytochorion: 97. Hrubý Jeseník
datum: 1903-09-01
náleze: A. Oborny
herbář: BRNM
projekt: Excerpt Atlas
ID: 13180873

původní jméno: *Hieracium sparsum* ssp. *silesiacum*
lokalita: Morava-Vysoký Jeseník: Velká Kotlina
nejbližší obec: Karlov pod Pradědem, okres Bruntál
souřadnice: 50°3'20.12"N, 17°14'8.74"E, ± 500m
fytochorion: 97. Hrubý Jeseník
datum: 1890-08-04
náleze: Schierl
herbář: PR
projekt: Excerpt Atlas
ID: 13180848

původní jméno: *Hieracium silesiacum*
lokalita: Na hořením kraji Velké Kotliny v Jeseníku
nejbližší obec: Karlov pod Pradědem, okres Bruntál
souřadnice: 50°3'20.79"N, 17°14'5.76"E, ± 500m
fytochorion: 97. Hrubý Jeseník
datum: 1889-08-10
náleze: V. Spitzner
herbář: BRNU
projekt: Excerpt Atlas
ID: 13180826

původní jméno: Hieracium silesiacum
lokality: Mähr. Gesenke: Gr. Kessel
nejbližší obec: Karlov pod Pradědem, okres Bruntál
souřadnice: 50°3'20.12"N, 17°14'8.74"E, ± 500m
fytochorion: 97. Hrubý Jeseník
datum: 1887-08-24
náleze: A. Oborny
herbář: PR
projekt: Excerpt Atlas
ID: 13180852

původní jméno: Hieracium silesiacum
lokality: Montes Sudetici orient.: Oberer Rand des Grossen Kessels
nejbližší obec: Karlov pod Pradědem, okres Bruntál
souřadnice: 50°3'20.12"N, 17°14'8.74"E, ± 500m
nadmořská výška: 1200-1400 m
fytochorion: 97. Hrubý Jeseník
datum: 1884-08
náleze: J. Bubela
herbář: BRNU
projekt: Excerpt Atlas
ID: 13180827

původní jméno: Hieracium silesiacum
lokality: Montes Sudetici orient.: Oberen Rand des Grossen Kessels
nejbližší obec: Karlov pod Pradědem, okres Bruntál
souřadnice: 50°3'20.79"N, 17°14'5.76"E, ± 500m
nadmořská výška: 1200-1400 m
fytochorion: 97. Hrubý Jeseník
datum: 1884-08
náleze: J. Bubela
herbář: PR
projekt: Excerpt Atlas
ID: 13180847

lokality: Velká Kotlina v Jeseníku
nejbližší obec: Karlov pod Pradědem, okres Bruntál
souřadnice: 50°3'20.12"N, 17°14'8.74"E, ± 500m
fytochorion: 97. Hrubý Jeseník
datum: 1884-08-20
náleze: E. Formánek
herbář: BRNM
projekt: Excerpt Atlas
ID: 13180878

lokality: Gesenke, Hochtrift der Hohen Heide (Obere Grenze) gegen den Schwarzenhübel
nejbližší obec: Malá Morávka, okres Bruntál
souřadnice: 50°3'43.20"N, 17°14'38.30"E, ± 500m
nadmořská výška: 1400 m
fytochorion: 97. Hrubý Jeseník
datum: 1883-09-03
náleze: J. Freyn
herbář: BRNM
projekt: Excerpt Atlas
ID: 13180869

původní jméno: Hieracium silesiacum
lokality: Schlesien Gesenke: Hochtriften im gross. Kessel (Original Standort)
nejbližší obec: Karlov pod Pradědem, okres Bruntál
souřadnice: 50°3'20.12"N, 17°14'8.74"E, ± 500m
nadmořská výška: 1350 m
fytochorion: 97. Hrubý Jeseník
datum: 1883-08-29
náleze: J. F. Freyn
herbář: PR
projekt: Excerpt Atlas
ID: 13180854

lokalita: Gesenke, fruchtbare Triften des Grossen Kessels gegen die Hohe Heide
nejbližší obec: Malá Morávka, okres Bruntál
souřadnice: 50°3'31.94"N, 17°14'16.77"E, ± 200m
nadmořská výška: 1350 m
fytochorion: 97. Hrubý Jeseník
datum: 1883-08-29
náleze: J. Freyn
herbář: BRNM
projekt: Excerpt Atlas
ID: 13180870

původní jméno: Hieracium silesiacum
lokalita: Mähren: Hohe Gesenke. Grasige Triften am oberen Rande des Grossen Kessels. Schiefer 1300 m
nejbližší obec: Karlov pod Pradědem, okres Bruntál
souřadnice: 50°3'20.79"N, 17°14'5.76"E, ± 500m
nadmořská výška: 1300 m
fytochorion: 97. Hrubý Jeseník
datum: 1878-08-12
náleze: J. F. Freyn
herbář: PR
projekt: Excerpt Atlas
ID: 13180855

lokalita: Hohes Gesenke, Gr. Kessel
nejbližší obec: Karlov pod Pradědem, okres Bruntál
souřadnice: 50°3'20.12"N, 17°14'8.74"E, ± 500m
nadmořská výška: 1300 m
fytochorion: 97. Hrubý Jeseník
datum: 1878-08-12
náleze: J. Freyn
herbář: BRNM
projekt: Excerpt Atlas
ID: 13180866

lokalita: Hohes Gesenke, Gr. Kessel
nejbližší obec: Karlov pod Pradědem, okres Bruntál
souřadnice: 50°3'21.13"N, 17°14'13.41"E, ± 200m
nadmořská výška: 1220 m
fytochorion: 97. Hrubý Jeseník
datum: 1878-08-10
náleze: J. Freyn
herbář: BRNM
projekt: Excerpt Atlas
ID: 13180867

lokalita: Grosser Kessel
nejbližší obec: Karlov pod Pradědem, okres Bruntál
souřadnice: 50°3'20.12"N, 17°14'8.74"E, ± 500m
nadmořská výška: 1300 m
fytochorion: 97. Hrubý Jeseník
datum: 1878-08-12
náleze: J. Freyn
herbář: BRNM
projekt: Excerpt Atlas
ID: 13180868

původní jméno: Hieracium silesiacum
lokalita: Gr. Kessel im Mähr. Gesenke
nejbližší obec: Karlov pod Pradědem, okres Bruntál
souřadnice: 50°3'20.12"N, 17°14'8.74"E, ± 500m
fytochorion: 97. Hrubý Jeseník
datum: 1877-08-17
náleze: A. Oborny
herbář: BRNU
projekt: Excerpt Atlas
ID: 13180823

lokalita: Gr. Kessel im Gesenke
nejbližší obec: Karlov pod Pradědem, okres Bruntál
souřadnice: 50°3'20.12"N, 17°14'8.74"E, ± 500m
fytochorion: 97. Hrubý Jeseník
datum: 1877-08-15
nálezce: A. Oborny
herbář: BRNM
projekt: Excerpt Atlas
ID: 13180874

lokalita: Kessel im Gesenke
nejbližší obec: Karlov pod Pradědem, okres Bruntál
souřadnice: 50°3'20.12"N, 17°14'8.74"E, ± 500m
fytochorion: 97. Hrubý Jeseník
datum: 1876-08
nálezce: R. Fritze
herbář: BRNM
projekt: Excerpt Atlas
ID: 13180871

lokalita: Gesenke, Kessel
nejbližší obec: Karlov pod Pradědem, okres Bruntál
souřadnice: 50°3'20.12"N, 17°14'8.74"E, ± 500m
fytochorion: 97. Hrubý Jeseník
datum: 1849-08-18
nálezce: M. Winkler
herbář: BRNM
projekt: Excerpt Atlas
ID: 13180865

původní jméno: *Hieracium silesiacum*
lokalita: 5969-1
nejbližší obec: Rejhotice, okres Bruntál
souřadnice: 50°3'26.60"N, 17°14'10.00"E, ± 200m
fytochorion: 97. Hrubý Jeseník
datum: 1940
nálezce: R. Schöne
pramen: Domin K. Rozpisy floristické literatury do r. 1945. 1945.
projekt: NDOP
ID: 7119709

původní jméno: *Hieracium silesiacum*
lokalita: 5769-3
nejbližší obec: Jeseník, okres Šumperk
souřadnice: 50°3'15.66"N, 17°11'36.63"E, ± 200m
fytochorion: 97. Hrubý Jeseník
datum: 1896
nálezce: Wetschky
pramen: Domin K. Rozpisy floristické literatury do r. 1945. 1945.
projekt: NDOP
ID: 7112580

původní jméno: *Hieracium silesiacum*
lokalita: 5769-3
nejbližší obec: Jeseník, okres Šumperk
souřadnice: 50°3'15.66"N, 17°11'36.63"E, ± 200m
fytochorion: 97. Hrubý Jeseník
datum: 1896
nálezce: Wetschky
pramen: Domin K. Rozpisy floristické literatury do r. 1945. 1945.
projekt: NDOP
ID: 7112581

původní jméno: Hieracium silesiacum
lokalita: 5869-3
nejbližší obec: Domašov u Jeseníka, okres Bruntál
souřadnice: 50°3'26.60"N, 17°14'10.00"E, ± 200m
fytochorion: 97. Hrubý Jeseník
datum: 1851
náleze: Krause
pramen: Domin K. Rozpisy floristické literatury do r. 1945. 1945.
projekt: NDOP
ID: 7105000

původní jméno: Hieracium silesiacum
lokalita: 5969-1
nejbližší obec: Rejhotice, okres Bruntál
souřadnice: 50°3'26.60"N, 17°14'10.00"E, ± 200m
fytochorion: 97. Hrubý Jeseník
datum: 1840
náleze: Wimmer
pramen: Domin K. Rozpisy floristické literatury do r. 1945. 1945.
projekt: NDOP
ID: 7119424

původní jméno: Hieracium silesiacum
lokalita: Barborka
souřadnice: 50°4'36.44"N, 17°13'49.15"E, ± 25m
fytochorion: 97. Hrubý Jeseník
datum: 2014-08-12
náleze: Radek Štencel
pramen: Štencel Radek (2014): Terénní zápisky - náhodná pozorování
projekt: NDOP
ID: 11920035