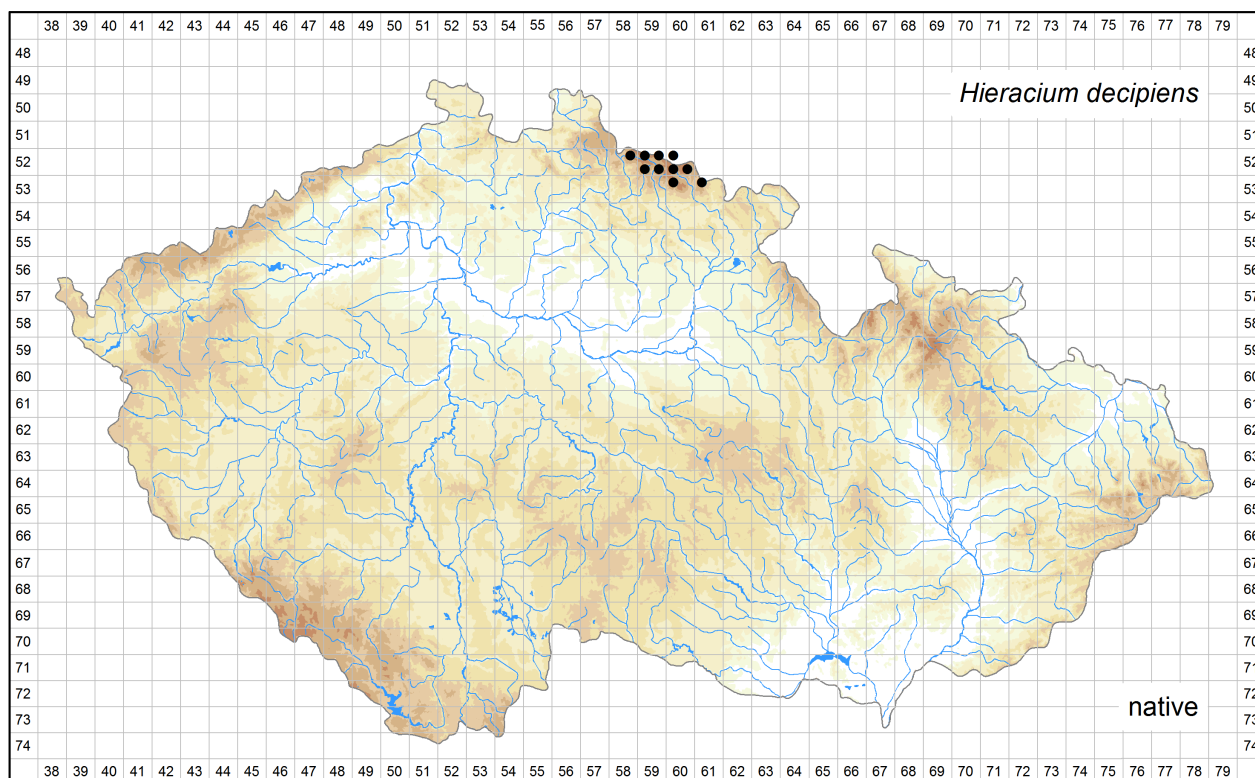


Distribution of *Hieracium decipiens* in the Czech Republic

Author of the map: Jindřich Chrtek

Map produced on: 11-11-2016



Database records used for producing the distribution map of *Hieracium decipiens* published in Preslia.

Coordinate system: WGS84.

The mapping symbols used in the distribution map to indicate the different attributes of the occurrence in a particular grid cell.

Attribute distinguished	Symbol	Attribute state
None	●	all records
Time	●	recent occurrence (at least one record since 2000)
	●	old occurrence (all records before 2000, or demonstrably being extirpated from all localities after 2000, or all records undated)
Origin	●	native (at least one record)
	×	alien
Source data	●	a revised herbarium specimen (at least one record)
	▲	all other
All	?	only record(s) uncertain regarding identification and/or locality

Abbreviations of projects (data sources):

ČNFD: Czech National Phytosociological Database (managed by Department of Botany and Zoology, Faculty of Science, Masaryk University)

Excerpt Atlas: Taxonomic Experts' Records for Atlas of the Distribution of Vascular Plants in the Czech Republic (managed by Institute of Botany, The Czech Academy of Sciences)

NDOP: Species Occurrence Database (managed by Nature Conservation Agency of the Czech Republic)

The records listed below are arranged according to the grid numbers and given in their original language, usually in Czech, German or Latin. The following header fields are used: původní jméno – original name (original identification, received as or published as); lokalita – locality; nejbližší obec – nearest city, town or village; souřadnice – geographic coordinates; nadmořská výška – altitude; fytochorion – phytogeographical district; datum – date; nálezce – author of the field record or collector; pramen – source; herbář – herbarium collection; projekt – project; poznámka – comments imported into the Pladias database or added later; původnost – geographic origin (původní – native; nepůvodní – alien); ID – record ID.

5258b

původní jméno: *Hieracium decipiens*

lokalita: Krkonoše - západní masiv, Mumlavský důl (Mummelgrund)

nejbližší obec: Harrachov, okres Semily

souřadnice: 50°46'11.59"N, 15°27'34.60"E, ± 300m

fytochorion: 93a. Krkonoše lesní

nálezce: A. Zlatník

pramen: Zlatník A. (1938): *Hieracia Alpina Sudetorum Occidentarium*. – Stud. Bot. Čechosl. 1: 37–51, 105–414

projekt: Excerpt Atlas

ID: 13181479

5259a

původní jméno: *Hieracium decipiens*

lokalita: Špindlerův Mlýn: Pančavská jáma, krátkostébelný subalpínský trávník pod Pančavským vodopádem, na levém břehu

Pančavy, 350 m SSV od Hančova pomníku

nejbližší obec: Špindlerův Mlýn, okres Trutnov

souřadnice: 50°45'40.53"N, 15°32'47.58"E

nadmořská výška: 1200 m

fytochorion: 93b. Krkonoše subalpínské

datum: 2014-09-19

nálezce: Jan Doležal

herbář: herb. J. Doležal

projekt: Excerpt Atlas

poznámka: det. J. Chrtek jun.

ID: 9947459

původní jméno: *Hieracium decipiens*

lokalita: Bohemia bor., montes Krkonoše, pagus Horní Mísečky: ad viam turisticam coerulee signatam 270 m situ occ. a compito

viarum U Čtyř pánů dicto

nejbližší obec: Rokytno v Krkonoších, okres Semily

souřadnice: 50°45'50.70"N, 15°31'52.80"E

nadmořská výška: 1340 m

fytochorion: 93b. Krkonoše subalpínské

datum: 2014-07-12

nálezce: O. Šída

herbář: PR

projekt: Excerpt Atlas

ID: 13181532

původní jméno: *Hieracium decipiens*

lokalita: Bohemia bor., montes Krkonoše, pagus Horní Mísečky: in nardetis in decl. bor.-or. supra riv. Pančava 340 m situ mer.-or. a compito viarum U Čtyř pánů dicto
nejbližší obec: Bedřichov v Krkonoších, okres Trutnov
souřadnice: 50°45'41.60"N, 15°32'18.20"E
nadmořská výška: 1335 m
fytochorion: 93b. Krkonoše subalpínské
datum: 2014-07-13
náleze: O. Šída
herbář: PR
projekt: Excerpt Atlas
ID: 13181533

původní jméno: *Hieracium decipiens*

lokalita: Bohemia bor., montes Krkonoše, pagus Horní Mísečky: in nardetis in decl. bor.-or. supra riv. Pančava 375 m situ mer.-or. a compito viarum U Čtyř pánů dicto
nejbližší obec: Bedřichov v Krkonoších, okres Trutnov
souřadnice: 50°45'40.20"N, 15°32'18.00"E
nadmořská výška: 1340 m
fytochorion: 93b. Krkonoše subalpínské
datum: 2014-07-13
náleze: O. Šída
herbář: PR
projekt: Excerpt Atlas
ID: 13181534

původní jméno: *Hieracium decipiens*

lokalita: Bohemia bor., montes Krkonoše, pagus Horní Mísečky: in locis graminosis sub via publica ad casam Labská bouda versus 425 m situ occ.-mer.-occ. a casa alpina Labská bouda
nejbližší obec: Bedřichov v Krkonoších, okres Trutnov
souřadnice: 50°46'8.10"N, 15°32'25.60"E
nadmořská výška: 1350 m
fytochorion: 93b. Krkonoše subalpínské
datum: 2014-07-13
náleze: O. Šída
herbář: PR
projekt: Excerpt Atlas
ID: 13181535

původní jméno: *Hieracium decipiens*

lokalita: Bohemia bor., montes Krkonoše, pagus Horní Mísečky: in locis graminosis ad viam turisticam viride signatam 620 m situ mer.-mer.-occ. a compito viarum U čtyř pánů dicto
nejbližší obec: Vítkovice v Krkonoších, okres Semily
souřadnice: 50°45'30.40"N, 15°31'59.60"E
nadmořská výška: 1365 m
fytochorion: 93b. Krkonoše subalpínské
datum: 2014-07-14
náleze: O. Šída
herbář: PR
projekt: Excerpt Atlas
ID: 13181536

původní jméno: *Hieracium decipiens*

lokalita: Bohemia bor., montes Krkonoše, distr. Trutnov, opp. Špindlerův Mlýn: in locis graminosis ad casam alpinam "Labská bouda" dictam
nejbližší obec: Bedřichov v Krkonoších, okres Trutnov
souřadnice: 50°46'16.70"N, 15°32'53.00"E
nadmořská výška: 1290 m
fytochorion: 93b. Krkonoše subalpínské
datum: 2011-06-23
náleze: O. Šída
herbář: PR
projekt: Excerpt Atlas
ID: 13181524

původní jméno: *Hieracium decipiens*

lokalita: Bohemia bor., montes Krkonoše, distr. Trutnov, opp. Špindlerův Mlýn: in locis graminosis ad rivulum Labe 430 m situ
bor.-occ. a casa alpina "Labská bouda" dicta
nejbližší obec: Bedřichov v Krkonoších, okres Trutnov
souřadnice: 50°46'27.30"N, 15°32'38.00"E
nadmořská výška: 1345 m
fytochorion: 93b. Krkonoše subalpínské
datum: 2011-07-06
náleze: O. Šída
herbář: PR
projekt: Excerpt Atlas
ID: 13181525

původní jméno: *Hieracium decipiens*

lokalita: Bohemia bor., montes Krkonoše, distr. Trutnov, opp. Špindlerův Mlýn: in nardetis ad compitum viarum 730 m situ
occ.-bor.-occ. a casa alpina "Labská bouda" dicta
nejbližší obec: Bedřichov v Krkonoších, okres Trutnov
souřadnice: 50°46'18.50"N, 15°32'13.40"E
nadmořská výška: 1370 m
fytochorion: 93b. Krkonoše subalpínské
datum: 2011-07-15
náleze: O. Šída
herbář: PR
projekt: Excerpt Atlas
ID: 13181526

původní jméno: *Crepis*

lokalita: Bohemia, distr. Semily, Horní Mísečky: Pančavská louka, okraj rašeliniště 2 km SZ od Vrbatovy louky.
nejbližší obec: Bedřichov v Krkonoších, okres Trutnov
souřadnice: 50°45'53.97"N, 15°32'9.35"E, ± 200m
fytochorion: 93b. Krkonoše subalpínské
datum: 2005-08-03
náleze: V. Grulich
herbář: BRNU
projekt: Excerpt Atlas
ID: 13181550

lokalita: Bohemia bor., montes Krkonoše, pagus Dolní Mísečky, ad viam ad compitum viarum U čtyř pánů 1,1 km situ mer.-occ. a casa Labská bouda
nejbližší obec: Vítkovice v Krkonoších, okres Semily
souřadnice: 50°45'50.02"N, 15°32'7.14"E, ± 300m
fytochorion: 93b. Krkonoše subalpínské
datum: 1998-09-01
náleze: O. Šída
herbář: PR
projekt: Excerpt Atlas
ID: 13181522

lokalita: Bohemia bor., montes Krkonoše, opp. Špindlerův Mlýn, casa Martinova bouda 750 m situ mer.-or. a cota Vysoké kolo (1509 m s. m.), in prato supra casam
nejbližší obec: Bedřichov v Krkonoších, okres Trutnov
souřadnice: 50°46'21.48"N, 15°34'31.25"E, ± 150m
fytochorion: 93a. Krkonoše lesní
datum: 1998-07-23
náleze: O. Šída
herbář: PR
projekt: Excerpt Atlas
ID: 13181523

původní jméno: *Hieracium nigrescens* ssp. *eudecipiens*
lokalita: Čechy - Krkonoše západní: Lysá hora
nejbližší obec: Rokytno v Krkonoších, okres Semily
souřadnice: 50°45'14.08"N, 15°30'35.35"E, ± 300m
nadmořská výška: 1300 m
fytochorion: 93b. Krkonoše subalpínské
datum: 1948-08-07
náleze: J. Šourek
herbář: PR
projekt: Excerpt Atlas
ID: 13181398

původní jméno: *Hieracium nigrescens* ssp. *eudecipiens*
lokalita: Čechy - Krkonoše západní: na severním svahu Kotle
nejbližší obec: Vítkovice v Krkonoších, okres Semily
souřadnice: 50°45'18.70"N, 15°31'45.64"E, ± 400m
nadmořská výška: 1300 m
fytochorion: 93b. Krkonoše subalpínské
datum: 1948-08-08
náleze: J. Šourek
herbář: PR
projekt: Excerpt Atlas
ID: 13181412

původní jméno: *Hieracium nigrescens*
lokalita: Severovýchodní Čechy: Krkonoše: V kleči a Nardetu od Labské boudy k prameni Labe
nejbližší obec: Bedřichov v Krkonoších, okres Trutnov
souřadnice: 50°46'22.56"N, 15°32'30.27"E, ± 300m
nadmořská výška: 1350 m
fytochorion: 93b. Krkonoše subalpínské
datum: 1946-07-31
náleze: R. Hendrych
herbář: PR
projekt: Excerpt Atlas
ID: 13181437

původní jméno: *Hieracium nigrescens* ssp. *eudecipiens*
lokalita: Čechy severovýchodní - Krkonoše západní: na severním svahu Kotle
nejbližší obec: Vítkovice v Krkonoších, okres Semily
souřadnice: 50°45'18.57"N, 15°31'47.91"E, ± 400m
nadmořská výška: 1400 m
fytochorion: 93b. Krkonoše subalpínské
datum: 1945-08-10
náleze: J. Šourek
herbář: PR
projekt: Excerpt Atlas
ID: 13181397

původní jméno: *Hieracium decipiens*
lokalita: V. Kolo [Krkonoše]
nejbližší obec: Bedřichov v Krkonoších, okres Trutnov
souřadnice: 50°46'31.47"N, 15°34'3.20"E, ± 200m
fytochorion: 93a. Krkonoše lesní
datum: 1932-07-24
náleze: s. coll.
herbář: PR
projekt: Excerpt Atlas
ID: 13181395

původní jméno: *Hieracium decipiens*
lokality: Krkonoše: Nardeta na Vys. Kole u Martinovky
nejbližší obec: Bedřichov v Krkonoších, okres Trutnov
souřadnice: 50°46'22.97"N, 15°34'26.14"E, ± 300m
fytochorion: 93a. Krkonoše lesní
datum: 1932-07-20
náleze: K. Kavina
herbář: PR
projekt: Excerpt Atlas
ID: 13181439

původní jméno: *Hieracium nigrescens* ssp. *decipiens*
lokality: Sudeti: Martinsbaude
nejbližší obec: Bedřichov v Krkonoších, okres Trutnov
souřadnice: 50°46'23.62"N, 15°34'24.97"E, ± 200m
fytochorion: 93a. Krkonoše lesní
datum: 1911-07-23
náleze: R. Missbach
herbář: PR
projekt: Excerpt Atlas
poznámka: Zahn *Hieraciotheca* Eur., no 659; rev. A. Zlatník 1938 H. *decipiens*
ID: 13181421

původní jméno: *Hieracium nigrescens* subsp. *decipiens*
lokality: Riesengeb.: Grosses Rad: Grasige Lehne
nejbližší obec: Bedřichov v Krkonoších, okres Trutnov
souřadnice: 50°46'31.47"N, 15°34'3.20"E, ± 500m
fytochorion: 93a. Krkonoše lesní
datum: 1909-08
náleze: R. Missbach
herbář: BRNU;PR
projekt: Excerpt Atlas
poznámka: Fl. Bohem. Morav. Exs., no 286
ID: 13181385

původní jméno: *Hieracium decipiens*
lokality: Flora Sudetica, Riesengebirge: An der Elbwiese
nejbližší obec: Bedřichov v Krkonoších, okres Trutnov
souřadnice: 50°46'29.67"N, 15°32'25.40"E, ± 500m
fytochorion: 93b. Krkonoše subalpínské
datum: 1909-08-13
náleze: R. Missbach
herbář: PR
projekt: Excerpt Atlas
poznámka: rev. A. Zlatník 1938 H. *decipiens*
ID: 13181389

původní jméno: *Hieracium nigrescens*
lokality: Čechy - Krkonoše západní: Labská louka
nejbližší obec: Bedřichov v Krkonoších, okres Trutnov
souřadnice: 50°46'29.67"N, 15°32'25.40"E, ± 700m
fytochorion: 93b. Krkonoše subalpínské
datum: 1909-08-11
náleze: K. Stejskal; J. Šourek
herbář: PR
projekt: Excerpt Atlas
ID: 13181396

původní jméno: *Hieracium nigrescens*
lokality: Krkonoše: Hole nad stezkou od Schüsselbauden k Pantschewiese
nejbližší obec: Vítkovice v Krkonoších, okres Semily
souřadnice: 50°45'3.79"N, 15°32'46.33"E, ± 600m
fytochorion: 93b. Krkonoše subalpínské
datum: 1895-08-20
náleze: K. Točl
herbář: PR
projekt: Excerpt Atlas
ID: 13181406

původní jméno: *Hieracium decipiens*
lokality: Flora des Riesengebirges: Kamm zw. Pantsche- und Elbfall
nejbližší obec: Bedřichov v Krkonoších, okres Trutnov
souřadnice: 50°45'55.32"N, 15°32'44.79"E, ± 200m
fytochorion: 93b. Krkonoše subalpínské
datum: 1894-08-10
náleze: B. Lorenz
herbář: OLM
projekt: Excerpt Atlas
ID: 13181451

původní jméno: *Hieracium decipiens*
lokality: Frequens in „Elbwiese“ Sudetorum occid.
nejbližší obec: Bedřichov v Krkonoších, okres Trutnov
souřadnice: 50°46'29.67"N, 15°32'25.40"E, ± 500m
fytochorion: 93b. Krkonoše subalpínské
datum: 1887-08-08
náleze: K. Polák
herbář: PR
projekt: Excerpt Atlas
ID: 13181394

původní jméno: *Hieracium nigrescens* (H. *decipiens*)
lokality: Krkonoše: Krkonoš
nejbližší obec: Vítkovice v Krkonoších, okres Semily
souřadnice: 50°45'6.38"N, 15°32'55.28"E, ± 300m
fytochorion: 93b. Krkonoše subalpínské
datum: 1887-08-11
náleze: J. E. Kabát
herbář: PR
projekt: Excerpt Atlas
ID: 13181426

původní jméno: *Hieracium decipiens*
lokality: Krkonoše: Obecné na Labské louce
nejbližší obec: Bedřichov v Krkonoších, okres Trutnov
souřadnice: 50°46'29.67"N, 15°32'25.40"E, ± 700m
fytochorion: 93b. Krkonoše subalpínské
datum: 1885-08-18
náleze: K. Polák
herbář: PR
projekt: Excerpt Atlas
ID: 13181407

původní jméno: *Hieracium decipiens*
lokality: Krkonoš
nejbližší obec: Vítkovice v Krkonoších, okres Semily
souřadnice: 50°45'6.38"N, 15°32'55.28"E, ± 300m
fytochorion: 93b. Krkonoše subalpínské
datum: 1884
náleze: C. Purkyně
herbář: PR
projekt: Excerpt Atlas
ID: 13181424

původní jméno: *Hieracium nigrescens genuinum*
lokality: Elbwiese, gemein
nejbližší obec: Bedřichov v Krkonoších, okres Trutnov
souřadnice: 50°46'29.67"N, 15°32'25.40"E, ± 700m
fytochorion: 93b. Krkonoše subalpínské
datum: 1883-08-04
náleze: K. Polák
herbář: PR
projekt: Excerpt Atlas
poznámka: rev. A. Zlatník 1938 *H. decipiens*
ID: 13181388

původní jméno: *Hieracium nigrescens*
lokality: Elbwiese
nejbližší obec: Bedřichov v Krkonoších, okres Trutnov
souřadnice: 50°46'29.67"N, 15°32'25.40"E, ± 500m
fytochorion: 93b. Krkonoše subalpínské
datum: 1883-08-05
náleze: K. Polák
herbář: PR
projekt: Excerpt Atlas
ID: 13181390

původní jméno: *Hieracium alpinum x carpaticum (H. sudeticum)*
lokality: Elbwiese Riesengebirg.
nejbližší obec: Bedřichov v Krkonoších, okres Trutnov
souřadnice: 50°46'29.67"N, 15°32'25.40"E, ± 700m
fytochorion: 93b. Krkonoše subalpínské
datum: 1864-07
náleze: O. Kuntze
herbář: PR
projekt: Excerpt Atlas
poznámka: rev. A. Zlatník 1938 *H. decipiens*
ID: 13181387

původní jméno: *Hieracium decipiens*
lokality: Bohemia. Asciburgii montes. In locis graminosis „Elbwiese“ dictis
nejbližší obec: Bedřichov v Krkonoších, okres Trutnov
souřadnice: 50°46'29.67"N, 15°32'25.40"E, ± 500m
nadmořská výška: 1280-1350 m
fytochorion: 93b. Krkonoše subalpínské
náleze: E. Fiek
herbář: PR
projekt: Excerpt Atlas
poznámka: Fl. Exs. Austro-Hung., no 3338
ID: 13181384

původní jméno: *Hieracium decipiens*
lokality: Elbwiese
nejbližší obec: Bedřichov v Krkonoších, okres Trutnov
souřadnice: 50°46'29.67"N, 15°32'25.40"E, ± 700m
fytochorion: 93b. Krkonoše subalpínské
náleze: J. Kablik
herbář: PR
projekt: Excerpt Atlas
ID: 13181420

původní jméno: *Hieracium decipiens*
lokality: Krkonoše - západní masiv, Velká Kotelná jáma et Malá Kotelná jáma (Grosse und Kleine Kesselgrube) □ 1200 m.
nejbližší obec: Vítkovice v Krkonoších, okres Semily
souřadnice: 50°45'5.27"N, 15°32'2.57"E, ± 400m
fytochorion: 93b. Krkonoše subalpínské
náleze: A. Zlatník
pramen: Zlatník A. (1938): *Hieracia Alpina Sudetorum Occidentium*. – Stud. Bot. Čechosl. 1: 37–51, 105–411
projekt: Excerpt Atlas
ID: 13181476

původní jméno: *Hieracium decipiens*

lokalita: Krkonoše - západní masiv, Grosse Sturmhaube + 1424 m

nejbližší obec: Bedřichov v Krkonoších, okres Trutnov

souřadnice: 50°46'43.33"N, 15°34'43.36"E, ± 400m

fytochorion: 93b. Krkonoše subalpínské

nálezce: A. Zlatník

pramen: Zlatník A. (1938): *Hieracia Alpina Sudetorum Occidentium*. – Stud. Bot. Čechosl. 1: 37–51, 105–402

projekt: Excerpt Atlas

ID: 13181467

původní jméno: *Hieracium decipiens*

lokalita: Krkonoše - západní masiv, Kotel (Kesselkoppe) + 1434 m

nejbližší obec: Vítkovice v Krkonoších, okres Semily

souřadnice: 50°45'8.87"N, 15°31'47.38"E, ± 400m

fytochorion: 93b. Krkonoše subalpínské

nálezce: A. Zlatník

pramen: Zlatník A. (1938): *Hieracia Alpina Sudetorum Occidentium*. – Stud. Bot. Čechosl. 1: 37–51, 105–405

projekt: Excerpt Atlas

ID: 13181470

původní jméno: *Hieracium decipiens*

lokalita: Krkonoše - západní masiv, Vysoké Kolo (Hohes Rad)

nejbližší obec: Bedřichov v Krkonoších, okres Trutnov

souřadnice: 50°46'31.47"N, 15°34'3.20"E, ± 500m

fytochorion: 93a. Krkonoše lesní

nálezce: A. Zlatník

pramen: Zlatník A. (1938): *Hieracia Alpina Sudetorum Occidentium*. – Stud. Bot. Čechosl. 1: 37–51, 105–401

projekt: Excerpt Atlas

ID: 13181466

původní jméno: *Hieracium decipiens*

lokalita: Krkonoše - západní masiv, Pančavská louka (Pantschewiese)

nejbližší obec: Bedřichov v Krkonoších, okres Trutnov

souřadnice: 50°45'50.93"N, 15°32'24.63"E, ± 200m

fytochorion: 93b. Krkonoše subalpínské

nálezce: A. Zlatník

pramen: Zlatník A. (1938): *Hieracia Alpina Sudetorum Occidentium*. – Stud. Bot. Čechosl. 1: 37–51, 105–408

projekt: Excerpt Atlas

ID: 13181473

původní jméno: *Hieracium decipiens*

lokalita: Krkonoše - západní masiv, Krakonoš + 1413 m

nejbližší obec: Špindlerův Mlýn, okres Trutnov

souřadnice: 50°45'6.14"N, 15°33'1.15"E, ± 300m

fytochorion: 93b. Krkonoše subalpínské

nálezce: A. Zlatník

pramen: Zlatník A. (1938): *Hieracia Alpina Sudetorum Occidentium*. – Stud. Bot. Čechosl. 1: 37–51, 105–404

projekt: Excerpt Atlas

ID: 13181469

původní jméno: *Hieracium decipiens*

lokalita: Krkonoše - západní masiv, Navorská louka (Nawover Wiese)

nejbližší obec: Rokytno v Krkonoších, okres Semily

souřadnice: 50°46'26.16"N, 15°31'30.71"E, ± 400m

fytochorion: 93b. Krkonoše subalpínské

nálezce: A. Zlatník

pramen: Zlatník A. (1938): *Hieracia Alpina Sudetorum Occidentium*. – Stud. Bot. Čechosl. 1: 37–51, 105–409

projekt: Excerpt Atlas

ID: 13181474

původní jméno: *Hieracium Halleri*
lokalita: Kesselkoppe
nejbližší obec: Vítkovice v Krkonoších, okres Semily
souřadnice: 50°45'8.87"N, 15°31'47.38"E, ± 400m
fytochorion: 93b. Krkonoše subalpínské
náleze: E. Liebaldt
herbář: PR
projekt: Excerpt Atlas
ID: 13181432

původní jméno: *Hieracium decipiens*
lokalita: Krkonoše - západní masiv, Violík (Veilchenstein)
nejbližší obec: Bedřichov v Krkonoších, okres Trutnov
souřadnice: 50°46'47.80"N, 15°32'44.17"E, ± 500m
fytochorion: 93b. Krkonoše subalpínské
náleze: A. Zlatník
pramen: Zlatník A. (1938): *Hieracia Alpina Sudetorum Occidentium*. – Stud. Bot. Čechosl. 1: 37–51, 105–400
projekt: Excerpt Atlas
ID: 13181465

původní jméno: *Hieracium decipiens*
lokalita: Krkonoše - západní masiv, Labský důl (Elbgrund) □ 1200 m
nejbližší obec: Bedřichov v Krkonoších, okres Trutnov
souřadnice: 50°45'54.36"N, 15°32'51.89"E, ± 300m
fytochorion: 93a. Krkonoše lesní
náleze: A. Zlatník
pramen: Zlatník A. (1938): *Hieracia Alpina Sudetorum Occidentium*. – Stud. Bot. Čechosl. 1: 37–51, 105–410
projekt: Excerpt Atlas
ID: 13181475

původní jméno: *Hieracium decipiens*
lokalita: Krkonoše - západní masiv, Lysá hora (Kahle Berg) + 1343 m
nejbližší obec: Rokytno v Krkonoších, okres Semily
souřadnice: 50°45'14.08"N, 15°30'35.35"E, ± 300m
fytochorion: 93b. Krkonoše subalpínské
náleze: A. Zlatník
pramen: Zlatník A. (1938): *Hieracia Alpina Sudetorum Occidentium*. – Stud. Bot. Čechosl. 1: 37–51, 105–406
projekt: Excerpt Atlas
ID: 13181471

původní jméno: *Hieracium decipiens*
lokalita: Krkonoše - západní masiv, Martinovka (Martinsbaude) □ 1250 m
nejbližší obec: Bedřichov v Krkonoších, okres Trutnov
souřadnice: 50°46'18.57"N, 15°34'31.28"E, ± 200m
fytochorion: 93a. Krkonoše lesní
náleze: A. Zlatník
pramen: Zlatník A. (1938): *Hieracia Alpina Sudetorum Occidentium*. – Stud. Bot. Čechosl. 1: 37–51, 105–413
projekt: Excerpt Atlas
ID: 13181478

původní jméno: *Hieracium decipiens*
lokalita: Krkonoše - západní masiv, Labská louka (Elbewiese)
nejbližší obec: Bedřichov v Krkonoších, okres Trutnov
souřadnice: 50°46'29.67"N, 15°32'25.40"E, ± 500m
fytochorion: 93b. Krkonoše subalpínské
náleze: A. Zlatník
pramen: Zlatník A. (1938): *Hieracia Alpina Sudetorum Occidentium*. – Stud. Bot. Čechosl. 1: 37–51, 105–407
projekt: Excerpt Atlas
ID: 13181472

původní jméno: *Hieracium decipiens*

lokalita: Krkonoše, Velká Kotelná jáma on trouve dans cette association le *Salix herbacea*

souřadnice: 50°45'8.00"N, 15°31'59.00"E, ± 100m

nadmořská výška: 1420 m

fytochorion: 93b. Krkonoše subalpínské

nálezce: A. Zlatník

pramen: Zlatník A. (1925): Les associations de la végétation des Krkonoše et le pH. - Věstn. Král. Čes. Společ. Nauk, Praha, 10: 1-67.

projekt: ČNFD

ID: 2675835

5259b

původní jméno: *Hieracium decipiens*

lokalita: Krkonoše - západní masiv, Dívčí kameny (Mädelsteine) + 1411 m

nejbližší obec: Špindlerův Mlýn, okres Trutnov

souřadnice: 50°46'35.90"N, 15°36'6.37"E, ± 200m

fytochorion: 93b. Krkonoše subalpínské

nálezce: A. Zlatník

pramen: Zlatník A. (1938): *Hieracia Alpina Sudetorum Occidentium*. – Stud. Bot. Čechosl. 1: 37–51, 105–403

projekt: Excerpt Atlas

ID: 13181468

původní jméno: *Hieracium decipiens*

lokalita: Krkonoše - západní masiv, Petrovka (Peterbaude) et Dívčí louka (Mädelwiese) □ 1170 m.

nejbližší obec: Špindlerův Mlýn, okres Trutnov

souřadnice: 50°46'21.69"N, 15°36'47.15"E, ± 150m

fytochorion: 93a. Krkonoše lesní

nálezce: A. Zlatník

pramen: Zlatník A. (1938): *Hieracia Alpina Sudetorum Occidentium*. – Stud. Bot. Čechosl. 1: 37–51, 105–412

projekt: Excerpt Atlas

ID: 13181477

původní jméno: *Hieracium decipiens*

lokalita: Krkonoše - východní masiv, Malý Šišák (Kleine Sturmhaube) + 1442 m

nejbližší obec: Špindlerův Mlýn, okres Trutnov

souřadnice: 50°45'33.55"N, 15°38'55.38"E, ± 700m

fytochorion: 93b. Krkonoše subalpínské

nálezce: A. Zlatník

pramen: Zlatník A. (1938): *Hieracia Alpina Sudetorum Occidentium*. – Stud. Bot. Čechosl. 1: 37–51, 105–415

projekt: Excerpt Atlas

ID: 13181480

původní jméno: *Hieracium decipiens*

lokalita: Krkonoše - východní masiv, Čertův důl (Teufelsgrund)

nejbližší obec: Špindlerův Mlýn, okres Trutnov

souřadnice: 50°45'18.33"N, 15°39'13.00"E, ± 300m

fytochorion: 93b. Krkonoše subalpínské

nálezce: A. Zlatník

pramen: Zlatník A. (1938): *Hieracia Alpina Sudetorum Occidentium*. – Stud. Bot. Čechosl. 1: 37–51, 105–426

projekt: Excerpt Atlas

ID: 13181490

původní jméno: *Hieracium decipiens*

lokalita: Krkonoše - východní masiv, Sedlo u Špindlerovy boudy (Spindlerbaude-Sattel) + 1198 m □ 1140 m.

nejbližší obec: Špindlerův Mlýn, okres Trutnov

souřadnice: 50°45'41.56"N, 15°38'0.89"E, ± 400m

fytochorion: 93a. Krkonoše lesní

nálezce: A. Zlatník

pramen: Zlatník A. (1938): *Hieracia Alpina Sudetorum Occidentium*. – Stud. Bot. Čechosl. 1: 37–51, 105–427

projekt: Excerpt Atlas

ID: 13181491

5259c

původní jméno: Hieracium
lokalita: Flora Bohemica, Krkonoše: horské louky na svazích Krkonoše nad Mísečnými boudami
nejbližší obec: Vítkovice v Krkonoších, okres Semily
souřadnice: 50°44'53.93"N, 15°33'20.51"E, ± 400m
fytochorion: 93a. Krkonoše lesní
datum: 1913-07
náleze: F. Schustler
herbář: PR
projekt: Excerpt Atlas
ID: 13181391

5259d

původní jméno: Hieracium decipiens
lokalita: Kozí Hřbety v Krkonoších
nejbližší obec: Špindlerův Mlýn, okres Trutnov
souřadnice: 50°44'0.53"N, 15°39'20.35"E, ± 800m
fytochorion: 93b. Krkonoše subalpínské
datum: 1884-08
náleze: K. Vandas
herbář: PR
projekt: Excerpt Atlas
ID: 13181431

původní jméno: Hieracium decipiens
lokalita: Krkonoše - východní masiv, Kozí hřbety (Ziegenrücken) + 1389 m
nejbližší obec: Špindlerův Mlýn, okres Trutnov
souřadnice: 50°43'59.86"N, 15°39'35.03"E, ± 700m
fytochorion: 93b. Krkonoše subalpínské
náleze: A. Zlatník
pramen: Zlatník A. (1938): Hieracia Alpina Sudetorum Occidentium. – Stud. Bot. Čechosl. 1: 37–51, 105–425
projekt: Excerpt Atlas
ID: 13181489

5260a

původní jméno: Hieracium decipiens
lokalita: Krkonoše - východní masiv, Stříbrný hřeben (Silberkamm) + 1485 m
nejbližší obec: Špindlerův Mlýn, okres Trutnov
souřadnice: 50°45'16.57"N, 15°40'39.05"E, ± 500m
fytochorion: 93b. Krkonoše subalpínské
náleze: A. Zlatník
pramen: Zlatník A. (1938): Hieracia Alpina Sudetorum Occidentium. – Stud. Bot. Čechosl. 1: 37–51, 105–416
projekt: Excerpt Atlas
ID: 13181481

5260c

původní jméno: Hieracium decipiens
lokalita: Bohemia bor., montes Krkonoše, distr. Trutnov, opp. Špindlerův Mlýn, pars opp. Svatý Petr, in locis graminosis in declivibus
occ. montis Luční hora 1.25 km situ or. a casa suprema "Hotel Esprit" dicta
nejbližší obec: Špindlerův Mlýn, okres Trutnov
souřadnice: 50°43'36.30"N, 15°39'54.10"E
nadmořská výška: 1170 m
fytochorion: 93b. Krkonoše subalpínské
datum: 2012-07-10
náleze: O. Šída
herbář: PR
projekt: Excerpt Atlas
ID: 13181527

původní jméno: *Hieracium decipiens*

lokalita: Bohemia bor., montes Krkonoše, distr. Trutnov, opp. Špindlerův Mlýn, pars opp. Svatý Petr, in locis graminosis in area molis nivium delapsae in valle riv. Hrazený potok situ mer. a monte Krakonoš 1.4 km situ or.-bor.-or. a casa suprema "Hotel Esprit" dicta
nejbližší obec: Špindlerův Mlýn, okres Trutnov
souřadnice: 50°43'54.90"N, 15°39'56.50"E
nadmořská výška: 1300 m
fytochorion: 93b. Krkonoše subalpínské
datum: 2012-07-30
náleze: O. Šída
herbář: PR
projekt: Excerpt Atlas
ID: 13181528

původní jméno: *Hieracium decipiens*

lokalita: Bohemia bor., montes Krkonoše, distr. Trutnov, opp. Špindlerův Mlýn, pars opp. Svatý Petr, in locis graminosis in parte superissime vallis riv. Hrazený potok 550 m situ mer.-or. a cacumen montis Krakonoš
nejbližší obec: Špindlerův Mlýn, okres Trutnov
souřadnice: 50°43'52.10"N, 15°40'17.20"E
nadmořská výška: 1460 m
fytochorion: 93b. Krkonoše subalpínské
datum: 2012-07-30
náleze: O. Šída
herbář: PR
projekt: Excerpt Atlas
ID: 13181529

původní jméno: *Hieracium decipiens*

lokalita: Bohemia bor., montes Krkonoše, distr. Trutnov, opp. Špindlerův Mlýn, pars opp. Svatý Petr, in locis graminosis in summo montis Krakonoš 170 m situ or.-mer.-or. a cacumen montis
nejbližší obec: Špindlerův Mlýn, okres Trutnov
souřadnice: 50°44'0.90"N, 15°40'2.70"E
nadmořská výška: 1410 m
fytochorion: 93b. Krkonoše subalpínské
datum: 2012-07-30
náleze: O. Šída
herbář: PR
projekt: Excerpt Atlas
ID: 13181530

původní jméno: *Hieracium decipiens*

lokalita: Čechy - Krkonoše východní: Pec p. S. - Růžová hora - hřebenová cesta - v kleči
nejbližší obec: Horní Malá Úpa, okres Trutnov
souřadnice: 50°43'15.54"N, 15°44'44.33"E, ± 600m
nadmořská výška: 1300 m
fytochorion: 93a. Krkonoše lesní
datum: 1960-07-23
náleze: J. Šourek
herbář: PR
projekt: Excerpt Atlas
ID: 13181399

původní jméno: *Hieracium decipiens*

lokalita: Čechy - Krkonoše východní: Pec p. S. - Studniční hora, jižní svah pod vrcholem
nejbližší obec: Pec pod Sněžkou, okres Trutnov
souřadnice: 50°43'30.82"N, 15°42'23.94"E, ± 400m
nadmořská výška: 1500 m
fytochorion: 93b. Krkonoše subalpínské
datum: 1958-08-21
náleze: J. Šourek
herbář: PR
projekt: Excerpt Atlas
ID: 13181435

původní jméno: *Hieracium nigrescens*
lokalita: Krkonoše východní - Pec pod Sněžkou: Luční hora - suť
nejbližší obec: Špindlerův Mlýn, okres Trutnov
souřadnice: 50°43'39.53"N, 15°40'55.09"E, ± 500m
nadmořská výška: 1500 m
fytochorion: 93b. Krkonoše subalpínské
datum: 1953-07-17
náleze: J. Šourek
herbář: PR
projekt: Excerpt Atlas
ID: 13181400

původní jméno: *Hieracium decipiens*
lokalita: Flora bohémica, Krkonoše: in pratis alpinis montis Luční hora
nejbližší obec: Špindlerův Mlýn, okres Trutnov
souřadnice: 50°43'43.40"N, 15°40'47.78"E, ± 1000m
fytochorion: 93b. Krkonoše subalpínské
datum: 1948-08-11
náleze: V. Skřivánek
herbář: PR
projekt: Excerpt Atlas
ID: 13181393

původní jméno: *Hieracium nigrescens* ssp. *decipiens*
lokalita: Čechy - Krkonoše východní: Rudník
nejbližší obec: Pec pod Sněžkou, okres Trutnov
souřadnice: 50°44'4.11"N, 15°43'52.58"E, ± 200m
nadmořská výška: 1300 m
fytochorion: 93b. Krkonoše subalpínské
datum: 1948-08-03
náleze: J. Šourek
herbář: PR
projekt: Excerpt Atlas
ID: 13181411

původní jméno: *Hieracium nigrescens* ssp. *eudecipiens*
lokalita: Čechy - Krkonoše východní: na Rudníku nad turistickou cestou
nejbližší obec: Pec pod Sněžkou, okres Trutnov
souřadnice: 50°44'10.06"N, 15°43'53.45"E, ± 150m
nadmořská výška: 1400 m
fytochorion: 93b. Krkonoše subalpínské
datum: 1947-07-31
náleze: J. Šourek
herbář: PR
projekt: Excerpt Atlas
ID: 13181403

původní jméno: *Hieracium nigrescens* ssp. *eudecipiens*
lokalita: Čechy - Krkonoše východní: na kamenité stráni v sedle mezi Luční horou a Kozími hřbety
nejbližší obec: Špindlerův Mlýn, okres Trutnov
souřadnice: 50°43'57.95"N, 15°40'1.10"E, ± 300m
nadmořská výška: 1400 m
fytochorion: 93b. Krkonoše subalpínské
datum: 1946-08-10
náleze: J. Šourek
herbář: PR
projekt: Excerpt Atlas
ID: 13181401

původní jméno: *Hieracium nigrescens* ssp. *eudecipiens*
lokalita: Čechy - Krkonoše východní: na kamenitém jižním svahu Studniční hory
nejbližší obec: Pec pod Sněžkou, okres Trutnov
souřadnice: 50°43'24.97"N, 15°42'22.83"E, ± 400m
nadmořská výška: 1400 m
fytochorion: 93b. Krkonoše subalpínské
datum: 1946-08-10
náleze: J. Šourek
herbář: PR
projekt: Excerpt Atlas
ID: 13181405

původní jméno: *Hieracium nigrescens* ssp. *decipiens*
lokalita: Čechy - Krkonoše východní: na jižním svahu Studniční hory
nejbližší obec: Pec pod Sněžkou, okres Trutnov
souřadnice: 50°43'24.97"N, 15°42'22.83"E, ± 400m
nadmořská výška: 1400 m
fytochorion: 93b. Krkonoše subalpínské
datum: 1946-08-08
náleze: J. Šourek
herbář: PR
projekt: Excerpt Atlas
ID: 13181410

původní jméno: *Hieracium nigrescens* ssp. *eudecipiens*
lokalita: Čechy severovýchodní - Krkonoše východní: na kamenitém svahu při cestě mezi Luční horou a Kozími hřbety
nejbližší obec: Špindlerův Mlýn, okres Trutnov
souřadnice: 50°43'57.95"N, 15°40'1.10"E, ± 300m
nadmořská výška: 1400 m
fytochorion: 93b. Krkonoše subalpínské
datum: 1945-09-09
náleze: J. Šourek
herbář: PR
projekt: Excerpt Atlas
ID: 13181409

původní jméno: *Hieracium decipiens* mod. *tenuis-satura*
lokalita: In declivi meridionali montis „Sněžka (Schneekoppe)“ (1603 m) in finem vallis „Obří důl (Riesengrund)“ decidenti, SW, 5-15°
nejbližší obec: Pec pod Sněžkou, okres Trutnov
souřadnice: 50°44'0.16"N, 15°44'0.13"E, ± 500m
nadmořská výška: 1380-1400 m
fytochorion: 93b. Krkonoše subalpínské
datum: 1933-08-07
náleze: A. Zlatník
herbář: PR
projekt: Excerpt Atlas
ID: 13181402

původní jméno: *Hieracium decipiens* mod. *reducta*
lokalita: In Deschampsieto flexuosae declivis septentrionalis montis „Luční hora (Hochwiesenberg)“ (1555 m), N, 10°
nejbližší obec: Špindlerův Mlýn, okres Trutnov
souřadnice: 50°43'46.77"N, 15°40'56.43"E, ± 300m
nadmořská výška: 1510 m
fytochorion: 93b. Krkonoše subalpínské
datum: 1927-07-30
náleze: A. Zlatník
herbář: PR
projekt: Excerpt Atlas
ID: 13181404

původní jméno: *Hieracium decipiens*
lokality: Bohemoslovensko, Montes Corcontici, *Nardeta stricta planities* „Bílá louka“
nejbližší obec: Pec pod Sněžkou, okres Trutnov
souřadnice: 50°44'1.30"N, 15°41'46.72"E, ± 1000m
nadmořská výška: 1400 m
fytochorion: 93b. Krkonoše subalpínské
datum: 1924-07
náleze: A. Zlatník
herbář: PR
projekt: Excerpt Atlas
ID: 13181392

původní jméno: *Hieracium alpinum* f. *sudeticum*
lokality: Aupakessel
nejbližší obec: Pec pod Sněžkou, okres Trutnov
souřadnice: 50°44'17.55"N, 15°43'11.27"E, ± 400m
fytochorion: 93b. Krkonoše subalpínské
datum: 1923-08-26
náleze: R. Wihan
herbář: PR
projekt: Excerpt Atlas
ID: 13181434

původní jméno: *Hieracium nigrescens* ssp. *decipiens*
lokality: Riesengebirge: Weisse Wiese.
nejbližší obec: Pec pod Sněžkou, okres Trutnov
souřadnice: 50°43'50.25"N, 15°41'30.00"E, ± 500m
fytochorion: 93b. Krkonoše subalpínské
datum: 1912-07
náleze: R. Missbach
herbář: BRNU
projekt: Excerpt Atlas
ID: 13181552

původní jméno: *Hieracium alpinum*
lokality: Krkonoše: na Bílé louce
nejbližší obec: Pec pod Sněžkou, okres Trutnov
souřadnice: 50°43'50.25"N, 15°41'30.00"E, ± 500m
fytochorion: 93b. Krkonoše subalpínské
datum: 1893-08-08
náleze: J. Lukeš
herbář: BRNU
projekt: Excerpt Atlas
ID: 13181549

původní jméno: *Hieracium alpinum* f. *decipiens*
lokality: Kiesberg
nejbližší obec: Pec pod Sněžkou, okres Trutnov
souřadnice: 50°44'4.72"N, 15°44'6.58"E, ± 300m
fytochorion: 93b. Krkonoše subalpínské
datum: 1887
náleze: R. Traxler
herbář: PR
projekt: Excerpt Atlas
ID: 13181430

původní jméno: *Hieracium decipiens*
lokality: Flora Sudetica: Steinige, begraste Abhänge am Kiesberg
nejbližší obec: Pec pod Sněžkou, okres Trutnov
souřadnice: 50°44'4.72"N, 15°44'6.58"E, ± 300m
fytochorion: 93b. Krkonoše subalpínské
datum: 1884-07-20
náleze: G. Schneider
herbář: PR
projekt: Excerpt Atlas
poznámka: rev. A. Zlatník 1938 *H. decipiens*
ID: 13181383

původní jméno: *Hieracium decipiens*
lokalita: Flora Sudetica: Steinige, begraste Abhänge am Kiesberg
nejbližší obec: Pec pod Sněžkou, okres Trutnov
souřadnice: 50°44'4.72"N, 15°44'6.58"E, ± 300m
fytochorion: 93b. Krkonoše subalpínské
datum: 1883-08-19
náleze: G. Schneider
herbář: PR
projekt: Excerpt Atlas
poznámka: rev. A. Zlatník 1938 *H. decipiens*
ID: 13181382

původní jméno: *Hieracium decipiens*
lokalita: Lehnen der Weißen Wiese gegen den Kleinen Teich
nejbližší obec: Pec pod Sněžkou, okres Trutnov
souřadnice: 50°44'6.53"N, 15°41'52.90"E, ± 400m
fytochorion: 93b. Krkonoše subalpínské
datum: 1883-08-26
náleze: G. Schneider
herbář: WRS
projekt: Excerpt Atlas
ID: 13181553

původní jméno: *Hieracium Halleri*
lokalita: Kiesberg unter der Koppe in Sudetis
nejbližší obec: Pec pod Sněžkou, okres Trutnov
souřadnice: 50°44'4.72"N, 15°44'6.58"E, ± 300m
fytochorion: 93b. Krkonoše subalpínské
datum: 1873-07
náleze: L. Čelakovský
herbář: PR
projekt: Excerpt Atlas
poznámka: 3/3 Juli 1873
ID: 13181408

původní jméno: *Hieracium decipiens*
lokalita: Krkonoše - východní masiv, Sněžka (Schneekoppe) + 1603 m
nejbližší obec: Pec pod Sněžkou, okres Trutnov
souřadnice: 50°44'9.11"N, 15°44'22.43"E, ± 600m
fytochorion: 93b. Krkonoše subalpínské
náleze: A. Zlatník
pramen: Zlatník A. (1938): *Hieracia Alpina Sudetorum Occidentium*. – Stud. Bot. Čechosl. 1: 37–51, 105–417
projekt: Excerpt Atlas
ID: 13181482

původní jméno: *Hieracium decipiens*
lokalita: Krkonoše - východní masiv, Dlouhý důl (Langer Grund)
nejbližší obec: Špindlerův Mlýn, okres Trutnov
souřadnice: 50°43'6.67"N, 15°40'48.63"E, ± 400m
fytochorion: 93b. Krkonoše subalpínské
náleze: A. Zlatník
pramen: Zlatník A. (1938): *Hieracia Alpina Sudetorum Occidentium*. – Stud. Bot. Čechosl. 1: 37–51, 105–424
projekt: Excerpt Atlas
ID: 13181488

původní jméno: *Hieracium decipiens*
lokalita: Krkonoše - východní masiv, Luční hora (Hochwiesenberg) + 1555 m
nejbližší obec: Špindlerův Mlýn, okres Trutnov
souřadnice: 50°43'39.71"N, 15°40'55.31"E, ± 400m
fytochorion: 93b. Krkonoše subalpínské
náleze: A. Zlatník
pramen: Zlatník A. (1938): *Hieracia Alpina Sudetorum Occidentium*. – Stud. Bot. Čechosl. 1: 37–51, 105–419
projekt: Excerpt Atlas
ID: 13181484

původní jméno: *Hieracium decipiens*

lokalita: Krkonoše - východní masiv, Obří důl (Riesengrund) de meridie-occidente versus septentriones-orientem: Vorderer Kessel, Blauhölle, Simalehne, Teufelsgärtchen, Schneegeben, Aupakessel, Kiesberg 1200 m.

nejbližší obec: Pec pod Sněžkou, okres Trutnov

souřadnice: 50°44'13.23"N, 15°43'4.28"E, ± 800m

fytochorion: 93b. Krkonoše subalpínské

nálezce: A. Zlatník

pramen: Zlatník A. (1938): *Hieracia Alpina Sudetorum Occidentium*. – Stud. Bot. Čechosl. 1: 37–51, 105–423

projekt: Excerpt Atlas

ID: 13181487

původní jméno: *Hieracium decipiens*

lokalita: Krkonoše - východní masiv, Bílá louka

nejbližší obec: Pec pod Sněžkou, okres Trutnov

souřadnice: 50°43'50.25"N, 15°41'30.00"E, ± 300m

fytochorion: 93b. Krkonoše subalpínské

nálezce: A. Zlatník

pramen: Zlatník A. (1938): *Hieracia Alpina Sudetorum Occidentium*. – Stud. Bot. Čechosl. 1: 37–51, 105–422

projekt: Excerpt Atlas

ID: 13181486

původní jméno: *Hieracium decipiens*

lokalita: Krkonoše - východní masiv, Čertova louka

nejbližší obec: Špindlerův Mlýn, okres Trutnov

souřadnice: 50°44'55.90"N, 15°40'24.76"E, ± 400m

fytochorion: 93b. Krkonoše subalpínské

nálezce: A. Zlatník

pramen: Zlatník A. (1938): *Hieracia Alpina Sudetorum Occidentium*. – Stud. Bot. Čechosl. 1: 37–51, 105–420

projekt: Excerpt Atlas

ID: 13181485

původní jméno: *Hieracium decipiens*

lokalita: Krkonoše - východní masiv, Modrý důl (Blaugrund) bei den Brunnbergbauden

nejbližší obec: Pec pod Sněžkou, okres Trutnov

souřadnice: 50°43'17.72"N, 15°41'33.90"E, ± 400m

fytochorion: 93b. Krkonoše subalpínské

nálezce: A. Zlatník

pramen: Zlatník A. (1938): *Hieracia Alpina Sudetorum Occidentium*. – Stud. Bot. Čechosl. 1: 37–51, 105–428

projekt: Excerpt Atlas

ID: 13181492

původní jméno: *Hieracium decipiens*

lokalita: Krkonoše - východní masiv, Kamenitá pláň (Steinboden) [dnes Studniční hora] + 1560 m.

nejbližší obec: Pec pod Sněžkou, okres Trutnov

souřadnice: 50°43'37.97"N, 15°42'22.60"E, ± 300m

fytochorion: 93b. Krkonoše subalpínské

nálezce: A. Zlatník

pramen: Zlatník A. (1938): *Hieracia Alpina Sudetorum Occidentium*. – Stud. Bot. Čechosl. 1: 37–51, 105–418

projekt: Excerpt Atlas

ID: 13181483

původní jméno: *Hieracium sudeticum*

lokalita: Riesengrund im Riesengebirg.

nejbližší obec: Pec pod Sněžkou, okres Trutnov

souřadnice: 50°44'10.59"N, 15°43'48.95"E, ± 600m

fytochorion: 93b. Krkonoše subalpínské

nálezce: J. Kablík

herbář: PR

projekt: Excerpt Atlas

poznámka: rev. A. Zlatník 1938 *H. decipiens*

ID: 13181386

původní jméno: *Hieracium decipiens*
souřadnice: 50°43'54.03"N, 15°40'24.89"E, ± 22m
fytochorion: 93b. Krkonoše subalpínské
datum: 2012
nálezce: Otakar Šída
pramen: Kolektiv autorů (2012): Botanický inventarizační průzkum KRNAP
projekt: NDOP
ID: 10297800

původní jméno: *Hieracium decipiens*
souřadnice: 50°43'53.13"N, 15°40'17.41"E, ± 63m
fytochorion: 93b. Krkonoše subalpínské
datum: 2012
nálezce: Otakar Šída
pramen: Kolektiv autorů (2012): Botanický inventarizační průzkum KRNAP
projekt: NDOP
ID: 10298846

původní jméno: *Hieracium decipiens*
souřadnice: 50°43'56.68"N, 15°40'30.14"E, ± 19m
fytochorion: 93b. Krkonoše subalpínské
datum: 2012
nálezce: Otakar Šída
pramen: Kolektiv autorů (2012): Botanický inventarizační průzkum KRNAP
projekt: NDOP
ID: 10298802

původní jméno: *Hieracium decipiens*
souřadnice: 50°44'1.45"N, 15°40'0.93"E, ± 101m
fytochorion: 93b. Krkonoše subalpínské
datum: 2012
nálezce: Otakar Šída
pramen: Kolektiv autorů (2012): Botanický inventarizační průzkum KRNAP
projekt: NDOP
ID: 10298935

původní jméno: *Hieracium decipiens*
souřadnice: 50°43'54.96"N, 15°39'56.57"E, ± 26m
fytochorion: 93b. Krkonoše subalpínské
datum: 2012
nálezce: Otakar Šída
pramen: Kolektiv autorů (2012): Botanický inventarizační průzkum KRNAP
projekt: NDOP
ID: 10298923

původní jméno: *Hieracium decipiens*
souřadnice: 50°43'36.46"N, 15°39'54.18"E, ± 37m
fytochorion: 93b. Krkonoše subalpínské
datum: 2012
nálezce: Otakar Šída
pramen: Kolektiv autorů (2012): Botanický inventarizační průzkum KRNAP
projekt: NDOP
ID: 10298682

původní jméno: *Hieracium decipiens*
souřadnice: 50°43'55.88"N, 15°40'8.16"E, ± 49m
fytochorion: 93b. Krkonoše subalpínské
datum: 2012-07-10
nálezce: Otakar Šída
pramen: Kolektiv autorů (2012): Botanický inventarizační průzkum KRNAP
projekt: NDOP
ID: 10298859

původní jméno: *Hieracium decipiens*
souřadnice: 50°43'51.74"N, 15°40'39.70"E, ± 30m
fytochorion: 93b. Krkonoše subalpínské
datum: 2012-07-30
nálezce: Otakar Šída
pramen: Kolektiv autorů (2012): Botanický inventarizační průzkum KRMAP
projekt: NDOP
ID: 10298798

původní jméno: *Hieracium decipiens*
souřadnice: 50°44'3.43"N, 15°40'33.99"E, ± 62m
fytochorion: 93b. Krkonoše subalpínské
datum: 2012-07-30
nálezce: Otakar Šída
pramen: Kolektiv autorů (2012): Botanický inventarizační průzkum KRMAP
projekt: NDOP
ID: 10298826

původní jméno: *Hieracium decipiens*
souřadnice: 50°43'48.29"N, 15°40'41.49"E, ± 21m
fytochorion: 93b. Krkonoše subalpínské
datum: 2012-07-30
nálezce: Otakar Šída
pramen: Kolektiv autorů (2012): Botanický inventarizační průzkum KRMAP
projekt: NDOP
ID: 10298794

5260d

původní jméno: *Hieracium nigrescens humile*
lokality: Von Schwarze Koppe bei Schneekoppe
nejbližší obec: Horní Malá Úpa, okres Trutnov
souřadnice: 50°44'33.14"N, 15°46'11.62"E, ± 200m
fytochorion: 93a. Krkonoše lesní
datum: 1868
nálezce: G. Hieronymus
herbář: WRS
projekt: Excerpt Atlas
ID: 13181554

5360a

lokality: Fuchsbergweg
nejbližší obec: Pec pod Sněžkou, okres Trutnov
souřadnice: 50°41'36.92"N, 15°41'21.17"E, ± 800m
fytochorion: 93a. Krkonoše lesní
datum: 1928-08-20
nálezce: R. Wihan
herbář: PR
projekt: Excerpt Atlas
ID: 13181433

5361a

původní jméno: *Hieracium decipiens*
lokality: Riesengebirge: Rehhorn [Rýchory]
nejbližší obec: Rýchory, okres Trutnov
souřadnice: 50°39'32.88"N, 15°51'9.26"E, ± 200m
fytochorion: 93c. Rýchory
datum: 1879-07-22
nálezce: F. Pax
herbář: PR
projekt: Excerpt Atlas
ID: 13181413

původní jméno: *Hieracium decipiens*
lokalita: In herbidis subalp. in mte Rehhorn
nejbližší obec: Rýchory, okres Trutnov
souřadnice: 50°39'32.88"N, 15°51'9.26"E, ± 200m
fytochorion: 93c. Rýchory
datum: 1878-07
nálezce: F. Pax
herbář: BRNU;WRSL
projekt: Excerpt Atlas
ID: 13181551

původní jméno: *Hieracium alpinum* f. *sudeticum*
lokalita: Rehorn
nejbližší obec: Rýchory, okres Trutnov
souřadnice: 50°39'32.88"N, 15°51'9.26"E, ± 200m
fytochorion: 93c. Rýchory
datum: 1877
nálezce: R. Traxler
herbář: PR
projekt: Excerpt Atlas
ID: 13181429