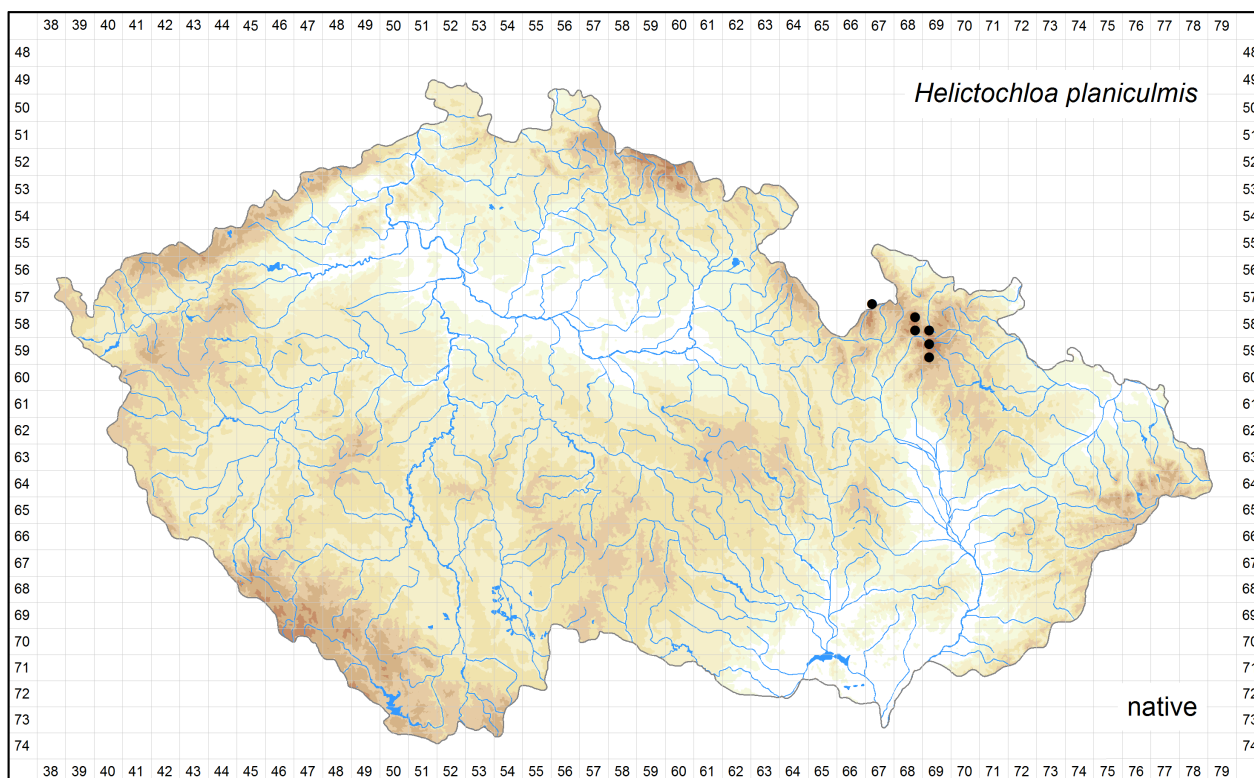


## Distribution of *Helictochloa planiculmis* in the Czech Republic

Author of the map: Jiří Zázvorka

Map produced on: 12-05-2016



Database records used for producing the distribution map of *Helictochloa planiculmis* published in Preslia.

Coordinate system: WGS84.

Abbreviations of projects (data sources):

Excerpt Atlas: Taxonomic Experts' Records for Atlas of the Distribution of Vascular Plants in the Czech Republic (managed by Institute of Botany, The Czech Academy of Sciences)

The records listed below are arranged according to the grid numbers and given in their original language, usually in Czech, German or Latin. The following header fields are used: původní jméno – original name (original identification, received as or published as); lokalita – locality; nejbližší obec – nearest city, town or village; souřadnice – geographic coordinates; nadmořská výška – altitude; fytochorion – phytogeographical district; datum – date; nálezcce – author of the field record or collector; pramen – source; herbář – herbarium collection; projekt – project; komentář zapsaný při tvorbě záznamu – comments imported into the Pladias database; komentář přidáný při tvorbě mapy – comments added in the Pladias database by the author of the map or other persons; původnost – geographic origin (původní – native; nepůvodní – alien); ID – record ID.

### 5767c

původní jméno: *Avenula planiculmis*  
 lokalita: Velká Morava, jižní úbočí Králického Sněžníku, 30 m záp. od pramene Moravy, louka  
 nejbližší obec: Dolní Morava, okres Ústí nad Orlicí  
 souřadnice: 50°12'18.62"N, 16°50'54.98"E  
 nadmořská výška: 1370 m  
 fytochorion: 96. Králický Sněžník  
 datum: 2006-07-26  
 nálezcce: Dvořák  
 herbář: BRNU  
 projekt: Excerpt Atlas  
 ID: 10125787

původní jméno: *Helictotrichon planiculme*  
lokalita: Kladský Sněžník, vrchol, od stezky Chata - pramen Moravy - státní hranice nahoru k rozhledně [Králický Sněžník]  
nejbližší obec: Dolní Morava, okres Ústí nad Orlicí  
souřadnice: 50°12'23.35"N, 16°50'55.21"E  
fytochorion: 96. Králický Sněžník  
datum: 1959-08-19  
náleze: J. Tušla  
herbář: MP  
projekt: Excerpt Atlas  
ID: 10125786

původní jméno: *Avena planiculmis*  
lokalita: Kladský Sněžník [Králický Sněžník]  
nejbližší obec: Dolní Morava, okres Ústí nad Orlicí  
souřadnice: 50°12'16.93"N, 16°51'2.25"E  
fytochorion: 96. Králický Sněžník  
datum: 1897-08  
náleze: K. Točl  
herbář: PL;PR;PRC  
projekt: Excerpt Atlas  
ID: 10125776

#### 5868b

původní jméno: *Avenastrum planiculme*  
lokalita: S Morava, Šumperk-Jeseník; vrcholové hole na Koprníku 1424 m SV od Josefově [Keprník]  
nejbližší obec: Bělá pod Pradědem, okres Jeseník  
souřadnice: 50°10'15.86"N, 17°7'5.68"E  
nadmořská výška: 1380-1420 m  
fytochorion: 97. Hrubý Jeseník  
datum: 1947-07-06  
náleze: J. Holub  
herbář: PRA  
projekt: Excerpt Atlas  
ID: 10125774

původní jméno: *Avenastrum planiculme*  
lokalita: Moravia septentr., Montes Hrubý Jeseník, in graminosis alpinis montis Keprník merid. occid. ab oppido Frývaldov  
nejbližší obec: Jeseník, okres Jeseník  
souřadnice: 50°10'18.13"N, 17°7'2.59"E  
nadmořská výška: 1350-1420 m  
fytochorion: 97. Hrubý Jeseník  
datum: 1947-07-04  
náleze: J. Moravec  
herbář: PR  
projekt: Excerpt Atlas  
ID: 10125783

#### 5868d

původní jméno: *Avenastrum planiculme*  
lokalita: Montes Hrubý Jeseník, in graminosis alpinis in declivi occid. montis Červená hora (Vřesová studánka) sept. a pago Kouty  
nejbližší obec: Kouty nad Desnou, okres Šumperk  
souřadnice: 50°8'45.26"N, 17°8'7.17"E  
nadmořská výška: 1290-1320 m  
fytochorion: 97. Hrubý Jeseník  
datum: 1947-07-04  
náleze: J. Moravec  
herbář: PR  
projekt: Excerpt Atlas  
ID: 10125782

původní jméno: *Avena planiculmis*  
lokality: Hochgesenke, auf der Brunnheide am Goldsteiner-Schneeberg [Vřesová studánka, Hrubý Jeseník]  
nejbližší obec: Kouty nad Desnou, okres Šumperk  
souřadnice: 50°8'43.83"N, 17°8'4.77"E  
fytochorion: 97. Hrubý Jeseník  
náleze: J. Spatzier  
herbář: PRC  
projekt: Excerpt Atlas  
ID: 10125785

#### 5869c

původní jméno: *Avenastrum planiculme*  
lokality: Montes Hrubý Jeseník, graminosis alpnis in declivi occid. montis M. Děd orient. a pago Kouty  
nejbližší obec: Kouty nad Desnou, okres Šumperk  
souřadnice: 50°6'8.24"N, 17°13'0.71"E  
nadmořská výška: 1300-1350 m  
fytochorion: 97. Hrubý Jeseník  
datum: 1947-07-06  
náleze: J. Moravec  
herbář: PR  
projekt: Excerpt Atlas  
ID: 10125784

#### 5969a

původní jméno: *Avenastrum planiculme*  
lokality: Jeseníky, Velká kotlina, nad pramenem Moravice  
nejbližší obec: Karlov pod Pradědem, okres Bruntál  
souřadnice: 50°3'27.68"N, 17°14'10.08"E  
nadmořská výška: 1340 m  
fytochorion: 97. Hrubý Jeseník  
datum: 1988-07-19  
náleze: L. Bureš  
herbář: OLM  
projekt: Excerpt Atlas  
ID: 10125778

původní jméno: *Avena planiculmis*  
lokality: Praděd, Petrovy kameny  
nejbližší obec: Karlov pod Pradědem, okres Bruntál  
souřadnice: 50°4'1.40"N, 17°13'59.26"E  
fytochorion: 97. Hrubý Jeseník  
datum: 1949  
náleze: J. Hadač  
herbář: PL  
projekt: Excerpt Atlas  
ID: 10125777

původní jméno: *Avenastrum planiculme*  
lokality: S Morava, Šumperk-Jeseník; louka na dně Velké Kotliny SZ od Karlova  
nejbližší obec: Malá Morávka, okres Bruntál  
souřadnice: 50°3'20.94"N, 17°14'17.03"E  
nadmořská výška: 1180-1260 m  
fytochorion: 97. Hrubý Jeseník  
datum: 1947-07-06  
náleze: J. Holub  
herbář: PRA  
projekt: Excerpt Atlas  
ID: 10125775

původní jméno: *Avenastrum planiculme*  
lokalita: Moravia septentr., ad confiens Silesiae Jeseník (Gesenske), ad declivia vallis Velká Kotlina (Grosskessel)  
nejbližší obec: Karlov pod Pradědem, okres Bruntál  
souřadnice: 50°3'22.62"N, 17°14'16.72"E  
nadmořská výška: 1200 m  
fytochorion: 97. Hrubý Jeseník  
datum: 1931-07-11  
náleze: J. Otruba  
herbář: PR  
projekt: Excerpt Atlas  
komentář zapsaný při tvorbě záznamu: Exsikát Fl. Exs. Reipubl. Bohem.Slov., no 649  
ID: 10125781

původní jméno: *Avenastrum planiculme*  
lokalita: Sudeti montes (Jeseník), in ascensu ad summum montem Peterstein  
nejbližší obec: Karlov pod Pradědem, okres Bruntál  
souřadnice: 50°4'13.06"N, 17°13'55.40"E  
nadmořská výška: 1400 m  
fytochorion: 97. Hrubý Jeseník  
datum: 1919-08  
náleze: H. Laus  
herbář: PR  
projekt: Excerpt Atlas  
komentář zapsaný při tvorbě záznamu: Exsikát Fl. Exs. Reipubl. Bohem.Slov., no 764  
ID: 10125780

#### **5969c**

původní jméno: *Avena planiculmis*  
lokalita: Jeseníky, Malá kotlina  
nejbližší obec: Karlov pod Pradědem, okres Bruntál  
souřadnice: 50°2'31.14"N, 17°12'43.41"E  
fytochorion: 97. Hrubý Jeseník  
datum: 1937  
náleze: Otruba  
herbář: OLM  
projekt: Excerpt Atlas  
ID: 10125779