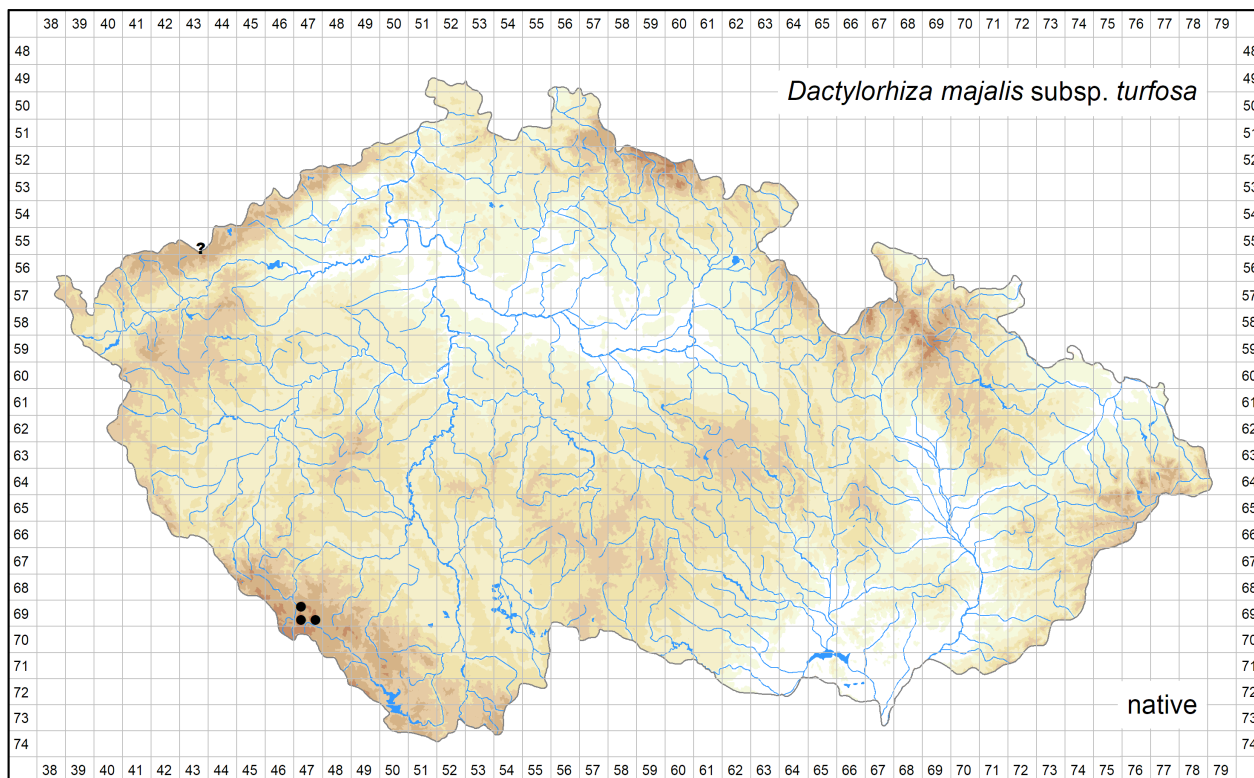


## Distribution of *Dactylorhiza majalis* subsp. *turfosa* in the Czech Republic

Author of the map: Bohumil Trávníček, Vojtěch Taraška

Map produced on: 08-08-2017



Database records used for producing the distribution map of *Dactylorhiza majalis* subsp. *turfosa* published in Preslia.

Coordinate system: WGS84.

The mapping symbols used in the distribution map to indicate the different attributes of the occurrence in a particular grid cell.

| Attribute distinguished | Symbol | Attribute state   |
|-------------------------|--------|---|
| None                    | ●      | all records   |
| Time                    | ●      | recent occurrence (at least one record since 2000)  |
|                         | ●      | old occurrence (all records before 2000, or demonstrably being extirpated from all localities after 2000, or all records undated) |
| Origin                  | ●      | native (at least one record)  |
|                         | ×      | alien   |
| Source data             | ●      | a revised herbarium specimen (at least one record)  |
|                         | ▲      | all other   |
| All                     | ?      | only record(s) uncertain regarding identification and/or locality   |

Abbreviations of projects (data sources):

Excerpt Atlas: Taxonomic Experts' Records (managed by Institute of Botany, The Czech Academy of Sciences)

FLDOK: Database of the Distribution of Vascular Plants in the Czech Republic (managed by Institute of Botany, The Czech Academy of Sciences)

Vysočina: Floristic Database of the Vysočina Region (managed by Libor Ekrt)

The records listed below are arranged according to the grid numbers and given in their original language, usually in Czech, German or Latin. The following header fields are used: původní jméno – original name (original identification, received as or published as); lokalita – locality; nejbližší obec – nearest city, town or village; souřadnice – geographic coordinates; nadmořská výška – altitude; fytochorion – phytogeographical district; datum – date; náleze – author of the field record or collector; pramen – source; herbář – herbarium collection; projekt – project; poznámka – comments imported into the Pladias database or added later; původnost – geographic origin (původní - native; nepůvodní - alien); ID – record ID.

**5543d**

původní jméno: *Dactylorhiza*

lokalita: Boží Dar: Božídarské rašeliniště; rašelinná loučka ve sníženině na okraji smrčiny na Z okraji silnice asi 1 km JZ obce, ca 1010 m

nejbližší obec: Boží Dar, okres Karlovy Vary

souřadnice: 50°24'7.28"N, 12°55'0.49"E

nadmořská výška: 1010 m

fytochorion: 85. Krušné hory

datum: 1977-07-04

nálezce: A. Šlechtová; J. Lepš

herbář: PRC

projekt: Excerpt Atlas

ID: 13269092; Nejistý záznam, v mapě označen otazníkem

původní jméno: *Dactylorhiza majalis* subsp. *turfosa* subsp. *nova*

lokalita: 4. Krušné hory: rašelinná loučka ve sníženině na okraji smrčiny ve stát.přír.rezervaci Božídarské rašeliniště nedaleko silnice asi 1 km JZ od Božího Daru (lokalitu objevil J.Hadinec v r.1977)

nejbližší obec: Boží Dar, okres Karlovy Vary

souřadnice: 50°24'17.02"N, 12°55'1.66"E, ± 100m

nadmořská výška: 1020 m

fytochorion: 85. Krušné hory

datum: 1978

nálezce: Procházka; Černošous

pramen: Procházka F. (1982): *Dactylorhiza majalis* subsp. *turfosa*, nové plemeno prstnatce májového. - Preslia 54: 289-295.

herbář: MP

projekt: FLDOK

ID: 7929330; Nejistý záznam, v mapě označen otazníkem

**6947a**

lokalita: Bohemia meridionalis: montes Šumava: in sphagneto vivo sub monte Antigel, ad vicum Horská Kvilda, ca 1020 m s.m.

nejbližší obec: Horská Kvilda, okres Klatovy

souřadnice: 49°3'4.90"N, 13°32'54.35"E

nadmořská výška: 1020 m

fytochorion: 88b. Šumavské pláně

datum: 1954-08-06

nálezce: Ivan Klášterský

herbář: PR

projekt: Excerpt Atlas

ID: 13266598

lokalita: Čechy: Šumava: mladá rašelina v Horské Kvildě na úpatí Antiglu, ca 1050m.

nejbližší obec: Horská Kvilda, okres Klatovy

souřadnice: 49°3'4.40"N, 13°32'53.23"E, ± 500m

nadmořská výška: 1050 m

fytochorion: 88b. Šumavské pláně

datum: 1953-08-05

nálezce: Klášterský

herbář: PR

projekt: Excerpt Atlas

ID: 13266595

původní jméno: *Orchis maculata*  
lokalita: Šumava - Horská Kvilda  
nejbližší obec: Horská Kvilda, okres Klatovy  
souřadnice: 49°3'6.10"N, 13°32'54.54"E  
fytochorion: 88b. Šumavské pláně  
datum: 1980-07-02  
náleze: J. Vaněček  
herbář: CB  
projekt: Excerpt Atlas  
ID: 13266703

původní jméno: *Dactylorhiza majalis* subsp. *turfosa*  
lokalita: Bohemia, montes Šumava: in Sphagneto ad pedem montis Sokol (Antigl) ad austro-occidentem versus a pago Horská Kvilda  
nejbližší obec: Horská Kvilda, okres Klatovy  
souřadnice: 49°3'5.50"N, 13°32'53.12"E, ± 500m  
nadmořská výška: 1050 m  
fytochorion: 88b. Šumavské pláně  
datum: 1978-07-13  
náleze: F. Procházka; F. Černohous  
herbář: CB  
projekt: Excerpt Atlas  
poznámka: isotypus  
ID: 13266836

původní jméno: *Dactylorhiza majalis* subsp. *turfosa*  
lokalita: Bohemia australis, montes Šumava, sphagnetum ad pedem montis Sokol /Antigl/ a pago Horská Kvilda austro - occidentem versus, cca 1050 m s.m.; sphagnetum scaturiginosum in clivo situm.  
nejbližší obec: Horská Kvilda, okres Klatovy  
souřadnice: 49°3'4.75"N, 13°32'53.85"E, ± 300m  
nadmořská výška: 1050 m  
fytochorion: 88b. Šumavské pláně  
datum: 1980-06-26  
náleze: Roman Businský  
herbář: PRC  
projekt: Excerpt Atlas  
poznámka: locus classicus  
ID: 13269093

původní jméno: *Dactylorhiza majalis* subsp. *turfosa*  
lokalita: Bohemia, montes Šumava: in Sphagneto ad pedem montis Sokol (Antigl) ad austro-occidentem versus a pago Horská Kvilda  
nejbližší obec: Horská Kvilda, okres Klatovy  
souřadnice: 49°3'5.50"N, 13°32'53.12"E, ± 500m  
nadmořská výška: 1050 m  
fytochorion: 88b. Šumavské pláně  
datum: 1978-07-13  
náleze: F. Procházka; F. Černohous  
herbář: MP  
projekt: Excerpt Atlas  
poznámka: holotypus  
ID: 13283017

#### 6947c

původní jméno: *Dactylorhiza majalis* subsp. *turfosa*  
lokalita: [přesné lokality nejvíce ohrožených a zároveň atraktivních druhů nejsou zveřejňovány]  
nejbližší obec: Horská Kvilda, okres Klatovy  
souřadnice: [přesné lokality nejvíce ohrožených a zároveň atraktivních druhů nejsou zveřejňovány]  
fytochorion: 88b. Šumavské pláně  
datum: 2004-07-02  
náleze: Radim Paulič  
herbář: CB  
projekt: Excerpt Atlas  
poznámka: pozn. na schedě: roztroušeně  
ID: 13266783

lokality: Šumava, Horská Kvilda, Horní Antýgl, rašeliniště na potoce  
nejbližší obec: Horská Kvilda, okres Klatovy  
souřadnice: 49°2'42.73"N, 13°32'33.14"E, ± 300m  
fytochorion: 88b. Šumavské pláně  
datum: 1988-07-09  
náleze: Stanislav Kučera  
herbář: CB  
projekt: Excerpt Atlas  
ID: 13266802

původní jméno: *Dactylorhiza fuchsii*  
lokality: Bohemia occidentalis - Šumava. Antýgl - pravý břeh Vydry cca 1,5 km nad tábořištěm.  
nejbližší obec: Horská Kvilda, okres Klatovy  
souřadnice: 49°2'53.09"N, 13°32'9.63"E, ± 1000m  
fytochorion: 88b. Šumavské pláně  
datum: 1975-06-30  
náleze: A. Pyšek  
herbář: PL  
projekt: Excerpt Atlas  
ID: 13271313

původní jméno: *Dactylorhiza majalis* subsp. *turfosa*  
lokality: [přesné lokality nejvíce ohrožených a zároveň atraktivních druhů nejsou zveřejňovány]  
nejbližší obec: Filipova Huť, okres Klatovy  
souřadnice: [přesné lokality nejvíce ohrožených a zároveň atraktivních druhů nejsou zveřejňovány]  
nadmořská výška: 1110 m  
fytochorion: 88b. Šumavské pláně  
datum: 2001  
náleze: R. Dunder  
pramen: Hadinec J., Lustyk P. & Procházka F. (2004): Addimenta ad floram Reipublicae Bohemicae. III.. - Zpr. Čes. Bot. Společ. 39: 63-130.  
projekt: FLDOK  
ID: 8146452

lokality: [přesné lokality nejvíce ohrožených a zároveň atraktivních druhů nejsou zveřejňovány]  
nejbližší obec: Kvilda, okres Prachatice  
souřadnice: [přesné lokality nejvíce ohrožených a zároveň atraktivních druhů nejsou zveřejňovány]  
nadmořská výška: 1035 m  
fytochorion: 88b. Šumavské pláně  
datum: 2007-06-07  
náleze: Libor Ekrt  
herbář: CB  
projekt: Vysočina  
ID: 9879827

#### **6947d**

původní jméno: *Dactylorhiza*  
lokality: Šumava: Malá Slat  
nejbližší obec: Strážný, okres Prachatice  
souřadnice: 49°1'50.00"N, 13°36'7.00"E, ± 200m  
fytochorion: 88b. Šumavské pláně  
náleze: František Procházka  
herbář: CB  
projekt: Excerpt Atlas  
poznámka: pozn. na schedě: skvrnitě listy rostliny  
ID: 13266837

původní jméno: *Dactylorhiza majalis* subsp. *turfosa* subsp. *nova*  
lokality: 3. Šumava: svahové rašeliniště pod lesním okrajem SV od Kvildy (lokalitu objevil R. Businský v r. 1979)  
nejbližší obec: Kvilda, okres Prachatice  
souřadnice: 49°1'37.00"N, 13°36'9.00"E  
nadmořská výška: 1100 m  
fytochorion: 88b. Šumavské pláně  
datum: 1980  
náleze: F. Procházka  
pramen: Procházka F. (1982): *Dactylorhiza majalis* subsp. *turfosa*, nové plemeno prstnatce májového. - Preslia 54: 289-295.  
herbář: MP  
projekt: FLDOK  
ID: 7929329

původní jméno: *Dactylorhiza majalis* subsp. *turfosa* subsp. *nova*  
lokality: 2. Šumava: Malá slať v pramenné oblasti potoka Olšinka S od Kvildy (lokalitu objevil a leg. S. Kučera, v r. 1978)  
nejbližší obec: Kvilda, okres Prachatice  
souřadnice: 49°1'50.00"N, 13°36'7.00"E  
nadmořská výška: 1100 m  
fytochorion: 88b. Šumavské pláně  
datum: 1978  
náleze: Černoňous; Procházka  
pramen: Procházka F. (1982): *Dactylorhiza majalis* subsp. *turfosa*, nové plemeno prstnatce májového. - Preslia 54: 289-295.  
herbář: MP  
projekt: FLDOK  
ID: 7929328