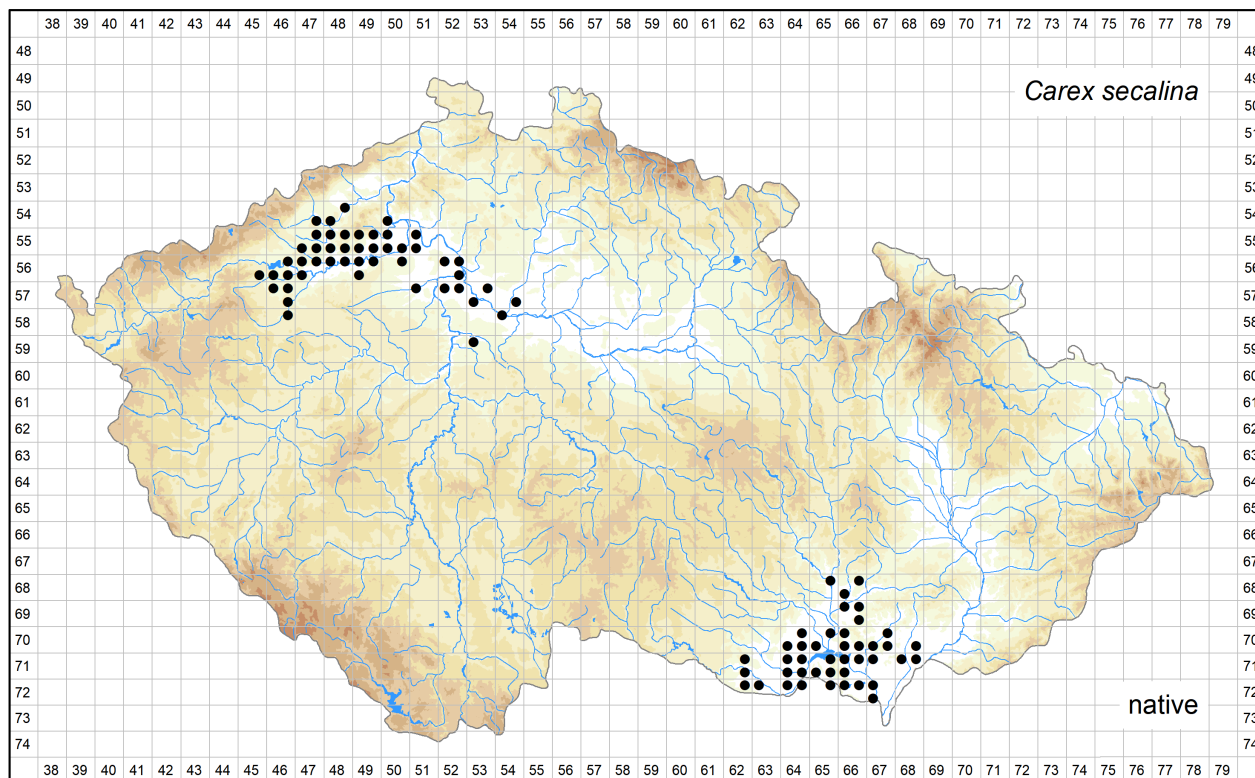


Distribution of *Carex secalina* in the Czech Republic

Author of the map: Vít Grulich, Radomír Řepka

Map produced on: 06-08-2019



Database records used for producing the distribution map of *Carex secalina* published in Preslia.

Coordinate system: WGS84.

The mapping symbols used in the distribution map to indicate the different attributes of the occurrence in a particular grid cell.

Attribute distinguished	Symbol	Attribute state
None	●	all records
Time	●	recent occurrence (at least one record since 2000)
	●	old occurrence (all records before 2000, or demonstrably being extirpated from all localities after 2000, or all records undated)
Origin	●	native (at least one record)
	×	alien
Source data	●	a revised herbarium specimen (at least one record)
	▲	all other
All	?	only record(s) uncertain regarding identification and/or locality

Abbreviations of projects (data sources):

ČNFD: Czech National Phytosociological Database (managed by Department of Botany and Zoology, Faculty of Science, Masaryk University)

Excerpt Atlas: Taxonomic Experts' Records (managed by Institute of Botany, The Czech Academy of Sciences)

FK ČBS: Records from the Floristic Summer Schools of the Czech Botanical Society (managed by Czech Botanical Society)

FLDOK: Database of the Distribution of Vascular Plants in the Czech Republic (managed by Institute of Botany, The Czech Academy of Sciences)

NDOP: Species Occurrence Database of NCA CR (managed by Nature Conservation Agency of the Czech Republic)

Vysočina: Floristic Database of the Vysočina Region (managed by Libor Ekrt)

The records listed below are arranged according to the grid numbers and given in their original language, usually in Czech, German or Latin. The following header fields are used: původní jméno – original name (original identification, received as or published as); lokalita – locality; nejbližší obec – nearest city, town or village; souřadnice – geographic coordinates; nadmořská výška – altitude; fytochorion – phytogeographical district; datum – date; nálezce – author of the field record or collector; pramen – source; herbář – herbarium collection; projekt – project; poznámka – comments imported into the Pladias database or added later; původnost – geographic origin (původní - native; nepůvodní - alien); ID – record ID.

5447d

lokalita: Most

nejbližší obec: Most I, okres Most

souřadnice: 50°30'55.00"N, 13°39'12.00"E

fytochorion: 4a. Lounské středohoří

datum: 1898

nálezce: Schiffner

herbář: PRC

projekt: Excerpt Atlas

ID: 13645260

5448b

lokalita: Bílina, Feuchte Graben

nejbližší obec: Bílina, okres Teplice

souřadnice: 50°33'33.00"N, 13°46'12.00"E

fytochorion: 3. Podkrušnohorská pánev

datum: 1902

nálezce: Sagorski

herbář: PR

projekt: Excerpt Atlas

ID: 13645255

lokalita: Bílina

nejbližší obec: Bílina, okres Teplice

souřadnice: 50°33'33.00"N, 13°46'12.00"E

fytochorion: 3. Podkrušnohorská pánev

datum: 1902

nálezce: Sagorski

herbář: BRNU

projekt: Excerpt Atlas

ID: 13645256

5448c

původní jméno: *Carex secalina*

lokalita: /9/ Želenice u Biliny: vlhké louky a rákosiny u řeky S od kóty 204 Z od obce

nejbližší obec: Želenice u Biliny

fytochorion: 4a. Lounské středohoří

datum: 1967

nálezce: Jan O. Martinovský; Vladimír Skalický; Anna Skalická

pramen: Holub J. & Houfek J. (1980): Doplnky k rozšíření ostřice žitné (*Carex secalina* Wahlenb.) v Čechách. - Zpr. Čs. Bot. Společ. 15: 29-30.

projekt: FLDOK

ID: 9167603

původní jméno: *Carex secalina*
lokalita: 63. Želenice u Bíliny: vlhké louky a rákosiny u řeky S od kóty 204, Z od obce (1967 Skalický, Skalická et Martinovský)
nejbližší obec: Želenice u Bíliny, okres Most
souřadnice: 50°31'35.00"N, 13°43'1.00"E
fytochorion: 4a. Lounské středohoří
datum: 1980
náleze: Jindřich Houfek; Josef Holub
pramen: Sládek J. (1996): *Carex secalina* Wahleb. v Čechách. - Severočes. Přír. 29: 26-34.
projekt: FLDOK
ID: 9424933

5450c

původní jméno: *Carex secalina*
lokalita: 100. Lukavec: mokřiny u Modly Z obce
nejbližší obec: Lukavec, okres Litoměřice
souřadnice: 50°30'5.00"N, 14°4'37.00"E
fytochorion: 5a. Dolní Poohří
datum: 1990
náleze: Karel Kubát
pramen: Sládek J. (1996): *Carex secalina* Wahleb. v Čechách. - Severočes. Přír. 29: 26-34.
herbář: LIT
projekt: FLDOK
ID: 9424965

5547b

lokalita: Havraň, louže naproti SZ rohu panelárny při rumišti, při odbočce silnice na Třebušice ze silnice Most-Žatec, 2 km S obce
nejbližší obec: Bylany u Mostu, okres Most
souřadnice: 50°28'4.00"N, 13°36'4.00"E
fytochorion: 2a. Žatecké Poohří
datum: 1983-07-17
náleze: R. Hlaváček
herbář: HOMP
projekt: Excerpt Atlas
ID: 13645248

5547c

původní jméno: *Carex secalina*
lokalita: PP Slanisko u Škrle
nejbližší obec: Škrle, okres Chomutov
souřadnice: 50°25'4.44"N, 13°31'39.60"E, ± 389m
fytochorion: 2a. Žatecké Poohří
datum: 2004
náleze: Pavel Krásenský; Pavel Vonička; Jan Novák; Pavel Moravec
pramen: Novák Jan, Moravec Pavel, Kaštovský Jan, Mikolášová Kateřina. Monitorování slanisek. 2004.
projekt: NDOP
ID: 6890505

5547d

původní jméno: *Carex secalina*
lokalita: 29. Koporeč: 0,1 km S v obci v mokřinách u příkopu při Z okraji silnice a poblíž u cesty ústící od Z do silnice
nejbližší obec: Koporeč, okres Most
souřadnice: 50°26'44.00"N, 13°37'41.00"E
fytochorion: 2a. Žatecké Poohří
datum: 1993
pramen: Sládek J. (1996): *Carex secalina* Wahleb. v Čechách. - Severočes. Přír. 29: 26-34.
herbář: CHOM
projekt: FLDOK
ID: 9424894

5548a

lokalita: Saidušütz bei Bilin, feuchte Graben
nejbližší obec: Zaječice u Bečova, okres Most
souřadnice: 50°28'4.90"N, 13°42'37.90"E
fytochorion: 2a. Žatecké Poohří
datum: 1901-06
nálezc: R. Missbach
herbář: OLM
projekt: Excerpt Atlas
ID: 13645236

lokalita: Zaječice u Biliny, louky
nejbližší obec: Zaječice u Bečova, okres Most
souřadnice: 50°28'24.00"N, 13°42'24.00"E
fytochorion: 2a. Žatecké Poohří
datum: 1883
nálezc: Hansgörg
herbář: PR
projekt: Excerpt Atlas
ID: 13645254

5548b

původní jméno: *Carex secalina*
lokalita: 65. Dobřčice: JV od obce (1970 Skořepa)
nejbližší obec: Dobřčice, okres Most
souřadnice: 50°28'39.00"N, 13°45'57.00"E
fytochorion: 4a. Lounské středohoří
datum: 1976
nálezc: Skořepa
pramen: Sládek J. (1996): *Carex secalina* Wahleb. v Čechách. - Severočes. Přír. 29: 26-34.
projekt: FLDOK
ID: 9424935

5548c

lokalita: Bečov, mokřinky
nejbližší obec: Bečov u Mostu, okres Most
souřadnice: 50°26'54.00"N, 13°42'39.00"E
fytochorion: 4a. Lounské středohoří
datum: 1903
nálezc: E. Binder
herbář: PR
projekt: Excerpt Atlas
ID: 13645246

lokalita: Srpina u Bečova
nejbližší obec: Bečov u Mostu, okres Most
souřadnice: 50°26'54.00"N, 13°42'39.00"E
fytochorion: 4a. Lounské středohoří
datum: 1902
nálezc: J. Vilhelm
herbář: PRC
projekt: Excerpt Atlas
ID: 13645249

lokalita: Srpina u Bečova
nejbližší obec: Bečov u Mostu, okres Most
souřadnice: 50°26'54.00"N, 13°42'39.00"E
fytochorion: 4a. Lounské středohoří
datum: 1902
nálezc: K. Domin
herbář: PRC
projekt: Excerpt Atlas
ID: 13645250

lokalita: Bečov, slaniska
nejbližší obec: Bečov u Mostu, okres Most
souřadnice: 50°26'54.00"N, 13°42'39.00"E
fytochorion: 4a. Lounské středohoří
datum: 1899
nálezce: J. Podpěra
herbář: BRNU
projekt: Excerpt Atlas
ID: 13645247

lokalita: Srpina u Bečova
nejbližší obec: Bečov u Mostu, okres Most
souřadnice: 50°26'54.00"N, 13°42'39.00"E
fytochorion: 4a. Lounské středohoří
datum: 1899
nálezce: J. Podpěra
herbář: PR
projekt: Excerpt Atlas
ID: 13645251

lokalita: Srpina u Bečova
nejbližší obec: Bečov u Mostu, okres Most
souřadnice: 50°26'54.00"N, 13°42'39.00"E
fytochorion: 4a. Lounské středohoří
datum: 1899
nálezce: J. Podpěra
herbář: PRC
projekt: Excerpt Atlas
ID: 13645252

lokalita: Srpina u Bečova
nejbližší obec: Bečov u Mostu, okres Most
souřadnice: 50°26'54.00"N, 13°42'39.00"E
fytochorion: 4a. Lounské středohoří
datum: 1899
nálezce: E. Binder
herbář: PR
projekt: Excerpt Atlas
ID: 13645253

5548d

lokalita: Louny, ad marginem agri ad pedem occ. collis Oblík
nejbližší obec: Raná u Loun, okres Louny
souřadnice: 50°24'22.00"N, 13°48'4.00"E
fytochorion: 4a. Lounské středohoří
datum: 1967
nálezce: J. Soják
herbář: PR
projekt: Excerpt Atlas
ID: 13645258

lokalita: Židovice, Graben
nejbližší obec: Libčeves, okres Louny
souřadnice: 50°26'14.00"N, 13°49'20.00"E
fytochorion: 4a. Lounské středohoří
datum: 1903
nálezce: R. Missbach
herbář: PR
projekt: Excerpt Atlas
poznámka: Petrak Fl. Bohem. Morav. Exs. no 427
ID: 13645264

lokalita: Židovice, Graben
nejbližší obec: Libčeves, okres Louny
souřadnice: 50°26'14.00"N, 13°49'20.00"E
fytochorion: 4a. Lounské středohoří
datum: 1903
nálezce: R. Missbach
herbář: PRC
projekt: Excerpt Atlas
poznámka: Petrak Fl. Bohem. Morav. Exs. no 427
ID: 13645265

lokalita: Mezi Židovicemi a Počerady, louky
nejbližší obec: Libčeves, okres Louny
souřadnice: 50°26'14.00"N, 13°49'20.00"E
fytochorion: 4a. Lounské středohoří
datum: 1890
nálezce: F. Bubák
herbář: PR
projekt: Excerpt Atlas
ID: 13645259

5549a

původní jméno: *Carex secallina*
lokalita: /59/ Libčeves: Křížový vrch, bažina pod drůbežárnou 800m V od Libčevsi (1998,1999)
nejbližší obec: Libčeves, okres Louny
souřadnice: 50°27'5.00"N, 13°51'6.00"E
fytochorion: 4a. Lounské středohoří
datum: 1998
pramen: Novák J. (2002): Rozšíření halofytů v dolním Poohří. - Severočes. Přír. 33-34: 111-124.
projekt: FLDOK
ID: 7904578

5549b

původní jméno: *Carex secalina*
lokalita: 90. Třebívlice: mokřina na J úpatí Kvítele (1978 Kubát)
nejbližší obec: Třebívlice, okres Litoměřice
souřadnice: 50°27'35.00"N, 13°55'13.00"E
fytochorion: 4a. Lounské středohoří
datum: 1987
nálezce: Karel Kubát
pramen: Sládek J. (1996): *Carex secalina* Wahleb. v Čechách. - Severočes. Přír. 29: 26-34.
projekt: FLDOK
ID: 9424732

5549c

lokalita: Seidowitz b. Bilin, Graben
nejbližší obec: Židovice u Hnojnic, okres Louny
souřadnice: 50°26'26.40"N, 13°51'49.50"E
fytochorion: 4a. Lounské středohoří
datum: 1903-06
nálezce: R. Missbach
herbář: OLM
projekt: Excerpt Atlas
ID: 13645238

lokalita: Židovice u Bíliny
nejbližší obec: Židovice u Hnojnic, okres Louny
souřadnice: 50°26'38.00"N, 13°52'2.00"E
fytochorion: 4a. Lounské středohoří
datum: 1903
nálezce: R. Missbach
herbář: BRNU
projekt: Excerpt Atlas
ID: 13645263

lokalita: Židovice, Graben
nejbližší obec: Židovice u Hnojnic, okres Louny
souřadnice: 50°26'38.00"N, 13°52'2.00"E
fytochorion: 4a. Lounské středohoří
datum: 1903
náleze: R. Missbach
herbář: BRNU
projekt: Excerpt Atlas
poznámka: Petrak Fl. Bohem. Morav. Exs. no 427
ID: 13645266

5549d

lokalita: Vojnice, slané louky
nejbližší obec: Vojnice u Koštic, okres Louny
souřadnice: 50°25'27.00"N, 13°56'19.00"E
fytochorion: 7a. Libochovická tabule
datum: 1914
náleze: s. coll.
herbář: PR
projekt: Excerpt Atlas
ID: 13645268

5550a

původní jméno: *Carex secalina*
lokalita: 103. Náves v Siřejovicích, na nevyzděné části břehu východního rybníka (1972 zasypáno odpady)
nejbližší obec: Siřejovice, okres Litoměřice
souřadnice: 50°28'39.00"N, 14°4'14.00"E
fytochorion: 5a. Dolní Poohří
datum: 1971
náleze: Toman
pramen: Sládek J. (1996): *Carex secalina* Wahleb. v Čechách. - Severočes. Přír. 29: 26-34.
projekt: FLDOK
ID: 9424968

5550c

lokalita: Mezi Chtěšovem und Černiví, bei Budin
nejbližší obec: Chotěšov u Vrbičan, okres Litoměřice
souřadnice: 50°26'25.00"N, 14°4'31.00"E
fytochorion: 7a. Libochovická tabule
datum: 1869
náleze: A. Reuss
herbář: PR
projekt: Excerpt Atlas
ID: 13645267

5550d

původní jméno: *Carex secallina*
lokalita: 156. Prameniště v mezi na okraji zoraného pole na stráni nad tratí Žabovřesky a Břežany (svah k řece)
nejbližší obec: Žabovřesky nad Ohří, okres Litoměřice
souřadnice: 50°24'47.00"N, 14°6'6.00"E
fytochorion: 7a. Libochovická tabule
pramen: Toman M. (1976): Halofilní květena severozápadních Čech. - Preslia 48: 60-75.
projekt: FLDOK
ID: 8053817

5551a

původní jméno: *Carex secalina*
lokalita: 8. Doksany, mokřina na S úpatí kóty 171 mezi poli (pozdějších letech lok. změněná na ornou půdu)
nejbližší obec: Doksany, okres Litoměřice
souřadnice: 50°27'25.00"N, 14°10'37.00"E
fytochorion: 7a. Libochovická tabule
datum: 1968
pramen: Kubát K. (1988): Příspěvek k rozšíření některých subhalofilních a mokřadních rostlin v dolním Poohří. - Sborn. Severočes. Muz. - Přír. vedy 16 (1987): 5-65.
projekt: FLDOK
ID: 9809263

5551c

původní jméno: *Carex secalina*
lokality: u0075_024319_75_T7
nejbližší obec: Židovice nad Labem, okres Litoměřice
souřadnice: 50°26'35.02"N, 14°12'8.57"E, ± 69m
fytochorion: 7a. Libochovická tabule
datum: 2002
nálezc: Jan Novák
pramen: Jan Novák. u0075: u0075. 2002.
projekt: NDOP
ID: 6099411

5645d

původní jméno: *Carex secalina*
lokality: 1. Vinaře: SV břeh rybníka 500 m JV obce
nejbližší obec: Vinaře, okres Chomutov
souřadnice: 50°19'36.00"N, 13°19'7.00"E
fytochorion: 2a. Žatecké Poohří
datum: 1977
nálezc: Jan Štěpánek
pramen: Sládek J. (1996): *Carex secalina* Wahleb. v Čechách. - Severočes. Přír. 29: 26-34.
herbář: LIT
projekt: FLDOK
ID: 9424834

5646b

původní jméno: *Carex secalina*
lokality: 16. Hořetice: 0,5 km Z zamokřená louka
nejbližší obec: Hořetice, okres Louny
souřadnice: 50°22'53.00"N, 13°29'56.00"E
fytochorion: 2a. Žatecké Poohří
datum: 1987
nálezc: Čestmír Ondráček
pramen: Sládek J. (1996): *Carex secalina* Wahleb. v Čechách. - Severočes. Přír. 29: 26-34.
herbář: CHOM
projekt: FLDOK
ID: 9424864

5646c

původní jméno: *Carex secalina*
lokality: 15. Vadkovice: ZSZ J břeh Nechanické nádrže
nejbližší obec: Vadkovice, okres Chomutov
souřadnice: 50°20'39.00"N, 13°22'32.00"E
fytochorion: 2a. Žatecké Poohří
datum: 1978
nálezc: Jindřich Houfek
pramen: Sládek J. (1996): *Carex secalina* Wahleb. v Čechách. - Severočes. Přír. 29: 26-34.
projekt: FLDOK
ID: 9424863

5646d

původní jméno: *Carex secalina*
lokality: u0024_121108_166_T7
nejbližší obec: Žabokliky, okres Louny
souřadnice: 50°19'25.61"N, 13°28'9.77"E, ± 1m
fytochorion: 2a. Žatecké Poohří
datum: 2001
nálezc: Petr Janda
pramen: Petr Janda. u0024: u0024. 2001.
projekt: NDOP
ID: 3629770

5647a

původní jméno: *Carex secalina*
lokalita: 17. Hořetice: u fotbalového hřiště na V okraji vsi (nyní je lok. zaplav vodou prosakující z úložistka popílku)
nejbližší obec: Hořetice, okres Louny
souřadnice: 50°22'38.00"N, 13°30'33.00"E
fytochorion: 2a. Žatecké Poohří
datum: 1981
nálezc: Karel Kubát
pramen: Sládek J. (1996): *Carex secalina* Wahleb. v Čechách. - Severočes. Přír. 29: 26-34.
herbář: LIT
projekt: FLDOK
ID: 9424865

5647b

původní jméno: *Carex secalina*
lokalita: 19. Staňkovice: 1,2 km VSV (0,5 km VJV zámečku), okraj pokoseného pole
nejbližší obec: Staňkovice, okres Louny
souřadnice: 50°21'5.00"N, 13°35'13.00"E
fytochorion: 2a. Žatecké Poohří
datum: 1993
pramen: Sládek J. (1996): *Carex secalina* Wahleb. v Čechách. - Severočes. Přír. 29: 26-34.
herbář: CHOM
projekt: FLDOK
ID: 9424868

5647c

původní jméno: *Carex secalina*
lokalita: 18. Žatec: 0,3 km VJV od budovy hl. nádraží, při JZ úpatí náspu železnič.pozemku za cukrovarem
nejbližší obec: Žatec, okres Louny
souřadnice: 50°19'58.00"N, 13°33'44.00"E
fytochorion: 2a. Žatecké Poohří
datum: 1995
pramen: Sládek J. (1996): *Carex secalina* Wahleb. v Čechách. - Severočes. Přír. 29: 26-34.
herbář: CHOM
projekt: FLDOK
ID: 9424866

5648a

původní jméno: *Carex secalina*
lokalita: 74. Rvenice: SV okraj obce, podmáčený okraj pole u cesty do Vrbky
nejbližší obec: Rvenice, okres Louny
souřadnice: 50°22'28.00"N, 13°40'55.00"E
fytochorion: 2a. Žatecké Poohří
datum: 1986
nálezc: Čestmír Ondráček
pramen: Sládek J. (1996): *Carex secalina* Wahleb. v Čechách. - Severočes. Přír. 29: 26-34.
herbář: CHOM
projekt: FLDOK
ID: 9424947

5648b

lokalita: Lounské středohoří, rybník pod Červeným vrchem
nejbližší obec: Dobroměřice, okres Louny
souřadnice: 50°23'14.00"N, 13°47'38.00"E
fytochorion: 4a. Lounské středohoří
datum: 1992
nálezc: R. Hamerský; al.
herbář: ROZ
projekt: Excerpt Atlas
ID: 13645257

5649a

původní jméno: *Carex secalina*
lokalita: 776. 5649a, Orasice: xerothermní stráž U Vávry v zatáčce silnice v severní části obce, 2. 7. 2007, J. Douda
nejbližší obec: Orasice, okres Louny
souřadnice: 50°23'21.00"N, 13°54'17.00"E
fytochorion: 7a. Libochovická tabule
datum: 2007-07-02
nálezc: J. Douda
pramen: Ondráček Č. [ed.] (2009): Floristický kurz České botanické společnosti v Lounech (1. - 7. července 2007). - Severočes. Přír. 40: 1-121.
projekt: FLDOK
ID: 8188371

5649b

původní jméno: *Carex secalina*
lokalita: u0094_121205_416_T7
nejbližší obec: Pátek u Loun, okres Louny
souřadnice: 50°22'28.16"N, 13°55'37.92"E, ± 110m
fytochorion: 7a. Libochovická tabule
datum: 2002-08-15
nálezc: Jan Novák
pramen: Jan Novák. u0094: u0094. 2002.
projekt: NDOP
ID: 3631062

5649c

původní jméno: *Carex secalina*
lokalita: Chlumčany u Loun, mokřý úhor SZ od silnice z Cítolib do Blšan cca 0,7 km SZ od středu obce,
nejbližší obec: Chlumčany, okres Louny
souřadnice: 50°20'18.00"N, 13°50'12.00"E
nadmořská výška: 215 m
fytochorion: 7a. Libochovická tabule
datum: 2007-08-28
nálezc: M. Ducháček; J. Chrtek jun.
pramen: not.
projekt: Excerpt Atlas
ID: 13734895

5650b

původní jméno: *Carex secallina*
lokalita: /86/ Roudníček: terénní deprese S od lesa Obora, na jaře 1998 zoráno, (1997)
nejbližší obec: Roudníček, okres Litoměřice
souřadnice: 50°23'21.00"N, 14°7'11.00"E
fytochorion: 7a. Libochovická tabule
datum: 1997
pramen: Novák J. (2002): Rozšíření halofytů v dolním Poohří. - Severočes. Přír. 33-34: 111-124.
projekt: FLDOK
ID: 7904623

5652a

lokalita: Citov, pískovna 1 km J od obce, u železniční trati
nejbližší obec: Býkev, okres Mělník
souřadnice: 50°21'17.90"N, 14°24'2.70"E
fytochorion: 7b. Podřipská tabule
datum: 1993-07-06
nálezc: P. Albrecht
herbář: BRNM
projekt: Excerpt Atlas
ID: 13645229

lokality: Býkev, opuštěný opukový lom
nejbližší obec: Býkev, okres Mělník
souřadnice: 50°21'17.90"N, 14°24'2.70"E
fytochorion: 7b. Podřipská tabule
datum: 1993-07-06
náleze: Č. Deyl
herbář: OLM
projekt: Excerpt Atlas
ID: 13645242

lokality: Býkev, bahnitě dno bývalého rybníka v trati Pod vsí, 2,5 km SZ obce
nejbližší obec: Býkev, okres Mělník
souřadnice: 50°21'17.90"N, 14°24'2.70"E
nadmořská výška: 160 m
fytochorion: 7b. Podřipská tabule
datum: 1993-07-06
náleze: J. Ptáčková
herbář: OLM
projekt: Excerpt Atlas
ID: 13645244

lokality: Cítov, litorál zatopené části písničku u žel.trati 1,8 km J obce
nejbližší obec: Daminěves, okres Mělník
souřadnice: 50°21'24.00"N, 14°24'4.00"E
fytochorion: 7b. Podřipská tabule
datum: 1993
náleze: Z. Kaplan
herbář: PRA
projekt: Excerpt Atlas
ID: 13645269

lokality: Jenišovice, starý těžební prostor za dráhou 1 km S obce
nejbližší obec: Býkev, okres Mělník
souřadnice: 50°21'19.00"N, 14°24'0.00"E
fytochorion: 7b. Podřipská tabule
datum: 1993
náleze: J. Rydlo
herbář: ROZ
projekt: Excerpt Atlas
ID: 13645271

5652b

původní jméno: *Carex secalina*
lokality: 740. Podřipská tabule: Cítov: pod horkovodem V kóty Vejčina, mokrý úhor s prokopenou mělkou stružkou
zarůst.tuder.trávníkem
nejbližší obec: Cítov, okres Mělník
souřadnice: 50°23'8.00"N, 14°25'55.00"E
fytochorion: 7b. Podřipská tabule
pramen: Sádlo J. (1996): Doplněk k floristickému materiálu z území floristického kurzu. - Příroda 7: 110-120.
projekt: FLDOK
ID: 9546227

5652d

původní jméno: *Carex secallina*
lokality: 206. Břehy Labe u Mělníka.
nejbližší obec: Mělník, okres Mělník
souřadnice: 50°20'13.00"N, 14°29'24.00"E
fytochorion: 11a. Všetatské Polabí
datum: 1953
náleze: Mikuláš
pramen: Toman M. (1976): Halofilní květena severozápadních Čech. - Preslia 48: 60-75.
projekt: FLDOK
ID: 8053879

5746a

lokalita: Veliká Ves, na S břehu východního rybníka na návsi v obci
nejbližší obec: Veliká Ves, okres Chomutov
souřadnice: 50°16'7.40"N, 13°22'24.00"E
fytochorion: 2a. Žatecké Poohří
datum: 2005-06-22
náleze: Č. Ondráček
herbář: BRNL
projekt: Excerpt Atlas
ID: 13645415

původní jméno: *Carex secalina*
lokalita: In locis humidis in agris 0,2 km situ merid.-orient. a pago Vysoké Třebušice prope opp. Podbořany, satis copiose.
nejbližší obec: Vysoké Třebušice, okres Louny
souřadnice: 50°15'16.50"N, 13°23'59.30"E
nadmořská výška: 293 m
fytochorion: 2a. Žatecké Poohří
datum: 2014-07-03
náleze: R. Paulič
herbář: PR
projekt: Excerpt Atlas
ID: 13735470

původní jméno: *Carex secalina*
lokalita: In fossa viae publicae 350 m situ merid.-merid.-occid. a vico Zlovědice prope opp. Podbořany.
nejbližší obec: Zlovědice, okres Louny
souřadnice: 50°15'45.10"N, 13°23'26.30"E
nadmořská výška: 293 m
fytochorion: 2a. Žatecké Poohří
datum: 2014-07-03
náleze: R. Paulič
herbář: PR
projekt: Excerpt Atlas
ID: 13735471

původní jméno: *Carex secalina*
lokalita: Ad marginem viae publicae in peripheria merid. pagi Mory prope opp. Podbořany, rare.
nejbližší obec: Mory, okres Louny
souřadnice: 50°16'45.30"N, 13°24'47.00"E
nadmořská výška: 255 m
fytochorion: 2a. Žatecké Poohří
datum: 2014-07-03
náleze: R. Paulič
herbář: PR
projekt: Excerpt Atlas
ID: 13735472

5746b

původní jméno: *Carex secalina*
lokalita: In locis humidis in margo merid. pagi Oploty prope opp. Podbořany. Copiose.
nejbližší obec: Oploty, okres Louny
souřadnice: 50°16'42.80"N, 13°26'29.80"E
nadmořská výška: 247 m
fytochorion: 2a. Žatecké Poohří
datum: 2014-07-04
náleze: R. Paulič
herbář: PR
projekt: Excerpt Atlas
ID: 13735466

původní jméno: *Carex secalina*
lokalita: 13a. Kněžice: u kravína
nejbližší obec: Kněžice, okres Louny
souřadnice: 50°17'11.00"N, 13°26'2.00"E
fytochorion: 2a. Žatecké Poohří
datum: 1982
náleze: Pištělák
pramen: Sládek J. (1996): *Carex secalina* Wahleb. v Čechách. - Severočas. Přír. 29: 26-34.
projekt: FLDOK
ID: 9424853

5746d

původní jméno: *Carex secalina*
lokalita: In margine arvi ad pedem sept. collis Rumplák (cota 333 m) situ septentr.-septentr.-orient. ab opp. Podbořany.
nejbližší obec: Podbořany, okres Louny
souřadnice: 50°14'43.20"N, 13°25'35.10"E
nadmořská výška: 315 m
fytochorion: 2a. Žatecké Poohří
datum: 2014-07-01
náleze: R. Paulič
herbář: PR
projekt: Excerptce Atlas
ID: 13735468

původní jméno: *Carex secalina*
lokalita: 297. Podbořany: lada SV rybníku Krcál, ca 1,5 km ssv. města
nejbližší obec: Podbořany, okres Louny
souřadnice: 50°14'44.40"N, 13°25'28.50"E
nadmořská výška: 305 m
fytochorion: 2a. Žatecké Poohří
datum: 2014-07-01
náleze: Č. Ondráček; V. Joza
pramen: Č. Ondráček [ed.] (2016): Výsledky floristického kurzu České botanické společnosti v Podbořanech (29. 6.–5. 7. 2014). – Severočas. Přír. 47: 1–110.
herbář: CHOM
projekt: FK ČBS
ID: 13620067

5751a

lokalita: Velvary, slaná loučka Pod šibenicí na L břehu Vranského p. u silnice 1,5 km SSZ nádraží
nejbližší obec: Velvary, okres Kladno
souřadnice: 50°17'36.00"N, 14°13'52.00"E
fytochorion: 7c. Slánská tabule
datum: 1985
náleze: J. Rydlo
herbář: ROZ
projekt: Excerptce Atlas
ID: 13645284

lokalita: Slanistá louka na L bř. Vranského p., Z od silnice Velvary-Miletice
nejbližší obec: Velvary, okres Kladno
souřadnice: 50°17'36.00"N, 14°13'52.00"E
fytochorion: 7c. Slánská tabule
datum: 1984
náleze: A. Roubal
herbář: ROZ
projekt: Excerptce Atlas
ID: 13645281

5752a

lokalita: Úžice, mokřina za dálnicí, S od železn.tratě, 0,5 km Z nádraží
nejbližší obec: Úžice u Kralup nad Vltavou, okres Mělník
souřadnice: 50°15'27.00"N, 14°22'5.00"E
fytochorion: 7c. Slánská tabule
datum: 1997
náleze: J. Rydlo
herbář: ROZ
projekt: Excerpt Atlas
ID: 13645283

lokalita: Mezi Úžicemi et Netřebou, ad viam ferr.
nejbližší obec: Odolena Voda, okres Praha-východ
souřadnice: 50°15'27.00"N, 14°23'56.00"E
fytochorion: 7c. Slánská tabule
datum: 1958
náleze: J. Soják
herbář: PR
projekt: Excerpt Atlas
ID: 13645274

lokalita: Úžice, na pěšině podél trati za Mráčkem
nejbližší obec: Odolena Voda, okres Praha-východ
souřadnice: 50°15'27.00"N, 14°23'56.00"E
fytochorion: 7c. Slánská tabule
datum: 1893
náleze: J. Košťál
herbář: PR
projekt: Excerpt Atlas
ID: 13645282

5752b

lokalita: Klomín, při dráze proti obci
nejbližší obec: Obříství, okres Mělník
souřadnice: 50°16'13.00"N, 14°27'55.00"E
fytochorion: 11a. Všetatské Polabí
datum: 1893
náleze: J. Košťál
herbář: PR
projekt: Excerpt Atlas
ID: 13645273

lokalita: Mezi Chlumínem a Neratovicemi, u trati
nejbližší obec: Libiš, okres Mělník
souřadnice: 50°16'15.00"N, 14°28'52.00"E
fytochorion: 11a. Všetatské Polabí
datum: 1893
náleze: E. Binder
herbář: BRNU
projekt: Excerpt Atlas
ID: 13645275

lokalita: Na mezích podél dráhy z Klomína do Neratovic
nejbližší obec: Libiš, okres Mělník
souřadnice: 50°16'15.00"N, 14°28'52.00"E
fytochorion: 11a. Všetatské Polabí
datum: 1893
náleze: E. Binder
herbář: PRC
projekt: Excerpt Atlas
ID: 13645277

lokalita: Na mezích podél dráhy z Klomína do Neratovic
nejbližší obec: Libiš, okres Mělník
souřadnice: 50°16'15.00"N, 14°28'52.00"E
fytochorion: 11a. Všetatské Polabí
datum: 1893
nálezce: E. Binder
herbář: PR
projekt: Excerpt Atlas
ID: 13645278

lokalita: Neratovice
nejbližší obec: Libiš, okres Mělník
souřadnice: 50°16'3.00"N, 14°29'52.00"E
fytochorion: 11a. Všetatské Polabí
datum: 1893
nálezce: J. Košťál
herbář: BRNU
projekt: Excerpt Atlas
ID: 13645279

lokalita: Podél dráhy z Chlumína do Neratovic
nejbližší obec: Libiš, okres Mělník
souřadnice: 50°16'15.00"N, 14°28'52.00"E
fytochorion: 11a. Všetatské Polabí
datum: 1893
nálezce: E. Binder
herbář: ROZ
projekt: Excerpt Atlas
ID: 13645280

lokalita: Chlumín
nejbližší obec: Obříství, okres Mělník
souřadnice: 50°16'13.00"N, 14°27'55.00"E
fytochorion: 11a. Všetatské Polabí
datum: 1892
nálezce: J. Košťál
herbář: BRNU
projekt: Excerpt Atlas
ID: 13645270

lokalita: Klomín blíže Pužic
nejbližší obec: Obříství, okres Mělník
souřadnice: 50°16'13.00"N, 14°27'55.00"E
fytochorion: 11a. Všetatské Polabí
datum: 1892
nálezce: J. Košťál
herbář: PRC
projekt: Excerpt Atlas
ID: 13645272

lokalita: Mezi Neratovicemi a Chlumínem, na vlhkém poli
nejbližší obec: Libiš, okres Mělník
souřadnice: 50°16'15.00"N, 14°28'52.00"E
fytochorion: 11a. Všetatské Polabí
datum: 1886
nálezce: J. Košťál
herbář: PRC
projekt: Excerpt Atlas
ID: 13645276

5753b

lokalita: Všetaty, in turfosis
nejbližší obec: Všetaty, okres Mělník
souřadnice: 50°16'53.00"N, 14°35'10.00"E
fytochorion: 11a. Všetatské Polabí
datum: 1906
náleze: K. Domin
herbář: PR
projekt: Excerpt Atlas
ID: 13645295

lokalita: Všetaty, Tůně luční se Scirp tabern
nejbližší obec: Všetaty, okres Mělník
souřadnice: 50°16'53.00"N, 14°35'10.00"E
fytochorion: 11a. Všetatské Polabí
datum: 1906
náleze: M. Servít
herbář: PRC
projekt: Excerpt Atlas
ID: 13645298

lokalita: Mezi Všetaty a Dřísy, na raš. louce
nejbližší obec: Nedomice, okres Mělník
souřadnice: 50°15'43.00"N, 14°37'23.00"E
fytochorion: 12. Dolní Pojizeří
datum: 1882
náleze: Rous
herbář: PR
projekt: Excerpt Atlas
ID: 13645288

lokalita: Vlhké pole u Všetat
nejbližší obec: Všetaty, okres Mělník
souřadnice: 50°16'43.00"N, 14°35'17.00"E
fytochorion: 11a. Všetatské Polabí
datum: 1882
náleze: Rosický
herbář: HOMP
projekt: Excerpt Atlas
ID: 13645289

lokalita: Všetaty, na jednom jílovitém úhoru v množství, JV od Všetat pod hřebenovou vyvýšeninou, u potoka v polích, směr Brandejs
nejbližší obec: Nedomice, okres Mělník
souřadnice: 50°15'59.00"N, 14°35'56.00"E
fytochorion: 11a. Všetatské Polabí
datum: 1882
náleze: J. Velenovský
herbář: PRC
projekt: Excerpt Atlas
ID: 13645290

lokalita: Všetaty, na jednom jílovitém úhoru v množství, JV od Všetat pod hřebenovou vyvýšeninou, u potoka v polích, směr Brandejs
nejbližší obec: Nedomice, okres Mělník
souřadnice: 50°15'59.00"N, 14°35'56.00"E
fytochorion: 11a. Všetatské Polabí
datum: 1882
náleze: K. Polák
herbář: PRC
projekt: Excerpt Atlas
ID: 13645291

lokality: Všetaty, na jednom jílovitém úhoru v množství, JV od Všetat pod hřebenovou vyvýšeninou, u potoka v polích, směr Brandejs
nejbližší obec: Nedomice, okres Mělník
souřadnice: 50°15'59.00"N, 14°35'56.00"E
fytochorion: 11a. Všetatské Polabí
datum: 1882
nálezce: K. Vandas
herbář: PR
projekt: Excerpt Atlas
ID: 13645292

lokality: Všetaty, na jednom jílovitém úhoru v množství, JV od Všetat pod hřebenovou vyvýšeninou, u potoka v polích, směr Brandejs
nejbližší obec: Nedomice, okres Mělník
souřadnice: 50°15'59.00"N, 14°35'56.00"E
fytochorion: 11a. Všetatské Polabí
datum: 1882
nálezce: L. Čelakovský
herbář: PRC
projekt: Excerpt Atlas
ID: 13645293

lokality: Všetaty, Brachacker
nejbližší obec: Všetaty, okres Mělník
souřadnice: 50°16'53.00"N, 14°35'10.00"E
fytochorion: 11a. Všetatské Polabí
datum: 1882
nálezce: L. Čelakovský
herbář: PRC
projekt: Excerpt Atlas
ID: 13645294

lokality: Všetaty, pole
nejbližší obec: Všetaty, okres Mělník
souřadnice: 50°16'53.00"N, 14°35'10.00"E
fytochorion: 11a. Všetatské Polabí
datum: 1882
nálezce: s. coll.
herbář: PRC
projekt: Excerpt Atlas
ID: 13645297

lokality: Všetaty, vlhké pole
nejbližší obec: Všetaty, okres Mělník
souřadnice: 50°16'53.00"N, 14°35'10.00"E
fytochorion: 11a. Všetatské Polabí
datum: 1882
nálezce: Rosický
herbář: PR
projekt: Excerpt Atlas
ID: 13645299

lokality: Všetaty, u SZ dráhy
nejbližší obec: Přívory, okres Mělník
souřadnice: 50°17'21.00"N, 14°35'12.00"E
fytochorion: 11a. Všetatské Polabí
datum: 1882
nálezce: L. Čelakovský
herbář: BRNU
projekt: Excerpt Atlas
ID: 13645300

lokalita: Všetaty
nejbližší obec: Všetaty, okres Mělník
souřadnice: 50°16'53.00"N, 14°35'10.00"E
fytochorion: 11a. Všetatské Polabí
datum: 1876
náleze: Paul
herbář: PRC
projekt: Excerpt Atlas
ID: 13645296

5753c

původní jméno: *Carex secalina*
lokalita: Jiřice u Kostelce nad Labem_1690050
nejbližší obec: Jiřice u Kostelce nad Labem, okres Mělník
souřadnice: 50°12'53.46"N, 14°33'58.93"E, ± 393m
fytochorion: 11a. Všetatské Polabí
datum: 2007-09-16
náleze: Jan Novák
pramen: Novák J. Aktualizace vrstvy mapování biotopů ČR: Aktualizace mapovacího okrsku cz0169. AOPK ČR, Praha, 2008.
projekt: NDOP
ID: 5205617

5754d

lokalita: Sojovice, opuštěná pískovna s jezírkem na JV okraji obce
nejbližší obec: Sojovice, okres Mladá Boleslav
souřadnice: 50°13'12.20"N, 14°46'12.80"E
nadmořská výška: 195 m
fytochorion: 12. Dolní Pojizeří
datum: 2016-07-08
náleze: P. Batoušek
herbář: BRNM
projekt: Excerpt Atlas
ID: 13645232

5846b

původní jméno: *Carex secalina*
lokalita: 516. Strojetic: okraj silnice
nejbližší obec: Strojetic u Podbořan, okres Louny
souřadnice: 50°10'47.20"N, 13°27'20.60"E, ± 1400m
nadmořská výška: 320 m
fytochorion: 2b. Podbořanská kotlina
datum: 2014-07-04
náleze: J. Bureš; T. Vymyslický
pramen: Č. Ondráček [ed.] (2016): Výsledky floristického kurzu České botanické společnosti v Podbořanech (29. 6.–5. 7. 2014). – Severočas. Přír. 47: 1–110.
projekt: FK ČBS
ID: 13620080

5854a

původní jméno: *Carex secalina*
lokalita: Okr. Praha-východ: Lázně Toušeň: břeh zatopené pískovny Malviny na levém břehu Labe 1 km VSV–V od vlakové stanice.
170 m n. m.
nejbližší obec: Lázně Toušeň, okres Praha-východ
souřadnice: 50°10'18.90"N, 14°43'31.20"E
nadmořská výška: 170 m
fytochorion: 11a. Všetatské Polabí
datum: 2012-05-30
náleze: Z. Kaplan
herbář: BRNU; herb. Z. Kaplan; HR; PRC
projekt: Excerpt Atlas
poznámka: Z. Kaplan no 12/60
ID: 13778029

5953a

lokality: Praha-Malešice, poblíž konečné st. dráhy č. 11, u spojovací silnice mezi Černokosteleckou ul. a Malešickým náměstím
nejbližší obec: Strašnice, okres Praha (Hlavní město Praha)
souřadnice: 50°4'41.00"N, 14°30'35.00"E
fytochorion: 10b. Pražská kotlina
datum: 1956
náleze: J. Soják
herbář: PR
projekt: Excerpt Atlas
ID: 13645286

lokality: Praha-Strašnice, baž louka u koneč st. Tramvaje č. 11, při silnici do Malešic
nejbližší obec: Strašnice, okres Praha (Hlavní město Praha)
souřadnice: 50°4'41.00"N, 14°30'35.00"E
fytochorion: 10b. Pražská kotlina
datum: 1956
náleze: J. Soják
herbář: PR
projekt: Excerpt Atlas
ID: 13645287

6865b

lokality: Brno-Černovice, ul. Vinohradská, ve vlhké prohlubni na dně vytěžené pískovny, v přední části, JV středu obce
nejbližší obec: Černovice, okres Brno-město
souřadnice: 49°10'23.50"N, 16°38'59.10"E
nadmořská výška: 210 m
fytochorion: 20b. Hustopečská pahorkatina
datum: 1977-06-12
náleze: R. Řepka
herbář: BRNL
projekt: Excerpt Atlas
ID: 13645440

lokality: Brno
nejbližší obec: Komárov, okres Brno-město
souřadnice: 49°10'43.00"N, 16°37'7.00"E
fytochorion: 18a. Dyjsko-svratecký úval
náleze: A. Makowsky
herbář: BRNU
projekt: Excerpt Atlas
ID: 13645316

lokality: Brno
nejbližší obec: Komárov, okres Brno-město
souřadnice: 49°10'43.00"N, 16°37'7.00"E
fytochorion: 18a. Dyjsko-svratecký úval
náleze: A. Makowsky
herbář: PRC
projekt: Excerpt Atlas
ID: 13645317

6866b

lokality: Ponětovice, ušlapaný jílovitý JV břeh Ponětovického rybníku u obce
nejbližší obec: Ponětovice, okres Brno-venkov
souřadnice: 49°9'21.30"N, 16°44'56.90"E
nadmořská výška: 215 m
fytochorion: 20b. Hustopečská pahorkatina
datum: 1986-10-05
náleze: R. Řepka
herbář: BRNL
projekt: Excerpt Atlas
ID: 13645430

6866c

lokalita: Otmarov
nejbližší obec: Otmarov, okres Brno-venkov
souřadnice: 49°5'59.00"N, 16°40'43.00"E
fytochorion: 20b. Hustopečská pahorkatina
datum: 1905
náleze: A. Wildt
herbář: BRNU
projekt: Excerpt Atlas
ID: 13645337

6966a

lokalita: Moutnice, Rumunská bažantnice, okraj cesty na zasolených vlhkých loučkách u Z okraje lesa, ca 3,6 km JZ od obce
nejbližší obec: Měnín, okres Brno-venkov
souřadnice: 49°3'52.50"N, 16°41'30.70"E
nadmořská výška: 190 m
fytochorion: 18a. Dyjsko-svratecký úval
datum: 1989-06-21
náleze: R. Řepka
herbář: BRNL
projekt: Excerpt Atlas
ID: 13645421

lokalita: Moutnice, zasolený příkop u Z okraje lužního lesa Rumunská bažantnice, ca 3,7 km ZJZ obce
nejbližší obec: Měnín, okres Brno-venkov
souřadnice: 49°3'57.70"N, 16°41'18.10"E
nadmořská výška: 190 m
fytochorion: 20b. Hustopečská pahorkatina
datum: 1984-06-22
náleze: R. Řepka
herbář: BRNL
projekt: Excerpt Atlas
ID: 13645432

lokalita: Měnín, na zasolené půdě na okraji lesa Měninská bažantnice, J od obce
nejbližší obec: Měnín, okres Brno-venkov
souřadnice: 49°4'15.00"N, 16°41'41.80"E
nadmořská výška: 180 m
fytochorion: 18a. Dyjsko-svratecký úval
datum: 1980-06-13
náleze: R. Řepka
herbář: BRNL
projekt: Excerpt Atlas
ID: 13645436

lokalita: Měnín
nejbližší obec: Měnín, okres Brno-venkov
souřadnice: 49°4'25.00"N, 16°41'27.00"E
fytochorion: 18a. Dyjsko-svratecký úval
datum: 1893
náleze: E. Müller
herbář: BRNM
projekt: Excerpt Atlas
ID: 13645367

lokalita: Měnín, bažantnice
nejbližší obec: Měnín, okres Brno-venkov
souřadnice: 49°4'25.00"N, 16°41'27.00"E
fytochorion: 18a. Dyjsko-svratecký úval
datum: 1867
náleze: A. Oborny
herbář: PRC
projekt: Excerpt Atlas
ID: 13645325

lokalita: Měnin
nejbližší obec: Měnin, okres Brno-venkov
souřadnice: 49°4'25.00"N, 16°41'27.00"E
fytochorion: 18a. Dyjsko-svratecký úval
datum: 1867
náleze: A. Oborny
herbář: BRNU
projekt: Excerpt Atlas
ID: 13645329

lokalita: Měnin
nejbližší obec: Měnin, okres Brno-venkov
souřadnice: 49°4'25.00"N, 16°41'27.00"E
fytochorion: 18a. Dyjsko-svratecký úval
datum: 1859
náleze: A. Makowsky
herbář: BRNU
projekt: Excerpt Atlas
ID: 13645327

lokalita: Měnin
nejbližší obec: Měnin, okres Brno-venkov
souřadnice: 49°4'25.00"N, 16°41'27.00"E
fytochorion: 18a. Dyjsko-svratecký úval
náleze: Hanáček
herbář: PR
projekt: Excerpt Atlas
ID: 13645326

lokalita: Měnin
nejbližší obec: Měnin, okres Brno-venkov
souřadnice: 49°4'25.00"N, 16°41'27.00"E
fytochorion: 18a. Dyjsko-svratecký úval
náleze: A. Makowsky
herbář: BRNU
projekt: Excerpt Atlas
ID: 13645328

lokalita: Měnínská jezera
nejbližší obec: Měnin, okres Brno-venkov
souřadnice: 49°4'25.00"N, 16°41'27.00"E
fytochorion: 18a. Dyjsko-svratecký úval
náleze: s. coll.
herbář: PRC
projekt: Excerpt Atlas
ID: 13645330

6966b

lokalita: Těšany, u kanálu 1 km S obce
nejbližší obec: Těšany, okres Brno-venkov
souřadnice: 49°3'24.00"N, 16°46'10.00"E
fytochorion: 20b. Hustopečská pahorkatina
datum: 1962
náleze: J. Vicherek
herbář: BRNU
projekt: Excerpt Atlas
ID: 13645362

lokalita: Žatčany, u potoka od Těšan
nejbližší obec: Žatčany, okres Brno-venkov
souřadnice: 49°4'28.00"N, 16°45'3.00"E
fytochorion: 20b. Hustopečská pahorkatina
datum: 1926
náleze: S. Staněk
herbář: BRNU
projekt: Excerpt Atlas
ID: 13645365

6966d

lokalita: Těšany, podmáčené travnaté plochy u S břehu nové nádrže v údolí potoka, ca 1,7 km V obce
nejbližší obec: Těšany, okres Brno-venkov
souřadnice: 49°2'24.30"N, 16°47'24.70"E
nadmořská výška: 235 m
fytochorion: 20a. Bučovická pahorkatina
datum: 1992-06-14
náleze: R. Řepka
herbář: BRNL
projekt: Excerpt Atlas
ID: 13645426

7064b

lokalita: Šumice, u hráze Šumického dolního rybníku, při jeho popuštěné hladině, ca 3,6 km VJV obce
nejbližší obec: Pohořelice nad Jihlavou, okres Brno-venkov
souřadnice: 48°58'40.30"N, 16°28'59.90"E
nadmořská výška: 195 m
fytochorion: 16. Znojemsko-brněnská pahorkatina
datum: 1989-06-15
náleze: R. Řepka
herbář: BRNL
projekt: Excerpt Atlas
ID: 13645407

lokalita: Pohořelice, narušené mékré zasolená rákosina a obnažený Z břeh Pohořelického rybníku ca 2,3 km Z-ZSZ od žel.st.
Pohořelice
nejbližší obec: Pohořelice nad Jihlavou, okres Brno-venkov
souřadnice: 48°58'36.40"N, 16°29'5.50"E
nadmořská výška: 190 m
fytochorion: 16. Znojemsko-brněnská pahorkatina
datum: 1989-06-15
náleze: R. Řepka
herbář: BRNL
projekt: Excerpt Atlas
ID: 13645409

lokalita: Šumice, vyjeté koleje na cestě na hrázi Šumického rybn., ca 2,7 km VJV obce
nejbližší obec: Šumice, okres Brno-venkov
souřadnice: 48°58'49.00"N, 16°28'9.80"E
nadmořská výška: 195 m
fytochorion: 16. Znojemsko-brněnská pahorkatina
datum: 1989-06-15
náleze: R. Řepka
herbář: BRNL
projekt: Excerpt Atlas
ID: 13645410

lokalita: Branišovice, okraj kukuřičného pole a rákosiny u JZ břehu Horního branišovického rybníku, ca 0,5 km SZ kostela v obci, spolu s C. otrubae
nejbližší obec: Branišovice, okres Brno-venkov
souřadnice: 48°57'57.80"N, 16°25'35.30"E
nadmořská výška: 190 m
fytochorion: 16. Znojemsko-brněnská pahorkatina
datum: 1987-06-24
náleze: R. Řepka
herbář: BRNL
projekt: Excerpt Atlas
ID: 13645395

lokalita: Šumice, vlhká sečená zasolená louka podél rákosiny za Šumickým rybn., ca 1,4 km VJV obce
nejbližší obec: Šumice, okres Brno-venkov
souřadnice: 48°59'1.20"N, 16°27'26.10"E
nadmořská výška: 195 m
fytochorion: 16. Znojemsko-brněnská pahorkatina
datum: 1986-06-15
náleze: R. Řepka
herbář: BRNL
projekt: Excerpt Atlas
ID: 13645408

7064c

lokalita: Trnové Pole, břeh rybníku v polích, na hrázi, 1,3 km JZ obce, na 2 místech vzácně
nejbližší obec: Suchohrdly u Miroslavi, okres Znojmo
souřadnice: 48°56'22.80"N, 16°23'32.30"E
nadmořská výška: 205 m
fytochorion: 16. Znojemsko-brněnská pahorkatina
datum: 1987-06-19
náleze: R. Řepka
herbář: BRNL
projekt: Excerpt Atlas
ID: 13645394

lokalita: Miroslav, okraj zasoleného a podmáčeného pole u silnice Brno-Znojmo, ca 0,2 km JJZ od žel.st. u obce
nejbližší obec: Miroslav, okres Znojmo
souřadnice: 48°55'59.50"N, 16°21'41.10"E
nadmořská výška: 207 m
fytochorion: 16. Znojemsko-brněnská pahorkatina
datum: 1986-07-27
náleze: R. Řepka
herbář: BRNL
projekt: Excerpt Atlas
ID: 13645400

lokalita: Miroslav, 0,5 km JZ nádraží
nejbližší obec: Damnice, okres Znojmo
souřadnice: 48°55'48.00"N, 16°21'32.00"E
fytochorion: 16. Znojemsko-brněnská pahorkatina
datum: 1984
náleze: R. Řepka
herbář: MMI
projekt: Excerpt Atlas
ID: 13645301

lokalita: Miroslav, zasolený okraj pole u silnice ca 0,5 km JZ od žel.st. u obce
nejbližší obec: Miroslav, okres Znojmo
souřadnice: 48°55'52.50"N, 16°21'31.90"E
nadmořská výška: 230 m
fytochorion: 16. Znojemsko-brněnská pahorkatina
datum: 1984-07-01
náleze: R. Řepka
herbář: BRNL
projekt: Excerpt Atlas
ID: 13645412

7064d

lokalita: Vlasatice, na těžké půdě u břehu malého zarůstajícího rybníku na SZ okraji obce, u styku silnic od Branišovic a od Pohořelic
nejbližší obec: Vlasatice, okres Brno-venkov
souřadnice: 48°56'9.80"N, 16°28'39.50"E
nadmořská výška: 180 m
fytochorion: 16. Znojemsko-brněnská pahorkatina
datum: 1987-06-24
náleze: R. Řepka
herbář: BRNL
projekt: Excerpt Atlas
ID: 13645392

7065b

lokalita: Vranovice, bývalá skládka štěrku po L straně sinice do Pouzdřan, ve Vranovickém luhu, 300 m JV od silničního mostu přes Šatavu
nejbližší obec: Vranovice nad Svratkou, okres Brno-venkov
souřadnice: 48°57'18.40"N, 16°36'46.40"E
nadmořská výška: 172 m
fytochorion: 18a. Dyjsko-svratecký úval
datum: 2003-05-19
náleze: R. Řepka
herbář: BRNL
projekt: Excerpt Atlas
ID: 13645420

7065c

lokalita: Nová Ves u Pohořelic, okraj rákosiny a pšeničného pole u J břehu Novoveského rybníku, 0,9 km ZJZ obce, zasolená půda
nejbližší obec: Vlasatice, okres Brno-venkov
souřadnice: 48°55'59.20"N, 16°31'6.00"E
nadmořská výška: 175 m
fytochorion: 18a. Dyjsko-svratecký úval
datum: 1987-06-24
náleze: R. Řepka
herbář: BRNL
projekt: Excerpt Atlas
ID: 13645391

lokalita: Vlasatice, zasolená cesta na pasece list. lesa u vodního kanálu u JV okraje lesa Bažantnice, ca 1,5 km VSV obce
nejbližší obec: Vlasatice, okres Brno-venkov
souřadnice: 48°56'44.30"N, 16°29'56.20"E
nadmořská výška: 172 m
fytochorion: 18a. Dyjsko-svratecký úval
datum: 1987-06-24
náleze: R. Řepka
herbář: BRNL
projekt: Excerpt Atlas
ID: 13645393

lokalita: Nová Ves u Pohořelic, obnažené dno rybníka
nejbližší obec: Vlasatice, okres Brno-venkov
souřadnice: 48°56'23.00"N, 16°31'17.00"E
fytochorion: 18a. Dyjsko-svratecký úval
datum: 1964
náleze: J. Vicherek
herbář: BRNU
projekt: Excerpt Atlas
ID: 13645334

lokalita: Nová Ves u Pohořelic, břeh rybníka
nejbližší obec: Vlasatice, okres Brno-venkov
souřadnice: 48°56'23.00"N, 16°31'17.00"E
fytochorion: 18a. Dyjsko-svratecký úval
datum: 1950
náleze: J. Šmarda
herbář: BRNM
projekt: Excerpt Atlas
ID: 13645368

7066a

původní jméno: *Carex secalina*
lokalita: Starovice, n. von der Gemeinde
souřadnice: 48°57'25.00"N, 16°42'28.00"E
fytochorion: 20b. Hustopečská pahorkatina
náleze: Jiří Vicherek
pramen: Vicherek J. (1973): Die Pflanzengesellschaften der Halophyten- und Subhalophytenvegetation der Tschechoslowakei. 1. - 2. - Vegetace ČSSR, Praha, ser. A, 5: 1-200.
projekt: ČNFD
ID: 1530907

původní jméno: *Carex secalina*
lokalita: Starovice, n. vod der Gemeinde
souřadnice: 48°57'25.00"N, 16°42'28.00"E
fytochorion: 20b. Hustopečská pahorkatina
náleze: Jiří Vicherek
pramen: Vicherek J. (1973): Die Pflanzengesellschaften der Halophyten- und Subhalophytenvegetation der Tschechoslowakei. 1. - 2. - Vegetace ČSSR, Praha, ser. A, 5: 1-200.
projekt: ČNFD
ID: 1530869

7066c

lokalita: Popice, 1,5 km JV
nejbližší obec: Strachotín, okres Břeclav
souřadnice: 48°54'59.00"N, 16°40'59.00"E
fytochorion: 18a. Dyjsko-svratecký úval
datum: 1984
náleze: V. Grulich
herbář: MMI
projekt: Excerpt Atlas
ID: 13645338

lokalita: Hustopeče, za koupalištěm na S okraji
nejbližší obec: Hustopeče u Brna, okres Břeclav
souřadnice: 48°56'49.00"N, 16°44'1.00"E
fytochorion: 20b. Hustopečská pahorkatina
datum: 1984
náleze: V. Grulich
herbář: MMI
projekt: Excerpt Atlas
ID: 13645381

lokalita: Popice, malé slanisko na okraji pole u vodního příkopu, poblíž silničního podjezdu pod žel.tratí Popice-Šakvice, ca 1,5 km JV obce, hojně!
nejbližší obec: Popice, okres Břeclav
souřadnice: 48°55'5.00"N, 16°41'1.90"E
nadmořská výška: 170 m
fytochorion: 18a. Dyjsko-svratecký úval
datum: 1984-09-07
náleze: R. Řepka
herbář: BRNL
projekt: Excerpt Atlas
ID: 13645419

lokalita: Hustopeče, u koupaliště
nejbližší obec: Hustopeče u Brna, okres Břeclav
souřadnice: 48°56'46.00"N, 16°43'55.00"E
fytochorion: 20b. Hustopečská pahorkatina
datum: 1981
náleze: F. Dvořák; al.
herbář: BRNU
projekt: Excerpt Atlas
ID: 13645380

lokalita: Šakvice, slanisko V-SV obce
nejbližší obec: Hustopeče u Brna, okres Břeclav
souřadnice: 48°54'53.00"N, 16°42'2.00"E
fytochorion: 18a. Dyjsko-svratecký úval
datum: 1977
nálezce: Š. Husák
herbář: PR
projekt: Excerpt Atlas
ID: 13645387

lokalita: Hustopeč
nejbližší obec: Hustopeče u Brna, okres Břeclav
souřadnice: 48°56'3.40"N, 16°44'15.70"E
fytochorion: 20b. Hustopečská pahorkatina
datum: 1923
nálezce: J. Suza
herbář: OLM
projekt: Excerpt Atlas
ID: 13645239

lokalita: Hustopeč, locis salsis ad oppidum
nejbližší obec: Hustopeče u Brna, okres Břeclav
souřadnice: 48°56'12.00"N, 16°44'23.00"E
fytochorion: 20b. Hustopečská pahorkatina
datum: 1915
nálezce: V. Skřivánek
herbář: VYM
projekt: Excerpt Atlas
ID: 13645377

lokalita: U nádraží Hustopečského
nejbližší obec: Hustopeče u Brna, okres Břeclav
souřadnice: 48°54'49.50"N, 16°42'17.10"E
fytochorion: 18a. Dyjsko-svratecký úval
datum: 1912-05-19
nálezce: V. Skřivánek
herbář: OLM
projekt: Excerpt Atlas
ID: 13645235

lokalita: Hustopeče
nejbližší obec: Hustopeče u Brna, okres Břeclav
souřadnice: 48°56'12.00"N, 16°44'23.00"E
fytochorion: 20b. Hustopečská pahorkatina
datum: 1912
nálezce: J. Podpěra
herbář: BRNU
projekt: Excerpt Atlas
ID: 13645378

lokalita: Šakvice, nádraží
nejbližší obec: Hustopeče u Brna, okres Břeclav
souřadnice: 48°54'53.00"N, 16°42'2.00"E
fytochorion: 18a. Dyjsko-svratecký úval
datum: 1912
nálezce: J. Suza
herbář: BRNU
projekt: Excerpt Atlas
ID: 13645386

lokalita: Šakvice, u hustopečského nádraží
nejbližší obec: Hustopeče u Brna, okres Břeclav
souřadnice: 48°54'53.00"N, 16°42'2.00"E
fytochorion: 18a. Dyjsko-svratecký úval
datum: 1912
nálezce: R. Dvořák
herbář: PRC
projekt: Excerpt Atlas
ID: 13645388

lokalita: Šakvice, u nádraží Hustopečského
nejbližší obec: Hustopeče u Brna, okres Břeclav
souřadnice: 48°54'53.00"N, 16°42'2.00"E
fytochorion: 18a. Dyjsko-svratecký úval
datum: 1912
nálezce: E. Víték
herbář: VYM
projekt: Excerpt Atlas
ID: 13645389

lokalita: Hustopeče
nejbližší obec: Hustopeče u Brna, okres Břeclav
souřadnice: 48°56'6.00"N, 16°44'35.00"E
fytochorion: 20b. Hustopečská pahorkatina
datum: 1903
nálezce: J. Suza
herbář: PRC
projekt: Excerpt Atlas
ID: 13645321

lokalita: Šakvice, nádraží
nejbližší obec: Hustopeče u Brna, okres Břeclav
souřadnice: 48°54'53.00"N, 16°42'2.00"E
fytochorion: 18a. Dyjsko-svratecký úval
datum: 1899
nálezce: Rothe
herbář: BRNU
projekt: Excerpt Atlas
ID: 13645385

lokalita: Šakvice, Bahngraben
nejbližší obec: Hustopeče u Brna, okres Břeclav
souřadnice: 48°54'53.00"N, 16°42'2.00"E
fytochorion: 18a. Dyjsko-svratecký úval
datum: 1897
nálezce: A. Schierl
herbář: PR
projekt: Excerpt Atlas
ID: 13645384

původní jméno: *Carex secalina*
lokalita: Hustopeče: město, plovárna
nejbližší obec: Hustopeče, okres Břeclav
fytochorion: 20b. Hustopečská pahorkatina
datum: 1955-08-02
nálezce: J. Tománek
pramen: Sedláček J. & Dvořák F. (1983): Vzácné a ohrožené druhy jihovýchodní části Hustopečské pahorkatiny. - Zpr. Čs. Bot. Společ.
18: 61-66.
herbář: BRNU
projekt: FLDOK
ID: 9158904

7066d

původní jméno: *Carex secalina*
lokalita: Starovičky (distr. Břeclav), Rybníky, okraj mírně zakleslé vodní nádrže asi 1,8 km Z od kostela v obci
nejbližší obec: Starovičky, okres Břeclav
souřadnice: 48°54'30.00"N, 16°45'4.00"E
nadmořská výška: 170 m
fytochorion: 18a. Dyjsko-svratecký úval
datum: 2016-05-29
nálezce: Josef Komárek
herbář: herb. J. Komárek
projekt: Excerpt Atlas
ID: 13742565

7067b

lokalita: Krumvíř, mezi silnicí a tratí 0,3 km JV
nejbližší obec: Krumvíř, okres Břeclav
souřadnice: 48°58'49.00"N, 16°55'7.00"E
fytochorion: 20b. Hustopečská pahorkatina
datum: 1983
nálezce: V. Grulich
herbář: MMI
projekt: Excerpt Atlas
ID: 13645324

lokalita: Krumvíř, zasolená sníženina mezi tratí a silnicí na JV okraji obce, u Rovinského dvora
nejbližší obec: Krumvíř, okres Břeclav
souřadnice: 48°58'50.60"N, 16°55'7.20"E
nadmořská výška: 190 m
fytochorion: 20b. Hustopečská pahorkatina
datum: 1983-06-29
nálezce: R. Řepka
herbář: BRNL
projekt: Excerpt Atlas
ID: 13645433

lokalita: Terezín, zasolený okraj pole u silnice do Krumvíře, na S okraji obce
nejbližší obec: Terezín u Čejče, okres Hodonín
souřadnice: 48°57'50.20"N, 16°56'27.30"E
nadmořská výška: 190 m
fytochorion: 18a. Dyjsko-svratecký úval
datum: 1983-06-29
nálezce: R. Řepka
herbář: BRNL
projekt: Excerpt Atlas
ID: 13645434

lokalita: Terezín, na Slanisku u Terezína, 1 trs
nejbližší obec: Terezín u Čejče, okres Hodonín
souřadnice: 48°57'51.60"N, 16°56'23.10"E
fytochorion: 18a. Dyjsko-svratecký úval
datum: 1970-07-23
nálezce: Č. Deyl
herbář: OLM
projekt: Excerpt Atlas
ID: 13645241

lokalita: Terezín u Čejče
nejbližší obec: Terezín u Čejče, okres Hodonín
souřadnice: 48°57'21.70"N, 16°56'18.80"E
fytochorion: 18a. Dyjsko-svratecký úval
datum: 1968-06-27
nálezce: J. Koblížek
herbář: BRNL
projekt: Excerpt Atlas
ID: 13645443

lokalita: Hojně v bažinách na levém břehu potoka Trkmanky jižně od silnice z Terezína do Krumvíře
nejbližší obec: Krumvíř, okres Břeclav
souřadnice: 48°58'16.90"N, 16°56'6.40"E
nadmořská výška: 176 m
fytochorion: 20b. Hustopečská pahorkatina
datum: 1961-06-03
náleze: F. Černochoch
herbář: BRNM
projekt: Excerpt Atlas
ID: 13645228

lokalita: Krumvíř, slanisko J obce
nejbližší obec: Krumvíř, okres Břeclav
souřadnice: 48°58'51.00"N, 16°55'4.00"E
fytochorion: 20b. Hustopečská pahorkatina
datum: 1960
náleze: J. Vicherek
herbář: BRNU
projekt: Excerpt Atlas
ID: 13645383

lokalita: Terezín u Čejče
nejbližší obec: Terezín u Čejče, okres Hodonín
souřadnice: 48°57'37.00"N, 16°56'15.00"E
fytochorion: 18a. Dyjsko-svratecký úval
datum: 1943
náleze: J. Šmarda
herbář: PR
projekt: Excerpt Atlas
ID: 13645358

lokalita: Terezín-Čejč
nejbližší obec: Terezín u Čejče, okres Hodonín
souřadnice: 48°57'37.00"N, 16°56'15.00"E
fytochorion: 18a. Dyjsko-svratecký úval
datum: 1928
náleze: J. Bílý
herbář: PRC
projekt: Excerpt Atlas
poznámka: Fl. Exs. Reipubl. Bohem. Slov. no 494
ID: 13645359

lokalita: Terezín, louky Rybníček mezi tratí a silnicí
nejbližší obec: Terezín u Čejče, okres Hodonín
souřadnice: 48°57'37.00"N, 16°56'15.00"E
fytochorion: 18a. Dyjsko-svratecký úval
datum: 1928
náleze: J. Bílý
herbář: BRNU
projekt: Excerpt Atlas
poznámka: Fl. Exs. Reipubl. Bohem. Slov. no 494
ID: 13645360

lokalita: Krumvíř, úhor u potoka pod silnicí k Terezínu
nejbližší obec: Krumvíř, okres Břeclav
souřadnice: 48°58'44.00"N, 16°55'33.00"E
fytochorion: 20b. Hustopečská pahorkatina
datum: 1926
náleze: S. Staněk
herbář: BRNU
projekt: Excerpt Atlas
ID: 13645382

lokalita: Krumvíř-Terezov
nejbližší obec: Krumvíř, okres Břeclav
souřadnice: 48°58'10.00"N, 16°56'7.00"E
fytochorion: 20b. Hustopečská pahorkatina
datum: 1921
náleze: S. Staněk
herbář: PR
projekt: Excerpt Atlas
ID: 13645323

7067c

lokalita: Bořetice, nádraží
nejbližší obec: Bořetice u Hustopečí, okres Břeclav
souřadnice: 48°54'58.00"N, 16°51'6.00"E
fytochorion: 18a. Dyjsko-svratecký úval
datum: 1982
náleze: V. Grulich
herbář: MMI
projekt: Excerpt Atlas
ID: 13645315

lokalita: Kobylské jezero
nejbližší obec: Kobyly na Moravě, okres Břeclav
souřadnice: 48°56'51.00"N, 16°53'58.00"E
fytochorion: 18a. Dyjsko-svratecký úval
datum: 1837
náleze: Jelinek
herbář: BRNU
projekt: Excerpt Atlas
ID: 13645322

lokalita: Kobyly-See, Mahren
nejbližší obec: Kobyly na Moravě, okres Břeclav
souřadnice: 48°56'51.70"N, 16°54'2.20"E
fytochorion: 18a. Dyjsko-svratecký úval
datum: 1834-06-11
náleze: Tkany
herbář: BRNM
projekt: Excerpt Atlas
ID: 13645233

7067d

lokalita: Mezi Čejčí et Hovorany, in fossa aquosa loco Tabulky
nejbližší obec: Čejč, okres Hodonín
souřadnice: 48°56'47.00"N, 16°58'28.00"E
fytochorion: 20b. Hustopečská pahorkatina
datum: 1950
náleze: J. Dostál
herbář: PR
projekt: Excerpt Atlas
ID: 13645331

lokalita: in pratis Rybníček inter viam ferratam et viam publ. prope Terezín ad pag. Čejč
nejbližší obec: Čejč, okres Hodonín
souřadnice: 48°56'52.50"N, 16°56'51.80"E
nadmořská výška: 170 m
fytochorion: 20b. Hustopečská pahorkatina
datum: 1928-07-06
náleze: J. Bílý
herbář: OLM
projekt: Excerpt Atlas
ID: 13645234

7068d

lokalita: Ratíškovice, břeh rybníčku Hliníček na JZ okraji obce
nejbližší obec: Mutěnice, okres Hodonín
souřadnice: 48°55'0.03"N, 17°9'30.98"E, ± 100m
nadmořská výška: 209 m
fytochorion: 18b. Dolnomoravský úval
datum: 1993-06-18
náleze: R. Řepka
herbář: BRNL
projekt: Excerpt Atlas
ID: 13645417

lokalita: Ratíškovice, rybníček na JZ okraji
nejbližší obec: Mutěnice, okres Hodonín
souřadnice: 48°54'59.53"N, 17°9'31.83"E, ± 100m
fytochorion: 18b. Dolnomoravský úval
datum: 1985
náleze: V. Grulich
herbář: MMI
projekt: Excerpt Atlas
ID: 13645376

lokalita: Ratíškovice, rybníček na JZ okraji
nejbližší obec: Mutěnice, okres Hodonín
souřadnice: 48°54'59.74"N, 17°9'31.23"E, ± 100m
fytochorion: 18b. Dolnomoravský úval
datum: 1983
náleze: V. Grulich
herbář: MMI
projekt: Excerpt Atlas
ID: 13645375

lokalita: Ratíškovice, na břehu malého rybníčku na JZ okraji obce
nejbližší obec: Mutěnice, okres Hodonín
souřadnice: 48°55'0.14"N, 17°9'31.23"E, ± 100m
nadmořská výška: 210 m
fytochorion: 18b. Dolnomoravský úval
datum: 1983-05-16
náleze: R. Řepka
herbář: BRNL
projekt: Excerpt Atlas
ID: 13645418

lokalita: Ratíškovice - u rybníčka (Hliníček) v jižní části obce
nejbližší obec: Ratíškovice, okres Hodonín
souřadnice: 48°54'59.12"N, 17°9'32.14"E, ± 100m
nadmořská výška: 220 m
fytochorion: 18b. Dolnomoravský úval
datum: 2002-05-30
náleze: Libor Ekrt
herbář: CB
projekt: Vysočina
poznámka: det. Milan Štech;
ID: 9879576

7162b

lokalita: Dyje, u silnice ve vlhkém štěrku asi 100 m Z za obcí
nejbližší obec: Dyje, okres Znojmo
souřadnice: 48°51'1.90"N, 16°7'1.70"E
nadmořská výška: 230 m
fytochorion: 16. Znojensko-brněnská pahorkatina
datum: 1980-09-12
náleze: R. Řepka
herbář: BRNL
projekt: Excerpt Atlas
ID: 13645413

lokality: Dyje, u kaluže u silnice ca 500 m Z za obcí
nejbližší obec: Dyje, okres Znojmo
souřadnice: 48°51'9.60"N, 16°6'46.20"E
nadmořská výška: 230 m
fytochorion: 16. Znojemsko-brněnská pahorkatina
datum: 1980-09-12
náleze: R. Řepka
herbář: BRNL
projekt: Excerpt Atlas
ID: 13645414

7162d

lokality: Strachotice, malý zbytek slaniska porostlý řídkým rákosím v polích za malým letištěm, dříve odvodňovací strouha, ca 0,6 km S obce
nejbližší obec: Strachotice, okres Znojmo
souřadnice: 48°48'24.40"N, 16°9'45.40"E
nadmořská výška: 195 m
fytochorion: 18a. Dyjsko-svratecký úval
datum: 1985-07-05
náleze: R. Řepka
herbář: BRNL
projekt: Excerpt Atlas
ID: 13645401

lokality: Slanisko u Derflic, nedaleko silnice ke Strachoticím
nejbližší obec: Strachotice, okres Znojmo
souřadnice: 48°48'24.00"N, 16°8'60.00"E
fytochorion: 16. Znojemsko-brněnská pahorkatina
datum: 1952
náleze: V. Drlík
herbář: MZ
projekt: Excerpt Atlas
ID: 13645303

7164a

lokality: Litobratřice, zarůstající písčité místo u J břehu Litobratřického horního rybníku, poblíž jeho hráze na SZ okraji obce
nejbližší obec: Litobratřice, okres Znojmo
souřadnice: 48°53'23.40"N, 16°23'42.90"E
nadmořská výška: 224 m
fytochorion: 16. Znojemsko-brněnská pahorkatina
datum: 1991-06-15
náleze: R. Řepka
herbář: BRNL
projekt: Excerpt Atlas
ID: 13645403

lokality: Břežany, okraj zasoleného a rozbahněného místa na okraji pole, u malého potoka, ca 0,5 km V od žel.st. u obce
nejbližší obec: Břežany u Znojma, okres Znojmo
souřadnice: 48°52'28.80"N, 16°22'27.40"E
nadmořská výška: 220 m
fytochorion: 16. Znojemsko-brněnská pahorkatina
datum: 1986-06-07
náleze: R. Řepka
herbář: BRNL
projekt: Excerpt Atlas
ID: 13645397

7164b

lokalita: Litobratřice, obnažený břeh u hráze Litobratřického dolního rybn., při jeho vypuštění, ca 2,5 km JV obce
nejbližší obec: Litobratřice, okres Znojmo
souřadnice: 48°52'12.20"N, 16°25'29.90"E
nadmořská výška: 200 m
fytochorion: 16. Znojemsko-brněnská pahorkatina
datum: 1991-07-28
náleze: R. Řepka
herbář: BRNL
projekt: Excerpt Atlas
ID: 13645404

7164c

lokalita: Pravice, JV okraj
nejbližší obec: Pravice, okres Znojmo
souřadnice: 48°50'28.00"N, 16°21'50.00"E
fytochorion: 18a. Dyjsko-svratecký úval
datum: 1986
náleze: V. Grulich
herbář: MMI
projekt: Excerpt Atlas
ID: 13645302

lokalita: Hrušovany nad Jev., vyschlé slanisko na okraji pole v nivě Jevišovky, u odbočky k žel.stanici ze silnice Hrušovany–Hevlín,
velmi hojně!
nejbližší obec: Hrušovany nad Jevišovkou, okres Znojmo
souřadnice: 48°48'42.30"N, 16°23'36.60"E
nadmořská výška: 180 m
fytochorion: 18a. Dyjsko-svratecký úval
datum: 1986-08-16
náleze: R. Řepka
herbář: BRNL
projekt: Excerpt Atlas
ID: 13645396

lokalita: Hrušovany nad Jev., okraj pšeničného pole v nivě Jevišovky, ca 0,8 km SSZ od žel.st. u obce
nejbližší obec: Hrušovany nad Jevišovkou, okres Znojmo
souřadnice: 48°49'16.90"N, 16°22'48.70"E
nadmořská výška: 180 m
fytochorion: 18a. Dyjsko-svratecký úval
datum: 1986-08-16
náleze: R. Řepka
herbář: BRNL
projekt: Excerpt Atlas
ID: 13645398

lokalita: Hrušovany nad Jev. - Nový Dvůr, zasolené neoseté místo v kukuřičném poli v nivě Jevišovky, ca 0,4 km SZ dvora
nejbližší obec: Hrušovany nad Jevišovkou, okres Znojmo
souřadnice: 48°49'25.40"N, 16°22'1.80"E
nadmořská výška: 180 m
fytochorion: 18a. Dyjsko-svratecký úval
datum: 1986-08-16
náleze: R. Řepka
herbář: BRNL
projekt: Excerpt Atlas
ID: 13645399

lokalita: Hrušovany n. Jevišovkou, v travnatém porostu u břehu rybníka v poli, ca 1 km JJZ od obce
nejbližší obec: Hrušovany nad Jevišovkou, okres Znojmo
souřadnice: 48°49'8.80"N, 16°23'34.20"E
nadmořská výška: 180 m
fytochorion: 18a. Dyjsko-svratecký úval
datum: 1983-09-03
náleze: R. Řepka
herbář: BRNL
projekt: Excerpt Atlas
ID: 13645411

7164d

lokalita: Novosedly, zasolené loučky u malého rybníčku na S okraji obce, 100 m vpravo od silnice k Brodu n.Dyjí
nejbližší obec: Novosedly na Moravě, okres Břeclav
souřadnice: 48°50'22.40"N, 16°29'48.60"E
nadmořská výška: 175 m
fytochorion: 18a. Dyjsko-svratecký úval
datum: 1992-08-04
náleze: R. Řepka
herbář: BRNL
projekt: Excerpt Atlas
ID: 13645428

lokalita: Nový Přerov, S okraj
nejbližší obec: Nový Přerov, okres Břeclav
souřadnice: 48°48'44.00"N, 16°29'29.00"E
fytochorion: 18a. Dyjsko-svratecký úval
datum: 1984
náleze: V. Grulich
herbář: MMI
projekt: Excerpt Atlas
ID: 13645336

lokalita: Novosedly, S okraj
nejbližší obec: Novosedly na Moravě, okres Břeclav
souřadnice: 48°50'21.00"N, 16°29'47.00"E
fytochorion: 18a. Dyjsko-svratecký úval
datum: 1983
náleze: V. Grulich
herbář: MMI
projekt: Excerpt Atlas
ID: 13645335

lokalita: Novosedly, na okraji slaniska na S okraji obce u malého vyschlého rybníčku, ca 50 m vpravo od silnice do Brodu n.Dyjí
nejbližší obec: Novosedly na Moravě, okres Břeclav
souřadnice: 48°50'23.80"N, 16°29'45.60"E
nadmořská výška: 180 m
fytochorion: 18a. Dyjsko-svratecký úval
datum: 1983-09-03
náleze: R. Řepka
herbář: BRNL
projekt: Excerpt Atlas
ID: 13645429

lokalita: Nový Přerov, slaná místa u cesty kolem rybníčku na S okraji obce za 1. domem
nejbližší obec: Nový Přerov, okres Břeclav
souřadnice: 48°48'43.30"N, 16°29'29.00"E
nadmořská výška: 180 m
fytochorion: 18a. Dyjsko-svratecký úval
datum: 1983-09-03
náleze: R. Řepka
herbář: BRNL
projekt: Excerpt Atlas
ID: 13645435

7165b

lokalita: Strachotín, 1,2 km JV
nejbližší obec: Strachotín, okres Břeclav
souřadnice: 48°53'41.00"N, 16°39'39.00"E
fytochorion: 18a. Dyjsko-svratecký úval
datum: 1984
náleze: R. Řepka
herbář: MMI
projekt: Excerpt Atlas
ID: 13645355

lokalita: Dolní Věstonice, písčité náprav u J břehu vypuštěné střední nádrže VD Nové Mlýny, ca 0,4 km SZ obce
nejbližší obec: Dolní Věstonice, okres Břeclav
souřadnice: 48°53'20.10"N, 16°38'15.00"E
nadmořská výška: 170 m
fytochorion: 18a. Dyjsko-svratecký úval
datum: 1984-09-07
náleze: R. Řepka
herbář: BRNL
projekt: Excerpt Atlas
ID: 13645438

lokalita: Strachotín, u cesty na vykáceném místě v aluviu Dyje, ca 1,2 km JV obce
nejbližší obec: Strachotín, okres Břeclav
souřadnice: 48°53'43.40"N, 16°39'23.30"E
nadmořská výška: 170 m
fytochorion: 18a. Dyjsko-svratecký úval
datum: 1984-07-08
náleze: R. Řepka
herbář: BRNL
projekt: Excerpt Atlas
ID: 13645439

lokalita: Dolní Věstonice, slanisko
nejbližší obec: Dolní Věstonice, okres Břeclav
souřadnice: 48°52'54.00"N, 16°38'55.00"E
fytochorion: 17b. Pavlovské kopce
datum: 1952
náleze: E. Mencl
herbář: PRC
projekt: Excerpt Atlas
ID: 13645309

lokalita: Příkopy nad Dolními Věstonicemi
nejbližší obec: Dolní Věstonice, okres Břeclav
souřadnice: 48°52'59.80"N, 16°38'52.50"E
fytochorion: 17b. Pavlovské kopce
datum: 1922-05-20
náleze: J. Bílý
herbář: OLM
projekt: Excerpt Atlas
ID: 13645237

lokalita: Dolní Věstonice, příkopy nad obcí
nejbližší obec: Dolní Věstonice, okres Břeclav
souřadnice: 48°52'54.00"N, 16°38'55.00"E
fytochorion: 17b. Pavlovské kopce
datum: 1922
náleze: J. Bílý
herbář: BRNU
projekt: Excerpt Atlas
ID: 13645311

lokalita: Dolní Věstonice, In humidis ad viam apud p., ad pedem montium Pavlovské kopce
nejbližší obec: Dolní Věstonice, okres Břeclav
souřadnice: 48°52'54.00"N, 16°38'55.00"E
fytochorion: 17b. Pavlovské kopce
datum: 1921
náleze: F. A. Novák
herbář: PRC
projekt: Excerpt Atlas
ID: 13645307

lokalita: Dolní Věstonice
nejbližší obec: Dolní Věstonice, okres Břeclav
souřadnice: 48°52'54.00"N, 16°38'55.00"E
fytochorion: 17b. Pavlovské kopce
datum: 1921
náleze: J. Podpěra
herbář: BRNU
projekt: Excerpt Atlas
ID: 13645310

lokalita: Dolní Věstonice, In humidis ad viam apud p., ad pedem montium Pavlovské kopce
nejbližší obec: Dolní Věstonice, okres Břeclav
souřadnice: 48°52'54.00"N, 16°38'55.00"E
fytochorion: 17b. Pavlovské kopce
datum: 1920
náleze: K. Domin
herbář: PRC
projekt: Excerpt Atlas
ID: 13645308

7165c

lokalita: Dobré Pole - slanisko v JZ cípu obce
nejbližší obec: Dobré Pole, okres Břeclav
souřadnice: 48°49'18.64"N, 16°31'56.85"E, ± 100m
nadmořská výška: 180 m
fytochorion: 17a. Dunajovické kopce
datum: 2003-05-25
náleze: Ester Hofhanzlová
herbář: CB
projekt: Vysočina
poznámka: det. Milan Štech;
ID: 9879575

7165d

lokalita: Bavory, ojediněle na okraji sinice přímo u aut. zastávky Bavory-rozcestí, 925 m JZ středu obce
nejbližší obec: Bavory, okres Břeclav
souřadnice: 48°49'49.00"N, 16°36'48.50"E
nadmořská výška: 210 m
fytochorion: 17b. Pavlovské kopce
datum: 2000-05-06
náleze: R. Řepka
herbář: BRNL
projekt: Excerpt Atlas
ID: 13645416

7166a

lokalita: Šakvice, okraj rákosin na břehu Šakvického rybníka
nejbližší obec: Šakvice, okres Břeclav
souřadnice: 48°52'39.10"N, 16°43'22.00"E
nadmořská výška: 180 m
fytochorion: 18a. Dyjsko-svratecký úval
datum: 1983-05-29
náleze: J. Čáp
herbář: OLM
projekt: Excerpt Atlas
ID: 13645243

lokalita: Šakvice, SV břeh Šakvického rybníka
nejbližší obec: Šakvice, okres Břeclav
souřadnice: 48°52'60.00"N, 16°43'32.00"E
fytochorion: 18a. Dyjsko-svratecký úval
datum: 1964
náleze: J. Vicherek
herbář: BRNU
projekt: Excerpt Atlas
ID: 13645356

lokality: Šakvice, louka u Štinkavky
nejbližší obec: Šakvice, okres Břeclav
souřadnice: 48°53'47.00"N, 16°44'5.00"E
fytochorion: 18a. Dyjsko-svratecký úval
datum: 1952
náleze: F. Slavoňovský
herbář: BRNU
projekt: Excerpt Atlas
ID: 13645357

7166b

lokality: Rakvice, zasolený okraj kukuřičného pole u levé strany žel.trati Rakvice-Zaječí, ca 2 km SZ od žel.st. u obce
nejbližší obec: Rakvice, okres Břeclav
souřadnice: 48°52'41.10"N, 16°48'30.20"E
nadmořská výška: 170 m
fytochorion: 18a. Dyjsko-svratecký úval
datum: 1984-08-23
náleze: R. Řepka
herbář: BRNL
projekt: Excerpt Atlas
ID: 13645423

lokality: Zaječí, na rozoraném slanisku pod žel.nádražím u obce
nejbližší obec: Zaječí, okres Břeclav
souřadnice: 48°53'18.40"N, 16°46'55.60"E
nadmořská výška: 180 m
fytochorion: 20b. Hustopečská pahorkatina
datum: 1980-06-08
náleze: R. Řepka
herbář: BRNL
projekt: Excerpt Atlas
ID: 13645437

lokality: Rakvice, v břeh rybníka J obce
nejbližší obec: Rakvice, okres Břeclav
souřadnice: 48°51'8.00"N, 16°48'36.00"E
fytochorion: 18a. Dyjsko-svratecký úval
datum: 1964
náleze: J. Vicherek
herbář: BRNU
projekt: Excerpt Atlas
ID: 13645343

lokality: Rakvice, slané louky za rybníčkem
nejbližší obec: Rakvice, okres Břeclav
souřadnice: 48°51'8.00"N, 16°48'36.00"E
fytochorion: 18a. Dyjsko-svratecký úval
datum: 1951
náleze: J. Dvořák
herbář: PRC
projekt: Excerpt Atlas
ID: 13645341

lokality: Rakvice, slaniska
nejbližší obec: Rakvice, okres Břeclav
souřadnice: 48°51'8.00"N, 16°48'36.00"E
fytochorion: 18a. Dyjsko-svratecký úval
datum: 1951
náleze: J. Šourek
herbář: PR
projekt: Excerpt Atlas
ID: 13645342

lokalita: Rakvice
nejbližší obec: Rakvice, okres Břeclav
souřadnice: 48°51'8.00"N, 16°48'36.00"E
fytochorion: 18a. Dyjsko-svratecký úval
datum: 1949
náleze: J. Podpěra
herbář: BRNU
projekt: Excerpt Atlas
ID: 13645340

lokalita: Rakvice, u trati
nejbližší obec: Rakvice, okres Břeclav
souřadnice: 48°52'5.00"N, 16°49'13.00"E
fytochorion: 18a. Dyjsko-svratecký úval
datum: 1939
náleze: V. Krist
herbář: BRNU
projekt: Excerpt Atlas
ID: 13645345

lokalita: Rakvice, u trati
nejbližší obec: Rakvice, okres Břeclav
souřadnice: 48°52'5.00"N, 16°49'13.00"E
fytochorion: 18a. Dyjsko-svratecký úval
datum: 1939
náleze: F. Unzeitig
herbář: BRNU
projekt: Excerpt Atlas
ID: 13645346

lokalita: Zaječí, úhory Noittelfelder
nejbližší obec: Zaječí, okres Břeclav
souřadnice: 48°53'21.00"N, 16°46'31.00"E
fytochorion: 20b. Hustopečská pahorkatina
datum: 1926
náleze: S. Staněk
herbář: BRNU
projekt: Excerpt Atlas
ID: 13645390

7166c

lokalita: při lesní cestě na pískovci ve 12 trsech v polesí Bulhary nad Milovicemi
nejbližší obec: Mikulov na Moravě, okres Břeclav
souřadnice: 48°50'20.00"N, 16°42'4.00"E
fytochorion: 17c. Milovicko-valtická pahorkatina
datum: 1954
náleze: J. Dvořák
pramen: not.
projekt: Excerpt Atlas
poznámka: kart. J. Dvořák
ID: 13645313

7167a

lokalita: Rakvice, dřívější slaná bažinatá louka jižně od Trkmanského dvora, podél pěšinky v rákosovém porostu, ca 2 km VSV od obce
nejbližší obec: Rakvice, okres Břeclav
souřadnice: 48°51'46.20"N, 16°50'30.80"E
fytochorion: 18a. Dyjsko-svratecký úval
datum: 1994-06-05
náleze: P. Kusák
herbář: OLM
projekt: Excerpt Atlas
ID: 13645245

lokalita: Rakvice, zasolená louka 2 km VSV od obce
nejbližší obec: Rakvice, okres Břeclav
souřadnice: 48°51'59.80"N, 16°50'28.40"E
fytochorion: 18a. Dyjsko-svratecký úval
datum: 1990-06-16
nálezce: P. Kusák
herbář: BRNL
projekt: Excerpt Atlas
ID: 13645442

lokalita: Rakvice, Trkmanec, 1 km J dvora
nejbližší obec: Rakvice, okres Břeclav
souřadnice: 48°51'45.00"N, 16°50'29.00"E
fytochorion: 18a. Dyjsko-svratecký úval
datum: 1982
nálezce: R. Řepka
herbář: MMI
projekt: Excerpt Atlas
ID: 13645344

lokalita: Velké Bílovice, ohbí Trkmanky 3,5 km ZSZ
nejbližší obec: Rakvice, okres Břeclav
souřadnice: 48°51'28.00"N, 16°50'34.00"E
fytochorion: 18a. Dyjsko-svratecký úval
datum: 1982
nálezce: V. Grulich
herbář: MMI
projekt: Excerpt Atlas
ID: 13645364

lokalita: Rakvice-dvůr Trkmanec, na zbytku slaniska v poli, ca 1 km J od dvora
nejbližší obec: Rakvice, okres Břeclav
souřadnice: 48°51'47.10"N, 16°50'31.90"E
nadmořská výška: 170 m
fytochorion: 18a. Dyjsko-svratecký úval
datum: 1982-06-24
nálezce: R. Řepka
herbář: BRNL
projekt: Excerpt Atlas
ID: 13645424

lokalita: Rakvice, na zasoleném okraji kukuřičného pole v příkopu vedle žel.trati mezi stanicemi Rakvice a Podivín
nejbližší obec: Rakvice, okres Břeclav
souřadnice: 48°51'23.70"N, 16°49'56.70"E
nadmořská výška: 170 m
fytochorion: 18a. Dyjsko-svratecký úval
datum: 1981-09-05
nálezce: R. Řepka
herbář: BRNL
projekt: Excerpt Atlas
ID: 13645422

lokalita: Mezi Rakvicemi a Velkými Bílovicemi
nejbližší obec: Rakvice, okres Břeclav
souřadnice: 48°51'51.00"N, 16°51'19.00"E
fytochorion: 18a. Dyjsko-svratecký úval
datum: 1939
nálezce: V. Krist
herbář: BRNU
projekt: Excerpt Atlas
ID: 13645332

lokality: locis salsis ad piscinam Fabian in pag. Velké Bílovice
nejbližší obec: Velké Bílovice, okres Břeclav
souřadnice: 48°51'22.50"N, 16°53'7.80"E
fytochorion: 18a. Dyjsko-svratecký úval
datum: 1924-06-23
náleze: F. Weber
herbář: OLM
projekt: Excerpt Atlas
ID: 13645240

7168a

lokality: Dolní Bojanovice, na hrázi mezi rybníky u Z břehu Dvorského rybníku, ca 2,9 km V-VJV obce, 200 m S od dvora Písečný
nejbližší obec: Hodonín, okres Hodonín
souřadnice: 48°51'43.60"N, 17°4'2.10"E
nadmořská výška: 180 m
fytochorion: 18b. Dolnomoravský úval
datum: 1992-06-17
náleze: R. Řepka
herbář: BRNL
projekt: Excerpt Atlas
ID: 13645425

lokality: Lužice, osada Písečný, travnaté písčité místo u cesty v osadě
nejbližší obec: Hodonín, okres Hodonín
souřadnice: 48°51'23.90"N, 17°4'37.00"E
nadmořská výška: 170 m
fytochorion: 18b. Dolnomoravský úval
datum: 1987-05-09
náleze: R. Řepka
herbář: BRNL
projekt: Excerpt Atlas
ID: 13645431

7168b

lokality: Hodonín
nejbližší obec: Hodonín, okres Hodonín
souřadnice: 48°52'51.00"N, 17°8'30.00"E
fytochorion: 18b. Dolnomoravský úval
datum: 1922
náleze: F. Bílý
herbář: PRC
projekt: Excerpt Atlas
ID: 13645369

lokality: Hodonín, Hrubá louka, u tůňky
nejbližší obec: Hodonín, okres Hodonín
souřadnice: 48°52'51.00"N, 17°8'30.00"E
fytochorion: 18b. Dolnomoravský úval
datum: 1922
náleze: J. Šmarda
herbář: PR
projekt: Excerpt Atlas
ID: 13645370

lokality: Hodonín, Pánov
nejbližší obec: Hodonín, okres Hodonín
souřadnice: 48°53'27.00"N, 17°8'11.00"E
fytochorion: 18b. Dolnomoravský úval
datum: 1922
náleze: R. Picbauer
herbář: BRNU
projekt: Excerpt Atlas
ID: 13645371

lokalita: Hodonín, Pánov
nejbližší obec: Hodonín, okres Hodonín
souřadnice: 48°53'27.00"N, 17°8'11.00"E
fytochorion: 18b. Dolnomoravský úval
datum: 1922
náleze: J. Šmarda
herbář: BRNU
projekt: Excerpt Atlas
ID: 13645372

lokalita: Hodonín, Pánov
nejbližší obec: Hodonín, okres Hodonín
souřadnice: 48°53'27.00"N, 17°8'11.00"E
fytochorion: 18b. Dolnomoravský úval
datum: 1922
náleze: R. Weighart
herbář: BRNU
projekt: Excerpt Atlas
ID: 13645373

lokalita: Mezi Hodonínem a Dubňany
nejbližší obec: Hodonín, okres Hodonín
souřadnice: 48°52'48.00"N, 17°6'57.00"E
fytochorion: 18b. Dolnomoravský úval
datum: 1922
náleze: J. Podpěra
herbář: BRNU
projekt: Excerpt Atlas
ID: 13645374

původní jméno: *Carex secalina*
lokalita: 14b. Hodonín: břeh kaluže na Hrubé louce na kopci Pánov (210 m), SSV od města
nejbližší obec: Hodonín, okres Hodonín
souřadnice: 48°53'28.00"N, 17°8'21.00"E
fytochorion: 18b. Dolnomoravský úval
datum: 1922
pramen: Řepka R. (1996): Floristický materiál rodu *Carex* z herbáře Stanislava Staňka k území Dolnomoravského úvalu. - Sborn. Přírod. Klubu Uherské Hradiště 1: 34-39.
projekt: FLDOK
ID: 9691584

7262b

lokalita: Vrbovec, Vrbovecký rybník, pole na P břehu
nejbližší obec: Vrbovec, okres Znojmo
souřadnice: 48°47'26.00"N, 16°7'56.00"E
fytochorion: 16. Znojemsko-brněnská pahorkatina
datum: 2003
náleze: R. Dvořáková
herbář: MZ
projekt: Excerpt Atlas
ID: 13645305

lokalita: Vrbovec, slanisko ke Strachoticím
nejbližší obec: Vrbovec, okres Znojmo
souřadnice: 48°47'40.00"N, 16°7'28.00"E
fytochorion: 16. Znojemsko-brněnská pahorkatina
datum: 1951
náleze: V. Drlík
herbář: MZ
projekt: Excerpt Atlas
ID: 13645304

7263a

lokality: Micmanice, zbytek zoraného slaniska u potoka (nyní kukuřičné pole) na J okraji obce u fotbalového hřiště
nejbližší obec: Micmanice, okres Znojmo
souřadnice: 48°47'34.60"N, 16°10'59.10"E
nadmořská výška: 190 m
fytochorion: 18a. Dyjsko-svratecký úval
datum: 1985-07-05
náleze: R. Řepka
herbář: BRNL
projekt: Excerpt Atlas
ID: 13645402

7264a

lokality: Hevlín, rybníček ve středu obce 0,3 km SV kostela, břehové porosty, cesta
nejbližší obec: Hevlín, okres Znojmo
souřadnice: 48°45'9.80"N, 16°22'58.00"E
nadmořská výška: 178 m
fytochorion: 18a. Dyjsko-svratecký úval
datum: 2000-05-29
náleze: P. Lustyk
herbář: BRNM
projekt: Excerpt Atlas
ID: 13645230

lokality: Hevlín, tůňka v Z části obce, 30 m J od silnice Dyjákovice-Hevlín, okraj tůňky
nejbližší obec: Hevlín, okres Znojmo
souřadnice: 48°45'12.90"N, 16°22'17.60"E
nadmořská výška: 180 m
fytochorion: 18a. Dyjsko-svratecký úval
datum: 1994-06-30
náleze: P. Lustyk
herbář: BRNM
projekt: Excerpt Atlas
ID: 13645231

lokality: Hevlín, u břehů malého zasoleného rybníčku na SV okraji obce, velmi hojně!
nejbližší obec: Hevlín, okres Znojmo
souřadnice: 48°45'51.00"N, 16°23'11.10"E
nadmořská výška: 180 m
fytochorion: 18a. Dyjsko-svratecký úval
datum: 1992-08-04
náleze: R. Řepka
herbář: BRNL
projekt: Excerpt Atlas
ID: 13645405

lokality: Hevlín, břehy malého rybníčku v Z části obce, při silnici do Dyjákovic
nejbližší obec: Hevlín, okres Znojmo
souřadnice: 48°45'12.80"N, 16°22'18.00"E
nadmořská výška: 180 m
fytochorion: 18a. Dyjsko-svratecký úval
datum: 1992-08-04
náleze: R. Řepka
herbář: BRNL
projekt: Excerpt Atlas
ID: 13645406

lokality: Hevlín, jeteliště na S okraji obce Z od silnice do Hrušovan
nejbližší obec: Hevlín, okres Znojmo
souřadnice: 48°45'33.00"N, 16°22'47.00"E
fytochorion: 18a. Dyjsko-svratecký úval
datum: 1991
náleze: J. Unar
herbář: BRNU
projekt: Excerpt Atlas
ID: 13645319

7264b

lokality: Hrabětice, Travní dvůr 2,5 km V, úhor 1 km JJZ dvora
nejbližší obec: Hrabětice, okres Znojmo
souřadnice: 48°47'25.00"N, 16°25'39.00"E
fytochorion: 18a. Dyjsko-svratecký úval
datum: 1985
náleze: V. Grulich
herbář: MMI
projekt: Excerpt Atlas
ID: 13645320

7265b

lokality: Mikulov, Šibeniční rybník, J břeh 2 km J nádraží
nejbližší obec: Mikulov na Moravě, okres Břeclav
souřadnice: 48°46'60.00"N, 16°37'35.00"E
fytochorion: 17b. Pavlovské kopce
datum: 1990
náleze: V. Grulich
herbář: BRNU
projekt: Excerpt Atlas
ID: 13645312

7266a

lokality: Sedlec, rumiště cca 300 m VJV od kostela v obci
nejbližší obec: Sedlec u Mikulova, okres Břeclav
souřadnice: 48°46'44.00"N, 16°42'7.00"E
fytochorion: 18a. Dyjsko-svratecký úval
datum: 2002
náleze: M. Ducháček
projekt: Excerpt Atlas
ID: 13645366

lokality: Valtice, vlhký okraj pole u trati 2 km ZSZ od žst., SSZ Úvalenského ml.
nejbližší obec: Úvaly u Valtic, okres Břeclav
souřadnice: 48°45'16.00"N, 16°43'21.00"E
fytochorion: 17c. Milovicko-valtická pahorkatina
datum: 1994
náleze: J. Danihelka
herbář: MMI
projekt: Excerpt Atlas
ID: 13645314

lokality: Valtice, na vlhkém okraji pole S od železniční trati, ca 2 km ZSZ od žel.stanice Valtice, SSZ Úvalenského mlýna
nejbližší obec: Valtice, okres Břeclav
souřadnice: 48°45'25.90"N, 16°43'23.50"E
nadmořská výška: 180 m
fytochorion: 18a. Dyjsko-svratecký úval
datum: 1994-10-06
náleze: J. Danihelka
herbář: BRNL
projekt: Excerpt Atlas
ID: 13645441

lokality: Sedlec u Mikulova, suché políčko mezi JV okrajem obce a Z okrajem rybníku Nesyt, za humny obce
nejbližší obec: Sedlec u Mikulova, okres Břeclav
souřadnice: 48°46'47.70"N, 16°42'18.50"E
nadmořská výška: 175 m
fytochorion: 18a. Dyjsko-svratecký úval
datum: 1992-08-04
náleze: R. Řepka
herbář: BRNL
projekt: Excerpt Atlas
ID: 13645427

lokalita: Sedlec, J okraj
nejbližší obec: Sedlec u Mikulova, okres Břeclav
souřadnice: 48°46'39.00"N, 16°41'58.00"E
fytochorion: 18a. Dyjsko-svratecký úval
datum: 1986
nálezce: V. Grulich
herbář: MMI
projekt: Excerpt Atlas
ID: 13645354

lokalita: Sedlec, mokřina u hřiště
nejbližší obec: Sedlec u Mikulova, okres Břeclav
souřadnice: 48°46'39.00"N, 16°41'50.00"E
fytochorion: 17c. Milovicko-valtická pahorkatina
datum: 1985
nálezce: J. Unar
herbář: BRNU
projekt: Excerpt Atlas
ID: 13645351

lokalita: Valtice, Výtopa, J břeh 2,5 km SSZ
nejbližší obec: Valtice, okres Břeclav
souřadnice: 48°45'53.00"N, 16°44'23.00"E
fytochorion: 18a. Dyjsko-svratecký úval
datum: 1983
nálezce: V. Grulich
herbář: MMI
projekt: Excerpt Atlas
ID: 13645363

lokalita: Sedlec, J okraj
nejbližší obec: Sedlec u Mikulova, okres Břeclav
souřadnice: 48°46'39.00"N, 16°41'58.00"E
fytochorion: 18a. Dyjsko-svratecký úval
datum: 1982
nálezce: V. Grulich
herbář: MMI
projekt: Excerpt Atlas
ID: 13645353

lokalita: Sedlec, J okraj
nejbližší obec: Sedlec u Mikulova, okres Břeclav
souřadnice: 48°46'39.00"N, 16°41'58.00"E
fytochorion: 18a. Dyjsko-svratecký úval
datum: 1980
nálezce: V. Grulich
herbář: MMI
projekt: Excerpt Atlas
ID: 13645352

lokalita: Sedlec, Nesyt
nejbližší obec: Sedlec u Mikulova, okres Břeclav
souřadnice: 48°46'29.00"N, 16°42'15.00"E
fytochorion: 18a. Dyjsko-svratecký úval
datum: 1957
nálezce: A. Fröhlich
herbář: BRNU
projekt: Excerpt Atlas
ID: 13645348

lokalita: Sedlec, slaná louka na S břehu rybn Nesyt
nejbližší obec: Sedlec u Mikulova, okres Břeclav
souřadnice: 48°46'29.00"N, 16°42'15.00"E
fytochorion: 18a. Dyjsko-svratecký úval
datum: 1957
náleze: J. Soják
herbář: PR
projekt: Excerpt Atlas
ID: 13645349

lokalita: Sedlec, úhor u nádraží
nejbližší obec: Sedlec u Mikulova, okres Břeclav
souřadnice: 48°46'29.00"N, 16°42'15.00"E
fytochorion: 18a. Dyjsko-svratecký úval
datum: 1956
náleze: A. Fröhlich
herbář: BRNU
projekt: Excerpt Atlas
ID: 13645350

7266b

původní jméno: *Carex secalina*
lokalita: Hlohovecký, Hlohovec, okres Břeclav
souřadnice: 48°46'49.30"N, 16°46'28.29"E, ± 1163m
fytochorion: 18a. Dyjsko-svratecký úval
datum: 2008
náleze: Radovan Kopp; Ivo Sukop; Jiří Danihelka
pramen: Jan Sychra, Jiří Danihelka, Radovan Kopp a Ivo Sukop (2008): Monitoring vybraných složek rybníčních ekosystémů národní přírodní rezervace Lednické rybníky. Závěrečná zpráva za rok 2008
projekt: NDOP
poznámka: Seznam cévnatých rostlin zaznamenaných na obnaženém dně Hlohoveckého rybníka
ID: 10230376

7267a

lokalita: Břeclav, na louce
nejbližší obec: Břeclav, okres Břeclav
souřadnice: 48°45'29.00"N, 16°53'54.00"E
fytochorion: 18a. Dyjsko-svratecký úval
datum: 1921
náleze: Viníklář
herbář: PRC
projekt: Excerpt Atlas
ID: 13645318

7267c

původní jméno: *Carex secalina*
lokalita: obnažená půda v mladé výsadbě topolů, 1,7 km J od břeclavského vlakového nádraží
nejbližší obec: Břeclav, okres Břeclav
souřadnice: 48°44'17.10"N, 16°53'38.50"E
nadmořská výška: 154 m
fytochorion: 18a. Dyjsko-svratecký úval
datum: 2015-06-01
náleze: Václav Dvořák
herbář: OL
projekt: Excerpt Atlas
poznámka: rev. R. Řepka
ID: 13790661