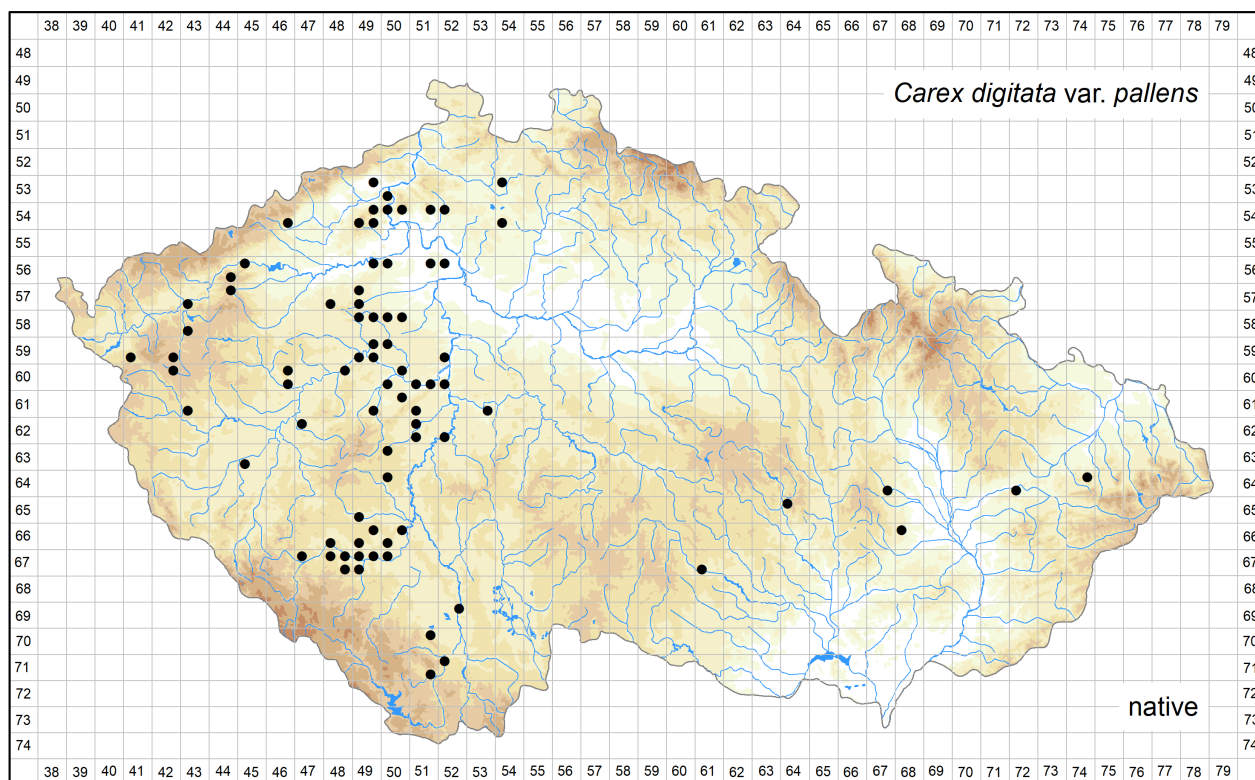


Distribution of *Carex digitata* var. *pallens* in the Czech Republic

Author of the map: Radomír Řepka, Vít Grulich

Map produced on: 19-01-2021



Database records used for producing the distribution map of *Carex digitata* var. *pallens* published in Preslia.

Coordinate system: WGS84.

The mapping symbols used in the distribution map to indicate the different attributes of the occurrence in a particular grid cell.

Attribute distinguished	Symbol	Attribute state
None	●	all records
Time	●	recent occurrence (at least one record since 2000)
	●	old occurrence (all records before 2000, or demonstrably being extirpated from all localities after 2000, or all records undated)
Origin	●	native (at least one record)
	×	alien
Source data	●	a revised herbarium specimen (at least one record)
	▲	all other
All	?	only record(s) uncertain regarding identification and/or locality

Abbreviations of projects (data sources):

Excerpt Atlas: Taxonomic Experts' Records (managed by Institute of Botany, The Czech Academy of Sciences)

The records listed below are arranged according to the grid numbers and given in their original language, usually in Czech, German or Latin. The following header fields are used: původní jméno – original name (original identification, received as or published as); lokalita – locality; nejbližší obec – nearest city, town or village; souřadnice – geographic coordinates; nadmořská výška – altitude; fytochorion – phytogeographical district; datum – date; nálezcce – author of the field record or collector; pramen – source; herbář – herbarium collection; projekt – project; poznámka – comments imported into the Pladias database or added later; původnost – geographic origin (původní - native; nepůvodní - alien); ID – record ID.

5349b

lokalita: Strisowitzer Berg [okr. Ústí n. Labem, Střížovický vrch]
nejbližší obec: Všebořice, okres Ústí nad Labem
souřadnice: 50°40'25.91"N, 13°59'24.94"E, ± 200m
fytochorion: 4b. Labské středohoří
datum: 1885-05
nálezcce: J. Wiesbaur
herbář: PR
projekt: Excerpt Atlas
ID: 13913623

5350c

lokalita: Teplitzer Zwischengebirge, Türmitz [Teplické Středohoří, Trmice]
nejbližší obec: Koštov, okres Ústí nad Labem
souřadnice: 50°37'49.24"N, 14°0'10.75"E, ± 500m
fytochorion: 4b. Labské středohoří
datum: 1887-06-04
nálezcce: J. Wiesbaur
herbář: PRC
projekt: Excerpt Atlas
ID: 13913734

5354a

lokalita: Reichstadt [Zákupy]
nejbližší obec: Zákupy, okres Česká Lípa
souřadnice: 50°41'13.56"N, 14°40'15.03"E, ± 400m
fytochorion: 53b. Ploučnické Podještědí
datum: s. d.
nálezcce: F. A. Hockauf
herbář: PR
projekt: Excerpt Atlas
ID: 13913633

5446d

lokalita: Rothenhaus, in Wäldern
nejbližší obec: Červený Hrádek u Jirkova, okres Chomutov
souřadnice: 50°30'42.78"N, 13°26'21.23"E, ± 400m
fytochorion: 3. Podkrušnohorská pánev
datum: 1853-05-26
nálezcce: F. J. Sachs
herbář: PR
projekt: Excerpt Atlas
ID: 13913416

lokalita: Rothenhauser Park [lesopark u zámečku Červený hrádek u Jirkova]
nejbližší obec: Červený Hrádek u Jirkova, okres Chomutov
souřadnice: 50°30'59.16"N, 13°26'33.49"E, ± 500m
fytochorion: 3. Podkrušnohorská pánev
datum: 1849-05-11
nálezcce: A. Roth
herbář: PR
projekt: Excerpt Atlas
ID: 13913500

5449b

lokality: Steinberg u Milešovky [Milešov, vrch Kamenec]
nejbližší obec: Velemín, okres Litoměřice
souřadnice: 50°33'7.46"N, 13°56'54.39"E, ± 300m
nadmořská výška: 400 m
fytochorion: 4b. Labské středohoří
datum: 1933-05-20
náleze: J. Klika
herbář: PR
projekt: Excerpt Atlas
ID: 13913587

5449c

lokality: Louka na úpatí Lipské hory u Třebenic
nejbližší obec: Medvědice, okres Litoměřice
souřadnice: 50°30'55.90"N, 13°54'34.81"E, ± 300m
fytochorion: 44. Milešovské středohoří
datum: 1937-05-23
náleze: J. Šimr
herbář: PRC
projekt: Excerpt Atlas
ID: 13913731

5449d

lokality: Milleschau, Wostray [České Středohoří, Milešov, vrch Ostrý]
nejbližší obec: Březno, okres Litoměřice
souřadnice: 50°31'55.75"N, 13°57'3.37"E, ± 300m
fytochorion: 4b. Labské středohoří
datum: 1937-05-23
náleze: A. Hilgert
herbář: PR
projekt: Excerpt Atlas
ID: 13913561

lokality: Č.Středohoří: Boreč u Lovosic
nejbližší obec: Boreč u Lovosic, okres Litoměřice
souřadnice: 50°30'53.25"N, 13°59'17.40"E, ± 400m
fytochorion: 4b. Labské středohoří
datum: 1935-05-09
náleze: J. Klika
herbář: PR
projekt: Excerpt Atlas
ID: 13913586

lokality: Teplitz, Südfuß des Donnerzberges, fonolith [Teplice, úpatí J svahu vrchu Milešovka, znělec]
nejbližší obec: Milešov u Lovosic, okres Litoměřice
souřadnice: 50°32'51.47"N, 13°55'54.63"E, ± 200m
fytochorion: 4b. Labské středohoří
datum: 1933-05-07
náleze: A. Hilgert
herbář: PR
projekt: Excerpt Atlas
ID: 13913373

lokality: Kloč u Milešovky, na znělci
nejbližší obec: Milešov u Lovosic, okres Litoměřice
souřadnice: 50°32'24.91"N, 13°54'56.37"E, ± 400m
fytochorion: 44. Milešovské středohoří
datum: 1926-05-13
náleze: J. Šimr
herbář: PRC
projekt: Excerpt Atlas
ID: 13913733

5450a

lokalita: Deblik
nejbližší obec: Libochovany, okres Litoměřice
souřadnice: 50°35'5.01"N, 14°3'12.22"E, ± 500m
fytochorion: 4b. Labské středohoří
datum: 1900-05-17
nálezce: J. Schubert
herbář: PR
projekt: Excerpt Atlas
ID: 13913594

5450b

lokalita: Litoměřicko: Kundratice u Sebužína, háje u cesty na JZ svahu pod kopcem zv. Varhošť
nejbližší obec: Tlučeň, okres Litoměřice
souřadnice: 50°35'11.37"N, 14°5'24.97"E, ± 200m
fytochorion: 4b. Labské středohoří
datum: 1956-06-13
nálezce: J. Soják
herbář: PR
projekt: Excerpt Atlas
ID: 13913692

lokalita: Eisberg, V.strana [Hlinná, vrch Plešivec]
nejbližší obec: Kamýk u Litoměřic, okres Litoměřice
souřadnice: 50°33'55.17"N, 14°5'34.10"E, ± 300m
fytochorion: 4b. Labské středohoří
datum: 1923-05-13
nálezce: J. Anders
herbář: PR
projekt: Excerpt Atlas
ID: 13913629

5451b

lokalita: Geltsch [vrch Sedlo (726m) u obce Jeleč]
nejbližší obec: Horní Chobolice, okres Litoměřice
souřadnice: 50°35'35.46"N, 14°15'50.23"E, ± 600m
fytochorion: 45a. Lovečkovické středohoří
datum: s. d.
nálezce: K. Halla
herbář: PR
projekt: Excerpt Atlas
ID: 13913620

5452a

lokalita: Querceto-Carpinetum s vtrošenými buky u vodovodu u Úštěku v Č.Středohoří
nejbližší obec: Úštěk, okres Litoměřice
souřadnice: 50°34'43.76"N, 14°19'53.80"E, ± 300m
fytochorion: 51. Polomené hory
datum: 1932-05-14
nálezce: J. Klika
herbář: PR
projekt: Excerpt Atlas
ID: 13913585

5454c

lokalita: Bösig, oben [Velký Bezděz, v horní části svahu]
nejbližší obec: Bezděz, okres Česká Lípa
souřadnice: 50°32'22.53"N, 14°43'12.63"E, ± 300m
fytochorion: 52. Ralsko-bezdězská tabule
datum: 1934-06-07
nálezce: K. Prinz
herbář: PR
projekt: Excerpt Atlas
ID: 13913521

5644d

lokalita: Wald bei Töltsch [les u zaniklé obce Telcov mezi Perštejn a Doupov]
nejbližší obec: Doupov u Hradiště, okres Karlovy Vary
souřadnice: 50°19'51.88"N, 13°7'4.11"E, ± 200m
nadmořská výška: 700 m
fytochorion: 29. Doupovské vrchy
datum: 1908-05-21
náleze: J. Stelzhamer
herbář: PRC
projekt: Excerpt Atlas
ID: 13913957

5645a

lokalita: In monte (cota 528) supra vicum Rašovice, haud procul ab oppido Klášterec n.Ohří (mons Hechelberg?) [Klášterec n.Ohří, na kopci nad obcí Rašovice]
nejbližší obec: Lestkov u Klášterce nad Ohří, okres Chomutov
souřadnice: 50°22'3.61"N, 13°11'6.73"E, ± 200m
fytochorion: 1. Doupovská pahorkatina
datum: 1949-05-24
náleze: I. Klášterský
herbář: PR
projekt: Excerpt Atlas
ID: 13913392

5649b

lokalita: Bei Perutz [u Peruce]
nejbližší obec: Peruc, okres Louny
souřadnice: 50°20'59.24"N, 13°57'43.79"E, ± 800m
fytochorion: 7a. Libochovická tabule
datum: s. d.
náleze: J. K. Maly
herbář: PR
projekt: Excerpt Atlas
ID: 13913625

5650a

lokalita: okr. Litoměřice, Libochovice, doubrava Šebín na pravém bř. Ohře, 2–3,5 km JZ od obce
nejbližší obec: Levousy, okres Litoměřice
souřadnice: 50°23'22.09"N, 14°0'2.71"E, ± 800m
fytochorion: 7a. Libochovická tabule
datum: 1998-05-24
náleze: Č. Ondráček
herbář: BRNM
projekt: Excerpt Atlas
ID: 13914937

5651b

lokalita: Říp
nejbližší obec: Mnetěš, okres Litoměřice
souřadnice: 50°23'11.24"N, 14°17'21.33"E, ± 500m
fytochorion: 7b. Podřipská tabule
datum: 1933-05
náleze: S. Trapl
herbář: PR
projekt: Excerpt Atlas
ID: 13913501

5652a

lokalita: Sbírána v lese u Kostomlat, kdež rostla velmi hojně
nejbližší obec: Kostomlaty pod Řípem, okres Litoměřice
souřadnice: 50°22'29.33"N, 14°20'17.99"E, ± 400m
fytochorion: 7b. Podřípská tabule
datum: 1879-06-04
náleze: J. Velenovský
herbář: PRC
projekt: Excerpt Atlas
ID: 13913715

5743c

lokalita: Karlsbad, Stadtgl. [Karlovy Vary, Stadtgalerie]
nejbližší obec: Karlovy Vary, okres Karlovy Vary
souřadnice: 50°13'20.09"N, 12°52'46.23"E, ± 200m
fytochorion: 28b. Kaňon Teplé
datum: 1888-05
náleze: F. Czapek
herbář: PR
projekt: Excerpt Atlas
ID: 13913476

lokalita: Aberg bei Karlsbad [Rozhledna Aberg na Doubské hoře u Karlových Varů]
nejbližší obec: Karlovy Vary, okres Karlovy Vary
souřadnice: 50°12'16.47"N, 12°50'47.31"E, ± 400m
fytochorion: 28b. Kaňon Teplé
datum: 1875-03-19
náleze: s. coll.
herbář: PR
projekt: Excerpt Atlas
ID: 13913419

5744b

lokalita: Duppau [Doupov]
nejbližší obec: Žďár u Hradiště, okres Karlovy Vary
souřadnice: 50°15'58.02"N, 13°8'8.98"E, ± 1000m
fytochorion: 1. Doupovská pahorkatina
datum: 1908-05-13
náleze: R. Schuh
herbář: BRNU
projekt: Excerpt Atlas
ID: 13909866

5748c

lokalita: okr. Rakovník, Lhota pod Džbánem, lesní svah nad žlebem Ve vratech, u zříceniny hradu Džbán, Z od obce
nejbližší obec: Mutějovice, okres Rakovník
souřadnice: 50°12'50.89"N, 13°42'51.61"E, ± 100m
fytochorion: 6. Džbán
datum: 2009-05-17
náleze: M. Marek
herbář: BRNM
projekt: Excerpt Atlas
ID: 13909541

lokalita: okr. Rakovník, Lhota pod Džbánem, v lese nad údolíčkem Ve vratech u zříceniny hradu Džbán, Z od obce
nejbližší obec: Mutějovice, okres Rakovník
souřadnice: 50°12'53.30"N, 13°42'46.80"E, ± 20m
fytochorion: 6. Džbán
datum: 2009-05-17
náleze: M. Marek
herbář: BRNM
projekt: Excerpt Atlas
ID: 13914940

5749a

lokalita: okr. Slaný, smíšený les na západ od Bilichova
nejbližší obec: Bilichov, okres Kladno
souřadnice: 50°15'44.89"N, 13°53'47.71"E, ± 500m
fytochorion: 6. Džbán
datum: 1939-05
náleze: J. Veselý
herbář: PRC
projekt: Excerpt Atlas
ID: 13913759

lokalita: Bílichovské lesy u Panenského Týnce
nejbližší obec: Žerotín u Panenského Týnce, okres Louny
souřadnice: 50°16'48.08"N, 13°53'47.08"E, ± 500m
fytochorion: 6. Džbán
datum: 1886-05-23
náleze: E. Kabát
herbář: PR
projekt: Excerpt Atlas
ID: 13913593

lokalita: Bilichovské lesy
nejbližší obec: Bilichov, okres Kladno
souřadnice: 50°15'28.88"N, 13°53'31.02"E, ± 500m
fytochorion: 6. Džbán
datum: 1883-05-23
náleze: E. Kabát
herbář: PR
projekt: Excerpt Atlas
ID: 13913619

5749c

lokalita: Milý, PR Milská stráž, 0,7 km VSV kostela v obci
nejbližší obec: Milý, okres Rakovník
souřadnice: 50°14'7.03"N, 13°52'32.29"E
nadmořská výška: 380 m
fytochorion: 6. Džbán
datum: 2013-05-22
náleze: H. Houzarová
herbář: ZMT
projekt: Excerpt Atlas
ID: 13851489

lokalita: Džbán, okr. Rakovník, obec Milý, jižní opuková stráž zarůstající keři ve V části PR Milská stráž, 870 m VSV kostela v obci
nejbližší obec: Milý, okres Rakovník
souřadnice: 50°14'6.98"N, 13°52'44.16"E, ± 100m
nadmořská výška: 405 m
fytochorion: 6. Džbán
datum: 2004-05-22
náleze: R. Řepka
herbář: BRNM
projekt: Excerpt Atlas
ID: 13914955

lokalita: okr. Rakovník, Milý, PP Milská stráž, křovinami zarůstající jižní stráž cca 0,6 km SV obce
nejbližší obec: Milý, okres Rakovník
souřadnice: 50°14'6.73"N, 13°52'27.86"E, ± 50m
fytochorion: 6. Džbán
datum: 1998-05-17
náleze: Č. Ondráček
herbář: BRNM
projekt: Excerpt Atlas
ID: 13914936

lokality: Milý, PR Milská stráž, SV od obce, xerothermní stráně
nejbližší obec: Milý, okres Rakovník
souřadnice: 50°14'7.67"N, 13°52'34.58"E, ± 400m
nadmořská výška: 390 m
fytochorion: 6. Džbán
datum: 2013-05-22
náleze: V. Samková
herbář: HR
projekt: Excerpt Atlas
ID: 13947344

5843c

lokality: Teplthal: zwischen der Höhrer Mühle und der Unter-Hammer [údolí ř. Teplé mezi samotou U Tepelského údolí a Dolním Hamrem u obce Louka]
nejbližší obec: Krásný Jez, okres Karlovy Vary
souřadnice: 50°7'43.87"N, 12°51'13.13"E, ± 5000m
fytochorion: 28b. Kaňon Teplé
datum: 1891-05-21
náleze: F. Bubák
herbář: PR
projekt: Excerpt Atlas
ID: 13913631

5849a

lokality: Nové Strašecí, Hora (jižní svah Kopanin), tráva mezi řídkými mladými smrčky, opuka
nejbližší obec: Řevničov, okres Rakovník
souřadnice: 50°11'8.18"N, 13°50'10.96"E, ± 500m
nadmořská výška: 480 m
fytochorion: 6. Džbán
datum: 1942-05-13
náleze: J. Netušil
herbář: PRC
projekt: Excerpt Atlas
ID: 13913756

5849b

lokality: Obora u Smečna
nejbližší obec: Hradečno, okres Kladno
souřadnice: 50°10'40.91"N, 13°59'10.27"E, ± 400m
fytochorion: 6. Džbán
datum: 1883-05
náleze: K. Vandas
herbář: PR
projekt: Excerpt Atlas
ID: 13913664

5850a

lokality: Okolí Kladna: na břehu potůčku pod haldou dolu Max na pokraji lesa.
nejbližší obec: Libušín, okres Kladno
souřadnice: 50°9'34.13"N, 14°3'45.99"E, ± 150m
nadmořská výška: 350 m
fytochorion: 6. Džbán
datum: 1943-05-30
náleze: J. Šindelář
herbář: PRC
projekt: Excerpt Atlas
ID: 13913757

lokality: Kladno: železniční násep u Krnčí
nejbližší obec: Libušín, okres Kladno
souřadnice: 50°9'33.80"N, 14°4'37.31"E, ± 300m
fytochorion: 6. Džbán
datum: 1939-04-22
náleze: J. Šindelář
herbář: PRC
projekt: Excerpt Atlas
ID: 13913712

lokality: Čechy: Kopaninský revír u Smečna
nejbližší obec: Kačice, okres Kladno
souřadnice: 50°9'45.20"N, 14°1'22.21"E, ± 400m
fytochorion: 6. Džbán
datum: 1894-06
náleze: K. Vandas
herbář: PR
projekt: Excerpt Atlas
ID: 13913666

lokality: In silvis prope Smečno
nejbližší obec: Smečno, okres Kladno
souřadnice: 50°10'38.63"N, 14°1'43.06"E, ± 800m
fytochorion: 6. Džbán
datum: 1887-06
náleze: J. Velenovský
herbář: PRC
projekt: Excerpt Atlas
ID: 13913752

5850b

lokality: Okolí Kladna, smíšený les dubo-borový na náhorní rovině zv. Malá rovina nad kladenskými hřbitovy poblíže býv.dolu Engerth na opuce
nejbližší obec: Kladno, okres Kladno
souřadnice: 50°9'31.87"N, 14°6'17.84"E, ± 300m
nadmořská výška: 390 m
fytochorion: 6. Džbán
datum: 1942-05-23
náleze: J. Švejda; J. Šindelář
herbář: PRC
projekt: Excerpt Atlas
ID: 13913965

lokality: U Kladenské cesty nad Hutí
nejbližší obec: Dubí u Kladna, okres Kladno
souřadnice: 50°9'10.68"N, 14°8'31.64"E, ± 400m
nadmořská výška: 350 m
fytochorion: 7d. Bělohorská tabule
datum: 1940-05-28
náleze: J. Klika
herbář: PR
projekt: Excerpt Atlas
ID: 13913601

lokality: Tuhaň u Smečna v Čechách
nejbližší obec: Kladno, okres Kladno
souřadnice: 50°9'38.46"N, 14°5'2.77"E, ± 200m
fytochorion: 6. Džbán
datum: 1884-06
náleze: K. Vandas
herbář: PR
projekt: Excerpt Atlas
ID: 13913665

5941c

lokality: Buchenwald bei Konradsgrün n. Eger [Bukový les u obce Salajna, nedaleko Chebu]
nejbližší obec: Salajna, okres Cheb
souřadnice: 50°1'54.61"N, 12°31'20.82"E, ± 600m
fytochorion: 28a. Kynšperská vrchovina
datum: 1908-05-21
náleze: J. Jahn
herbář: BRNU
projekt: Excerpt Atlas
ID: 13909865

lokality: Buchenwald bei Konradsgrün n. Eger (Böhmen) [Bukový les u obce Salajna blíž Chebu]
nejbližší obec: Salajna, okres Cheb
souřadnice: 50°1'38.43"N, 12°31'3.05"E, ± 400m
fytochorion: 28a. Kynšperská vrchovina
datum: 1908-05-21
náleze: J. Jahn
herbář: PR
projekt: Excerpt Atlas
ID: 13913374

5942d

lokality: Montes Císařský les, cota 856 (Auf der Heide) ad vicum Rauschenbach/Sítiny, solo serpentinico [Český les, vrch V Boru nad osadou Sítiny, hadec]
nejbližší obec: Mnichov u Mariánských Lázní, okres Cheb
souřadnice: 50°2'21.54"N, 12°45'8.73"E, ± 400m
fytochorion: 28c. Mnichovské hadce
datum: 1948-05-23
náleze: I. Klášterský
herbář: PR
projekt: Excerpt Atlas
ID: 13913402

5949b

lokality: Bučiny v údolí Klíčavy u Křivoklátku
nejbližší obec: Zbečno, okres Rakovník
souřadnice: 50°3'10.57"N, 13°55'41.70"E, ± 800m
fytochorion: 32. Křivoklátsko
datum: 1922-05-21
náleze: I. Klášterský
herbář: PR
projekt: Excerpt Atlas
ID: 13913483

5949c

lokality: Křivoklátsko: PR Stříbrný luh, subxerofilní doubrava
nejbližší obec: Újezd nad Zbečnem, okres Rakovník
souřadnice: 50°0'48.86"N, 13°53'22.11"E, ± 600m
fytochorion: 32. Křivoklátsko
datum: 1993-07-24
náleze: V. Mannová
herbář: PRC
projekt: Excerpt Atlas
ID: 13913751

lokality: Křivoklát, polesí Pustá Seč, mokřisko u cesty na západním okraji Mezenínu, 150 m JZ od koty 388
nejbližší obec: Račice nad Berounkou, okres Rakovník
souřadnice: 50°0'10.82"N, 13°54'35.35"E, ± 400m
fytochorion: 32. Křivoklátsko
datum: 1974-07-18
náleze: J. Havlíčková
herbář: PRC
projekt: Excerpt Atlas
ID: 13913743

5949d

lokality: Bohemia centralis: in valle rivi Klíčava haus procul ab oppido Zbečno [Zbečno, v údolí potoka Klíčava]
nejbližší obec: Zbečno, okres Rakovník
souřadnice: 50°2'49.07"N, 13°55'32.06"E, ± 400m
fytochorion: 32. Křivoklátsko
datum: 1947-05-02
náleze: I. Klášterský
herbář: PR
projekt: Excerpt Atlas
ID: 13913485

5950a

lokality: Na levém břehu potoka pod Roučmírovým dvorem na suti u Poteplí
nejbližší obec: Horní Bezděkov, okres Kladno
souřadnice: 50°3'55.34"N, 14°3'39.04"E, ± 300m
fytochorion: 32. Křivoklátsko
datum: 1940-06-03
náleze: J. Klika
herbář: PR
projekt: Excerpt Atlas
ID: 13913602

5952c

lokality: Kuchelbad [Velká Chuchle]
nejbližší obec: Velká Chuchle, okres Praha (Hlavní město Praha)
souřadnice: 50°1'3.99"N, 14°22'57.07"E, ± 400m
fytochorion: 8. Český kras
datum: 1877-05-13
náleze: P. Hora
herbář: PRC
projekt: Excerpt Atlas
ID: 13913943

6042b

lokality: U Teplé blíže Mariánských Lázní
nejbližší obec: Ovesné Kladruby, okres Cheb
souřadnice: 49°58'26.46"N, 12°46'44.91"E, ± 1000m
fytochorion: 28d. Toužimská vrchovina
datum: 1891-05-21
náleze: F. Bubák
herbář: PR
projekt: Excerpt Atlas
ID: 13913493

6046b

lokality: Kralovice: v Doubravě u Obory oh.
nejbližší obec: Trojany u Mladotic, okres Plzeň-sever
souřadnice: 49°58'19.42"N, 13°25'54.40"E, ± 300m
fytochorion: 31a. Plzeňská pahorkatina vlastní
datum: 1905-05-17
náleze: F. Maloch
herbář: BRNU
projekt: Excerpt Atlas
ID: 13909864

6046d

lokality: Kralovice: Doubrava u Obory
nejbližší obec: Koryta, okres Plzeň-sever
souřadnice: 49°54'28.13"N, 13°27'17.65"E, ± 300m
fytochorion: 32. Křivoklátsko
datum: 1905-05-17
náleze: F. Maloch
herbář: PRC
projekt: Excerpt Atlas
ID: 13913729

6048b

lokality: Rakovník: in silvis et pratis silvaticis Dubinka dictis ad vicum Skryje [Skryje u Rakovníka, v lese a na lesní louce zv. Dubinka]
nejbližší obec: Skryje nad Berounkou, okres Rakovník
souřadnice: 49°56'58.64"N, 13°45'26.28"E, ± 400m
fytochorion: 32. Křivoklátsko
datum: 1943-05-05
náleze: I. Klášterský
herbář: PR
projekt: Excerpt Atlas
ID: 13913576

6050b

původní jméno: *Carex digitata*
lokalita: In silva lucida in declivi merid.-occident. collis Doutnáč (cota 432,8 m) ad pagum Srbsko.
nejbližší obec: Srbsko, okres Beroun
souřadnice: 49°57'17.00"N, 14°9'2.00"E
nadmořská výška: 360 m
fytochorion: 8. Český kras
datum: 2012-04-25
nálezc: R. Paulič
herbář: PR
projekt: Excerpt Atlas
poznámka: přechodný typ
ID: 13735356

lokalita: Svatý Jan pod Skalou
nejbližší obec: Svatý Jan pod Skalou, okres Beroun
souřadnice: 49°58'13.79"N, 14°8'7.25"E, ± 300m
fytochorion: 8. Český kras
datum: 1936-04
nálezc: s. coll.
herbář: BRNM
projekt: Excerpt Atlas
ID: 13909549

lokalita: Střední Čechy: v háji na vrchu Stydlé vody u osady Sv.Ivan pod Skalou
nejbližší obec: Svatý Jan pod Skalou, okres Beroun
souřadnice: 49°58'7.28"N, 14°8'39.23"E, ± 200m
fytochorion: 8. Český kras
datum: 1932-05-07
nálezc: J. Dostál
herbář: PRC
projekt: Excerpt Atlas
ID: 13913749

6050c

lokalita: Zdice: v doubravě nad železnicí na S svahu Holého kopce, vápenec
nejbližší obec: Lounín, okres Beroun
souřadnice: 49°54'48.75"N, 14°0'10.80"E, ± 200m
nadmořská výška: 300 m
fytochorion: 8. Český kras
datum: 1942-05-24
nálezc: J. Dostál
herbář: PRC
projekt: Excerpt Atlas
ID: 13913740

6051c

lokalita: Karlštejn, Plešivec nad Budňany
nejbližší obec: Budňany, okres Beroun
souřadnice: 49°56'4.99"N, 14°11'13.08"E
nadmořská výška: 210 m
fytochorion: 8. Český kras
datum: 1931-05-08
nálezc: R. Dvořák
herbář: ZMT
projekt: Excerpt Atlas
ID: 13851487

lokalita: Bohemia centralis: in silva mixta in declivi montis Plešivec versus septentriones spectante supra Budňany ad Karlštejn
nejbližší obec: Budňany, okres Beroun
souřadnice: 49°56'12.62"N, 14°11'19.54"E, ± 200m
nadmořská výška: 220 m
fytochorion: 8. Český kras
datum: 1931-05-08
nálezce: K. Domin
herbář: BRNU
projekt: Excerpt Atlas
ID: 13909861

6051d

lokalita: Flora bohemica: Jílovištské lesy
nejbližší obec: Jíloviště, okres Praha-západ
souřadnice: 49°55'12.13"N, 14°19'35.58"E
fytochorion: 41. Střední Povltaví
datum: 1900-05-13
nálezce: J. Fišer
herbář: ZMT
projekt: Excerpt Atlas
ID: 13851488

lokalita: Hřebeny u Řevnic
nejbližší obec: Dobřichovice, okres Praha-západ
souřadnice: 49°54'23.18"N, 14°15'56.97"E, ± 1000m
fytochorion: 35c. Příbramské Podbrdsko
datum: 1926-04-30
nálezce: V. Krajina
herbář: PRC
projekt: Excerpt Atlas
ID: 13913935

lokalita: Milý, PR Milská stráž, bílá slínovcová stráž 0,7 km VSV kaple v obci
nejbližší obec: Jíloviště, okres Praha-západ
souřadnice: 49°55'21.14"N, 14°19'11.52"E, ± 50m
nadmořská výška: 400 m
fytochorion: 41. Střední Povltaví
datum: 2013-05-22
nálezce: H. Houzarová
herbář: ZMT
projekt: Excerpt Atlas
ID: 13915076

lokalita: Flora bohemica: Jílovištské lesy
nejbližší obec: Jíloviště, okres Praha-západ
souřadnice: 49°55'21.14"N, 14°19'11.52"E, ± 50m
fytochorion: 41. Střední Povltaví
datum: 1900-05-13
nálezce: J. Fišer
herbář: ZMT
projekt: Excerpt Atlas
ID: 13915075

6052c

lokalita: Lesní stráně v údolí Mechen. [údolí Měchenického=Bojovského potoka]
nejbližší obec: Klíнец, okres Praha-západ
souřadnice: 49°54'5.09"N, 14°22'17.47"E, ± 1000m
fytochorion: 41. Střední Povltaví
datum: 1889-05
nálezce: E. Binder
herbář: BRNU
projekt: Excerpt Atlas
ID: 13909862

lokalita: V lesích zbraslavských u Jíloviště, na suchém vřesovinném místě
nejbližší obec: Jíloviště, okres Praha-západ
souřadnice: 49°56'15.92"N, 14°21'14.92"E, ± 800m
fytochorion: 41. Střední Povltaví
datum: 1911-05
náleze: F. Schustler
herbář: PR
projekt: Excerpt Atlas
ID: 13913646

lokalita: Měchenické údolí
nejbližší obec: Klínek, okres Praha-západ
souřadnice: 49°54'5.09"N, 14°22'17.47"E, ± 1000m
fytochorion: 41. Střední Povltaví
datum: 1890-06
náleze: E. Binder
herbář: HR
projekt: Excerpt Atlas
ID: 13947336

6143c

lokalita: West-Böhmen: Mies, am Wolfberg bei Tschernoschin, in Holzschägen auf Basalt [Západní Čechy, Stříbro, na Vlčí hoře u Černošína, na pasekách na čediči]
nejbližší obec: Třebel, okres Tachov
souřadnice: 49°48'45.33"N, 12°51'56.25"E, ± 300m
nadmořská výška: 600 m
fytochorion: 28f. Svojšínská pahorkatina
datum: 1897-05-26
náleze: J. Freyn
herbář: BRNM
projekt: Excerpt Atlas
ID: 13909304

6149d

původní jméno: *Carex digitata* var. *pallens*
lokalita: Rejkovice: chudá kyselejší dubohabřina nad levým břehem Litavky jižně od Lopatárny, ca 1.4 km S od kaple
nejbližší obec: Jince, okres Příbram
souřadnice: 49°49'19.00"N, 13°58'14.00"E, ± 50m
nadmořská výška: 340-345 m
fytochorion: 35c. Příbramské Podbrdsko
datum: 2002-04-26
náleze: Rudolf Hlaváček
herbář: HOMP
projekt: Excerpt Atlas
poznámka: C-9725; 2006 rev. R. Řepka
ID: 13950285

6150b

lokalita: Liteň: v hájích na Mramoru hojná
nejbližší obec: Liteň, okres Beroun
souřadnice: 49°53'54.35"N, 14°7'41.96"E, ± 400m
fytochorion: 8. Český kras
datum: 1915-05-11
náleze: F. Schustler
herbář: PR
projekt: Excerpt Atlas
ID: 13913645

6151c

lokality: distr. Příbram, Voznice, listnatý les na JZ svahu nad L břehem Voznického potoka, 0,7–0,9 km SZ od hráze Velkého rybníka (dubohabřina s řídké vtroušenou jedlí v E2 a nižším E3)
nejbližší obec: Voznice, okres Příbram
souřadnice: 49°49'25.00"N, 14°12'34.00"E, ± 100m
nadmořská výška: 375 m
fytochorion: 41. Střední Povltaví
datum: 2006-05-11
náleze: R. Hlaváček
herbář: HOMP
projekt: Excerpt Atlas
ID: 13975122

6153d

lokality: Týnice nad Sázavou
nejbližší obec: Týnec nad Sázavou, okres Benešov
souřadnice: 49°50'41.10"N, 14°35'10.22"E, ± 400m
fytochorion: 41. Střední Povltaví
datum: s. d.
náleze: V. Vodák
herbář: PRC
projekt: Excerpt Atlas
ID: 13913977

6247a

lokality: Neuhütten [Plzeň, Dýšina-Nová Huť]
nejbližší obec: Smědčice, okres Rokycany
souřadnice: 49°47'12.92"N, 13°30'29.76"E, ± 300m
fytochorion: 32. Křivoklátsko
datum: 1885-05-03
náleze: P. Hora
herbář: PRC
projekt: Excerpt Atlas
ID: 13913945

6251a

původní jméno: *Carex digitata* var. *pallens*
lokality: Mokrovraty: doubrava jižně od lesní louky, ca 0.3 km SZ od železniční zastávky
nejbližší obec: Mokrovraty, okres Příbram
souřadnice: 49°47'53.00"N, 14°13'59.00"E, ± 100m
nadmořská výška: 380 m
fytochorion: 41. Střední Povltaví
datum: 1992-05-27
náleze: Rudolf Hlaváček
herbář: HOMP
projekt: Excerpt Atlas
poznámka: C-6359; 2006 rev. R. Řepka
ID: 13950284

6251c

původní jméno: *Carex digitata* var. *pallens*
lokality: Skalice: řídký smrkový les nad potokem, ca 2 km VJV od obce
nejbližší obec: Nečín, okres Příbram
souřadnice: 49°42'43.00"N, 14°12'54.00"E, ± 200m
nadmořská výška: 410-430 m
fytochorion: 41. Střední Povltaví
datum: 1988-05-18
náleze: Rudolf Hlaváček
herbář: HOMP
projekt: Excerpt Atlas
poznámka: C-5512; 2006 rev. R. Řepka
ID: 13950283

6252c

původní jméno: *Carex digitata* var. *pallens*
lokalita: NPR Drbákov-Albertovy skály, severní část (S od skalnaté střední části): na svahovém hřebítku v kontaktu kyselé teplomilné doubravy a habřiny v bočním zářezu
nejbližší obec: Nalžovice, okres Příbram
souřadnice: 49°43'41.00"N, 14°22'1.00"E, ± 150m
nadmořská výška: 300-375 m
fytochorion: 41. Střední Povltaví
datum: 1993-05-19
náleze: Rudolf Hlaváček
herbář: HOMP
projekt: Excerpt Atlas
poznámka: C-6800; 2006 rev. R. Řepka
ID: 13950281

6345c

lokalita: Stod: ve smíšeném lese pod vrcholem sv. Kříže
nejbližší obec: Losina, okres Plzeň-jih
souřadnice: 49°37'19.97"N, 13°12'40.84"E, ± 200m
fytochorion: 31a. Plzeňská pahorkatina vlastní
datum: 1906-05-23
náleze: F. Maloch
herbář: BRNU
projekt: Excerpt Atlas
ID: 13909863

6350a

lokalita: Příbram: v lese za křižovatkou silnic erární a kamýcké vpravo
nejbližší obec: Stěžov, okres Příbram
souřadnice: 49°40'14.56"N, 14°4'7.45"E, ± 300m
fytochorion: 35c. Příbramské Podbrdsko
datum: 1904-05
náleze: K. Točl
herbář: PR
projekt: Excerpt Atlas
ID: 13913638

6450a

původní jméno: *Carex digitata* var. *pallens*
lokalita: Svojšice: JV od obce - lok. V Touškovském lese
nejbližší obec: Svojšice, okres Příbram
souřadnice: 49°34'5.00"N, 14°3'29.00"E, ± 600m
nadmořská výška: 490-555 m
fytochorion: 35d. Březnické Podbrdsko
datum: 1985-07-09
náleze: Jarmila Krátká; Ivana Paukertová
herbář: HOMP
projekt: Excerpt Atlas
poznámka: C-3537; 2006 rev. R. Řepka
ID: 13950282

6467d

původní jméno: *Carex digitata* var. *hungarica*
lokalita: Prostějov: údolí Romže u Ptení
nejbližší obec: Hluchov, okres Prostějov
souřadnice: 49°31'26.47"N, 16°58'19.58"E, ± 400m
fytochorion: 71c. Drahanské podhůří
datum: 1943-05-16
náleze: J. Otruba
herbář: OLM
projekt: Excerpt Atlas
ID: 13992165

6472c

lokality: M.-Weisskirchen: Svrčow [Hranice, u zříceniny hradu Svrčov]
nejbližší obec: Hranice, okres Přerov
souřadnice: 49°32'14.08"N, 17°44'50.19"E, ± 200m
fytochorion: 76a. Moravská brána vlastní
datum: 1911-05
náleze: F. Petrak
herbář: PR
projekt: Excerpt Atlas
ID: 13913611

6474b

lokality: Kotouč u Štramberka
nejbližší obec: Štramberk, okres Nový Jičín
souřadnice: 49°35'5.96"N, 18°7'2.50"E, ± 300m
fytochorion: 76a. Moravská brána vlastní
datum: 1928-05-13
náleze: J. Otruba
herbář: OLM
projekt: Excerpt Atlas
ID: 13992164

6549c

lokality: okr. Blatná, ve smrkovém lese v roudních mezi lesovnou u silnice Blatná–Vrbno a rybníkem Vitanov a Hadí rybník
nejbližší obec: Blatná, okres Strakonice
souřadnice: 49°24'57.85"N, 13°50'26.12"E, ± 500m
fytochorion: 36a. Blatensko
datum: 1956-05-26
náleze: V. Skalický
herbář: PRC
projekt: Excerpt Atlas
ID: 13913787

6564a

lokality: Brno: in fagetis in convalle Chlébský potok prope Nedvědice
nejbližší obec: Chlébské, okres Žďár nad Sázavou
souřadnice: 49°27'59.52"N, 16°21'30.95"E, ± 600m
fytochorion: 68. Moravské podhůří Vysočiny
datum: 1947-05-11
náleze: V. Skřivánek
herbář: BRNM
projekt: Excerpt Atlas
ID: 13909608

6648c

původní jméno: *Carex digitata*
lokality: Svaté Pole u Horažďovic – borový les na vápencovém návrší (kóta 531) západně od osady.
nejbližší obec: Svaté Pole u Horažďovic, okres Klatovy
souřadnice: 49°18'12.00"N, 13°42'42.00"E
nadmořská výška: 450 m
fytochorion: 37b. Sušicko-horažďovické vápence
datum: 2013-05-05
náleze: R. Paulič
herbář: PR
projekt: Excerpt Atlas
poznámka: originál: 450–530
ID: 13735438

původní jméno: *Carex digitata*
lokalita: In silvis collis Prácheň (cota 512,4 m) situ merid.-occid. ab oppido Horažďovice.
nejbližší obec: Horažďovice, okres Klatovy
souřadnice: 49°19'0.00"N, 13°40'53.00"E
nadmořská výška: 450 m
fytochorion: 37b. Sušicko-horažďovické vápence
datum: 2012-05-04
náleze: R. Paulič
herbář: PR
projekt: Excerpt Atlas
poznámka: originál: 450–518
ID: 13735404

lokalita: Horažďovicko: Boubín, Svitník, vápencový vrch západně obce
nejbližší obec: Velké Hydčice, okres Klatovy
souřadnice: 49°18'0.66"N, 13°40'59.15"E, ± 250m
fytochorion: 37b. Sušicko-horažďovické vápence
datum: 1947-05-20
náleze: J. Vaněček
herbář: PRC
projekt: Excerpt Atlas
ID: 13913739

lokalita: Horažďovice
nejbližší obec: Velké Hydčice, okres Klatovy
souřadnice: 49°18'49.17"N, 13°40'57.86"E, ± 200m
fytochorion: 37b. Sušicko-horažďovické vápence
datum: s. d.
náleze: F. X. Celerin
herbář: PR
projekt: Excerpt Atlas
ID: 13913627

6649b

lokalita: Strakonice, v lese u SV břehu rybníku Starobor, JV od městečka Sedlice
nejbližší obec: Velká Turná, okres Strakonice
souřadnice: 49°21'34.43"N, 13°59'3.26"E, ± 300m
nadmořská výška: 460 m
fytochorion: 36a. Blatensko
datum: 1948-04-30
náleze: J. Moravec
herbář: PR
projekt: Excerpt Atlas
ID: 13913534

lokalita: Strakonice: v lese zv. Starý les u rybníka Starobor, JV od městečka Sedlice
nejbližší obec: Velká Turná, okres Strakonice
souřadnice: 49°21'5.20"N, 13°58'35.06"E, ± 200m
nadmořská výška: 460 m
fytochorion: 36a. Blatensko
datum: 1948-05-15
náleze: J. Moravec
herbář: PR
projekt: Excerpt Atlas
ID: 13913538

6649c

původní jméno: *Carex digitata*
lokality: In silvis collis Březový vrch (cota 570,8 m) ad pagum Hubenov.
nejbližší obec: Hubenov, okres Strakonice
souřadnice: 49°18'26.00"N, 13°52'51.00"E
nadmořská výška: 500 m
fytochorion: 37f. Strakonické vápence
datum: 2012-05-18
náleze: R. Paulič
herbář: PR
projekt: Excerpt Atlas
poznámka: originál: 500–570
ID: 13735401

6650b

původní jméno: *Carex digitata*
lokality: Vráž – v lese „U Vlčí jámy“ S od hájovny u Novovrážského rybníka.
nejbližší obec: Vráž, okres Písek
souřadnice: 49°23'51.50"N, 14°8'18.10"E
nadmořská výška: 415 m
fytochorion: 41. Střední Povltaví
datum: 2013-05-07
náleze: R. Paulič; R. Otruba
herbář: PR
projekt: Excerpt Atlas
ID: 13735437

lokality: Písek, Čertova hora u Vráže, bučina
nejbližší obec: Zlivice, okres Písek
souřadnice: 49°22'46.91"N, 14°6'13.49"E, ± 200m
fytochorion: 41. Střední Povltaví
datum: 1922-05-25
náleze: I. Klášterský
herbář: PR
projekt: Excerpt Atlas
ID: 13913482

6650c

lokality: Písek: v lese Kuchyňka SV od obce Brusy
nejbližší obec: Stará Dobev, okres Písek
souřadnice: 49°18'40.09"N, 14°1'27.88"E, ± 400m
nadmořská výška: 400 m
fytochorion: 35d. Březnické Podbrdsko
datum: 1948-05-17
náleze: J. Moravec
herbář: PR
projekt: Excerpt Atlas
ID: 13913531

6668a

lokality: Brodek u Prostějova, suchý svah s konikleci na SZ okraji pískovny, 2,1 km JZ od obce
nejbližší obec: Ondratice, okres Prostějov
souřadnice: 49°21'22.48"N, 17°4'3.78"E, ± 50m
nadmořská výška: 280 m
fytochorion: 21a. Hanácká pahorkatina
datum: 2012-05-06
náleze: P. Batoušek
herbář: BRNM
projekt: Excerpt Atlas
ID: 13909540

6747a

původní jméno: *Carex digitata*
lokalita: In silva in declivi sept.-occid. collis Svat (cota 647,5 m) 0,8 km situ sept.-orient. a pago Dobršíň prope opp. Sušice, solo calcareo.
nejbližší obec: Dobršíň, okres Klatovy
souřadnice: 49°16'6.60"N, 13°34'11.10"E
nadmořská výška: 550 m
fytochorion: 37b. Sušicko-horažďovické vápence
datum: 2017-05-03
nálezce: R. Paulič
herbář: PR
projekt: Excerpt Atlas
ID: 13735576

6748a

lokalita: Strakonice: v lese na vrchu Pučanka, JZ od obce Hejná
nejbližší obec: Hejná, okres Klatovy
souřadnice: 49°17'7.48"N, 13°40'11.09"E, ± 200m
nadmořská výška: 490 m
fytochorion: 37b. Sušicko-horažďovické vápence
datum: 1947-04-27
nálezce: J. Moravec
herbář: PR
projekt: Excerpt Atlas
ID: 13913683

lokalita: Horažďovicko: Brachypodietum v řídkém boru na SZ svahu Pučanky nad Hejnou
nejbližší obec: Hejná, okres Klatovy
souřadnice: 49°17'11.21"N, 13°40'5.74"E, ± 100m
fytochorion: 37b. Sušicko-horažďovické vápence
datum: 1944-06-10
nálezce: M. Protiva
herbář: PRC
projekt: Excerpt Atlas
ID: 13913737

6748b

původní jméno: *Carex digitata*
lokalita: Novosedly – borový les na JV svahu Kůstrého vrchu (kóta 584) jižně od obce.
nejbližší obec: Novosedly, okres Strakonice
souřadnice: 49°15'3.00"N, 13°47'32.00"E
nadmořská výška: 530 m
fytochorion: 37e. Volyňské Předšumaví
datum: 2012-05-20
nálezce: R. Paulič
herbář: PR
projekt: Excerpt Atlas
ID: 13735363

6748d

lokalita: Strakonice: v lese Dubovec (kóta 645m) V od obce Kraselov
nejbližší obec: Kraselov, okres Strakonice
souřadnice: 49°13'35.40"N, 13°49'18.02"E, ± 200m
nadmořská výška: 527 m
fytochorion: 37e. Volyňské Předšumaví
datum: 1950-05-13
nálezce: J. Moravec
herbář: PR
projekt: Excerpt Atlas
ID: 13913539

6749a

původní jméno: *Carex digitata*
lokalita: In silva in declivibus merid.-orient. collis „Tisovník“ (cota 588,9 m) ad septentr. a pago Droužetice versus, solo calcareo.
nejbližší obec: Droužetice, okres Strakonice
souřadnice: 49°17'38.00"N, 13°53'37.30"E
nadmořská výška: 500 m
fytochorion: 37f. Strakonické vápence
datum: 2015-05-12
nálezce: R. Paulič
herbář: PR
projekt: Excerpt Atlas
ID: 13735497

původní jméno: *Carex digitata*
lokalita: In silva collis Oupeřová (cota 498 m) situ sept.-orient. a pago Dražejov, solo calcareo.
nejbližší obec: Dražejov, okres Strakonice
souřadnice: 49°16'42.00"N, 13°52'23.00"E
nadmořská výška: 460 m
fytochorion: 37f. Strakonické vápence
datum: 2012-05-17
nálezce: R. Paulič
herbář: PR
projekt: Excerpt Atlas
poznámka: originál: 460–490
ID: 13735385

lokalita: Strakonice: vrch zvaný Ryšovy (severně Šibeničního vrchu), borový les v SZ části vrchu, vápenec, S svah
nejbližší obec: Droužetice, okres Strakonice
souřadnice: 49°16'49.48"N, 13°53'33.29"E, ± 150m
fytochorion: 37f. Strakonické vápence
datum: 1955-05-28
nálezce: V. Chán
herbář: PR
projekt: Excerpt Atlas
ID: 13913682

lokalita: Strakonice: v lese na vrchu Kuřídlo SZ od města
nejbližší obec: Dražejov u Strakonice, okres Strakonice
souřadnice: 49°16'21.04"N, 13°52'38.33"E, ± 300m
nadmořská výška: 500 m
fytochorion: 37e. Volyňské Předšumaví
datum: 1947-05-02
nálezce: J. Moravec
herbář: PR
projekt: Excerpt Atlas
ID: 13913369

lokalita: Strakonice: světlina v lese na vrchu Šibeničník, S od města
nejbližší obec: Strakonice, okres Strakonice
souřadnice: 49°16'26.53"N, 13°54'12.11"E, ± 100m
nadmořská výška: 480 m
fytochorion: 37e. Volyňské Předšumaví
datum: 1947-05-05
nálezce: J. Moravec
herbář: PR
projekt: Excerpt Atlas
ID: 13913371

lokality: Strakonice: světlé místo v lese na vrchu Tisovník, S od města, vápenec
nejbližší obec: Hubenov u Třebohostic, okres Strakonice
souřadnice: 49°17'42.64"N, 13°52'56.63"E, ± 400m
nadmořská výška: 470 m
fytochorion: 37f. Strakonické vápence
datum: 1947-05-05
náleze: J. Moravec
herbář: PR
projekt: Excerpt Atlas
ID: 13913533

lokality: Strakonice: v lese na vrchu Střelečná (+503m), SV od Dražejova
nejbližší obec: Dražejov u Strakonice, okres Strakonice
souřadnice: 49°16'41.05"N, 13°52'26.76"E, ± 200m
nadmořská výška: 460 m
fytochorion: 37f. Strakonické vápence
datum: 1947-04-27
náleze: J. Moravec
herbář: PR
projekt: Excerpt Atlas
ID: 13913688

lokality: Strakonice: v borech na Kuřidle
nejbližší obec: Dražejov u Strakonice, okres Strakonice
souřadnice: 49°16'23.23"N, 13°52'37.62"E, ± 300m
fytochorion: 37f. Strakonické vápence
datum: 1916-06-24
náleze: F. Schustler
herbář: PR
projekt: Excerpt Atlas
ID: 13913647

6749b

původní jméno: *Carex digitata*
lokality: In silvis in summo collis Jaslov (cota 521,1 m) situ septentr. a pago Řepice, solo calcareo.
nejbližší obec: Řepice, okres Strakonice
souřadnice: 49°17'11.00"N, 13°55'53.00"E
nadmořská výška: 500 m
fytochorion: 37f. Strakonické vápence
datum: 2013-06-11
náleze: R. Paulič
herbář: PR
projekt: Excerpt Atlas
poznámka: originál: 500–520
ID: 13735449

lokality: Ostrý vrch nad Domanicemi
nejbližší obec: Domanice, okres Strakonice
souřadnice: 49°17'37.87"N, 13°55'43.12"E, ± 300m
fytochorion: 37f. Strakonické vápence
datum: 1953-05-15
náleze: s. coll.
herbář: PR
projekt: Excerpt Atlas
ID: 13913676

lokality: Strakonice: světlina v lese Sedlina na vrchu s kotou 479m, SZ od obce Rovná
nejbližší obec: Rovná u Strakonice, okres Strakonice
souřadnice: 49°17'53.90"N, 13°56'37.96"E, ± 250m
nadmořská výška: 460 m
fytochorion: 37f. Strakonické vápence
datum: 1947-05-03
náleze: J. Moravec
herbář: PR
projekt: Excerpt Atlas
ID: 13913372

lokality: Strakonice: v lese na vrchu Chlumeček SV od kopce Ostrý, V od obce Domanice
nejbližší obec: Rovná u Strakonice, okres Strakonice
souřadnice: 49°17'54.41"N, 13°56'37.20"E, ± 200m
nadmořská výška: 460 m
fytochorion: 37f. Strakonické vápence
datum: 1947-04-30
náleze: J. Moravec
herbář: PR
projekt: Excerpt Atlas
ID: 13913689

lokality: Strakonice: v lese na vrchu Hradec J od obce Domanice
nejbližší obec: Řepice, okres Strakonice
souřadnice: 49°17'19.95"N, 13°55'19.02"E, ± 300m
nadmořská výška: 410 m
fytochorion: 37f. Strakonické vápence
datum: 1947-04-30
náleze: J. Moravec
herbář: PR
projekt: Excerpt Atlas
ID: 13913690

6749c

původní jméno: *Carex digitata* agg.
lokality: In prato ad marginem septentr. silvae collis „Vápence“ (cota 551,4 m) 0,5 km situ merid.-orient. a pago Smiradice, solo calcareo.
nejbližší obec: Smiradice, okres Strakonice
souřadnice: 49°13'28.80"N, 13°51'3.60"E
nadmořská výška: 530 m
fytochorion: 37e. Volyňské Předšumaví
datum: 2016-06-02
náleze: R. Paulič
herbář: PR
projekt: Excerpt Atlas
ID: 13735552

lokality: Strakonice, v lese na kopci s kotou 578m, SZ od obce Smiradice
nejbližší obec: Švejcárova Lhota, okres Strakonice
souřadnice: 49°13'38.80"N, 13°50'2.76"E, ± 200m
nadmořská výška: 550 m
fytochorion: 37e. Volyňské Předšumaví
datum: 1950-05-15
náleze: J. Moravec
herbář: PR
projekt: Excerpt Atlas
ID: 13913536

lokality: Strakonice: v lese Kbíl na kopci Lhota (664) Z od obce Libětice
nejbližší obec: Švejcárova Lhota, okres Strakonice
souřadnice: 49°13'6.76"N, 13°50'49.04"E, ± 300m
fytochorion: 37e. Volyňské Předšumaví
datum: 1950-05-15
náleze: J. Moravec
herbář: PR
projekt: Excerpt Atlas
ID: 13913537

6750a

lokality: Strakonice: v lese zv. Brda SZ od obce Štěkeň
nejbližší obec: Štěkeň, okres Strakonice
souřadnice: 49°16'34.89"N, 13°59'58.07"E, ± 300m
nadmořská výška: 390 m
fytochorion: 35d. Březnické Podbrdsko
datum: 1948-05-08
náleze: J. Moravec
herbář: PR
projekt: Excerpt Atlas
ID: 13913686

6761c

lokality: Sokolí, údolí Jihlavy, svahový hřbet po L straně ústí údolíčka Slavatín 1 km SZ od obce, pastvina v okolí opuštěného vápencového lomu
nejbližší obec: Sokolí, okres Třebíč
souřadnice: 49°13'37.25"N, 15°50'19.98"E
nadmořská výška: 430 m
fytochorion: 68. Moravské podhůří Vysočiny
datum: 1989-04-12
náleze: S. Ondráčková; H. Houzarová
herbář: ZMT
projekt: Excerpt Atlas
ID: 13851490

6952b

lokality: Hluboká n.Vltavou, les nad přehradou v J části rezervace Baba, 2,6 km SV od zámku
nejbližší obec: Hluboká nad Vltavou, okres České Budějovice
souřadnice: 49°4'17.99"N, 14°27'19.57"E, ± 100m
fytochorion: 40b. Purkarecký kaňon
datum: 2009-05-03
náleze: V. Grulich; A. Vydrová
herbář: BRNU
projekt: Excerpt Atlas
ID: 13909867

7051b

lokality: okr. České Budějovice, Záboří: doubrava u osady Curna 1,3 km VSV od centra obce
nejbližší obec: Čakov u Českých Budějovic, okres České Budějovice
souřadnice: 48°59'36.45"N, 14°17'3.98"E, ± 200m
fytochorion: 38. Budějovická pánev
datum: 2008-05-03
náleze: V. Grulich
herbář: BRNU
projekt: Excerpt Atlas
ID: 13909869

7151d

lokality: Č.Krumlov, Vyšenské kopce
nejbližší obec: Vyšný, okres Český Krumlov
souřadnice: 48°49'25.22"N, 14°17'53.31"E, ± 300m
fytochorion: 37l. Českokrumlovské Předšumaví
datum: 1952-04-28
náleze: V. Knebllová
herbář: PR
projekt: Excerpt Atlas
ID: 13913399

lokalita: Bei Krumau [u Českého Krumlova]
nejbližší obec: Křemže, okres Český Krumlov
souřadnice: 48°49'25.10"N, 14°18'12.10"E, ± 300m
fytochorion: 37l. Českokrumlovské Předšumaví
datum: s. d.
náleze: F. Jechl
herbář: PR
projekt: Excerpt Atlas
ID: 13913659

7152a

lokalita: okr. Český Krumlov, Holubov: bor nad Křemžským potokem v rezervaci Holubovské hadce 1 km V–VJV od nádraží
nejbližší obec: Holubov, okres Český Krumlov
souřadnice: 48°53'28.56"N, 14°20'20.96"E, ± 50m
fytochorion: 37k. Křemžské hadce
datum: 2008-05-11
náleze: V. Grulich; A. Vydrová
herbář: BRNU
projekt: Excerpt Atlas
ID: 13909870

lokalita: Jižní Čechy, na serpentinu u hradu Dívčí kámen u Vltavy jižně od Budějovic
nejbližší obec: Křemže, okres Český Krumlov
souřadnice: 48°53'23.70"N, 14°21'25.95"E, ± 100m
nadmořská výška: 430 m
fytochorion: 37k. Křemžské hadce
datum: 1944-05-28
náleze: R. Kurka
herbář: PRC
projekt: Excerpt Atlas
ID: 13913736

lokalita: Holubov, údolí přítoku Křemžského potoka pod hájenkou Na Borech, 1 km SV–VSV od nádraží, okraj borové výsadby
nejbližší obec: Křemže, okres Český Krumlov
souřadnice: 48°53'49.90"N, 14°20'13.10"E, ± 50m
fytochorion: 37k. Křemžské hadce
datum: 2020-05-04
náleze: V. Grulich; A. Vydrová
herbář: BRNU
projekt: Excerpt Atlas
ID: 13973444