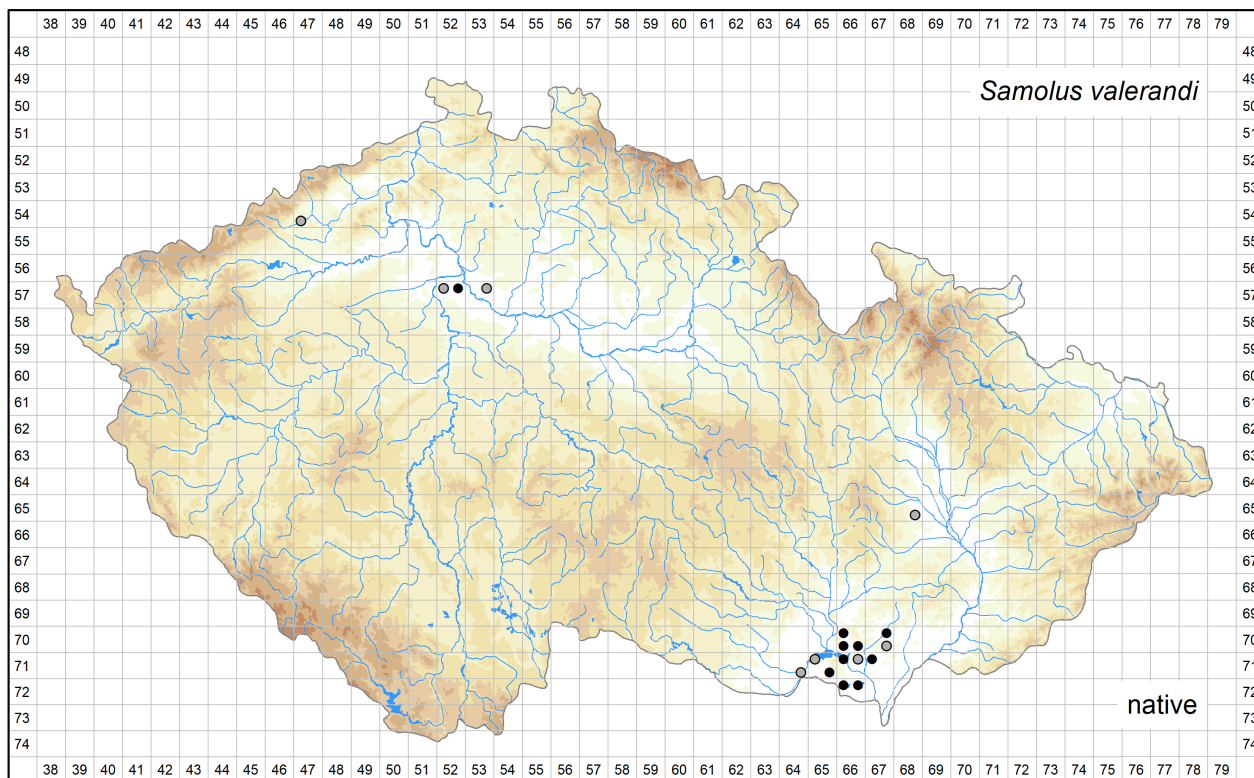


## Distribution of *Samolus valerandi* in the Czech Republic

Author of the map: Jiří Danihelka, Petr Hubatka, Pavel Dřevojan

Map produced on: 05-10-2024



Database records used for producing the distribution map of *Samolus valerandi* published in Preslia.

Coordinate system: WGS84.

The mapping symbols used in the distribution map to indicate the different attributes of the occurrence in a particular grid cell.

Attribute distinguished	Symbol	Attribute state
None	●	all records
Time	●	recent occurrence (at least one record since 2000)
	●	old occurrence (all records before 2000, or demonstrably being extirpated from all localities after 2000, or all records undated)
Origin	●	native (at least one record)
	×	alien
Source data	●	a revised herbarium specimen (at least one record)
	▲	all other
All	?	only record(s) uncertain regarding identification and/or locality

Abbreviations of projects (data sources):

ČNFD: Czech National Phytosociological Database (managed by Department of Botany and Zoology, Faculty of Science, Masaryk University)

Excerpt Atlas: Taxonomic Experts' Records (managed by Institute of Botany, The Czech Academy of Sciences)

FLDOK: Database of the Distribution of Vascular Plants in the Czech Republic (managed by Institute of Botany, The Czech Academy of Sciences)

Florlit: Floristic literature excerpts (managed by Zdeněk Kaplan)

NDOP: Species Occurrence Database of NCA CR (managed by Nature Conservation Agency of the Czech Republic)

The records listed below are arranged according to the grid numbers and given in their original language, usually in Czech, German or Latin. The following header fields are used: původní jméno – original name (original identification, received as or published as); lokalita – locality; nejbližší obec – nearest city, town or village; souřadnice – geographic coordinates; nadmořská výška – altitude; fytochorion – phytogeographical district; datum – date; náleze – author of the field record or collector; pramen – source; herbář – herbarium collection; projekt – project; poznámka – comments imported into the Pladias database or added later; původnost – geographic origin (původní - native; nepůvodní - alien); ID – record ID.

**5447c**

původní jméno: orig.: *Samolus valerandi*; P. Dřevojan & J. Danihelka 2021: !;  
lokalita: In Bohemia in pratis udis ad Kumern [= Komořany]  
nejbližší obec: Komořany, okres Most  
souřadnice: 50°31'41.66"N, 13°33'26.07"E, ± 1500m  
fytochorion: 3. Podkrušnohorská pánev  
datum: s. d.  
náleze: Thaddäus Haenke  
herbář: PR  
projekt: Excerpt Atlas  
poznámka: ex herb. Sternbergii; s. coll., sběratel fide Čelakovský Prodrumus 2: 373;  
ID: 14046772

**5752a**

původní jméno: J. Homolka: *Samolus valerandi*;  
lokalita: Slané louky u Oužic [= Úžice]  
nejbližší obec: Úžice, okres Mělník  
souřadnice: 50°15'32.00"N, 14°22'21.00"E  
fytochorion: 7c. Slánská tabule  
datum: 1904-06-24  
náleze: J. Homolka  
herbář: BRNU  
projekt: Excerpt Atlas  
poznámka: ex herb. F. Čouka; distr. phytogeogr. 7c Slánská tabule;  
ID: 13992236

původní jméno: J. Podpěra: *Samolus valerandi*;  
lokalita: Flora bohemica. In salsugineis pr. Oužice [= Úžice]  
nejbližší obec: Úžice, okres Mělník  
souřadnice: 50°15'32.00"N, 14°22'21.00"E  
fytochorion: 7c. Slánská tabule  
datum: 1899-06  
náleze: Josef Podpěra  
herbář: BRNU  
projekt: Excerpt Atlas  
poznámka: 2 sheets (see BRNU 006232); distr. phytogeogr. 7c Slánská tabule;  
ID: 13992241

původní jméno: K. Točl: *Samolus valerandi*;  
lokalita: Oužice [= Úžice]  
nejbližší obec: Úžice, okres Mělník  
souřadnice: 50°15'27.25"N, 14°23'49.68"E, ± 300m  
fytochorion: 7c. Slánská tabule  
datum: 1894-06  
náleze: K. Točl  
herbář: BRNU  
projekt: Excerpt Atlas  
poznámka: distr. phytogeogr. 7c Slánská tabule;  
ID: 13992248

původní jméno: E. Binder: *Samolus valerandi*;  
lokalita: Mokřady u Oužic [= Úžice]  
nejbližší obec: Úžice, okres Mělník  
souřadnice: 50°15'32.00"N, 14°22'21.00"E  
fytochorion: 7c. Slánská tabule  
datum: 1890-06  
náleze: Emil Binder  
herbář: BRNU  
projekt: Excerpt Atlas  
poznámka: distr. phytogeogr. 7c Slánská tabule;  
ID: 13992226

původní jméno: K. Polák: *Samolus valerandi*;  
lokalita: Bohemia. Oužice [= Úžice] v Polabí  
nejbližší obec: Úžice, okres Mělník  
souřadnice: 50°15'32.00"N, 14°22'21.00"E  
fytochorion: 7c. Slánská tabule  
datum: s. d.  
náleze: K. Polák  
herbář: BRNU  
projekt: Excerpt Atlas  
poznámka: distr. phytogeogr. 7c Slánská tabule;  
ID: 13992242

původní jméno: orig.: *Samolus valerandi*; P. Dřevojan & J. Danihelka 2020: !;  
lokalita: Flora bohemica: Kralupy: Mokřý příkop na pravé straně žel. trati z Úžic do Netřeby, při km 7,4  
nejbližší obec: Úžice, okres Mělník  
souřadnice: 50°15'11.59"N, 14°22'39.92"E, ± 1000m  
nadmořská výška: 175 m  
fytochorion: 7c. Slánská tabule  
datum: 1955-07-01  
náleze: František Černoch  
herbář: BRNM  
projekt: Excerpt Atlas  
ID: 14006293

původní jméno: orig.: *Samolus valerandi*; P. Dřevojan & J. Danihelka 2020: !;  
lokalita: Flora bohemica: Kralupy: na slaných lukách u Oužic  
nejbližší obec: Úžice, okres Mělník  
souřadnice: 50°15'11.59"N, 14°22'39.92"E, ± 1000m  
fytochorion: 7c. Slánská tabule  
datum: 1921-06-17  
náleze: Václav Skřivánek jun.  
herbář: BRNM  
projekt: Excerpt Atlas  
ID: 14006305

původní jméno: orig.: *Samolus valerandi*; P. Dřevojan & J. Danihelka 2020: !;  
lokalita: Flora bohémica, slaná luka, Oužice u Kralup  
nejbližší obec: Úžice, okres Mělník  
souřadnice: 50°15'11.59"N, 14°22'39.92"E, ± 1000m  
fytochorion: 7c. Slánská tabule  
datum: 1921-07  
náleze: Václav Skřivánek jun.  
herbář: BRNM  
projekt: Excerpt Atlas  
ID: 14006306

původní jméno: orig.: *Samolus valerandi*; P. Dřevojan & J. Danihelka 2020: !;  
lokalita: Oužic bei Kralup, Sümpfe an der Bahn  
nejbližší obec: Úžice, okres Mělník  
souřadnice: 50°15'11.59"N, 14°22'39.92"E, ± 1000m  
fytochorion: 7c. Slánská tabule  
datum: 1884  
náleze: L. J. Čelakovský  
herbář: BRNM  
projekt: Excerpt Atlas  
poznámka: Herbarium bohemicum Musei regni Bohemiae;  
ID: 14006292

původní jméno: orig.: *Samolus valerandi*; P. Dřevojan & J. Danihelka 2020: !;  
lokalita: Flora bohémica. V slaných močálech podél dráhy u Oužic blíže Veltrus resp. Kralup  
nejbližší obec: Úžice, okres Mělník  
souřadnice: 50°15'11.59"N, 14°22'39.92"E, ± 1000m  
fytochorion: 7c. Slánská tabule  
datum: 1883-07  
náleze: Karel Polák  
herbář: BRNM  
projekt: Excerpt Atlas  
ID: 14006299

původní jméno: orig.: *Samolus valerandi*; P. Dřevojan & J. Danihelka 2020: !;  
lokalita: Flora bohémica. V bažinách podél dráhy u Oužic s *Glaux maritima*, *Erythraea linariaefolia*, *Scorzonera parviflora*, *Melilotus dentatus* aj., solnatou půdu milovnými rostliny  
nejbližší obec: Úžice, okres Mělník  
souřadnice: 50°15'11.59"N, 14°22'39.92"E, ± 1000m  
fytochorion: 7c. Slánská tabule  
datum: 1874-07-26  
náleze: Karel Polák  
herbář: BRNM  
projekt: Excerpt Atlas  
ID: 14006298

původní jméno: orig.: *Samolus valerandi*; P. Dřevojan & J. Danihelka 2020: !;  
lokalita: Úžice u Kralup  
nejbližší obec: Úžice, okres Mělník  
souřadnice: 50°15'11.59"N, 14°22'39.92"E, ± 1000m  
fytochorion: 7c. Slánská tabule  
datum: s. d.  
náleze: Prokeš  
herbář: BRNM  
projekt: Excerpt Atlas  
ID: 14006301

původní jméno: orig.: *Samolus valerandi*; J. Danihelka 2021: !;  
lokalita: Flora bohémica: Slané louky u Oužic  
nejbližší obec: Úžice, okres Mělník  
souřadnice: 50°15'22.63"N, 14°23'23.10"E, ± 500m  
fytochorion: 7c. Slánská tabule  
datum: 1904-06-24  
náleze: Josef Homolka  
herbář: BRNL  
projekt: Excerpt Atlas  
ID: 14016307

původní jméno: orig.: *Samolus valerandi*; J. Danihelka 2021: !;  
lokalita: Dřínovský vrch  
nejbližší obec: Úžice, okres Mělník  
souřadnice: 50°15'22.95"N, 14°23'14.28"E, ± 1000m  
fytochorion: 7c. Slánská tabule  
datum: 1902-06-27  
nálezc: Josef Homolka  
herbář: BRNL  
projekt: Excerpt Atlas  
ID: 14016306

původní jméno: orig.: *Samolus valerandi*; P. Dřevojan & J. Danihelka 2021: !;  
lokalita: Oužice [= Úžice] u Kralup  
nejbližší obec: Úžice, okres Mělník  
souřadnice: 50°15'27.25"N, 14°23'49.68"E, ± 500m  
fytochorion: 7c. Slánská tabule  
datum: 1970-09-15  
nálezc: Jaroslav Polívka  
herbář: PR  
projekt: Excerpt Atlas  
ID: 14046807

původní jméno: orig.: *Samolus valerandi*; P. Dřevojan & J. Danihelka 2021: !;  
lokalita: Oužice [= Úžice] u Kralup, v bažinatém příkopu u dráhy na vých. okraji vsi – Phragmites (již jen několik jedinců)  
nejbližší obec: Úžice, okres Mělník  
souřadnice: 50°15'27.25"N, 14°23'49.68"E, ± 500m  
fytochorion: 7c. Slánská tabule  
datum: 1963-06-13  
nálezc: Zdeněk Pouzar  
herbář: PR  
projekt: Excerpt Atlas  
ID: 14046808

původní jméno: orig.: *Samolus*; P. Dřevojan & J. Danihelka 2021: *Samolus valerandi*;  
lokalita: Bohemia centr., distr. Praha-východ: in prato humido salso ad viam ferream inter pagos Netřeba et Úžice  
nejbližší obec: Úžice, okres Mělník  
souřadnice: 50°15'27.25"N, 14°23'49.68"E, ± 500m  
fytochorion: 7c. Slánská tabule  
datum: 1954-07-30  
nálezc: Jiří Soják  
herbář: PR  
projekt: Excerpt Atlas  
ID: 14046822

původní jméno: orig.: *Samolus valerandi*; P. Dřevojan & J. Danihelka 2021: !;  
lokalita: Květena Čech. Kralupsko: Vlhký příkop u trati těsně V od Úžic, J strana železn. trati. Zbytek slanomilného společenstva  
nejbližší obec: Úžice, okres Mělník  
souřadnice: 50°15'21.74"N, 14°23'16.03"E, ± 100m  
nadmořská výška: 180 m  
fytochorion: 7c. Slánská tabule  
datum: 1944-06-18  
nálezc: Miroslav Protiva  
herbář: PRC  
projekt: Excerpt Atlas  
ID: 14046811

původní jméno: P. Dřevojan & J. Danihelka 2021: *Samolus valerandi*;  
lokalita: Flora bohemica. Bohemia centralis: In fossa uliginosa ad viae ferreae Kralupy–Neratovice molem dextram, ca 1 km a vico  
Úžice, non procul ab oppido Kralupy n. Vl., solo salso  
nejbližší obec: Úžice, okres Mělník  
souřadnice: 50°15'27.25"N, 14°23'49.68"E, ± 500m  
nadmořská výška: 180 m  
fytochorion: 7c. Slánská tabule  
datum: 1940-09-05  
nálezcce: František Antonín Novák  
herbář: PRC  
projekt: Excerpt Atlas  
ID: 14046795

původní jméno: orig.: *Samolus valerandi*; P. Dřevojan & J. Danihelka 2021: !;  
lokalita: Úžice na trati Kralupy–Neratovice v širokém, místy trochu mokřím materiálním příkopu na pravé (jižní) straně trati asi 1 km  
za stanicí Úžice  
nejbližší obec: Úžice, okres Mělník  
souřadnice: 50°15'21.74"N, 14°23'16.03"E, ± 100m  
fytochorion: 7c. Slánská tabule  
datum: 1936-07-10  
nálezcce: František Hajný  
herbář: PRC  
projekt: Excerpt Atlas  
ID: 14046773

původní jméno: orig.: *Samolus valerandi*; P. Dřevojan & J. Danihelka 2021: !;  
lokalita: Čechy střední – Kralupy n. V.: na sláném místě při trati mezi Úžicemi a Netřebí  
nejbližší obec: Úžice, okres Mělník  
souřadnice: 50°15'27.25"N, 14°23'49.68"E, ± 500m  
fytochorion: 7c. Slánská tabule  
datum: 1934-07-25  
nálezcce: Karel Krčan  
herbář: PR  
projekt: Excerpt Atlas  
ID: 14046788

původní jméno: orig.: *Samolus valerandi*; P. Dřevojan & J. Danihelka 2021: !;  
lokalita: Na slánisté půdě u Úžic podél trati dráhy k Netřebí  
nejbližší obec: Úžice, okres Mělník  
souřadnice: 50°15'27.25"N, 14°23'49.68"E, ± 500m  
fytochorion: 7c. Slánská tabule  
datum: 1934-07  
nálezcce: Karel Krčan  
herbář: PRC  
projekt: Excerpt Atlas  
ID: 14046789

původní jméno: orig.: *Samolus valerandi*; P. Dřevojan & J. Danihelka 2021: !;  
lokalita: Oužice, příkop pod tratí  
nejbližší obec: Úžice, okres Mělník  
souřadnice: 50°15'21.74"N, 14°23'16.03"E, ± 100m  
fytochorion: 7c. Slánská tabule  
datum: 1923-07-06  
nálezcce: František Hajný  
herbář: PRC  
projekt: Excerpt Atlas  
ID: 14046774

původní jméno: orig.: *Samolus valerandi*; P. Dřevojan & J. Danihelka 2021: !;  
lokalita: Bohemia. Slané louky u Oužic [= Úžice]  
nejbližší obec: Úžice, okres Mělník  
souřadnice: 50°15'27.25"N, 14°23'49.68"E, ± 500m  
fytochorion: 7c. Slánská tabule  
datum: 1922  
náleze: Josef Rozum  
herbář: PRC  
projekt: Excerpt Atlas  
poznámka: sběratel nečitelný;  
ID: 14046814

původní jméno: orig.: *Samolus valerandi*; P. Dřevojan & J. Danihelka 2021: !;  
lokalita: Flora bohemica. Bohemia centralis: In fossis uliginosis secus viam ferream apud pagum Oužice non procul ab oppido Kralupy  
nejbližší obec: Úžice, okres Mělník  
souřadnice: 50°15'27.25"N, 14°23'49.68"E, ± 500m  
fytochorion: 7c. Slánská tabule  
datum: 1921-07-09  
náleze: František Antonín Novák  
herbář: PRC  
projekt: Excerpt Atlas  
ID: 14046796

původní jméno: orig.: *Samolus valerandi*; P. Dřevojan & J. Danihelka 2021: !;  
lokalita: Slané louky u Oužic [= Úžice]  
nejbližší obec: Úžice, okres Mělník  
souřadnice: 50°15'27.25"N, 14°23'49.68"E, ± 500m  
fytochorion: 7c. Slánská tabule  
datum: 1916-07-05  
náleze: Jaromír Klika  
herbář: PRC  
projekt: Excerpt Atlas  
ID: 14046785

původní jméno: orig.: *Samolus valerandi*; P. Dřevojan & J. Danihelka 2021: !;  
lokalita: Flora bohemica. Mělník: ve sláném příkopu oužickém  
nejbližší obec: Úžice, okres Mělník  
souřadnice: 50°15'27.25"N, 14°23'49.68"E, ± 500m  
fytochorion: 7c. Slánská tabule  
datum: 1916-06  
náleze: František Schustler  
herbář: PR  
projekt: Excerpt Atlas  
poznámka: ex herb. F. Schustler;  
ID: 14046820

původní jméno: orig.: *Samolus valerandi*; P. Dřevojan & J. Danihelka 2021: !;  
lokalita: Oužice [= Úžice]  
nejbližší obec: Úžice, okres Mělník  
souřadnice: 50°15'27.25"N, 14°23'49.68"E, ± 500m  
fytochorion: 7c. Slánská tabule  
datum: 1913-07  
náleze: Karel Prokeš  
herbář: PRC  
projekt: Excerpt Atlas  
poznámka: ex herb. K. Prokeš;  
ID: 14046810

původní jméno: orig.: *Samolus valerandi*; P. Dřevojan & J. Danihelka 2021: !;  
lokalita: Bařiny u Ouřic, severových. od Kralup  
nejbliřší obec: Űřice, okres Mělník  
souřadnice: 50°15'27.25"N, 14°23'49.68"E, ± 500m  
fytochorion: 7c. Slánská tabule  
datum: 1909-06-19  
nálezce: s. coll.  
herbář: PRC  
projekt: Excerpt Atlas  
ID: 14046815

původní jméno: orig.: *Samolus valerandi*; P. Dřevojan & J. Danihelka 2021: !;  
lokalita: Slané louky u Ouřic [= Űřice]  
nejbliřší obec: Űřice, okres Mělník  
souřadnice: 50°15'27.25"N, 14°23'49.68"E, ± 500m  
fytochorion: 7c. Slánská tabule  
datum: 1904-06  
nálezce: Karel Domin  
herbář: PRC  
projekt: Excerpt Atlas  
ID: 14046770

původní jméno: orig.: *Samolus valerandi*; P. Dřevojan & J. Danihelka 2021: !;  
lokalita: Flora bohémica. Slané louky u Ouřic [= Űřice]  
nejbliřší obec: Űřice, okres Mělník  
souřadnice: 50°15'27.25"N, 14°23'49.68"E, ± 500m  
fytochorion: 7c. Slánská tabule  
datum: 1904-06-24  
nálezce: Josef Homolka  
herbář: PR  
projekt: Excerpt Atlas  
poznámka: ex herb. B. Fleischer;  
ID: 14046776

původní jméno: orig.: *Samolus valerandi*; P. Dřevojan & J. Danihelka 2021: !;  
lokalita: Flora bohémica. Slané louky u Ouřic [= Űřice]  
nejbliřší obec: Űřice, okres Mělník  
souřadnice: 50°15'27.25"N, 14°23'49.68"E, ± 500m  
fytochorion: 7c. Slánská tabule  
datum: 1904-06-24  
nálezce: Josef Homolka  
herbář: PRC  
projekt: Excerpt Atlas  
poznámka: ex herb. K. Domin;  
ID: 14046778

původní jméno: orig.: *Samolus valerandi*; P. Dřevojan & J. Danihelka 2021: !;  
lokalita: Bohemia. Ouřice [= Űřice] u Kralup  
nejbliřší obec: Űřice, okres Mělník  
souřadnice: 50°15'27.25"N, 14°23'49.68"E, ± 500m  
fytochorion: 7c. Slánská tabule  
datum: 1903-08-15  
nálezce: A. Kařpar  
herbář: PRC  
projekt: Excerpt Atlas  
ID: 14046784

původní jméno: orig.: *Samolus valerandi*; P. Dřevojan & J. Danihelka 2021: !;  
lokalita: Slat u Ouřic [= Űřice]  
nejbliřší obec: Űřice, okres Mělník  
souřadnice: 50°15'27.25"N, 14°23'49.68"E, ± 500m  
fytochorion: 7c. Slánská tabule  
datum: 1903-08-15  
nálezce: s. coll.  
herbář: PR  
projekt: Excerpt Atlas  
ID: 14046817



původní jméno: orig.: *Samolus valerandi*; P. Dřevojan & J. Danihelka 2021: !;  
lokalita: Flora bohémica. Slané louky podél dráhy u Oužic [= Úžice]  
nejbližší obec: Úžice, okres Mělník  
souřadnice: 50°15'27.25"N, 14°23'49.68"E, ± 500m  
fytochorion: 7c. Slánská tabule  
datum: 1902-07-28  
náleze: Josef Homolka  
herbář: PRC  
projekt: Excerpt Atlas  
ID: 14046780

původní jméno: orig.: *Samolus valerandi*; P. Dřevojan & J. Danihelka 2021: !;  
lokalita: Oužice [= Úžice]  
nejbližší obec: Úžice, okres Mělník  
souřadnice: 50°15'27.25"N, 14°23'49.68"E, ± 500m  
fytochorion: 7c. Slánská tabule  
datum: 1902-06-29  
náleze: s. coll.  
herbář: PR  
projekt: Excerpt Atlas  
ID: 14046819

původní jméno: orig.: *Samolus valerandi*; P. Dřevojan & J. Danihelka 2021: !;  
lokalita: Oužice [= Úžice]  
nejbližší obec: Úžice, okres Mělník  
souřadnice: 50°15'27.25"N, 14°23'49.68"E, ± 500m  
fytochorion: 7c. Slánská tabule  
datum: 1901-08  
náleze: Josef Homolka  
herbář: PRC  
projekt: Excerpt Atlas  
poznámka: ex herb. K. Domin;  
ID: 14046777

původní jméno: orig.: *Samolus valerandi*; P. Dřevojan & J. Danihelka 2021: !;  
lokalita: Flora bohémica. Slané louky u Oužic  
nejbližší obec: Úžice, okres Mělník  
souřadnice: 50°15'27.25"N, 14°23'49.68"E, ± 500m  
fytochorion: 7c. Slánská tabule  
datum: 1901-06  
náleze: Josef Homolka  
herbář: PR  
projekt: Excerpt Atlas  
ID: 14046779

původní jméno: orig.: *Samolus valerandi*; P. Dřevojan & J. Danihelka 2021: !;  
lokalita: Flora bohémica. In salsugineis pr. Oužice [= Úžice]  
nejbližší obec: Úžice, okres Mělník  
souřadnice: 50°15'27.25"N, 14°23'49.68"E, ± 500m  
fytochorion: 7c. Slánská tabule  
datum: 1899-06  
náleze: Josef Podpěra  
herbář: PR  
projekt: Excerpt Atlas  
poznámka: ex herb. B. Fleischer;  
ID: 14046801

původní jméno: orig.: *Samolus valerandi*; P. Dřevojan & J. Danihelka 2021: !;  
lokalita: In salsis ad viam ferream pr. Oužice [= Úžice]  
nejbližší obec: Úžice, okres Mělník  
souřadnice: 50°15'27.25"N, 14°23'49.68"E, ± 500m  
fytochorion: 7c. Slánská tabule  
datum: 1899-06  
náleze: Josef Podpěra  
herbář: PRC  
projekt: Excerpt Atlas  
ID: 14046802

původní jméno: orig.: *Samolus valerandi*; P. Dřevojan & J. Danihelka 2021: !;  
lokalita: Slaná luka u Oužice [= Úžice]  
nejbližší obec: Úžice, okres Mělník  
souřadnice: 50°15'27.25"N, 14°23'49.68"E, ± 500m  
fytochorion: 7c. Slánská tabule  
datum: 1899-06  
náleze: s. coll.  
herbář: PR  
projekt: Excerpt Atlas  
ID: 14046818

původní jméno: orig.: *Samolus valerandi*; P. Dřevojan & J. Danihelka 2021: !;  
lokalita: Oužice [= Úžice]  
nejbližší obec: Úžice, okres Mělník  
souřadnice: 50°15'27.25"N, 14°23'49.68"E, ± 500m  
fytochorion: 7c. Slánská tabule  
datum: 1897-10-10  
náleze: Ladislav František Čelakovský  
herbář: PR  
projekt: Excerpt Atlas  
ID: 14046767

původní jméno: orig.: *Samolus valerandi*; P. Dřevojan & J. Danihelka 2021: !;  
lokalita: Slaná tůň podél dráhy u Oužic [= Úžice]  
nejbližší obec: Úžice, okres Mělník  
souřadnice: 50°15'27.25"N, 14°23'49.68"E, ± 500m  
fytochorion: 7c. Slánská tabule  
datum: 1895-06-23  
náleze: Karel Točl  
herbář: PRC  
projekt: Excerpt Atlas  
poznámka: ex herb. K. Domin;  
ID: 14046827

původní jméno: orig.: *Samolus valerandi*; P. Dřevojan & J. Danihelka 2021: !;  
lokalita: Slané tůně podél dráhy u Oužic [= Úžice]  
nejbližší obec: Úžice, okres Mělník  
souřadnice: 50°15'27.25"N, 14°23'49.68"E, ± 500m  
fytochorion: 7c. Slánská tabule  
datum: 1895-06-23  
náleze: Karel Točl  
herbář: PR  
projekt: Excerpt Atlas  
poznámka: K. Točl no 895;  
ID: 14046828

původní jméno: orig.: *Samolus valerandi*; P. Dřevojan & J. Danihelka 2021: !;  
lokalita: Tůň podél dráhy u Oužic [= Úžice]  
nejbližší obec: Úžice, okres Mělník  
souřadnice: 50°15'27.25"N, 14°23'49.68"E, ± 500m  
fytochorion: 7c. Slánská tabule  
datum: 1894-06  
náleze: Karel Točl  
herbář: PR  
projekt: Excerpt Atlas  
ID: 14046826

původní jméno: orig.: *Samolus valerandi*; P. Dřevojan & J. Danihelka 2021: !;  
lokalita: Polabí: bařiny při dráze u Oužic [= Úžice]  
nejbližší obec: Úžice, okres Mělník  
souřadnice: 50°15'27.25"N, 14°23'49.68"E, ± 500m  
fytochorion: 7c. Slánská tabule  
datum: 1894-06  
náleze: Karel Točl  
herbář: PR  
projekt: Excerpt Atlas  
ID: 14046829

původní jméno: orig.: *Samolus valerandi*; P. Dřevojan & J. Danihelka 2021: !;  
lokality: Flora bohemica. Příkopy u Oužic [= Úžice]  
nejbližší obec: Úžice, okres Mělník  
souřadnice: 50°15'27.25"N, 14°23'49.68"E, ± 500m  
fytochorion: 7c. Slánská tabule  
datum: 1890-06  
náleze: Emil Binder  
herbář: PR  
projekt: Excerpt Atlas  
ID: 14046761

původní jméno: orig.: *Samolus valerandi*; P. Dřevojan & J. Danihelka 2021: !;  
lokality: Flora bohemica. Mokřady podél dráhy u Oužic [= Úžice]  
nejbližší obec: Úžice, okres Mělník  
souřadnice: 50°15'27.25"N, 14°23'49.68"E, ± 500m  
fytochorion: 7c. Slánská tabule  
datum: 1889-06  
náleze: Emil Binder  
herbář: PR  
projekt: Excerpt Atlas  
ID: 14046759

původní jméno: orig.: *Samolus valerandi*; P. Dřevojan & J. Danihelka 2021: !;  
lokality: Flora bohemica. Mokřady u Oužic [= Úžice]  
nejbližší obec: Úžice, okres Mělník  
souřadnice: 50°15'27.25"N, 14°23'49.68"E, ± 500m  
fytochorion: 7c. Slánská tabule  
datum: 1889-07  
náleze: Emil Binder  
herbář: PRC  
projekt: Excerpt Atlas  
ID: 14046760

původní jméno: orig.: *Samolus valerandi*; P. Dřevojan & J. Danihelka 2021: !;  
lokality: V slaných příkopech u Oužic [= Úžice]  
nejbližší obec: Úžice, okres Mělník  
souřadnice: 50°15'27.25"N, 14°23'49.68"E, ± 300m  
fytochorion: 7c. Slánská tabule  
datum: 1887-06  
náleze: Josef Velenovský  
herbář: PR  
projekt: Excerpt Atlas  
poznámka: ex herb. F. Studnička;  
ID: 14046831

původní jméno: orig.: *Samolus valerandi*; P. Dřevojan & J. Danihelka 2021: !;  
lokality: Flora bohemica. Bažiny vedle dráhy u Oužic [= Úžice]  
nejbližší obec: Úžice, okres Mělník  
souřadnice: 50°15'27.25"N, 14°23'49.68"E, ± 500m  
fytochorion: 7c. Slánská tabule  
datum: 1886-06-03  
náleze: Josef Emanuel Kabát  
herbář: PR  
projekt: Excerpt Atlas  
poznámka: ex herb. J. E. Kabát;  
ID: 14046783

původní jméno: orig.: *Samolus valerandi*; P. Dřevojan & J. Danihelka 2021: !;  
lokalita: Příkopy podél dráhy u Oužic [= Úžice] (u Kralup)  
nejbližší obec: Úžice, okres Mělník  
souřadnice: 50°15'27.25"N, 14°23'49.68"E, ± 500m  
fytochorion: 7c. Slánská tabule  
datum: 1886-07  
nálezce: J. Paul  
herbář: PRC  
projekt: Excerpt Atlas  
poznámka: ex herb. K. Prokeš;  
ID: 14046799

původní jméno: orig.: *Samolus valerandi*; P. Dřevojan & J. Danihelka 2021: !;  
lokalita: Flora bohémica. Příkopy u dráhy u Oužic [= Úžice]  
nejbližší obec: Úžice, okres Mělník  
souřadnice: 50°15'27.25"N, 14°23'49.68"E, ± 500m  
fytochorion: 7c. Slánská tabule  
datum: 1885-06-14  
nálezce: Emil Binder  
herbář: PRC  
projekt: Excerpt Atlas  
ID: 14046762

původní jméno: orig.: *Samolus valerandi*; P. Dřevojan & J. Danihelka 2021: !;  
lokalita: Flora bohémica, vlhké příkopy podél dráhy u Oužic [= Úžice]  
nejbližší obec: Úžice, okres Mělník  
souřadnice: 50°15'27.25"N, 14°23'49.68"E, ± 500m  
fytochorion: 7c. Slánská tabule  
datum: 1885-06-14  
nálezce: Emil Binder  
herbář: PR  
projekt: Excerpt Atlas  
ID: 14046763

původní jméno: orig.: *Samolus valerandi*; P. Dřevojan & J. Danihelka 2021: !;  
lokalita: Oužice [= Úžice]  
nejbližší obec: Úžice, okres Mělník  
souřadnice: 50°15'27.25"N, 14°23'49.68"E, ± 500m  
fytochorion: 7c. Slánská tabule  
datum: 1884-06  
nálezce: L. Čelakovský  
herbář: PR  
projekt: Excerpt Atlas  
poznámka: ex herb. K. Točl; sběratel i datum sběru s otazníkem;  
ID: 14046766

původní jméno: orig.: *Samolus valerandi*; P. Dřevojan & J. Danihelka 2021: !;  
lokalita: Oužice [= Úžice]  
nejbližší obec: Úžice, okres Mělník  
souřadnice: 50°15'27.25"N, 14°23'49.68"E, ± 500m  
fytochorion: 7c. Slánská tabule  
datum: 1884-06-29  
nálezce: Paul Hora  
herbář: PRC  
projekt: Excerpt Atlas  
poznámka: ex herb. P. Hora;  
ID: 14046781

původní jméno: orig.: *Samolus valerandi*; P. Dřevojan & J. Danihelka 2021: !;  
lokalita: U Oužic [= Úžice]  
nejbližší obec: Úžice, okres Mělník  
souřadnice: 50°15'27.25"N, 14°23'49.68"E, ± 500m  
fytochorion: 7c. Slánská tabule  
datum: 1883-06-29  
náleze: Ladislav Josef Čelakovský  
herbář: PR  
projekt: Excerpt Atlas  
ID: 14046769

původní jméno: orig.: *Samolus valerandi*; P. Dřevojan & J. Danihelka 2021: !;  
lokalita: An der Bahn bei Auschitz [= Úžice] gegen Netřeb  
nejbližší obec: Úžice, okres Mělník  
souřadnice: 50°15'27.25"N, 14°23'49.68"E, ± 500m  
fytochorion: 7c. Slánská tabule  
datum: 1882-06-08  
náleze: Paul Hora  
herbář: PRC  
projekt: Excerpt Atlas  
poznámka: ex herb. P. Hora;  
ID: 14046782

původní jméno: orig.: *Samolus valerandi*; P. Dřevojan & J. Danihelka 2021: !;  
lokalita: Oužice [= Úžice] u Kralup: příkopy  
nejbližší obec: Úžice, okres Mělník  
souřadnice: 50°15'27.25"N, 14°23'49.68"E, ± 500m  
fytochorion: 7c. Slánská tabule  
datum: 1882  
náleze: s. coll.  
herbář: PRC  
projekt: Excerpt Atlas  
ID: 14046816

původní jméno: orig.: *Samolus valerandi*; P. Dřevojan & J. Danihelka 2021: !;  
lokalita: Oužice [= Úžice]  
nejbližší obec: Úžice, okres Mělník  
souřadnice: 50°15'27.25"N, 14°23'49.68"E, ± 500m  
fytochorion: 7c. Slánská tabule  
datum: 1880  
náleze: František Sitenský  
herbář: PR  
projekt: Excerpt Atlas  
ID: 14046821

původní jméno: orig.: *Samolus valerandi*; P. Dřevojan & J. Danihelka 2021: !;  
lokalita: Na sláných mokřadlech podle dráhy u Oužic [= Úžice], rostla tu hojně  
nejbližší obec: Úžice, okres Mělník  
souřadnice: 50°15'27.25"N, 14°23'49.68"E, ± 500m  
fytochorion: 7c. Slánská tabule  
datum: 1880-07-11  
náleze: Josef Velenovský  
herbář: PRC  
projekt: Excerpt Atlas  
ID: 14046830

původní jméno: orig.: *Samolus valerandi*; P. Dřevojan & J. Danihelka 2021: !;  
lokalita: Oužice [= Úžice] – podél dráhy  
nejbližší obec: Úžice, okres Mělník  
souřadnice: 50°15'27.25"N, 14°23'49.68"E, ± 500m  
fytochorion: 7c. Slánská tabule  
datum: 1876-06-25  
náleze: František Vilém Rosický  
herbář: PRC  
projekt: Excerpt Atlas  
poznámka: 2. datum na schedě: 1908-08-16;  
ID: 14046812

původní jméno: orig.: *Samolus valerandi*; P. Dřevojan & J. Danihelka 2021: !;  
lokalita: Oužice [= Úžice], příkop podél dráhy  
nejbližší obec: Úžice, okres Mělník  
souřadnice: 50°15'27.25"N, 14°23'49.68"E, ± 500m  
fytochorion: 7c. Slánská tabule  
datum: 1876-06-25  
náleze: František Vilém Rosický  
herbář: PR  
projekt: Excerpt Atlas  
ID: 14046813

původní jméno: orig.: *Samolus valerandi*; P. Dřevojan & J. Danihelka 2021: !;  
lokalita: V bařinách podle dráhy u Oužic [= Úžice] blíž Kralup  
nejbližší obec: Úžice, okres Mělník  
souřadnice: 50°15'27.25"N, 14°23'49.68"E, ± 500m  
fytochorion: 7c. Slánská tabule  
datum: 1874-07  
náleze: Karel Polák  
herbář: PR  
projekt: Excerpt Atlas  
ID: 14046803

původní jméno: orig.: *Samolus valerandi*; P. Dřevojan & J. Danihelka 2021: !;  
lokalita: Bohemia: In uliginosis salsis ad viam ferream prope Oužice [=Úžice] ad opp. Kralupy  
nejbližší obec: Úžice, okres Mělník  
souřadnice: 50°15'27.25"N, 14°23'49.68"E, ± 500m  
fytochorion: 7c. Slánská tabule  
datum: 1874-07-26  
náleze: Karel Polák  
herbář: PRC  
projekt: Excerpt Atlas  
poznámka: ex herb. K. Polák;  
ID: 14046804

původní jméno: orig.: *Samolus valerandi*; P. Dřevojan & J. Danihelka 2021: !;  
lokalita: Flora bohémica. V močálech při dráze u Oužic [= Úžice] (blíže Kralup)  
nejbližší obec: Úžice, okres Mělník  
souřadnice: 50°15'27.25"N, 14°23'49.68"E, ± 500m  
fytochorion: 7c. Slánská tabule  
datum: 1874-07-26  
náleze: Karel Polák  
herbář: PR  
projekt: Excerpt Atlas  
ID: 14046805

původní jméno: orig.: *Samolus valerandi*; P. Dřevojan & J. Danihelka 2021: !;  
lokalita: Flora bohémica. Ve vysychajících močálech podél dráhy u Oužic [= Úžice] blíž Kralup, čteně s *Erythraea linariaefolia*  
nejbližší obec: Úžice, okres Mělník  
souřadnice: 50°15'27.25"N, 14°23'49.68"E, ± 500m  
fytochorion: 7c. Slánská tabule  
datum: 1874-07-26  
náleze: Karel Polák  
herbář: PRC  
projekt: Excerpt Atlas  
ID: 14046806

původní jméno: orig.: *Samolus valerandi*; P. Dřevojan & J. Danihelka 2021: !;  
lokalita: Oužice [= Úžice] u Kralup  
nejbližší obec: Úžice, okres Mělník  
souřadnice: 50°15'27.25"N, 14°23'49.68"E, ± 500m  
fytochorion: 7c. Slánská tabule  
datum: s. d.  
náleze: Ladislav Josef Čelakovský  
herbář: PRC  
projekt: Excerpt Atlas  
poznámka: ex herb. Punar;  
ID: 14046768

původní jméno: orig.: *Samolus valerandi*; P. Dřevojan & J. Danihelka 2021: !;  
lokality: Na slaniště půdě u Úžic podél trati dráhy k Netřebí  
nejbližší obec: Úžice, okres Mělník  
souřadnice: 50°15'27.25"N, 14°23'49.68"E, ± 500m  
fytochorion: 7c. Slánská tabule  
datum: 1934-07  
náleze: Karel Krčan  
herbář: ROZ  
projekt: Excerpt Atlas  
ID: 14093682

původní jméno: orig.: *Samolus valerandi*; J. Danihelka 2021: !;  
lokality: Fl. bohémica. Oužice  
nejbližší obec: Úžice, okres Mělník  
souřadnice: 50°15'27.36"N, 14°22'51.35"E, ± 300m  
fytochorion: 7c. Slánská tabule  
datum: 1900-06  
náleze: B. Brabenec  
herbář: ROZ  
projekt: Excerpt Atlas  
ID: 14093679

### 5752b

původní jméno: *Samolus valerandi*  
lokality: 7c. Slánská tabule, 5752b, Netřeba (distr. Mělník): PP Netřebská slaniska; tři mikrolokality na dně terénní deprese souběžné s železniční tratí v západní části chráněného území Z od Velikoveského potoka, 50°15'39,6"N, 14°25'51,6"E, ca 170 m n. m.  
nejbližší obec: Netřeba, okres Mělník  
souřadnice: 50°15'39.60"N, 14°25'51.60"E  
nadmořská výška: 170 m  
fytochorion: 7c. Slánská tabule  
datum: 2014-06-24  
náleze: P. Špryňar; J. Spilka; A. Veverková  
pramen: Hadinec J. & Lustyk P. [eds] (2016): *Additamenta ad floram Reipublicae Bohemicae*. XIV. – Zprávy Čes. Bot. Společ. 51: 29–170.  
herbář: PRC  
projekt: Florlit  
poznámka: str. 145; 134 rostlin; převzato z: Špryňar P., Spilka J. & Veverková A. (2014): *Solenka Valerandova (Samolus valerandi) znovu potvrzena v Čechách*. – *Práce Muz. Kolín, přír.* 11: 45–54.; Po 22 letech znovu potvrzený výskyt *Samolus valerandi* na jediné chráněné lokalitě druhu v Čechách.  
ID: 13922554

původní jméno: *Samolus valerandi*  
lokality: Netřeba, Netřebská slaniska, snímek 2; Netřeba, PP Netřebská slaniska, dno terénní deprese souběžné s železniční tratí, cca 8–11 m jižně od kolejí, západně od Velikoveského potoka, asi 27 m západně od fytoecnologického snímku č. 1.  
souřadnice: 50°15'39.41"N, 14°25'50.34"E  
fytochorion: 7c. Slánská tabule  
datum: 2014-07-22  
náleze: Pavel Špryňar  
pramen: Špryňar Pavel, Spilka Josef, Alina Veverková (2015): *Solenka Valerandova (Samolus valerandi) znovu potvrzena v Čechách* - *Práce muzea v Kolíně, řada přírodovědná*, 11 (2014)  
projekt: NDOP  
poznámka: Zeměpisné souřadnice zaměřeny ve středu plochy fytoecnologického snímku.  
ID: 12076905

původní jméno: *Samolus valerandi*  
lokality: Netřeba, Netřebská slaniska, snímek 3; Netřeba, PP Netřebská slaniska, dno terénní deprese souběžné s železniční tratí, cca 8–11 m jižně od kolejí, západně od Velikoveského potoka, zhruba uprostřed mezi fytoecnologickými snímky 1 a 2.  
souřadnice: 50°15'39.41"N, 14°25'51.12"E  
fytochorion: 7c. Slánská tabule  
datum: 2014-07-22  
náleze: Pavel Špryňar  
pramen: Špryňar Pavel, Spilka Josef, Alina Veverková (2015): *Solenka Valerandova (Samolus valerandi) znovu potvrzena v Čechách* - *Práce muzea v Kolíně, řada přírodovědná*, 11 (2014)  
projekt: NDOP  
poznámka: Zeměpisné souřadnice zaměřeny ve středu plochy fytoecnologického snímku.  
ID: 12076928

### 5753b

původní jméno: orig.: *Samolus valerandi*; P. Dřevojan & J. Danihelka 2021: !;  
lokality: Všetat a/E  
nejbližší obec: Všetaty, okres Mělník  
souřadnice: 50°16'52.87"N, 14°35'36.89"E, ± 1000m  
fytochorion: 11a. Všetatské Polabí  
datum: 1884  
náleze: P. Conrath  
herbář: PRC  
projekt: Excerpt Atlas  
ID: 14046765

### 6568d

původní jméno: orig: *Samolus valerandi*; P. Dřevojan & J. Danihelka 2020: !;  
lokality: Flora moravica: Na polích u Kelčic  
nejbližší obec: Vranovice-Kelčice, okres Prostějov  
souřadnice: 49°24'2.04"N, 17°6'42.12"E, ± 1000m  
fytochorion: 21a. Hanácká pahorkatina  
datum: 1926-07  
náleze: Josef Otruba  
herbář: OLM  
projekt: Excerpt Atlas  
ID: 14009112

### 7066a

původní jméno: *Samolus valerandi*  
lokality: 20b. Hustopečská pahorkatina, 7066a, Hustopeče (distr. Břeclav): obnažené dno a navazující rákosina na severozápadním až severním okraji Předního rybníka 2,54 km S od kostela ve městě, 48°57'45,4"N, 16°44'00,9"E, 215 m n. m.  
nejbližší obec: Hustopeče, okres Břeclav  
souřadnice: 48°57'45.40"N, 16°44'0.90"E  
nadmořská výška: 215 m  
fytochorion: 20b. Hustopečská pahorkatina  
datum: 2018-07-11  
náleze: Libor Ambrozek; Vladimír Melichar  
pramen: Lustyk P. & Doležal J. [eds] (2019): *Additamenta ad floram Reipublicae Bohemicae. XVII. – Zprávy Čes. Bot. Společ. 54: 47–148.*  
projekt: Florlit  
poznámka: str. 123; stovky kvetoucích rostlin spolu s řadou dalších halofytů jako *Carex secalina*, *Melilotus dentatus*, *Schoenoplectus tabernaemontani* aj.; photo L. Ambrozek & V. Melichar  
ID: 13960264

### 7066c

původní jméno: J. Tománek: *Samolus valerandi*;  
lokality: Flora moravica: Jižní Morava, Hustopečská pahorkatina. město Hustopeče, lokality halofytní květeny u plovárny. První nález 2.8.1952 (na plovárně) nacházel ji zde ještě 2-3 roky později; po zrušení plovárny nenalezeno  
nejbližší obec: Hustopeče, okres Břeclav  
souřadnice: 48°56'44.40"N, 16°43'56.50"E, ± 300m  
fytochorion: 20b. Hustopečská pahorkatina  
datum: 1952-08-02  
náleze: J. Tománek  
herbář: BRNU  
projekt: Excerpt Atlas  
poznámka: distr. phytogeogr. 20b Hustopečská pahorkatina;  
ID: 13992249

původní jméno: Thenius: *Samolus valerandi*;  
lokality: Auspitz [= Hustopeče], Mähren, am Eislaufplatz  
nejbližší obec: Hustopeče, okres Břeclav  
souřadnice: 48°56'44.36"N, 16°43'56.52"E, ± 300m  
fytochorion: 20b. Hustopečská pahorkatina  
datum: 1912-06-20  
náleze: Otto Thenius  
herbář: BRNU  
projekt: Excerpt Atlas  
poznámka: distr. phytogeogr. 20b Hustopečská pahorkatina;  
ID: 13992247



původní jméno: A. Schierl: *Samolus valerandi*;  
lokalita: Eislaufplatz bei Auspitz [= Hustopeče] (S. Mähren)  
nejbližší obec: Hustopeče, okres Břeclav  
souřadnice: 48°56'44.40"N, 16°43'56.50"E, ± 300m  
fytochorion: 20b. Hustopečská pahorkatina  
datum: 1898-07  
náleze: A. Schierl  
herbář: BRNU  
projekt: Excerpt Atlas  
poznámka: herbarium number unclear; distr. phytogeogr. 20b Hustopečská pahorkatina;  
ID: 13992245

původní jméno: K. Rothe: *Samolus valerandi*;  
lokalita: Auspitz [= Hustopeče], Mh.  
nejbližší obec: Hustopeče, okres Břeclav  
souřadnice: 48°56'44.14"N, 16°43'56.06"E, ± 300m  
fytochorion: 20b. Hustopečská pahorkatina  
datum: 1897  
náleze: K. Rothe  
herbář: BRNU  
projekt: Excerpt Atlas  
poznámka: distr. phytogeogr. 20b Hustopečská pahorkatina;  
ID: 13992243

původní jméno: orig.: *Samolus valerandi*; P. Dřevojan & J. Danihelka 2020: !;  
lokalita: Moravia meridionalis: Quondam in locis salsis ad stationem viae ferr. Hustopeč  
nejbližší obec: Šakvice, okres Břeclav  
souřadnice: 48°54'51.12"N, 16°42'15.64"E, ± 500m  
fytochorion: 18a. Dyjsko-svratecký úval  
datum: 1922-06-29  
náleze: Ferdinand Weber  
herbář: BRNM  
projekt: Excerpt Atlas  
ID: 14006316

původní jméno: orig.: *Samolus valerandi*; P. Dřevojan & J. Danihelka 2020: !;  
lokalita: Moravia. Hustopeč: těsně u plovárny  
nejbližší obec: Hustopeče, okres Břeclav  
souřadnice: 48°56'47.91"N, 16°44'1.80"E, ± 500m  
fytochorion: 20b. Hustopečská pahorkatina  
datum: 1920-08-11  
náleze: Stanislav Staněk  
herbář: BRNM  
projekt: Excerpt Atlas  
ID: 14006307

původní jméno: orig.: *Samolus valerandi*; P. Dřevojan & J. Danihelka 2020: !;  
lokalita: Mähren: Eislaufplatz in Auspitz (... [nečit.] selten!)  
nejbližší obec: Hustopeče, okres Břeclav  
souřadnice: 48°56'47.91"N, 16°44'1.80"E, ± 500m  
fytochorion: 20b. Hustopečská pahorkatina  
datum: 1898-06-18  
náleze: Friedrich Teuber  
herbář: BRNM  
projekt: Excerpt Atlas  
ID: 14006312

původní jméno: orig.: *Samolus valerandi*; P. Dřevojan & J. Danihelka 2020: !;  
lokalita: Auspitz, Mähr.  
nejbližší obec: Šakvice, okres Břeclav  
souřadnice: 48°56'44.40"N, 16°43'56.50"E, ± 300m  
fytochorion: 20b. Hustopečská pahorkatina  
datum: 1898-06-19  
náleze: s. coll.  
herbář: BRNM  
projekt: Excerpt Atlas  
ID: 14006303

původní jméno: orig.: *Samolus valerandi*; P. Dřevojan & J. Danihelka 2020: !;  
lokalita: Auspitz  
nejbližší obec: Šakvice, okres Břeclav  
souřadnice: 48°56'44.40"N, 16°43'56.50"E, ± 300m  
fytochorion: 20b. Hustopečská pahorkatina  
datum: 1898-06-13  
náleze: s. coll.  
herbář: BRNM  
projekt: Excerpt Atlas  
ID: 14006304

původní jméno: orig.: *Samolus valerandi*; P. Dřevojan & J. Danihelka 2020: !;  
lokalita: Moravia: Auspitz  
nejbližší obec: Hustopeče, okres Břeclav  
souřadnice: 48°56'47.91"N, 16°44'1.80"E, ± 500m  
fytochorion: 20b. Hustopečská pahorkatina  
datum: 1901  
náleze: A. Schierl  
herbář: OLM  
projekt: Excerpt Atlas  
ID: 14009113

původní jméno: orig.: *Samolus valerandi*; P. Dřevojan & J. Danihelka 2021: !;  
lokalita: Flora moravica. Hustopeč – nádraží [= nádraží Šakvice]  
nejbližší obec: Šakvice, okres Břeclav  
souřadnice: 48°54'49.96"N, 16°42'7.30"E, ± 500m  
fytochorion: 18a. Dyjsko-svratecký úval  
datum: 1922-07  
náleze: Stanislav Staněk  
herbář: PR  
projekt: Excerpt Atlas  
ID: 14046823

původní jméno: *Samolus valerandi*  
lokalita: Šakvice: pravý břeh Štinkovky mezi silnicí Šakvice–Starovičky a železnicí Brno–Břeclav asi 2,3 km VSV od kostela ve vsi, jižní část mezi oplocenkou s vysazenými dřevinami a železniční tratí  
nejbližší obec: Šakvice, okres Břeclav  
souřadnice: 48°54'8.80"N, 16°44'45.50"E, ± 100m  
nadmořská výška: 169 m  
fytochorion: 18a. Dyjsko-svratecký úval  
datum: 2021-08-11  
náleze: Jiří Danihelka; Milan Chytrý  
herbář: BRNU  
projekt: Excerpt Atlas  
ID: 14363402

#### 7066d

původní jméno: orig.: *Samolus valerandi*; P. Dřevojan & J. Danihelka 2020: !;  
lokalita: Flora moravica. Hustopeč: In pratis salsis subhumidis ad Starovičky  
nejbližší obec: Starovičky, okres Břeclav  
souřadnice: 48°54'37.80"N, 16°45'14.41"E, ± 1000m  
fytochorion: 18a. Dyjsko-svratecký úval  
datum: 1928-07-13  
náleze: Ferdinand Weber  
herbář: BRNM  
projekt: Excerpt Atlas  
ID: 14006314

původní jméno: orig: *Samolus valerandi*; P. Dřevojan & J. Danihelka 2020: !;  
lokalita: Hustopeč: Locis salsis ad pag. Starovičky  
nejbližší obec: Starovičky, okres Břeclav  
souřadnice: 48°54'30.14"N, 16°45'7.85"E, ± 200m  
fytochorion: 18a. Dyjsko-svratecký úval  
datum: 1934-06-25  
náleze: Ferdinand Weber  
herbář: OLM  
projekt: Excerpt Atlas  
ID: 14009118

původní jméno: orig: *Samolus valerandi*; P. Dřevojan & J. Danihelka 2020: !;  
lokalita: Flora moravica: Hustopeč: Slanisté louky u Staroviček  
nejbližší obec: Starovičky, okres Břeclav  
souřadnice: 48°54'30.14"N, 16°45'7.85"E, ± 200m  
fytochorion: 18a. Dyjsko-svratecký úval  
datum: 1925-07-29  
náleze: Ferdinand Weber  
herbář: OLM  
projekt: Excerpt Atlas  
ID: 14009116

původní jméno: *Samolus valerandi*  
lokalita: Starovičky (distr. Břeclav): polní mokřad v nivě říčky Štinkovky, podél silnice do Šakvic, 1,5 km Z od kostela sv. Kateřiny.  
nejbližší obec: Starovičky, okres Břeclav  
souřadnice: 48°54'30.00"N, 16°45'17.00"E, ± 250m  
nadmořská výška: 171 m  
fytochorion: 18a. Dyjsko-svratecký úval  
datum: 2022  
náleze: Petr Hubatka  
pramen: Hubatka P. (2023): Flóra a vegetace polních mokřadů na jižní Moravě. – Ms. [Dipl. pr.; depon. in: knihovna Ústavu botaniky a zoologie, PŘF Masarykovy univerzity, Brno].  
projekt: Excerpt Atlas  
ID: 14264594

původní jméno: *Samolus valerandi*  
lokalita: 18a. Dyjsko-svratecký úval, 7066d, Starovičky (distr. Břeclav): zamokřené pole S od silnice do Šakvic, 1,5 km Z od kostela sv. Kateřiny, 48°54'31"N, 16°45'20"E, 172 m n. m.  
nejbližší obec: Starovičky, okres Břeclav  
souřadnice: 48°54'31.00"N, 16°45'20.00"E  
nadmořská výška: 172 m  
fytochorion: 18a. Dyjsko-svratecký úval  
datum: 2022-08-13  
náleze: Petr Hubatka  
pramen: Lustyk P. & Doležal J. [eds] (2023): Additamenta ad floram Reipublicae Bohemicae. XXI. – Zprávy Čes. Bot. Společ. 58: 25–152.  
herbář: BRNU  
projekt: Florlit  
poznámka: str. 124; vzácně  
ID: 14533032

#### 7067b

původní jméno: *Samolus valerandi*  
lokalita: Krumvíř: kosená louka na okraji rákosiny na pravém břehu Trkmanky asi 1,5 km JV od obce  
nejbližší obec: Krumvíř, okres Břeclav  
souřadnice: 48°58'39.50"N, 16°56'11.30"E, ± 50m  
nadmořská výška: 176 m  
fytochorion: 20b. Hustopečská pahorkatina  
datum: 2017-08-25  
náleze: R. Paulič; M. Ducháček; P. Kúr; J. Podhorný; R. Prausová; J. Komárek; A. Hoffmann; R. Řepka  
pramen: not.  
projekt: Excerpt Atlas  
poznámka: 20 rostlin  
ID: 13345301

původní jméno: J. Vicherek: *Samolus valerandii*;  
lokalita: Flora moravica: Krumvíř, v údolí potoka Trkmanky jv. obce, ca 600 m východně silnice Krumvíř–Terezín, ca 170 m s. m.  
nejbližší obec: Terezín u Čejče, okres Břeclav  
souřadnice: 48°58'39.37"N, 16°56'18.42"E, ± 100m  
nadmořská výška: 170 m  
fytochorion: 20b. Hustopečská pahorkatina  
datum: 1962-07-15  
náleze: Jiří Vicherek  
herbář: BRNU  
projekt: Excerpt Atlas  
poznámka: distr. phytogeogr. 20b Hustopečská pahorkatina;  
ID: 13992250

původní jméno: P. Marvan & L. Marvanová: *Samolus valerandii*;  
lokalita: Flora moravica: Klobouky u Brna, Krumvíř: louka při levém břehu Spáleného potoka ca 3/4 km vých. koty 204  
nejbližší obec: Krumvíř, okres Břeclav  
souřadnice: 48°58'38.40"N, 16°55'6.19"E, ± 200m  
fytochorion: 20b. Hustopečská pahorkatina  
datum: 1956-07  
náleze: Petr Marvan; Ludmila Marvanová  
herbář: BRNU  
projekt: Excerpt Atlas  
poznámka: distr. phytogeogr. 18a Dyjsko-svratecký úval;  
ID: 13992238

původní jméno: orig.: *Samolus valerandi*;  
lokalita: Flora moravica: Terezov u Čejče, louka u potoka Trkmanky  
nejbližší obec: Terezín, okres Hodonín  
souřadnice: 48°57'54.00"N, 16°56'22.00"E  
fytochorion: 18a. Dyjsko-svratecký úval  
datum: 1946-07-19  
náleze: M. Holzknecht  
herbář: BRNU  
projekt: Excerpt Atlas  
poznámka: distr. phytogeogr. 18a Dyjsko-svratecký úval;  
ID: 13992235

původní jméno: orig.: *Samolus valerandi*; P. Dřevojan & J. Danihelka 2020: !;  
lokalita: Flora moravica: Hustopeče: Příkop u potoka Trkmanky vpravo od silnice z Terezína do Krumvíře  
nejbližší obec: Terezín, okres Hodonín  
souřadnice: 48°58'29.67"N, 16°56'8.76"E, ± 500m  
fytochorion: 20b. Hustopečská pahorkatina  
datum: 1949-07-20  
náleze: František Černocho  
herbář: BRNM  
projekt: Excerpt Atlas  
ID: 14006294

původní jméno: orig.: *Samolus valerandi*; P. Dřevojan & J. Danihelka 2020: !;  
lokalita: Terezov: in pratis salsis in convalle rivi Trkmanka  
nejbližší obec: Terezín, okres Hodonín  
souřadnice: 48°57'51.67"N, 16°56'22.20"E, ± 1000m  
fytochorion: 20b. Hustopečská pahorkatina  
datum: 1949-07  
náleze: Ferdinand Weber  
herbář: BRNM  
projekt: Excerpt Atlas  
ID: 14006320

původní jméno: orig.: *Samolus valerandi*; P. Dřevojan & J. Danihelka 2020: !;  
lokalita: Flora moravica. Čejč: in pratis et fossis salsis ad "Trkmaný potok" prope pagum Terezín  
nejbližší obec: Terezín, okres Hodonín  
souřadnice: 48°57'51.67"N, 16°56'22.20"E, ± 1000m  
fytochorion: 20b. Hustopečská pahorkatina  
datum: 1946-07-19  
náleze: M. Holzknicht  
herbář: BRNM  
projekt: Excerpt Atlas  
ID: 14006295

původní jméno: orig.: *Samolus valerandi*; P. Dřevojan & J. Danihelka 2020: !;  
lokalita: Moravia meridionalis. Slanisté louky v údolí Trkmanky mezi Krumvířem a Terezovem  
nejbližší obec: Krumvíř, okres Břeclav  
souřadnice: 48°58'25.98"N, 16°56'9.02"E, ± 1000m  
fytochorion: 20b. Hustopečská pahorkatina  
datum: 1944-08-27  
náleze: Ferdinand Weber  
herbář: BRNM  
projekt: Excerpt Atlas  
ID: 14006318

původní jméno: orig.: *Samolus valerandi*; P. Dřevojan & J. Danihelka 2020: !;  
lokalita: Moravia meridionalis. In convalle rivi Trkmanka inter pagos Krumvíř et Terezov  
nejbližší obec: Terezín, okres Hodonín  
souřadnice: 48°57'51.67"N, 16°56'22.20"E, ± 1000m  
fytochorion: 20b. Hustopečská pahorkatina  
datum: 1944-08-27  
náleze: Ferdinand Weber  
herbář: BRNM  
projekt: Excerpt Atlas  
ID: 14006319

původní jméno: orig: *Samolus valerandi*; P. Dřevojan & J. Danihelka 2020: !;  
lokalita: Jižní Morava, obec Terezín, v příkopu i na loukách u potůčku Trkmanka nad silnicí mezi Terezínem a Krumvířem skup. hojná,  
cca 179 m n. m. (St. H.)  
nejbližší obec: Terezín, okres Břeclav  
souřadnice: 48°58'22.51"N, 16°56'9.97"E, ± 500m  
nadmořská výška: 179 m  
fytochorion: 18a. Dyjsko-svratecký úval  
datum: 1944-08-04  
náleze: František Hynšt  
herbář: OLM  
projekt: Excerpt Atlas  
ID: 14009108

původní jméno: orig: *Samolus valerandi*; P. Dřevojan & J. Danihelka 2020: !;  
lokalita: Moravia meridionalis: locis salsis in convalle riv. ad pag. Terezov (Čejč)  
nejbližší obec: Terezín, okres Břeclav  
souřadnice: 48°58'22.51"N, 16°56'9.97"E, ± 500m  
fytochorion: 20b. Hustopečská pahorkatina  
datum: 1926-08-17  
náleze: Ferdinand Weber  
herbář: OLM  
projekt: Excerpt Atlas  
ID: 14009119

původní jméno: orig.: *Samolus valerandi*; P. Dřevojan & J. Danihelka 2021: !;  
lokalita: Flora Moraviae meridionalis, okres Břeclav: Krumvíř, úhor SZ od Trkmanky a SV od silnice na Terezín, cca 2,6 km JV od kostela v Krumvíři  
nejbližší obec: Krumvíř, okres Břeclav  
souřadnice: 48°58'39.20"N, 16°56'13.20"E, ± 10m  
nadmořská výška: 176 m  
fytochorion: 20b. Hustopečská pahorkatina  
datum: 2017-08-25  
nálezc: Josef Komárek; Pavel Kúr; Michal Ducháček  
herbář: PR  
projekt: Excerpt Atlas  
poznámka: collection no MD\_14303; grid reference: 7067b; distr. phytogeogr. 20b Hustopečská pahorkatina;  
ID: 14046787

původní jméno: orig.: *Samolus valerandi*; P. Dřevojan & J. Danihelka 2021: !;  
lokalita: Moravia meridionalis. Slanisté louky v údolí Trkmanky mezi Krumvířem a Terezovem  
nejbližší obec: Krumvíř, okres Břeclav  
souřadnice: 48°58'26.88"N, 16°56'7.93"E, ± 1000m  
fytochorion: 20b. Hustopečská pahorkatina  
datum: 1944-08-27  
nálezc: Ferdinand Weber  
herbář: PR  
projekt: Excerpt Atlas  
ID: 14046832

původní jméno: *Samolus valerandi*  
lokalita: Krumvíř, údolí potoka Trkmanka mezi Krumvířem a Terezínem  
souřadnice: 48°58'28.84"N, 16°56'6.52"E, ± 500m  
fytochorion: 20b. Hustopečská pahorkatina  
datum: 1960  
nálezc: Jiří Vicherek  
pramen: Vicherek J. (1962): Rostlinná společenstva jihomoravské halofytní vegetace. - Spisy Přírod. Fak. Masaryk. Univ. Brno, ser. L 17, 430/2: 65-96.  
projekt: ČNFD  
ID: 1173462

původní jméno: *Samolus valerandi*  
lokalita: 7067-2  
nejbližší obec: Hovorany, okres Břeclav  
souřadnice: 48°58'32.10"N, 16°56'12.20"E, ± 100m  
fytochorion: 20b. Hustopečská pahorkatina  
datum: 2001-08  
nálezc: R. Řepka  
pramen: Hadinec J., Lustyk P., Procházka F. Additamenta ad floram Republicae Bohemicae. II. Zprávy České Botanické Společnosti, Praha, 38. 2003.  
projekt: NDOP  
ID: 7143127

#### **7067d**

původní jméno: A. Schierl: *Samolus valerandi*;  
lokalita: Zw. Czeitsch u. Theresiendorf [= mezi Čejčí a Terezínem]  
nejbližší obec: Čejč, okres Hodonín  
souřadnice: 48°56'50.07"N, 16°56'31.71"E, ± 1000m  
fytochorion: 20b. Hustopečská pahorkatina  
datum: 1890-07  
nálezc: A. Schierl  
herbář: BRNU  
projekt: Excerpt Atlas  
poznámka: distr. phytogeogr. 20b Hustopečská pahorkatina;  
ID: 13992244

původní jméno: orig.: *Samolus valerandi*; P. Dřevojan & J. Danihelka 2020: !;  
lokalita: Flora moravica. Čejčské jezero (Tscheitscher See)  
nejbližší obec: Čejč, okres Hodonín  
souřadnice: 48°56'10.98"N, 16°58'18.54"E, ± 500m  
fytochorion: 20b. Hustopečská pahorkatina  
datum: 1881-09-11  
náleze: Johann Bubela  
herbář: BRNM  
projekt: Excerpt Atlas  
ID: 14006291

původní jméno: orig.: *Samolus valerandi*; P. Dřevojan & J. Danihelka 2020: !;  
lokalita: Moravia meridionalis: locis subsalsis prope opp. Čejč (haud procul ad collis Špidlák)  
nejbližší obec: Čejč, okres Hodonín  
souřadnice: 48°55'54.59"N, 16°57'59.71"E, ± 500m  
fytochorion: 20b. Hustopečská pahorkatina  
datum: 1924-08-10  
náleze: Ferdinand Weber  
herbář: OLM  
projekt: Excerpt Atlas  
ID: 14009121

původní jméno: orig.: *Samolus valerandi*; P. Dřevojan & J. Danihelka 2020: !;  
lokalita: Flora moravica: Čejč: Slanistá místa pod Špidlákem  
nejbližší obec: Čejč, okres Hodonín  
souřadnice: 48°55'54.59"N, 16°57'59.71"E, ± 500m  
fytochorion: 20b. Hustopečská pahorkatina  
datum: 1924-08-06  
náleze: Ferdinand Weber  
herbář: OLM  
projekt: Excerpt Atlas  
ID: 14009120

původní jméno: *Samolus valerandi*  
lokalita: Čejč, na Rybníčku  
nejbližší obec: Čejč, okres Hodonín  
souřadnice: 48°56'53.05"N, 16°56'34.13"E, ± 300m  
fytochorion: 20b. Hustopečská pahorkatina  
datum: 1880  
náleze: Karel Bohuňovský  
pramen: Bohuňovský K. (1880): Z Čejčského jezera na Moravě. – Vesmír 10: 93–94.  
projekt: Excerpt Atlas  
poznámka: p. 94; pravděpodobně první nález na Moravě;  
ID: 14030396

původní jméno: orig.: *Samolus valerandi*; P. Dřevojan & J. Danihelka 2021: !;  
lokalita: Flora moravica. Čejčské jezero (Tscheitscher see)  
nejbližší obec: Čejč, okres Hodonín  
souřadnice: 48°56'10.98"N, 16°58'18.54"E, ± 1000m  
fytochorion: 20b. Hustopečská pahorkatina  
datum: 1881-09-11  
náleze: Jan Bubela  
herbář: PRC  
projekt: Excerpt Atlas  
poznámka: ex herb. J. Bubela;  
ID: 14046764

původní jméno: orig.: *Samolus valerandi*; J. Danihelka 2021: !;  
lokalita: Čejčské jezero  
nejbližší obec: Čejč, okres Hodonín  
souřadnice: 48°56'11.39"N, 16°58'17.15"E, ± 1000m  
fytochorion: 20b. Hustopečská pahorkatina  
datum: 1881-09-11  
náleze: František Zavřel  
herbář: ZMT  
projekt: Excerpt Atlas  
ID: 14087126

**7164d**

původní jméno: H. Iltis: *Samolus valerandi*;  
lokality: Jižní Morava: sláně u Nového Přerova  
nejbližší obec: Nový Přerov, okres Břeclav  
souřadnice: 48°48'44.61"N, 16°29'37.22"E, ± 200m  
fytochorion: 18a. Dyjsko-svratecký úval  
datum: 1920  
náleze: Hugo Iltis  
herbář: BRNU  
projekt: Excerpt Atlas  
poznámka: communicavit J. Suza; distr. phytogeogr. 18a Dyjsko-svratecký úval;  
ID: 13992237

původní jméno: A. Oborny: *Samolus valerandi*;  
lokality: Neu-Prerau [= Nový Přerov], Mähren  
nejbližší obec: Nový Přerov, okres Břeclav  
souřadnice: 48°48'47.70"N, 16°29'30.80"E, ± 300m  
fytochorion: 18a. Dyjsko-svratecký úval  
datum: 1889-09-04  
náleze: A. Oborny  
herbář: BRNU  
projekt: Excerpt Atlas  
poznámka: 2 sheets (see BRNU 201347); distr. phytogeogr. 18a Dyjsko-svratecký úval;  
ID: 13992240

původní jméno: A. Oborny: *Samolus valerandi*;  
lokality: Flora moravica. Neu Prerau [= Nový Přerov], Bez. Nikolsburg  
nejbližší obec: Nový Přerov, okres Břeclav  
souřadnice: 48°48'47.70"N, 16°29'30.80"E, ± 300m  
fytochorion: 18a. Dyjsko-svratecký úval  
datum: 1883-09-04  
náleze: A. Oborny  
herbář: BRNU  
projekt: Excerpt Atlas  
poznámka: distr. phytogeogr. 18a Dyjsko-svratecký úval;  
ID: 13992239

původní jméno: H. Zimmermann: *Samolus valerandi*;  
lokality: Neu-Prerau [= Nový Přerov]  
nejbližší obec: Nový Přerov, okres Břeclav  
souřadnice: 48°48'47.65"N, 16°29'30.83"E, ± 300m  
fytochorion: 18a. Dyjsko-svratecký úval  
datum: 1883-09-25  
náleze: H. Zimmermann  
herbář: BRNU  
projekt: Excerpt Atlas  
poznámka: distr. phytogeogr. 18a Dyjsko-svratecký úval;  
ID: 13992253

původní jméno: orig.: *Samolus valerandi*; P. Dřevojan & J. Danihelka 2020: !;  
lokality: Mähren: Fröllersdorf bei Grußbach  
nejbližší obec: Jevišovka, okres Břeclav  
souřadnice: 48°49'34.19"N, 16°26'47.46"E, ± 1000m  
fytochorion: 18a. Dyjsko-svratecký úval  
datum: 1920-09  
náleze: Hugo Iltis  
herbář: BRNM  
projekt: Excerpt Atlas  
ID: 14006296



původní jméno: orig.: *Samolus valerandi*; P. Dřevojan & J. Danihelka 2020: !;  
lokalita: Nový Přerov  
nejbližší obec: Nový Přerov, okres Břeclav  
souřadnice: 48°48'45.80"N, 16°29'39.70"E, ± 200m  
fytochorion: 18a. Dyjsko-svratecký úval  
datum: s. d.  
náleze: Adolf Oborny  
herbář: BRNM  
projekt: Excerpt Atlas  
ID: 14006297

původní jméno: orig.: *Samolus valerandi*; P. Dřevojan & J. Danihelka 2020: !;  
lokalita: Moravia meridionalis: locis salsis ad pag. Fröllersdorf (Nikolsburg)  
nejbližší obec: Jevišovka, okres Břeclav  
souřadnice: 48°49'34.03"N, 16°27'1.89"E, ± 1000m  
fytochorion: 18a. Dyjsko-svratecký úval  
datum: 1921-08-05  
náleze: Ferdinand Weber  
herbář: OLM  
projekt: Excerpt Atlas  
ID: 14009114

původní jméno: orig.: *Samolus valerandi*; P. Dřevojan & J. Danihelka 2021: !;  
lokalita: Neu-Prerau, Mähren  
nejbližší obec: Nový Přerov, okres Břeclav  
souřadnice: 48°48'44.88"N, 16°29'36.71"E, ± 300m  
fytochorion: 18a. Dyjsko-svratecký úval  
datum: 1883-09-04  
náleze: Adolf Oborny  
herbář: PR  
projekt: Excerpt Atlas  
ID: 14046798

původní jméno: orig.: *Samolus valerandi*; P. Dřevojan & J. Danihelka 2021: !;  
lokalita: Neu-Prerau, Mähren  
nejbližší obec: Nový Přerov, okres Břeclav  
souřadnice: 48°48'44.88"N, 16°29'36.71"E, ± 300m  
fytochorion: 18a. Dyjsko-svratecký úval  
datum: 1883-09-04  
náleze: Adolf Oborny  
herbář: PRC  
projekt: Excerpt Atlas  
poznámka: ex herb. J. Bubela;  
ID: 14046797

#### **7165a**

původní jméno: S. Staněk: *Samolus valerandi*;  
lokalita: Flora Moraviae australis. Mikulov: Guldenfurt [= Brod nad Dyjí]: slatinná louka "Kroaten Wiesen" pod kopcem "Spitz"  
nejbližší obec: Brod nad Dyjí, okres Břeclav  
souřadnice: 48°52'23.00"N, 16°31'14.00"E  
fytochorion: 18a. Dyjsko-svratecký úval  
datum: 1923-06-17  
náleze: Stanislav Staněk  
herbář: BRNU  
projekt: Excerpt Atlas  
poznámka: 2 sheets with labels (BRNU 314473, 314474), each with an additional sheet without label; distr. phytogeogr. 18a  
Dyjsko-svratecký úval;  
ID: 13992246

původní jméno: orig.: *Samolus valerandi*; P. Dřevojan & J. Danihelka 2020: !;  
lokalita: Flora Moraviae australis. Mikulov: Guldenfurt: slatinná louka "Kroaten Wiesen" pod kopcem "Spitz"  
nejbližší obec: Brod nad Dyjí, okres Břeclav  
souřadnice: 48°52'22.91"N, 16°31'16.20"E, ± 500m  
fytochorion: 18a. Dyjsko-svratecký úval  
datum: 1923-06-17  
náleze: Stanislav Staněk  
herbář: BRNM  
projekt: Excerpt Atlas  
ID: 14006308

#### 7165d

původní jméno: orig.: *Samolus valerandi*;  
lokalita: Moravia, distr. Břeclav. Mikulov: pole 1,1 km SZ od železničního nádraží, severně od železniční trati do Znojma; zamokřená  
zasolená polní sníženina. S. m. 207 m; coordinates: 484929 N, 163658 E  
nejbližší obec: Bavory, okres Břeclav  
souřadnice: 48°48'28.20"N, 16°36'57.30"E, ± 100m  
nadmořská výška: 207 m  
fytochorion: 17b. Pavlovské kopce  
datum: 2007-09-25  
náleze: Jiří Danihelka  
herbář: BRNU  
projekt: Excerpt Atlas  
poznámka: collection no DA07/022; grid reference: 7165d23; distr. phytogeogr. 17b Pavlovské kopce;  
ID: 13992228

původní jméno: *Samolus valerandi*  
lokalita: Mikulov: zasolený polní mokřad (zvaný slanisko v trojúhelníku) asi 1,6 km Z od kostela sv. Václava u náměstí  
nejbližší obec: Mikulov, okres Břeclav  
souřadnice: 48°48'28.00"N, 16°36'57.00"E, ± 100m  
nadmořská výška: 207 m  
fytochorion: 17b. Pavlovské kopce  
datum: 2020-08-10  
náleze: Jiří Danihelka; alii  
pramen: not.  
projekt: Excerpt Atlas  
poznámka: v jamách po revitalizaci; Geobotanický projekt 2020: Halofytická flóra a vegetace jižní Moravy a přilehlé části Dolních  
Rakous  
ID: 13999920

původní jméno: *Samolus valerandi*  
lokalita: Mikulov, pole směrem k obci Březí, mokřina pod žel. tratí, 1 km SZ žel. stanice  
souřadnice: 48°48'30.00"N, 16°36'58.00"E, ± 500m  
fytochorion: 17b. Pavlovské kopce  
datum: 2007-07-27  
náleze: K. Šumberová  
projekt: ČNFD  
ID: 2527034

původní jméno: *Samolus valerandi*  
lokalita: Mikulov na Moravě, "Slanisko v trojúhelníku"  
nejbližší obec: Mikulov na Moravě, okres Břeclav  
souřadnice: 48°48'27.12"N, 16°36'55.73"E  
fytochorion: 17b. Pavlovské kopce  
datum: 2007-09-25  
náleze: Vojtěch Sedláček; Jiří Danihelka  
pramen: Hadinec J., Lustyk P. (eds.). Zprávy Čes. Bot. Společ. 42, Additamenta ad floram Reipublicae Bohemicae. VI.. 2007.  
projekt: NDOP  
ID: 7870761

původní jméno: *Samolus valerandi*  
lokalita: Mikulov na Moravě, "Slanisko v trojúhelníku"  
nejbližší obec: Mikulov na Moravě, okres Břeclav  
souřadnice: 48°48'27.12"N, 16°36'55.73"E  
fytochorion: 17b. Pavlovské kopce  
datum: 2007-05-21  
nálezc: Stanislav Mudra; Ivana Paukertová  
pramen: Hadinec J., Lustyk P. (eds.). Zprávy Čes. Bot. Společ. 42, Additamenta ad floram Reipublicae Bohemicae. VI.. 2007.  
projekt: NDOP  
ID: 7870756

#### 7166a

původní jméno: J. Danihelka: *Samolus valerandi*;  
lokalita: Moravia, distr. Břeclav, niva Dyje: Pavlov, vysečená plocha v rákosině pod hrází dolní zdrže vodního díla Nové Mlýny, ca 1 km V ač 1,6 km V-VJV od kostela ve vsi, několik rostlin. 167 m s. m. Quadr. 7166a12  
nejbližší obec: Nové Mlýny, okres Břeclav  
souřadnice: 48°52'21.00"N, 16°41'5.00"E, ± 100m  
nadmořská výška: 167 m  
fytochorion: 18a. Dyjsko-svratecký úval  
datum: 2002-10-03  
nálezc: Jiří Danihelka  
herbář: BRNU  
projekt: Excerpt Atlas  
poznámka: collection no DA02/285; distr. phytogeogr. 18a Dyjsko-svratecký úval;  
ID: 13992229

původní jméno: orig.: *Samolus valerandi*;  
lokalita: Moravia, distr. Břeclav: Pavlov, vysečená plocha v rákosině pod hrází dolní zdrže vodního díla Nové Mlýny, ca 1 km V až 1,6 km V-VJV od kostela ve vsi, několik rostlin  
nejbližší obec: Pavlov, okres Břeclav  
souřadnice: 48°52'21.00"N, 16°41'5.00"E, ± 50m  
nadmořská výška: 167 m  
fytochorion: 18a. Dyjsko-svratecký úval  
datum: 2002-10-03  
nálezc: Jiří Danihelka  
herbář: MMI  
projekt: Excerpt Atlas  
poznámka: DA02/285;  
ID: 14005975

původní jméno: *Samolus valerandi*  
lokalita: Šakvice: biocentrum u Štinkovky asi 1,65 km V od kostela ve vsi, pravý břeh Štinkovky  
nejbližší obec: Šakvice, okres Břeclav  
souřadnice: 48°53'54.10"N, 16°44'11.50"E, ± 200m  
nadmořská výška: 169 m  
fytochorion: 18a. Dyjsko-svratecký úval  
datum: 2021-08-04  
nálezc: Jiří Danihelka; Milan Chytrý  
herbář: BRNU  
projekt: Excerpt Atlas  
poznámka: břehy slané polní louže; stovky až tisíce ex.  
ID: 14363126

#### 7166b

původní jméno: orig: *Samolus valerandi*; P. Dřevojan & J. Danihelka 2020: !;  
lokalita: Moravia meridionalis: locis salsis infra stat. viae ferreae Rakvice, una cum *Salicornia*  
nejbližší obec: Rakvice, okres Břeclav  
souřadnice: 48°52'0.65"N, 16°49'17.37"E, ± 500m  
fytochorion: 18a. Dyjsko-svratecký úval  
datum: 1926-08-13  
nálezc: Ferdinand Weber  
herbář: OLM  
projekt: Excerpt Atlas  
ID: 14009115

### 7167a

původní jméno: *Samolus valerandi*  
lokalita: Rakvice (okr. Břeclav), zarůstající úhor na okraji slanomilné rákosiny mezi kanálem Trkmanka a Trkmanským Dvorem 1,3 km V–VSV od SV okraje obce, 162 m n. m., 48°52'01,3"N, 16°50'20,9"E  
nejbližší obec: Rakvice, okres Břeclav  
souřadnice: 48°52'1.30"N, 16°50'20.90"E  
nadmořská výška: 162 m  
fytochorion: 18a. Dyjsko-svratecký úval  
datum: 2011-06-28  
náleze: Jan Prančl  
herbář: PRC  
projekt: Excerpt Atlas  
ID: 10113982

původní jméno: *Samolus valerandi*  
lokalita: Rakvice: PP Trkmanec-Rybníčky  
nejbližší obec: Rakvice, okres Břeclav  
souřadnice: 48°51'47.60"N, 16°50'24.90"E, ± 50m  
nadmořská výška: 162 m  
fytochorion: 18a. Dyjsko-svratecký úval  
datum: 2017-08-26  
náleze: R. Paulič; M. Ducháček; P. Kúr; J. Podhorný; R. Prausová; J. Komárek; A. Hoffmann; R. Řepka  
pramen: not.  
projekt: Excerpt Atlas  
ID: 13345302

původní jméno: *Samolus valerandi*  
lokalita: Rakvice (distr. Břeclav): PP Trkmanec-Rybníčky, západní část chráněného území mezi tokem Trkmanky a s ní souběžným vodním kanálem  
nejbližší obec: Rakvice, okres Břeclav  
souřadnice: 48°51'49.60"N, 16°50'19.40"E, ± 200m  
nadmořská výška: 162 m  
fytochorion: 18a. Dyjsko-svratecký úval  
datum: 2017-06-18  
náleze: Pavel Lustyk; et al.  
projekt: Excerpt Atlas  
ID: 13960706

původní jméno: V. Grulich & V. Řehořek: *Samolus valerandi*;  
lokalita: Flora moravica. Rakvice: mokřina j. Trkmance  
nejbližší obec: Rakvice, okres Břeclav  
souřadnice: 48°51'50.00"N, 16°50'36.00"E  
fytochorion: 18a. Dyjsko-svratecký úval  
datum: 1989-11-04  
náleze: V. Grulich; V. Řehořek  
herbář: BRNU  
projekt: Excerpt Atlas  
poznámka: distr. phytogeogr. 18a Dyjsko-svratecký úval;  
ID: 13992234

původní jméno: *Samolus valerandi*  
lokalita: Rakvice: Trkmanské louky, slané úhory a rákosiny mezi silnicí do Břeclavi a dálnicí asi 1,7 km V od kostela ve vsi  
nejbližší obec: Rakvice, okres Břeclav  
souřadnice: 48°51'31.00"N, 16°50'12.00"E, ± 100m  
nadmořská výška: 162 m  
fytochorion: 18a. Dyjsko-svratecký úval  
datum: 2020-08-12  
náleze: Jiří Danihelka; alii  
pramen: not.  
projekt: Excerpt Atlas  
poznámka: Geobotanický projekt 2020: Halofytní flóra a vegetace jižní Moravy a přilehlé části Dolních Rakous  
ID: 14000251

původní jméno: *Samolus valerandi*

lokality: Rakvice: přírodní památka Trkmanec-Rybníčky, severní strana, asi 2,2 km VSV od kostela

nejbližší obec: Rakvice, okres Břeclav

souřadnice: 48°52'5.00"N, 16°50'21.00"E, ± 200m

nadmořská výška: 160 m

fytochorion: 18a. Dyjsko-svratecký úval

datum: 2020-08-12

nálezce: Jiří Danihelka; alii

pramen: not.

projekt: Excerpt Atlas

poznámka: stovky až tisíce ex.; Geobotanický projekt 2020: Halofytní flóra a vegetace jižní Moravy a přilehlé části Dolních Rakous

ID: 14000172

původní jméno: orig.: *Samolus valerandi*; P. Dřevojan & J. Danihelka 2020: !;

lokality: distr. Břeclav: Rakvice, sláný močál na okraji pole v ohbí Trkmanky 2 km V obce

nejbližší obec: Rakvice, okres Břeclav

souřadnice: 48°51'30.53"N, 16°50'22.95"E, ± 300m

fytochorion: 18a. Dyjsko-svratecký úval

datum: 1986-10-01

nálezce: Vít Grulich

herbář: MMI

projekt: Excerpt Atlas

ID: 14005977

původní jméno: orig.: *Samolus valerandi*; P. Dřevojan & J. Danihelka 2020: !;

lokality: distr. Břeclav: Velké Bílovice, sláný močál u Trkmanky v ohbí u dálnice 3,5 km ZSZ obce

nejbližší obec: Rakvice, okres Břeclav

souřadnice: 48°51'30.53"N, 16°50'22.95"E, ± 300m

fytochorion: 18a. Dyjsko-svratecký úval

datum: 1982-07-15

nálezce: Vít Grulich

herbář: MMI

projekt: Excerpt Atlas

ID: 14005976

původní jméno: orig.: *Samolus valerandi*; P. Dřevojan & J. Danihelka 2020: !;

lokality: Flora moravica. Břeclav: In locis paludosis et subsalsis ad viae [sic!] ferr. inter stat. Rakvice et Podivín

nejbližší obec: Rakvice, okres Břeclav

souřadnice: 48°51'4.00"N, 16°50'16.47"E, ± 1000m

fytochorion: 18a. Dyjsko-svratecký úval

datum: 1927-07-17

nálezce: Ferdinand Weber

herbář: BRNM

projekt: Excerpt Atlas

ID: 14006315

původní jméno: orig.: *Samolus valerandi*; P. Dřevojan & J. Danihelka 2021: !;

lokality: Moravia meridionalis. Distr. Břeclav. In locis salsis inter praedium "Trkmanský dvůr" et pagum Rakvice, solo humido, sparse

nejbližší obec: Rakvice, okres Břeclav

souřadnice: 48°51'47.60"N, 16°50'24.90"E

nadmořská výška: 162 m

fytochorion: 18a. Dyjsko-svratecký úval

datum: 2017-08-26

nálezce: Radim Paulič

herbář: PR

projekt: Excerpt Atlas

poznámka: grid reference: 7167a; distr. phytogeogr. 18a Dyjsko-svratecký úval;

ID: 14046800

původní jméno: orig.: *Samolus valerandi*; P. Dřevojan & J. Danihelka 2021: !;  
lokalita: Česká republika: Rakvice (okr. Břeclav), zarůstající úhor na okraji slanomílné rákosiny mezi kanálem Trkmanka a Trkmanským Dvorem 1,3 km V–VSV od SV okraje obce  
nejbližší obec: Rakvice, okres Břeclav  
souřadnice: 48°52'1.30"N, 16°50'20.90"E  
fytochorion: 18a. Dyjsko-svratecký úval  
datum: 2011-06-28  
náleze: Jan Prančl; al.  
herbář: PRC  
projekt: Excerpt Atlas  
poznámka: J. Prančl no 114-11, grid reference: 7167a; distr. phytogeogr. 18a Dyjsko-svratecký úval;  
ID: 14046809

původní jméno: *Samolus valerandi*  
lokalita: Rakvice (distr. Břeclav): PP Trkmanec-Rybníčky, severní část, pastvina s vybagrovanou jámou záp. od osady Trkmanský Dvůr  
nejbližší obec: Rakvice, okres Břeclav  
souřadnice: 48°52'4.12"N, 16°50'23.24"E  
fytochorion: 18a. Dyjsko-svratecký úval  
datum: 2022-07-27  
náleze: Bohumil Trávníček; Hana Kočvarová; Vojtěch Taraška  
pramen: not.  
projekt: Excerpt Atlas  
ID: 14175867

původní jméno: *Samolus valerandi*  
lokalita: Rakvice (distr. Břeclav): polní mokřad J od rezervace Trkmanec-Rybníčky, 2,6 km V–VSV od kostela sv. Jana Křtitele.  
nejbližší obec: Rakvice, okres Břeclav  
souřadnice: 48°51'36.00"N, 16°50'55.00"E, ± 100m  
nadmořská výška: 163 m  
fytochorion: 18a. Dyjsko-svratecký úval  
datum: 2021  
náleze: Petr Hubatka  
pramen: Hubatka P. (2023): Flóra a vegetace polních mokřadů na jižní Moravě. – Ms. [Dipl. pr.; depon. in: knihovna Ústavu botaniky a zoologie, PŘF Masarykovy univerzity, Brno].  
projekt: Excerpt Atlas  
ID: 14262319

původní jméno: *Samolus valerandi*  
lokalita: Rakvice (distr. Břeclav): malý polní mokřad J od rezervace Trkmanec-Rybníčky, 2,45 km V od kostela sv. Jana Křtitele.  
nejbližší obec: Rakvice, okres Břeclav  
souřadnice: 48°51'33.00"N, 16°50'48.00"E, ± 50m  
nadmořská výška: 163 m  
fytochorion: 18a. Dyjsko-svratecký úval  
datum: 2022  
náleze: Petr Hubatka  
pramen: Hubatka P. (2023): Flóra a vegetace polních mokřadů na jižní Moravě. – Ms. [Dipl. pr.; depon. in: knihovna Ústavu botaniky a zoologie, PŘF Masarykovy univerzity, Brno].  
projekt: Excerpt Atlas  
ID: 14265215

původní jméno: *Samolus valerandi*  
lokalita: Okr. Břeclav: Rakvice: zarůstající úhor na okraji slanomílné rákosiny mezi kanálem Trkmanka a Trkmanským Dvorem 1,3 km V–VSV od SV okraje obce. 162 m n. m.  
nejbližší obec: Rakvice, okres Břeclav  
souřadnice: 48°52'1.30"N, 16°50'20.90"E  
nadmořská výška: 162 m  
fytochorion: 18a. Dyjsko-svratecký úval  
datum: 2011-06-28  
náleze: Z. Kaplan  
herbář: PR  
projekt: Excerpt Atlas  
poznámka: Z. Kaplan no 11/329  
ID: 14265424

původní jméno: *Samolus valerandi*

lokality: Okr. Břeclav: Rakvice: vysychající okraj subhalofilní rákosiny v zamokřené depresi při okraji pole na levém břehu kanálu Trkmanka 1,5 km JV-VJV od vlakové stanice, 0,95 km JJZ(-) od Trkmanského Dvora. 162 m n. m.

nejbližší obec: Rakvice, okres Břeclav

souřadnice: 48°51'33.90"N, 16°50'22.90"E

nadmořská výška: 162 m

fytochorion: 18a. Dyjsko-svratecký úval

datum: 2011-06-28

nálezce: Z. Kaplan

herbář: PR

projekt: Excerpt Atlas

poznámka: Z. Kaplan no 11/340

ID: 14265427

původní jméno: *Samolus valerandi*

lokality: /257/ 18a. Dyjsko-svratecký úval: 7167a, Rakvice (distr. Břeclav): zamokřené sníženiny v poli mezi dálnicí a silnicí

Břeclav-Hustopeče 1,65 km JV od železnič.zastávky Rakvice, SZ od regulovaného toku Trkmanky, okrajerozvolněné slatomil.rákosiny.

nejbližší obec: Rakvice, okres Břeclav

souřadnice: 48°51'22.00"N, 16°50'15.00"E

nadmořská výška: 162 m

fytochorion: 18a. Dyjsko-svratecký úval

datum: 2004-07-19

nálezce: P. Lustyk; V. Rybka

pramen: Hadinec J., Lustyk P. & Procházka F. (2004): Additamenta ad floram Reipublicae Bohemicae. IV.. - Zpr. Čes. Bot. Společ. 40: 77-149.

projekt: FLDOK

ID: 8155124

původní jméno: *Samolus valerandi*

lokality: 18a. Dyjsko-svratecký úval, 7167a, Rakvice (distr. Břeclav): několik nově zjištěných lokalit v polích mezi silnicí Břeclav – Hustopeče a osadou Trkmanský Dvůr v subhalofilních rákosinách a na slaniskách: d) mělká terénní sníženina v polní trati Podsednická ca 1,66 km JJV od železniční zastávky Rakvice, 48°51'20,9"N, 16°50'23,4"E

nejbližší obec: Rakvice, okres Břeclav

souřadnice: 48°51'20.90"N, 16°50'23.40"E

fytochorion: 18a. Dyjsko-svratecký úval

datum: 2013-07-24

nálezce: D. Turoňová

pramen: Hadinec J. & Lustyk P. [eds] (2014): Additamenta ad floram Reipublicae Bohemicae. XII. – Zprávy Čes. Bot. Společ. 49: 73–206.

projekt: Florlit

poznámka: str. 107; uvedeno jako průvodní druh u druhu *Cirsium brachycephalum*

ID: 14131929

původní jméno: *Samolus valerandi*

lokality: 18a. Dyjsko-svratecký úval, 7167a, Rakvice (distr. Břeclav): několik nově zjištěných lokalit v polích mezi silnicí Břeclav – Hustopeče a osadou Trkmanský Dvůr v subhalofilních rákosinách a na slaniskách: f) jihovýchodní výběžek rozsáhlé rákosiny ca 1,9 km JV od železniční zastávky Rakvice, 48°51'23,9"N, 16°50'41,5"E

nejbližší obec: Rakvice, okres Břeclav

souřadnice: 48°51'23.90"N, 16°50'41.50"E

fytochorion: 18a. Dyjsko-svratecký úval

datum: 2011-06-17

nálezce: D. Turoňová

pramen: Hadinec J. & Lustyk P. [eds] (2014): Additamenta ad floram Reipublicae Bohemicae. XII. – Zprávy Čes. Bot. Společ. 49: 73–206.

projekt: Florlit

poznámka: str. 107; uvedeno jako průvodní druh u druhu *Cirsium brachycephalum*

ID: 14131934

původní jméno: *Samolus valerandi*  
lokalita: Trkmanské louky - Podsednická  
nejbližší obec: Rakvice, okres Břeclav  
souřadnice: 48°51'20.55"N, 16°50'22.12"E  
fytochorion: 18a. Dyjsko-svratecký úval  
datum: 2011-09-23  
náleze: Jana Pekárová; Petr Slavík  
pramen: Slavík Petr. terénní nálezy. 2011.  
projekt: NDOP  
ID: 7240802

původní jméno: *Samolus valerandi*  
lokalita: Trkmanské louky  
nejbližší obec: Rakvice, okres Břeclav  
souřadnice: 48°51'32.51"N, 16°50'7.39"E  
fytochorion: 18a. Dyjsko-svratecký úval  
datum: 2011-06-20  
náleze: Jan Juřica  
pramen: Jan Juřica. terénní šetření. 2011.  
projekt: NDOP  
ID: 7287057

původní jméno: *Samolus valerandi*  
lokalita: 7167-1  
nejbližší obec: Velké Bílovice, okres Břeclav  
souřadnice: 48°51'25.67"N, 16°50'9.32"E, ± 100m  
fytochorion: 18a. Dyjsko-svratecký úval  
datum: 2004-07-19  
náleze: V. Rybka; P. Lustyk  
pramen: Hadinec J., Lustyk P., Procházka F. *Additamenta ad floram Republicae Bohemicae. IV. Zprávy České Botanické Společnosti*, Praha, 40. 2004.  
projekt: NDOP  
ID: 7142865

původní jméno: *Samolus valerandi*  
lokalita: PP Trkmanec-Rybníčky 3406  
souřadnice: 48°51'53.68"N, 16°50'27.25"E, ± 508m  
fytochorion: 18a. Dyjsko-svratecký úval  
datum: 2011  
náleze: Pavel Lustyk  
pramen: Pavel Lustyk (2011): *Botanický inventarizační průzkum přírodní památky Trkmanec - rybníčky*  
projekt: NDOP  
poznámka: okraje subhalofilních rákosin, poloruderální vegetace, roztroušeně až hojně  
ID: 11260871

#### **7266a**

původní jméno: J. Danihelka: *Samolus valerandi*;  
lokalita: Moravia, distr. Břeclav: Sedlec, západní cíp Nesytu, ca 0,4 km JV od kostela ve vsi, mezi Slaniskem a Včelínkem v místě, kde se vlévá Včelínek do Nesytu, obnažené dno rybníka. 176 m s. m. Quadr. 7266a13  
nejbližší obec: Sedlec, okres Břeclav  
souřadnice: 48°46'35.00"N, 16°42'2.00"E  
nadmořská výška: 176 m  
fytochorion: 18a. Dyjsko-svratecký úval  
datum: 2001-09-22  
náleze: Jiří Danihelka  
herbář: BRNU  
projekt: Excerpt Atlas  
poznámka: collection no DA01/4; duplum at MMI; grid reference: 7266a13; distr. phytogeogr. 18a Dyjsko-svratecký úval;  
ID: 13992227



původní jméno: V. Grulich: *Samolus valerandi*;  
lokalita: Flora moravica: okr. Břeclav, Sedlec, ruderalní stanoviště na břehu tůň v severozápadním cípu rybníka Nesyt, těsně pod  
obcí, vzácně. S. m. cca 200 m s. m.  
nejbližší obec: Sedlec, okres Břeclav  
souřadnice: 48°46'35.00"N, 16°42'2.00"E  
nadmořská výška: 200 m  
fytochorion: 18a. Dyjsko-svratecký úval  
datum: 1976-08-19  
náleze: V. Grulich  
herbář: BRNU  
projekt: Excerpt Atlas  
poznámka: distr. phytogeogr. 18a Dyjsko-svratecký úval;  
ID: 13992233

původní jméno: J. Duda: *Samolus valerandi*;  
lokalita: Flora čechoslovenica. Morava: Mikulov, Nesyt u Sedlece  
nejbližší obec: Sedlec, okres Břeclav  
souřadnice: 48°46'35.00"N, 16°42'2.00"E  
fytochorion: 18a. Dyjsko-svratecký úval  
datum: 1948-09  
náleze: Josef Duda  
herbář: BRNU  
projekt: Excerpt Atlas  
poznámka: distr. phytogeogr. 18a Dyjsko-svratecký úval;  
ID: 13992230

původní jméno: orig.: *Samolus valerandi*;  
lokalita: Voitelsbrunn [= Sedlec] beim Teich "Nimmersatt"  
nejbližší obec: Sedlec, okres Břeclav  
souřadnice: 48°46'40.00"N, 16°42'42.00"E, ± 1000m  
fytochorion: 18a. Dyjsko-svratecký úval  
datum: 1942-08  
náleze: A. Fröhlich  
herbář: BRNU  
projekt: Excerpt Atlas  
poznámka: distr. phytogeogr. 18a Dyjsko-svratecký úval;  
ID: 13992231

původní jméno: J. Zapletálek: *Samolus valerandi*;  
lokalita: Fl. moravica. Lednice, obnažené bahno Nesytu u Selce [= Sedlec]. S. m. ca 170 m s. m.  
nejbližší obec: Sedlec, okres Břeclav  
souřadnice: 48°46'35.00"N, 16°42'2.00"E  
nadmořská výška: 170 m  
fytochorion: 18a. Dyjsko-svratecký úval  
datum: 1930-06-29  
náleze: J. Zapletálek  
herbář: BRNU  
projekt: Excerpt Atlas  
poznámka: distr. phytogeogr. 18a Dyjsko-svratecký úval;  
ID: 13992251

původní jméno: J. Zapletálek: *Samolus valerandi*;  
lokalita: Fl. moravica. Lednice, obnažené bahno Nesytu u Selce [= Sedlec]. S. m. ca 170 m s. m.  
nejbližší obec: Sedlec, okres Břeclav  
souřadnice: 48°46'35.00"N, 16°42'2.00"E  
nadmořská výška: 170 m  
fytochorion: 18a. Dyjsko-svratecký úval  
datum: 1930-07-15  
náleze: J. Zapletálek  
herbář: BRNU  
projekt: Excerpt Atlas  
poznámka: distr. phytogeogr. 18a Dyjsko-svratecký úval;  
ID: 13992252

původní jméno: J. Bílý: *Samolus valerandi*;  
lokalita: Flora Moraviae merid. Slanisko na břehu Nesytu, před nádražím u Selce [= Sedlec], ned. Mikulova. (cop.!). Commit.: *Bidens trip.*, *Heleochloa schoen.*, *Crypsis*, *Pulicaria dysent.*, vulg., *Inula brit.*, *Aster trip.*, *Lotus tenuifol.*, *Hippuris*, *Cyperus fuscus*, *Ve*  
nejbližší obec: Sedlec, okres Břeclav  
souřadnice: 48°46'35.00"N, 16°42'2.00"E  
fytochorion: 18a. Dyjsko-svratecký úval  
datum: 1924-08-28  
náleze: Julius Bílý jun.  
herbář: BRNU  
projekt: Excerpt Atlas  
poznámka: distr. phytogeogr. 18a Dyjsko-svratecký úval;  
ID: 13992223

původní jméno: J. Bílý: *Samolus valerandi*;  
lokalita: Flora Moraviae merid. Slanisko u Nesytu, proti seleckému nádraží [= Sedlec] ned. Mikulova. (cop.!). Commit.: *Polygonum hydropiper*, *Bidens tripart.*, *Oenanthe phellandr.*, *Verbena*, *Pulicaria dysent.*, *Galega*, *Crypsis aculeata*, *schoenoides*, *Lotus tenuifolius*,  
nejbližší obec: Sedlec, okres Břeclav  
souřadnice: 48°46'35.00"N, 16°42'2.00"E  
fytochorion: 18a. Dyjsko-svratecký úval  
datum: 1924-08-27  
náleze: Julius Bílý jun.  
herbář: BRNU  
projekt: Excerpt Atlas  
poznámka: distr. phytogeogr. 18a Dyjsko-svratecký úval;  
ID: 13992224

původní jméno: J. Bílý: *Samolus valerandi*;  
lokalita: Flora Moraviae merid. Kraj Nesytu proti seleckému nádraží. Selce u Mikulova [= Sedlec]. (cop.!). Commit.: *Bidens trip.*, *Pulicaria dys.*, vulg., *Inula brit.*, *Aster tripol.*, *Heleochloa schoen.*, *Crypsis*, *Lotus tenuifol.*, *Hyppuris*, *Cyperus fusc.*, *Verbena*, *Trigl*  
nejbližší obec: Sedlec, okres Břeclav  
souřadnice: 48°46'35.00"N, 16°42'2.00"E  
fytochorion: 18a. Dyjsko-svratecký úval  
datum: 1924-08-28  
náleze: Julius Bílý jun.  
herbář: BRNU  
projekt: Excerpt Atlas  
poznámka: distr. phytogeogr. 18a Dyjsko-svratecký úval;  
ID: 13992225

původní jméno: A. Fröhlich: *Cortusa matthioli*; Anonymus: *Samolus valerandii*;  
lokalita: Flora moravica: Salzböden bei Voitelbrunn [= Sedlec]  
nejbližší obec: Sedlec, okres Břeclav  
souřadnice: 48°46'40.00"N, 16°41'51.00"E  
fytochorion: 17c. Milovicko-valtická pahorkatina  
datum: 1924  
náleze: A. Fröhlich  
herbář: BRNU  
projekt: Excerpt Atlas  
poznámka: distr. phytogeogr. 18a Dyjsko-svratecký úval;  
ID: 13992232

původní jméno: *Samolus valerandi*  
lokalita: Sedlec: severní pata zdi oploceného areálu bývalých lázní (dnes hospoda a obecní úřad) asi 270 m JZ od kostela ve vsi  
nejbližší obec: Sedlec, okres Břeclav  
souřadnice: 48°46'40.00"N, 16°41'44.00"E, ± 10m  
nadmořská výška: 176 m  
fytochorion: 18a. Dyjsko-svratecký úval  
datum: 2020-08-10  
náleze: Jiří Danihelka; alii  
herbář: BRNU  
projekt: Excerpt Atlas  
poznámka: Geobotanický projekt 2020: Halofytní flóra a vegetace jižní Moravy a přilehlé části Dolních Rakous  
ID: 14000501

původní jméno: *Samolus valerandi*  
lokalita: Sedlec: Slanisko u Nesytu, východní část, asi 550 m JJV od kostela ve vsi  
nejbližší obec: Sedlec, okres Břeclav  
souřadnice: 48°46'31.00"N, 16°42'8.00"E, ± 150m  
nadmořská výška: 175 m  
fytochorion: 18a. Dyjsko-svratecký úval  
datum: 2020-08-10  
náleze: Jiří Danihelka; alii  
pramen: not.  
projekt: Excerpt Atlas  
poznámka: Geobotanický projekt 2020: Halofytní flóra a vegetace jižní Moravy a přilehlé části Dolních Rakous  
ID: 14000589

původní jméno: orig.: *Samolus valerandi*;  
lokalita: Moravia, distr. Břeclav: Sedlec, západní cíp Nesytu, ca 0,4 km JV od kostela ve vsi, mezi Slaniskem a Včelínem v místě, kde se vleává Včelínek do Nesytu, obnažené dno rybníka  
nejbližší obec: Sedlec, okres Břeclav  
souřadnice: 48°46'40.00"N, 16°42'9.00"E, ± 50m  
nadmořská výška: 176 m  
fytochorion: 18a. Dyjsko-svratecký úval  
datum: 2001-09-22  
náleze: Jiří Danihelka  
herbář: MMI  
projekt: Excerpt Atlas  
poznámka: DA01/004;  
ID: 14005974

původní jméno: orig.: *Samolus valerandi*; J. Danihelka 2020: !;  
lokalita: Flora von Mähren. Nikolsburg: Salzh. Stellen bei Voitelsbrunn  
nejbližší obec: Sedlec, okres Břeclav  
souřadnice: 48°46'33.04"N, 16°42'1.62"E, ± 500m  
fytochorion: 18a. Dyjsko-svratecký úval  
datum: 1930-07  
náleze: Heinrich Laus  
herbář: MMI  
projekt: Excerpt Atlas  
ID: 14005978

původní jméno: orig.: *Samolus valerandi*; P. Dřevojan & J. Danihelka 2020: !;  
lokalita: Flora moravica: 18a. Dyjsko-svratecký úval, Sedlec u Mikulova, bahnitě dno vypuštěného rybn. Nesyt, u jeho S břehu, ca 0,8 km V kostela v obci, vzácně roztr. - několik desítek ex.  
nejbližší obec: Sedlec, okres Břeclav  
souřadnice: 48°46'46.51"N, 16°42'29.71"E, ± 300m  
nadmořská výška: 170 m  
fytochorion: 18a. Dyjsko-svratecký úval  
datum: 1993-07-02  
náleze: Radomír Řepka  
herbář: BRNM  
projekt: Excerpt Atlas  
poznámka: R. Řepka no 17626;  
ID: 14006302

původní jméno: orig.: *Samolus valerandi*; P. Dřevojan & J. Danihelka 2020: !;  
lokalita: Flora moravica. Mikulov: břeh rybn. Nesytu u Sedlece  
nejbližší obec: Sedlec, okres Břeclav  
souřadnice: 48°46'33.83"N, 16°41'51.53"E, ± 1000m  
fytochorion: 17c. Milovicko-valtická pahorkatina  
datum: 1949-10  
náleze: František Šmarda  
herbář: BRNM  
projekt: Excerpt Atlas  
ID: 14006309

původní jméno: orig.: *Samolus valerandi*; P. Dřevojan & J. Danihelka 2020: !;  
lokalita: Flora čechoslovenica. Mikulov. Sedlec  
nejbližší obec: Sedlec, okres Břeclav  
souřadnice: 48°46'33.83"N, 16°41'51.53"E, ± 1000m  
fytochorion: 17c. Milovicko-valtická pahorkatina  
datum: 1948-10-02  
náleze: Valentin Pospíšil  
herbář: BRNM  
projekt: Excerpt Atlas  
poznámka: V. Pospíšil no 6209;  
ID: 14006300

původní jméno: orig.: *Samolus valerandi*; P. Dřevojan & J. Danihelka 2020: !;  
lokalita: Flora čechoslovenica. Mikulov: slanisko na nádraží v Sedleci - záp. cíp ryb. Nesyt  
nejbližší obec: Sedlec, okres Břeclav  
souřadnice: 48°46'33.83"N, 16°41'51.53"E, ± 500m  
nadmořská výška: 180 m  
fytochorion: 17c. Milovicko-valtická pahorkatina  
datum: 1948-10-02  
náleze: Jan Šmarda  
herbář: BRNM  
projekt: Excerpt Atlas  
ID: 14006310

původní jméno: orig.: *Samolus valerandi*; P. Dřevojan & J. Danihelka 2020: !;  
lokalita: Flora čechoslovenica. Mikulov: v bramborovém poli na břehu Nesytu u Sedlece  
nejbližší obec: Sedlec, okres Břeclav  
souřadnice: 48°46'33.83"N, 16°41'51.53"E, ± 1000m  
nadmořská výška: 180 m  
fytochorion: 17c. Milovicko-valtická pahorkatina  
datum: 1948-10-02  
náleze: Jan Šmarda  
herbář: BRNM  
projekt: Excerpt Atlas  
ID: 14006311

původní jméno: orig.: *Samolus valerandi*; P. Dřevojan & J. Danihelka 2020: !;  
lokalita: Moravia meridionalis. Mikulov: slanistý okraj Nesytu u Selce  
nejbližší obec: Sedlec, okres Břeclav  
souřadnice: 48°46'33.83"N, 16°41'51.53"E, ± 1000m  
fytochorion: 17c. Milovicko-valtická pahorkatina  
datum: 1934-08  
náleze: Ferdinand Weber  
herbář: BRNM  
projekt: Excerpt Atlas  
ID: 14006313

původní jméno: orig.: *Samolus valerandi*; P. Dřevojan & J. Danihelka 2020: !;  
lokalita: Flora Moraviae merid. Slanisko ned. nádraží u Selce, u rybníka Nesytu (cop.!). Commit.: *Polygonum hydropiper*, *Bidens tripart.*, *Oenanthe phellandr.*, *Verbena*, *Pulicaria dysent.*, *Galega*, *Crypsis aculeata*, *schoenoides*, *Lotus tenuifolius*, *Cyperus fuscus* etc.  
nejbližší obec: Sedlec, okres Břeclav  
souřadnice: 48°46'33.83"N, 16°41'51.53"E, ± 1000m  
fytochorion: 17c. Milovicko-valtická pahorkatina  
datum: 1924-08-27  
náleze: Julius Bílý jun.  
herbář: BRNM  
projekt: Excerpt Atlas  
ID: 14006280

původní jméno: orig.: *Samolus valerandi*; P. Dřevojan & J. Danihelka 2020: !;  
lokalita: Flora Moraviae merid. Slanisko na břehu u Nesytu, před nádražím u Selce, ned. Mikulova (cop.!). Commit.: *Bidens trip.*, *Heleochloa schoen.*, *Crypsis*, *Pulicaria dys.*, vulg., *Inula brit.*, *Aster trip.*, *Lotus tenuifol.*, *Hippuris*, *Cyperus fusc.*, *Verbena*, *Trigloc*  
nejbližší obec: Sedlec, okres Břeclav  
souřadnice: 48°46'33.83"N, 16°41'51.53"E, ± 500m  
fytochorion: 17c. Milovicko-valtická pahorkatina  
datum: 1924-08-28  
náleze: Julius Bílý jun.  
herbář: BRNM  
projekt: Excerpt Atlas  
ID: 14006282

původní jméno: orig.: *Samolus valerandi*; P. Dřevojan & J. Danihelka 2020: !;  
lokalita: Flora Moraviae merid. Slanisko na břehu Nesytu ned. Selce u Mikulov. (cop.!). Commit.: *Bidens trip.*, *Heleochloa schoen.*, *Crypsis*, *Pulicaria dys.*, vulg., *Inula brit.*, *Aster trip.*, *Lotus tenuifol.*, *cornic.*, *Hippuris*, *Cyperus fusc.*, *Verbena*, *Trigloch*  
nejbližší obec: Sedlec, okres Břeclav  
souřadnice: 48°46'33.83"N, 16°41'51.53"E, ± 1000m  
fytochorion: 17c. Milovicko-valtická pahorkatina  
datum: 1924-08-28  
náleze: Julius Bílý jun.  
herbář: BRNM  
projekt: Excerpt Atlas  
ID: 14006286

původní jméno: orig.: *Samolus valerandi*; P. Dřevojan & J. Danihelka 2020: !;  
lokalita: Flora Moraviae merid. Slanisko na břehu Nesytu, před nádražím u Selce, ned. Mikulova (cop.!). Commit.: *Bidens trip.*, *Heleochloa schoen.*, *Crypsis*, *Pulicaria dys.*, vulg., *Inula brit.*, *Aster trip.*, *Lotus tenuifol.*, *Hippuris*, *Cyperus fusc.*, *Verbena*, *Trigloch*  
nejbližší obec: Sedlec, okres Břeclav  
souřadnice: 48°46'33.83"N, 16°41'51.53"E, ± 500m  
fytochorion: 17c. Milovicko-valtická pahorkatina  
datum: 1924-08-28  
náleze: Julius Bílý jun.  
herbář: BRNM  
projekt: Excerpt Atlas  
ID: 14006288

původní jméno: orig.: *Samolus valerandi*; P. Dřevojan & J. Danihelka 2020: !;  
lokalita: Flora Moraviae merid. Slanisko na břehu Nesytu před nádražím Selce, ned. Mikulova (cop.!). Commit.: *Bidens trip.*, *Heleochloa schoen.*, *Crypsis*, *Pulicaria dys.*, vulg., *Inula brit.*, *Aster trip.*, *Lotus tenuifol.*, *silignosus*, *Hippuris*, *Cyperus fusc.*, *Verbena*,  
nejbližší obec: Sedlec, okres Břeclav  
souřadnice: 48°46'33.83"N, 16°41'51.53"E, ± 1000m  
fytochorion: 17c. Milovicko-valtická pahorkatina  
datum: 1924-07-12  
náleze: Julius Bílý jun.  
herbář: BRNM  
projekt: Excerpt Atlas  
ID: 14006289

původní jméno: orig.: *Samolus valerandi*; P. Dřevojan & J. Danihelka 2020: !;  
lokalita: Flora Moraviae merid. Slanisko po břehu rybníka Nesytu, proti nádraží u Selce, ned. Mikulova  
nejbližší obec: Sedlec, okres Břeclav  
souřadnice: 48°46'33.83"N, 16°41'51.53"E, ± 1000m  
fytochorion: 17c. Milovicko-valtická pahorkatina  
datum: 1923-07-07  
náleze: Julius Bílý jun.  
herbář: BRNM  
projekt: Excerpt Atlas  
ID: 14006290

původní jméno: orig.: *Samolus valerandi*; P. Dřevojan & J. Danihelka 2020: !;  
lokalita: Flora moravica. Mikulov: In locis salsis ad piscinam Nesyt  
nejbližší obec: Sedlec, okres Břeclav  
souřadnice: 48°46'33.83"N, 16°41'51.53"E, ± 1000m  
fytochorion: 17c. Milovicko-valtická pahorkatina  
datum: 1923-08-06  
náleze: Ferdinand Weber  
herbář: BRNM  
projekt: Excerpt Atlas  
ID: 14006317

původní jméno: orig.: *Samolus valerandi*; P. Dřevojan & J. Danihelka 2020: !;  
lokalita: Flora Moraviae merid. Pastvsko proti nádraží "Selec" nedaleko Mikulova (sp.). Commit.: *Lotus tenuifolius*, *Cyperus fuscus*, *Crypsis schoenoides*, *Rumex maritimus*, *Brunella vulg.*, *Potentilla anserina*, *supina*, *Polygonum pers.*, *Chenopodium rubrum* etc.  
nejbližší obec: Sedlec, okres Břeclav  
souřadnice: 48°46'33.83"N, 16°41'51.53"E, ± 1000m  
fytochorion: 17c. Milovicko-valtická pahorkatina  
datum: 1922-08-18  
náleze: Julius Bílý jun.  
herbář: BRNM  
projekt: Excerpt Atlas  
ID: 14006279

původní jméno: orig.: *Samolus valerandi*; P. Dřevojan & J. Danihelka 2020: !;  
lokalita: Flora Moraviae merid. Slanisko před nádražím u Selce, ned. Mikulova (soc.–cop). Commit.: *Lotus tenuifolius*, *Chaenopodium rubrum*, *Atriplex hastata*, *Potentilla anser.*, *supina*, *Cyperus fusc.*, *Crypsis schoenoid.*, *Brunella vulg.*, *Rumex marit.*, *Polygonum persic*  
nejbližší obec: Sedlec, okres Břeclav  
souřadnice: 48°46'33.83"N, 16°41'51.53"E, ± 500m  
fytochorion: 17c. Milovicko-valtická pahorkatina  
datum: 1922-08-18  
náleze: Julius Bílý jun.  
herbář: BRNM  
projekt: Excerpt Atlas  
ID: 14006281

původní jméno: orig.: *Samolus valerandi*; P. Dřevojan & J. Danihelka 2020: !;  
lokalita: Flora Moraviae merid. Slanisko před nádražím u Selce, ned. Mikulova (soc.–cop.). Commit.: *Lotus tenuifol.*, *Chenopodium rubrum*, *Atriplex hast.*, *Potentilla anser.*, *supium*, *Cyperus fusc.*, *Crypsis schoen.*, *Brunella vulg.*, *Rumex marit.*, *Polygonum persic*. etc.  
nejbližší obec: Sedlec, okres Břeclav  
souřadnice: 48°46'33.83"N, 16°41'51.53"E, ± 500m  
fytochorion: 17c. Milovicko-valtická pahorkatina  
datum: 1922-08-18  
náleze: Julius Bílý jun.  
herbář: BRNM  
projekt: Excerpt Atlas  
ID: 14006283

původní jméno: orig.: *Samolus valerandi*; P. Dřevojan & J. Danihelka 2020: !;  
lokalita: Flora Moraviae merid. Slanisko u Selce ned. Mikulova (cop.). Commit.: *Crypsis schoen.*, *Polygon. aviculare*, *Lotus tenuifol.*, *siliquosus*, *Centaurea ramosis*, *Cyperus fuscus* etc.  
nejbližší obec: Sedlec, okres Břeclav  
souřadnice: 48°46'33.83"N, 16°41'51.53"E, ± 1000m  
fytochorion: 17c. Milovicko-valtická pahorkatina  
datum: 1922-08-18  
náleze: Julius Bílý jun.  
herbář: BRNM  
projekt: Excerpt Atlas  
ID: 14006284

původní jméno: orig.: *Samolus valerandi*; P. Dřevojan & J. Danihelka 2020: !;  
lokalita: Flora Moraviae merid. Slanisko před nádražím Selec u Mikulova (cop.). Commit.: *Lotus tenuifol.*, *Chenopod. rubr.*, *Atriplex hastata*, *Potentilla anser.*, *supina*, *Cyperus fusc.*, *Crypsis schoen.*, *Brunella vulg.*, *Rumex marit.*, *Polygonum persic. etc.*  
nejbližší obec: Sedlec, okres Břeclav  
souřadnice: 48°46'33.83"N, 16°41'51.53"E, ± 1000m  
fytochorion: 17c. Milovicko-valtická pahorkatina  
datum: 1922-08-18  
náleze: Julius Bílý jun.  
herbář: BRNM  
projekt: Excerpt Atlas  
ID: 14006285

původní jméno: orig.: *Samolus valerandi*; P. Dřevojan & J. Danihelka 2020: !;  
lokalita: Flora Moraviae merid. Slanisko před nádražím u Selce, ned. Mikulova (soc.–cop.). Commit.: *Lotus tenuifolius*, *Chenopod. rubrum*, *Atriplex hastata*, *Potentilla anserina*, *supina*, *Cyperus fuscus*, *Crypsis schoenoides*, *Brunella vulg.*, *Rumex marit.*, *Polygonum pers.*  
nejbližší obec: Sedlec, okres Břeclav  
souřadnice: 48°46'33.83"N, 16°41'51.53"E, ± 500m  
fytochorion: 17c. Milovicko-valtická pahorkatina  
datum: 1922-08-18  
náleze: Julius Bílý jun.  
herbář: BRNM  
projekt: Excerpt Atlas  
ID: 14006287

původní jméno: orig: *Samolus valerandi*; P. Dřevojan & J. Danihelka 2020: !;  
lokalita: Flora von Mähren. Nikolsburg: in paludosis salsis pr. Voitelesbrunn  
nejbližší obec: Sedlec, okres Břeclav  
souřadnice: 48°46'33.04"N, 16°42'1.62"E, ± 400m  
fytochorion: 18a. Dyjsko-svratecký úval  
datum: 1936-09  
náleze: Heinrich Laus  
herbář: OLM  
projekt: Excerpt Atlas  
ID: 14009110

původní jméno: orig: *Samolus valerandi*; P. Dřevojan & J. Danihelka 2020: !;  
lokalita: Flora von Mähren. Nikolsburg: in pratis salsis ad lacum "Nimmersatt" pr. Voitelesbrunn  
nejbližší obec: Sedlec, okres Břeclav  
souřadnice: 48°46'33.04"N, 16°42'1.62"E, ± 400m  
fytochorion: 18a. Dyjsko-svratecký úval  
datum: 1935-09  
náleze: Heinrich Laus  
herbář: OLM  
projekt: Excerpt Atlas  
ID: 14009111

původní jméno: orig: *Samolus valerandi*; P. Dřevojan & J. Danihelka 2020: !;  
lokalita: Flora Moraviae merid. Nikolsburg: Salzboden b. Voitelesbrunn  
nejbližší obec: Sedlec, okres Břeclav  
souřadnice: 48°46'33.04"N, 16°42'1.62"E, ± 400m  
fytochorion: 18a. Dyjsko-svratecký úval  
datum: 1933-09  
náleze: Heinrich Laus  
herbář: OLM  
projekt: Excerpt Atlas  
ID: 14009109

původní jméno: orig: *Samolus valerandi*; P. Dřevojan & J. Danihelka 2020: !;  
lokalita: Flora Moraviae merid. Slanisko na břehu Nesytu před nádražím u Selce, ned. Mikulova (cop.), Commit.: *Bidens trip.*,  
*Heleochloa schoen.*, *Crypsis*, *Pulicaria dys.*, vulg., *Inula brit.*, *Aster trip.*, *Lotus tenuifol.*, *Hippuris*, *Cyperus fusc.*, *Verbena*, *Triglochin*  
nejbližší obec: Sedlec, okres Břeclav  
souřadnice: 48°46'33.04"N, 16°42'1.62"E, ± 400m  
fytochorion: 18a. Dyjsko-svratecký úval  
datum: 1924-08-28  
náleze: Julius Bílý jun.  
herbář: OLM  
projekt: Excerpt Atlas  
ID: 14009105

původní jméno: orig: *Samolus valerandi*; P. Dřevojan & J. Danihelka 2020: !;  
lokalita: Flora Moraviae merid. Břeh rybn. Nesytu u Selce ned. Mikulova  
nejbližší obec: Sedlec, okres Břeclav  
souřadnice: 48°46'33.04"N, 16°42'1.62"E, ± 400m  
fytochorion: 18a. Dyjsko-svratecký úval  
datum: 1924-08-26  
náleze: Julius Bílý jun.  
herbář: OLM  
projekt: Excerpt Atlas  
ID: 14009107

původní jméno: orig: *Samolus valerandi*; P. Dřevojan & J. Danihelka 2020: !;  
lokalita: Moravia meridionalis: ad piscinam Nesyt prope pag. Voitelbrunn  
nejbližší obec: Sedlec, okres Břeclav  
souřadnice: 48°46'33.04"N, 16°42'1.62"E, ± 400m  
fytochorion: 18a. Dyjsko-svratecký úval  
datum: 1923-08-09  
náleze: Ferdinand Weber  
herbář: OLM  
projekt: Excerpt Atlas  
ID: 14009117

původní jméno: orig: *Samolus valerandi*; P. Dřevojan & J. Danihelka 2020: !;  
lokalita: Flora Moraviae merid. Slanisko proti nádraží "Selce" ned. Mikulova (copiose), Commit.: *Centaurea ramosiss.*, *Lotus tenuif.*,  
*Chenopod. rubr.*, *Atriplex hast.*, *Potent. anserina*, *supina*, *Cyperus fuscus*, *Crypsis schoenoid.*, *Rumex marit.*, *Polygonum persic. etc.*  
nejbližší obec: Sedlec, okres Břeclav  
souřadnice: 48°46'33.04"N, 16°42'1.62"E, ± 400m  
fytochorion: 18a. Dyjsko-svratecký úval  
datum: 1922-08-19  
náleze: Julius Bílý jun.  
herbář: OLM  
projekt: Excerpt Atlas  
ID: 14009106

původní jméno: orig.: *Samolus valerandi*;  
lokalita: Morava: Mikulov – Sedlec, slanisko u Nesytu  
nejbližší obec: Sedlec, okres Břeclav  
souřadnice: 48°46'33.00"N, 16°41'55.00"E, ± 400m  
fytochorion: 18a. Dyjsko-svratecký úval  
datum: 1948-10-02  
náleze: Valentin Pospíšil  
herbář: OP  
projekt: Excerpt Atlas  
poznámka: V. Pospíšil no 6209;  
ID: 14027587



původní jméno: orig.: *Samolus valerandi*;  
lokalita: Flora Moraviae. Nikolsburg: in pratis salsis pr. Voitelsbrunn [= Sedlec]  
nejbližší obec: Sedlec, okres Břeclav  
souřadnice: 48°46'33.00"N, 16°41'55.00"E, ± 400m  
fytochorion: 18a. Dyjsko-svratecký úval  
datum: 1935-09  
náleze: Heinrich Laus  
herbář: OP  
projekt: Excerpt Atlas  
poznámka: ex herb. R. Kosel;  
ID: 14027585

původní jméno: orig.: *Samolus valerandi*;  
lokalita: Flora von Süd-Mähren. Nikolsburg: Salzboden bei Voitelsbrunn [= Sedlec]  
nejbližší obec: Sedlec, okres Břeclav  
souřadnice: 48°46'33.00"N, 16°41'55.00"E, ± 400m  
fytochorion: 18a. Dyjsko-svratecký úval  
datum: 1933-08  
náleze: Heinrich Laus  
herbář: OP  
projekt: Excerpt Atlas  
ID: 14027586

původní jméno: orig.: *Samolus valerandi*; P. Dřevojan & J. Danihelka 2021: !;  
lokalita: Poblíž Nesytu  
nejbližší obec: Sedlec, okres Břeclav  
souřadnice: 48°46'33.00"N, 16°41'55.00"E, ± 400m  
fytochorion: 18a. Dyjsko-svratecký úval  
datum: 1955-09  
náleze: František Švestka  
herbář: PR  
projekt: Excerpt Atlas  
ID: 14046825

původní jméno: orig.: *Samolus valerandi*; P. Dřevojan & J. Danihelka 2021: !;  
lokalita: Jižní Morava – Mikulov: na břehu rybníka Nesyt u Sedlece  
nejbližší obec: Sedlec, okres Břeclav  
souřadnice: 48°46'33.00"N, 16°41'55.00"E, ± 400m  
nadmořská výška: 180 m  
fytochorion: 18a. Dyjsko-svratecký úval  
datum: 1953-07-24  
náleze: Josef Šourek  
herbář: PR  
projekt: Excerpt Atlas  
poznámka: ex herb. J. Šourek; 2 sheets (see PR 273990);  
ID: 14046824

původní jméno: P. Dřevojan & J. Danihelka 2021: *Samolus valerandi*;  
lokalita: Moravia merid., Mikulov: In fundo nudo piscinae Nesyt prope Sedlec apud Mikulov, in parte media piscinae, solo argilloso  
salsogue  
nejbližší obec: Sedlec, okres Břeclav  
souřadnice: 48°46'39.83"N, 16°43'13.57"E, ± 500m  
nadmořská výška: 172 m  
fytochorion: 18a. Dyjsko-svratecký úval  
datum: 1949-08  
náleze: Slavomil Hejný  
herbář: PR  
projekt: Excerpt Atlas  
ID: 14046775

původní jméno: orig.: *Samolus valerandi*; P. Dřevojan & J. Danihelka 2021: !;  
lokalita: Voitelsbrunn [= Sedlec]  
nejbližší obec: Sedlec, okres Břeclav  
souřadnice: 48°46'33.00"N, 16°41'55.00"E, ± 400m  
fytochorion: 18a. Dyjsko-svratecký úval  
datum: 1935-09-24  
náleze: Ottokar Leneček  
herbář: PRC  
projekt: Excerpt Atlas  
poznámka: s. coll., připsáno podle písma;  
ID: 14046794

původní jméno: orig.: *Samolus valerandi*; P. Dřevojan & J. Danihelka 2021: !;  
lokalita: Flora von Süd-Mähren. Nikolsburg; Salzboden b Voitelsbrunn [= Sedlec]  
nejbližší obec: Sedlec, okres Břeclav  
souřadnice: 48°46'33.00"N, 16°41'55.00"E, ± 400m  
fytochorion: 18a. Dyjsko-svratecký úval  
datum: 1934-09  
náleze: Heinrich Laus  
herbář: PRC  
projekt: Excerpt Atlas  
ID: 14046790

původní jméno: orig.: *Samolus valerandi*; P. Dřevojan & J. Danihelka 2021: !;  
lokalita: Okolo rybníku u Sedlce nedaleko Mikulova  
nejbližší obec: Sedlec, okres Břeclav  
souřadnice: 48°46'33.00"N, 16°41'55.00"E, ± 400m  
fytochorion: 18a. Dyjsko-svratecký úval  
datum: 1933-09-20  
náleze: Jaromír Klika  
herbář: PR  
projekt: Excerpt Atlas  
poznámka: ex herb. J. Klika;  
ID: 14046786

původní jméno: orig.: *Samolus valerandi*; P. Dřevojan & J. Danihelka 2021: !;  
lokalita: Flora Moraviae merid. Nikolsburg [= Mikulov]; Salzboden b. Voitelsbrunn [= Sedlec]  
nejbližší obec: Sedlec, okres Břeclav  
souřadnice: 48°46'33.00"N, 16°41'55.00"E, ± 400m  
fytochorion: 18a. Dyjsko-svratecký úval  
datum: 1933-09  
náleze: Heinrich Laus  
herbář: PR  
projekt: Excerpt Atlas  
ID: 14046791

původní jméno: orig.: *Samolus valerandi*; P. Dřevojan & J. Danihelka 2021: !;  
lokalita: Flora Moraviae merid. Nikolsburg; Salzboden bei Voitelsbrunn [= Sedlec]  
nejbližší obec: Sedlec, okres Břeclav  
souřadnice: 48°46'33.00"N, 16°41'55.00"E, ± 400m  
fytochorion: 18a. Dyjsko-svratecký úval  
datum: 1933-09  
náleze: Heinrich Laus  
herbář: PRC  
projekt: Excerpt Atlas  
ID: 14046792

původní jméno: orig.: *Samolus valerandi*; P. Dřevojan & J. Danihelka 2021: !;  
lokalita: Flora Moraviae merid. Nikolsburg; Salzboden bei Voitelsbrunn [= Sedlec]  
nejbližší obec: Sedlec, okres Břeclav  
souřadnice: 48°46'33.00"N, 16°41'55.00"E, ± 400m  
fytochorion: 18a. Dyjsko-svratecký úval  
datum: 1933-09  
náleze: Heinrich Laus  
herbář: PRC  
projekt: Excerpt Atlas  
ID: 14046793

původní jméno: orig.: *Samolus valerandi*; P. Dřevojan & J. Danihelka 2021: !;  
lokality: Flora Moraviae merid. Rákosina při západním břehu rybníka Nesytu u Sedlce u Mikulova  
nejbližší obec: Sedlec, okres Břeclav  
souřadnice: 48°46'33.00"N, 16°41'55.00"E, ± 400m  
fytochorion: 18a. Dyjsko-svratecký úval  
datum: 1923-07-26  
náleze: Julius Bílý jun.  
herbář: PRC  
projekt: Excerpt Atlas  
ID: 14046758

původní jméno: orig.: *Samolus valerandi*; P. Dřevojan & J. Danihelka 2021: !;  
lokality: Květena moravská. Mikulov. Slanisko u Selce [= Sedlec]  
nejbližší obec: Sedlec, okres Břeclav  
souřadnice: 48°46'33.00"N, 16°41'55.00"E, ± 400m  
fytochorion: 18a. Dyjsko-svratecký úval  
datum: 1922-08-18  
náleze: Rudolf Dvořák  
herbář: PR  
projekt: Excerpt Atlas  
ID: 14046771

původní jméno: orig.: *Samolus valerandi*; J. Danihelka 2021: !;  
lokality: Slanisko na břehu ryb. Nesytu u Selce (Mikulov)  
nejbližší obec: Sedlec, okres Břeclav  
souřadnice: 48°46'31.17"N, 16°41'58.51"E, ± 300m  
fytochorion: 18a. Dyjsko-svratecký úval  
datum: 1924-08-27  
náleze: Rudolf Dvořák  
herbář: ZMT  
projekt: Excerpt Atlas  
ID: 14087125

původní jméno: *Samolus valerandi*  
lokality: Sedlec, Nesyt - SZ část - od družstva, 740 m V od kostela v Sedleci  
souřadnice: 48°46'48.70"N, 16°42'28.40"E, ± 20m  
fytochorion: 18a. Dyjsko-svratecký úval  
datum: 2007-07-31  
náleze: Vojtěch Sedláček  
projekt: ČNFD  
ID: 1175675

původní jméno: *Samolus valerandi*  
lokality: Sedlec u Mikulova, dočasně zaplavovaný SZ břeh rybníka Nesyt  
souřadnice: 48°46'36.00"N, 16°42'16.00"E  
nadmořská výška: 175 m  
fytochorion: 18a. Dyjsko-svratecký úval  
datum: 1961-07-21  
náleze: Jiří Vicherek  
projekt: ČNFD  
ID: 2044308

původní jméno: *Samolus valerandi*  
lokality: NPR Slanisko u Nesytu 298  
nejbližší obec: Sedlec u Mikulova, okres Břeclav  
souřadnice: 48°46'34.49"N, 16°42'7.05"E, ± 254m  
fytochorion: 18a. Dyjsko-svratecký úval  
datum: 2005-09  
náleze: Pavel Moravec; Kateřina Nováková; Jan Novák  
pramen: Novák Jan, Mgr.; Moravec Pavel; Nováková Kateřina, Mgr. Monitorování slanisek v ČR 2005. 2005.  
projekt: NDOP  
ID: 6895689

původní jméno: *Samolus valerandi*  
lokalita: Slanisko Nesyt  
nejbližší obec: Sedlec u Mikulova, okres Břeclav  
souřadnice: 48°46'53.30"N, 16°42'28.00"E  
fytochorion: 18a. Dyjsko-svratecký úval  
datum: 2004-09-10  
nálezce: Kateřina Mikolášová; Jan Novák  
pramen: Novák Jan, Moravec Pavel, Kaštovský Jan, Mikolášová Kateřina. Monitorování slanisek. 2004.  
projekt: NDOP  
ID: 6891434

původní jméno: *Samolus valerandi*  
lokalita: Lednické rybníky\_Rejzek\_Bolboschoenus sp., *Samolus valerandii*, *Lotus tenuis*, Ana; Pole podél jižního břehu rybníka Nesyt.  
souřadnice: 48°46'25.22"N, 16°42'43.34"E, ± 175m  
fytochorion: 18a. Dyjsko-svratecký úval  
datum: 2013  
nálezce: Tomáš Rejzek  
pramen: Tomáš Rejzek (2013): Implementace soustavy Natura 2000 v území v péči Agentury ochrany přírody a krajiny ČR a jejich monitoring – inventarizační průzkumy  
projekt: NDOP  
poznámka: Orané pole, v době nálezů neoseť a neošetřené herbicidem.  
ID: 11957397

#### 7266b

původní jméno: H. Zimmermann: *Samolus valerandi*;  
lokalita: Eisgrub [= Lednice] i. Mähren  
nejbližší obec: Lednice, okres Břeclav  
souřadnice: 48°47'28.45"N, 16°49'19.76"E, ± 2000m  
fytochorion: 18a. Dyjsko-svratecký úval  
datum: s. d.  
nálezce: H. Zimmermann  
herbář: BRNU  
projekt: Excerpt Atlas  
poznámka: ex herb. Dr. F. Petrak; distr. phytogeogr. 18a Dyjsko-svratecký úval;  
ID: 13992254

původní jméno: orig.: *Samolus valerandi*; P. Dřevojan & J. Danihelka 2021: !;  
lokalita: Eisgrub [= Lednice] in Mähren  
nejbližší obec: Lednice, okres Břeclav  
souřadnice: 48°47'31.32"N, 16°49'28.28"E, ± 1000m  
fytochorion: 18a. Dyjsko-svratecký úval  
datum: 1908-07  
nálezce: Hugo Zimmermann  
herbář: PR  
projekt: Excerpt Atlas  
poznámka: ex herb. F. Petrak;  
ID: 14046833

původní jméno: *Samolus valerandi*  
lokalita: /819/ Hlohovec (7266b): průsek v rákosí před Hraničním zámečkem na obnaženém dně u Z okraje Hlohoveckého rybníka  
nejbližší obec: Hlohovec, okres Břeclav  
souřadnice: 48°46'49.81"N, 16°45'33.83"E, ± 100m  
fytochorion: 18a. Dyjsko-svratecký úval  
datum: 1998  
nálezce: Josef Chytil; J. Danihelka  
pramen: Danihelka J. & Šumberová K. (2004): O rozšíření některých cévnatých rostlin na nejjižnější Moravě II.. - Příroda 21: 117-192.  
projekt: FLDOK  
ID: 8284750

původní jméno: *Samolus valerandi*

lokality: Hlohovecký, Hlohovec, okres Břeclav

souřadnice: 48°46'49.30"N, 16°46'28.29"E, ± 1163m

fytochorion: 18a. Dyjsko-svratecký úval

datum: 2008

nálezce: Jiří Danihelka; Ivo Sukop; Radovan Kopp

pramen: Jan Sychra, Jiří Danihelka, Radovan Kopp a Ivo Sukop (2008): Monitoring vybraných složek rybníčních ekosystémů národní přírodní rezervace Lednické rybníky. Závěrečná zpráva za rok 2008

projekt: NDOP

poznámka: Seznam cévnatých rostlin zaznamenaných na obnaženém dně Hlohoveckého rybníka

ID: 10230837